



**MUNICÍPIO DA ESTÂNCIA TURÍSTICA DE
SÃO LUIZ DO PARAITINGA**

Praça Dr. Oswaldo Cruz, 03, Centro, CNPJ 46.631.248/0001-51 – Tel/Fax: |12| 3671-7000
Email: prefeitura@saoluizdoparaitinga.sp.gov.br

São Luiz do Paraitinga, 30 de dezembro de 2024.

Em resposta ao memorando nº 653/2024.

De: Almoxarifado

Para: Comissão de Conclusão de Mandato.

Ref: Relatório de Almoxarifado e Estoque

Presados;

Conforme solicitado segue em anexo relatório emitido pelo sistema interno desta prefeitura, SCPI 9.0 da situação do estoque deste almoxarifado até a data de 30/12/2024.

O relatório contempla descrição de itens, quantidade de entrada, quantidade de saída, quantidade ainda estocado, valor unitário e valor total do estoque.

Em anexo segue também através do memorando nº 22/2024 encaminhado pela Diretoria Administrativa do Distrito de Catuçaba, através da pessoa do senhor Sidnei Henrique de Campos, o controle interno de estoque dos tubos, canaletas e guias existente no almoxarifado do próprio Distrito.

Obs: Ressalvo que o mesmo material já não consta mais em estoque do almoxarifado central, porem para um melhor controle do uso sempre a mim foi encaminhado memorandos todas as vezes que os mesmos eram utilizados em alguma obra.

Segue ainda em anexo, relatório fotográfico de tudo que consta que consta estocado em nosso almoxarifado central tanto internamente quanto externamente, com algumas observações importantes.

Sem mais;

Atenciosamente;


DANIELI SILVA PEREIRA

Diretora do Departamento de Controle de Suprimentos.



Município da Estância Turística de São Luiz do Paraitinga

ESTOQUE FINANCEIRO

SITUAÇÃO DO ESTOQUE EM 30/12/2024

Página 1

COD	DISCR	UNID	ENTR	SAID	ESTOQUE	V. UNIT.	V. ESTOQUE
001	COMBUSTÍVEIS E LUBRIFICANTES AUTOMOTIVOS						
TOTAL SUBGRUPO							0,00
001.178	COMBUSTÍVEL						
001.178.002	GASOLINA COMUM	Lt	78.932,6151	71.625,1701	7.307,445	4,4804	32.740,21
001.178.004	ETANOL - ÁLCOOL COMBUSTÍVEL	Lt	3.799,893	3.353,277	446,616	3,2265	1.441,00
001.178.008	OLEO DESENGRIPANTE	UNI	123	105	18	6,8518	123,30
001.178.009	OLEO DIESEL S10	Lt	0,444		0,444	3,3806	1,50
TOTAL SUBGRUPO							34.306,00
001.342	GRAXAS E OUTROS						
001.342.001	DESENGRAXANTE (SOLUPAN) - TAMBOR DE 200 L	TAMB	3	2	1	455,4688	455,47
001.342.003	COLA DE SILICONE PARA ALTA TEMPERATURA - F	FRS	59	34	25	15,1648	379,10
001.342.009	LIMPA BAÚ - BALDE DE 20 LITROS	BL	7	4	3	84,6379	253,90
001.342.024	AGENTE REDUTOR LÍQUIDO DE ÓXIDOS DE NITR	BL	85	64	21	68,5438	1.439,40
TOTAL SUBGRUPO							2.527,90
001.505	ÓLEO DIESEL						
001.505.004	ÓLEO DIESEL - BIODIESEL S-10	Lt	171.038,082	159.348,94	11.689,142	3,7977	44.391,50
TOTAL SUBGRUPO							44.391,50
001.506	ÓLEOS LUBRIFICANTES						
001.506.001	ÓLEO LUBRIFICANTE AUTOMOTIVO, (PARA CÂMBI	BL	8	6	2	323,2667	646,50
001.506.007	ÓLEO DE FREIO DOT 3 - FLUIDO SINTÉTICO PARA	FRS	92		92	11,00	1.012,00
001.506.008	ÓLEO DE FREIO DOT 4 - FLUIDO SINTÉTICO	FRS	31	16	15	13,00	195,00
001.506.009	GRAXA AMARELA PARA USO AUTOMOTIVO - BALE	BL	5	1	4	376,00	1.504,00
001.506.010	GRAXA A BASE DE LÍTIO PARA ROLAMENTOS E CI	TAMB	28	17	11	25,7086	282,70
001.506.022	GRAXA AZUL PARA ROLAMENTO - BALDE DE 20KC	BL	6	5	1	399,52	399,50
001.506.026	SILICONE EM PASTA PARA LIMPEZA DE PAINEL - E	BL	11	8	3	46,9165	140,70
001.506.050	ADITIVO PARA RADIADOR GASOLINA - FRASCO DE	FRS	46	23	23	5,90	135,70
001.506.052	ÓLEO (FLUIDO) PARA TRANSMISSÃO HIDRÁULICA	BL	93	78	15	219,7854	3.296,70
001.506.053	ÓLEO (FLUIDO) PARA TRANSMISSÃO HIDRÁULICA	BL	3		3	300,00	900,00
001.506.056	ADITIVO PARA RADIADOR DIESEL - FRASCO DE 1	FRS	51	21	30	7,90	237,00
001.506.087	ÓLEO LUBRIFICANTE PARA TRANSMISSÃO E DIFE	BL	3		3	320,00	960,00
001.506.097	ÓLEO 2 TEMPOS	FRS	93	68	25	10,2665	256,60
001.506.103	ÓLEO LUBRIFICANTE PARA MOTORES A GASOLIN	FRS	84	53	31	16,6014	514,60
001.506.111	OLEO MOTOR 5W30 100% SINTÉTICO, FRASCO C/	FRS	134	126	8	23,9282	191,40
001.506.112	ÓLEO LUBRIFICANTE AUTOMOTIVO PARA MOTOR	FRS	24	16	8	26,00	208,00
001.506.145	ÓLEO LUBRIFICANTE AUTOMOTIVO, (PARA CÂMBI	BL	5	2	3	672,00	2.016,00
001.506.146	ÓLEO LUBRIFICANTE PARA MOTORES A DIESEL, S	BL	47	35	12	269,1786	3.230,10
001.506.147	ÓLEO LUBRIFICANTE PARA MOTORES ÁLCOOL E	FRS	120	115	5	21,3526	106,70
001.506.148	ÓLEO LUBRIFICANTE SAE 10W40 PARA MOTOR DI	GL	36	12	24	415,7285	9.977,40
001.506.150	ÓLEO MINERAL PARA MOTOR A GASOLINA 15W40	FRS	56	29	27	19,405	523,90
001.506.151	ÓLEO PARA MOTOR A GASOLINA/ALCOOL 100% S	FRS	33	4	29	24,382	707,00
001.506.152	ÓLEO PARA MOTOR A GASOLINA/ALCOOL SN (15V	FRS	56	27	29	19,7727	573,40
001.506.153	ÓLEO PARA TRANSMISSÃO E DIREÇÃO HIDRÁULK	BL	11	3	8	328,8462	2.630,70
TOTAL SUBGRUPO							30.646,30
TOTAL GRUPO							111.871,90
005	MATERIAL ELÉTRICO						

**Município da Estância Turística de São Luiz do Paraitinga**

ESTOQUE FINANCEIRO

SITUAÇÃO DO ESTOQUE EM 30/12/2024

Página 2

COD	DISCR	UNID	ENTR	SAID	ESTOQUE	V. UNIT.	V. ESTOQUE
TOTAL SUBGRUPO							0,00
005.003	ABRAÇADEIRAS						
005.003.004	ABRAÇADEIRA CONDULETE 3/4"	UNI	150	60	90	1,8782	169,00
TOTAL SUBGRUPO							169,00
005.077	BARRAMENTO						
005.077.001	BARRAMENTO BIFÁSICO PARA DISJUNTOR DIN 80	UNI	15	2	13	27,30	354,90
005.077.002	BARRAMENTO TRIFÁSICO PARA DISJUNTOR DIN 80	UNI	16	5	11	35,00	385,00
005.077.003	TRILHO PARA DISJUNTOR DIN 1MT - PERFURADO	UN	15	2	13	11,00	143,00
TOTAL SUBGRUPO							882,90
005.094	BOMBAS E MOTORES						
005.094.001	BOMBA 4" SUBMERSIBLE MOTOR 220V/230V HZ60	PC	1		1	766,10	766,10
TOTAL SUBGRUPO							766,10
005.109	CABO FLEXÍVEL						
005.109.006	CABO FLEX 2,5MM (ROLO 100MTS)	RL	20	8	12	189,1282	2.269,54
005.109.015	CABO FLEX 16,0MM (ROLO 100MTS)	RL	7		7	1.228,3333	8.598,33
005.109.040	CABO PP 2X2,5MM² 500V - ROLO COM 100 METRO	RL	9	6	3	857,7444	2.573,23
005.109.042	CABO FLEX 4,0MM (ROLO 100MTS)	RL	21	9	12	327,1429	3.925,71
005.109.043	CABO FLEX 6,0MM (ROLO 100MTS)	RL	14	8	6	446,9886	2.681,90
005.109.044	CABO FLEX 10,0MM (ROLO 100MTS)	RL	7	2	5	713,4167	3.567,00
005.109.048	CABO PP 2X4,0MM² 500V - ROLO 100 METROS	RL	8	1	7	1.300,00	9.100,00
005.109.063	CABO ALUMÍNIO QUADRUPLEX 3X 16MM + 16MM F	M	200		200	9,20	1.840,00
005.109.064	CABO QUADRIPLEX 3X1X10MM+10MM PT CZ VM A	M	100	30	70	6,50	455,00
005.109.071	CABO FLEX 25,0MM (ROLO 100MTS)	RL	5		5	1.655,00	8.275,00
TOTAL SUBGRUPO							43.285,80
005.110	CABO PARALELO						
005.110.007	ALÇA PRÉ FORMADA GALVANIZADA MULTIPLEX 25	UNI	20		20	8,31	166,20
005.110.008	ALÇA PRÉ FORMADA GALVANIZADA MULTIPLEX 16	UNI	11	1	10	9,72	97,20
TOTAL SUBGRUPO							263,40
005.124	CAIXA DE DISTRIBUIÇÃO						
005.124.005	CAIXA DE LUZ 2X4 EM PVC AMARELA	UNI	21	10	11	1,05	11,55
005.124.006	CAIXA DE LUZ 4X4 EM PVC AMARELA	UNI	37	2	35	2,9496	103,24
005.124.007	QUADRO DE DISTRIBUIÇÃO EM PVC PARA EMBUT	UNI	2		2	42,00	84,00
005.124.008	QUADRO DE DISTRIBUIÇÃO EM PVC PARA EMBUT	UN	2		2	12,00	24,00
005.124.032	QUADRO DE DISTRIBUIÇÃO SOBREPOR EM PVC F	UN	39	36	3	30,00	90,00
005.124.033	QUADRO DE DISTRIBUIÇÃO SOBREPOR EM PVC F	UN	2		2	43,00	86,00
005.124.049	QUADRO DE DISTRIBUIÇÃO EM PVC PARA EMBUT	UNI	5		5	30,00	150,00
TOTAL SUBGRUPO							548,79
005.126	CAIXA DE PASSAGEM						
005.126.002	CAIXA DE PASSAGEM 4X4 PLÁSTICA	UNI	4		4	3,56	14,24
TOTAL SUBGRUPO							14,24
005.163	CHAVE MAGNÉTICA						
005.163.009	CHAVE ROTATIVA REVERSORA 3 POLOS 125A	UNI	3		3	510,00	1.530,00



Município da Estância Turística de São Luiz do Paraitinga

ESTOQUE FINANCEIRO

SITUAÇÃO DO ESTOQUE EM 30/12/2024

Página 3

COD	DISCR	UNID	ENTR	SAID	ESTOQUE	V. UNIT.	V. ESTOQUE
TOTAL SUBGRUPO							1.530,00
005.164	CHAVE NH						
005.164.016	CHAVE CONTATORA TRIPOLAR 65A 220VCA 1NA+,	UNI	2		2	270,00	540,00
TOTAL SUBGRUPO							540,00
005.183	CONDUÍTE						
005.183.002	ELETRODUTO DE PVC RÍGIDO ROSCÁVEL DE 25M	M	99	87	12	8,60	103,20
005.183.015	ELETRODUTO 3/4" CORRUGADO AMARELO 50M	UN	6	1	5	34,00	170,00
005.183.021	CANALETA EM PVC 20X12 2 METROS COM DIVISÓ	UNI	58	32	26	7,3648	191,49
005.183.029	ELETRODUTO DE PVC RÍGIDO ROSCÁVEL DE 20M	M	99	67	32	7,25	232,00
005.183.030	CONDUITE CORRUGADO 3/4 AMARELO ROLO COM	RL	5		5	46,93	234,65
005.183.031	DUTO PEAD CORRUGADO HELICOIDAL PARA PRO	RL	3		3	215,00	645,00
005.183.032	DUTO PEAD CORRUGADO HELICOIDAL PARA PRO	RL	6	3	3	90,00	270,00
TOTAL SUBGRUPO							1.846,30
005.185	CONECTOR						
005.185.012	ADAPTADOR ELETRODUTO 3/4"	UNI	53		53	0,91	48,23
005.185.013	CONECTOR RJ11	UN	14	1	13	0,36	4,68
005.185.021	CONECTOR EM BARRA SINDAL 25MM - 12 BORNE	UNI	6	1	5	22,3788	111,89
005.185.028	CONECTOR PARA HASTE ATERRAMENTO 1/2 - 5/8	UNI	30	1	29	4,00	116,00
005.185.031	CONECTOR GENERICO PINO CURTO TCC 25MM	UNI	20	10	10	5,54	55,40
TOTAL SUBGRUPO							336,20
005.213	CURVA DE PVC						
005.213.008	CURVA PARA ELETRODUTO CONDULETE PVC 90 U	UNI	50	12	38	4,90	186,20
TOTAL SUBGRUPO							186,20
005.226	DISJUNTOR						
005.226.008	DISJUNTOR DIN B80A BIPOLAR	UN	13	3	10	69,90	699,00
005.226.029	DISJUNTOR (NORMA DIN) 16 AMP. UNIPOLAR - BIV	UNI	9	2	7	5,6367	39,46
005.226.030	DISJUNTOR (NORMA DIN) 10 AMP. UNIPOLAR	UNI	1		1	8,90	8,90
005.226.031	DISJUNTOR (NORMA DIN) 20 AMP. UNIPOLAR - BIV	UNI	70	23	47	23,9935	1.127,69
005.226.032	DISJUNTOR (NORMA DIN) 25 AMP. UNIPOLAR - BIV	UNI	2	1	1	5,04	5,04
005.226.034	DISJUNTOR (NORMA DIN) 50 AMP. UNIPOLAR - BIV	UNI	35	8	27	23,6933	639,76
005.226.036	DISJUNTOR (NORMA DIN) 100 AMP. UNIPOLAR - BI	UNI	21	9	12	40,2738	483,29
005.226.037	DISJUNTOR (NORMA DIN) 10 AMP. BIPOLAR	UNI	3		3	33,03	99,09
005.226.038	DISJUNTOR (NORMA DIN) 16 AMP. BIPOLAR - BIVO	UNI	46	13	33	32,2051	1.062,77
005.226.040	DISJUNTOR (NORMA DIN) 25 AMP. BIPOLAR - BIVO	UNI	50	9	41	27,44	1.125,04
005.226.041	DISJUNTOR (NORMA DIN) 32 AMP. BIPOLAR - BIVO	UNI	30	2	28	22,40	627,20
005.226.045	DISJUNTOR (NORMA DIN) 100 AMP. BIPOLAR	UNI	11		11	89,99	989,89
005.226.058	DISJUNTOR (NORMA DIN) 40 AMP. UNIPOLAR - BIV	UNI	77	13	64	18,9314	1.211,61
005.226.059	DISJUNTOR (NORMA DIN) 63 AMP. UNIPOLAR - BIV	UNI	71	14	57	17,2595	983,77
005.226.060	DISJUNTOR (NORMA DIN) 32 AMP. UNIPOLAR - BIV	UNI	37	34	3	24,8845	74,60
TOTAL SUBGRUPO							9.177,10
005.312	FIO PARA TELEFONE						
005.312.015	FIO INTERNO PARA TELEFONE - ROLO 200 METRO	RL	1		1	43,48	43,48
005.312.017	CABO TELEFONE USO INTERNO 1 PAR ROLO COM	RL	2		2	24,00	48,00
005.312.018	FIO PARA TELEFONE EXTERNO DROPS ROLO COF	RL	2		2	143,00	286,00

**Município da Estância Turística de São Luiz do Paraitinga**

ESTOQUE FINANCEIRO

SITUAÇÃO DO ESTOQUE EM 30/12/2024

Página 4

COD	DISCR	UNID	ENTR	SAID	ESTOQUE	V. UNIT.	V. ESTOQUE
TOTAL SUBGRUPO							377,41
005.317	FITA ISOLANTE						
005.317.001	FITA ISOLANTE 19MMX10M	RL	89	47	42	4,0053	168,22
005.317.004	FITA ISOLANTE 19MMX20M	RL	51	31	20	5,20	104,00
005.317.009	FITA ISOLANTE ALTA FUSÃO 19MMX5M	RL	13	3	10	12,9537	129,50
TOTAL SUBGRUPO							401,71
005.349	HASTE DE ATERRAMENTO						
005.349.008	CAIXA DE INSPEÇÃO PARA ATERRAMENTO	UNI	30		30	2,33	69,90
005.349.010	HASTE DE ATERRAMENTO 5/8"X3,00M EM COBRE	UNI	15	8	7	93,10	651,70
TOTAL SUBGRUPO							721,61
005.373	INTERRUPTORES E TOMADAS						
005.373.002	TOMADA 10 AMPERES 2P+T	UNI	67	45	22	21,45	471,90
005.373.003	TOMADA 20 AMPERES 2P+T	UN	50	17	33	19,07	629,31
005.373.007	ESPELHO EM PVC PARA CONDULETE 3/4 1 TOMADA	UNI	19	8	11	1,8631	20,49
005.373.008	ESPELHO EM PVC PARA CONDULETE 3/4 1 TOMADA	UN	6		6	2,69	16,14
005.373.010	ESPELHO EM PVC PARA CONDULETE 3/4 - INTERF	UNI	14		14	2,69	37,66
005.373.011	ESPELHO EM PVC PARA CONDULETE 3/4 - TOMADA	UN	25		25	2,69	67,25
005.373.012	ESPELHO INTERRUPTOR SIMPLES 1 TECLA	UN	1		1	1,268	1,27
005.373.014	ESPELHO INTERRUPTOR SIMPLES 2 TECLAS	UN	14		14	1,28	17,92
005.373.029	INTERRUPTOR SIMPLES 1 TECLA + 1 TOMADA 2P+	UN	25	6	19	13,5238	256,95
005.373.030	INTERRUPTOR SIMPLES - 2 TECLAS	UN	30	1	29	12,6513	366,84
005.373.046	INTERRUPTOR DUPLO COM TOMADA PLACA 2X4	UNI	11		11	16,30	179,30
005.373.051	INTERRUPTOR ELÉTRICO; COM PLACA, INTERNO	UNI	3		3	12,91	38,73
005.373.052	INTERRUPTOR ELÉTRICO; COM PLACA, INTERNO	UNI	87		87	27,36	2.380,32
005.373.056	ADAPTADOR DE TOMADA NOVA PARA ANTIGA	UNI	8		8	7,00	56,00
005.373.063	INTERRUPTOR SIMPLES S/ PLACA C/TOMADA	UNI	7		7	2,50	17,50
005.373.064	INTERRUPTOR DUPLO S/ PLACA	UNI	6	1	5	4,99	24,94
005.373.069	INTERRUPTOR DE CAMPAINHA C/ PLACA	UNI	5	1	4	4,09	16,36
005.373.072	CONJUNTO INTERRUPTOR 3TC SIMPLES SOBREP	UNI	9		9	9,98	89,82
005.373.094	CAIXA MODULAR 2X2 SOBREPOR	UNI	2	1	1	6,19	6,19
005.373.095	INTERRUPTOR TRIPLO S/ PLACA	UNI	25		25	7,00	175,00
005.373.097	CONTROLADOR DE VENTILADOR DIMER	PC	13		13	19,00	247,00
005.373.150	INTERRUPTOR ELÉTRICO; COM PLACA, DE TERM	UNI	2	1	1	13,68	13,68
005.373.184	INTERRUPTOR SIMPLES - 1 TECLA	UNI	29	24	5	7,09	35,45
005.373.198	PLUGUE MACHO 2P+T 20A	UN	15	6	9	8,82	79,38
005.373.204	TOMADA BARRA QUINTUPLA 2P+T 20A CINZA	UNI	30	18	12	22,38	268,56
005.373.254	CONDULETE PVC 5 ENTRADAS 3/4 CINZA	UNI	130	116	14	7,36	103,04
005.373.255	CONJUNTO DE TOMADA 10A SISTEMA X	UNI	15	6	9	5,00	45,00
005.373.256	CONJUNTO DE TOMADA 20A SISTEMA X	UNI	10	1	9	7,52	67,68
005.373.257	CONJUNTO DE INTERRUPTOR SIMPLES SISTEMA	UNI	15	3	12	6,40	76,80
005.373.258	INTERRUPTOR SIMPLES - 1 TECLA COM PLACA - F	UNI	60	36	24	4,50	108,00
005.373.259	INTERRUPTOR SIMPLES 1 TECLA + 1 TOMADA 2P+	UNI	15	1	14	9,90	138,60
TOTAL SUBGRUPO							6.053,14
005.388	LÂMPADAS E LUMINÁRIAS						
005.388.003	LÂMPADA DE LED 25W E27 - BRANCO FRIO	UN	21	20	1	30,00	30,00
005.388.004	LÂMPADA LED TUBULAR T8 - 18W - 1800 LÚMENS	UN	421	297	124	6,9655	863,77
005.388.006	LÂMPADA DE LED 30W E27 BULBO 6500K - BRANC	UN	110	9	101	8,19	827,19



Município da Estância Turística de São Luiz do Paraitinga

ESTOQUE FINANCEIRO

SITUAÇÃO DO ESTOQUE EM 30/12/2024

Página 5

COD	DISCR	UNID	ENTR	SAID	ESTOQUE	V. UNIT.	V. ESTOQUE
005.388.007	LÂMPADA DE LED COMUM 09W A60 E27 BRANCO (UN	29	9	20	12,00	240,00
005.388.008	LÂMPADA DE LED COMUM 12W A60 E27 BRANCO (UN	146	48	98	12,38	1.213,24
005.388.012	LÂMPADA INCANDESCENTE HALÓGENA 70W/220V	UNI	296	123	173	3,75	648,75
005.388.014	LÂMPADA ECONOMICA ESPIRAL E40 85W 220V	UN	9	7	2	57,0616	114,12
005.388.023	LÂMPADA VAPOR SÓDIO TUBULAR BASE E40 150W	UNI	9	8	1	6,05	6,05
005.388.024	LÂMPADA VAPOR SÓDIO 250W	UNI	12		12	42,90	514,80
005.388.025	LÂMPADA VAPOR METÁLICO 150W E40	UNI	26	2	24	29,2011	700,83
005.388.041	LÂMPADA VAPOR SODIO 100W	UNI	6	2	4	19,4045	77,62
005.388.104	LÂMPADA DE LED COMUM 12W A60 E27 BRANCO I	UNI	238	102	136	4,0111	545,51
005.388.106	LÂMPADA VAPOR MERCÚRIO E-40 400W	UNI	1		1	22,08	22,08
005.388.116	LÂMPADA PAR30 75W 220V E27	UNI	20	2	18	24,60	442,80
005.388.117	LÂMPADA LED PAR30 11W BRANCO QUENTE	UNI	14		14	46,26	647,64
005.388.119	LÂMPADA DE LED COMUM 09W A60 E27 BRANCO I	UNI	210	193	17	2,05	34,85
005.388.121	LÂMPADA DE VAPOR METÁLICO DE 400W E40 TUE	UNI	33	2	31	28,00	868,00
005.388.128	LUMINÁRIA RETANGULAR SOBREPOR PARA 2 LÂM	UNI	8	5	3	34,97	104,91
005.388.130	LÂMPADA FLUORESCENTE TUBULAR TL5 25W/28V	UN	92	2	90	15,0852	1.357,67
005.388.132	LUMINÁRIA TIPO TARTARUGA E27, BRANCA, PRO	UN	18	1	17	19,6217	333,59
005.388.143	LUMINÁRIA LED RETANGULAR PARA POSTE DE 10	UNI	92	80	12	205,6085	2.467,30
005.388.150	LÂMPADA DE LED 20W E27 - BRANCO QUENTE	UNI	43	26	17	30,00	510,00
005.388.152	LÂMPADA DE LED 80W E40 BULBO 6500K - BRANC	UNI	18	4	14	209,45	2.932,30
005.388.153	LÂMPADA DE LED 80W E40 BULBO 6500K - BRANC	UNI	46	6	40	168,1818	6.727,27
005.388.170	MANGUEIRA DE LED REDONDA 12MM (DIVERSAS	RL	12	5	7	452,50	3.167,50
005.388.171	MANGUEIRA DE LED CHATA 10MMX50MM BRANCC	RL	4	2	2	980,00	1.960,00
005.388.172	MANGUEIRA DE LED CHATA 10MMX5MM BRANCO I	RL	2		2	980,00	1.960,00
005.388.173	MANGUEIRA DE LED CHATA 100MMX5MM (DIVERS	RL	12	5	7	578,00	4.046,00
005.388.177	LUMINÁRIA PÚBLICA LED PETALA 100W	UNI	20	19	1	325,00	325,00
005.388.178	LUMINÁRIA PÚBLICA LED PETALA 150W	UNI	28		28	403,00	11.284,00
005.388.190	LÂMPADA DE LED 20W E27 BULBO 6500K - BRANC	UNI	80	10	70	5,60	392,00
005.388.191	LÂMPADA DE LED 50W E27 BULBO 6500K - BRANC	UNI	75	33	42	14,78	620,70
005.388.193	LÂMPADA LED HALOPIN BIVOLT SOQUETE G9 5W	UNI	50		50	14,00	700,00
005.388.195	LÂMPADA VELA CRISTAL LED 4W 3000K BRANCO (UNI	40		40	16,00	640,00
TOTAL SUBGRUPO							47.325,41
005.427	LUVA						
005.427.002	LUVA EM PVC 3/4" LISA PARA ELETRODUTO	UNI	24	3	21	0,41	8,61
005.427.015	LUVA PARA ELETRODUTO CONDULETE PVC 3/4 CI	UNI	50	9	41	2,10	86,10
TOTAL SUBGRUPO							94,71
005.582	REATORES						
005.582.005	REATOR PARA LÂMP. VAPOR SÓDIO 250W ALIMEN	UNI	39		39	92,90	3.623,10
005.582.009	REATOR PARA LÂMP. VAPOR METÁLICO 400W ALI	UNI	4		4	101,90	407,60
005.582.030	REATOR DE 400W VAPOR METÁLICO/SÓDIO	UNI	6	1	5	56,99	284,95
005.582.032	REATOR PARA LÂMPADA 150W VAPOR SÓDIO/ME	UNI	30	2	28	40,08	1.122,24
005.582.036	REATOR ELETRÔNICO PARA LÂMPADA FLUORES	UN	34	1	33	42,35	1.397,55
005.582.037	REATOR DE 70W VAPOR METÁLICO/SÓDIO EXTER	UNI	10	1	9	68,00	612,00
005.582.038	REATOR DE 70W VAPOR METÁLICO/SÓDIO INTERI	UNI	10		10	68,00	680,00
005.582.039	REATOR DE 100W VAPOR METÁLICO/SÓDIO EXTE	UNI	15	2	13	75,00	975,00
005.582.040	REATOR DE 100W VAPOR METÁLICO/SÓDIO INTEF	UNI	15		15	90,00	1.350,00
005.582.042	REATOR DE 150W VAPOR METÁLICO/SÓDIO INTEF	UNI	9	5	4	80,00	320,00
TOTAL SUBGRUPO							10.772,40



Município da Estância Turística de São Luiz do Paraitinga

ESTOQUE FINANCEIRO

SITUAÇÃO DO ESTOQUE EM 30/12/2024

Página 6

COD	DISCR	UNID	ENTR	SAID	ESTOQUE	V. UNIT.	V. ESTOQUE
005.590	REFLETORES						
005.590.005	REFLETOR LED SLIM 30W BRANCO FRIO - USO EX	UN	2	1	1	33,60	33,60
005.590.008	REFLETOR EM METAL PARA LÂMPADA VAPOR ME	UN	1		1	26,00	26,00
005.590.009	REFLETOR EM METAL PARA LÂMPADA VAPOR ME	UN	4		4	26,00	104,00
005.590.010	REFLETOR EM METAL PARA LÂMPADA VAPOR ME	UN	9		9	35,96	323,64
005.590.011	REFLETOR EM METAL PARA LÂMPADA VAPOR ME	UN	5		5	38,95	194,75
005.590.019	REFLETOR LED 200W IP66 BIVOLT BRANCO FRIO (UNI	12	1	11	50,00	550,00
005.590.021	REFLETOR LED 100W IP66 BIVOLT BRANCO FRIO (UNI	24	18	6	47,2727	283,64
005.590.022	REFLETOR LED 50W IP66 BIVOLT BRANCO FRIO 50	UNI	10	7	3	35,00	105,00
005.590.023	REFLETOR LED 50W IP66 BIVOLT BRANCO FRIO 60	UNI	17	11	6	100,00	600,00
005.590.024	REFLETOR LED 30W IP66 BIVOLT CORES DIVERSA	UNI	30	19	11	55,4133	609,55
005.590.025	REFLETOR LED 30W IP66 BIVOLT BRANCO FRIO 60	UNI	48	6	42	100,00	4.200,00
005.590.026	RELE FOTOCELULA COM PINOS BIVOLT - PARA TC	UNI	111	75	36	26,2826	946,17
TOTAL SUBGRUPO							7.976,30
005.596	RELE						
005.596.002	BASE PARA RELE FOTOCELULA (SOQUETE PADR)	UNI	98	22	76	14,50	1.102,00
TOTAL SUBGRUPO							1.102,00
005.719	SOLDA						
005.719.004	SOLDA AZUL 500G	UN	2	1	1	66,64	66,64
TOTAL SUBGRUPO							66,64
005.727	SOQUETES						
005.727.001	SOQUETE DE PORCELANA E27	UN	51	12	39	3,048	118,87
005.727.002	SOQUETE DE PORCELANA E40	UN	20		20	5,06	101,20
005.727.004	SOQUETE PRETO COM RABICHO E-27	UNI	550	460	90	2,10	189,00
TOTAL SUBGRUPO							409,07
005.756	TOMADA						
005.756.009	TOMADA DUPLA 2P+T 10A COM PLACA - REGISTR	UNI	74	6	68	22,41	1.523,88
005.756.010	TOMADA DUPLA 2P+T 20A COM PLACA - REGISTR	UNI	50	3	47	20,5143	964,11
005.756.015	DISPOSITIVO DE SURTOS DPS ANTI RAI0 275V 45I	UNI	8		8	60,00	480,00
005.756.019	TOMADA SIMPLES 10A 2P+T SEM PLACA - REGIST	UNI	50	35	15	5,53	82,95
005.756.020	TOMADA SIMPLES 20A 2P+T SEM PLACA - REGIS	UNI	15		15	6,80	102,00
005.756.021	TOMADA SIMPLES 10A 2P+T COM PLACA - REGIST	UNI	25		25	4,41	110,25
005.756.022	TOMADA SIMPLES 20A 2P+T COM PLACA - REGIST	UNI	25	2	23	5,50	126,50
005.756.023	TOMADA DUPLA 2P+T 10A SEM PLACA - REGISTR	UNI	15		15	14,85	222,75
005.756.024	TOMADA DUPLA 2P+T 20A SEM PLACA - REGISTR	UNI	15	1	14	15,80	221,20
TOTAL SUBGRUPO							3.833,71
005.810	ACESSÓRIOS						
005.810.021	PLACA CONDULETE PVC 3/4 TOMADA 2P+T - CINZ	UNI	45	35	10	3,00	30,00
005.810.022	PLACA CONDULETE PVC 3/4 TOMADA REDONDA -	UNI	10		10	3,44	34,40
005.810.023	PLACA CONDULETE PVC 3/4 CEGA - CINZA	UNI	40	16	24	3,09	74,16
005.810.024	PLACA CONDULETE PVC 3/4 1 TECLA - CINZA	UNI	45	28	17	3,00	51,00
005.810.025	PLACA CONDULETE PVC 3/4 2 TECLAS - CINZA	UNI	10		10	3,46	34,60
005.810.026	PULSADOR DE CAMPAINHA SIMPLES COM PLACA	UNI	6		6	10,00	60,00
TOTAL SUBGRUPO							284,16



Município da Estância Turística de São Luiz do Paraitinga

ESTOQUE FINANCEIRO

SITUAÇÃO DO ESTOQUE EM 30/12/2024

Página 7

COD	DISCR	UNID	ENTR	SAID	ESTOQUE	V. UNIT.	V. ESTOQUE
TOTAL GRUPO							138.964,80
006	MATERIAL DE CONSTRUÇÃO						0,00
TOTAL SUBGRUPO							0,00
006.012	AÇO CA 50						
006.012.001	AÇO CA 50, MEDINDO 1/4" DE DIÂMETRO	BR	72	70	2	27,5001	55,00
006.012.002	AÇO CA 50, MEDINDO 5/16" DE DIÂMETRO	BR	162	141	21	40,00	840,00
006.012.003	AÇO CA 50, MEDINDO 3/8" DE DIÂMETRO	BR	190	81	109	51,00	5.559,00
006.012.004	AÇO CA 50, MEDINDO 1/2" DE DIÂMETRO	BR	29	15	14	82,5915	1.156,28
006.012.005	AÇO CA 50, MEDINDO 5/8" DE DIÂMETRO	BR	10		10	112,60	1.126,00
006.012.006	AÇO CA 50, MEDINDO 3/4" DE DIÂMETRO	BR	6		6	388,2333	2.329,40
006.012.007	AÇO CA 50, MEDINDO 3/16" DE DIÂMETRO	BR	237	104	133	13,1375	1.747,24
TOTAL SUBGRUPO							12.812,90
006.035	ANEL DE CONCRETO						
006.035.001	ANEL DE CONCRETO A-1000 ARMADO, 1,00 X 0,50	UNI	2		2	49,95	99,90
TOTAL SUBGRUPO							99,90
006.056	ARAME						
006.056.013	ARAME RECOZIDO	KG	137	91	46	12,10	556,60
006.056.016	ARAME LISO, GALVANIZADO, FIO 12	KG.	24	2	22	31,9114	702,05
006.056.017	ARAME FARPADO	RL	4	1	3	266,58	799,74
006.056.018	ARAME LISO, GALVANIZADO, FIO 16	KG	33	15	18	29,7535	535,56
006.056.020	ARAME LISO, GALVANIZADO, FIO 14	KG	29	4	25	36,0702	901,76
TOTAL SUBGRUPO							3.495,70
006.057	AREIA DE RIO						
006.057.001	AREIA DE RIO - MÉDIA	M³	272,5	258	14,5	152,33	2.208,77
TOTAL SUBGRUPO							2.208,77
006.087	BLOCO E CANALETA DE CONCRETO						
006.087.006	BLOCO DE CONCRETO DE VEDAÇÃO DE 9CMX19C	UNI	1.297	1.147	150	2,70	405,00
006.087.007	BLOCO DE CONCRETO DE VEDAÇÃO DE 19CMX19	UNI	1.019	889	130	4,25	552,50
006.087.008	BLOCO DE CONCRETO DE VEDAÇÃO DE 14CMX19	UNI	2.000	1.930	70	3,20	224,00
006.087.013	CANALETA MEIA CANA DE CONCRETO - 30CM DE	UNI	140	59	81	43,1143	3.492,20
006.087.021	GUIA CHAPÉU PARA BOCA-DE-LOBO, COMPRIME	PC	14	12	2	52,335	104,67
TOTAL SUBGRUPO							4.778,40
006.130	CAL P/ MASSA E PINTURA						
006.130.001	CAL PARA MASSA - 20KG	SC	201	116	85	24,9391	2.119,80
TOTAL SUBGRUPO							2.119,80
006.139	CANALETA MEIA CANA DE CONCRETO						
006.139.001	CANALETA MEIA CANA DE CONCRETO - 40CM DE	UNI	168	96	72	42,6815	3.073,00
TOTAL SUBGRUPO							3.073,00
006.166	CIMENTO						
006.166.011	CIMENTO CP II 50 KG	SC	1.006	914	92	39,30	3.615,60



Município da Estância Turística de São Luiz do Paraitinga

ESTOQUE FINANCEIRO

SITUAÇÃO DO ESTOQUE EM 30/12/2024

Página 8

COD	DISCR	UNID	ENTR	SAID	ESTOQUE	V. UNIT.	V. ESTOQUE
TOTAL SUBGRUPO							3.615,60
006.230	DIVERSOS						
006.230.003	RODA FORRO (SANCA) DE PVC - 6 METROS	UNI	28	24	4	42,3922	169,50
006.230.025	MANTA TERMICA ASTROFOIL 1,25 ALTURA	UNI	2		2	9,00	18,00
006.230.026	VITRÔ EM ALUMÍNIO BASCULANTE 60CM X 60CM	UNI	3		3	165,00	495,00
006.230.027	JANELA DE CORRER EM ALUMÍNIO PINTADO NA C	UNI	2	1	1	750,00	750,00
006.230.028	PORTA EM ALUMÍNIO COR BRANCA, 210CMX80CM	UNI	2	1	1	1.150,00	1.150,00
006.230.029	PORTA EM ALUMÍNIO COR BRANCA, 210CMX80CM,	UNI	3	1	2	1.160,00	2.320,00
TOTAL SUBGRUPO							4.902,50
006.345	GUIA DE CONCRETO PADRÃO PREFEITURA						
006.345.002	GUIA DE CONCRETO RETA 0,15X1,30X1,00 PMS	PC	1.139	778	361	29,8416	10.772,80
TOTAL SUBGRUPO							10.772,80
006.383	LAJOTAS						
006.383.001	LAJOTA DE CONCRETO 35 MPA, ESPESSURA 8 CM	UNI	67.425	42.878	24.547	1,7243	42.326,50
TOTAL SUBGRUPO							42.326,50
006.538	PEDRA						
006.538.002	PEDRA BRITA RACHÃO	TON	94,87	45	49,87	85,3007	4.253,90
TOTAL SUBGRUPO							4.253,90
006.539	PEDRA BRITA						
006.539.001	PEDRA BRITA Nº 01	M³	154,5	152	2,5	192,6885	481,70
TOTAL SUBGRUPO							481,70
006.741	TELHAS						
006.741.003	TELHA CUMEEIRA	UNI	610	232	378	3,00	1.134,00
006.741.004	TELHA PAULISTINHA	UNI	165	145	20	3,00	60,00
006.741.025	TELHA GALVANIZADA TRAPEZOIDAL TR 25 - 1,0 MI	M2	90,5	44	46,5	51,4396	2.391,90
TOTAL SUBGRUPO							3.585,90
006.750	TIJOLO DE BARRO						
006.750.001	TIJOLO DE BARRO COMUM MACIÇO, QUEIMADO. 2	UN	6.000	5.000	1.000	0,54	540,00
TOTAL SUBGRUPO							540,00
006.772	TUBO DE CONCRETO						
006.772.012	TUBO DE CONCRETO ARMADO PA1 0,40X1,50	UN	104	72	32	76,6721	2.453,50
006.772.016	TUBO DE CONCRETO ARMADO PA1 0,60X1,50	UN	87	47	40	207,2773	8.291,00
006.772.017	TUBO DE CONCRETO ARMADO PA1 0,80X1,50	UN	77	17	60	332,7467	19.964,80
006.772.018	TUBO DE CONCRETO ARMADO PA1 1,00X1,50	UN	36	18	18	815,9189	14.686,50
TOTAL SUBGRUPO							45.395,90
TOTAL GRUPO							144.463,70
007	FERRAMENTAS						
TOTAL SUBGRUPO							0,00
007.102	BROCAS						



Município da Estância Turística de São Luiz do Paraitinga

ESTOQUE FINANCEIRO

SITUAÇÃO DO ESTOQUE EM 30/12/2024

Página 9

COD	DISCR	UNID	ENTR	SAID	ESTOQUE	V. UNIT.	V. ESTOQUE
007.102.025	BROCA COM PONTA DE VÍDEA PARA CONCRETO -	PC	6	1	5	6,2715	31,31
007.102.028	BROCA DE AÇO RÁPIDO 1/16	PC	2		2	1,5545	3,11
007.102.066	BROCA SDS PLUS 19.0 X 210 MM HT	UNI	2		2	36,90	73,80
TOTAL SUBGRUPO							108,22
007.147	CARRINHO DE MÃO						
007.147.005	CÂMARA DE AR 3,25X8"	UNI	32	21	11	19,2662	211,93
TOTAL SUBGRUPO							211,93
007.301	FERRAMENTA DE CORTE						
007.301.007	DISCO DE SERRA CIRCULAR 184X16 PARA MADEIR	UN	5	1	4	33,12	132,48
007.301.008	DISCO DE SERRA CIRCULAR PARA MADEIRA 185X	UN	2		2	56,55	113,10
007.301.010	FOICE ROÇADEIRA METÁLICA OLHO DE 35MM EM	UN	7	5	2	36,0571	72,11
007.301.091	SERROTE 22" COM CABO EM AÇO CARBONO PAR.	UN	4	3	1	61,7273	61,73
007.301.093	TESOURA DE PODA PROFISSIONAL COM LÂMINA I	UNI	5		5	38,28	191,40
007.301.094	TORQUÊS EM AÇO CARBONO COM CABO ISOLAD	UNI	4	3	1	32,80	32,80
007.301.106	TESOURA PARA CERCA VIVA COM LÂMINA DE 12 I	UNI	5	1	4	37,00	148,00
007.301.107	TORQUÊS EM AÇO CARBOBO COM CABO ISOLAD	UNI	7	6	1	58,00	58,00
007.301.117	DISCO DE SERRA MARMORE DIAMANTADO PARA	UNI	8		8	11,00	88,00
TOTAL SUBGRUPO							897,61
007.302	FERRAMENTA MANUAL						
007.302.003	PRUMO DE CENTRO, CORPO EM AÇO 400G	UNI	7	1	6	29,7846	178,71
007.302.004	RÉGUA PARA PEDREIRO 45,0X25,0MM EM ALUMÍN	UNI	6	3	3	37,7143	113,14
007.302.006	PÁ QUADRADA COM CABO 71CM	UN	12	5	7	42,20	295,40
007.302.032	ARCO DE SERRA AJUSTÁVEL 12 POL., CORPO ES	UN	7	4	3	26,73	80,19
007.302.083	PENEIRA PARA AREIA COM ARO DE MADEIRA 60C	UNI	8	3	5	27,27	136,35
007.302.099	MARRETA, MATERIAL FERRO, CABO DE MADEIRA,	UNI	1		1	55,00	55,00
007.302.110	COLHER DE PEDREIRO DE 7 POL. FORJADA COM	UNI	15	7	8	25,00	200,00
007.302.111	ANCINHO RASTELO CURVO LEVE 14 DENTES COM	UNI	14		14	24,50	343,00
007.302.112	DESEMPENADEIRA DE AÇO DENTADA 255X120MM	UNI	7	4	3	22,10	66,30
007.302.113	DESEMPENADEIRA EM MADEIRA 17X30CM - LISA	UNI	8	3	5	19,28	96,40
007.302.124	FORCADO RETO DE ARAME EM AÇO CARBONO, 4	UNI	8	7	1	40,00	40,00
007.302.125	FACÃO COM CABO PARA MATO COM LÂMINA EM /	UN	11	2	9	27,40	246,60
007.302.126	MACHADO EM AÇO CARBONO SEM CABO 3,5 LBS	UNI	13		13	28,00	364,00
007.302.127	MARRETA 5KG C/ CABO DE MADEIRA	UNI	3	2	1	149,30	149,30
007.302.128	MARRETA OITAVADA 3KG C/ CABO DE MADEIRA	UNI	3		3	92,50	277,50
007.302.129	MARTELO DE BORRACHA PRETO 60MM COM EXT	UN	2		2	16,00	32,00
007.302.130	MARTELO DE UNHA 23MM COM CABO EM MADEIR	UNI	7	3	4	27,5982	110,39
007.302.131	METRO EM MADEIRA NATURAL - 2 METROS	UN	12	4	8	21,42	171,36
007.302.133	PÁ DE BICO REFORÇADA Nº 4 EM AÇO CARBONO	UN	15	10	5	42,80	214,00
007.302.150	ALAVANCA DE AÇO COM PONTEIRO DE 1" X 1,5M	UNI	4	3	1	93,06	93,06
007.302.175	COLHER DE PEDREIRO DE 10 POL. FORJADA CAN	UNI	5	1	4	17,82	71,28
007.302.176	MARRETA OITAVADA 2KG COM CABO DE MADEIR	UNI	5	4	1	57,00	57,00
007.302.178	TALHADEIRA EM AÇO CA50 3/4X12"	UNI	8	6	2	8,00	16,00
007.302.214	CAVADEIRA ARTICULADA EM AÇO CARBONO	UNI	11	8	3	47,50	142,50
007.302.215	ESCOVA DE AÇO RETANGULAR COM BASE DE MA	UNI	17	10	7	9,80	68,60
007.302.216	TALHADEIRA DE AÇO COM EMPUNHADURA 3/4 10	UNI	4	2	2	42,35	84,70
007.302.260	SERRA CIRCULAR 7. 1/4", ELÉTRICA 220V, POTÊNC	UNI	1		1	750,00	750,00
TOTAL SUBGRUPO							4.452,71



Município da Estância Turística de São Luiz do Paraitinga

ESTOQUE FINANCEIRO

SITUAÇÃO DO ESTOQUE EM 30/12/2024

Página 10

COD	DISCR	UNID	ENTR	SAID	ESTOQUE	V. UNIT.	V. ESTOQUE
007.305	FERRAMENTAS EM GERAL						
007.305.001	ELETRODO 5,00MM	KG.	4		4	21,68	86,72
007.305.025	LINHA PARA PEDREIRO - FIO LISO COM 0,8MM DE	UN	22	11	11	6,30	69,30
007.305.026	FOLHA DE SERRA BIMETAL 18 DENTES	UN	62	29	33	7,0704	233,31
007.305.027	FOLHA DE SERRA BIMETAL 24 DENTES	UNI	59	35	24	6,00	144,00
007.305.029	DISCO FLAP G80 7" FURO 7/8"	UN	9	1	8	14,00	112,00
007.305.030	ELETRODO 2,50MM	KG.	26	23	3	21,20	63,60
007.305.031	ELETRODO 3,25MM	KG.	25	7	18	21,6125	389,03
007.305.032	ELETRODO PARA FERRO FUNDIDO 3,25MM	KG.	12		12	257,7583	3.093,11
007.305.033	ENXADA LARGA EM AÇO CARBONO 2,5 LBS SEM C	UN	24	12	12	34,658	415,90
007.305.035	ENXADÃO LARGO EM AÇO CARBONO 2,0 LBS COM	UN	3		3	42,20	126,60
007.305.036	ESQUADRO PARA PEDREIRO 30CM EM AÇO INOX	UNI	4	2	2	21,00	42,00
007.305.037	DISCO DE DESBASTE PARA METAL 4 1/2" X 1/4" X 1/8"	UN	48	26	22	10,00	220,00
007.305.038	DISCO DE DESBASTE PARA METAL 7" X 1/4" X 7/8"	UN	43		43	8,60	369,80
007.305.040	DISCO DE METAL 7" X 5/64" X 7/8"	UN	61	1	60	8,00	480,00
007.305.047	DISCO DE CORTE PARA METAL 7" X 1/8" X 7/8"	UNI	15		15	5,1211	76,82
007.305.048	CABO DE MADEIRA ENVERNIZADO PARA MACHAD	UNI	21		21	14,8095	311,00
007.305.049	CABO REDONDO DE MADEIRA PARA ENXADA 1,5 F	UNI	29	17	12	13,00	156,00
007.305.050	CARRETEL AUTOMÁTICO PARA FIO DE NYLON - F	UNI	27	24	3	102,00	306,00
007.305.051	CARRETEL AUTOMÁTICO PARA FIO DE NYLON - F	UNI	26	13	13	73,1727	951,25
007.305.092	CHAVE STORZ	UN	1		1	24,23	24,23
007.305.118	TRENA DE FIBRA DE VIDRO ABERTA 50 METROS	UNI	1		1	77,50	77,50
007.305.136	TRENA FITA DE AÇO 20 METROS	UNI	2	1	1	72,00	72,00
007.305.138	TRENA PROFISSIONAL FITA DE AÇO, AUTOTRAVA	UN	14	11	3	11,38	34,14
007.305.180	PONTEIRO EM AÇO COM EMPUNHADURA 3/4 X 10	UNI	3	2	1	33,20	33,20
007.305.198	DISCO DE CORTE DIAMANTADO TURBO 115X22,23	UNI	8	7	1	30,50	30,50
007.305.200	ELETRODO PARA AÇO GALVANIZADO 2,50MM	KG.	15	5	10	101,40	1.014,00
TOTAL SUBGRUPO							8.932,00
TOTAL GRUPO							14.602,60
008	FERRAGENS						
TOTAL SUBGRUPO							0,00
008.231	DIVERSOS						
008.231.006	LÂMINA DE SERRA TICO TICO BI-METAL 6 DENTES	UNI	5		5	9,76	48,80
008.231.007	LÂMINA DE SERRA TICO TICO BI-METAL 24 DENTE	UN	20		20	5,00	100,00
008.231.008	LÂMINA DE SERRA TICO TICO BI-METAL 18 DENTE	UNI	25		25	4,99	124,75
008.231.028	TAMPÃO CIRCULAR EM FERRO FUNDIDO	PC	6	3	3	580,16	1.740,48
TOTAL SUBGRUPO							2.014,03
008.299	FECHADURAS E CADEADOS						
008.299.007	CADEADO 60MM	PC	5		5	68,00	340,00
008.299.015	FECHADURA EXTERNA COMPLETA, CROMADA, A	UNI	26	20	6	74,6117	447,67
008.299.016	FECHADURA EXTERNA COMPLETA, CROMADA, A	UNI	36	10	26	69,1522	1.797,96
008.299.017	FECHADURA INTERNA COMPLETA, CROMADA, AC	UNI	22	3	19	62,287	1.183,45
008.299.027	FECHADURA DE SOBREPOR PARA PORTÃO, MEDI	UN	8	1	7	34,44	241,08
008.299.046	CADEADO 50MM	UNI	17	9	8	37,00	296,00
008.299.051	CADEADO 25MM	PC	50	28	22	11,99	263,78
008.299.052	CADEADO 30MM	PC	46	23	23	17,00	391,00
008.299.054	CADEADO 40MM	PC	27	16	11	30,5556	336,11



Município da Estância Turística de São Luiz do Paraitinga

ESTOQUE FINANCEIRO

SITUAÇÃO DO ESTOQUE EM 30/12/2024

Página 11

COD	DISCR	UNID	ENTR	SAID	ESTOQUE	V. UNIT.	V. ESTOQUE
TOTAL SUBGRUPO							5.297,00
008.339	GRAMPO PARA CERCA						
008.339.003	GRAMPO PARA CERCA POLIDO 19X11	KG	35	20	15	22,1778	332,67
TOTAL SUBGRUPO							332,67
008.387	LAMINA PARA ROÇADEIRA						
008.387.013	LÂMINA PARA ROÇADEIRA HELICE FURO 1" ESPE: UN		118	76	42	25,0391	1.051,60
TOTAL SUBGRUPO							1.051,60
008.395	LIMA						
008.395.001	LIMA EM METAL ROLIÇA 8" COM CABO	UN	18		18	16,3333	294,00
008.395.002	LIMA EM METAL TRIANGULAR 4" COM CABO	UN	12	2	10	7,59	75,90
008.395.003	LIMA MEIA CANA BASTARDA 8 POL. COM CABO EM	UN	14	5	9	34,50	310,50
TOTAL SUBGRUPO							680,40
008.515	PARAFUSO E BUCHA						
008.515.061	BUCHA 8MM	UNI	403	18	385	0,15	57,75
008.515.106	BUCHA 10MM	UNI	444	150	294	0,2062	60,62
008.515.107	BUCHA 6MM	UNI	899	359	540	0,12	64,80
008.515.189	PARAFUSO PARA DISCO TATU MF 1/2 X 1.1/2	UNI	30		30	4,88	146,40
008.515.190	PARAFUSO PARA FIXAÇÃO DA ENXADA ROTATIVA	KI	272		272	6,2662	1.704,41
008.515.222	PARAFUSO COM PORCA PARA FACA DA ROÇADEI	KI	15	4	11	48,09	528,99
TOTAL SUBGRUPO							2.562,96
008.567	PREGO						
008.567.003	PREGO 15 X 21 - COM CABEÇA, CONFECCIONADO	KG	35	6	29	25,4651	738,49
008.567.004	PREGO 17 X 21 - COM CABEÇA, CONFECCIONADO	KG	43	11	32	19,9717	639,01
008.567.005	PREGO 18 X 30 - COM CABEÇA, CONFECCIONADO	KG	44	14	30	19,452	583,56
008.567.007	PREGO 10X10 GALVANIZADO C/C	KG	2		2	15,35	30,70
008.567.018	PREGO 10 X 10 - COM CABEÇA, CONFECCIONADO	KG	17		17	41,9755	713,56
008.567.019	PREGO 12 X 12 - COM CABEÇA, CONFECCIONADO	KG	21	5	16	29,3509	469,63
008.567.020	PREGO 15 X 15 - COM CABEÇA, CONFECCIONADO	KG	26	10	16	25,7592	412,15
008.567.021	PREGO 22 X 48 - COM CABEÇA, CONFECCIONADO	KG	50	23	27	19,4871	526,14
008.567.022	PREGO 18 X 27 - COM CABEÇA, CONFECCIONADO	KG	47	16	31	20,7225	642,41
008.567.023	PREGO 19 X 36 - COM CABEÇA, CONFECCIONADO	KG	52	22	30	19,3412	580,24
008.567.024	PREGO 20 X 42 - COM CABEÇA, CONFECCIONADO	KG	36	18	18	20,1187	362,14
008.567.041	PREGO 16 X 24 - COM CABEÇA, CONFECCIONADO	KG	30	8	22	17,8644	393,02
008.567.042	PREGO 24 X 60 - COM CABEÇA, CONFECCIONADO	KG	19	13	6	29,9286	179,57
008.567.043	PREGO 25 X 72 - COM CABEÇA, CONFECCIONADO	KG	403	264	139	23,00	3.197,00
TOTAL SUBGRUPO							9.467,71
008.740	TELAS						
008.740.011	TELA DE ALAMBRADO DE 1,80 MT - FIO 12 - MALH/	M2	816	411	405	29,95	12.129,75
008.740.024	TELA DE VIVEIRO EM ARAME FIO 24, 1,50 METROS	M2	200		200	16,04	3.208,00
TOTAL SUBGRUPO							15.337,75
008.775	TUBOS E BARRAS						
008.775.028	TRELIÇA H8 COM 06 METROS DE COMPRIMENTO	PC	6		6	53,94	323,64
008.775.068	COLUNA DE FERRO FUNDIDO Nº4 PREPARADA CC	UNI	8		8	218,00	1.744,00
008.775.069	TUBO REDONDO 2 X 1,50 X 6000MM	UNI	14	8	6	105,00	630,00



Município da Estância Turística de São Luiz do Paraitinga

ESTOQUE FINANCEIRO

SITUAÇÃO DO ESTOQUE EM 30/12/2024

Página 12

COD	DISCR	UNID	ENTR	SAID	ESTOQUE	V. UNIT.	V. ESTOQUE
008.775.073	TRELIÇA H12 COM 06 METROS DE COMPRIMENTC	PC	15	13	2	122,40	244,80
TOTAL SUBGRUPO							2.942,40
TOTAL GRUPO							39.686,60
009	MADEIRAS						0,00
TOTAL SUBGRUPO							0,00
009.326	FORRO DE MADEIRA E PVC						
009.326.001	MEIA CANA (U) RÍGIDO DE PVC - 6 METROS	UN	18	5	13	38,5577	501,25
TOTAL SUBGRUPO							501,25
009.431	MADEIRITE						
009.431.010	CHAPA DE MADEIRITE RESINADA ROSA (TAPUME)	UNI	52	35	17	105,0091	1.785,15
009.431.016	CHAPA DE MADEIRITE RESINADA ROSA (TAPUME)	UNI	79	61	18	64,00	1.152,00
TOTAL SUBGRUPO							2.937,15
009.499	MOURÃO						
009.499.011	MOURÃO DE EUCALIPTO TRATADO 11 À 13 CM ES	PC	50	30	20	17,2082	344,16
009.499.012	MOURÃO DE EUCALIPTO TRATADO 8 À 10 CM ESF	PC	34	26	8	16,50	132,00
009.499.013	MOURÃO DE EUCALIPTO TRATADO 8 À 10 CM ESF	PC	65	24	41	28,6974	1.176,59
009.499.017	MOURÃO DE EUCALIPTO TRATADO 11 À 13 CM ES	PC	54	49	5	48,6991	243,58
009.499.018	MOURÃO DE EUCALIPTO TRATADO 11 À 13 CM ES	PC	37	23	14	58,1604	814,29
009.499.019	VARA DE EUCALIPTO NÃO TRATADO 11 À 13 CM C	PC	204	195	9	20,8083	187,27
009.499.022	MOURÃO DE EUCALIPTO TRATADO ROLIÇO 17 À 2	PC	37	13	24	227,63	5.463,12
009.499.027	MOURÃO DE EUCALIPTO TRATADO ROLIÇO 14 À 1	PC	2		2	22,80	45,60
009.499.028	MOURÃO DE EUCALIPTO TRATADO ROLIÇO 14 À 1	PC	20	12	8	108,00	864,00
TOTAL SUBGRUPO							9.270,40
009.565	PORTAS E JANELAS						
009.565.001	FOLHA DE PORTA LISA PADRÃO IMBUIA PARA VEF	PC	4		4	143,00	572,00
009.565.032	PORTA INTERNA LISA 72CM, LAMINADO PADRÃO I	UNI	9	6	3	410,00	1.230,00
009.565.033	PORTA INTERNA LISA 82CM, LAMINADO PADRÃO I	UNI	10	8	2	439,7358	879,47
009.565.034	PORTA INTERNA LISA 92CM, LAMINADO PADRÃO I	UNI	9	5	4	410,9922	1.643,97
TOTAL SUBGRUPO							4.325,44
009.731	TÁBUA						
009.731.099	TÁBUA DE MADEIRA, EM EUCALIPTO 30CM LARGL	M	373,5	275,5	98	24,60	2.410,80
TOTAL SUBGRUPO							2.410,80
009.804	VIGAS						
009.804.001	VIGA DE EUCALIPTO 3 METROS DE COMPRIMENTI	UN	652	502	150	66,9965	10.049,48
009.804.002	VIGA DE EUCALIPTO 3,5 METROS DE COMPRIMEN	UN	740	524	216	77,9759	16.842,80
009.804.003	VIGA DE EUCALIPTO 4 METROS DE COMPRIMENTI	UN	105	103	2	88,7281	177,46
009.804.081	VIGA DE GARAPEIRA, MEDINDO MÍNIMO: 5 CM ESF	UNI	6	4	2	220,79	441,58
009.804.097	VIGA DE GARAPEIRA MEDINDO MÍNIMO: 5 CM ESP	UNI	6	1	5	102,70	513,50
TOTAL SUBGRUPO							28.024,82
009.805	MADEIRA						
009.805.006	MADEIRA NATIVA ALISAR - VIROLA - BOPAMB N°20	M²	2,9666			2,9666	



Município da Estância Turística de São Luiz do Paraitinga

ESTOQUE FINANCEIRO

SITUAÇÃO DO ESTOQUE EM 30/12/2024

Página 13

COD	DISCR	UNID	ENTR	SAID	ESTOQUE	V. UNIT.	V. ESTOQUE
009.805.007	MADEIRA NATIVA CAMBARÁ - ALOYSIA VIRGATA -	M³	4,6015	0,14	4,4615		
TOTAL SUBGRUPO							0,00
TOTAL GRUPO							47.469,90
010	MATERIAL HIDRÁULICO						0,00
TOTAL SUBGRUPO							0,00
010.008	ACESSÓRIOS HIDRÁULICOS						
010.008.005	EMENDA 1" PARA MANGUEIRA	UNI	37	2	35	1,97	68,91
010.008.006	EMENDA 3/4" PARA MANGUEIRA	UNI	21	8	13	2,30	29,91
010.008.007	EMENDA 1/2" PARA MANGUEIRA	UNI	10	2	8	1,6125	12,90
010.008.011	REGISTRO ESFERA VS 1.1/2 SOLDÁVEL MARROM	UN	18	1	17	24,1111	409,89
010.008.012	REGISTRO ESFERA VS 50MM SOLDÁVEL MARROM	UN	18	2	16	17,80	284,80
010.008.015	ADESIVO PLÁSTICO PARA PVC 75G	UN	32	21	11	3,4762	38,24
010.008.025	SIFÃO SANFONADO UNIVERSAL	UNI	62	51	11	4,7895	52,68
010.008.040	FITA VEDA ROSCA 25M	UNI	62	60	2	2,3569	4,71
010.008.054	TORNEIRA BÓIA P/ CX D ÁGUA, EM POLIPROPILENO	UNI	4	3	1	7,8688	7,87
010.008.071	CAIXA DE DESCARGA	UNI	29	17	12	35,70	428,40
010.008.075	ENGATE HIDRÁULICO, MATERIAL PVC FLEXÍVEL, E	UN	38	22	16	3,70	59,20
010.008.086	VÁLVULA AUTOMÁTICA EM METAL CROMADO UNI	UNI	10	2	8	122,00	976,00
010.008.087	JOELHO COLA 90º BRANCO	UN	54		54	8,14	439,56
010.008.122	MECANISMO DE ENTRADA UNIVERSAL PARA CAIXA	UNI	27	3	24	57,4986	1.379,91
010.008.214	JOELHO 90º ESGOTO SEC 40	UNI	12	4	8	1,40	11,20
010.008.226	ENGATE HIDRÁULICO, MATERIAL PVC FLEXÍVEL, E	UNI	46	26	20	4,00	80,00
010.008.227	MECANISMO DE SAIDA PARA CAIXA ACOPLADA UNI	UNI	17	2	15	59,90	898,50
010.008.249	MANGUEIRA DE JARDIM REFORÇADA FLEX 30 ME	UN	9	7	2	100,20	200,40
010.008.272	JOELHO GALVANIZADO 2.1/2X90	UNI	4		4	79,97	319,88
010.008.277	NIPEL GALVANIZADO 2.1/2	UNI	4		4	49,50	198,00
010.008.282	REGISTRO GLOBO 45º 2.1/2	UNI	1		1	110,00	110,00
010.008.284	REGISTRO DE GAVETA ROTATIVO 1 1/2" CORPO E	UNI	1		1	109,07	109,07
010.008.285	REGISTRO DE GAVETA ROTATIVO 3/4" CORPO EM	UNI	13	1	12	32,9685	395,62
010.008.286	VÁLVULA DE DESCARGA COMPLETA	UNI	2		2	250,00	500,00
010.008.330	ADAPTADOR DE PRESSÃO AZUL ROSCA EXTERN/	UNI	44	2	42	4,0333	169,40
010.008.331	ADAPTADOR DE PRESSÃO AZUL ROSCA EXTERN/	UNI	40		40	1,885	75,40
010.008.332	ADAPTADOR DE PRESSÃO AZUL ROSCA EXTERN/	UNI	27	4	23	2,5593	58,81
010.008.333	COTOVELO PRESSÃO AZUL SEM ROSCA PARA MA	UNI	44	6	38	4,0063	152,24
010.008.334	COTOVELO PRESSÃO AZUL SEM ROSCA PARA MA	UNI	49		49	2,73	133,77
010.008.335	COTOVELO PRESSÃO AZUL SEM ROSCA PARA MA	UNI	42	5	37	2,737	101,27
010.008.336	EMENDA 1" PARA MAGUEIRA PLÁSTICA PRETA	UNI	30	1	29	3,30	95,70
010.008.337	EMENDA 1/2" PARA MAGUEIRA PLÁSTICA PRETA	UNI	40	1	39	1,925	75,08
010.008.338	EMENDA 3/4" PARA MAGUEIRA PLÁSTICA PRETA	UNI	28	1	27	2,3833	64,35
010.008.351	REGISTRO GAVETA 2.1/2 BRUT VDE 8	UNI	1		1	253,05	253,05
010.008.355	JOELHO GALVANIZADO 3"X90º	UNI	2		2	134,99	269,98
010.008.356	UNIÃO GALVANIZADA BRONZE 2.1/2	UNI	3	2	1	235,22	235,22
TOTAL SUBGRUPO							8.700,00
010.186	CONEXÕES PVC RÍGIDO ÁGUA/ESGOTO						
010.186.010	CONEXÃO EM PVC FORM.: ADAPTADOR SOLDÁVE	UNI	15	3	12	6,10	73,20
010.186.012	CONEXÃO EM PVC FORM.: ADAPTADOR SOLDÁVE	UNI	20	3	17	3,30	56,10
010.186.015	CONEXÃO EM PVC FORM.: ADAPTADOR SOLDÁVE	UN	10	1	9	0,75	6,75



Município da Estância Turística de São Luiz do Paraitinga

ESTOQUE FINANCEIRO

SITUAÇÃO DO ESTOQUE EM 30/12/2024

Página 14

COD	DISCR	UNID	ENTR	SAID	ESTOQUE	V. UNIT.	V. ESTOQUE
010.186.018	TE ESGOTO SEC 40	UNI	4		4	3,20	12,80
010.186.019	CONEXÃO LR, EM PVC RÍGIDO FORMATO: COTOVI	UNI	30	2	28	4,50	126,00
010.186.021	CONEXÃO LR, EM PVC RÍGIDO FORMATO: TÊ (MAR	UNI	55	1	54	3,90	210,60
010.186.022	CONEXÃO EM PVC RÍGIDO PARA ESGOTO FORMA	UNI	39	5	34	5,6619	192,51
010.186.024	CONEXÃO EM PVC RÍGIDO PARA ESGOTO FORMA	UNI	85	1	84	0,7721	64,81
010.186.025	CONEXÃO EM PVC RÍGIDO PARA ESGOTO FORMA	UNI	65	29	36	1,7458	62,85
010.186.026	CONEXÃO EM PVC RÍGIDO PARA ESGOTO FORMA	UNI	71		71	2,9001	205,91
010.186.029	CONEXÃO EM PVC RÍGIDO PARA ESGOTO FORMA	UNI	55	5	50	2,7143	135,72
010.186.030	CONEXÃO EM PVC RÍGIDO PARA ESGOTO FORMA	UNI	79		79	1,2323	97,35
010.186.031	CONEXÃO EM PVC RÍGIDO PARA ESGOTO FORMA	UNI	27	6	21	0,7889	16,56
010.186.032	CONEXÃO EM PVC RÍGIDO PARA ESGOTO FORMA	UNI	61	25	36	1,0786	38,83
010.186.034	CONEXÃO LL, EM PVC RÍGIDO FORMATO: COTOVE	UNI	25	18	7	1,10	7,70
010.186.035	CONEXÃO EM PVC FORM.: ADAPTADOR SOLDÁVE	UNI	15	12	3	0,4011	1,20
010.186.038	CONEXÃO LL, EM PVC RÍGIDO FORMATO: LUVA (V	UNI	145	130	15	0,5478	8,22
010.186.040	CONEXÃO LL, EM PVC FORMATO: TÊ (MARROM) 5	UNI	22	2	20	4,30	86,00
010.186.041	CONEXÃO EM PVC RÍGIDO PARA ESGOTO FORMA	UNI	64	28	36	5,0481	181,73
010.186.042	CONEXÃO EM PVC RÍGIDO PARA ESGOTO FORMA	UNI	67	4	63	8,2435	519,34
010.186.044	CONEXÃO EM PVC RÍGIDO FORMATO: TÊ SOLDÁV	UNI	50	6	44	4,5059	198,26
010.186.045	CONEXÃO EM PVC RÍGIDO PARA ESGOTO FORMA	UNI	14		14	3,4549	48,37
010.186.046	CONEXÃO LL, EM PVC RÍGIDO FORMATO: COTOVE	UNI	44		44	1,90	83,60
010.186.050	CONEXÃO EM PVC RÍGIDO FORMATO: COTOVELO	UNI	57	11	46	3,8666	177,81
010.186.051	CONEXÃO LL, EM PVC FORM.: UNIÃO SOLDÁVEL (I	UNI	11	2	9	3,40	30,60
010.186.057	CONEXÃO LL, EM PVC FORMATO: TÊ (MARROM) 4	UNI	25		25	2,80	70,00
010.186.059	CONEXÃO LR, EM PVC RÍGIDO FORMATO: COTOVI	UNI	18	2	16	2,00	32,00
010.186.062	CONEXÃO EM PVC RÍGIDO FORMATO: LUVA COM	UNI	50	12	38	4,3538	165,44
010.186.094	PLUG ROSCA 1/2"	UNI	42	16	26	0,20	5,20
010.186.125	COTOVELO LR, EM PVC RÍGIDO (MARROM) 90° 25	UNI	62		62	0,79	48,98
010.186.126	COTOVELO LR EM PVC: 90° MARRON 25MM X 1/2	UNI	1		1	0,90	0,90
010.186.127	TÊ LL, EM PVC: 50MM (MARROM)	UNI	24	2	22	11,90	261,80
010.186.143	TÊ EM PVC PARA ESGOTO: (BRANCO) 40MM	UNI	48		48	4,04	193,92
010.186.151	LUVA DE REDUÇÃO LL, EM PVC: 32MM X 25MM MA	UNI	6		6	1,03	6,18
010.186.160	COTOVELO LL EM PVC: 45° 40MM MARROM	UNI	38		38	5,63	213,94
010.186.162	TÊ LL, EM PVC: 40MM MARROM	UNI	36		36	9,15	329,40
010.186.187	CONEXÃO LL, EM PVC FORM.: CAP (MARROM) 25M	UNI	59	27	32	0,3177	10,17
010.186.188	CONEXÃO LL, EM PVC FORM.: CAP (MARROM) 32M	UNI	22		22	1,036	22,79
010.186.198	TÊ LR, EM PVC: 25MM X 3/4" MARROM	UNI	4		4	3,84	15,36
010.186.202	CONEXÃO LL, EM PVC RÍGIDO FORMATO: LUVA (V	UNI	34	1	33	1,9347	63,85
010.186.204	CONEXÃO LR, EM PVC RÍGIDO FORMATO: FLANGE	UNI	46	2	44	10,8564	477,68
010.186.205	CONEXÃO LR, EM PVC RÍGIDO FORMATO: FLANGE	UNI	39	8	31	7,9977	247,92
010.186.236	PLUG ROSCA 3/4"	UNI	40	17	23	0,3875	8,91
010.186.237	CONEXÃO LL, EM PVC FORMATO: TÊ (MARROM) 2	UNI	141	37	104	0,7698	80,06
010.186.240	CONEXÃO LL, EM PVC RÍGIDO FORMATO: COTOVE	UNI	54	9	45	0,9864	44,38
010.186.242	CONEXÃO LL, EM PVC RÍGIDO FORMATO: LUVA (V	UNI	41		41	0,881	36,12
010.186.243	CONEXÃO LL, EM PVC RÍGIDO FORMATO: LUVA (V	UNI	45		45	1,4944	67,25
010.186.281	CONEXÃO EM PVC RÍGIDO PARA ESGOTO FORMA	UNI	15	5	10	25,00	250,00
010.186.282	CONEXÃO EM PVC RÍGIDO PARA ESGOTO FORMA	UNI	50	2	48	7,00	336,00
010.186.283	CONEXÃO EM PVC RÍGIDO PARA ESGOTO FORMA	UNI	4		4	26,50	106,00
010.186.284	CONEXÃO LL, EM PVC FORMATO: TÊ (MARROM) 7	UNI	20		20	19,50	390,00
010.186.285	CONEXÃO LL, EM PVC RÍGIDO FORMATO: COTOVE	UNI	25		25	12,00	300,00
010.186.286	CONEXÃO LL, EM PVC RÍGIDO FORMATO: LUVA (V	UNI	10		10	5,81	58,10
TOTAL SUBGRUPO							6.485,27



Município da Estância Turística de São Luiz do Paraitinga

ESTOQUE FINANCEIRO

SITUAÇÃO DO ESTOQUE EM 30/12/2024

Página 15

COD	DISCR	UNID	ENTR	SAID	ESTOQUE	V. UNIT.	V. ESTOQUE
010.424	LOUÇAS PARA BANHEIRO						
010.424.006	BACIA SANITÁRIA	UN	3		3	249,76	749,28
010.424.009	ASSENTO PARA VASO SANITÁRIO - COR BRANCA	UN	60	59	1	55,5027	55,50
010.424.013	CONJUNTO DE VASO SANITÁRIO COM CAIXA ACO	CJ	11	10	1	510,00	510,00
010.424.016	LAVATÓRIO COM COLUNA	UNI	10	6	4	240,15	960,60
TOTAL SUBGRUPO							2.275,38
010.485	MATERIAL HIDRÁULICO P/ BANHEIRO						
010.485.003	CORRENTE PARA DESCARGA DE CAIXA ACOPLAC	UNI	12		12	2,57	30,84
010.485.007	BOIA PARA CAIXA ACOPLADA	UNI	10	1	9	21,45	193,05
010.485.028	TORNEIRA PARA LAVATÓRIO BICA MÓVEL	UNI	10	9	1	80,00	80,00
010.485.045	ESPUDE PARA VASO SANITÁRIO 40MM X 2'	UNI	6	1	5	2,38	11,90
010.485.047	SPUD DE PVC PARA VASO SANITÁRIO 38 MM X 40	UN	23	3	20	1,73	34,60
010.485.049	TORNEIRA PARA PIA	UNI	28	9	19	102,00	1.938,00
010.485.053	BOIA DE FECHAMENTO PARA CAIXA ACOPLADA	UNI	17	3	14	27,9412	391,18
010.485.054	CORRENTE PARA CAIXA ACOPLADA COM FIXADO	UNI	15	1	14	5,00	70,00
TOTAL SUBGRUPO							2.749,58
010.760	TORNEIRAS						
010.760.004	TORNEIRA PARA LAVATÓRIO PLÁSTICA 1/2 - BRAN	UN	26	6	20	8,8808	177,62
010.760.005	TORNEIRA PLÁSTICA PARA PIA (PAREDE) BRANC/	UNI	17	10	7	20,50	143,50
010.760.006	TORNEIRA PLÁSTICA PARA TANQUE (PAREDE) BR	UN	46	25	21	5,05	106,05
TOTAL SUBGRUPO							427,17
010.773	TUBO DE PVC RÍGIDO PARA ÁGUA/ESGOTO						
010.773.002	TUBO DE PVC RÍGIDO PARA ÁGUA DE 25MM (MAR	BR	116	110	6	17,7005	106,20
010.773.003	TUBO DE PVC RÍGIDO PARA ÁGUA DE 32MM (MAR	BR	21	6	15	27,5714	413,57
010.773.004	TUBO DE PVC RÍGIDO PARA ÁGUA DE 40MM (MAR	BR	5		5	40,00	200,00
010.773.006	TUBO DE PVC RÍGIDO PARA ESGOTO 40MM (BRAN	BR	39	4	35	20,4375	715,31
010.773.007	TUBO DE PVC RÍGIDO PARA ESGOTO 50MM (BRAN	BR	32	19	13	52,904	687,75
010.773.009	TUBO DE PVC RÍGIDO PARA ESGOTO 100MM (BRA	BR	30	20	10	70,00	700,00
010.773.010	TUBO DE PVC RÍGIDO PARA ESGOTO 150MM (BRA	BR	4	2	2	160,00	320,00
010.773.051	TUBO DE PVC RÍGIDO PARA ÁGUA 75MM, COM PO	BR	5	1	4	126,00	504,00
TOTAL SUBGRUPO							3.646,80
TOTAL GRUPO							24.284,21
011	MÁQUINAS E EQUIPAMENTOS, ELETROELETRÔNICC						
TOTAL SUBGRUPO							0,00
011.253	EQUIPAMENTOS EM GERAL						
011.253.018	SMART TV 50" 4K	UNI	3	1	2	2.495,00	4.990,00
TOTAL SUBGRUPO							4.990,00
011.471	MÁQUINAS MANUAIS						
011.471.005	ESMERILHADEIRA ANGULAR 4.1/2" 220V POTÊNCI	UNI	3	1	2	550,00	1.100,00
011.471.040	ESMERILHADEIRA ANGULAR 5" 220V POTÊNCIA M	UNI	1		1	1.610,00	1.610,00
TOTAL SUBGRUPO							2.710,00



Município da Estância Turística de São Luiz do Paraitinga

ESTOQUE FINANCEIRO

SITUAÇÃO DO ESTOQUE EM 30/12/2024

Página 16

COD	DISCR	UNID	ENTR	SAID	ESTOQUE	V. UNIT.	V. ESTOQUE
TOTAL GRUPO							7.700,00
013	MATERIAL DE ESCRITÓRIO						0,00
TOTAL SUBGRUPO							0,00
013.079	BATERIAS E PILHAS						
013.079.002	BATERIA ALCALINA 9 VOLTS	UN	5	4	1	12,00	12,00
013.079.003	PILHA ALCALINA MÉDIA	PCT	16		16	14,96	239,36
TOTAL SUBGRUPO							251,36
013.119	CADERNOS						
013.119.005	CADERNO DE MÚSICA, GRANDE, 50 FOLHAS	UNI	8		8	5,69	45,52
013.119.020	CADERNO BROCHURÃO	UNI	10		10	4,00	40,00
013.119.029	CADERNO BROCHURA CAPA DURA - 96 FOLHAS	UNI	28	22	6	6,729	40,37
TOTAL SUBGRUPO							125,89
013.129	CAIXAS DE ARQUIVO E ORGANIZADORES						
013.129.018	CAIXA DE ARQUIVO MORTO	UN	490	466	24	5,0607	121,41
013.129.023	CAIXA ORGANIZADORA DE PASTA SUSPensa DE	UNI	11	9	2	49,40	98,80
TOTAL SUBGRUPO							220,21
013.140	CANETAS						
013.140.001	CANETA MARCA TEXTO	UNI	253	214	39	1,2626	49,22
013.140.003	CANETA ESFEROGRÁFICA	CX	47	45	2	28,3929	56,79
013.140.049	CANETA/ MARCADOR PERMANENTE P/ CD/ DVD/B	CX	16	10	6	25,70	154,20
TOTAL SUBGRUPO							260,21
013.141	CAPA PLÁSTICA P/ ENCADERNAÇÃO						
013.141.002	CAPA PLÁSTICA PARA ENCADERNAÇÃO - PCT CO	PCT	20	16	4	24,8641	99,41
013.141.003	CONTRA CAPA PLÁSTICA P/ ENCADERNAÇÃO, PR	PCT	25	23	2	15,8204	31,65
TOTAL SUBGRUPO							131,06
013.173	COLA						
013.173.015	COLA BRANCA - MINÍMO 100 GRAMAS	UN	15	13	2	1,64	3,28
013.173.020	COLA BASTÃO, ATÓXICA, SEM SOLVENTES, LAVÁ	UNI	181	150	31	1,5446	47,85
013.173.035	ADESIVO INSTANTANEO UNIVERSAL - FRASCO C	UNI	79	65	14	4,6618	65,27
TOTAL SUBGRUPO							116,40
013.229	DIVERSOS						
013.229.001	PISTOLA DE COLA QUENTE FINA	UN	38	36	2	17,92	35,84
013.229.003	LIMPADOR PARA QUADRO BRANCO SPRAY	UN	3		3	17,50	52,50
013.229.057	BARBANTE DE ALGODÃO, ROLO DE 100 GRAMAS	UN	118	110	8	2,34	18,72
013.229.059	CRACHÁ DE PVC TRANSPARENTE	UN	85		85	0,67	56,95
TOTAL SUBGRUPO							164,01
013.244	ENVELOPES						
013.244.005	ENVELOPE TIMBRADO OFÍCIO BRANCO 22,8 CM X	UNI	626	36	590	0,1979	116,75
013.244.008	ENVELOPE PLÁSTICO	CX	15	12	3	104,65	313,95
013.244.010	ENVELOPE SACO KRAFT NATURAL ABERTURA LA	CX	30	29	1	71,2637	71,26



Município da Estância Turística de São Luiz do Paraitinga

ESTOQUE FINANCEIRO

SITUAÇÃO DO ESTOQUE EM 30/12/2024

Página 17

COD	DISCR	UNID	ENTR	SAID	ESTOQUE	V. UNIT.	V. ESTOQUE
TOTAL SUBGRUPO							501,9
013.267	ESPIRAIS						
013.267.004	ESPIRAL TRANSP P/ ENCADERNAÇÃO, 40MM, PCT	PCT	25		25	23,00	575,00
013.267.006	ESPIRAL TRANSPARENTE P/ ENCADERNAÇÃO, 9M	PCT	1		1	9,45	9,45
013.267.010	ESPIRAL TRANSPARENTE PARA ENCADERNAÇÃO	PCT	10		10	17,95	179,50
013.267.014	ESPIRAL PLÁSTICO TRANSPARENTE PARA ENCAI	PCT	34	20	14	39,00	546,00
TOTAL SUBGRUPO							1.309,90
013.274	ETIQUETAS						
013.274.004	ETIQUETA AUTO ADES. INK-JET/LASER 215,9X279,	CX	1		1	49,90	49,90
013.274.005	ETIQUETA PARA CD/DVD 5X2 CX C/ 25FLS	CX	8		8	16,97	135,76
TOTAL SUBGRUPO							185,66
013.315	FITA ADESIVA						
013.315.013	FITA ADESIVA 12MMX30M - TRANSPARENTE	UN	52	10	42	1,077	45,23
013.315.015	FITA DUPLA FACE 18MMX30M	UN	139	83	56	6,9504	389,22
013.315.043	FITA ADESIVA 18MMX50M - TRANSPARENTE	UNI	125	104	21	1,7231	36,19
013.315.062	FITA ADESIVA 45MMX100M - TRANSPARENTE	UNI	158	144	14	6,0118	84,17
013.315.063	FITA ADESIVA 48MMX100M - TRANSPARENTE	UNI	117	104	13	6,7622	87,91
TOTAL SUBGRUPO							642,72
013.340	GRAMPOS / GRAMPEADORES / PERFURADORES						
013.340.002	GRAMPEADOR PARA GRAMPO 26/6	UN	78	75	3	16,766	50,30
013.340.008	GRAMPO PARA GRAMPEADOR TIPO ROCAMA	CX	47	22	25	11,1396	278,43
013.340.012	PERFURADOR DE PAPEL, 2 FUROS, AÇO, P/ MINÍM	UNI	9	2	7	69,10	483,70
013.340.013	GRAMPO PLÁSTICO INJETADO EM POLIPROPILEN	PCT	27	4	23	8,618	198,21
013.340.016	GRAMPEADOR "TIPO ROCAMA"	UN	18	13	5	48,15	240,75
013.340.018	GRAMPO PARA GRAMPEADOR 26/6, GALVANIZAD	CX	31	29	2	4,19	8,38
013.340.029	GRAMPO PARA GRAMPEADOR 23/13, GALVANIZAL	CX	41	27	14	5,8143	81,40
013.340.032	GRAMPO PLÁSTICO INJETADO EM POLIETILENO	PCT	28	4	24	15,714	377,14
TOTAL SUBGRUPO							1.718,33
013.402	LIVROS						
013.402.001	LIVRO DE PROTOCOLO	UN	8	5	3	10,80	32,40
TOTAL SUBGRUPO							32,40
013.480	MATERIAL DE EXPEDIENTE						
013.480.016	CD-RW, REGRAVÁVEL, 700MB (DADOS) E 80MIN (A	UN	9		9	2,2626	20,36
013.480.017	ESTOJO PLÁSTICO PRETO P/ CD E DVD	PC	45		45	1,89	85,05
013.480.018	ESTOJO PLÁSTICO TRANSPARENTE P/ CD E DVD	PC	49		49	0,65	31,85
013.480.024	PERCEVEJO LATONADO, CAIXA COM 100 UNID.	CX	28	21	7	3,1013	21,71
013.480.027	DISQUETE 3 1/2" 2HD,	CX	4		4	9,90	39,60
013.480.033	FICHA PAUTADA, 20CM X 12CM, PACOTE COM 100	PCT	2		2	10,90	21,80
013.480.034	ROLETE BICOLOR (PRETO E VERMELHO)	PC	4		4	7,00	28,00
013.480.042	TINTA PARA CARIMBO, MÍNIMO 40 ML (CORES A D	UNI	4		4	3,00	12,00
013.480.072	PLÁSTICO PARA PLASTIFICAÇÃO A4	PCT	15	14	1	96,342	96,34
013.480.075	DVD-R. VIRGEM, 4,7 GB (DADOS) E 120MIN (VIDEO	UN	3.112		3.112	1,80	5.601,60
013.480.102	CALCULADORA DE MESA 12 DIG. (BAT/SOLAR)	UN	7	5	2	11,75	23,50
013.480.116	EXTRATOR DE GRAMPO, CONFECCIONADO EM AÇ	UN	14	6	8	3,30	26,40
013.480.135	CLIPS PEQUENO - CAIXA COM 500 GRAMAS	CX	85	82	3	15,6126	46,88



Município da Estância Turística de São Luiz do Paraitinga

ESTOQUE FINANCEIRO

SITUAÇÃO DO ESTOQUE EM 30/12/2024

Página 18

COD	DISCR	UNID	ENTR	SAID	ESTOQUE	V. UNIT.	V. ESTOQUE
013.480.147	PRANCHETA OFÍCIO 33X23CM	UNI	97	93	4	4,32	17,28
013.480.149	ESTILETE LARGO RETRATIL LÂMINA DE 18MM COI	UNI	60	56	4	2,645	10,58
013.480.162	ALMOFADA PARA CARIMBO	UNI	4		4	8,90	35,60
013.480.164	FITA CORRETIVA 4MMX10M CORREÇÃO A SECO F	UNI	66	62	4	5,50	22,00
TOTAL SUBGRUPO							6.140,50
013.483	MATERIAL ESCOLAR						
013.483.001	TESOURA ESCOLAR SEM PONTA	UNI	1.020	1.001	19	1,9747	37,53
013.483.007	APONTADOR PARA LÁPIS, DE PLÁSTICO, C/ LÂMIN	UN	7	4	3	0,70	2,10
013.483.008	APONTADOR COM DEPÓSITO	UN	35	11	24	0,546	13,10
013.483.027	LÁPIS GRAFITE	UNI	72	55	17	0,25	4,25
013.483.043	BORRACHA BRANCA	UNI	50	22	28	0,35	9,80
013.483.075	RÉGUA 100% POLIESTIRENO CRISTAL TRANSPAR	UNI	24	4	20	1,0145	20,29
TOTAL SUBGRUPO							87,00
013.514	PAPÉIS						
013.514.075	PAPEL VERGE A4 - 50 FOLHAS	PCT	124	115	9	12,82	115,38
013.514.082	PAPEL SULFITE A4 - BRANCO - PCT DE 500 FLS	PCT	2.134	1.946	188	26,1428	4.914,80
013.514.083	PAPEL SULFITE A4 - CORES A DEFINIR - PCT DE 50	PCT	9	4	5	29,53	147,65
TOTAL SUBGRUPO							5.177,80
013.522	PASTAS						
013.522.008	PASTA POLIONDA COM ELÁSTICO 335MM X 250MM	UN	33	23	10	4,996	49,96
013.522.009	PASTA AZ FORMATO A4	UN	7	5	2	7,80	15,60
013.522.025	PASTA PLÁSTICA EM L	UNI	331	324	7	0,7106	4,97
013.522.037	PASTA SANFONADA PLÁSTICA A4 12 DIVISÓRIAS	UNI	8	6	2	18,6666	37,33
TOTAL SUBGRUPO							107,80
TOTAL GRUPO							17.173,60
015	MATERIAL DE INFORMÁTICA						
TOTAL SUBGRUPO							0,00
015.151	CARTUCHO DE TINTA CÂNON						
015.151.004	CARTUCHO DE TINTA PARA IMPRESSORA CANON	UN	1		1	70,00	70,00
TOTAL SUBGRUPO							70,00
015.152	CARTUCHO DE TINTA EPSON						
015.152.038	CARTUCHO DE TINTA PARA IMPRESSORA EPSON	UNI	3		3	90,00	270,00
015.152.039	CARTUCHO DE TINTA PARA IMPRESSORA EPSON	UNI	9	3	6	57,00	342,00
015.152.040	CARTUCHO DE TINTA PARA IMPRESSORA EPSON	UNI	12	2	10	11,4034	114,03
015.152.041	CARTUCHO DE TINTA PARA IMPRESSORA EPSON	UNI	21	6	15	11,8687	178,03
015.152.044	CARTUCHO DE TINTA PARA IMPRESSORA EPSON	UNI	11	4	7	7,00	49,00
015.152.045	CARTUCHO DE TINTA PARA IMPRESSORA EPSON	UN	24	9	15	7,00	105,00
TOTAL SUBGRUPO							1.058,00
015.153	CARTUCHO DE TINTA HP						
015.153.019	TONER PARA IMPRESSORA HP LASER JET M1120	UN	5		5	20,00	100,00
TOTAL SUBGRUPO							100,00



Município da Estância Turística de São Luiz do Paraitinga

ESTOQUE FINANCEIRO

SITUAÇÃO DO ESTOQUE EM 30/12/2024

Página 19

COD	DISCR	UNID	ENTR	SAID	ESTOQUE	V. UNIT.	V. ESTOQUE
015.155	CARTUCHO DE TONER HP						
015.155.004	TONER PARA IMPRESSORA HP LASER JET 1020	UN	6		6	39,3333	236,00
015.155.005	TONER PARA IMPRESSORA HP LASER JET M1132	UNI	3		3	280,00	840,00
015.155.006	TONER PARA IMPRESSORA HP LASERJET ULTRA	UNI	1		1	129,00	129,00
TOTAL SUBGRUPO							1.205,00
015.304	FERRAMENTAS E MATERIAIS DE INFORMÁTICA						
015.304.043	CABO EXTENSOR USB V 2.0 CLONE 05121A MACH	M	5	1	4	9,54	38,16
015.304.048	CABO USB PARA IMPRESSORA	UNI	2		2	44,32	88,64
015.304.087	CLAMPER ENERGIA 5 TOMADAS - FILTRO DE LINH	UNI	10	2	8	98,00	784,00
TOTAL SUBGRUPO							910,80
015.757	TONER BROTHER						
015.757.001	TONER PARA IMPRESSORA BROTHER L5652 DN (E	UN	1		1	476,40	476,40
015.757.010	TONER PARA IMPRESSORA BROTHER DCP 8157 C	UN	25		25	76,456	1.911,40
TOTAL SUBGRUPO							2.387,80
015.758	TONER KYOCERA						
015.758.005	TONER PARA IMPRESSORA KYOCERA KM 1820LA	UN	2		2	100,00	200,00
TOTAL SUBGRUPO							200,00
015.759	TONER SAMSUNG						
015.759.001	TONER PARA IMPRESSORA SAMSUNG ML 1665	UN	5		5	27,00	135,00
015.759.004	TONER PARA IMPRESSORA SAMSUNG PROXPRES	UN	1		1	230,00	230,00
TOTAL SUBGRUPO							365,00
TOTAL GRUPO							6.296,60
016	EQUIPAMENTOS DE INFORMÁTICA						0,00
TOTAL SUBGRUPO							0,00
016.252	EQUIPAMENTOS E ACESSÓRIOS DE INFORMÁTICA						
016.252.147	HARD DISK SSD 480GB	UNI	36	12	24	273,00	6.552,00
016.252.183	MULTIFUNCIONAL EPSON, JATO DE TINTA, ECO T	UNI	1		1	1.794,44	1.794,44
TOTAL SUBGRUPO							8.346,44
TOTAL GRUPO							8.346,44
017	MATERIAL E UTENSILIOS DOMÉSTICOS						0,00
TOTAL SUBGRUPO							0,00
017.797	VENTILADOR						
017.797.003	VENTILADOR DE PAREDE OSCILANTE - DIÂMETRC	UNI	41	35	6	210,00	1.260,00
017.797.004	VENTILADOR DE COLUNA OSCILANTE - DIÂMETRC	UNI	14	9	5	380,00	1.900,00
TOTAL SUBGRUPO							3.160,00
TOTAL GRUPO							3.160,00
021	UNIFORMES E TECIDOS						



Município da Estância Turística de São Luiz do Paraitinga

ESTOQUE FINANCEIRO

SITUAÇÃO DO ESTOQUE EM 30/12/2024

Página 20

COD	DISCR	UNID	ENTR	SAID	ESTOQUE	V. UNIT.	V. ESTOQUE
TOTAL SUBGRUPO							0,00
021.776	UNIFORME SEGURANÇA						
021.776.013	CAMISA BRIM MANGA LONGA - TAM. G	UNI	2		2	41,90	83,80
TOTAL SUBGRUPO							83,80
TOTAL GRUPO							83,80
022	MATERIAL PARA MANUTENÇÃO DE VEÍCULO						
TOTAL SUBGRUPO							0,00
022.007	ACESSÓRIOS EXTERNOS						
022.007.047	TAMPA RESERVATÓRIO	UNI	1		1	17,77	17,77
022.007.075	BANCO DO MOTORISTA	UNI	2	1	1	1.680,00	1.680,00
022.007.085	PASTILHA DE FREIO	UNI	35	13	22	104,5101	2.299,22
022.007.094	DISCO DE FREIO D-20	PAR	1		1	83,26	83,26
022.007.116	CORREIA C514015	UN	6		6	105,60	633,60
022.007.124	JOGO DE PASTILHA DE FREIO	PC	11	3	8	100,1355	801,08
022.007.192	PASTILHA DE FREIO TRASEIRO	PC	1		1	641,15	641,15
022.007.193	PASTILHA DE FREIO DIANTEIRO	JG	4	1	3	418,7247	1.256,11
022.007.234	BALANCIM	UN	16		16	108,10	1.729,60
022.007.279	PUXADOR DE CABO DE AÇO DO CAPÔ	UN	1		1	8,28	8,28
022.007.324	VASELINA LIQUIDA BALDE 20 LITROS	BL	11	9	2	236,341	472,68
022.007.325	GUIA CORREDIÇA LD - 1HM/877354	UNI	1		1	154,061	154,06
022.007.338	CHAPA MÉDIA 3/4	PC	2		2	38,9855	77,97
022.007.342	SUPORTE AÇO	PC	3		3	144,2737	432,82
022.007.345	BATENTE LIMIT	PC	8		8	37,4825	299,86
022.007.349	GRADE FORD ANTIGO - 2L2Z78044E82CAA	UNI	1		1	421,60	421,60
022.007.350	RADIADOR 5C0121251L	UNI	1		1	632,81	632,81
022.007.359	CHAPA 75248807	UNI	2		2	246,37	492,74
022.007.360	CHAPA MEDIA 3/4 75248811	UNI	6		6	80,38	482,28
022.007.361	CALCO (0,75MM) 75248809	UNI	22		22	8,87	195,14
022.007.371	MAÇANETA INTERNA DIANTEIRA	UNI	4		4	45,72	182,88
022.007.372	GUIA DA PORTA LATERAL	UNI	2		2	263,00	526,00
022.007.377	GUIA PORTA LATERAL	UNI	2		2	263,00	526,00
022.007.389	BUCHA BRAÇO OSCILANTE	UNI	8		8	32,08	256,64
TOTAL SUBGRUPO							14.303,60
022.009	ACESSORIOS INTERNOS						
022.009.018	MAQUINA DE VIDRO	UN	8		8	110,55	884,40
022.009.061	TUBO 75323452	UNI	1		1	693,959	693,96
TOTAL SUBGRUPO							1.578,36
022.032	AMORTECEDOR						
022.032.044	AMORTECEDOR TRASEIRO	UNI	42	8	34	266,5942	9.064,20
022.032.059	AMORTECEDOR DIANTEIRO	UNI	42	18	24	388,9935	9.335,84
022.032.082	AMORTECEDOR DIANT LD LE - 357413031T	PC	4	2	2	365,04	730,08
022.032.084	ROLAMENTO DO AMORTECEDOR L/E	UNI	4		4	342,4443	1.369,76
022.032.085	ROLAMENTO DO AMORTECEDOR L/D	UNI	4		4	342,4495	1.369,80
022.032.089	KIT AMORTECEDOR DIANTEIRO K04783045B0	UNI	1		1	30,738	30,74
022.032.090	AMORTECEDOR F87W4006TC	UNI	2		2	369,60	739,20



Município da Estância Turística de São Luiz do Paraitinga

ESTOQUE FINANCEIRO

SITUAÇÃO DO ESTOQUE EM 30/12/2024

Página 21

COD	DISCR	UNID	ENTR	SAID	ESTOQUE	V. UNIT.	V. ESTOQUE
022.032.092	AMORTECEDOR DIANTEIRO 7702089383	UNI	4		4	519,158	2.076,68
022.032.093	AMORTECEDOR TRASEIRO 8200306764	UNI	2		2	284,8035	569,61
022.032.094	KIT AMORTECEDOR DIANTEIRO 7700704703	KI	4		4	107,1525	428,61
022.032.095	KIT AMORTECEDOR TRASEIRO 7700704703	UNI	2		2	56,371	112,74
022.032.103	AMORTECEDOR TRASEIRO K04766455AC0	UNI	2		2	328,8215	657,64
022.032.104	KIT AMORTECEDOR TRASEIRO	UNI	3		3	66,537	199,61
022.032.105	AMORTECEDOR DIANTEIRO GENUINO 8200256337	UNI	4		4	471,22	1.884,88
022.032.107	KIT BATENTE DIANTEIRO GENUINO 8288313231	UNI	1		1	985,60	985,60
022.032.108	AMORTECEDOR DIANTEIRO 5201736	UNI	2		2	525,76	1.051,52
022.032.109	AMORTECEDOR TRASEIRO 5206CT	UNI	2		2	442,24	884,48
022.032.111	AMORTECEDOR TRAS. LD E LE 5202 FG	UNI	4		4	435,03	1.740,12
022.032.113	AMORTECEDOR 364193 A1	UNI	2		2	247,40	494,80
022.032.115	KIT BATENTE TRASEIRO	PC	3		3	150,62	451,86
022.032.116	AMORTECEDOR CABINE 5801230079	UNI	2		2	1.877,23	3.754,46
022.032.120	AMORTECEDOR DIANTEIRO LD 5W0412503	UNI	1		1	184,90	184,90
022.032.121	AMORTECEDOR DIANTEIRO LE 5W0412503	UNI	1		1	184,90	184,90
022.032.124	AMORTECEDOR DIANTEIRO LD	UNI	1		1	180,00	180,00
022.032.125	AMORTECEDOR DIANTEIRO LE	UNI	1		1	180,00	180,00
022.032.131	AMORTECEDOR DIANTEIRO 357513031B	UNI	2	1	1	156,88	156,88
022.032.132	MANCAL SUPERIOR AMORTECEDOR 5X0412329	UNI	2	1	1	45,28	45,28
022.032.133	GUARDA PO AMORTECEDOR 2G0959843	UNI	2	1	1	35,32	35,32
022.032.134	BATENTE AMORTECEDOR 34D827499B	UNI	2	1	1	50,71	50,71
022.032.135	BATENTE AMORTECEDOR 377512137	UNI	2		2	32,89	65,78
022.032.136	GUARDA PO AMORTECEDOR 377513425A	UNI	2		2	15,37	30,74
022.032.137	AMORTECEDOR TRASEIRO 3B0823359C	UNI	2		2	190,76	381,52
022.032.138	AMORTECEDOR DIANT. CABINE AB394C025BD	UNI	2		2	488,70	977,40
022.032.139	AMORTECEDOR TRAS. CABINE BC355310AA	UNI	4		4	480,46	1.921,84
022.032.144	COIFA DO AMORTECEDOR DIANTEIRO DIREITO	UNI	2	1	1	15,00	15,00
022.032.145	COIFA DO AMORTECEDOR DIANTEIRO ESQUERDO	UNI	2	1	1	15,00	15,00
022.032.149	KIT BATENTE	UNI	4		4	144,58	578,32
TOTAL SUBGRUPO							42.935,71
022.078	BATERIAS						
022.078.008	BATERIA 150 AMPERES D	UNI	7	4	3	661,00	1.983,00
022.078.051	BATERIA 100 AMPERES D	UNI	17	15	2	487,00	974,00
TOTAL SUBGRUPO							2.957,00
022.092	BOMBA						
022.092.028	BOMBA DE AGUA UNO	PC	2		2	201,03	402,06
022.092.092	BOMBA D AGUA	UNI	5	4	1	265,9669	265,97
022.092.130	PRISIONEIRO - 219000482	UNI	16		16	17,63	282,08
022.092.135	BOMBA DE ÁGUA	UNI	3	1	2	162,62	325,24
022.092.140	BOMBA DE AGUA 55225126	UNI	1		1	169,51	169,51
022.092.141	TUBO DE AGUA 55254086	UNI	1		1	80,31	80,31
022.092.144	ANEL TRAVA 219001022	UNI	7		7	6,65	46,55
TOTAL SUBGRUPO							1.571,77
022.107	CABO						
022.107.011	CABO DE VELA	PC	2		2	171,02	342,04
022.107.014	BARRA TORÇÃO KOMBI	UNI	8		8	95,00	760,00
022.107.018	BARRA DE DIREÇÃO D-20	UNI	1		1	218,00	218,00



Município da Estância Turística de São Luiz do Paraitinga

ESTOQUE FINANCEIRO

SITUAÇÃO DO ESTOQUE EM 30/12/2024

Página 22

COD	DISCR	UNID	ENTR	SAID	ESTOQUE	V. UNIT.	V. ESTOQUE
022.107.026	CABO DE VELA CILINDRO 1 - 030905430AG	PC	1		1	51,72	51,72
022.107.027	CABO DE VELA CILINDRO 2 - 030905430AH	PC	1		1	56,122	56,122
022.107.028	CABO DE VELA CILINDRO 3 - 030905430AJ	PC	1		1	56,122	56,122
022.107.029	CABO DE VELA CILINDRO 4 - 030905430AK	PC	1		1	51,72	51,72
TOTAL SUBGRUPO							1.535,77
022.134	CAMARA DE AR E PROTETOR						
022.134.002	CAMARA DE AR 12-16.5	UNI	16	7	9	112,00	1.008,00
022.134.014	CAMARA DE AR 1400X24	UN	26	5	21	250,00	5.250,00
022.134.020	CAMARA DE AR 1000/20	UNI	10	2	8	77,5385	620,308
022.134.021	PROTETOR DE RODA 900/20	UNI	36	1	35	19,1893	671,815
022.134.022	CAMARA DE AR 900/20	UNI	8	1	7	70,00	490,00
022.134.027	CAMARA DE AR 17.5-25	UNI	20	18	2	220,0374	440,0748
022.134.030	PROTETOR BORRACHA	UNI	5		5	21,71	108,55
TOTAL SUBGRUPO							8.588,54
022.135	CÂMBIO E ACESSÓRIOS						
022.135.108	COXIM DO CÂMBIO - 1L546B032DA	PC	2		2	150,855	301,71
022.135.109	JUNTA HOMOCINETICA - 2374981032	UNI	2		2	706,45	1.412,90
022.135.116	SEMI EIXO HOMOCINETICA L. D 7701349984	UNI	2		2	1.956,1405	3.912,281
022.135.121	COIFA HOMOCINETICA CAMBIO 70741740	UNI	5	2	3	78,4636	235,3908
022.135.122	COIFA HOMOCINETICA 70757930	UNI	6	1	5	42,3763	211,8815
022.135.127	CRUZETA CARDA BG4X4635AA	UNI	4	2	2	324,23	648,46
022.135.133	JUNTA HOMOCINETICA 377498103D	UNI	2		2	232,11	464,22
022.135.137	ROTULA (CONE E CAPA)	UNI	17	1	16	202,90	3.246,40
TOTAL SUBGRUPO							10.433,24
022.180	COMPRESSOR						
022.180.020	POLIA TENSORA	UNI	4	1	3	42,78	128,34
TOTAL SUBGRUPO							128,34
022.204	COXIM						
022.204.029	COXIM CABINE DIANTEIRO - 2SC199202	PC	2		2	117,48	234,96
022.204.034	COXIM AMORTECEDOR TRASEIRO K05180731AC0	UNI	4	3	1	96,6552	96,6552
022.204.036	COXIM DO MOTOR LADO CAMBIO	UNI	2		2	384,251	768,502
TOTAL SUBGRUPO							1.100,11
022.214	DENTE						
022.214.006	DENTE DE NAVALHA - 86992663	PC	2	1	1	456,00	456,00
022.214.013	DENTE LATERAL LADO DIRREITO	PC	4		4	223,83	895,32
022.214.014	DENTE LATERAL LADO ESQUERDO	PC	4	1	3	223,83	671,49
022.214.018	DENTE CENTRAL 86992662	UNI	24	6	18	498,79	8.978,22
022.214.021	DENTE LATERAL ESQUERDO 391498A1	UNI	1		1	772,50	772,50
TOTAL SUBGRUPO							11.773,53
022.223	DIREÇÃO						
022.223.003	BARRA DIREÇÃO DA KOMBI ANTIGA	UNI	1		1	140,00	140,00
022.223.006	CAIXA DE DIREÇÃO	PC	12	3	9	2.517,0455	22.653,4095
022.223.010	TERMINAL DE DIREÇÃO DOBLO	PC	2		2	46,6665	93,333
022.223.043	TERMINAL DE DIREÇÃO	PC	14	2	12	180,1078	2.161,2936
022.223.052	BRAÇO OSCILANTE	UNI	4		4	198,57	794,28



Município da Estância Turística de São Luiz do Paraitinga

ESTOQUE FINANCEIRO

SITUAÇÃO DO ESTOQUE EM 30/12/2024

Página 23

COD	DISCR	UNID	ENTR	SAID	ESTOQUE	V. UNIT.	V. ESTOQUE
022.223.058	PIVÔ SUSPENSÃO SUPERIOR - F2TZ17567A	PC	2		2	96,4405	192,88
022.223.059	PIVÔ SUSPENSÃO INFERIOR - F2TZ3A130E	PC	2		2	209,595	419,19
022.223.079	BUCHA DO BRAÇO OSCILANTE 70786050	UNI	12	4	8	6,8365	54,69
022.223.084	TERMINAL DE DIREÇÃO 1J0422811B	UNI	2		2	142,44	284,88
022.223.085	PIVO LD 377407366B	UNI	1		1	77,48	77,48
022.223.086	PIVO LE 377407365B	UNI	1		1	77,48	77,48
022.223.088	BARRA AXIAL DIREÇÃO 7088611	UNI	2		2	114,633	229,27
022.223.090	VOLANTE DIREÇÃO	UNI	1		1	274,85	274,85
022.223.091	BRAÇO OSCILANTE DIANT. DIR	UNI	3	2	1	189,225	189,23
022.223.092	BRAÇO OSCILANTE DIANT. ESQ	UNI	3	2	1	189,225	189,23
022.223.098	BARRA AXIAL	UNI	10	2	8	68,544	548,35
TOTAL SUBGRUPO							28.379,84
022.237	EMBREAGEM						
022.237.009	KIT EMBREAGEM	KI	8	2	6	1.788,8317	10.732,99
022.237.020	DISCO DE EMBREAGEM	UN	3		3	220,8347	662,50
022.237.033	PLATO EMBREAGEM - 030141026C	PC	1		1	185,095	185,10
022.237.037	EMBREAGEM	PC	3	1	2	372,5773	745,15
022.237.052	ATUADOR PEDAL EMBREAGEM	PC	2		2	375,87	751,74
022.237.056	JOGO DE JUNTAS SUPERIOR	JG	4	1	3	145,00	435,00
TOTAL SUBGRUPO							13.512,41
022.258	ESCAPAMENTO						
022.258.018	SILENCIOSO TRASEIRO	UNI	5	2	3	418,062	1.254,19
022.258.026	SILENCIOSO DIANTEIRO - 7X0253209	PC	1		1	520,595	520,60
022.258.029	COLETOR DE ESCAPE	UNI	4		4	658,3948	2.633,58
022.258.035	SILENCIOSO DIANTEIRO	PC	6		6	535,3967	3.212,38
022.258.037	COLETOR DO ESCAPAMENTO 032253031T	UNI	1		1	915,35	915,35
022.258.038	SILENCIOSO 73164453	UNI	1		1	1.045,64	1.045,64
TOTAL SUBGRUPO							9.581,74
022.298	FAROL						
022.298.061	LÂMPADA 12V 2W	UNI	10		10	2,80	28,00
022.298.065	LÂMPADA H3 24V 70W	UNI	8		8	23,2841	186,27
022.298.099	LAMPADA 55W 12V H3	UN	3		3	6,45	19,35
022.298.108	LAMPADA 55W 12V	UN	7		7	3,00	21,00
022.298.119	LÂMPADA 60W 12V	PC	8		8	10,00	80,00
TOTAL SUBGRUPO							334,62
022.308	FILTROS						
022.308.004	FILTRO DE OLEO TRANSMISSÃO - 219000751	PC	11		11	301,1263	3.312,39
022.308.005	FILTRO DE COMBUSTÍVEL - 219001068	PC	7		7	52,1334	364,93
022.308.007	FILTRO DE AR PRIMÁRIO - 219000393	PC	13		13	80,0635	1.040,83
022.308.008	FILTRO DE AR SECUNDÁRIO TURBO - 219001058	PC	7		7	73,188	512,32
022.308.009	FILTRO DE AR PRIMÁRIO TURBO - 219001057	PC	3		3	37,1493	111,45
022.308.012	ELEMENTO FILTRO DIESEL	PC	1		1	111,826	111,83
022.308.014	FILTRO COMBUSTÍVEL BG1X/9155/AA	PC	5		5	63,4578	317,29
022.308.019	FILTRO DE AR BH1H/9601/AA	PC	1		1	119,70	119,70
022.308.020	FILTRO COMBUSTÍVEL BH1T/9155/AA	PC	5		5	103,7588	518,79
022.308.027	FILTRO DE AR - 3544121C91	PC	1		1	575,09	575,09
022.308.028	FILTRO DE COMBUSTÍVEL - 3826130C91	PC	3		3	350,75	1.052,25



Município da Estância Turística de São Luiz do Paraitinga

ESTOQUE FINANCEIRO

SITUAÇÃO DO ESTOQUE EM 30/12/2024

Página 24

COD	DISCR	UNID	ENTR	SAID	ESTOQUE	V. UNIT.	V. ESTOQUE
022.308.031	FILTRO DE COMBUSTÍVEL - 7701478972	PC	2		2	32,21	64,42
022.308.038	FILTRO LUBRIFICANTE - 219000397	PC	9	3	6	62,0087	372,08
022.308.045	FILTRO DE COMBUSTÍVEL - 93316245	PC	4		4	17,74	70,96
022.308.057	FILTRO HIDRÁULICO - 32/925346	PC	5		5	495,834	2.479,17
022.308.058	FILTRO LUBRIFICANTE - 02/103513	PC	2		2	38,64	77,28
022.308.072	FILTRO BT8873	PC	4		4	189,90	759,60
022.308.074	FILTRO 87308928	PC	3		3	40,00	120,00
022.308.079	FILTRO BT8439	PC	8		8	190,00	1.520,00
022.308.080	FILTRO BT8830	PC	12		12	65,36	784,32
022.308.084	FILTRO DE COMBUSTIVEL D-20 FBD496	PC	2	1	1	24,08	24,08
022.308.088	FILTRO 79011386	PC	4	1	3	120,00	360,00
022.308.093	FILTRO 71101949	PC	3		3	9,86	29,58
022.308.097	FILTRO DE ÓLEO	PC	54	20	34	36,7956	1.251,05
022.308.098	FILTRO DE AR	PC	39	8	31	178,5025	5.533,58
022.308.101	FILTRO TELA DA TRANSMISSÃO	UNI	2		2	79,90	159,80
022.308.109	FILTRO 79011387	PC	1		1	83,05	83,05
022.308.110	FILTRO DE AR VW BRAS/ KOMBI AR6194	PC	1		1	10,00	10,00
022.308.113	FILTRO DE COMBUSTIVEL RENAULT W0E510	PC	1		1	22,26	22,26
022.308.116	FILTRO H614	PC	6		6	69,20	415,20
022.308.120	FILTRO MWM	PC	2		2	60,00	120,00
022.308.125	FILTRO FBS530/1	UNI	1		1	50,00	50,00
022.308.126	FILTRO FBD3608	UNI	1		1	11,06	11,06
022.308.131	FILTRO 71054	UNI	1		1	27,00	27,00
022.308.133	FILTRO 32920300	UNI	1		1	40,48	40,48
022.308.135	FILTRO 58118063	UNI	3		3	67,99	203,97
022.308.136	FILTRO DE AR VAN 7657	UNI	2		2	26,00	52,00
022.308.143	FILTRO LUBRIFICANTE	PC	19	2	17	428,3921	7.282,67
022.308.157	ELEMENTO FILTRO COMBUSTÍVEL	PC	2	1	1	137,84	137,84
022.308.158	FILTRO DE AR RENAULT LOGAN TR1145	UNI	1		1	49,00	49,00
022.308.165	FILTRO DE AR DUCATO FAC 105	UNI	5	1	4	12,71	50,84
022.308.172	COPO ACRILICO	UN	1		1	15,56	15,56
022.308.182	FILTRO COMBUSTIVEL	PC	18	2	16	326,8978	5.230,37
022.308.183	FILTRO DE AR DOBLO 1.8/07	PC	1		1	50,00	50,00
022.308.186	FILTRO COMBUSTIVEL DA CITROEN FCD816/2	PC	2		2	46,11	92,22
022.308.194	FILTRO DE OLEO DUCATO LB156	PC	6		6	27,00	162,00
022.308.195	FILTRO DIESEL	PC	5		5	238,85	1.194,25
022.308.196	FILTRO DE COMBUSTIVEL FORD CARGO 960/1	UNI	2		2	57,75	115,50
022.308.206	FILTRO DE AR - 75248729	PC	11	1	10	173,3866	1.733,87
022.308.207	FILTRO DE AR - 75248730	PC	6	1	5	89,222	446,11
022.308.213	FILTRO DE AR - 75247063	PC	3		3	108,6467	325,94
022.308.214	FILTRO DE AR - 75247062	PC	4		4	79,19	316,76
022.308.215	FILTRO DE OLEO P/ MOTOR	PC	34	27	7	23,1707	162,21
022.308.216	FILTRO - 75204388	PC	2		2	81,98	163,96
022.308.220	FILTRO DO OLEO HIDRÁULICO - 75213131	PC	10		10	59,24	592,40
022.308.227	FILTRO DE COMBUSTÍVEL	UNI	29	3	26	348,386	9.058,04
022.308.233	FILTRO DE ÓLEO LUBRIFICANTE	PC	12	2	10	324,8916	3.248,92
022.308.238	FILTRO DE COMBUSTIVEL PSC 75	UNI	1		1	144,281	144,28
022.308.247	FILTRO DE AR 71420350	PC	7		7	120,79	845,53
022.308.248	FILTRO DE AR 73170668	PC	14		14	231,7811	3.244,94
022.308.249	FILTRO 71442448	PC	1		1	69,33	69,33
022.308.250	FILTRO 71427114	PC	2		2	103,27	206,54
022.308.254	FILTRO - 71441448	PC	1		1	77,60	77,60



Município da Estância Turística de São Luiz do Paraitinga

ESTOQUE FINANCEIRO

SITUAÇÃO DO ESTOQUE EM 30/12/2024

Página 25

COD	DISCR	UNID	ENTR	SAID	ESTOQUE	V. UNIT.	V. ESTOQUE
022.308.255	FILTRO - 71420350	PC	2		2	169,75	339,50
022.308.262	FILTRO DE AR 219000394	UNI	12	4	8	64,4608	515,69
022.308.264	FILTRO DE AR 219001058	UNI	2		2	90,7495	181,50
022.308.265	FILTRO LUBRIFICANTE 219000751	UNI	4		4	235,3003	941,21
022.308.266	FILTRO HIDRAULICO 219001877	UNI	3		3	217,40	652,21
022.308.275	FILTRO - 75313513	UNI	4		4	166,6078	666,43
022.308.276	FILTRO - 75247063	UNI	4		4	91,5565	366,22
022.308.277	FILTRO - 75247062	UNI	3		3	155,4153	466,25
022.308.278	FILTRO - 75285228	UNI	6		6	111,3185	667,91
022.308.279	FILTRO - 75201624	UNI	1		1	65,064	65,06
022.308.282	FILTRO DE AR - 717531610	UNI	12	2	10	19,9466	199,46
022.308.287	FILTRO DE DIESEL SECUNDÁRIO	UNI	1		1	152,226	152,23
022.308.294	FILTRO DE AR BFA2CX	UNI	1		1	346,863	346,86
022.308.295	FILTRO DE COMBUSTÍVEL 1S7H19E647BB	UNI	5	1	4	24,84	99,36
022.308.299	FILTRO DE COMBUSTIVEL 98497762	UNI	2		2	187,00	374,00
022.308.301	FILTRO LUBRIFICANTE 8200274858	UNI	7	2	5	25,1599	125,80
022.308.302	FILTRO DE COMBUSTIVEL 8671008141	UNI	23	5	18	20,4801	368,64
022.308.303	FILTRO DE AR 8200459849	UNI	27	1	26	49,1311	1.277,44
022.308.304	FILTRO LUBRIFICANTE 1109X3	UNI	3		3	53,067	159,20
022.308.305	FILTRO COMBUSTIVEL 1901S5	UNI	12		12	87,3473	1.048,17
022.308.306	FILTRO DE AR 1420P9	UNI	11		11	78,4174	862,59
022.308.307	FILTRO DE AR PRIMARIO TURBO 219001057	UNI	9	4	5	91,439	457,20
022.308.308	FILTRO DE AR SECUNDARIO TURBO 32/912001	UNI	6	1	5	68,9833	344,92
022.308.309	FILTRO DE COMBUSTIVEL 219001068	UNI	10		10	37,1493	371,49
022.308.310	FILTRO SEPARADOR DE AGUA 32/925915	UNI	5		5	112,202	561,01
022.308.311	FILTRO COMBUSTIVEL 32/912001	UNI	4		4	63,5608	254,24
022.308.312	FILTRO LUBRIFICANTE 02/100073	UNI	1		1	30,081	30,08
022.308.313	JOGO DE CILINDROS	PC	2		2	74,2775	148,56
022.308.316	FILTRO DE COMBUSTIVEL FCD2099	UNI	1		1	163,188	163,19
022.308.317	FILTRO DIESEL 75312983	UNI	2		2	83,686	167,37
022.308.318	FILTRO DE COMBUSTIVEL 87435525	UNI	1		1	90,451	90,45
022.308.319	FILTRO SEPARADOR 75327640	UNI	1		1	72,23	72,23
022.308.322	FILTRO HIDRAULICO 73162722	UNI	1		1	442,456	442,46
022.308.324	FILTRO DE AR CONDICIONADO	PC	12	1	11	135,2833	1.488,11
022.308.325	FILTRO DE COMBUSTIVEL SEPARADOR DE AGUA	UNI	2		2	111,76	223,52
022.308.326	FILTRO HIDRAULICO P764831	UNI	1		1	361,99	361,99
022.308.328	FILTRO DE DIESEL 156711	UNI	4		4	96,47	385,88
022.308.329	COPINHO B. INJETORA 75204388	UNI	1		1	67,46	67,46
022.308.330	FILTRO AR CONDICIONADO 75326979	UNI	8		8	38,90	311,20
022.308.331	FILTRO 87621518	UNI	2		2	240,87	481,74
022.308.332	FILTRO DE AR INTERNO 84286397	UNI	1		1	306,20	306,20
022.308.333	FILTRO DE AR EXTERNO 84350712	UNI	2		2	120,08	240,16
022.308.334	FILTRO DE AR INTERNO 32/925683	UNI	4	1	3	267,21	801,63
022.308.335	FILTRO 32/926113	UNI	4	1	3	770,15	2.310,45
022.308.337	FILTRO 257463 A1	UNI	5	1	4	70,134	280,54
022.308.339	FILTRO DE AR 5801640991	UNI	6	1	5	227,41	1.137,05
022.308.342	FILTRO DE AR BG9X9601AA	UNI	4		4	73,66	294,64
022.308.343	FILTRO DE OLEO BG5X6731AA	UNI	10	6	4	108,8706	435,48
022.308.344	FILTRO COMBUSTIVEL BG5X9155AA	UNI	4		4	76,38	305,52
022.308.345	FILTRO DE AR 250129620	UNI	2		2	269,22	538,44
022.308.346	FILTRO DE OLEO 2VC115561	UNI	3	1	2	67,03	134,06
022.308.347	FILTRO DE COMBUSTIVEL 2R0127401B	UNI	3	2	1	158,59	158,59

**Município da Estância Turística de São Luiz do Paraitinga**

ESTOQUE FINANCEIRO

SITUAÇÃO DO ESTOQUE EM 30/12/2024

Página 26

COD	DISCR	UNID	ENTR	SAID	ESTOQUE	V. UNIT.	V. ESTOQUE
022.308.348	FILTRO DE AR A3760948104	UNI	4		4	181,45	725,80
022.308.349	FILTRO DE OLEO A0031843301	UNI	4		4	89,54	358,16
022.308.350	FILTRO DE COMBUSTIVEL A3760907252	UNI	4		4	269,83	1.079,32
022.308.351	FILTRO DE AR BH4X9601FA	UNI	4	3	1	64,22	64,22
022.308.352	FILTRO DE COMBUSTIVEL BF8T9155DA	UNI	4	1	3	21,57	64,71
022.308.353	FILTRO DE AR A6900947004	UNI	3		3	54,93	164,79
022.308.355	FILTRO DE COMBUSTIVEL A0001539313	UNI	4		4	308,02	1.232,08
022.308.356	FILTRO DE AR BG9X9601BA	UNI	4	1	3	67,60	202,80
022.308.357	FILTRO DE COMBUSTIVEL BH4X9N074AA	UNI	3	1	2	141,15	282,30
022.308.363	FILTRO COMBUSTIVEL BH1X9155AA	UNI	5		5	184,67	923,35
022.308.364	FILTRO DE AR BG1X9601BA	UNI	3	2	1	105,04	105,04
022.308.365	FILTRO ARLA 32 CC455J246AA	UNI	3	1	2	192,29	384,58
022.308.375	FILTRO DE AR 32/925683	UNI	5		5	98,58	492,90
022.308.376	FILTRO DE OLEO DO MOTOR 320/04133	UNI	5		5	166,78	833,90
022.308.385	FILTRO DE COMBUSTIVEL 0004700469	UNI	1		1	676,71	676,71
022.308.386	FILTRO DE AR CONDICIONADO 00009078001	UNI	1		1	115,84	115,84
022.308.389	FILTRO DE COMBUSTIVEL 5801568303	UNI	1		1	195,97	195,97
022.308.390	FILTRO DE AR 2C459600CD	UNI	1		1	196,86	196,86
022.308.391	FILTRO SECUNDARIO AR BF8X19825A	UNI	2		2	54,36	108,72
022.308.393	FILTRO COMBUSTIVEL B41X9155AA	UNI	2		2	96,33	192,66
022.308.394	FILTRO SEDIMENTAR	UNI	2		2	162,56	325,12
022.308.395	FILTRO DE AR MOTOR 030129607BG	UNI	1		1	115,53	115,53
022.308.397	FILTRO DE COMBUSTIVEL 1H0819644B	UNI	1		1	36,99	36,99
022.308.399	FILTRO SECUNDARIO AR 7S559600AD	UNI	2	1	1	73,19	73,19
022.308.401	FILTRO COMBUSTIVEL AB399155DD	UNI	2		2	265,36	530,72
022.308.403	FILTRO SECADOR JR3Z9600B	UNI	2	1	1	399,05	399,05
022.308.404	FILTRO DE AR TJG301073	UNI	2	1	1	174,84	174,84
022.308.405	FILTRO SECUNDARIO AR 2P0198567A	UNI	2		2	137,41	274,82
022.308.406	FILTRO LUBRIFICANTE 2R0616787	UNI	2		2	165,61	331,22
022.308.409	FILTRO SECADOR 2V5131759A	UNI	2		2	176,92	353,84
022.308.410	FILTRO AR 46535884	UNI	1		1	62,44	62,44
022.308.413	FILTRO DE AR INTERNO	UNI	13		13	569,3715	7.401,83
022.308.414	FILTRO DE AR EXTERNO	UNI	13		13	862,7143	11.215,29
022.308.415	FILTRO HIDRAULICO 71102180	UNI	4		4	415,82	1.663,28
022.308.416	FILTRO HIDRAULICO 73125853	UNI	4		4	84,56	338,24
022.308.417	FILTRO HIDRAULICO 87626518	UNI	4		4	259,015	1.036,06
022.308.418	FILTRO DE AR 84286397	UNI	1		1	120,96	120,96
022.308.420	FILTRO AR CONDICIONADO 84350712	UNI	1		1	128,67	128,67
022.308.421	FILTRO DE COMBUSTIVEL 860116081	UNI	5		5	981,53	4.907,65
022.308.422	FILTRO DE COMBUSTIVEL 860113205	UNI	5		5	251,95	1.259,75
022.308.423	FILTRO DE OLEO LUBRIFICANTE 860113207	UNI	5	1	4	216,22	864,88
022.308.424	FILTRO DE AR 800101436	UNI	5		5	1.092,06	5.460,30
022.308.425	FILTRO DE AR CONDICIONADO 803547419	UNI	5		5	206,59	1.032,95
022.308.426	FILTRO COMBUSTIVEL 801140321	UNI	5		5	271,08	1.355,40
TOTAL SUBGRUPO							128.799,68
022.330	FREIO						
022.330.001	PASTILHA DE FREIO - 4409E9	JG	1		1	299,60	299,60
022.330.007	9C45/9C340/AB CONJUNTO DO FILTRO DE AR	UN	1		1	360,04	360,04
022.330.008	2RP/698159 LONA DIANT/TRAS	UN	2		2	189,33	378,66
022.330.017	PINÇA DE FREIO	PC	11	2	9	701,1222	6.310,10
022.330.033	FLEXÍVEL DO FREIO DIANTEIRO	PC	8	2	6	132,15	792,90



Município da Estância Turística de São Luiz do Paraitinga

ESTOQUE FINANCEIRO

SITUAÇÃO DO ESTOQUE EM 30/12/2024

Página 27

COD	DISCR	UNID	ENTR	SAID	ESTOQUE	V. UNIT.	V. ESTOQUE
022.330.048	TAMBOR FREIO	PAR	2	1	1	254,13	254,13
022.330.054	CABO DE FREIO DE MÃO	PC	14	2	12	58,7236	704,68
022.330.070	LONA DE FREIO	JG	2		2	67,035	134,07
022.330.072	JOGO DE PASTILHAS DE FREIO	JG	2		2	170,415	340,83
022.330.097	JOGO DE LONA TRASEIRO	UNI	5	1	4	252,602	1.010,41
022.330.098	JOGO DE LONA DIANTEIRO	UNI	4		4	682,50	2.730,00
022.330.101	CILINDRO DE FREIO	UNI	4	2	2	62,1265	124,25
022.330.113	JOGO DE LONA	JG	4		4	99,3008	397,20
022.330.138	DISCO DE FREIO TRASEIRO	PC	4		4	473,48	1.893,92
022.330.140	SAPATA DE FREIO	UNI	1		1	232,89	232,89
022.330.143	JOGO DE PASTILHA DE FREIO - 93305892	JG	1		1	88,73	88,73
022.330.144	JOGO DE PASTILHA DE FREIO - 95231012	JG	8	4	4	156,68	626,72
022.330.149	DISCO DE FREIO	UN	32	13	19	150,013	2.850,25
022.330.151	TAMBOR DE FREIO - 7139088	PC	2		2	2.052,23	4.104,46
022.330.152	LONA DE FREIO - 500053839	PC	1		1	266,27	266,27
022.330.154	DISCO DE FREIO (PAR)	PAR	1		1	193,01	193,01
022.330.157	JOGO DE LONA DE FREIO DIANTEIRA/TRASEIRA	JG	1		1	236,00	236,00
022.330.158	DISCO DE FREIO DIANTEIRO	PC	12	2	10	279,305	2.793,05
022.330.160	JOGO DE PASTILHA DE FREIO - 93277698	JG	1		1	127,27	127,27
022.330.165	FLEXIVEL DO FREIO - 2376117011	PC	6		6	109,992	659,97
022.330.167	LONA DE FREIO - 7X0698075	PC	6		6	55,4977	332,99
022.330.175	JOGO DE PASTILHA DE FREIO - 70763760	UNI	6		6	45,6007	273,60
022.330.179	LONA DE FREIO UNID 2T4/711485	UNI	2		2	215,2005	430,40
022.330.182	PASTILHA DE FREIO 8671000821	UNI	12	2	10	142,2521	1.422,52
022.330.183	LONA DE FREIO TRASEIRO	PC	9		9	155,8532	1.402,68
022.330.185	DISCO DE FREIO 8200244108	UNI	4		4	85,1258	340,50
022.330.186	JOGO DE PASTILHA 8671010072	UNI	3		3	55,5883	166,76
022.330.191	KIT PASTILHAS DE FREIO 93326283	KI	2		2	63,90	127,80
022.330.195	JOGO PASTILHA FREIO DIANTEIRO 442755	JG	1		1	221,30	221,30
022.330.196	JOGO PASTILHA FREIO TRASEIRO 442726	JG	2		2	117,00	234,00
022.330.197	JOGO PASTILHA FREIO 7702295181	JG	1		1	48,25	48,25
022.330.200	JG DE PASTILHA DE FREIO DIANT. 425122	JG	4		4	181,13	724,52
022.330.201	JG DE PASTILHA DE FREIO TRAS. 425440	UNI	4		4	176,84	707,36
022.330.202	PASTILHA DE FREIO 84252208	UNI	2		2	146,29	292,58
022.330.203	LONA DIANTEIRA 7149139	UNI	2		2	319,19	638,38
022.330.204	LONA TRASEIRA 7149139	UNI	1		1	319,19	319,19
022.330.205	LONAS DIANTEIRA	UNI	1		1	656,60	656,60
022.330.206	LONAS TRASEIRA	UNI	1		1	878,08	878,08
022.330.207	LONAS DIANTEIRA BG7X2L361AA	UNI	1		1	154,80	154,80
022.330.208	LONAS TRASEIRA BG7X2L361AA	UNI	1		1	154,80	154,80
022.330.209	LONAS DIANTEIRA 2RG698093	UNI	1		1	276,25	276,25
022.330.210	LONAS TRASEIRA 2RG698093	UNI	1		1	249,64	249,64
022.330.213	LONAS DIANTEIRA BG7X2L361BA	UNI	1		1	183,40	183,40
022.330.214	LONAS TRASEIRA BG7X2L361BA	UNI	1		1	183,40	183,40
022.330.215	CILINDROS DE FREIO LD LE	UNI	6		6	73,19	439,14
022.330.216	CILINDRO DE FREIO TRAS LD	UNI	1		1	73,19	73,19
022.330.217	CILINDRO DE FREIO TRAS LE	UNI	1		1	73,19	73,19
022.330.222	DISCO DE FREIO 8201464598	UNI	2		2	397,80	795,60
022.330.223	PASTILHA DE FREIO 410602192R	UNI	1		1	95,95	95,95
022.330.224	DISCO DE FREIO LISO	PC	14		14	123,70	1.731,80
022.330.230	PASTILHA 0034203520	UNI	1		1	269,03	269,03
022.330.232	PASTILHA FREIO 374698151A	UNI	1		1	80,80	80,80



Município da Estância Turística de São Luiz do Paraitinga

ESTOQUE FINANCEIRO

SITUAÇÃO DO ESTOQUE EM 30/12/2024

Página 28

COD	DISCR	UNID	ENTR	SAID	ESTOQUE	V. UNIT.	V. ESTOQUE
022.330.233	DISCO DE FREIO DIANTEIRO JZW615604F	UNI	2		2	176,68	353,36
022.330.234	JOGO TAMBOR DE FREIO 1J0609617B	UNI	1		1	531,68	531,68
022.330.235	SAPATA DE FREIO COM LONA LD 3096095261	UNI	1		1	32,93	32,93
022.330.236	SAPATA DE FREIO COM LONA LE 3096095251	UNI	1		1	32,93	32,93
022.330.237	LONA DE FREIO 2W00609525	UNI	2		2	360,54	721,08
022.330.238	JOGO DE PASTILHA DE FREIO 7087766	UNI	1		1	71,96	71,96
022.330.239	JOGO LONA DE FREIO 7081572	UNI	1		1	63,82	63,82
022.330.241	TAMBOR DE FREIO 51924919	UNI	2		2	131,842	263,684
022.330.245	TAMBOR DE FREIO TRASEIRO	UNI	8		8	285,67	2.285,36
TOTAL SUBGRUPO							46.244,76
022.347	HASTE / TIRANTE						
022.347.003	HASTE - 73163927	PC	4		4	44,29	177,16
022.347.007	TIRANTE - 84126503	PC	4		4	44,29	177,16
TOTAL SUBGRUPO							354,32
022.377	JUNTA						
022.377.046	SORTIDO DE JUNTAS DE COMPOSIÇÕES DIFEREN	UNI	1		1	221,80	221,80
TOTAL SUBGRUPO							221,80
022.434	MANGUEIRAS E ASSESSÓRIOS						
022.434.072	MANGUEIRA SUPERIOR RADIADOR	PC	2		2	72,98	145,96
022.434.147	MANGUEIRA HIDRÁULICA R2AT 10 5/8	M	4,22	2,72	1,5	45,00	67,50
022.434.164	CAPA DE AÇO 5/8 - 2 TRAMAS	PC	6	4	2	15,00	30,00
022.434.247	MANGUEIRA INFERIOR RADIADOR	PC	2		2	175,15	350,30
022.434.255	TERMINAL	UNI	8	2	6	107,98	647,88
TOTAL SUBGRUPO							1.241,64
022.498	MOTOR E ACESSÓRIOS						
022.498.061	CORREIA DO AR - 219000333	PC	2	1	1	46,80	46,80
022.498.062	CORREIA DO ALTERNADOR - 219001059	PC	2		2	55,90	111,80
022.498.064	RESERVATÓRIO DE ÁGUA COM SENSOR	PC	3	1	2	161,3227	322,6454
022.498.101	CORREIA13AV1165	UNI	4		4	30,53	122,12
022.498.110	PINO DE CENTRO COMPLETO	UNI	3	1	2	187,3557	374,7114
022.498.113	BICO INJETOR	UNI	8	4	4	282,26	1.129,04
022.498.175	RESERVATÓRIO DE AGUA	UNI	1		1	577,83	577,83
022.498.177	CORREIA DENTADA	PC	2		2	67,6705	135,341
022.498.216	VELA DE IGNIÇÃO	PC	21	13	8	27,9475	223,58
022.498.217	BOBINA DE IGNIÇÃO	PC	4	1	3	322,88	968,64
022.498.224	CORREIA DENTADA	PC	5		5	64,5834	322,917
022.498.226	CORREIA 8PK1420	UNI	2		2	53,3585	106,717
022.498.234	CORREIA DO ALTERNADOR	PC	2	1	1	52,90	52,90
022.498.285	PINO CENTRO	UN	7	3	4	149,9652	599,8608
022.498.323	HELICES	UN	1		1	416,00	416,00
022.498.330	TUBO FLEXIVEL	PC	2		2	21,43	42,86
022.498.360	DISCO	PAR	4	2	2	134,96	269,92
022.498.417	CORREIA DENTADA	UNI	3	1	2	75,00	150,00
022.498.418	JOGO DE VELA	JG	2	1	1	24,64	24,64
022.498.419	CORREIA 131175	UNI	1		1	39,20	39,20
022.498.421	ANTI-CHAMA	UNI	2	1	1	48,3765	48,3765
022.498.422	CORREIA 131170	UNI	1		1	39,80	39,80



Município da Estância Turística de São Luiz do Paraitinga

ESTOQUE FINANCEIRO

SITUAÇÃO DO ESTOQUE EM 30/12/2024

Página 29

COD	DISCR	UNID	ENTR	SAID	ESTOQUE	V. UNIT.	V. ESTOQUE
022.498.424	CORREIA 131025	UNI	3		3	32,31	96,93
022.498.432	BARRA ESTABILIZADORA	KI	4	1	3	745,4638	2.236,33
022.498.484	JOGO DE CABO DE VELA	JG	2	1	1	163,24	163,24
022.498.498	BUCHA 219000784	UNI	20		20	55,37	1.107,40
022.498.500	PINO SUPERIOR 219000795	UNI	4	2	2	182,58	365,16
022.498.501	PINO INFERIOR 219000045	UNI	3	1	2	180,47	360,94
022.498.504	COXIM DO MOTOR - 1C356038DA	PC	2		2	192,24	384,48
022.498.533	JUNTA TROCADOR CALOR INT - 500396535	PC	1		1	66,512	66,51
022.498.539	RESERVATÓRIO DE AGUA F67Z9002AA	UNI	1		1	154,26	154,26
022.498.550	CRUZETA 219000488	UNI	5		5	93,55	467,75
022.498.571	CRUZETA 87457067	UNI	1		1	342,295	342,30
022.498.572	RESERVATÓRIO DE AGUA 98426669	UNI	1		1	1.024,20	1.024,20
022.498.573	RETENTOR CUBO DIANTEIRO	UNI	15	4	11	10,9547	120,50
022.498.579	VALVULA SOLENOIDE 5267132	UNI	1		1	958,73	958,73
022.498.588	JOGO DE ANEIS (1 PISTÃO) BG5X6149BA	JG	2		2	246,81	493,62
022.498.589	PISTÃO UNID. BG5X6108DA	UNI	2		2	569,51	1.139,02
022.498.592	CATALIZADOR 7X0298311B	UNI	1		1	2.764,28	2.764,28
022.498.608	BUCHA BARRA ESTABILIZADORA 51772250	UNI	4	2	2	50,76	101,52
022.498.609	KIT DISTRIBUIÇÃO - CORREIA + TENSOR	UNI	4		4	213,12	852,48
022.498.610	ANTI CHAMAS DO MOTOR	UNI	1		1	138,19	138,19
022.498.611	SUPORTE 87457063	UNI	1		1	204,56	204,56
022.498.612	CRUZETA 233094A1	UNI	3	1	2	158,28	316,56
022.498.643	KIT DISTRIBUIÇÃO	UNI	5	3	2	288,88	577,76
022.498.644	SEMI EIXO	UNI	2	1	1	965,90	965,90
022.498.655	BRAÇO AXIAL	UNI	2	1	1	169,08	169,08
TOTAL SUBGRUPO							21.697,41
022.518	PARARAFUSO, PORCA E ARRUELA						
022.518.024	PARAFUSO 3/4	UNI	19	12	7	8,4115	58,88
022.518.131	PARAFUSO 71446969	UNI	2		2	12,85	25,70
022.518.132	PARAFUSO - 73022121	UN	9		9	20,2121	181,91
022.518.140	PARAFUSO DA LÂMINA - 219000337	UN	40		40	10,41	416,40
022.518.143	PARAFUSO - 75289718	UN	73	56	17	3,40	57,80
022.518.144	PORCA - 75310051	UN	40	37	3	2,9394	8,82
022.518.191	ARRUELA 219000044	UNI	20	7	13	19,91	258,83
022.518.195	PARAFUSO 5/8 - 3F5108	UNI	30	17	13	2,2016	28,62
022.518.199	PORCA M12 - 2443117	PC	1		1	37,162	37,16
022.518.212	ARRUELA 219000040	UNI	20		20	20,08	401,60
022.518.213	PARAFUSO 4261252/79048744	PC	9	6	3	7,1355	21,40
022.518.215	PARAFUSO 11398137/73042335	PC	7		7	53,2196	372,54
022.518.227	SEGMENTO 86992661	UNI	32		32	524,345	16.779,04
022.518.228	PARAFUSO 3/4 5J4771	UNI	6		6	10,86	65,16
022.518.229	PARAFUSO 3/4 4261252	UNI	16		16	15,07	241,12
022.518.231	PARAFUSO DE LAMINA 5/8-11 UNC X 2.1/4 7061712	UNI	7		7	8,17	57,19
022.518.234	ARRUELA LISA 70927381	UNI	30		30	3,41	102,30
022.518.241	PARAFUSO 3/4 X 3.1/4 4261252	UNI	30		30	17,87	536,10
022.518.255	PARAFUSO 426-1244	UNI	48		48	10,94	525,12
022.518.257	PORCA 425-1612	UNI	60		60	3,25	195,00
022.518.258	PARAFUSO 72617127	UNI	40		40	6,09	243,60
022.518.259	PARAFUSO 70931930	UNI	22	1	21	6,09	127,80
022.518.260	PARAFUSO 70921174	UNI	25	16	9	7,58	68,22
022.518.261	PARAFUSO 75289718	UNI	160	16	144	6,09	876,96



Município da Estância Turística de São Luiz do Paraitinga

ESTOQUE FINANCEIRO

SITUAÇÃO DO ESTOQUE EM 30/12/2024

Página 30

COD	DISCR	UNID	ENTR	SAID	ESTOQUE	V. UNIT.	V. ESTOQUE
022.518.262	ARRUELA 70927381	UNI	30	6	24	1,01	24,2
022.518.263	PORCA 75310051	UNI	160	52	108	2,12	228,9
022.518.269	ARRUELA 210007071	UNI	3		3	5,68	17,0
022.518.270	ARRUELA 210007072	UNI	3		3	5,49	16,4
022.518.271	ARRUELA EIXO DIANTEIRO 219001026	UNI	3		3	7,01	21,0
TOTAL SUBGRUPO							21.995,1
022.525	PEÇA MÁQUINA PÁ CARREGADEIRA FIATALLIS FR1						
022.525.002	FILTRO 75213131	UNI	2		2	160.889	321,7
022.525.006	FILTRO 75288845	UNI	12		12	75,00	900,0
TOTAL SUBGRUPO							1.221,7
022.526	PEÇA MÁQUINA PÁ CARREGADEIRA NEW ROLLANE						
022.526.004	CRUZETA 75288906 PÁ CARREGADEIRA 12C	UNI	4		4	344,42	1.377,6
022.526.014	FILTRO DE ÓLEO HIDRÁULICO 75213131	UNI	2		2	77,17	154,3
022.526.015	FILTRO DE ÓLEO E MOTOR 75313513	UNI	2		2	160,88	321,7
022.526.019	FILTRO 71101949	UNI	4		4	28,455	113,8
022.526.020	HASTE - 87559372	UNI	1		1	438,996	439,0
022.526.023	CRUZETA 75313534	UNI	6		6	344,42	2.066,5
022.526.025	PARAFUSO DA LAMINA 3/4 5J4773	UNI	58		58	8,85	513,3
TOTAL SUBGRUPO							4.986,4
022.527	PEÇA MÁQUINA PÁ CARREGADEIRA NEW ROLLANE						
022.527.006	FILTRO CABINA 330014A1	UNI	3		3	247,54	742,6
022.527.010	LÂMINA REVERSÍVEL	PC	4	2	2	3.627,86	7.255,7
022.527.019	TENSOR DA CORREIA 75286363	UNI	1		1	317,31	317,3
022.527.021	FILTRO 75262694	UNI	2	1	1	116,06	116,0
022.527.030	ELEMENTO FILTRANTE 1930722	UNI	4		4	143,12	572,4
022.527.031	LÂMINA REVERSÍVEL - 993/99391	PC	3		3	2.098,66	6.295,9
022.527.032	FILTRO - 392121A1	UNI	5		5	172,5936	862,9
022.527.033	FILTRO - 392120A1	UNI	4		4	247,28	989,1
022.527.034	FILTRO - 71101912	UNI	6		6	81,238	487,4
022.527.035	FILTRO - 87519452	UNI	4		4	383,835	1.535,3
022.527.037	EIXO J935229	UNI	1		1	1.037,34	1.037,3
022.527.038	POLIA J971876	UNI	1		1	257,27	257,2
TOTAL SUBGRUPO							20.469,6
022.528	PEÇA MÁQUINA RETRO ESCAVADEIRA RANDON R1						
022.528.006	LÂMINA DE CAÇAMBA DIANTEIRA - 370060446	PC	1		1	1.090,80	1.090,8
022.528.015	LÂMINA REVERSIVEL DA CAÇAMBA - 370160026	UN	3		3	2.583,00	7.749,0
022.528.067	BARRA DE DIREÇÃO COMPLETA 219000789	UNI	6	2	4	433,26	1.733,0
TOTAL SUBGRUPO							10.572,8
022.530	PEÇAS E ACESSORIOS						
022.530.046	ADAPTADOR MF 3/4 JIC X MF 3/4 JIC	UNI	1		1	16,00	16,0
022.530.048	CORREIA V RANHURADA 75310729	UNI	2		2	93,03	186,0
022.530.074	CORREIA 75310729	UNI	2		2	134,19	268,3
022.530.084	VELA DE IGNIÇÃO IRIIDIUM	UNI	12	9	3	148,82	446,4
TOTAL SUBGRUPO							916,9
022.532	PEÇAS MÁQUINA PATROL NEW ROLLAND RG 140 B						



Município da Estância Turística de São Luiz do Paraitinga

ESTOQUE FINANCEIRO

SITUAÇÃO DO ESTOQUE EM 30/12/2024

Página 31

COD	DISCR	UNID	ENTR	SAID	ESTOQUE	V. UNIT.	V. ESTOQUE
022.532.013	FILTRO DE ÓLEO 75312746	UNI	5	1	4	77,112	308,44
022.532.018	JOGO (PASTILHA) 87715377	UNI	3		3	83,77	251,31
022.532.019	FILTRO ÓLEO HIDRÁULICO 73125853	UNI	5		5	150,7766	753,84
022.532.020	FILTRO 87626518	UNI	9		9	115,6689	1.041,02
022.532.027	ANEL ORING 70925257	UNI	5		5	1,281	6,41
022.532.030	PINO DE AÇO - 75251674	UN	5		5	13,87	69,35
022.532.033	PINO RG-140B/170B/200B	PC	4		4	80,5878	322,35
022.532.036	ANEL 70926622	UNI	8		8	2,3275	18,62
022.532.037	CRUZETA 87437061	UNI	5	1	4	111,6906	446,76
022.532.038	ACOPLAMENTO DO EIXO PROPULSOR 355829A	UNI	1		1	7.113,46	7.113,46
022.532.039	FILTRO DE AR INTERNO 392121 A1	UNI	2		2	134,60	269,20
022.532.040	FILTRO DE AR EXTERNO 392120 A1	UNI	1		1	195,79	195,79
022.532.041	SUPORTE 71464187	UNI	7		7	641,84	4.492,88
022.532.042	PONTA 75251673	UNI	4		4	138,89	555,56
022.532.043	TRAVA 75251674	UNI	5		5	30,59	152,95
022.532.044	SUPORTE AÇO 75243732	UNI	2		2	173,18	346,36
022.532.045	ACOPLAMENTO GENUINO 355829A2	UNI	1		1	7.576,20	7.576,20
022.532.046	PROTEÇÃO DA LÂMINA 87659383	UNI	1		1	8.460,00	8.460,00
022.532.047	BARRA SUPERIOR 20 FUIROS 75266822	UNI	1		1	2.192,85	2.192,85
022.532.048	BARRA INFERIOR 10 FUIROS 75266803	UNI	1		1	1.557,92	1.557,92
022.532.049	BARRA INFERIOR 10 FUIROS 75266806	UNI	1		1	1.557,92	1.557,92
022.532.050	LAMINA 8 FUIROS - METISA 79096019	UNI	20	11	9	754,30	6.788,70
022.532.051	DENTE RIPPER 75251673	UNI	5		5	105,00	525,00
022.532.052	PINO TRAVA 75251674	UNI	5		5	22,45	112,25
022.532.053	PLACA 75248810	UNI	9	8	1	24,78	24,78
022.532.054	PLACA 75248807	UNI	4		4	49,02	196,08
022.532.055	SUPORTE 75243732	UNI	1		1	166,76	166,76
022.532.056	PLACA 75248811	UNI	6		6	63,17	379,02
022.532.057	CALÇO 75248809	UNI	30	6	24	4,72	113,28
TOTAL SUBGRUPO							45.995,11
022.533	PEÇAS MAQUINA RETROESCAVADEIRA JCB 3C						
022.533.003	DENTE CENTRAL 531/03205	UN	12		12	120,86	1.450,32
TOTAL SUBGRUPO							1.450,32
022.562	PNEU,						
022.562.002	PNEU 175/70 R14	UNI	34	30	4	250,00	1.000,00
022.562.007	PNEU 195/70 R15 - RADIAL	UN	12	6	6	494,00	2.964,00
022.562.045	PNEU 175/70 R13	UN	24	11	13	430,00	5.590,00
022.562.050	PNEU 215/75 R 17.5 BORRACHUDO	UN	18	14	4	631,9933	2.527,97
022.562.054	PNEU 265/75 R16 MISTO	UN	10	6	4	666,00	2.664,00
022.562.066	PNEU 900-20 RADIAL LISO	UN	8	6	2	1.420,00	2.840,00
022.562.067	PNEU 900-20 RADIAL BORRACHUDO	UN	8	4	4	1.485,00	5.940,00
022.562.073	PNEU 12.5/80-18	UN	7	1	6	1.308,3333	7.850,00
022.562.077	PNEU 205/75 R16	UN	24	6	18	361,4674	6.506,41
022.562.080	PNEU 225/75 - R16	UNI	22	18	4	426,9615	1.707,81
022.562.086	PNEU 185 R14 C BORRACHUDO	UNI	39	18	21	378,3128	7.944,57
022.562.088	PNEU 235/75 R15 BORRACHUDO	UNI	12	5	7	568,6667	3.980,67
022.562.089	PNEU 275/80 - R22.5 RADIAL BORRACHUDO	UNI	35	28	7	1.425,00	9.975,00
022.562.098	PNEU 1000 - R20 LISO	UNI	8	2	6	1.868,75	11.212,50
022.562.099	PNEU 1000 - R20 BORRACHUDO	UNI	14	5	9	2.018,0451	18.162,41
022.562.102	PNEU 275/80 - R22.5 RADIAL LISO	UNI	13	5	8	1.700,1055	13.600,84



Município da Estância Turística de São Luiz do Paraitinga

ESTOQUE FINANCEIRO

SITUAÇÃO DO ESTOQUE EM 30/12/2024

Página 32

COD	DISCR	UNID	ENTR	SAID	ESTOQUE	V. UNIT.	V. ESTOQUE
022.562.107	PNEU 17.5-25 PN 16 L - 2/G - 2	UNI	10	3	7	3.054,101	21.378,7
TOTAL SUBGRUPO							125.844,9
022.572	PRODUTOS PARA LIMPEZA DE VEÍCULOS						
022.572.011	SHAMPOO AUTOMOTIVO CONCENTRADO COM CE	GL	4	2	2	132,00	264,0
TOTAL SUBGRUPO							264,0
022.598	RETENTOR						
022.598.008	RETENTOR	UNI	3	2	1	50,773	50,7
022.598.029	RETENTOR - 219000495	UNI	3	1	2	171,36	342,7
022.598.032	RETENTOR 219000498	UNI	9		9	67,32	605,8
TOTAL SUBGRUPO							999,3
022.605	RODA						
022.605.019	CILINDRO DA RODA	PC	1		1	37,30	37,3
022.605.020	TRIZETA	UNI	2		2	71,40	142,8
022.605.021	CUBO DA RODA TRASEIRA 76722650	UNI	3		3	145,6843	437,0
TOTAL SUBGRUPO							617,1
022.607	ROLAMENTO E ENGRENAGEM						
022.607.010	ROLAMENTO	UNI	8	6	2	109,34	218,6
022.607.012	ROLAMENTO DA RODA DIANTEIRA	UNI	3		3	79,6933	239,0
022.607.022	ROLAMENTO DE EMBREAGEM	UNI	2		2	95,76	191,5
022.607.088	ROLAMENTO EXT CUBO DIANT - 2114056451	PC	4	2	2	50,0353	100,0
022.607.089	ROLAMENTO INT CUBO DIANT - 2114056251	PC	3		3	62,1457	186,4
022.607.094	ROLAMENTO DA EMBREAGEM	UNI	1		1	81,274	81,2
022.607.096	ROLAMENTO 219000785	UNI	6		6	331,27	1.987,6
022.607.097	CUBO TRASEIRO COM ROLAMENTO 9156306	UNI	4		4	492,912	1.971,6
022.607.098	KIT ROLAMENTO RODA	PC	4	1	3	110,5675	331,7
022.607.100	ROLAMENTO DA RODA DIANTEIRA 70816090	UNI	4	2	2	69,9595	139,9
022.607.101	ROLAMENTO CUBO RODA DIANT. 332624	UNI	4		4	441,53	1.766,1
022.607.103	ROLAMENTO RODA DIANTEIRA 1905273	UNI	2		2	988,22	1.976,4
022.607.104	ROLAMENTO RODA DIANTEIRA 8Q1201A	UNI	2		2	505,82	1.011,6
022.607.106	ROLAMENTO EXTERNO CUBO DIANTEIRO	UNI	8	4	4	61,54	246,1
022.607.107	ROLAMENTO INTERNO CUBO DIANTEIRO	UNI	8	4	4	74,64	298,5
022.607.113	ROLAMENTO CUBO TRASEIRO INTERNO	UNI	2		2	170,24	340,4
022.607.114	ROLAMENTO CUBO TRASEIRO EXTERNO	UNI	1		1	55,881	55,8
022.607.119	ROLAMENTO INTERNO CUBO TRASEIRO	UNI	4	2	2	170,24	340,4
022.607.120	ROLAMENTO INTERNO CUBO TRASEIRO 06L10330	UNI	2		2	55,88	111,7
022.607.121	ENGRENAGEM 219001024	UNI	3		3	215,06	645,1
022.607.122	ROLETE DA ENGRENAGEM (JG 30 PÇ) 219001025	UNI	6		6	2,28	13,6
022.607.127	ROLAMENTO CUBO DIANTEIRO	PC	2	1	1	598,24	598,2
022.607.128	ROLAMENTO CUBO TRASEIRO	PC	2		2	753,95	1.507,9
022.607.138	KIT BUCHA ESTABILIZADORA	UNI	4		4	136,20	544,8
TOTAL SUBGRUPO							14.905,2
022.730	SUSPENÇÃO						
022.730.014	GRAMPO 7/8X82X52,0	PC	1		1	85,00	85,0
022.730.017	PIVÔ SUSPENÇÃO	PC	14	12	2	126,2867	252,5
022.730.019	MANGA DE EIXO SUSPENSÃO D	UNI	4	3	1	1.209,96	1.209,9
022.730.021	BATENTE DA SUSPENSÃO	UNI	32	8	24	35,445	850,6



Município da Estância Turística de São Luiz do Paraitinga

ESTOQUE FINANCEIRO

SITUAÇÃO DO ESTOQUE EM 30/12/2024

Página 33

COD	DISCR	UNID	ENTR	SAID	ESTOQUE	V. UNIT.	V. ESTOQUE
022.730.060	PLATO DE EMBREAGEM	PC	2		2	220,1435	440,29
022.730.068	MOLA DIANTEIRA	PC	2		2	613,41	1.226,82
022.730.083	BIELETA	UNI	8	4	4	60,08	240,32
022.730.097	ESPIGÃO 12X6	PC	1		1	20,00	20,00
022.730.117	MOLA CONTRA FEIXE	PC	1		1	510,00	510,00
022.730.123	BUCHA DO QUADRO	PC	1		1	8,51	8,51
022.730.124	PIVÔ BRAÇO OSCILANTE	PC	2		2	55,82	111,64
022.730.125	BATENTE DA SUSPENSÃO - 2115011911	PC	1		1	14,491	14,491
022.730.148	BUCHA PARA BARRA ESTABILIZADORA DIANTEIR/	UNI	2		2	30,013	60,026
022.730.149	BUCHA PARA BARRA ESTABILIZADORA TRASEIRA	UNI	2		2	30,013	60,026
022.730.152	MOLA DIANTEIRA 5947581	UNI	4		4	205,348	821,392
022.730.153	KIT BUCHA BARRA ESTABILIZADORA 47340080	UNI	8	6	2	18,7804	37,5608
022.730.154	BUCHA BANDEJA TRASEIRA 76639160	UNI	8		8	15,7003	125,6024
022.730.161	MANGA DE EIXO LD	UNI	2	1	1	1.209,96	1.209,96
022.730.173	BANDEJA 3AB955410	UNI	2		2	169,79	339,58
022.730.174	MOLA ESPIRAL DIANTEIRA 7L6511115P	UNI	2		2	450,89	901,78
022.730.175	MOLA ESPIRAL TRASEIRA 7L6511115Q	UNI	2		2	373,34	746,68
022.730.176	MOLA ESPIRAL DIANTEIRA 51772431	UNI	2		2	426,93	853,86
022.730.191	BATENTE DO AMORTECEDOR DIANTEIRO DIREITO	UNI	2	1	1	18,72	18,72
022.730.192	BATENTE DO AMORTECEDOR DIANTEIRO ESQUEVO	UNI	2	1	1	18,72	18,72
022.730.193	BATENTE SUP. DO AMORTECEDOR DIANTEIRO ESQ	UNI	2	1	1	26,94	26,94
022.730.194	BATENTE SUP. DO AMORTECEDOR DIANTEIRO DII	UNI	2	1	1	26,94	26,94
022.730.195	MOLA	UNI	5	3	2	118,86	237,72
022.730.200	PIVÔ BRAÇO OSCILANTE DIANTEIRO	PC	2		2	52,90	105,80
022.730.208	SUPORTE SUSPENSÃO (MORCEGUINHO)	UNI	2	1	1	138,22	138,22
022.730.209	BUCHA BARRA ESTABILIZADORA 19MM	UNI	4		4	40,80	163,20
TOTAL SUBGRUPO							10.863,00
022.733	TACÓGRAFO						
022.733.002	BOBINA PARA TACÓGRAFO - FIP	UNI	4		4	25,00	100,00
022.733.003	BOBINA PARA TACÓGRAFO - SEVA	UNI	6	1	5	25,00	125,00
TOTAL SUBGRUPO							225,00
022.735	TANQUE DE COMBUSTÍVEL E ACESSÓRIOS						
022.735.004	TAMPA DO RESERVATÓRIO	UNI	1		1	29,00	29,00
022.735.018	TANQUE DE COMBUSTIVEL 7X0201075	UNI	1		1	1.008,63	1.008,63
TOTAL SUBGRUPO							1.037,63
022.802	VIDROS						
022.802.012	PARABRISA RG 140	UNI	1		1	2.211,30	2.211,30
TOTAL SUBGRUPO							2.211,30
TOTAL GRUPO							611.850,00
028	MATERIAL PARA PROTEÇÃO E SEGURANÇA						
TOTAL SUBGRUPO							0,00
028.072	BALACLAVA						
028.072.001	CAPUZ TIPO BALACLAVA	UNI	10	7	3	121,50	364,50
TOTAL SUBGRUPO							364,50



Município da Estância Turística de São Luiz do Paraitinga

ESTOQUE FINANCEIRO

SITUAÇÃO DO ESTOQUE EM 30/12/2024

Página 34

COD	DISCR	UNID	ENTR	SAID	ESTOQUE	V. UNIT.	V. ESTOQUE
028.088	BLOQUEADOR SOLAR						
028.088.006	BLOQUEADOR SOLAR UVA/UVB - FPS 60 - FRASCO	FRS	314	107	207	19,3798	4.011,6
TOTAL SUBGRUPO							4.011,6
028.132	CALÇADO DE SEGURANÇA						
028.132.088	BOTINA DE SEGURANÇA EM VAQUETA PRETA LIX.	PAR	414	200	214	47,0913	10.077,5
028.132.090	BOTA CONFECCIONADA EM PVC INJETADO, CANC	PAR	140	48	92	53,4356	4.916,0
028.132.108	SAPATO DE SEGURANÇA EM VAQUETA NA COR P	PAR	234	92	142	46,2558	6.568,3
028.132.129	BOTA CONFECCIONADA EM PVC INJETADO - CANI	PAR	20		20	28,71	574,2
TOTAL SUBGRUPO							22.136,1
028.142	CAPACETE DE SEGURANÇA						
028.142.001	CAPACETE COM VISEIRA E ABAFADOR DE RUÍDO	UNI	3		3	64,68	194,0
028.142.002	CAPACETE ABA TOTAL, COM CARNEIRA E JUGULA	UNI	59	6	53	15,20	805,6
TOTAL SUBGRUPO							999,6
028.168	CINTO DE SEGURANÇA						
028.168.002	CINTO TIPO PARAQUEDISTA (ELETRICISTA),	UNI	3		3	244,3333	733,0
028.168.005	CINTO PARAQUEDISTA 3 OU 4 PONTOS, ARGOLAS	UNI	25	1	24	140,00	3.360,0
028.168.006	TRAVA QUEDA PARA USO EXCLUSIVO COM CORD	UNI	3		3	262,00	786,0
028.168.012	FITA DE ANCORAGEM PARA ANDAIMES DE 0,4 M C	UNI	5		5	576,55	2.882,7
028.168.019	CINTA LOMBAR CONFECCIONADAS EM ELÁSTICO	UNI	35		35	37,50	1.312,5
028.168.021	MOSQUETÃO OVAL EM AÇO FORJADO COM TRAV	UNI	5	1	4	25,00	100,0
TOTAL SUBGRUPO							9.174,2
028.175	COLETE, AVENTAL E CAPA DE SEGURANÇA						
028.175.002	AVENTAL DE RASPA TIPO BARBEIRO - 1,20MX0,60	UNI	12	5	7	34,80	243,6
028.175.003	COLETE REFLETIVO TIPO X	UNI	10		10	12,76	127,6
028.175.008	CAPA DE SEGURANÇA CONFECCIONADA EM PVC	UNI	139	66	73	18,30	1.335,9
TOTAL SUBGRUPO							1.707,1
028.201	CORDA						
028.201.003	CORDA CONSTRUIDA EM TRANÇADO TRIPLO 12 M	RL	1		1	201,00	201,0
028.201.004	CORDA TRANÇADA DE POLIESTER 16MM RUPTUR	RL	2	1	1	646,00	646,0
028.201.033	CORDA TRANÇADA DE POLIESTER 12MM RUPTUR	RL	1		1	239,00	239,0
TOTAL SUBGRUPO							1.086,0
028.232	DIVERSOS						
028.232.016	TOUCA ÁRABE COM VELCRO	UNI	93	31	62	9,5105	589,6
028.232.020	PROTETOR DE TOMADA PARA BEBÊ TAMPA DE SE	PCT	31		31	20,00	620,0
028.232.025	CADEADOS DE SEGURANÇA DE PLÁSTICO - ALTA	UNI	4		4	76,83	307,3
028.232.026	TALABARTE SIMPLES EM FITA PLANA COM COMPI	UNI	15		15	130,00	1.950,0
028.232.027	TALABARTE REGULADOR DE DISTANCIA	UNI	10	1	9	170,00	1.530,0
028.232.028	CORRENTE PLÁSTICA GRANDE AMARELA E PRET.	M	100	32	68	3,30	224,4
TOTAL SUBGRUPO							5.221,3
028.245	EQUIPAMENTO DE PROTEÇÃO INDIVIDUAL						
028.245.001	PERNEIRA DE RASPA COM VELCRO	PAR	4		4	30,5875	122,3
028.245.008	TALABARTE DE SEGURANÇA DO TIPO "Y"	UNI	24	1	23	148,913	3.425,0
028.245.010	MANGA DE SEGURANÇA CONFECCIONADA EM RA	PAR	3	1	2	26,50	53,0



Município da Estância Turística de São Luiz do Paraitinga

ESTOQUE FINANCEIRO

SITUAÇÃO DO ESTOQUE EM 30/12/2024

Página 35

COD	DISCR	UNID	ENTR	SAID	ESTOQUE	V. UNIT.	V. ESTOQUE
TOTAL SUBGRUPO							3.600,30
028.292	EXTINTORES E RECARGAS						
028.292.039	EXTINTOR DE PÓ QUIMICO ABC, CARGA NOMINAL	UNI	8		8	210,78	1.686,24
028.292.040	EXTINTOR DE AGUA PRESSURIZADA, CARGA NOM	UNI	8		8	186,78	1.494,24
028.292.041	EXTINTOR DE PÓ QUIMICO SECO, CARGA NOMIN/	UNI	8	5	3	180,78	542,34
028.292.044	SUPOORTE TAMANHO G METALICO DE CHAO PARA	UNI	10	4	6	39,38	236,28
028.292.045	SUPOORTE TAMANHO P METALICO DE CHAO PARA	UNI	10	3	7	39,38	275,66
028.292.046	SUPOORTE DE PAREDE PARA EXTINTORES	UNI	10	3	7	5,82	40,74
028.292.049	ESGUIÇO REGULAVEL LATÃO	UNI	1		1	142,48	142,48
TOTAL SUBGRUPO							4.417,90
028.375	ISOLAMENTO E SINALIZAÇÃO						
028.375.003	FAIXA DE SINALIZAÇÃO	RL	125		125	9,306	1.163,25
028.375.026	FITA PARA SINALIZAÇÃO / ZEBRADA, ROLO 70MM	RL	87	60	27	25,0444	676,20
TOTAL SUBGRUPO							1.839,45
028.428	LUVA						
028.428.001	LUVA DE SEGURANÇA DE 3 DEDOS PARA OPERAI	PAR	6		6	58,00	348,00
028.428.008	CREME PROTETOR CONTRA PRODUTOS QUIMICC	FRS	15	4	11	8,7385	96,12
028.428.010	LUVA EM VAQUETA	PAR	112	30	82	12,6333	1.035,92
028.428.012	LUVA DE COBERTURA CONFECCIONADA EM VAQU	PAR	5	1	4	29,00	116,00
028.428.024	LUVA EM LÁTEX NATURAL	PAR	406	335	71	2,671	189,65
028.428.025	LUVA DE PROCEDIMENTO EM VINIL TRANSPAREN	CX	15		15	18,00	270,00
028.428.040	LUVA MISTA EM RASPA E MALHA	PAR	144	49	95	12,3021	1.168,77
028.428.042	LUVA OPERADOR DE MOTOSERRA AQUETA/NYLO	PAR	1		1	27,90	27,90
028.428.053	LUVA NITRÍLICA	PAR	649	476	173	22,8678	3.956,13
028.428.055	LUVA NITRILON FORRADA E COM PUNHO EM MAL	PAR	172	48	124	6,5937	817,62
028.428.059	LUVA TRICOTADA EM MALHA DE ALGODÃO 3 FIOS	PAR	182	71	111	2,0689	229,65
TOTAL SUBGRUPO							8.255,60
028.576	PROTEÇÃO FACIAL E OCULAR						
028.576.004	MÁSCARA CONTRA GASES E VAPORES	UN	15	6	9	53,6364	482,73
028.576.008	MÁSCARA DE SOLDA CELERON DE 3 LONAS, COM	UNI	4	2	2	82,3233	164,65
028.576.010	RESPIRADOR DESCARTÁVEL PFF2(S) SEM FILTRC	UNI	300	98	202	1,20	242,40
028.576.023	ÓCULOS DE SEGURANÇA INCOLOR	UNI	76	34	42	2,60	109,20
028.576.028	ÓCULOS DE SEGURANÇA PRETO	UNI	52	28	24	4,15	99,60
TOTAL SUBGRUPO							1.098,58
028.577	PROTETOR DE OUVIDO						
028.577.001	PROTETOR AUDITIVO TIPO CONCHA	UNI	31	13	18	59,4386	1.069,89
028.577.002	PROTETOR AURICULAR TIPO PLUG	UNI	95	33	62	1,5327	95,02
TOTAL SUBGRUPO							1.164,91
028.610	ROUPA DE SEGURANÇA						
028.610.001	CALÇA 8 CAMADAS	UNI	6	1	5	105,39	526,95
028.610.010	PERNEIRA DE PVC COM VELCRO	PAR	19	12	7	21,00	147,00
028.610.012	BLUSÃO CONFECCIONADO EM PVC FORRADO	UNI	52	9	43	23,9208	1.028,59
028.610.014	CALÇA EM PVC FORRADO, TIPO PIJAMA COM CAC	UN	84	22	62	24,00	1.488,00
TOTAL SUBGRUPO							3.190,54

**Município da Estância Turística de São Luiz do Paraitinga**

ESTOQUE FINANCEIRO

SITUAÇÃO DO ESTOQUE EM 30/12/2024

Página 36

COD	DISCR	UNID	ENTR	SAID	ESTOQUE	V. UNIT.	V. ESTOQUE
TOTAL GRUPO							68.268,10
039	MANUTENÇÃO E CONSERVAÇÃO DE EQUIPAMENTO						
TOTAL SUBGRUPO							0,00
039.458	MANUTENÇÃO DE ROÇADEIRAS						
039.458.031	PIO DE NYLON 3MM², ROLO C/ 2 KG (APROXIM. 210	RL	8	7	1	195,674	195,674
TOTAL SUBGRUPO							195,674
TOTAL GRUPO							195,674
040	MANUTENÇÃO E CONSERVAÇÃO DE VEÍCULOS						
TOTAL SUBGRUPO							0,00
040.460	MANUTENÇÃO DE VEÍCULOS						
040.460.001	BANDEJA SUSPENSÃO	PC	12	6	6	391,3943	2.348,31
040.460.386	AMORTECEDOR TRASEIRO	PC	1		1	105,12	105,12
TOTAL SUBGRUPO							2.453,43
TOTAL GRUPO							2.453,43
042	CONSERVAÇÃO E MANUTENÇÃO DE LIMPEZA						
TOTAL SUBGRUPO							0,00
042.146	CARRINHO DE LIXO						
042.146.002	PNEU PARA CARRINHO DE COLETA DE LIXO 3.25X	UN	18	8	10	30,6617	306,61
TOTAL SUBGRUPO							306,61
042.405	LIXEIRA						
042.405.005	CONTAINER DE LIXO EM PLÁSTICO POLIETILENO	UNI	5	2	3	1.800,00	5.400,00
042.405.007	CONJUNTO PARA COLETA SELETIVA 60 LITROS, 5	CJ	3		3	649,70	1.949,10
TOTAL SUBGRUPO							7.349,10
TOTAL GRUPO							7.655,70
048	PEÇAS E ACESSÓRIOS PARA EQUIPAMENTOS						
TOTAL SUBGRUPO							0,00
048.459	MANUTENÇÃO DE ROÇADEIRAS						
048.459.044	COPINHO LIMITADOR DE ALTURA NYLON ROÇADE	UN	39	5	34	9,3003	316,22
TOTAL SUBGRUPO							316,22
048.534	PEÇAS PARA MANUTENÇÃO DE BOMBAS						
048.534.035	BUCHA DE REDUÇÃO GALVANIZADA 3 X 2.1/2	UNI	2		2	74,78	149,56
TOTAL SUBGRUPO							149,56
048.535	PEÇAS PARA MANUTENÇÃO DE EQUIPAMENTOS						
048.535.019	FILTRO P/ RESERVATORIO HIDRAULICO	UNI	1		1	196,00	196,00
048.535.118	RELOGIO INDICADOR DE PRESSÃO HIDRAULICO	UNI	1		1	365,00	365,00



Município da Estância Turística de São Luiz do Paraitinga

ESTOQUE FINANCEIRO

SITUAÇÃO DO ESTOQUE EM 30/12/2024

Página 37

COD	DISCR	UNID	ENTR	SAID	ESTOQUE	V. UNIT.	V. ESTOQUE
TOTAL SUBGRUPO							561,00
TOTAL GRUPO							1.026,70
049	MATERIAL DE PINTURA						
TOTAL SUBGRUPO							0,00
049.005	ACABAMENTO						
049.005.004	MASSA CORRIDA ACRÍLICA, 18 LTS	LTA	5	3	2	125,00	250,00
049.005.009	VERNIZ MARÍTIMO - LATA 3,6 LITROS	LTA	13	8	5	89,00	445,00
TOTAL SUBGRUPO							695,00
049.131	CAL P/ PINTURA						
049.131.004	CAL DE PINTURA BRANCO, SACO 8KG	SC	177	140	37	17,7179	655,50
TOTAL SUBGRUPO							655,50
049.200	CORANTES						
049.200.012	CORANTE PÓ VERMELHO,	CX	2	1	1	16,51	16,50
049.200.021	CORANTE LÍQUIDO FRASCO 50 ML	FRS	640	620	20	3,977	79,50
049.200.028	CORANTE EM PÓ CX 500G	CX	93	81	12	38,00	456,00
TOTAL SUBGRUPO							552,00
049.404	LIXAS						
049.404.001	LIXA D'ÁGUA 120 GRÃOS	FL	64	3	61	1,3684	83,40
049.404.002	LIXA D'ÁGUA 1200 GRÃOS	FL	87	1	86	4,7609	409,40
049.404.003	LIXA D'ÁGUA 220 GRÃOS	FL	50	3	47	1,4449	67,90
049.404.004	LIXA D'ÁGUA 500 GRÃOS	FL	32	2	30	1,20	36,00
049.404.005	LIXA PARA FERRO/METAL 36 GRÃOS	FL	76	73	3	3,9514	11,80
049.404.006	LIXA PARA FERRO/METAL 60 GRÃOS	FL	180	108	72	2,8872	207,80
049.404.007	LIXA PARA FERRO/METAL 80 GRÃOS	FL	120	46	74	2,7156	200,90
049.404.008	LIXA PARA MASSA/MADEIRA 100 GRÃOS	FL	98	16	82	0,75	61,50
049.404.009	LIXA PARA MASSA/MADEIRA 120 GRÃOS	FL	113	7	106	0,7203	76,30
049.404.010	LIXA PARA MASSA/MADEIRA 180 GRÃOS	FL	89		89	0,6531	58,10
049.404.011	LIXA PARA MASSA/MADEIRA 220 GRÃOS	FL	132	4	128	0,6842	87,50
049.404.012	LIXA PARA MASSA/MADEIRA 60 GRÃOS	FL	98	23	75	0,8748	65,60
049.404.013	LIXA PARA MASSA/MADEIRA 80 GRÃOS	FL	43	20	23	0,9113	20,90
TOTAL SUBGRUPO							1.387,60
049.478	MATERIAL DE BASE						
049.478.001	CUPINICIDA INSETICIDA - LATA COM 5 LITROS	LTA	1		1	218,00	218,00
049.478.002	ESPÁTULA METÁLICA COM CABO PLÁSTICO, COM	UN	21	10	11	12,50	137,50
049.478.004	AGUARRÁS - LATA 900ML	LTA	39	32	7	13,15	92,00
049.478.005	THINNER LATA 5 LITROS	LTA	6	5	1	87,00	87,00
049.478.009	SILICONE BRANCO, ADESIVO SELANTE, TUBO 280	TB	23	10	13	29,50	383,50
049.478.012	ZARCÃO UNIVERSAL - LATA 3,6 LITROS	LTA	12	8	4	108,00	432,00
049.478.025	CONVERTEDOR DE FERRUGEM	Lt	8	3	5	24,00	120,00
049.478.026	FUNDO PREPARADOR PARA PAREDE - GALÃO CO	GL	12	6	6	131,7333	790,40
049.478.027	NEUTRALIZADOR DE FERRUGEM - FRASCO DE 50	FRS	6		6	17,575	105,40
049.478.030	AGUARRÁS - GALÃO 5 LITROS	GL	18	14	4	85,00	340,00
049.478.034	SELADOR PARA MADEIRA - LATA 3,6 LITROS	LTA	2		2	108,10	216,20
049.478.040	BANDEJA PLÁSTICA PARA PINTURA	UN	30	22	8	10,1905	81,50



Município da Estância Turística de São Luiz do Paraitinga

ESTOQUE FINANCEIRO

SITUAÇÃO DO ESTOQUE EM 30/12/2024

Página 38

COD	DISCR	UNID	ENTR	SAID	ESTOQUE	V. UNIT.	V. ESTOQUE
049.478.041	REMOVEDOR DE TINTA PASTOSO - LATA 1KG	LTA	15	5	10	47,00	470,00
TOTAL SUBGRUPO							3.473,60
049.487	MATERIAL P/ FUNILARIA						
049.487.007	MASSA ADESIVA PLÁSTICA, LATA 400 GRAMAS	LTA	13	12	1	12,8786	12,88
049.487.053	MAXI RUBER CAPO 400G	UNI	1		1	24,20	24,20
TOTAL SUBGRUPO							37,08
049.548	PINCÉIS						
049.548.010	TRINCHA 1", SIMPLES COM CERDAS GRIS	UN	24	5	19	3,22	61,18
049.548.014	TRINCHA 2", SIMPLES COM CERDAS GRIS	UN	24	21	3	9,00	27,00
049.548.016	BROXA PLÁSTICA RED. 80MM C/ CABO	UNI	24	3	21	14,40	302,40
049.548.021	ESCOVA JUBA	PC	2		2	8,70	17,40
049.548.022	ESCOVA P/ LIMPEZA (CRINA ANIMAL)	PC	2		2	24,00	48,00
049.548.068	TRINCHA 1.1/2", PARA APLICAÇÃO DE ESMALTE SI	UN	58	30	28	4,4047	123,33
049.548.069	TRINCHA 1", PARA APLICAÇÃO DE ESMALTE SINTI	UN	56	32	24	3,3554	80,55
049.548.070	TRINCHA 2.1/2", PARA APLICAÇÃO DE ESMALTE SI	UN	62	19	43	9,6959	416,95
049.548.071	TRINCHA 2", PARA APLICAÇÃO DE ESMALTE SINTI	UN	64	18	46	5,5191	253,81
049.548.072	TRINCHA 3", PARA APLICAÇÃO DE ESMALTE SINTI	UN	38	29	9	6,8185	61,37
049.548.076	BROXA RETANGULAR 18X8CM	UNI	21	18	3	7,90	23,70
TOTAL SUBGRUPO							1.415,70
049.609	ROLO DE PINTURA						
049.609.001	ROLO PARA PINTURA, ESPUMA AMARELA, COM C.	UN	75	26	49	8,0032	392,16
049.609.002	ROLO PARA PINTURA, ESPUMA AMARELA, COM C.	UN	70	43	27	4,8192	130,12
049.609.003	ROLO PARA PINTURA, ESPUMA AMARELA, COM C.	UN	54	41	13	6,15	79,95
049.609.009	ROLO PARA PINTURA, LÃ DE CARNEIRO, COM CAE	PC	60	46	14	13,10	183,40
049.609.010	ROLO PARA PINTURA, LÃ DE CARNEIRO, COM CAE	PC	43	24	19	11,9433	226,92
TOTAL SUBGRUPO							1.012,55
049.751	TINTAS						
049.751.069	TINTA PISO 18 LITROS	LTA	78	61	17	110,9803	1.886,67
049.751.128	TINTA ESMALTE SINTÉTICO FOSCO - LATA 900 ML	LTA	3	2	1	52,00	52,00
049.751.131	ESMALTE SINTÉTICO BRILHANTE - PRIMEIRA LINH	LTA	314	86	228	81,36	18.550,08
049.751.132	TINTA LÁTEX ACRÍLICO - LATA 18 LITROS	LTA	83	44	39	145,5225	5.675,34
049.751.144	TINTA LATEX ACRILICO BRANCO FOSCO - LATA 18	LTA	128	109	19	128,00	2.432,00
TOTAL SUBGRUPO							28.596,11
TOTAL GRUPO							37.825,33
055	MÁQUINAS, UTENSÍLIOS E EQUIPAMENTOS DIVERSOS						
TOTAL SUBGRUPO							0,00
055.171	COBERTURAS						
055.171.011	LONA PLÁSTICA PRETA MÉDIA 4 METROS	M	91	64	27	9,00	243,00
TOTAL SUBGRUPO							243,00
055.251	EQUIPAMENTOS DIVERSOS						
055.251.014	MARTELO ROMPEDOR 2KG A 4,5KG	UNI	2	1	1	960,00	960,00

**Município da Estância Turística de São Luiz do Paraitinga**

ESTOQUE FINANCEIRO

SITUAÇÃO DO ESTOQUE EM 30/12/2024

Página 39

COD	DISCR	UNID	ENTR	SAID	ESTOQUE	V. UNIT.	V. ESTOQUE
TOTAL SUBGRUPO							960,00
TOTAL GRUPO							1.203,00
063	SEMENTES, MUDAS DE PLANTAS E INSUMOS						
TOTAL SUBGRUPO							0,00
063.018	ADUBO						
063.018.005	FERTILIZANTE ADUBO QUÍMICO - SACO COM 25KG	SC	2	1	1	252,33	252,33
TOTAL SUBGRUPO							252,33
TOTAL GRUPO							252,33
065	MATERIAL EDUCATIVO E ESPORTIVO						
TOTAL SUBGRUPO							0,00
065.484	MATERIAL ESPORTIVO						
065.484.096	COLETE REFLEXIVO COM 1 BOLSO 100% POLIEST	UNI	30	20	10	28,50	285,00
TOTAL SUBGRUPO							285,00
TOTAL GRUPO							285,00
071	MATERIAL E SERVIÇO GRÁFICO						
TOTAL SUBGRUPO							0,00
071.362	IMPRESSOS DEPARTAMENTO SOCIAL						
071.362.006	ENVELOPE BRANCO	UNI	56	4	52	0,71	36,92
TOTAL SUBGRUPO							36,92
071.486	MATERIAL IMPRESSO PARA EXPEDIENTE						
071.486.020	ENVELOPE OFÍCIO BRANCO 22,8CMX11,3CM - CAI	CX	1		1	67,093	67,093
TOTAL SUBGRUPO							67,093
TOTAL GRUPO							104,013
088	SERVIÇOS DIVERSOS						
TOTAL SUBGRUPO							0,00
088.197	CONTRATAÇÃO DE PROFISSIONAIS						
088.197.001	PROFESSOR DE EDUCAÇÃO FÍSICA	MÊS	9,6455		9,6455	1.420,80	13.704,36
088.197.039	PROFESSOR DE ARTESANATO	MÊS	9,9999		9,9999	1.420,80	14.207,81
088.197.041	PROFESSOR DE CULINÁRIA	MÊS	10		10	1.420,80	14.208,00
088.197.042	EDUCADOR SOCIAL - AÇÃO JOVEM	MÊS	3,8498		3,8498	1.420,80	5.469,84
088.197.044	PROFESSOR DE CORTE E COSTURA	MÊS	10		10	1.420,80	14.208,00
TOTAL SUBGRUPO							61.797,91
088.706	SERVIÇOS ESPECIALIZADOS						
088.706.002	CONTRATOS	SERV	55,7985		55,7985	5.600,8118	312.516,94
TOTAL SUBGRUPO							312.516,94



Município da Estância Turística de São Luiz do Paraitinga

ESTOQUE FINANCEIRO

SITUAÇÃO DO ESTOQUE EM 30/12/2024

Página 40

COD	DISCR	UNID	ENTR	SAID	ESTOQUE	V. UNIT.	V. ESTOQUE
TOTAL GRUPO							374.314,80
096	MATERIAL DESCARTÁVEL						
TOTAL SUBGRUPO							0,00
096.559	PLÁSTICOS						
096.559.002	LONA PLÁSTICA PRETA MÉDIA 6 METROS	M	50	36	14	13,00	182,00
TOTAL SUBGRUPO							182,00
TOTAL GRUPO							182,00
104	EQUIPAMENTOS AGRICOLAS						
TOTAL SUBGRUPO							0,00
104.249	EQUIPAMENTOS						
104.249.006	ENXADA ROTATIVA UNIVERSAL	PC	36		36	48,66	1.751,76
104.249.012	DISCO DE ARADO LISO 28', 05 FUIROS	PC	3		3	539,00	1.617,00
TOTAL SUBGRUPO							3.368,76
TOTAL GRUPO							3.368,76
127	MÁQUINAS, EQUIPAMENTOS E UTENSÍLIOS AGROPE						
TOTAL SUBGRUPO							0,00
127.827	MÁQUINAS, EQUIPAMENTOS E UTENSÍLIOS AGROF						
127.827.003	MOTOPODA A GASOLINA MOTOR 2 TEMPOS	UNI	2	1	1	1.420,00	1.420,00
127.827.005	ROÇADEIRA COSTAL A GASOLINA MOTOR 2 TEMP	UNI	2		2	1.280,00	2.560,00
127.827.006	SOPRADOR A GASOLINA MOTOR 2 TEMPOS	UNI	3	2	1	2.550,00	2.550,00
TOTAL SUBGRUPO							6.530,00
TOTAL GRUPO							6.530,00
TOTAL GERAL							1.679.619,60



**MUNICÍPIO DA ESTÂNCIA TURÍSTICA DE
SÃO LUIZ DO PARAITINGA**

Praça Dr. Oswaldo Cruz, 03, Centro, CNPJ 46.631.248/0001-51 - Tel/Fax: |12| 3671-7000
Email: prefeitura@saoluizdoparaitinga.sp.gov.br

São Luiz do Paraitinga, 12 de dezembro de 2024.

MEMORANDO Nº 22/2024

De: Diretoria de Administração do Distrito de Catuçaba
Para: Diretoria do Departamento de Controle de Suprimentos
Assunto: Controle do uso de Insumos

Prezada,

Informo que, no encerramento do pleito estamos deixando para próximo os seguintes itens; **35 tubos de 40**

08 tubos de 1 metros

10 tubos de 80

15 canaletas de 40

INFORMO QUE; está em nosso pátio **360 guias** que eram para serem usadas no projeto de calçamento do bairro pinga.

Atenciosamente,

Sidnei Henrique de Campos
Diretor de Administração do Distrito de Catuçaba

Sidnei Henrique de Campos
Diretor de Administração do Distrito

A Sra.

Daniela Silva Pereira

Diretora do Departamento de Controle de Suprimentos

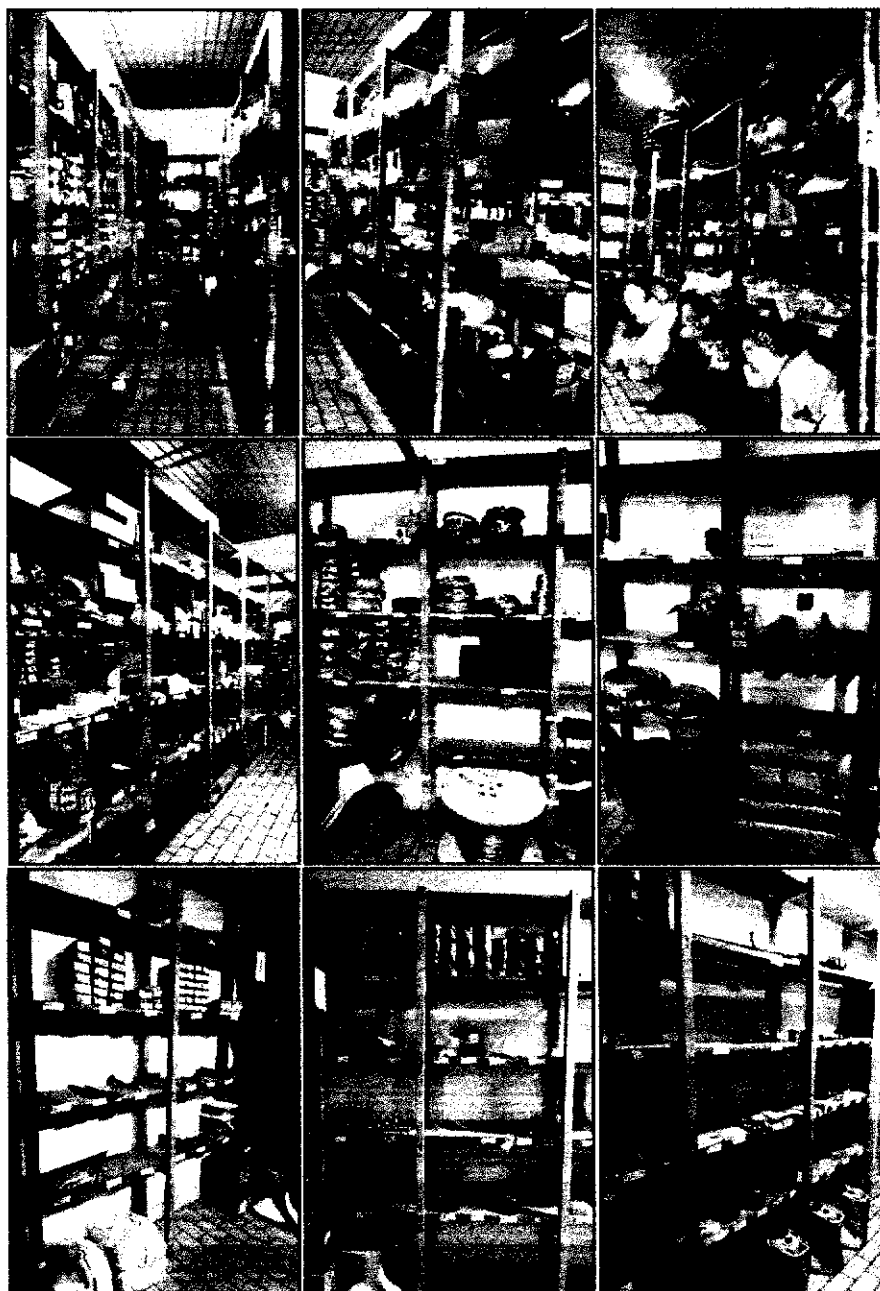
Daniela Silva Pereira
Diretora do Departamento de Controle de Suprimentos
RG: 32.125.24-2
14/12/24



**MUNICÍPIO DA ESTÂNCIA TURÍSTICA DE
SÃO LUIZ DO PARAITINGA**

Praça Dr. Oswaldo Cruz, 03, Centro, CNPJ 46.631.248/0001-51 – Tel/Fax: |12| 3671-7000
Email: prefeitura@saoluizdoparaitinga.sp.gov.br

RELATÓRIO FOTOGRÁFICO DA PARTE INTERNA DO ALMOXARIFADO CENTRAL, RELATÓRIO ESSE COM A FINALIDADE DE REGISTRAR A PRESENÇA DE DIVERSOS TIPOS DE MATERIAS EM ESTOQUE, COMO ELÉTRICOS, HIDRÁULICOS, FERRAMENTAS MANUAIS, EQUIPAMENTOS LEVES, MATERIAL DE PINTURA, EQUIPAMENTOS DE PROTEÇÃO INDIVIDUAL, EXTINTORES, ÓLEOS AUTOMOTIVOS DIVERSOS, PEÇAS PARA A MANUTENÇÃO DE VEÍCULOS, PNEUS, ETC.



Daniela
DANIELI SILVA PEREIRA

DIRETORA DE DEPARTAMENTO DE CONTROLE DE SUPRIMENTOS



**MUNICÍPIO DA ESTÂNCIA TURÍSTICA DE
SÃO LUIZ DO PARAITINGA**

Praça Dr. Oswaldo Cruz, 03, Centro, CNPJ 46.631.248/0001-51 – Tel/Fax: |12| 3671-7000
Email: prefeitura@saoluizdoparaitinga.sp.gov.br

ÓLEOS AUTOMOTIVOS DIVERSOS.



PNEUS: ADM, EDUCAÇÃO, SAÚDE.



PNEUS: SERM (LOCALIZADO NO QUARTO DE PNEUS).




DANIELI SILVA PEREIRA

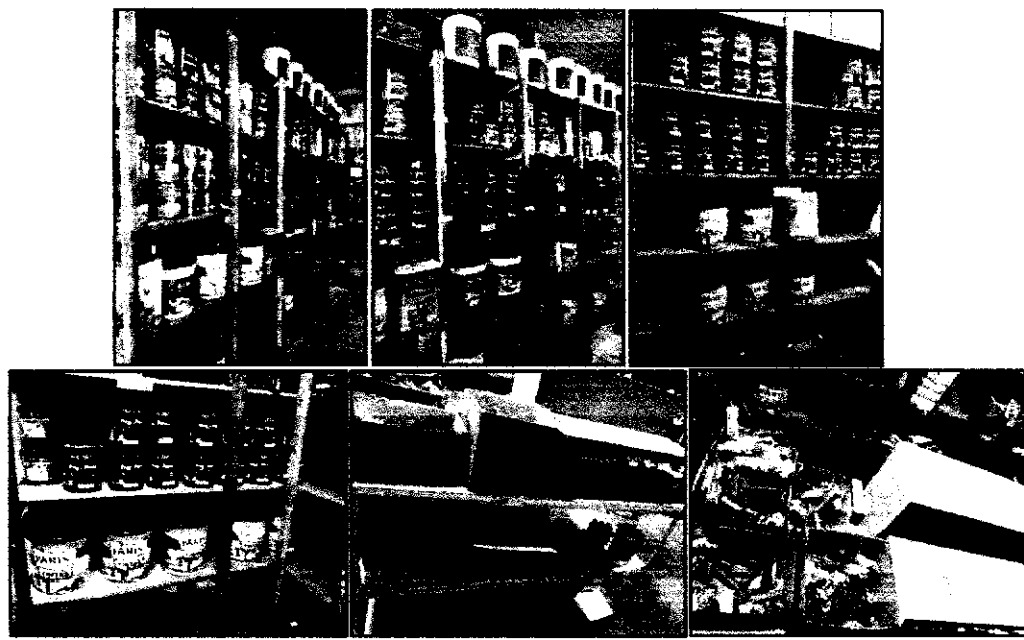
DIRETORA DE DEPARTAMENTO DE CONTROLE DE SUPRIMENTOS



**MUNICÍPIO DA ESTÂNCIA TURÍSTICA DE
SÃO LUIZ DO PARAITINGA**

Praça Dr. Oswaldo Cruz, 03, Centro, CNPJ 46.631.248/0001-51 - Tel/Fax: |12| 3671-7000
Email: prefeitura@saoluizdoparaitinga.sp.gov.br

MATERIAL DE PINTURA.



EQUIPAMENTOS DE PROTEÇÃO INDIVIDUAL / EQUIPAMENTO DE PROTEÇÃO COLETIVO (EXTINTORES).



Daniela
DANIELI SILVA PEREIRA

DIRETORA DE DEPARTAMENTO DE CONTROLE DE SUPRIMENTOS



MUNICÍPIO DA ESTÂNCIA TURÍSTICA DE SÃO LUIZ DO PARAITINGA

Praça Dr. Oswaldo Cruz, 03, Centro, CNPJ 46.631.248/0001-51 – Tel/Fax: |12| 3671-7000
Email: prefeitura@saoluizdoparaitinga.sp.gov.br

PEÇAS E FILTROS PARA MANUTENÇÃO DE VEÍCULOS.



DANIELI SILVA PEREIRA

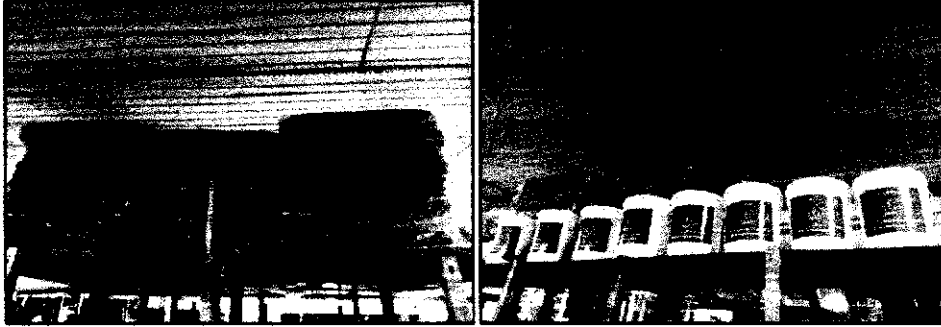
DIRETORA DE DEPARTAMENTO DE CONTROLE DE SUPRIMENTOS



MUNICÍPIO DA ESTÂNCIA TURÍSTICA DE SÃO LUIZ DO PARAITINGA

Praça Dr. Oswaldo Cruz, 03, Centro, CNPJ 46.631.248/0001-51 – Tel/Fax: |12| 3671-7000
Email: prefeitura@saoluizdoparaitinga.sp.gov.br

MATERIAL RECEBIDO DE DOAÇÃO DA DEFESA CIVIL DO ESTADO, E ESTOCADO NO ALMOXARIFADO A PEDIDO APEDIDO DO RESPONSÁVEL DA DEFESA CIVIL DO MUNICÍPIO, COLCHÕES E KITS LIMPEZA PARA FORNECIMENTO A POPULAÇÃO EM CASO DE ENCHENTE.



EQUIPAMENTOS LEVES NOVOS ESTOCADOS E JÁ PATRIMÔNIAIS ESTOCADOS NO ALMOXARIFADO, EQUIPAMENTOS ESSES COMPRADOS COM EMENDA IMPOSITIVA.




DANIELI SILVA PEREIRA

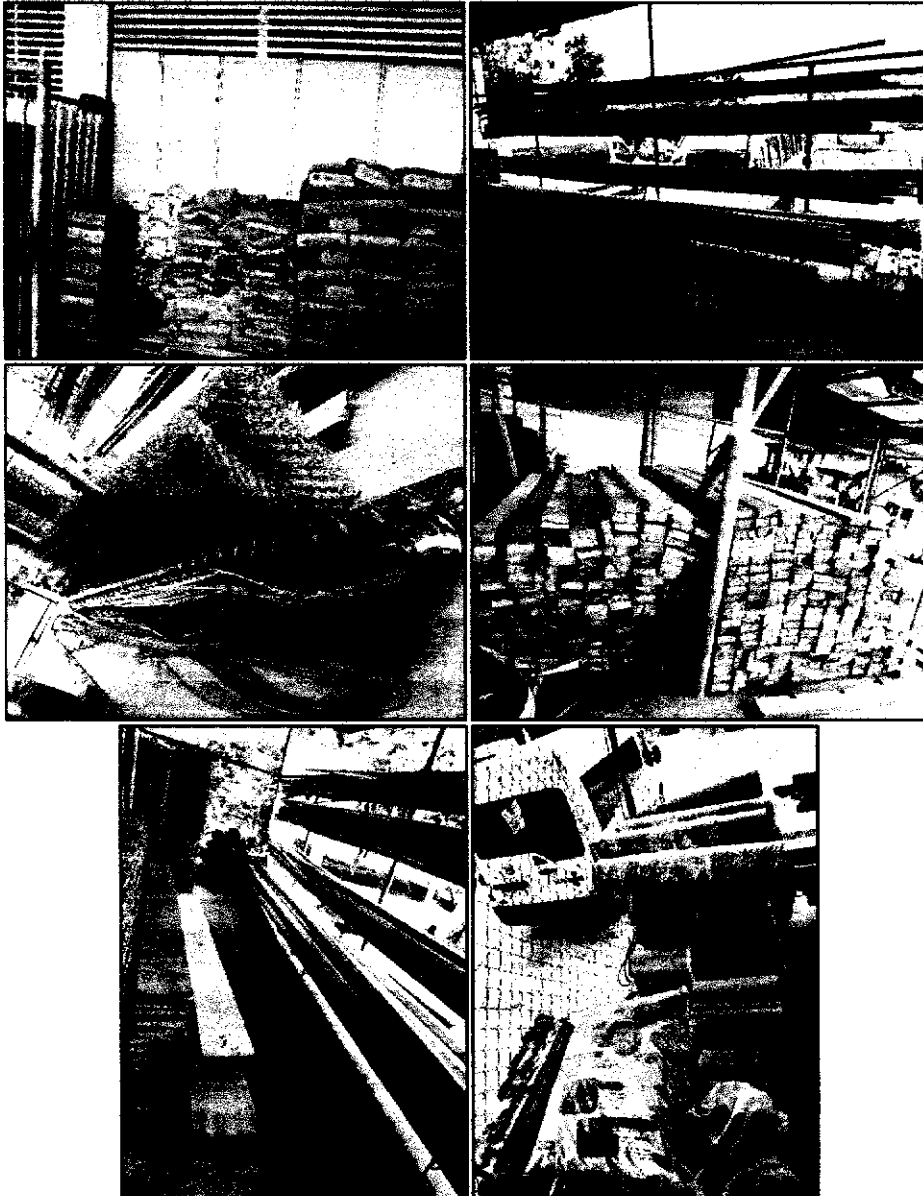
DIRETORA DE DEPARTAMENTO DE CONTROLE DE SUPRIMENTOS



**MUNICÍPIO DA ESTÂNCIA TURÍSTICA DE
SÃO LUIZ DO PARAITINGA**

Praça Dr. Oswaldo Cruz, 03, Centro, CNPJ 46.631.248/0001-51 – Tel/Fax: |12| 3671-7000
Email: prefeitura@saoluizdoparaitinga.sp.gov.br

RELATÓRIO FOTOGRÁFICO DA PARTE EXTERNA DO ALMOXARIFADO CENTRAL, RELATÓRIO ESSE COM A FINALIDADE DE REGISTRAR A PRESENÇA DE DIVERSOS TIPOS DE MATERIAS UTILIZADOS EM OBRAS PÚBLICAS.




DANIELI SILVA PEREIRA

DIRETORA DE DEPARTAMENTO DE CONTROLE DE SUPRIMENTOS



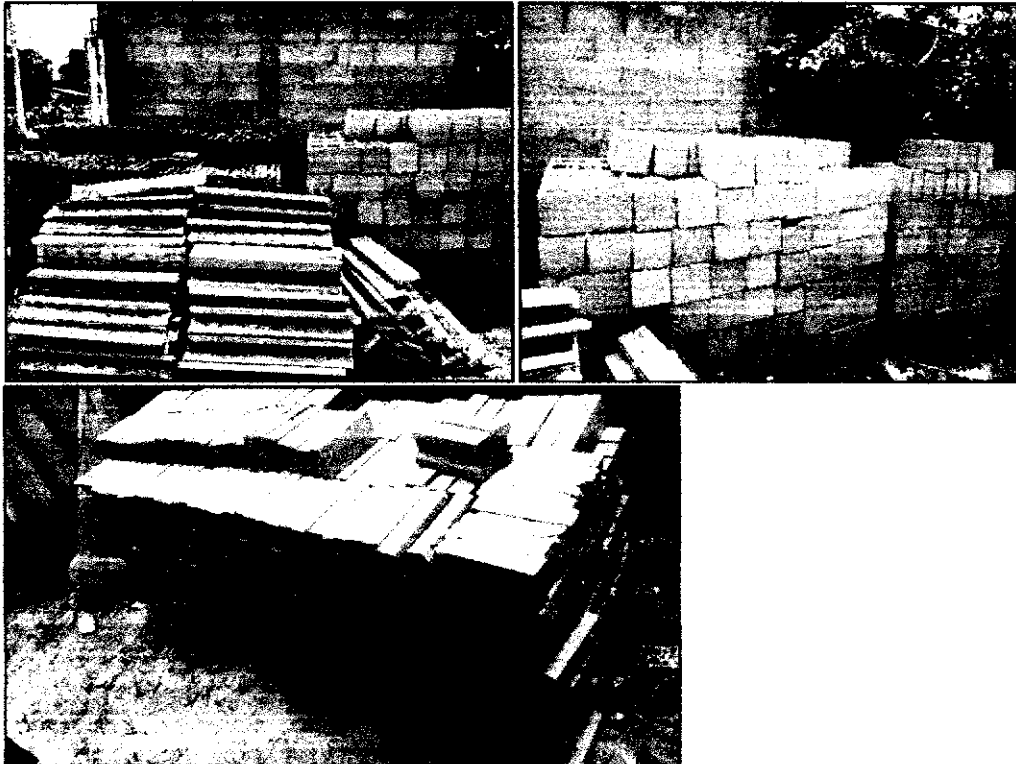
**MUNICÍPIO DA ESTÂNCIA TURÍSTICA DE
SÃO LUIZ DO PARAITINGA**

Praça Dr. Oswaldo Cruz, 03, Centro, CNPJ 46.631.248/0001-51 – Tel/Fax: |12| 3671-7000
Email: prefeitura@saoluizdoparaitinga.sp.gov.br

LIXEIRAS PARA COLETA SELETIVA A SEREM INSTALADAS NA PRAÇA, PRACINHA E MERCADO MUNICIPAL.



PARTE DOS MATERIAIS DESTINADOS PARA AS OBRAS DO CEMITÉRIO E VIELA DO EMILIO, AMBOS ESTOCADOS NA FRENTE DA GUARITA DO PÁTIO.




DANIELI SILVA PEREIRA

DIRETORA DE DEPARTAMENTO DE CONTROLE DE SUPRIMENTOS

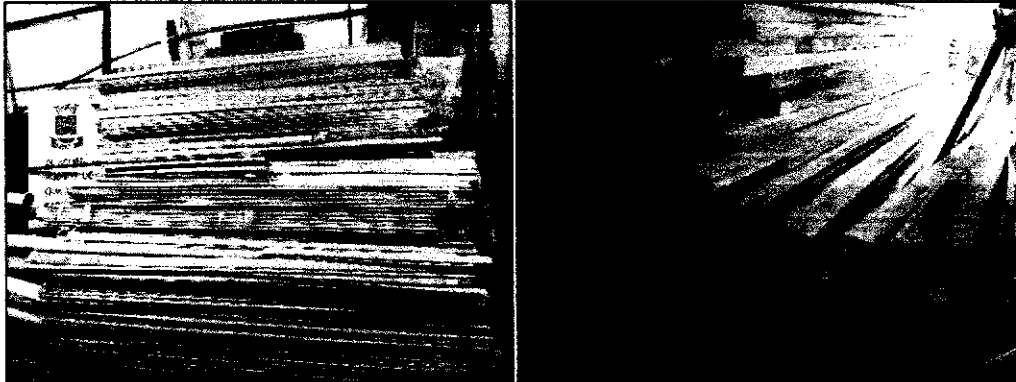


**MUNICÍPIO DA ESTÂNCIA TURÍSTICA DE
SÃO LUIZ DO PARAITINGA**

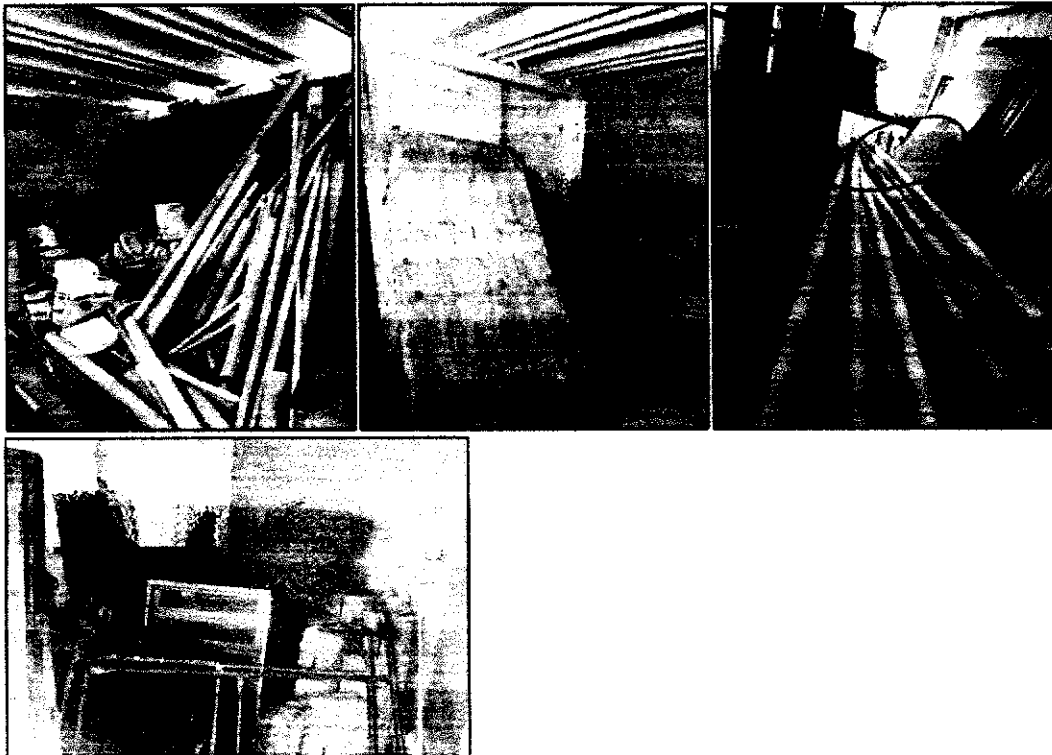
Praça Dr. Oswaldo Cruz, 03, Centro, CNPJ 46.631.248/0001-51 - Tel/Fax: |12| 3671-7000
Email: prefeitura@saoluizdoparaitinga.sp.gov.br

GALPÃO REFEITÓRIO.

MADEIRA RECEBIDA POR MEIO DE DOAÇÃO DAS POLÍCIAS AMBIENTAL E MILITAR.



NO LOCAL TAMBÉM ENCONTRA SE ARMAZENADO SOBRES DE MATERIAIS DAS OBRAS, PARA MAIS TARDE SEREM UTILIZADOS EM OUTRAS OBRAS.



Daniela Pereira
DANIELI SILVA PEREIRA

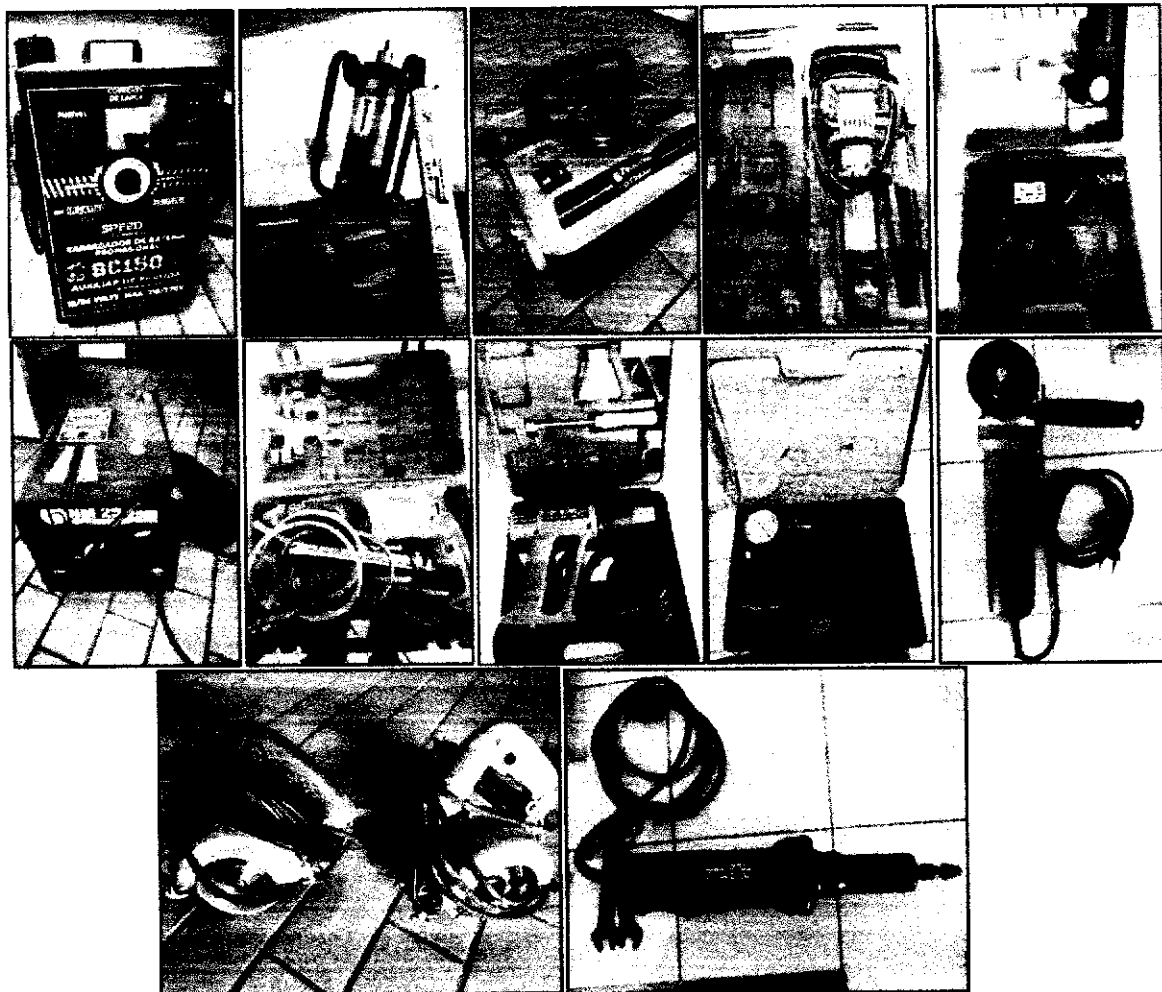
DIRETORA DE DEPARTAMENTO DE CONTROLE DE SUPRIMENTOS



**MUNICÍPIO DA ESTÂNCIA TURÍSTICA DE
SÃO LUIZ DO PARAITINGA**

Praça Dr. Oswaldo Cruz, 03, Centro, CNPJ 46.631.248/0001-51 - Tel/Fax: |12| 3671-7000
Email: prefeitura@saoluizdoparaitinga.sp.gov.br

EQUIPAMENTOS LEVES DE USO COMUM DE TODOS OS COLABORADORES, AMBOS FICAM GUARDADOS NO ESCRITÓRIO DO ALMOXARIFADO.



Daniela
DANIELI SILVA PEREIRA

DIRETORA DE DEPARTAMENTO DE CONTROLE DE SUPRIMENTOS

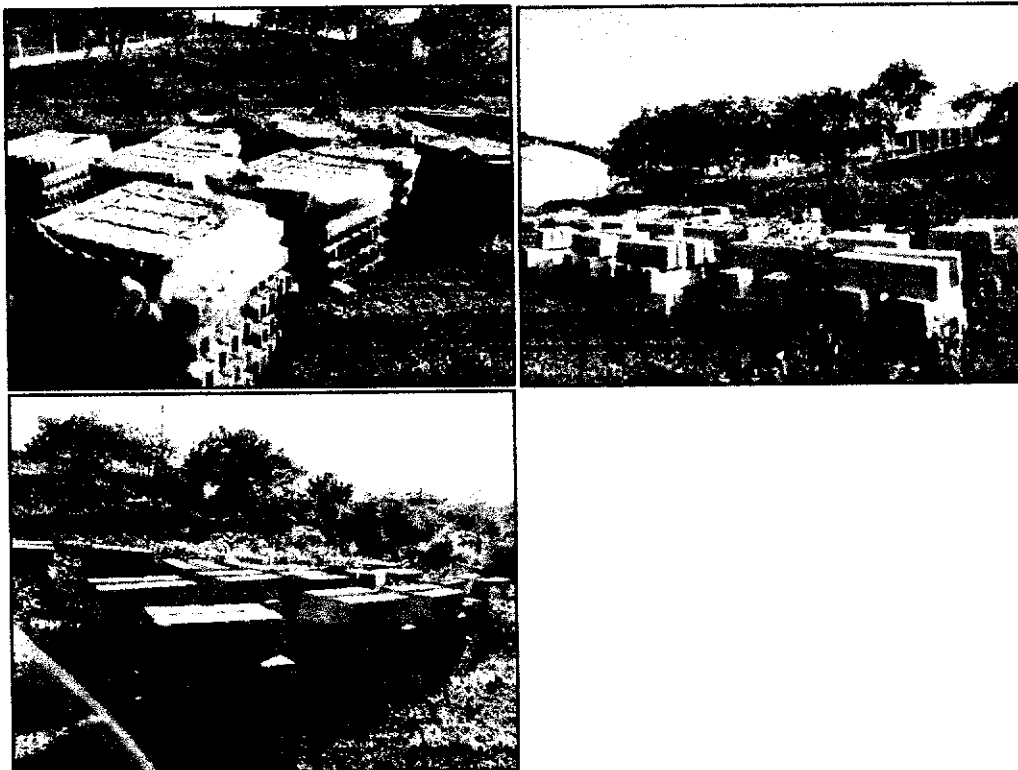


MUNICÍPIO DA ESTÂNCIA TURÍSTICA DE SÃO LUIZ DO PARAITINGA

Praça Dr. Oswaldo Cruz, 03, Centro, CNPJ 46.631.248/0001-51 – Tel/Fax: |12| 3671-7000
Email: prefeitura@saoluizdoparaitinga.sp.gov.br

ARTEFATOS DE CIMENTO LOCALIZADOS NA ÁREA DA ETA.

RELATÓRIO FOTOGRÁFICO DE PARTE DO MATERIAL ADQUIRIDO PARA O CALÇAMENTO DE PARTE DA
ESTRADA DO BAIRRO DA CACHOEIRINHA NO DISTRITO DE CATUÇABA.




DANIELI SILVA PEREIRA

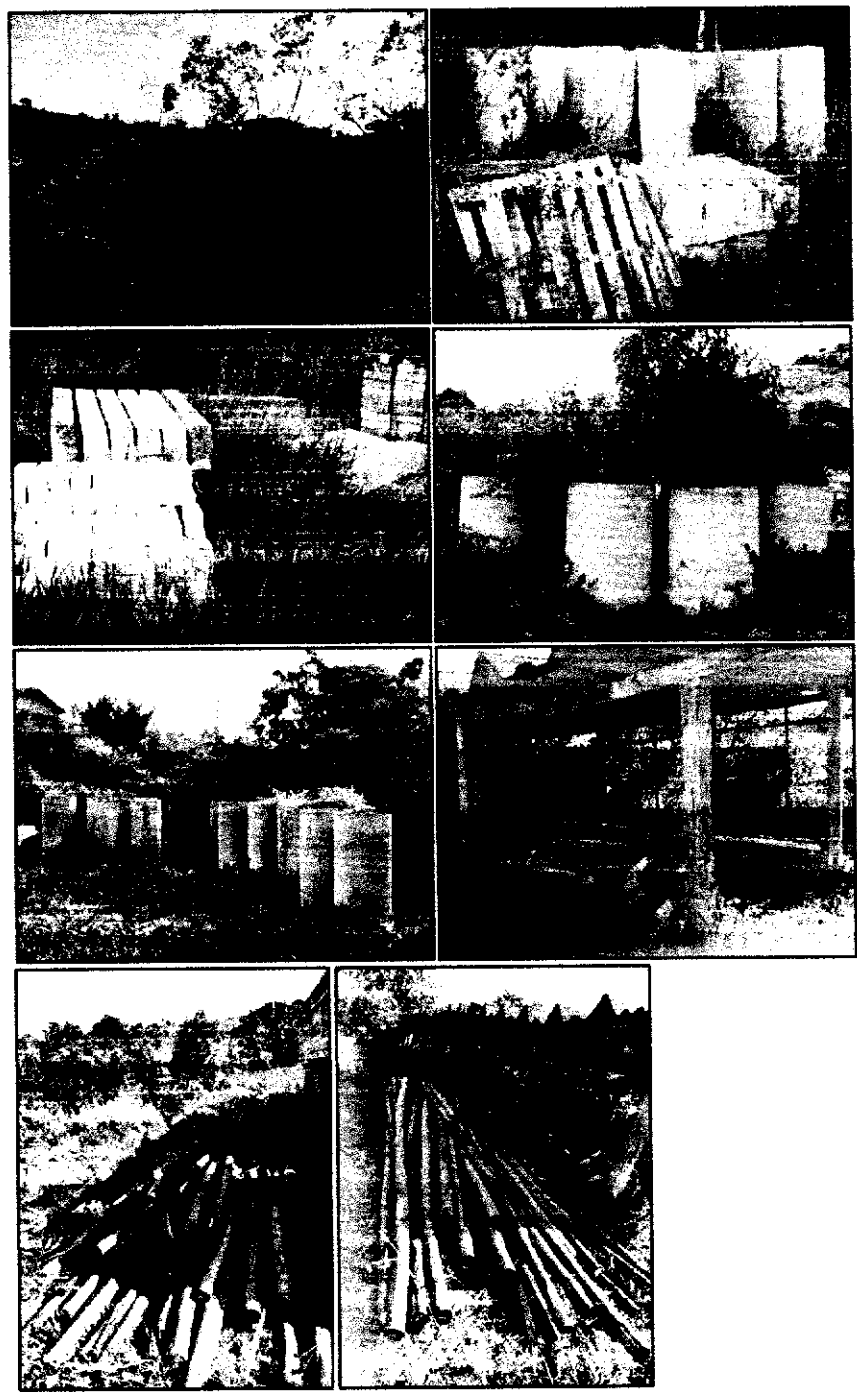
DIRETORA DE DEPARTAMENTO DE CONTROLE DE SUPRIMENTOS



**MUNICÍPIO DA ESTÂNCIA TURÍSTICA DE
SÃO LUIZ DO PARAITINGA**

Praça Dr. Oswaldo Cruz, 03, Centro, CNPJ 46.631.248/0001-51 – Tel/Fax: |12| 3671-7000
Email: prefeitura@saoluizdoparaitinga.sp.gov.br

DEMAIS TIPOS DE MATERIAIS ESTOCADOS NA ETA, TUBOS DE VÁRIAS MEDIDAS, LAJOTAS 16 FACES, GUIAS E TAMBÉM VARAS DE EUCALIPTO PARA USO EM OBRAS NÃO EPECIFICADAS.



Daniela
DANIELI SILVA PEREIRA

DIRETORA DE DEPARTAMENTO DE CONTROLE DE SUPRIMENTOS