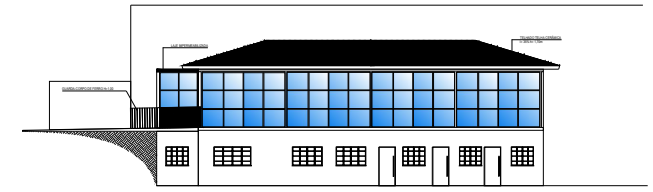
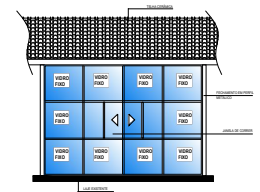


PLANTA PAV. TÉRREO  
(PRAÇA CEL. THEODORO COELHO, 48).  
ESC. 1/100

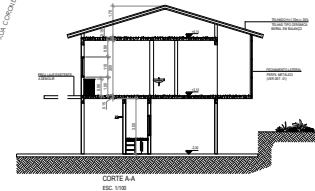
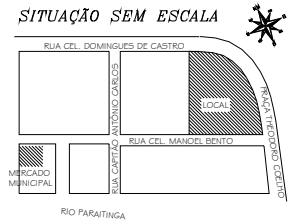
LEGENDA:  
 ■ PRÉDIO EXISTENTE TOMBADO (À CONSERVAR).  
 □ PRÉDIO EXISTENTE A REGULARIZAR



FACHADA LATERAL DIREITA  
(PRÉDIO EXISTENTE A REGULARIZAR)  
ESC. 1/100



DETALHE 01  
FECHAMENTO LATERAL DA FACHADA  
PRÉDIO EXISTENTE A REGULARIZAR.  
ESC. 1/50



CORTE AA  
ESC. 1/50



CORTE B-B PRÉDIO EXISTENTE A REGULARIZAR  
ESC. 1/50



FACHADA FUNDOS  
PRÉDIO ANEXO EXISTENTE A REGULARIZAR  
"SANTA CASA DE MISERICÓRDIA DE SÃO LUZ DO PARAITINGA"  
ESC. 1/100

FACHADA FUNDOS  
PRÉDIO EXISTENTE TOMBADO A CONSERVAR  
"SANTA CASA DE MISERICÓRDIA DE SÃO LUZ DO PARAITINGA"  
ESC. 1/100



FACHADA PRINCIPAL (SANTA CASA DE MISERICÓRDIA DE SÃO LUZ DO PARAITINGA - ANEXO)  
(PRÉDIO TOMBADO EXISTENTE A CONSERVAR).  
PRAÇA CORONEL THEODORO COELHO, 48  
ESC. 1/100

FACHADA PRINCIPAL DO PRÉDIO EXISTENTE ANEXO A REGULARIZAR  
"SANTA CASA DE MISERICÓRDIA DE SÃO LUZ DO PARAITINGA"  
ESC. 1/100

PROPRIETÁRIO: **THEODORO COELHO**  
 Rua Cel. Theodoro Coelho, 48 - Centro - São Luiz do Paraitinga - SP  
 CEP: 13.243-000 - Fone: (11) 3297-0762

PROFESSOR RESPONSÁVEL: **ALISSON DE MORAIS NOGAROTO**  
 Engenheira Civil  
 12.997.18-9628 / 12.966.69-2201

**AMN**  
 Engenharia Civil

PROJETO DE PREVENÇÃO E COMBATE A INCÊNDIOS

PRÉDIO EXISTENTE TOMBADO A CONSERVAR: PRAÇA CEL. THEODORO COELHO, Nº 48 - CENTRO - SÃO LUZ DO PARAITINGA - SP  
 PRÉDIO EXISTENTE A REGULARIZAR: SANTA CASA DE MISERICÓRDIA DE SÃO LUZ DO PARAITINGA  
 Rua Cel. Theodoro Coelho, 48 - Centro - São Luiz do Paraitinga - SP  
 CEP: 13.243-000 - Fone: (11) 3297-0762

PROJETO DE PREVENÇÃO E COMBATE A INCÊNDIOS  
 01/03