



Relatório de Transição

RT

Revisão: 00

Data: 30/12/2024

Folha: 1 de 113

Responsável

Nome

José Carlos de Oliveira Coelho Júnior

Cargo

Diretor de Gestão de Frotas

E-mailtransportes@saoluizdoparaitinga.sp.gov.br**Telefone**

(12) 3671-1640

Departamento

Gestão de Frotas

Local**Nome**

Departamento de Gestão de Frotas

Endereço

Via de Acesso Dr. Renato Aguiar, s/ nº – CEP: 12.140-000

Período**Período de atuação no cargo**

01/11/2023 a 31/12/2024

Período de execução do relatório

26/12/2024 a 30/12/2024

Dados Gerais**Objetivo**

Registrar de forma detalhada e sistemática o estado de conservação da frota de veículos sob responsabilidade do departamento de frotas, assegurando a identificação de condições atuais, necessidades de manutenção preventiva e corretiva, e subsidiando decisões estratégicas relacionadas à gestão e renovação da frota.

Serviço Realizado

Relatório fotográfico detalhado dos veículos automotivos pertencentes ao departamento de gestão de frotas.

Relatório Fotográfico



Relatório Fotográfico

RF

Revisão: 00

Data: 30/12/2024

Folha: 2 de 113

Informações

Modelo: AMBULÂNCIA MASTER

Renavan: 01297477488

Km final: 82.557

Marca: RENAULT

Placa: CGW-6D24

Setor: Saúde

Ano: 2022

Status: Ativo

Fotos



Frente



Lateral



Traseira



Motor



Relatório Fotográfico

RF

Revisão: 00

Data: 30/12/2024

Folha: 3 de 113

Informações

Modelo: AMBULÂNCIA MASTER

Renavan: 01298399928

Km final: 62.289

Marca: RENAULT

Placa: GIR-5G92

Setor: Saúde

Ano: 2022

Status: Ativo

Fotos



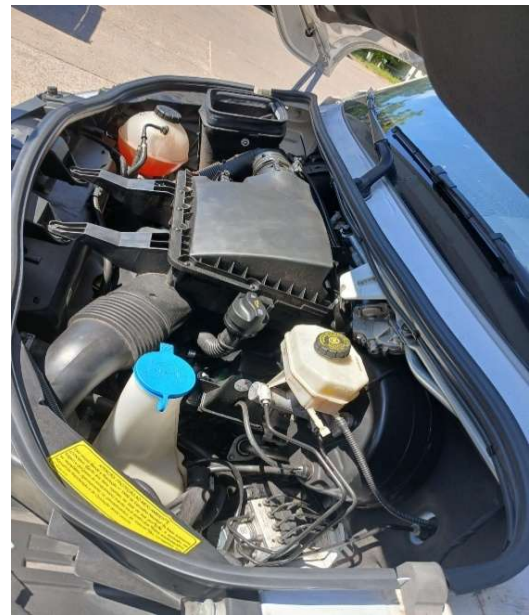
Frente



Lateral



Traseira



Motor



Relatório Fotográfico

RF

Revisão: 00

Data: 30/12/2024

Folha: 4 de 113

Informações

Modelo: AMBULÂNCIA MASTER

Renavan: 01298340290

Km final: 86.443

Marca: RENAULT

Placa: DBC-0C55

Setor: Saúde

Ano: 2022

Status: Ativo

Fotos



Frente



Lateral



Traseira



Motor



Relatório Fotográfico

RF

Revisão: 00

Data: 30/12/2024

Folha: 5 de 113

Informações

Modelo: AMBULÂNCIA EXPERT

Renavan: 01229097756

Km final: 164.918

Marca: PEUGEOT

Placa: EOJ-5144

Setor: Saúde

Ano: 2020

Status: Ativo

Fotos



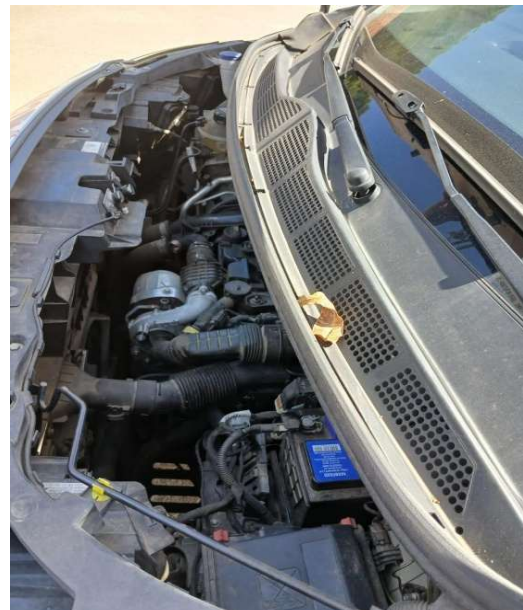
Frente



Lateral



Traseira



Motor



Relatório Fotográfico

RF

Revisão: 00

Data: 30/12/2024

Folha: 6 de 113

Informações

Modelo: AMBULÂNCIA JUMPER

Renavan: 01091848090

Km final: 273.412

Marca: CITROEN

Placa: FFL-5704

Setor: Saúde

Ano: 2015

Status: Ativo

Fotos



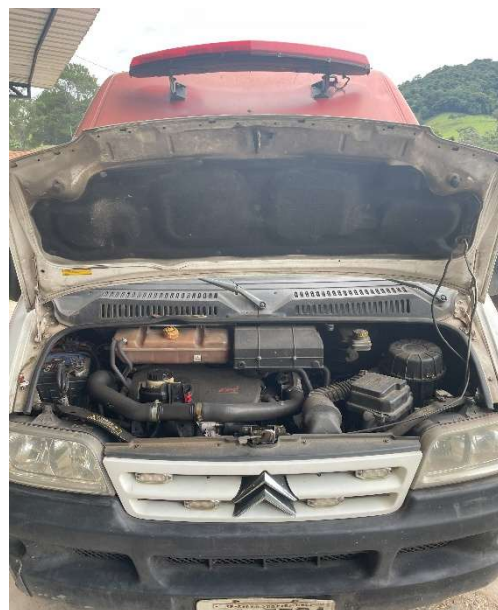
Frente



Lateral



Traseira



Motor



Relatório Fotográfico

RF

Revisão: 00

Data: 30/12/2024

Folha: 7 de 113

Informações

Modelo: AMBULÂNCIA SPRINTER

Renavan: 01285689736

Km final: Sem registro

Marca: MERCEDES

Placa: FJZ-5J94

Setor: Saúde

Ano: 2022

Status: Ativo

Fotos



Frente



Lateral



Traseira



Motor



Relatório Fotográfico

RF

Revisão: 00

Data: 30/12/2024

Folha: 8 de 113

Informações

Modelo: AMBULÂNCIA SPRINTER

Renavan: 01002202253

Km final: 240.530

Marca: MERCEDES

Placa: DJL-4866

Setor: Saúde

Ano: 2013

Status: Ativo

Fotos



Frente



Lateral



Traseira



Motor



Relatório Fotográfico

RF

Revisão: 00

Data: 30/12/2024

Folha: 9 de 113

Informações

Modelo: AMBULÂNCIA MASTER

Renavan: 01400203926

Km final: 16.694

Marca: RENAULT

Placa: SVL-4C28

Setor: Saúde

Ano: 2024

Status: Ativo

Fotos



Frente



Lateral Direita



Traseira



Lateral Esquerda



Relatório Fotográfico

RF

Revisão: 00

Data: 30/12/2024

Folha: 10 de 113

Informações

Modelo: PRISMA SEDAN

Renavan: 00376833114

Km final: Sem registro

Marca: CHEVROLET

Placa: BNZ-7658

Setor: Saúde

Ano: 2011

Status: Ativo

Fotos



Frente



Lateral



Traseira



Motor



Relatório Fotográfico

RF

Revisão: 00

Data: 30/12/2024

Folha: 11 de 113

Informações

Modelo: ÔNIBUS GRAN MICRO S2

Renavan: 01196779870

Km final: 161.542

Marca: MASCARELLO

Placa: DDI-0621

Setor: Saúde

Ano: 2019

Status: Ativo

Fotos



Frente



Lateral



Traseira



Motor



Relatório Fotográfico

RF

Revisão: 00

Data: 30/12/2024

Folha: 12 de 113

Informações

Modelo: ONIBUS VOLARE CONSULTORIO

Renavan: 01049437729

Km final: 2.000

Marca: AGRALE

Placa: FIJ-7557

Setor: Saúde

Ano: 2010

Status: Ativo

Fotos



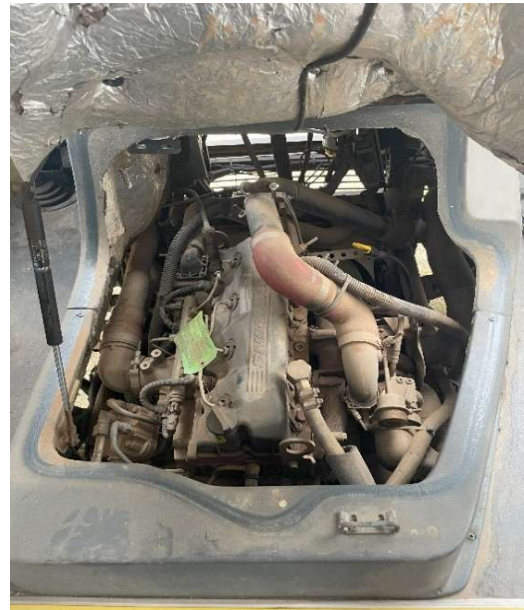
Frente



Lateral



Lateral Esquerda



Motor



Relatório Fotográfico

RF

Revisão: 00

Data: 30/12/2024

Folha: 13 de 113

Informações

Modelo: ÔNIBUS VOLARE W9

Renavan: 01196779870

Km final: Sem registro

Marca: AGRALE

Placa: BNZ-7649

Setor: Saúde

Ano: 2010

Status: Ativo

Fotos



Frente



Lateral



Traseira



Motor



Relatório Fotográfico

RF

Revisão: 00

Data: 30/12/2024

Folha: 14 de 113

Informações

Modelo: VAN MASTER

Renavan: 01285843808

Km final: 128.812

Marca: RENAULT

Placa: GEC-9B42

Setor: Saúde

Ano: 2022

Status: Ativo

Fotos



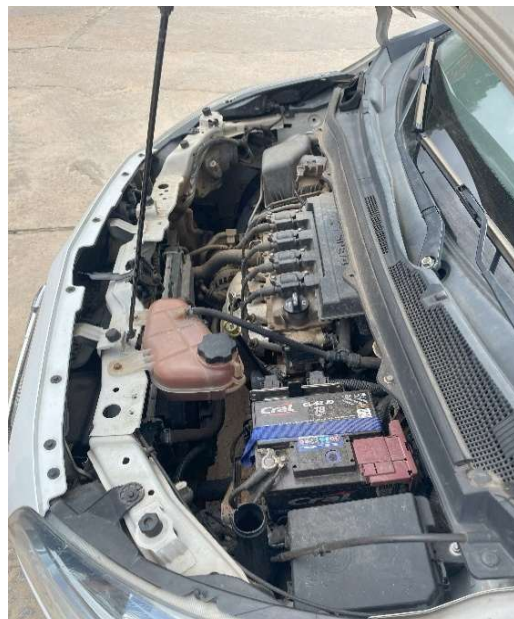
Frente



Lateral



Traseira



Motor



Relatório Fotográfico

RF

Revisão: 00

Data: 30/12/2024

Folha: 15 de 113

Informações

Modelo: VAN IVECO DAILY

Renavan: 01160905603

Km final: 355.091

Marca: RENAULT

Placa: GCX-1241

Setor: Saúde

Ano: 2018

Status: Ativo

Fotos



Frente



Lateral



Traseira



Motor



Relatório Fotográfico

RF

Revisão: 00

Data: 30/12/2024

Folha: 16 de 113

Informações

Modelo: KOMBI KARAT

Renavan: 00139922601

Km final: 372.859

Marca: VOLKSWAGEN

Placa: BNZ-7632

Setor: Saúde

Ano: 2009

Status: Ativo

Fotos



Frente



Lateral



Traseira



Motor



Relatório Fotográfico

RF

Revisão: 00

Data: 30/12/2024

Folha: 17 de 113

Informações

Modelo: KOMBI KARAT

Renavan: 00198731876

Km final: 268.938

Marca: VOLKSWAGEN

Placa: BNZ-7635

Setor: Saúde

Ano: 2010

Status: Ativo

Fotos



Frente



Lateral



Traseira



Motor



Relatório Fotográfico

RF

Revisão: 00

Data: 30/12/2024

Folha: 18 de 113

Informações

Modelo: RENAULT SANDERO

Renavan: 01129432227

Km final: 263.876

Marca: RENAULT

Placa: GBK-4556

Setor: Saúde

Ano: 2018

Status: Ativo

Fotos



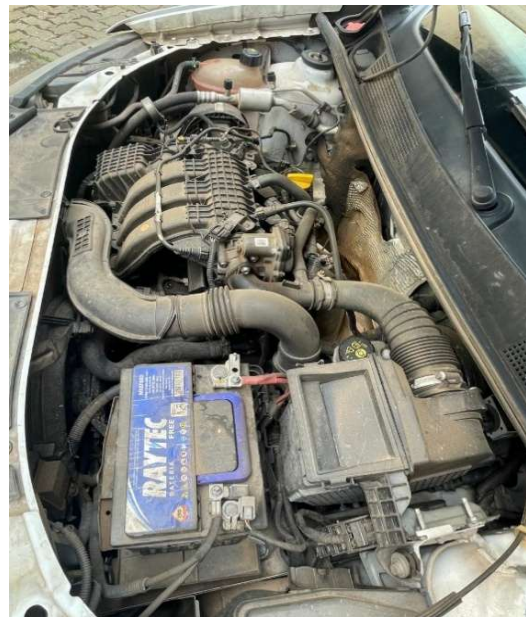
Frente



Lateral



Traseira



Motor



Relatório Fotográfico

RF

Revisão: 00

Data: 30/12/2024

Folha: 19 de 113

Informações

Modelo: RENAULT KWID

Renavan: 01168460104

Km final: 153.440

Marca: RENAULT

Placa: GCT-4479

Setor: Saúde

Ano: 2018

Status: Ativo

Fotos



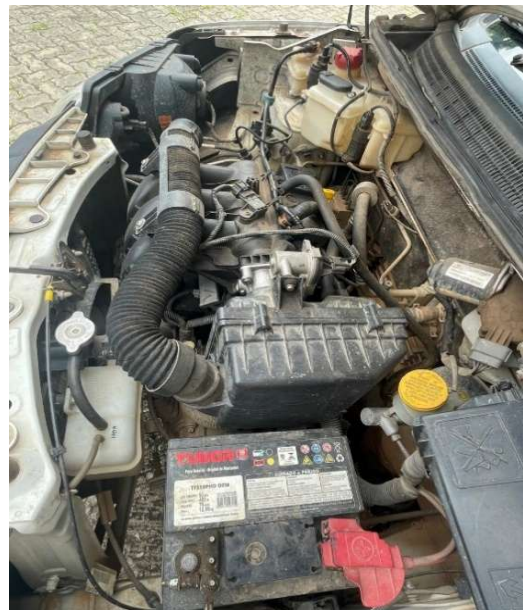
Frente



Lateral



Traseira



Motor



Relatório Fotográfico

RF

Revisão: 00

Data: 30/12/2024

Folha: 20 de 113

Informações

Modelo: RENAULT KWID

Renavan: 011684501700

Km final: 277.999

Marca: RENAULT

Placa: GED-4265

Setor: Saúde

Ano: 2018

Status: Ativo

Fotos



Frente



Lateral



Traseira



Motor



Relatório Fotográfico

RF

Revisão: 00

Data: 30/12/2024

Folha: 21 de 113

Informações

Modelo: SPIN LTZ

Renavan: 01287210594

Km final: 177.889

Marca: CHEVROLET

Placa: GAO-5B95

Setor: Saúde

Ano: 2022

Status: Ativo

Fotos



Frente



Lateral



Traseira



Motor



Relatório Fotográfico

RF

Revisão: 00

Data: 30/12/2024

Folha: 22 de 113

Informações

Modelo: SPIN LTZ

Renavan: 01138235331

Km final: 358.469

Marca: CHEVROLET

Placa: FHH-2624

Setor: Saúde

Ano: 2018

Status: Ativo

Fotos



Frente



Lateral



Traseira



Motor



Relatório Fotográfico

RF

Revisão: 00

Data: 30/12/2024

Folha: 23 de 113

Informações

Modelo: SPIN LTZ

Renavan: 01160645407

Km final: 392.469

Marca: CHEVROLET

Placa: FIQ-2B45

Setor: Saúde

Ano: 2018

Status: Ativo

Fotos



Frente



Lateral



Traseira



Motor



Relatório Fotográfico

RF

Revisão: 00

Data: 30/12/2024

Folha: 24 de 113

Informações

Modelo: SPIN LTZ

Renavan: 01160647086

Km final: 397.843

Marca: CHEVROLET

Placa: FQJ-0E54

Setor: Saúde

Ano: 2018

Status: Ativo

Fotos



Frente



Lateral



Traseira



Motor



Relatório Fotográfico

RF

Revisão: 00

Data: 30/12/2024

Folha: 25 de 113

Informações

Modelo: SPIN LTZ

Renavan: 01128260562

Km final: 454.058

Marca: CHEVROLET

Placa: GBX-7425

Setor: Saúde

Ano: 2018

Status: Ativo

Fotos



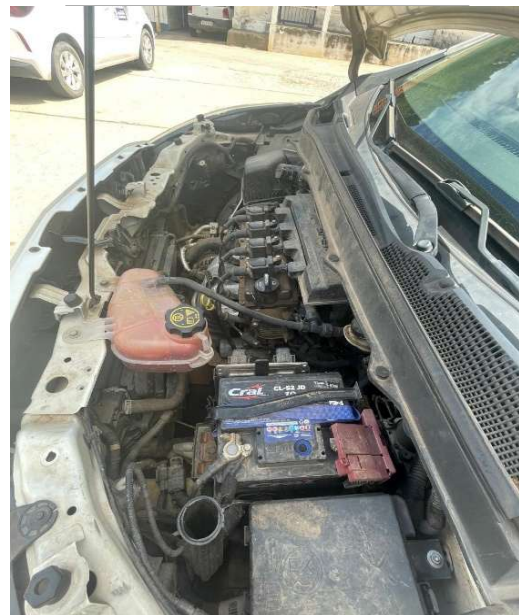
Frente



Lateral



Traseira



Motor



Relatório Fotográfico

RF

Revisão: 00

Data: 30/12/2024

Folha: 26 de 113

Informações

Modelo: ONIX 1.0 LT2

Renavan: 01330114830

Km final: 89.027

Marca: CHEVROLET

Placa: FNK-4C53

Setor: Saúde

Ano: 2022

Status: Ativo

Fotos



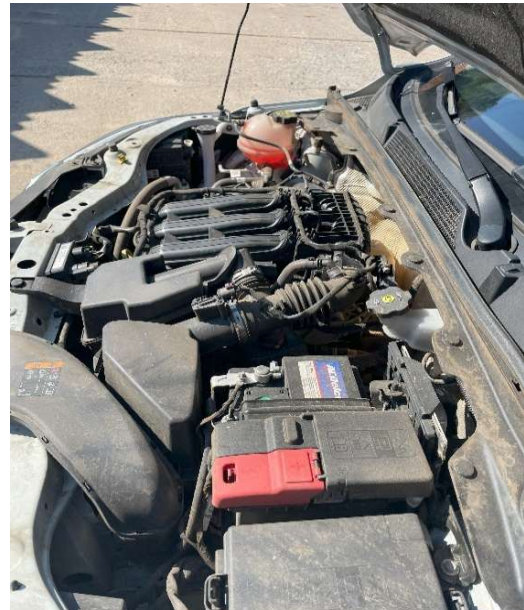
Frente



Lateral



Traseira



Motor



Relatório Fotográfico

RF

Revisão: 00

Data: 30/12/2024

Folha: 27 de 113

Informações

Modelo: ONIX 1.0 LT2

Renavan: 01330117805

Km final: 88.522

Marca: CHEVROLET

Placa: FMS-8A54

Setor: Saúde

Ano: 2022

Status: Ativo

Fotos



Frente



Lateral



Traseira



Motor



Relatório Fotográfico

RF

Revisão: 00

Data: 30/12/2024

Folha: 28 de 113

Informações

Modelo: ONIX 1.0 LT2

Renavan: 01330108318

Km final: 90.977

Marca: CHEVROLET

Placa: GGS-3C51

Setor: Saúde

Ano: 2022

Status: Ativo

Fotos



Frente



Lateral



Traseira



Motor



Relatório Fotográfico

RF

Revisão: 00

Data: 30/12/2024

Folha: 29 de 113

Informações

Modelo: ONIX 1.0 LT2

Renavan: 01330115730

Km final: 76.622

Marca: CHEVROLET

Placa: CRX-0A95

Setor: Saúde

Ano: 2022

Status: Ativo

Fotos



Frente



Lateral



Traseira



Motor



Relatório Fotográfico

RF

Revisão: 00

Data: 30/12/2024

Folha: 30 de 113

Informações

Modelo: ONIX 1.0 LT2

Renavan: 01330113460

Km final: 64.634

Marca: CHEVROLET

Placa: GBO-7J22

Setor: Saúde

Ano: 2022

Status: Ativo

Fotos



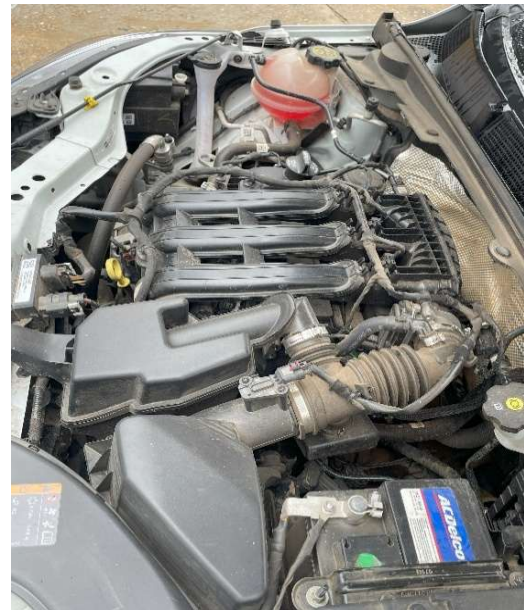
Frente



Lateral



Traseira



Motor



Relatório Fotográfico

RF

Revisão: 00

Data: 30/12/2024

Folha: 31 de 113

Informações

Modelo: AMBULÂNCIA DOBLO

Renavan: 00178808326

Km final: Sem registro

Marca: FIAT

Placa: EEF-3A10

Setor: Saúde

Ano: 2009

Status: Leilão

Fotos



Traseira



Lateral



Relatório Fotográfico

RF

Revisão: 00

Data: 30/12/2024

Folha: 32 de 113

Informações

Modelo: ZAFIRA

Renavan: 00777507188

Km final: Sem registro

Marca: CHEVROLET

Placa: CPV-9171

Setor: Saúde

Ano: 2015

Status: Leilão

Fotos



Traseira



Lateral



Relatório Fotográfico

RF

Revisão: 00

Data: 30/12/2024

Folha: 33 de 113

Informações

Modelo: ÔNIBUS ESCOLAR ACCESS

Renavan: 00596374860

Km final: 234.271

Marca: VOLARE

Placa: FMX-9381

Setor: Educação

Ano: 2013

Status: Ativo

Fotos



Frente



Lateral



Traseira



Motor



Relatório Fotográfico

RF

Revisão: 00

Data: 30/12/2024

Folha: 34 de 113

Informações

Modelo: ÔNIBUS ESCOLAR ACCESS

Renavan: 00195790324

Km final: 277.300

Marca: VOLARE

Placa: DJL-2F05

Setor: Educação

Ano: 2009

Status: Ativo

Fotos



Frente



Lateral



Traseira



Motor



Relatório Fotográfico

RF

Revisão: 00

Data: 30/12/2024

Folha: 35 de 113

Informações

Modelo: ÔNIBUS ESCOLAR VOLKSWAGEN

Renavan: 00455832013

Km final: 89.345

Marca: VOLKSWAGEN

Placa: BNZ-7659

Setor: Educação

Ano: 2011

Status: Ativo

Fotos



Frente



Lateral



Traseira



Motor



Relatório Fotográfico

RF

Revisão: 00

Data: 30/12/2024

Folha: 36 de 113

Informações

Modelo: ÔNIBUS ESCOLAR VOLKSWAGEN

Renavan: 01008693755

Km final: Sem registro

Marca: VOLKSWAGEN

Placa: FTW-8933

Setor: Educação

Ano: 2014

Status: Ativo

Fotos



Frente



Lateral



Traseira



Motor



Relatório Fotográfico

RF

Revisão: 00

Data: 30/12/2024

Folha: 37 de 113

Informações

Modelo: ÔNIBUS ESCOLAR MERCEDES

Renavan: 01228720590

Km final: 83.572

Marca: MERCEDES

Placa: GAA-1G46

Setor: Educação

Ano: 2022

Status: Ativo

Fotos



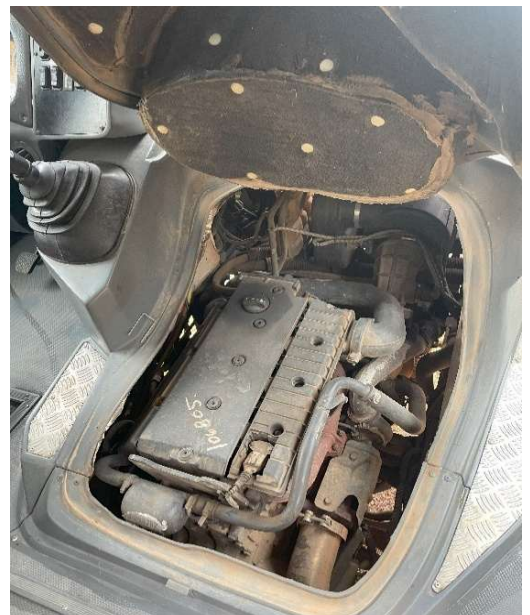
Frente



Lateral



Traseira



Motor



Relatório Fotográfico

RF

Revisão: 00

Data: 30/12/2024

Folha: 38 de 113

Informações

Modelo: ÔNIBUS ESCOLAR MERCEDES

Renavan: 01297083196

Km final: 57.863

Marca: MERCEDES

Placa: DJK-6J42

Setor: Educação

Ano: 2022

Status: Ativo

Fotos



Frente



Lateral



Traseira



Motor



Relatório Fotográfico

RF

Revisão: 00

Data: 30/12/2024

Folha: 39 de 113

Informações

Modelo: VAN IVECO DAILY

Renavan: 01304016835

Km final: 51.762

Marca: IVECO

Placa: FNJ-1C36

Setor: Educação

Ano: 2022

Status: Ativo

Fotos



Frente



Lateral



Traseira



Motor



Relatório Fotográfico

RF

Revisão: 00

Data: 30/12/2024

Folha: 40 de 113

Informações

Modelo: VAN JUMPER

Renavan: 01077060065

Km final: 283.632

Marca: CITROEN

Placa: GAO-3414

Setor: Educação

Ano: 2014

Status: Ativo

Fotos



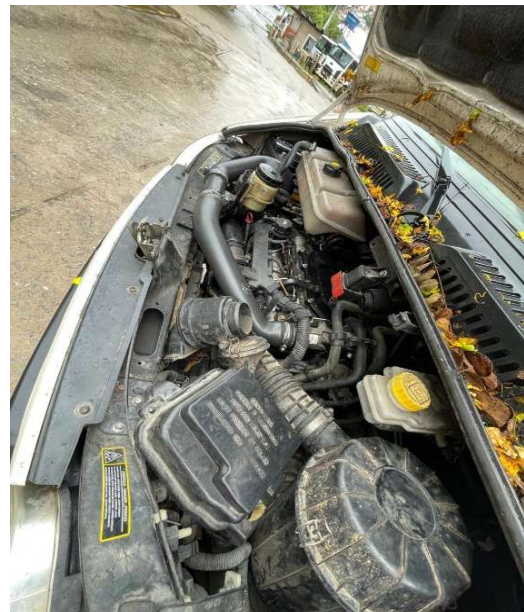
Frente



Lateral



Traseira



Motor



Relatório Fotográfico

RF

Revisão: 00

Data: 30/12/2024

Folha: 41 de 113

Informações

Modelo: PEUGEOT PARTNER

Renavan: 01077059440

Km final: 102.761

Marca: PEUGEOT

Placa: GBE-0948

Setor: Educação

Ano: 2014

Status: Ativo

Fotos



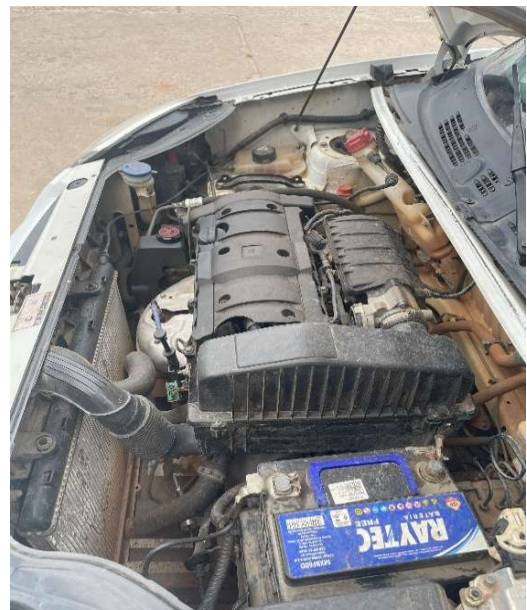
Frente



Lateral



Traseira



Motor



Relatório Fotográfico

RF

Revisão: 00

Data: 30/12/2024

Folha: 42 de 113

Informações

Modelo: CAMINHONETE F350 CD

Renavan: 00273490508

Km final: 299.519

Marca: FORD

Placa: BNZ-7G51

Setor: Educação

Ano: 2010

Status: Ativo

Fotos



Frente



Lateral



Traseira



Motor



Relatório Fotográfico

RF

Revisão: 00

Data: 30/12/2024

Folha: 43 de 113

Informações

Modelo: KOMBI KARAT

Renavan: 00138638349

Km final: 324.013

Marca: VOLKSWAGEN

Placa: BNZ-7630

Setor: Educação

Ano: 2009

Status: Ativo

Fotos



Frente



Lateral



Traseira



Motor



Relatório Fotográfico

RF

Revisão: 00

Data: 30/12/2024

Folha: 44 de 113

Informações

Modelo: KOMBI KARAT

Renavan: 00207958319

Km final: 338.273

Marca: VOLKSWAGEN

Placa: BNZ-7640

Setor: Educação

Ano: 2010

Status: Ativo

Fotos



Frente



Lateral



Traseira



Motor



Relatório Fotográfico

RF

Revisão: 00

Data: 30/12/2024

Folha: 45 de 113

Informações

Modelo: KOMBI KARAT

Renavan: 00207961891

Km final: Sem registro

Marca: VOLKSWAGEN

Placa: BNZ-7641

Setor: Educação

Ano: 2010

Status: Ativo

Fotos



Frente



Lateral



Traseira



Motor



Relatório Fotográfico

RF

Revisão: 00

Data: 30/12/2024

Folha: 46 de 113

Informações

Modelo: KOMBI KARAT

Renavan: 00351537600

Km final: 337.336

Marca: VOLKSWAGEN

Placa: BNZ-7653

Setor: Educação

Ano: 2011

Status: Ativo

Fotos



Frente



Lateral



Traseira



Motor



Relatório Fotográfico

RF

Revisão: 00

Data: 30/12/2024

Folha: 47 de 113

Informações

Modelo: KOMBI KARAT

Renavan: 00348579438

Km final: 454.985

Marca: VOLKSWAGEN

Placa: BNZ-7654

Setor: Educação

Ano: 2011

Status: Ativo

Fotos



Frente



Lateral



Traseira



Motor



Relatório Fotográfico

RF

Revisão: 00

Data: 30/12/2024

Folha: 48 de 113

Informações

Modelo: RENAULT LOGAN

Renavan: 00273493418

Km final: Sem registro

Marca: RENAULT

Placa: BNZ-7650

Setor: Educação

Ano: 2010

Status: Em manutenção

Fotos



Frente



Lateral



Traseira



Motor



Relatório Fotográfico

RF

Revisão: 00

Data: 30/12/2024

Folha: 49 de 113

Informações

Modelo: SPIN LTZ

Renavan: 01288597590

Km final: 31.254

Marca: CHEVROLET

Placa: FXM-4H24

Setor: Educação

Ano: 2022

Status: Ativo

Fotos



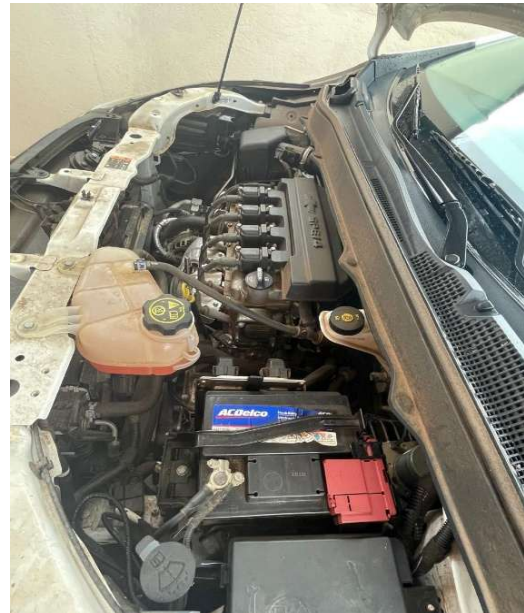
Frente



Lateral



Traseira



Motor



Relatório Fotográfico

RF

Revisão: 00

Data: 30/12/2024

Folha: 50 de 113

Informações

Modelo: CLIO EXP 1.0 16V

Renavan: 01062355625

Km final: Sem registro

Marca: RENAULT

Placa: FLE-0993

Setor: Educação

Ano: 2015

Status: Ativo

Fotos



Frente



Lateral



Traseira



Motor



Relatório Fotográfico

RF

Revisão: 00

Data: 30/12/2024

Folha: 51 de 113

Informações

Modelo: ONIX 1.0 LT

Renavan: 01138236036

Km final: 146.454

Marca: CHEVROLET

Placa: FHW-3444

Setor: Educação

Ano: 2017

Status: Ativo

Fotos



Frente



Lateral



Traseira



Motor



Relatório Fotográfico

RF

Revisão: 00

Data: 30/12/2024

Folha: 52 de 113

Informações

Modelo: ÔNIBUS ESCOLAR ACCESS

Renavan: 00905266170

Km final: Sem registro

Marca: VOLARE

Placa: DJP-1687

Setor: Educação

Ano: 2007

Status: Leilão

Fotos



Traseira



Lateral

Observação:

O veículo foi encaminhado para processo de leilão.



Relatório Fotográfico

RF

Revisão: 00

Data: 30/12/2024

Folha: 53 de 113

Informações

Modelo: CAMINHÃO BASC. VW 6.160

Renavan: 012907279

Km final: 27.139

Marca: VOLKSWAGEN

Placa: FTJ-1B04

Setor: SERM

Ano: 2022

Status: Ativo

Fotos



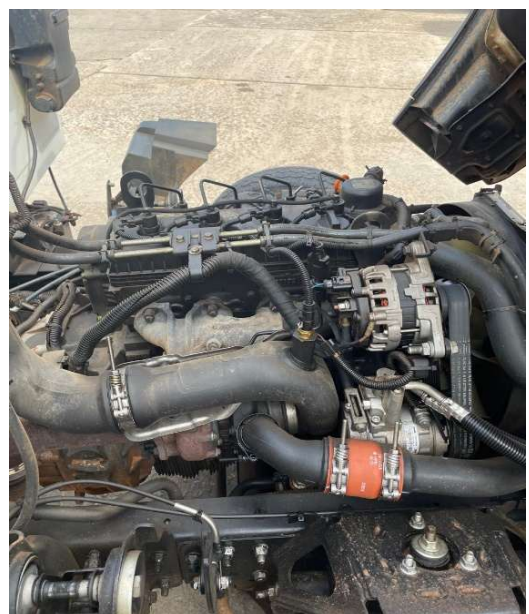
Frente



Lateral



Traseira



Motor



Relatório Fotográfico

RF

Revisão: 00

Data: 30/12/2024

Folha: 54 de 113

Informações

Modelo: CAMINHÃO BASC. VW 14.190

Renavan: 01303285018

Km final: 24.339

Marca: VOLKSWAGEN

Placa: FWD-6C51

Setor: SERM

Ano: 2022

Status: Ativo

Fotos



Frente



Lateral Direita



Traseira



Lateral Esquerda



Relatório Fotográfico

RF

Revisão: 00

Data: 30/12/2024

Folha: 55 de 113

Informações

Modelo: CAMINHÃO BASC. CARGO

Renavan: 00211970492

Km final: 205.866

Marca: FORD

Placa: BNZ-7G42

Setor: SERM

Ano: 2010

Status: Ativo

Fotos



Frente



Lateral Direita



Traseira



Lateral Esquerda



Relatório Fotográfico

RF

Revisão: 00

Data: 30/12/2024

Folha: 56 de 113

Informações

Modelo: CAMINHÃO BASC. CARGO

Renavan: 00211953040

Km final: Sem registro

Marca: FORD

Placa: BNZ-7643

Setor: SERM

Ano: 2010

Status: Ativo

Fotos



Frente



Lateral Direita



Traseira



Lateral Esquerda



Relatório Fotográfico

RF

Revisão: 00

Data: 30/12/2024

Folha: 57 de 113

Informações

Modelo: CAMINHÃO GUINCHO 12.000

Renavan: 00425808130

Km final: 82.394

Marca: CHEVROLET

Placa: BVZ-9128

Setor: SERM

Ano: 1985

Status: Ativo

Fotos



Frente



Lateral



Traseira



Motor



Relatório Fotográfico

RF

Revisão: 00

Data: 30/12/2024

Folha: 58 de 113

Informações

Modelo: CAMINHÃO BASC. CARGO 1723

Renavan: 01049778224

Km final: Sem registro

Marca: FORD

Placa: FLE-2J07

Setor: SERM

Ano: 2014

Status: Em manutenção

Fotos



Frente



Lateral Direita



Traseira



Lateral Esquerda

Observação

O veículo está aguardando a liberação do financeiro para a compra das devidas peças.



Relatório Fotográfico

RF

Revisão: 00

Data: 30/12/2024

Folha: 59 de 113

Informações

Modelo: CAMINHÃO BASC. CARGO 1723

Renavan: 00010497807

Km final: 161.090

Marca: FORD

Placa: FVG-3C53

Setor: SERM

Ano: 2014

Status: Ativo

Fotos



Frente



Lateral Direita



Traseira



Lateral Esquerda



Relatório Fotográfico

RF

Revisão: 00

Data: 30/12/2024

Folha: 60 de 113

Informações

Modelo: CAMINHÃO DURASTAR

Renavan: 01005187867

Km final: 154.419

Marca: INTERNACIONAL

Placa: FQN-6C40

Setor: SERM

Ano: 2014

Status: Ativo

Fotos



Frente



Lateral Direita



Traseira



Lateral Esquerda



Relatório Fotográfico

RF

Revisão: 00

Data: 30/12/2024

Folha: 61 de 113

Informações

Modelo: CAMINHÃO IVECO TRAÇADO

Renavan: 00010561294

Km final: 142.330

Marca: IVECO

Placa: FYK-1253

Setor: SERM

Ano: 2014

Status: Ativo

Fotos



Frente



Lateral Direita



Traseira



Lateral Esquerda



Relatório Fotográfico

RF

Revisão: 00

Data: 30/12/2024

Folha: 62 de 113

Informações

Modelo: CAMINHÃO CARGO 712

Renavan: 00370459385

Km final: 144.770

Marca: FORD

Placa: BNZ-7656

Setor: SERM

Ano: 2011

Status: Ativo

Fotos



Frente



Lateral Direita



Traseira



Lateral Esquerda



Relatório Fotográfico

RF

Revisão: 00

Data: 30/12/2024

Folha: 63 de 113

Informações

Modelo: CAMINHÃO CARGO 712

Renavan: 00365417017

Km final: 151.842

Marca: FORD

Placa: BNZ-7655

Setor: SERM

Ano: 2011

Status: Ativo

Fotos



Frente



Lateral Direita



Traseira



Lateral Esquerda



Relatório Fotográfico

RF

Revisão: 00

Data: 30/12/2024

Folha: 64 de 113

Informações

Modelo: CAMINHÃO VW 14.190

Renavan: 01298386800

Km final: 9.758

Marca: VOLKSWAGEN

Placa: FSH-8A36

Setor: SERM

Ano: 2022

Status: Ativo

Fotos



Frente



Lateral Direita



Traseira



Lateral Esquerda



Relatório Fotográfico

RF

Revisão: 00

Data: 30/12/2024

Folha: 65 de 113

Informações

Modelo: CAMINHONETA D20

Renavan: 00431161496

Km final: 84.401

Marca: CHEVROLET

Placa: BSV-3242

Setor: SERM

Ano: 1989

Status: Ativo

Fotos



Frente



Lateral Direita



Traseira



Lateral Esquerda



Relatório Fotográfico

RF

Revisão: 00

Data: 30/12/2024

Folha: 66 de 113

Informações

Modelo: KOMBI KARAT

Renavan: 00688992935

Km final: 70.406

Marca: VOLKSWAGEN

Placa: BVZ-9306

Setor: SERM

Ano: 2004

Status: Ativo

Fotos



Frente



Lateral Direita



Traseira



Lateral Esquerda



Relatório Fotográfico

RF

Revisão: 00

Data: 30/12/2024

Folha: 67 de 113

Informações

Modelo: UNO MILLE 1.0

Renavan: 00202474712

Km final: 376.645

Marca: FIAT

Placa: BNZ-7639

Setor: SERM

Ano: 2010

Status: Ativo

Fotos



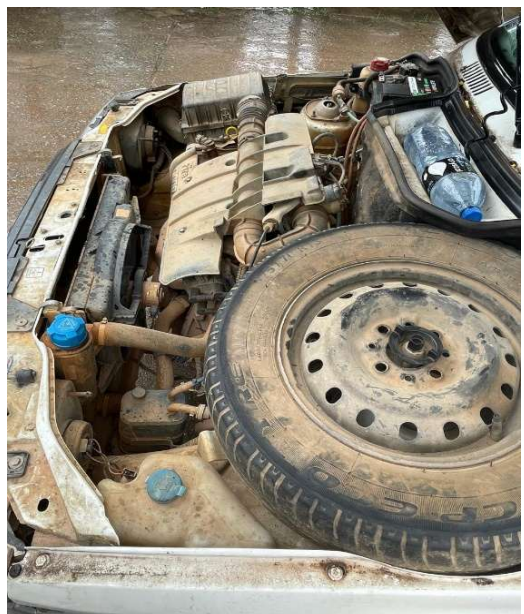
Frente



Lateral



Traseira



Motor



Relatório Fotográfico

RF

Revisão: 00

Data: 30/12/2024

Folha: 68 de 113

Informações

Modelo: CAMINHONETE A20 CD

Renavan: 00410576360

Km final: 397.484

Marca: FORD

Placa: CZA-3424

Setor: SERM

Ano: 1988

Status: Ativo

Fotos



Frente



Lateral Direita



Traseira



Lateral Esquerda

Observação

Em processo de transferência de documentação.



Relatório Fotográfico

RF

Revisão: 00

Data: 30/12/2024

Folha: 69 de 113

Informações

Modelo: CAMINHÃO WORKER 13.180

Renavan:

Km final: 194.162

Marca: VOLKSWAGEN

Placa: BNZ-7644

Setor: SERM

Ano: 2.010

Status: Ativo

Fotos



Frente



Lateral Direita



Traseira



Lateral Esquerda



Relatório Fotográfico

RF

Revisão: 00

Data: 30/12/2024

Folha: 70 de 113

Informações

Modelo: UNO MILLE 1.0

Renavan: 00934830460

Km final: Sem registro

Marca: FIAT

Placa: BNZ-7625

Setor: SERM

Ano: 2008

Status: Leilão

Fotos



Traseira



Lateral

Observação

O veículo está em processo de leilão.



Relatório Fotográfico

RF

Revisão: 00

Data: 30/12/2024

Folha: 71 de 113

Informações

Modelo: MOTONIVELADORA RG 140

Nº Patrimônio: 0073

Setor: SERM

Marca: NEW HOLLAND

Status: Ativo

Ano: 2010

Fotos



Frente



Lateral Direita



Traseira



Lateral Esquerda



Relatório Fotográfico

RF

Revisão: 00

Data: 30/12/2024

Folha: 72 de 113

Informações

Modelo: MOTONIVELADORA RG 140 PAC

Nº Patrimônio: 0127

Setor: SERM

Marca: NEW HOLLAND

Status: Ativo

Ano: 2014

Fotos



Frente



Lateral Direita



Traseira



Lateral Esquerda



Relatório Fotográfico

RF

Revisão: 00

Data: 30/12/2024

Folha: 73 de 113

Informações

Modelo: MOTONIVELADORA XCMG GR180

Nº Patrimônio: 0170

Setor: SERM

Marca: XCMG

Status: Ativo

Ano: 2022

Fotos



Frente



Lateral Direita



Traseira



Lateral Esquerda



Relatório Fotográfico

RF

Revisão: 00

Data: 30/12/2024

Folha: 74 de 113

Informações

Modelo: PÁ CARREGADEIRA LW300KV

Nº Patrimônio: 0171

Setor: SERM

Marca: XCMG

Status: Ativo

Ano: 2022

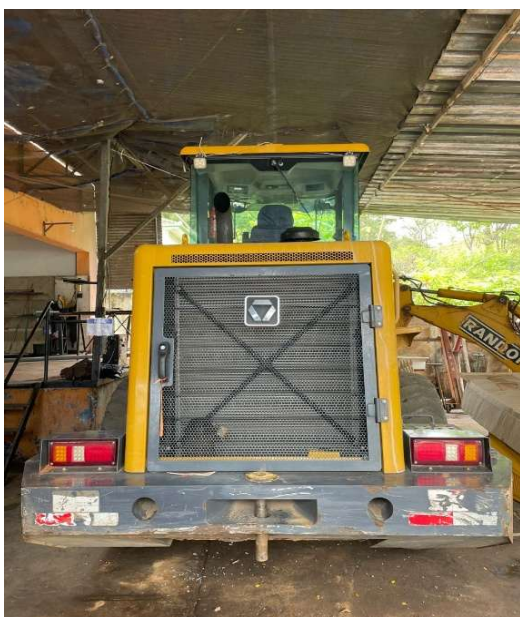
Fotos



Frente



Lateral Direita



Traseira



Lateral Esquerda



Relatório Fotográfico

RF

Revisão: 00

Data: 30/12/2024

Folha: 75 de 113

Informações

Modelo: PÁ CARREGADEIRA LW300KV

Nº Patrimônio: 0179

Setor: SERM

Marca: XCMG

Status: Ativo

Ano: 2022

Fotos



Frente



Lateral Direita



Traseira



Lateral Esquerda



Relatório Fotográfico

RF

Revisão: 00

Data: 30/12/2024

Folha: 76 de 113

Informações

Modelo: PÁ CARREGADEIRA 12C

Nº Patrimônio: 0079

Setor: SERM

Marca: NEW HOLLAND

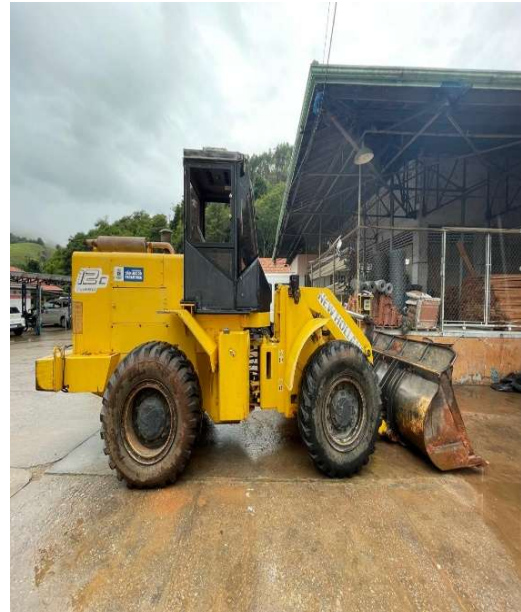
Status: Ativo

Ano: 2010

Fotos



Frente



Lateral Direita



Traseira



Lateral Esquerda



Relatório Fotográfico

RF

Revisão: 00

Data: 30/12/2024

Folha: 77 de 113

Informações

Modelo: PÁ CARREGADEIRA W130

Nº Patrimônio: 0090

Setor: SERM

Marca: NEW HOLLAND

Status: Ativo

Ano: 2011

Fotos



Frente



Lateral Direita



Traseira



Lateral Esquerda



Relatório Fotográfico

RF

Revisão: 00

Data: 30/12/2024

Folha: 78 de 113

Informações

Modelo: PÁ CARREGADEIRA FR23

N° Patrimônio: 0012

Setor: SERM

Marca: FIATALLIS

Status: Ativo

Ano: 1990

Fotos



Frente



Lateral Direita



Traseira



Lateral Esquerda



Relatório Fotográfico

RF

Revisão: 00

Data: 30/12/2024

Folha: 79 de 113

Informações

Modelo: RETROESCAVADEIRA SIMPLES

N° Patrimônio: 0078

Setor: SERM

Marca: RANDON

Status: Ativo

Ano: 2010

Fotos



Frente



Lateral Direita



Traseira



Lateral Esquerda



Relatório Fotográfico

RF

Revisão: 00

Data: 30/12/2024

Folha: 80 de 113

Informações

Modelo: RETROESCAVADEIRA TURBO 4X4
Marca: RANDON
Ano: 2011

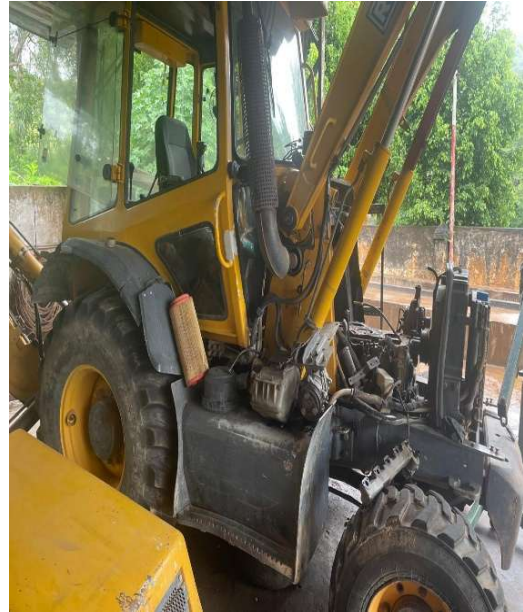
N° Patrimônio: 0106
Status: Em manutenção

Setor: SERM

Fotos



Frente



Lateral Direita



Traseira



Lateral Esquerda



Relatório Fotográfico

RF

Revisão: 00

Data: 30/12/2024

Folha: 81 de 113

Informações

Modelo: RETROESCAVADEIRA JCB

N° Patrimônio: 0122

Setor: SERM

Marca: JCB

Status: Ativo

Ano: 2013

Fotos



Frente



Lateral Direita



Traseira



Lateral Esquerda



Relatório Fotográfico

RF

Revisão: 00

Data: 30/12/2024

Folha: 82 de 113

Informações

Modelo: TRATOR LS900

Nº Patrimônio: 0143

Setor: SERM

Marca: LS

Status: Ativo

Ano:

Fotos



Frente



Lateral Direita



Traseira



Lateral Esquerda



Relatório Fotográfico

RF

Revisão: 00

Data: 30/12/2024

Folha: 83 de 113

Informações

Modelo: TRATOR VALTRA 1 A850

Nº Patrimônio: 0135

Setor: SERM

Marca: VALTRA

Status: Ativo

Ano:

Fotos



Frente



Lateral Direita



Traseira



Lateral Esquerda



Relatório Fotográfico

RF

Revisão: 00

Data: 30/12/2024

Folha: 84 de 113

Informações

Modelo: TRATOR VALTRA 2 A850

N° Patrimônio: 0136

Setor: SERM

Marca: VALTRA

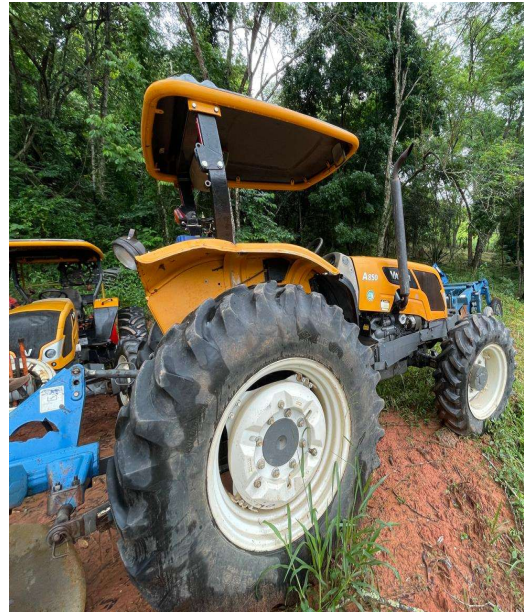
Status: Ativo

Ano:

Fotos



Frente



Lateral Direita



Traseira



Lateral Esquerda



Relatório Fotográfico

RF

Revisão: 00

Data: 30/12/2024

Folha: 85 de 113

Informações

Modelo: HONDA NXR 125 BROS ES

Renavan: 00511340850

Km final: 48.366

Marca: HONDA

Placa: BFX-2929

Setor: Urbano

Ano: 2012

Status: Ativo

Fotos



Frente



Lateral Direita



Traseira



Lateral Esquerda



Relatório Fotográfico

RF

Revisão: 00

Data: 30/12/2024

Folha: 86 de 113

Informações

Modelo: GOL 1.0

Renavan: 00894593250

Km final: Sem registro

Marca: VOLKSWAGEN

Placa: BNZ-7623

Setor: Urbano

Ano: 2006

Status: Ativo

Fotos



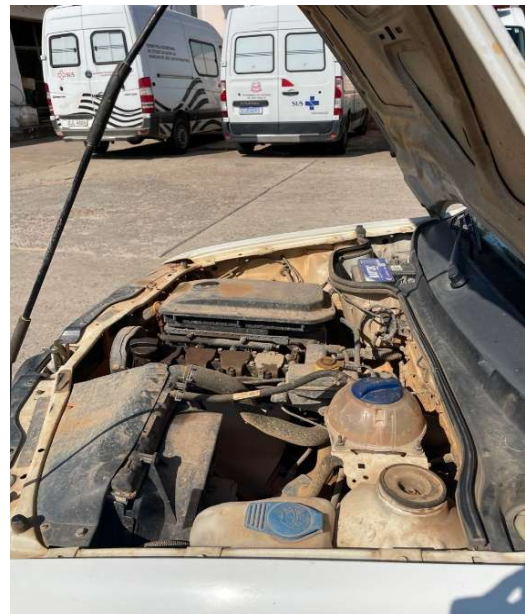
Frente



Lateral



Traseira



Motor



Relatório Fotográfico

RF

Revisão: 00

Data: 30/12/2024

Folha: 87 de 113

Informações

Modelo: UNO MILLE

Renavan: 00116513918

Km final: 445.590

Marca: FIAT

Placa: BNZ-7629

Setor: Urbano

Ano: 2008

Status: Ativo

Fotos



Frente



Lateral



Traseira



Motor



Relatório Fotográfico

RF

Revisão: 00

Data: 30/12/2024

Folha: 88 de 113

Informações

Modelo: UNO MILLE

Renavan: 00199259593

Km final: 311.894

Marca: FIAT

Placa: BNZ-7638

Setor: Urbano

Ano: 2010

Status: Ativo

Fotos



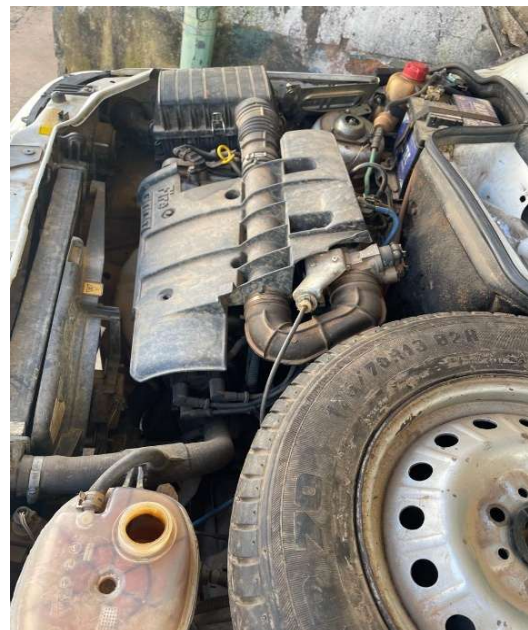
Frente



Lateral



Traseira



Motor



Relatório Fotográfico

RF

Revisão: 00

Data: 30/12/2024

Folha: 89 de 113

Informações

Modelo: UNO MILLE

Renavan: 00215910990

Km final: 337.616

Marca: FIAT

Placa: BNZ-7645

Setor: Urbano

Ano: 2010

Status: Ativo

Fotos



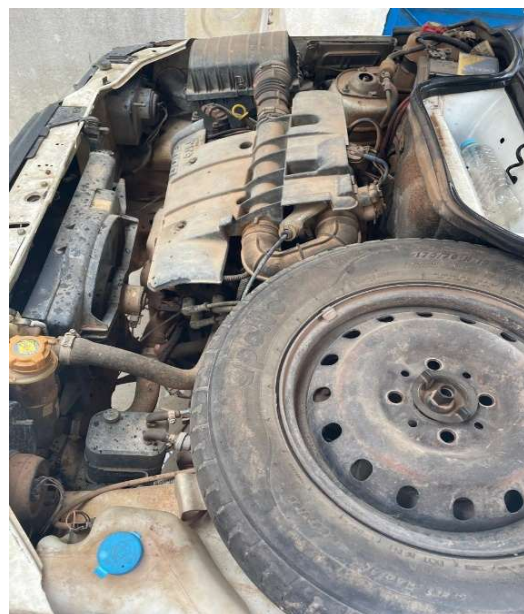
Frente



Lateral



Traseira



Motor



Relatório Fotográfico

RF

Revisão: 00

Data: 30/12/2024

Folha: 90 de 113

Informações

Modelo: UNO MILLE

Renavan: 00270331565

Km final: 342.378

Marca: FIAT

Placa: BNZ-7647

Setor: Urbano

Ano: 2010

Status: Ativo

Fotos



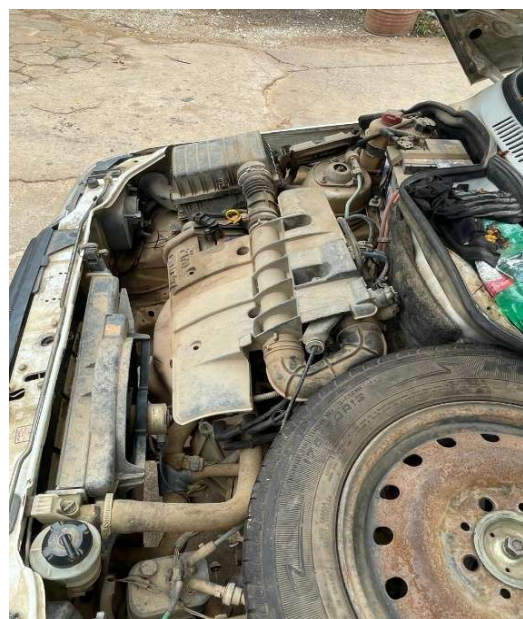
Frente



Lateral



Traseira



Motor



Relatório Fotográfico

RF

Revisão: 00

Data: 30/12/2024

Folha: 91 de 113

Informações

Modelo: STRADA FIRE

Renavan: 00230917780

Km final: 169.174

Marca: FIAT

Placa: BNZ-7G46

Setor: Urbano

Ano: 2010

Status: Ativo

Fotos



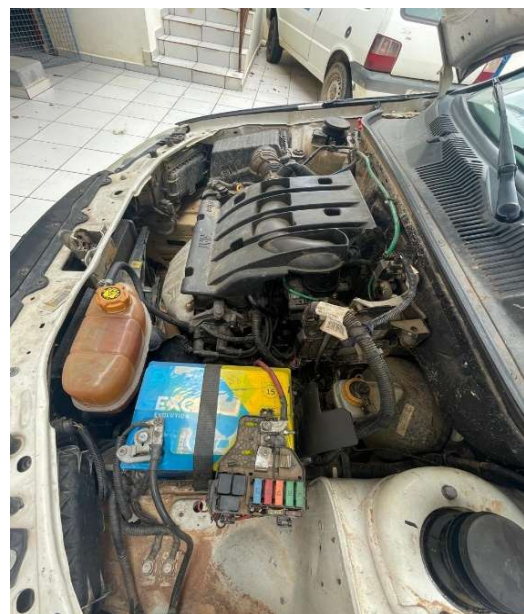
Frente



Lateral



Traseira



Motor



Relatório Fotográfico

RF

Revisão: 00

Data: 30/12/2024

Folha: 92 de 113

Informações

Modelo: FORD F350

Renavan: 00280284284

Km final: 288.806

Marca: FORD

Placa: BNZ-7G52

Setor: Urbano

Ano: 2010

Status: Ativo

Fotos



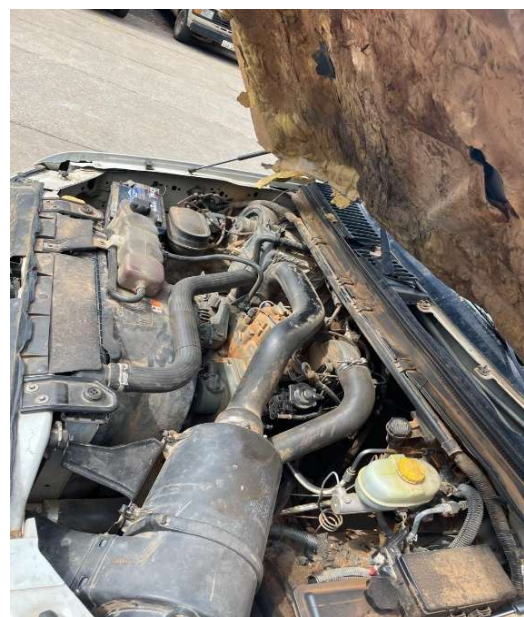
Frente



Lateral



Traseira



Motor



Relatório Fotográfico

RF

Revisão: 00

Data: 30/12/2024

Folha: 93 de 113

Informações

Modelo: M. BENZ PIPA

Renavan: 00394155823

Km final: 397.795

Marca: MERCEDES

Placa: BQD-4395

Setor: Urbano

Ano: 1989

Status: Ativo

Fotos



Frente



Lateral Direita



Traseira



Lateral Esquerda



Relatório Fotográfico

RF

Revisão: 00

Data: 30/12/2024

Folha: 94 de 113

Informações

Modelo: STRAD FIRE CS

Renavan: 01301696304

Km final: 4.207

Marca: FIAT

Placa: BXZ-6B11

Setor: Urbano

Ano: 2022

Status: Ativo

Fotos



Frente



Lateral Direita



Traseira



Lateral Esquerda



Relatório Fotográfico

RF

Revisão: 00

Data: 30/12/2024

Folha: 95 de 113

Informações

Modelo: STRAD FIRE CS

Renavan: 01292681753

Km final: 34.500

Marca: FIAT

Placa: CLO-8I46

Setor: Urbano

Ano: 2022

Status: Ativo

Fotos



Frente



Lateral



Traseira



Motor



Relatório Fotográfico

RF

Revisão: 00

Data: 30/12/2024

Folha: 96 de 113

Informações

Modelo: STRAD FIRE CS

Renavan: 01292681885

Km final: 26.536

Marca: FIAT

Placa: EJZ-5H86

Setor: Urbano

Ano: 2022

Status: Ativo

Fotos



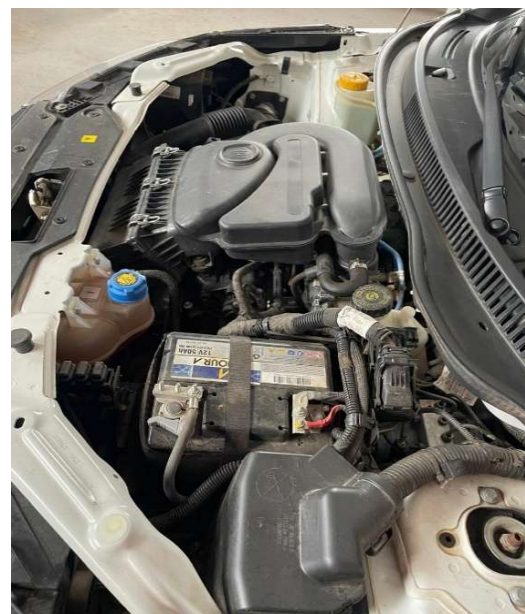
Frente



Lateral



Traseira



Motor



Relatório Fotográfico

RF

Revisão: 00

Data: 30/12/2024

Folha: 97 de 113

Informações

Modelo: STRADA FREEDOM CD

Renavan: 01355889844

Km final: 14.273

Marca: FIAT

Placa: CUJ-2J45

Setor: Urbano

Ano: 2023

Status: Ativo

Fotos



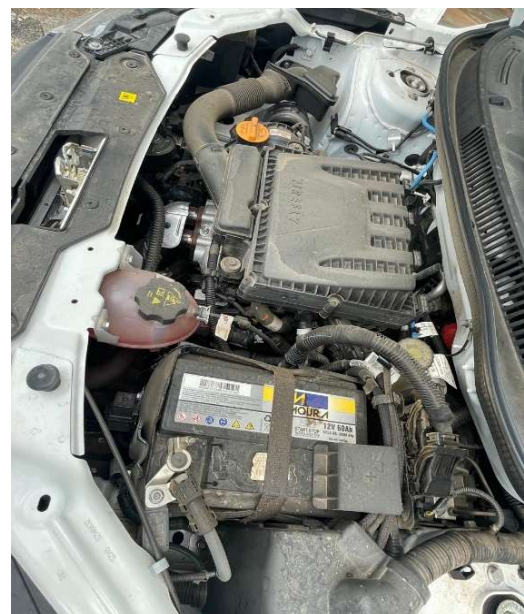
Frete



Lateral



Traseira



Motor



Relatório Fotográfico

RF

Revisão: 00

Data: 30/12/2024

Folha: 98 de 113

Informações

Modelo: STRADA FREEDOM CD

Renavan: 00135584366

Km final: 6.812

Marca: FIAT

Placa: EXJ-9B73

Setor: Urbano

Ano: 2023

Status: Ativo

Fotos



Frente



Lateral



Traseira



Motor



Relatório Fotográfico

RF

Revisão: 00

Data: 30/12/2024

Folha: 99 de 113

Informações

Modelo: STRADA FREEDOM CD

Renavan: 01355889054

Km final: 26.700

Marca: FIAT

Placa: FNX-2J54

Setor: Urbano

Ano: 2023

Status: Ativo

Fotos



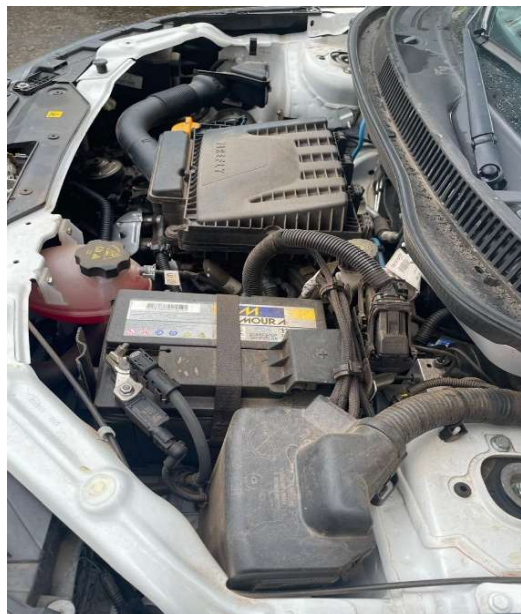
Frente



Lateral



Traseira



Motor



Relatório Fotográfico

RF

Revisão: 00

Data: 30/12/2024

Folha: 100 de 113

Informações

Modelo: STRADA FREEDOM CD

Renavan: 01355847300

Km final: 16.170

Marca: FIAT

Placa: FWP-4A43

Setor: Urbano

Ano: 2023

Status: Ativo

Fotos



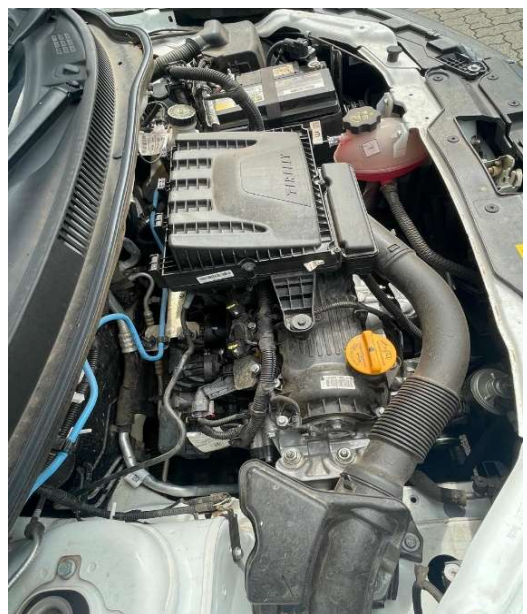
Frete



Lateral



Traseira



Motor



Relatório Fotográfico

RF

Revisão: 00

Data: 30/12/2024

Folha: 101 de 113

Informações

Modelo: JEEP ENGESA

Renavan: 00412440369

Km final: 98.781

Marca: JEEP

Placa: CPV-9926

Setor: Urbano

Ano: 1986

Status: Ativo

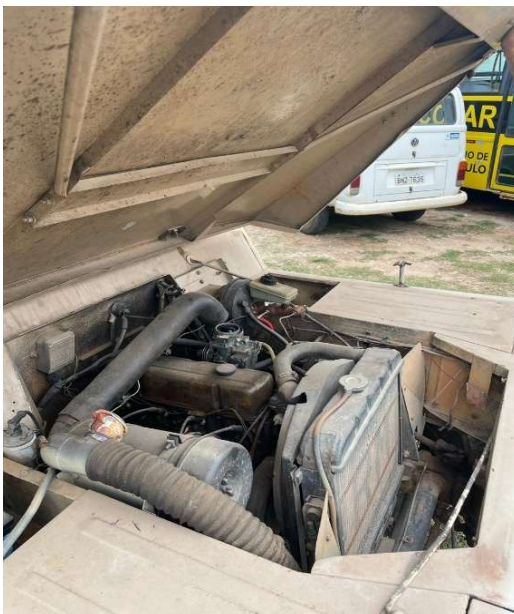
Fotos



Frente



Lateral Direita



Motor



Lateral Esquerda



Relatório Fotográfico

RF

Revisão: 00

Data: 30/12/2024

Folha: 102 de 113

Informações

Modelo: MOTO KASINSKI 150

Renavan: 00454528310

Km final: Sem registro

Marca: KASINSKI

Placa: DET-2230

Setor: Urbano

Ano: 2011

Status: Ativo

Fotos



Frente



Lateral Direita



Traseira



Lateral Esquerda



Relatório Fotográfico

RF

Revisão: 00

Data: 30/12/2024

Folha: 103 de 113

Informações

Modelo: GOL 16V POWER

Renavan: 00778731871

Km final: 233.432

Marca: VOLKSWAGEN

Placa: BNZ-7613

Setor: Urbano

Ano: 2002

Status: Ativo

Fotos



Frente



Lateral



Traseira



Motor



Relatório Fotográfico

RF

Revisão: 00

Data: 30/12/2024

Folha: 104 de 113

Informações

Modelo: CAMINHÃO CESTO IVECO

Renavan: 01297595898

Km final: 9.795

Marca: IVECO

Placa: DKV-8E24

Setor: Urbano

Ano: 2022

Status: Ativo

Fotos



Frente



Lateral Direita



Traseira



Lateral Esquerda



Relatório Fotográfico

RF

Revisão: 00

Data: 30/12/2024

Folha: 105 de 113

Informações

Modelo: GOL 1.0 G 4

Renavan: 00589165682

Km final: 345.415

Marca: VOLKSWAGEN

Placa: EOB-4I02

Setor: Urbano

Ano: 2013

Status: Ativo

Fotos



Frente



Lateral



Traseira



Motor



Relatório Fotográfico

RF

Revisão: 00

Data: 30/12/2024

Folha: 106 de 113

Informações

Modelo: S 10 LT BOMBEIRO

Renavan: 01281947633

Km final: 61.586

Marca: CHEVROLET

Placa: ESR-5I23

Setor: Urbano

Ano: 2021

Status: Ativo

Fotos



Frente



Lateral



Traseira



Motor



Relatório Fotográfico

RF

Revisão: 00

Data: 30/12/2024

Folha: 107 de 113

Informações

Modelo: SPIN 1.8
Marca: CHEVROLET
Ano: 2014

Renavan: 01043707759
Placa: FDS-5338
Status: Ativo

Km final: 71.073
Setor: Urbano

Fotos



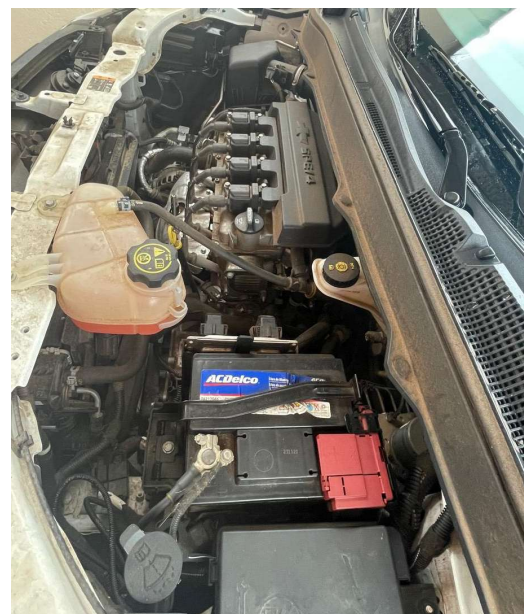
Frente



Lateral



Traseira



Motor



Relatório Fotográfico

RF

Revisão: 00

Data: 30/12/2024

Folha: 108 de 113

Informações

Modelo: CAMINHÃO LIXO IVECO 170E21

Renavan: 01304672023

Km final: 33.325

Marca: IVECO

Placa: FGA-0E36

Setor: Urbano

Ano: 2022

Status: Ativo

Fotos



Frente



Lateral Direita



Traseira



Lateral Esquerda



Relatório Fotográfico

RF

Revisão: 00

Data: 30/12/2024

Folha: 109 de 113

Informações

Modelo: COBALT 1.8 LTZ

Renavan: 01138235030

Km final: 108.154

Marca: CHEVROLET

Placa: FND-1844

Setor: Urbano

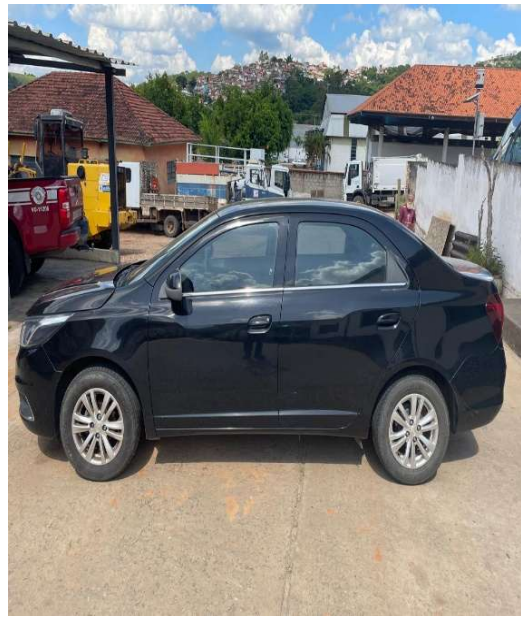
Ano: 2017

Status: Ativo

Fotos



Frente



Lateral



Traseira



Motor



Relatório Fotográfico

RF

Revisão: 00

Data: 30/12/2024

Folha: 110 de 113

Informações

Modelo: TRITON L200

Renavan: 01292818333

Km final: 16.908

Marca: MITSUBISHI

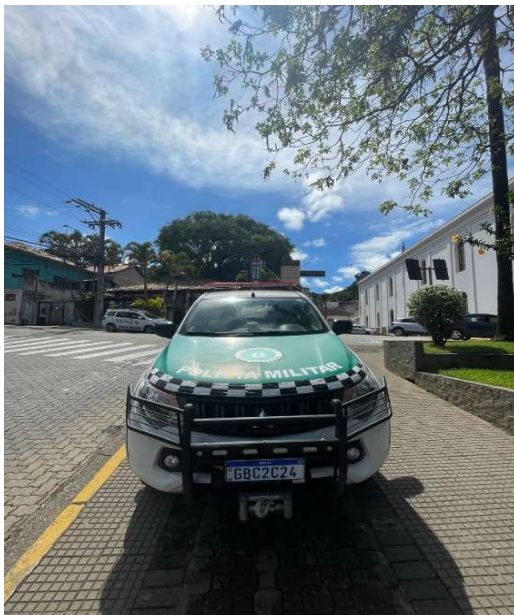
Placa: GBC-2C24

Setor: Urbano

Ano: 2022

Status: Ativo

Fotos



Frente



Lateral Direita



Traseira



Lateral Esquerda



Relatório Fotográfico

RF

Revisão: 00

Data: 30/12/2024

Folha: 111 de 113

Informações

Modelo: CAMINHÃO FORD 12.000

Renavan: 00794526519

Km final: 248.762

Marca: FORD

Placa: BNZ-7620

Setor: Urbano

Ano: 2003

Status: Ativo

Fotos



Frente



Lateral Direita



Traseira



Lateral Esquerda



Relatório Fotográfico

RF

Revisão: 00

Data: 30/12/2024

Folha: 112 de 113

Informações

Modelo: CAMINHÃO LIXO TECTOR

Renavan: 004477302203

Km final: Sem registro

Marca: IVECO

Placa: BNZ-7660

Setor: Urbano

Ano: 2013

Status: Leilão

Fotos



Traseira



Lateral

Observação

O veículo está em processo de leilão.



Relatório Fotográfico

RF

Revisão: 00

Data: 30/12/2024

Folha: 113 de 113

Assinatura

Assinatura do responsável

Diretor de Gestão de Frotas

