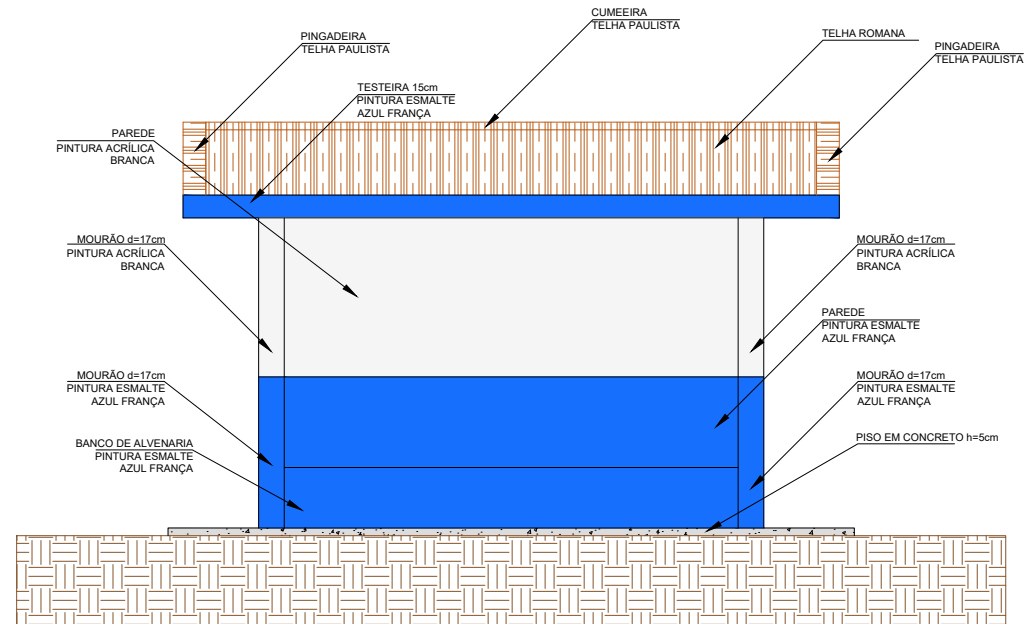
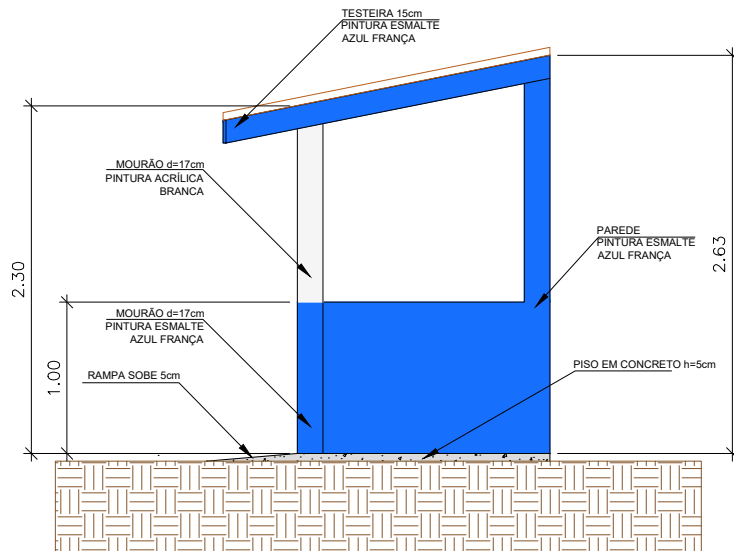


PLANTA BAIXA
ESC 1:50



VISTA FRONTAL
ESC 1:50



VISTA LATERAL
ESC 1:50



FOTO ILUSTRATIVA
SEM ESCALA

PROJETO BÁSICO - PONTO DE ÔNIBUS		FOLHA 1/1
AUTOR: GABRIEL SILVEIRA - ARQUITETO - CAU A1265571		
DIRETORIA MUNICIPAL DE OBRAS, ZELADORIA E SERVIÇOS MUNICIPAIS		
MUNICÍPIO DE SÃO LUIZ DO PARAITINGA		