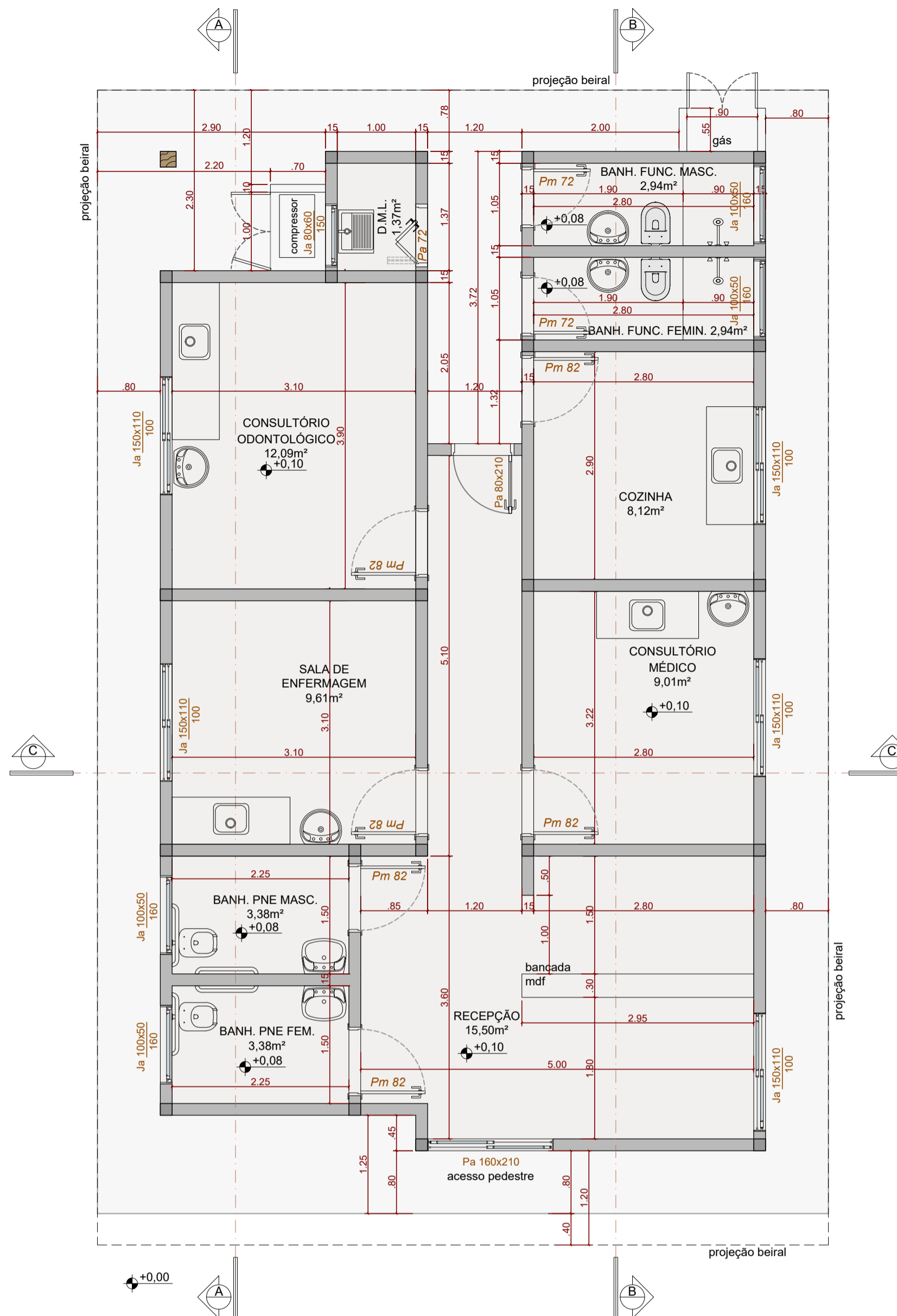
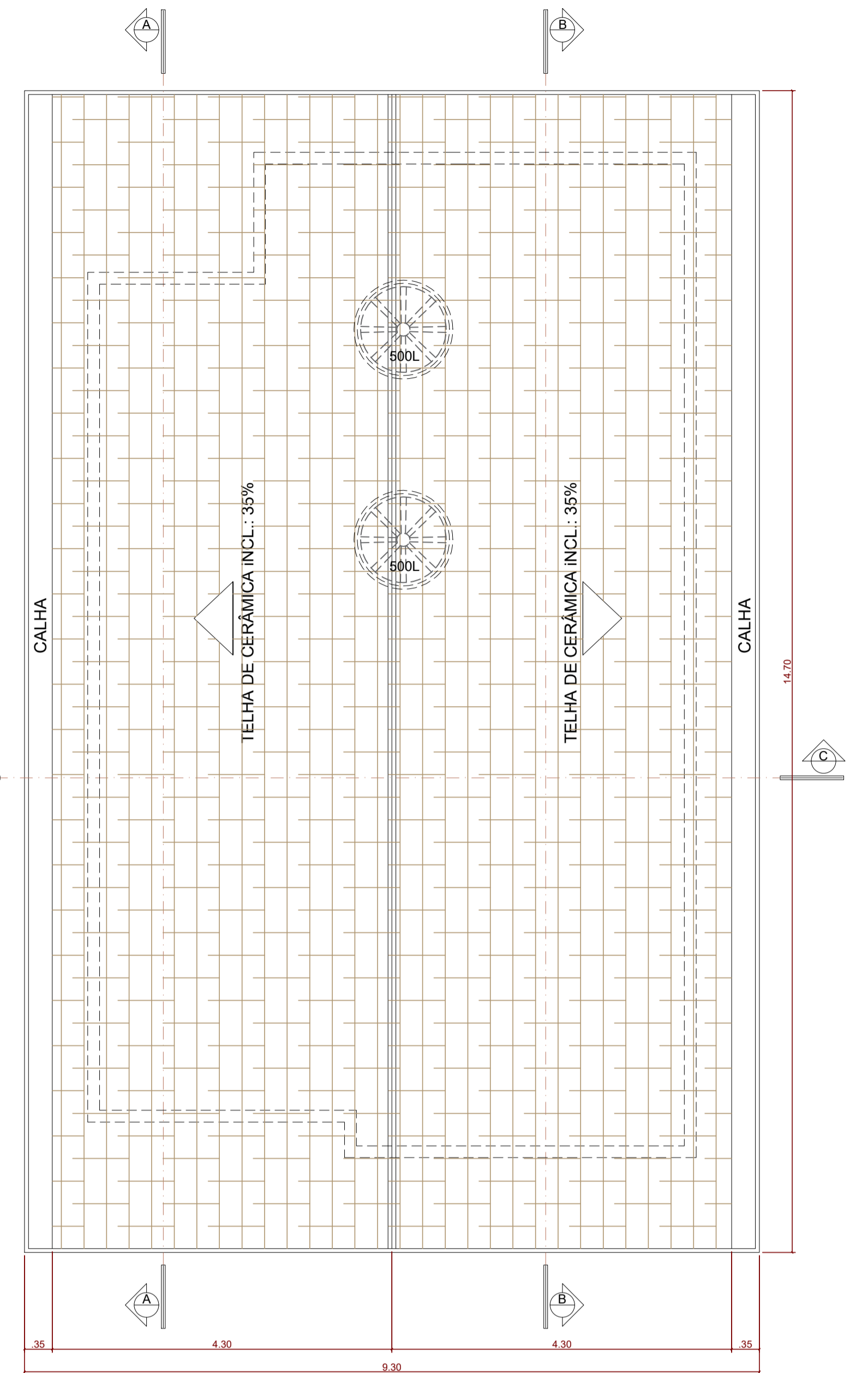


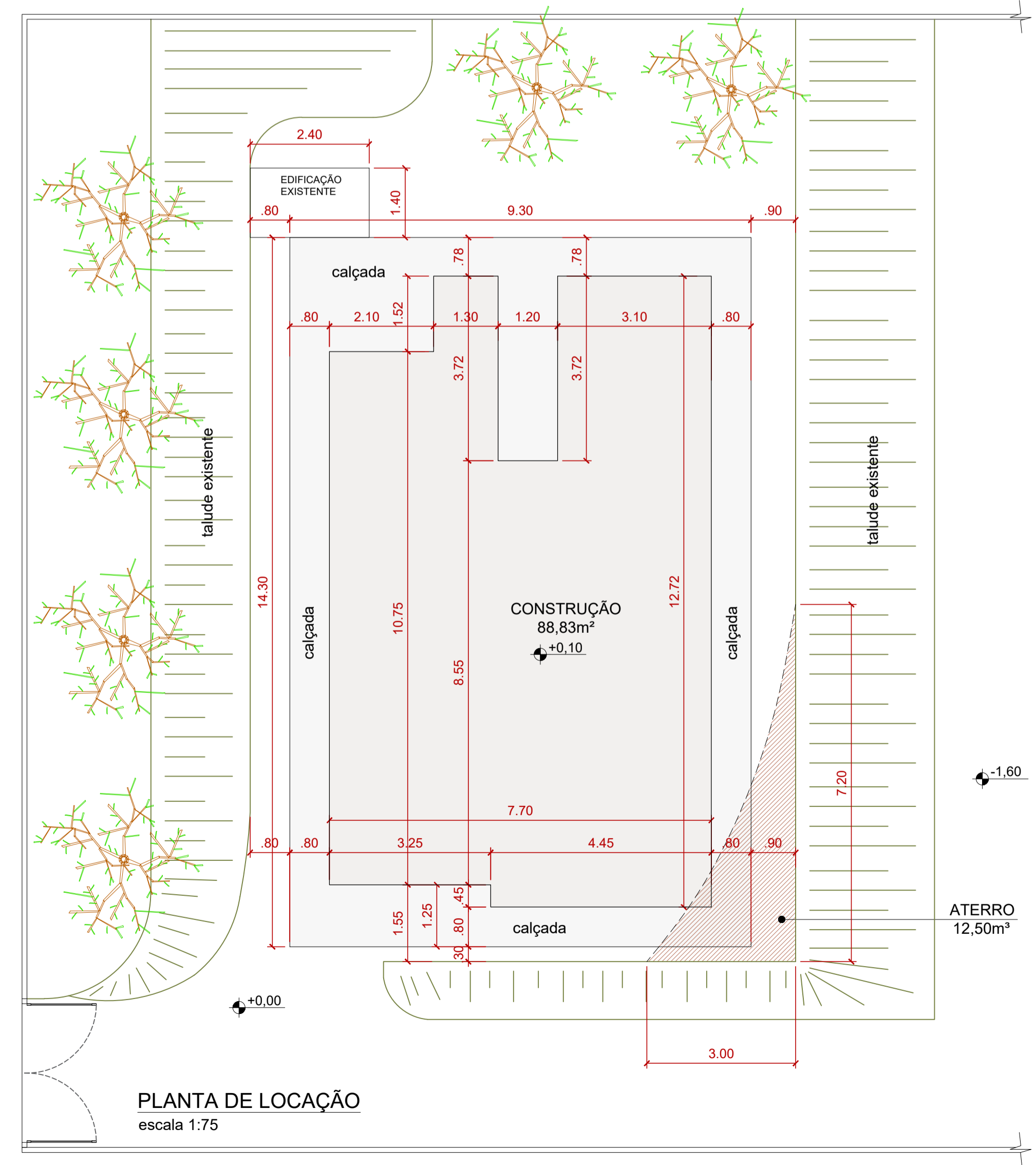
PLANTA BAIXA - LAYOUT
escala 1:100



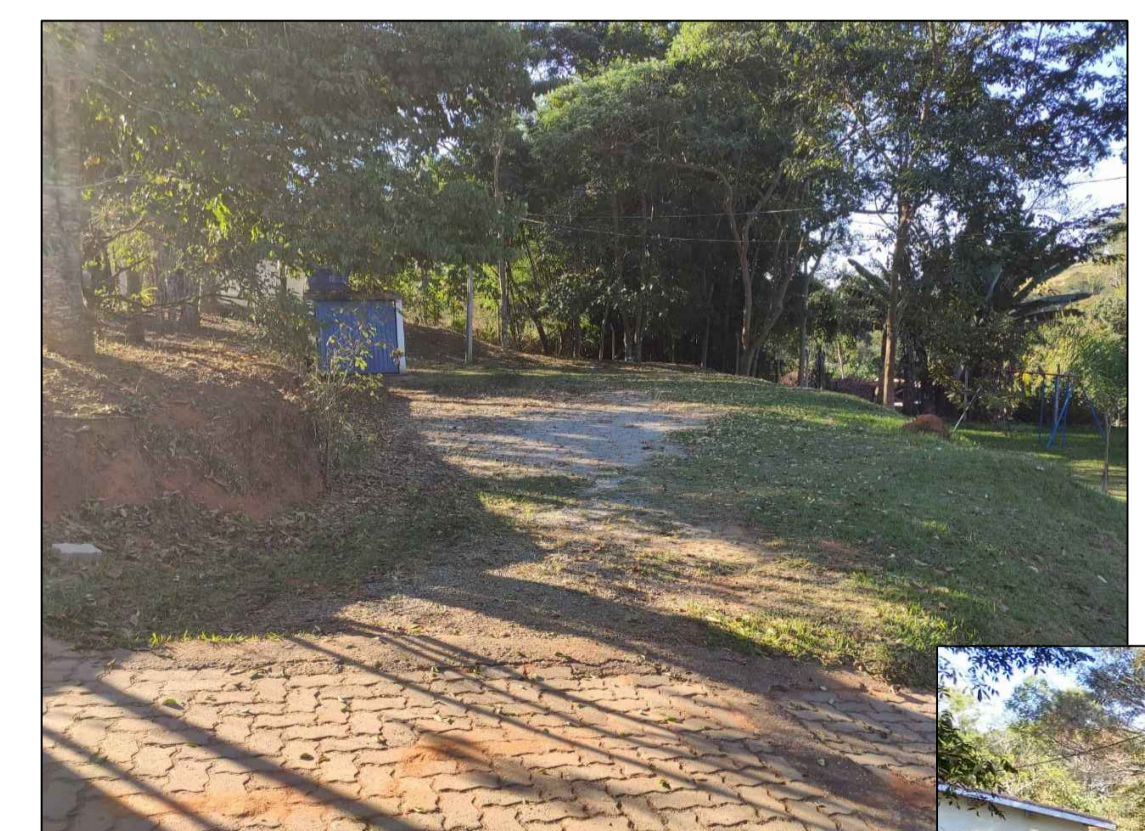
PLANTA BAIXA - TÉRREO - ESF ALVARENGAS
escala 1:50



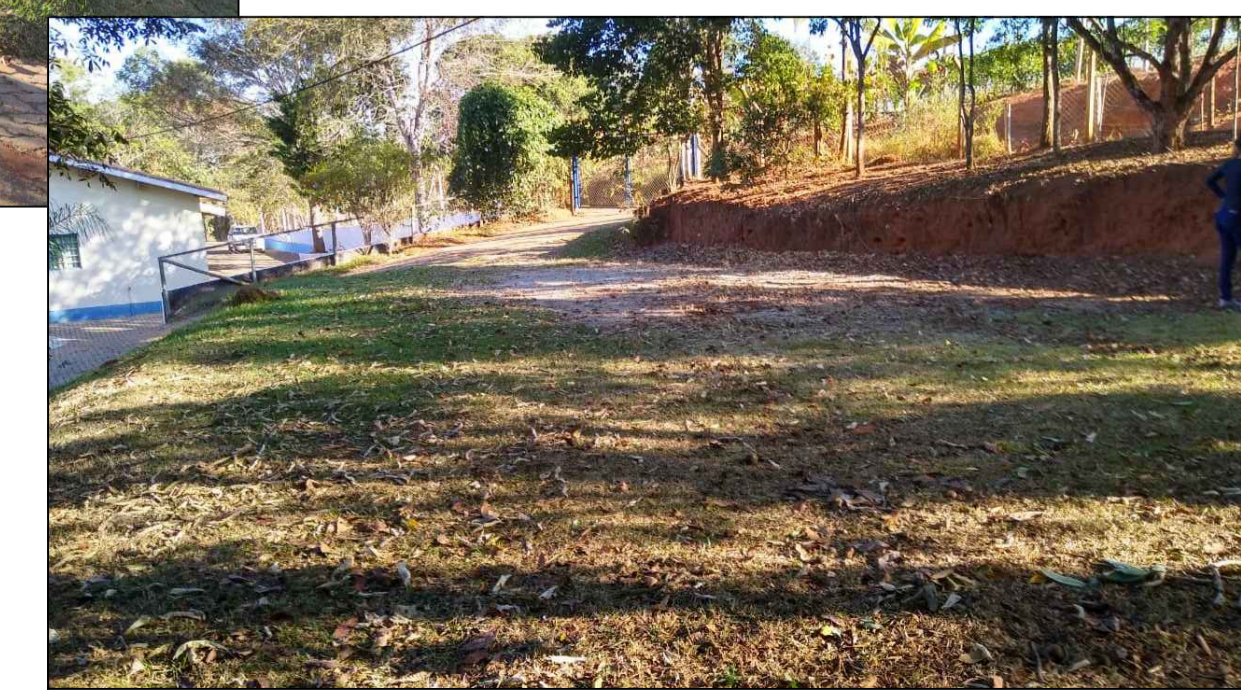
PLANTA BAIXA - COBERTURA - ESF ALVARENGAS
escala 1:50



PLANTA DE LOCAÇÃO
escala 1:75



VISTA FRONTAL



VISTA POSTERIOR

NOTA:
Os banheiros, consultórios, enfermaria, depósito de material de limpeza e cozinha terão revestimento liso, resistente e impermeável a uma altura de 2,10m.

NOTA:
O estabelecimento de Assistência Odontológica atende o Artigo 255 do Capítulo XV do Código Sanitário, Decreto nº12.342

LIBERADO PARA EXECUÇÃO	
ARQUITETURA <small>ESCALA INDICADA</small>	
PROJETO EXECUTIVO rev00	
OBRA UNIDADE DE SAÚDE DO SUB-NÚCLEO DO ESF SÃO SEBASTIÃO	DATA 27/07/20
LOCAL BAIRRO DOS ALVARENGAS São Luiz do Paraitinga - SP	FOLHA Nº 1
TÍTULO PLANTAS, CORTES E FACHADA	
EQUIPE	
Arq. LARISSA DUARTE AUTORA DO PROJETO CAU: 226589-3 RRT:9691675	Eng. CÉLIA R. A. DA SILVA SECRETÁRIA DE OBRAS CREA: 5070082538
AILTON J. DE O. COELHO SECRETÁRIO DE PLANEJAMENTO	ANA LÚCIA B. SICHERLE PREFEITA MUNICIPAL