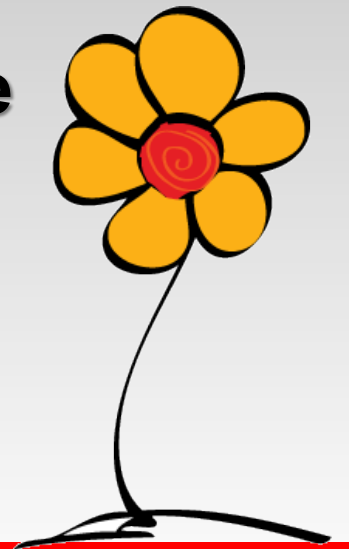

Departamento de Proteção Social Especial de Média Complexidade

SECRETARIA MUNICIPAL DE ASSISTÊNCIA SOCIAL

CREAS – Centro de Referência Especializado de Assistência Social

- ✓ Oferta e referencia serviços especializados, de caráter continuado, para famílias e indivíduos em situação de risco pessoal e social, por violação de direitos, conforme dispõe a Tipificação Nacional de Serviços Socioassistenciais.**



O que é o 18 de Maio?

- ✓ **Dia Nacional de Combate ao Abuso e Exploração Sexual de Crianças e Adolescentes.**
- ✓ **Instituída pela Lei Federal nº 9.970/2000.**
- ✓ **Mobiliza toda a rede de proteção.**



Campanha “*Faça Bonito*”

Criada pelo Comitê Nacional de Enfrentamento à Violência Sexual, a campanha nasceu para canalizar a indignação do Caso Araceli em mobilização social.



Abuso **X** Exploração Sexual

Abuso Sexual:

✓ É qualquer ato sexual praticado contra criança ou adolescente, com ou sem contato físico.

Exploração Sexual:

✓ Quando há utilização da criança ou adolescente para fins sexuais visando favores, presentes, ameaças ou qualquer tipo de vantagem.



Sinais de Alerta

- ✓ **Mudanças bruscas de comportamento**
- ✓ **Isolamento ou agressividade**
- ✓ **Queda escolar**
- ✓ **Medo excessivo**
- ✓ **Sexualização inadequada**



O silêncio protege o agressor

- ✓ Muitas vítimas sentem medo ou vergonha
- ✓ Escuta acolhedora faz diferença

“Quando uma criança fala, ela precisa encontrar proteção.”



O papel do CREAS

- ✓ **Acolhida**
- ✓ **Acompanhamento interdisciplinar**
- ✓ **Articulação com a rede de proteção**



Trabalho em Rede

- ✓ **Assistência Social**
- ✓ **Saúde**
- ✓ **Educação**
- ✓ **Conselho Tutelar**
- ✓ **Ministério Público**
- ✓ **Poder Judiciário**
- ✓ **Defensoria Pública**
- ✓ **Segurança Pública**



“O combate ao abuso e à exploração sexual exige atuação integrada. Nenhum serviço protege sozinho. A criança precisa encontrar uma rede preparada para ouvir, acolher, proteger e encaminhar”.

Jornal de Brasília



No âmbito municipal

Campanha Faça Bonito desenvolvida pelo CREAS em 2025:

4 Escolas Municipais



1142 alunos alcançados

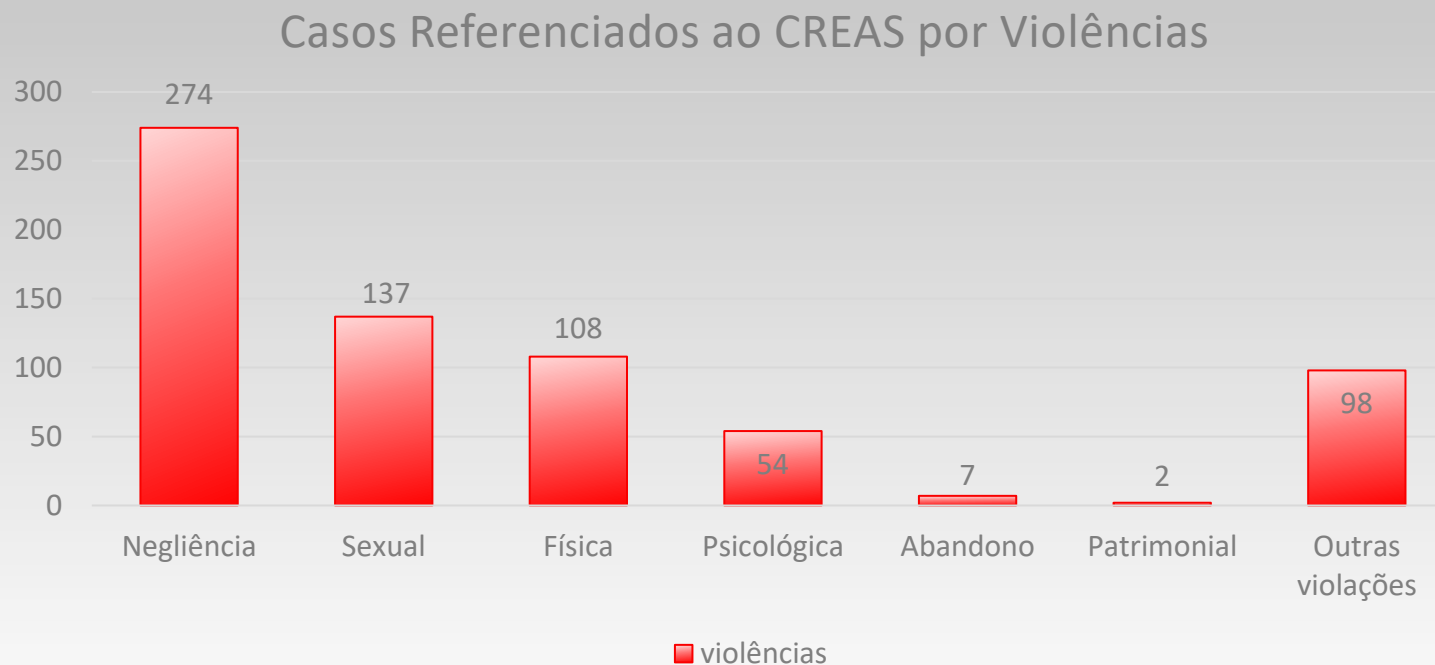
11 revelações espontâneas por parte dos alunos

A equipe técnica do CREAS acolheu os alunos e encaminhou aos órgãos competentes para os devidos encaminhamentos e acompanhamentos.



No âmbito municipal

137 casos de violência sexual estão referenciados ao CREAS



Como denunciar

- ✓ **Disque 100**
- ✓ **Conselho Tutelar**
- ✓ **Polícia Militar – 190**
- ✓ **Delegacias**
- ✓ **Ministério Público**
- ✓ **CREAS / CRAS**



Como acolher uma revelação

- ✓ Escuta acolhedora
- ✓ Não culpe a vítima
- ✓ Não pressione por detalhes
- ✓ Procure a rede de proteção



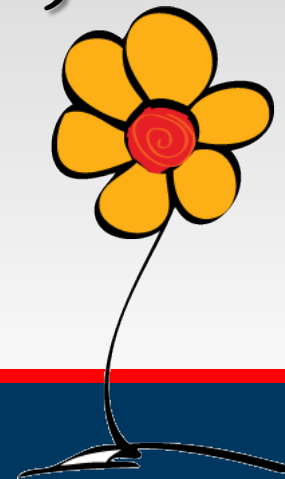
Prevenção

- ✓ **Diálogo com crianças e adolescentes**
- ✓ **Orientação sobre limites e respeito**
- ✓ **Atenção aos riscos na internet**
- ✓ **Fortalecimento de vínculos**



“Proteger crianças e adolescentes é um dever coletivo. O enfrentamento à violência sexual começa quando a sociedade deixa de silenciar e assume seu compromisso com o cuidado, a escuta e a proteção.”

Autor Desconhecido



REFERÊNCIAS

Orientações Técnicas: Centro de Referência Especializado de Assistência Social – CREAS

_____. Tipificação Nacional de Serviços Socioassistenciais. Brasília: 2014.

<https://www.facabonito.org/> - Acessado em 20 de maio de 2026, as 08h05

<https://www.gov.br/mulheres/pt-br/central-de-conteudos/noticias/2026/maio/campanha-faca-bonito-mobiliza-pais-pelo-enfrentamento-a-violencia-sexual-contra-criancas-e-adolescentes> - Acessado em 20 de maio de 2026, as 08h45

<https://jornaldebrasil.com.br/brasil/maio-laranja/atuacao-integrada-e-essencial-para-o-acolhimento-das-vitimas-de-violencia-sexual-infantojuvenil/> - Acessado em 20 de maio de 2026, as 09h07

Dados Quantitativos – Setor de Vigilância Socioassistencial. 15 de maio de 2026.

