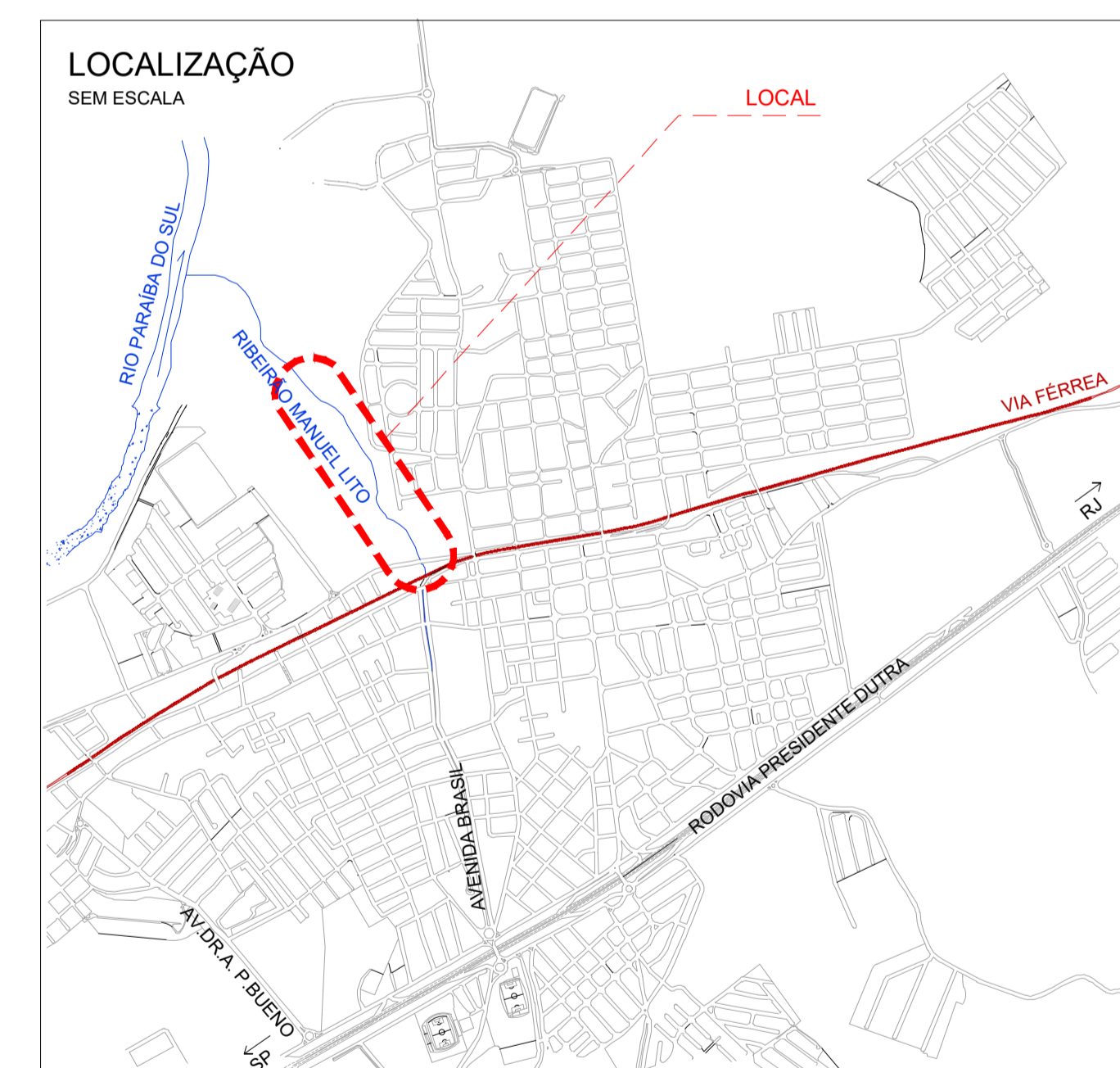


VOLUME DOS GABIÕES			
Station	Area	Volume	Cumulative Volume
SEÇÃO 00	0.00	0.00	0.00
SEÇÃO 01	14.00	140.00	140.00
SEÇÃO 02	14.00	280.00	420.00
SEÇÃO 03	14.00	280.00	700.00
SEÇÃO 04	14.00	280.00	980.00
SEÇÃO 05	2.79	167.90	1147.90
SEÇÃO 06	2.79	55.80	1203.70
SEÇÃO 07	2.79	55.80	1259.50
SEÇÃO 08	2.79	55.80	1315.30
SEÇÃO 09	2.79	55.80	1371.10
SEÇÃO 10	2.79	55.80	1426.90
SEÇÃO 11	2.79	55.80	1482.70
SEÇÃO 12	2.79	55.80	1538.50
SEÇÃO 13	2.79	55.80	1594.30
SEÇÃO 14	2.79	55.80	1650.10
SEÇÃO 15	2.79	55.80	1705.90
SEÇÃO 16	2.79	55.80	1761.70
SEÇÃO 17	2.79	55.80	1817.50
SEÇÃO 18	2.79	55.80	1873.30
SEÇÃO 19	2.79	55.80	1929.10
SEÇÃO 20	2.79	55.80	1984.90
SEÇÃO 21	2.79	55.80	2040.70
SEÇÃO 22	2.79	55.80	2096.50
SEÇÃO 23	2.79	55.80	2152.30
SEÇÃO 24	2.79	55.80	2208.10
SEÇÃO 25	2.79	55.80	2263.90
SEÇÃO 26	2.79	55.80	2319.70
SEÇÃO 27	2.79	55.80	2375.50
SEÇÃO 28	2.79	55.80	2431.30
SEÇÃO 29	2.79	55.80	2487.10
SEÇÃO 30	2.79	55.80	2542.90
SEÇÃO 31	2.79	55.80	2598.70
SEÇÃO 32	2.79	55.80	2654.50
SEÇÃO 33	2.79	55.80	2710.30
SEÇÃO 34	2.79	55.80	2766.10
SEÇÃO 35	2.79	55.80	2821.90
SEÇÃO 36	2.79	55.80	2877.70
SEÇÃO 37	2.79	55.80	2933.50
SEÇÃO 38	2.79	55.80	2989.30
SEÇÃO 39	2.79	55.80	3045.10
SEÇÃO 40	2.79	55.80	3100.90
SEÇÃO 41	2.79	55.80	3156.70
SEÇÃO 42	2.79	55.80	3212.50
SEÇÃO 43	2.79	55.80	3268.30
SEÇÃO 44	2.79	55.80	3324.10
SEÇÃO 45	2.79	55.80	3379.90
SEÇÃO 46	2.79	55.80	3435.70
SEÇÃO 47	2.79	52.10	3487.80
SEÇÃO 48	0.00	0.00	3487.80

VOLUME TERRAPLANAGEM			
Estaca	Corte (m3)	Aterro (m3)	Aterro Acumulado (m3)
SEÇÃO 00	0.00	0.00	0.00
SEÇÃO 01	117.53	16.04	117.53
SEÇÃO 02	206.03	46.64	323.56
SEÇÃO 03	168.08	63.24	491.63
SEÇÃO 04	188.51	52.02	680.15
SEÇÃO 05	239.26	29.46	919.41
SEÇÃO 06	192.94	34.39	1112.35
SEÇÃO 07	72.24	154.54	1184.59
SEÇÃO 08	21.39	246.06	1205.98
SEÇÃO 09	19.70	329.82	1225.68
SEÇÃO 10	76.32	401.75	1302.00
SEÇÃO 11	124.03	410.63	1426.03
SEÇÃO 12	131.44	392.01	1557.47
SEÇÃO 13	199.10	364.23	1756.57
SEÇÃO 14	156.02	482.87	1912.59
SEÇÃO 15	71.88	635.88	1984.47
SEÇÃO 16	278.73	779.72	2263.19
SEÇÃO 17	514.59	950.68	2777.78
SEÇÃO 18	482.44	869.90	3260.22
SEÇÃO 19	393.17	820.96	3653.39
SEÇÃO 20	402.09	820.72	4055.47
SEÇÃO 21	431.38	877.78	4486.85
SEÇÃO 22	357.86	756.11	4844.71
SEÇÃO 23	240.42	608.08	5085.13
SEÇÃO 24	148.38	580.22	5233.51
SEÇÃO 25	119.43	565.64	5352.93
SEÇÃO 26	176.27	600.58	5529.20
SEÇÃO 27	118.23	608.66	5647.44
SEÇÃO 28	27.63	387.86	5675.06
SEÇÃO 29	12.60	408.20	5687.66
SEÇÃO 30	0.22	575.30	5687.88
SEÇÃO 31	0.58	571.31	5688.46
SEÇÃO 32	0.92	610.41	5689.38
SEÇÃO 33	1.20	587.85	5690.58
SEÇÃO 34	1.46	687.18	5692.04
SEÇÃO 35	1.73	745.54	5693.77
SEÇÃO 36	2.05	603.16	5695.82
SEÇÃO 37	2.33	637.00	5698.15
SEÇÃO 38	2.54	716.63	5700.68
SEÇÃO 39	13.92	671.57	5714.60
SEÇÃO 40	19.24	564.74	5733.84
SEÇÃO 41	11.64	528.43	5745.48
SEÇÃO 42	8.46	511.71	5753.94
SEÇÃO 43	7.31	504.45	5761.25
SEÇÃO 44	8.37	512.89	5769.62
SEÇÃO 45	9.44	605.42	5779.06
SEÇÃO 46	10.25	704.38	5789.31
SEÇÃO 47	9.43	720.41	5798.74
SEÇÃO 48	8.50	1014.67	5807.24



REV.	DISCRIMINAÇÃO	DATA	DES.
08			
07			
06			
05			
04			
03			
02			
01			
A1	EMISSÃO INICIAL	18/09/2023	FÁBIO

EMPROMETIMENTO: RETIFICAÇÃO DE CANAL DE ÁGUAS PLUVIAIS	Nº
OBJETO: PROJETO TERRAPLANAGEM	08
ASSUNTO: MACRODRENAGEM	
COMPLEMENTO: VOLUMETRIA	
CONTRATANTE: PREFEITURA MUNICIPAL DE CAÇAPAVA-SP	FOLHA
PROJETO: vallenge	08-09
Resp. Técnico:	
ESCALA: 1/250	REVISÃO
ARQUIVO: VLG1896-TER-PLT-T3-RE02.dwg	A1