

LEGENDA:
■ CORTE
■ ATERRO

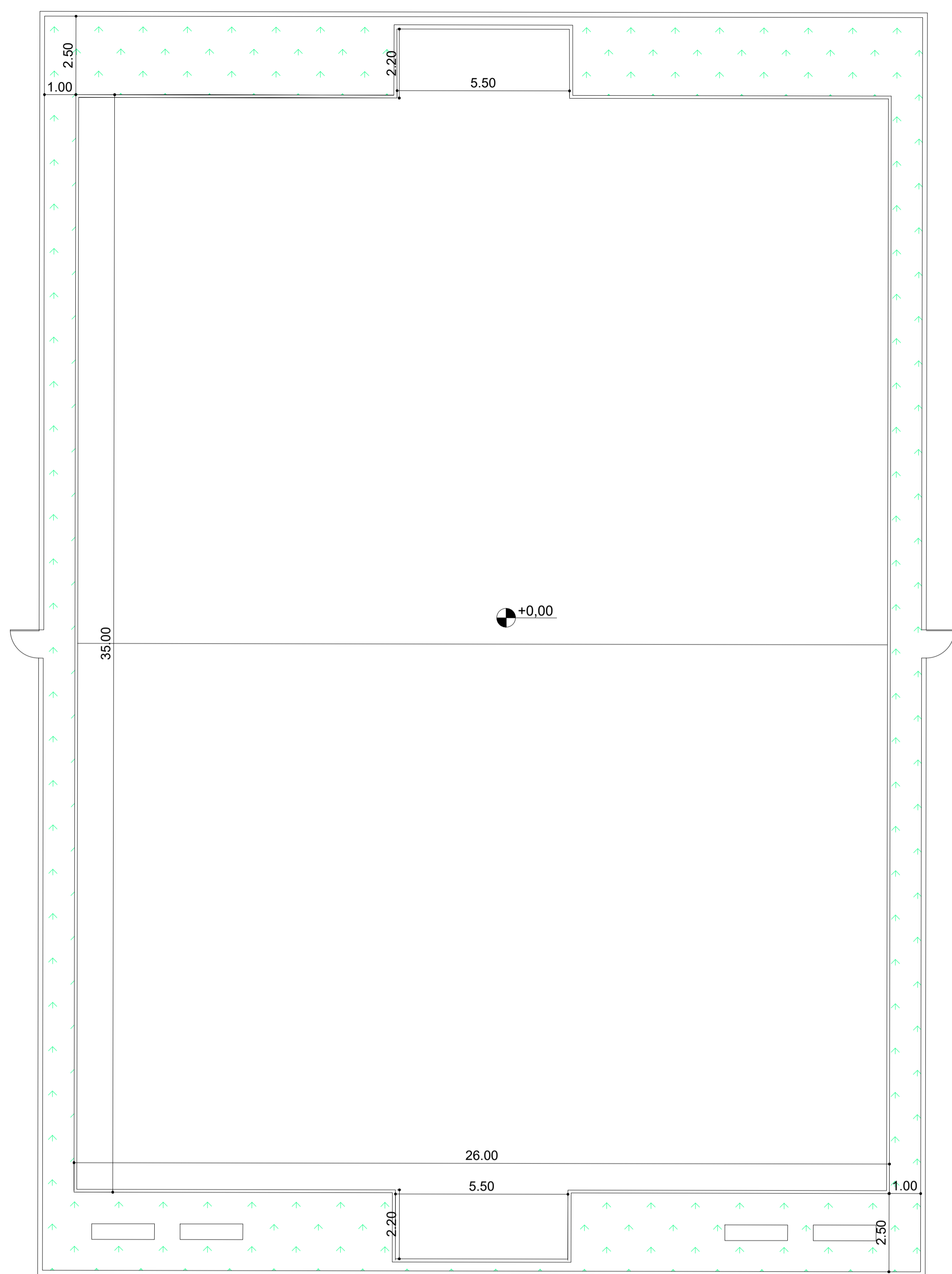
PLANTA TERRAPLANAGEM
 Escala 1:200

PREFEITURA MUNICIPAL DE CAÇAPAVA
 SECRETARIA MUNICIPAL DE PLANEJAMENTO
 URBANO E MEIO AMBIENTE

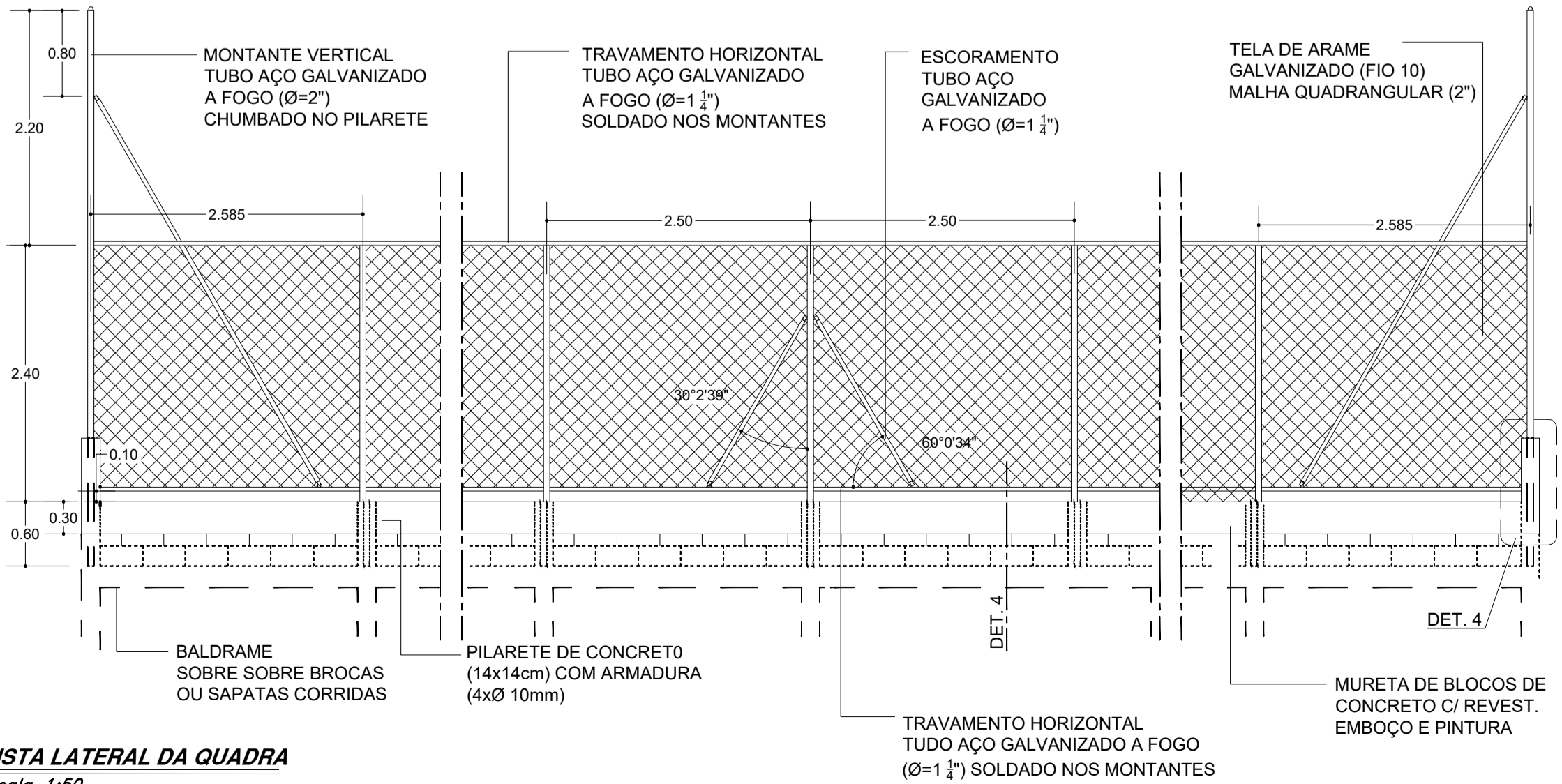
PROJETO
 PROJETO - QUADRA DE AREIA ALDEIAS DA SERRA

<p>PÉTALA GONÇALVES LACERDA PREFEITA MUNICIPAL</p>	<p>ARQ. JOSÉ CLÓVIS BARBOZA MARCONDES SECRETÁRIO DE PLANEJAMENTO URBANO E MEIO AMBIENTE</p>
<p>ARQ. ROSAURA FERREIRA DE OLIVEIRA SECRETÁRIA ADJUNTA DE PLANEJAMENTO URBANO E MEIO AMBIENTE</p>	<p>MARCELO CAMPOS PEREIRA COORDENADOR DE PROJETOS ARQUITETÔNICOS</p>

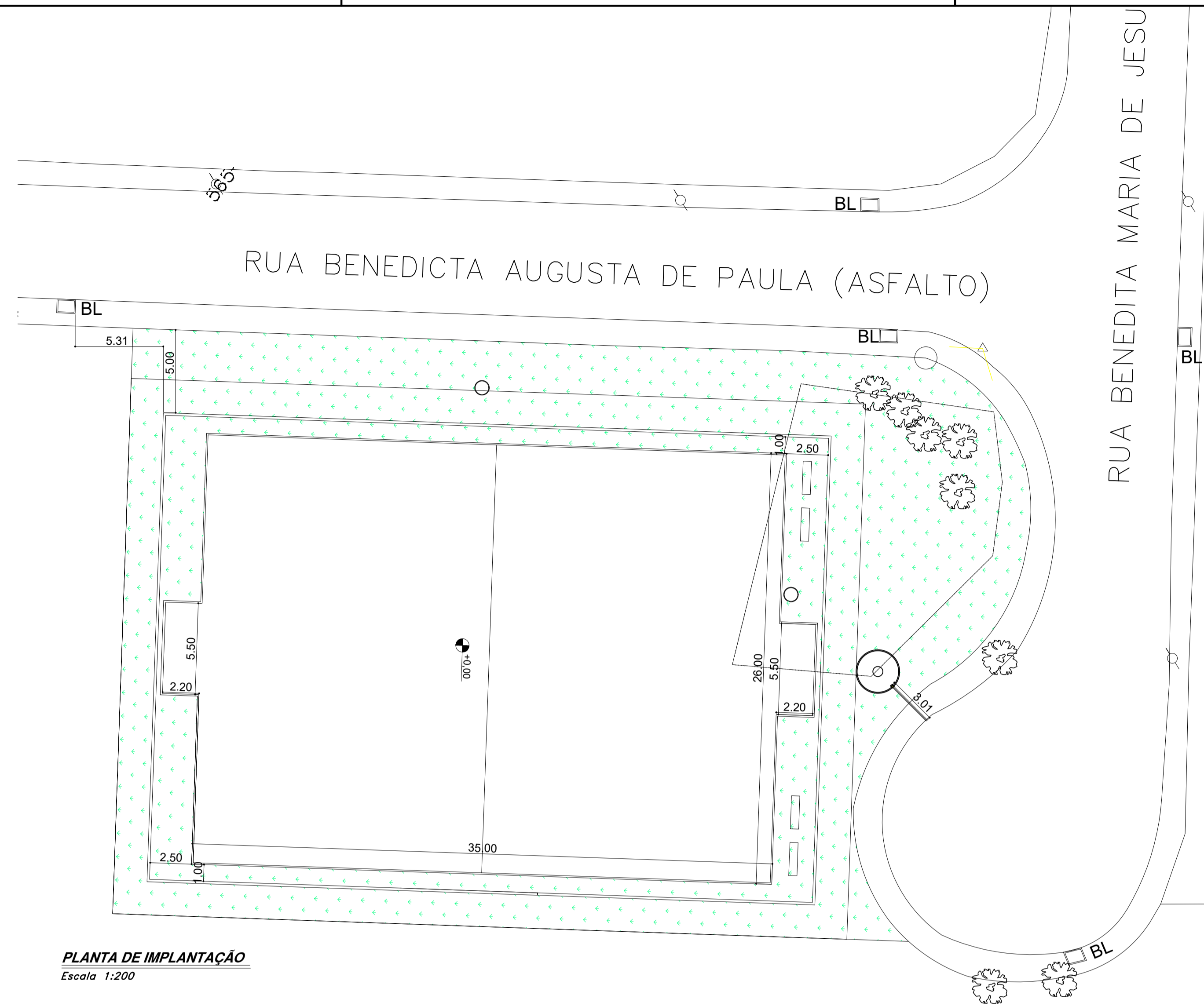
<p>Endereço: RUA BENEDICTA AUGUSTA DE PAULA - ALDEIAS DA SERRA</p>	<p>Número do Processo</p>
<p>Cliente: MUNICIPIO DE CAÇAPAVA</p>	<p>ÁREAS Terreno 4208,08m² Construir 1140,49m²</p>
<p>Desenho: PROJETO BÁSICO - TERRAPLANAGEM</p>	<p>Prancha 01/04</p>
<p>Levantamento: XXXXXXXXXX Escala: INDICADA Data: 23/02/2023</p>	<p>Revisão: R01</p>



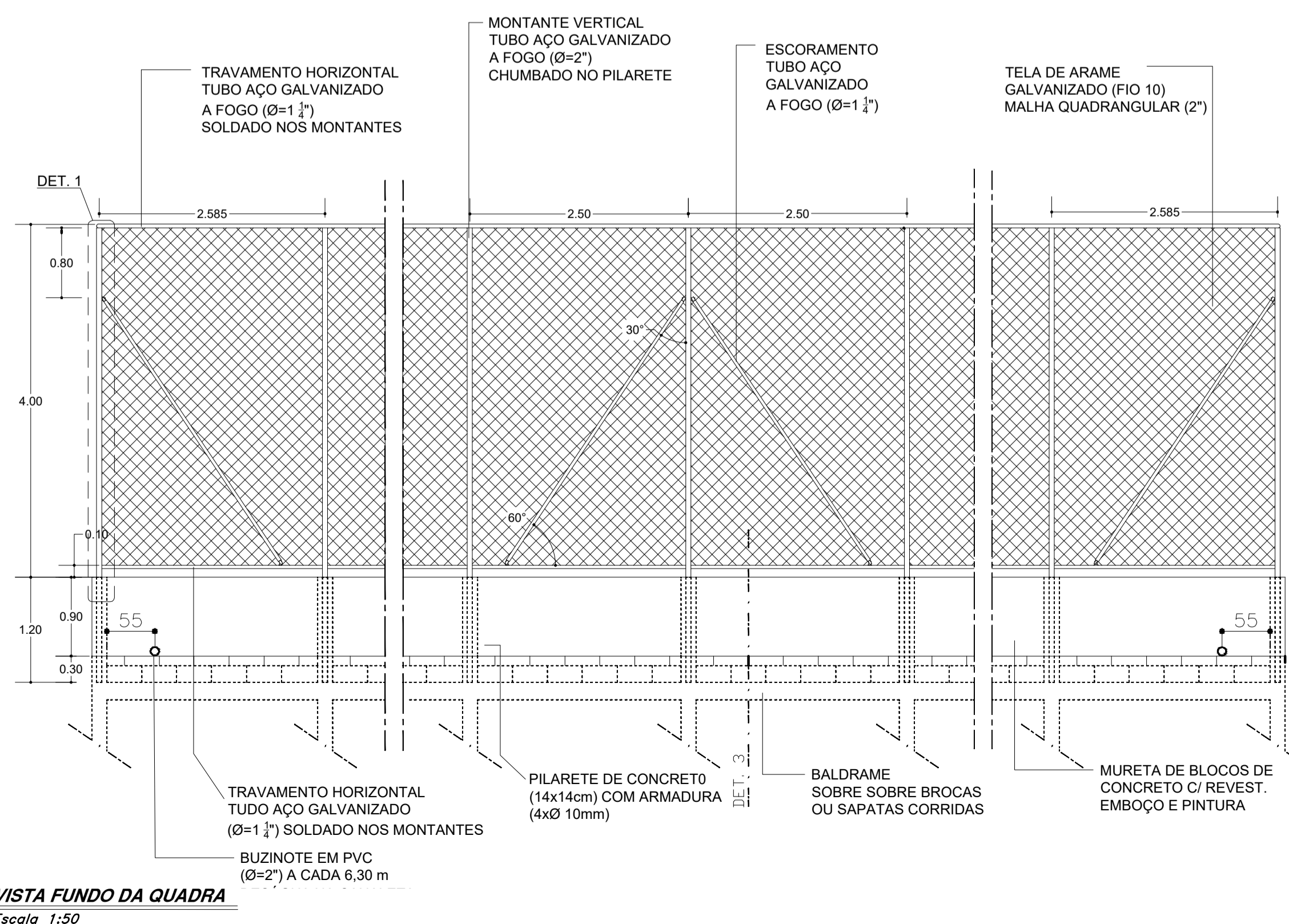
PLANTA BAIXA
Escala 1:100



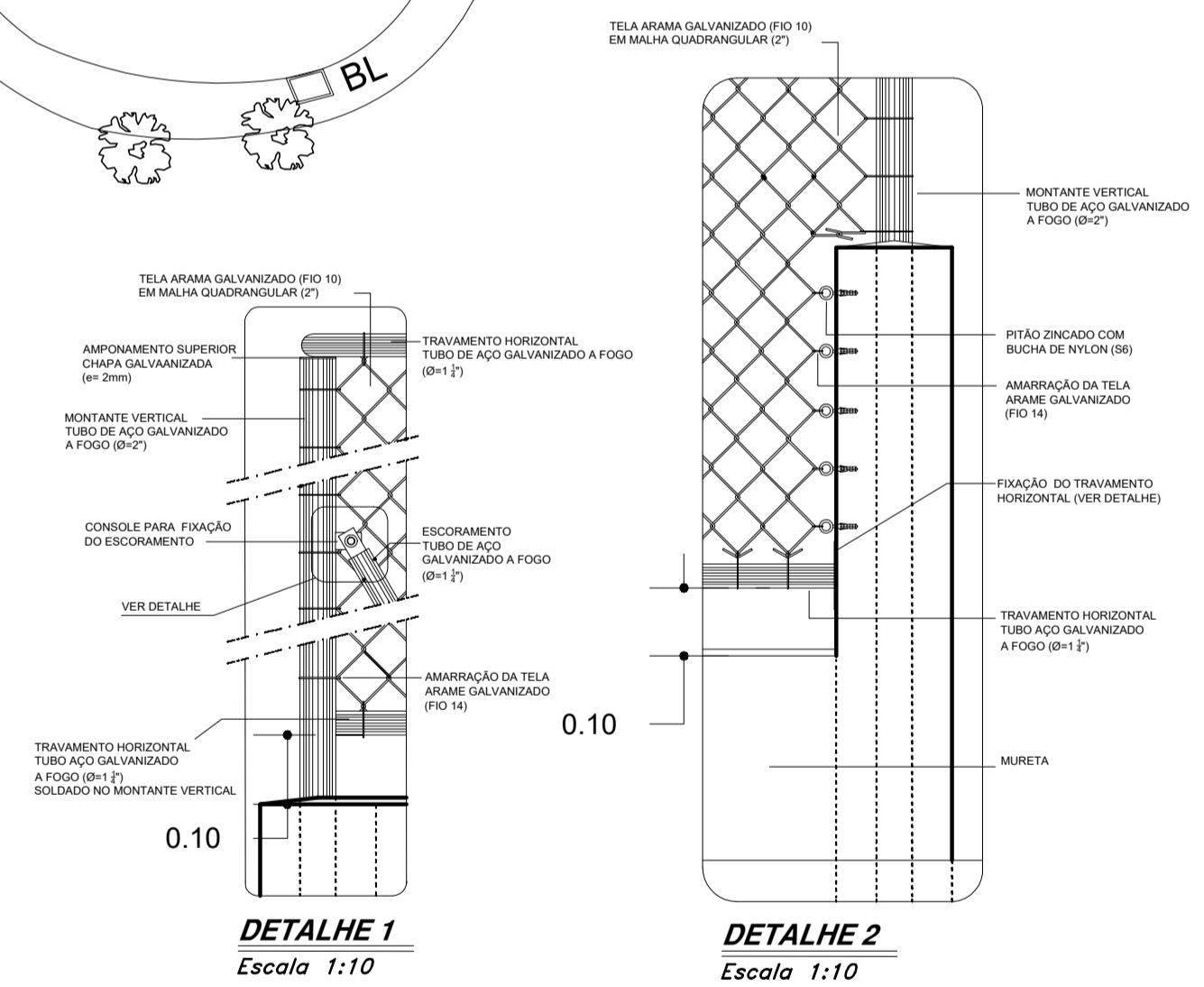
VISTA LATERAL DA QUADRA
Escala 1:50



PLANTA DE IMPLANTAÇÃO
Escala 1:200



VISTA FUNDO DA QUADRA
Escala 1:50



PREFEITURA MUNICIPAL DE CAÇAPAVA
SECRETARIA MUNICIPAL DE PLANEJAMENTO
URBANO E MEIO AMBIENTE

PROJETO
PROJETO - QUADRA DE AREIA ALDEIAS DA SERRA

PÉTALA GONÇALVES LACERDA
PREFEITA MUNICIPAL

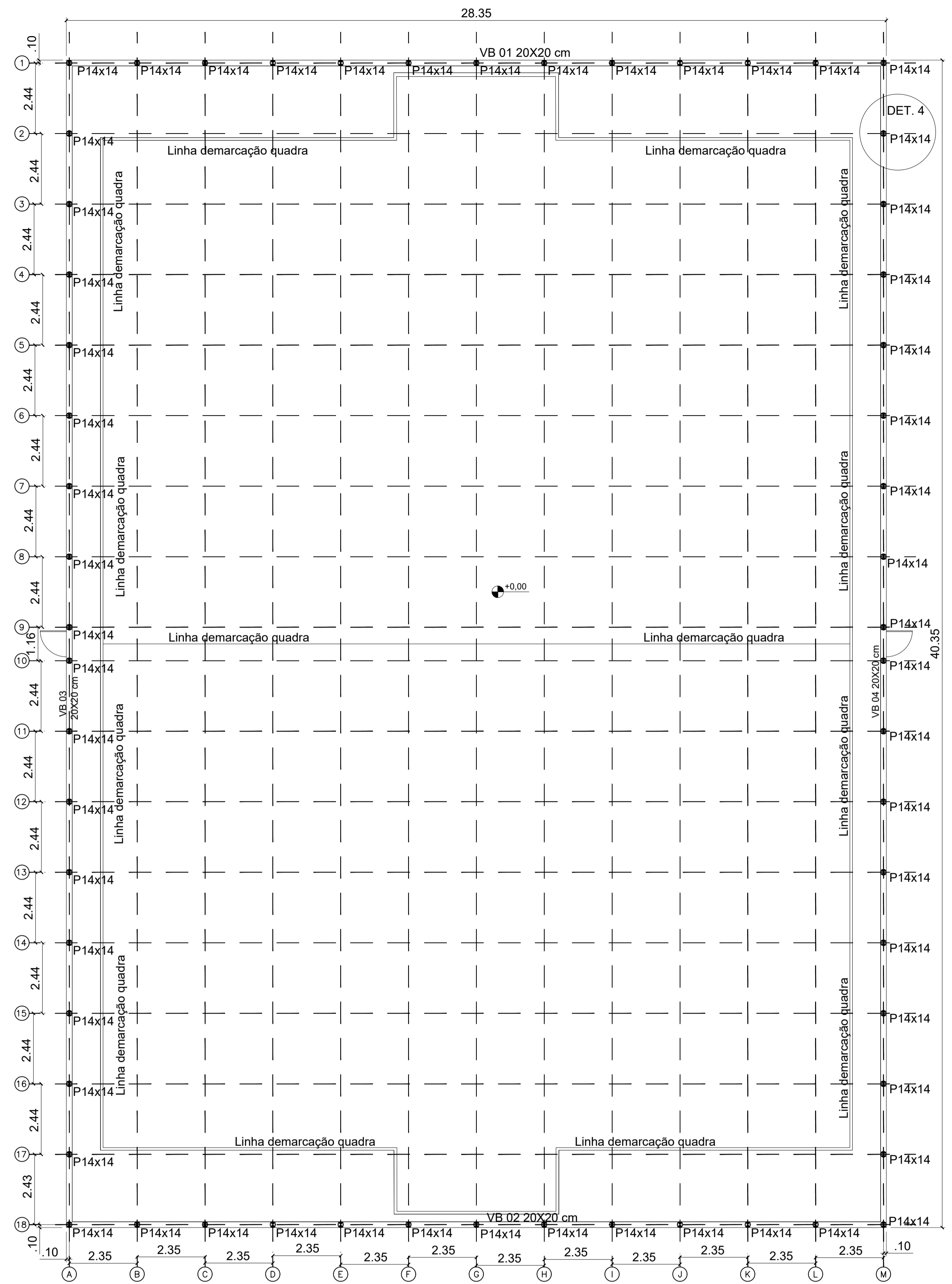


ARQ. JOSÉ CLÓVIS BARBOZA MARCONDES
SECRETÁRIO DE PLANEJAMENTO URBANO E MEIO AMBIENTE

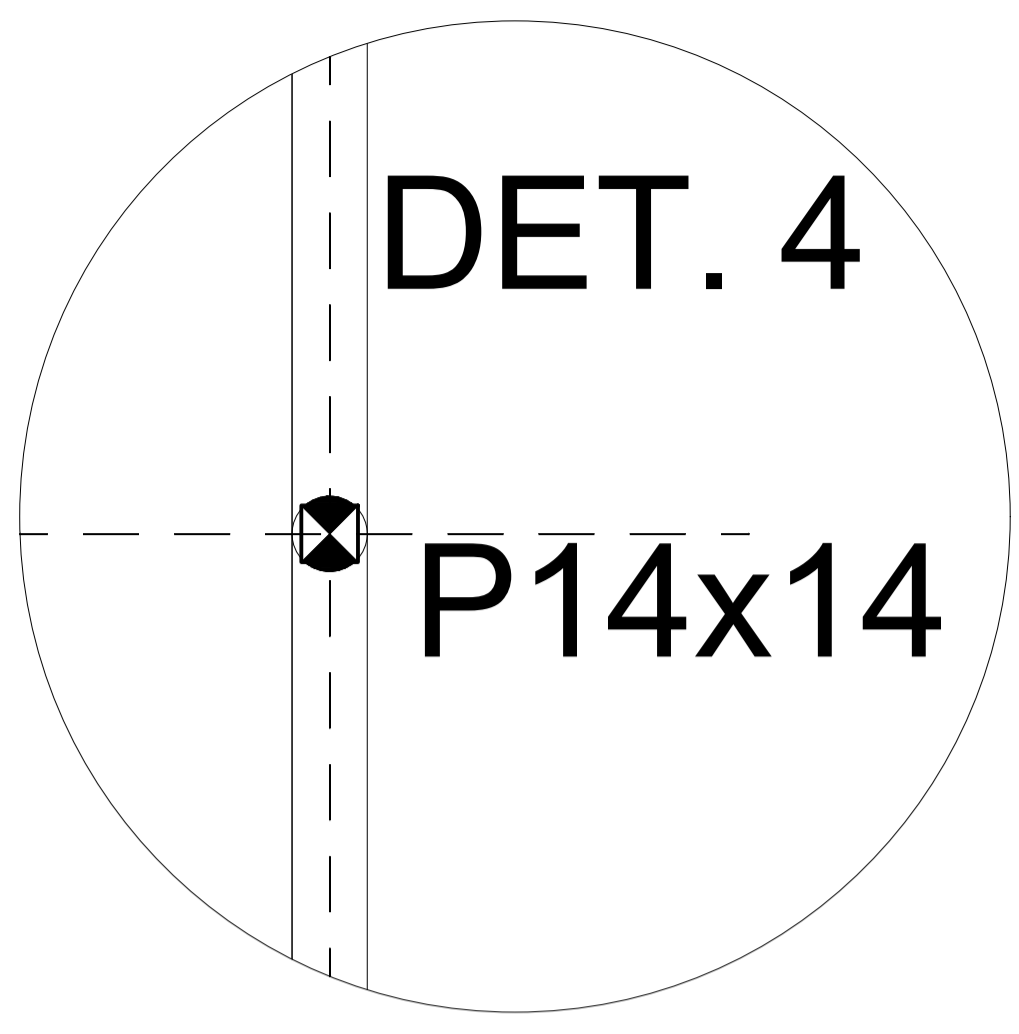
ARQ. ROSAURA FERREIRA DE OLIVEIRA
SECRETÁRIA ADJUNTA DE PLANEJAMENTO URBANO E MEIO AMBIENTE

MARCELO CAMPOS PEREIRA
COORDENADOR DE PROJETOS ARQUITETÔNICOS

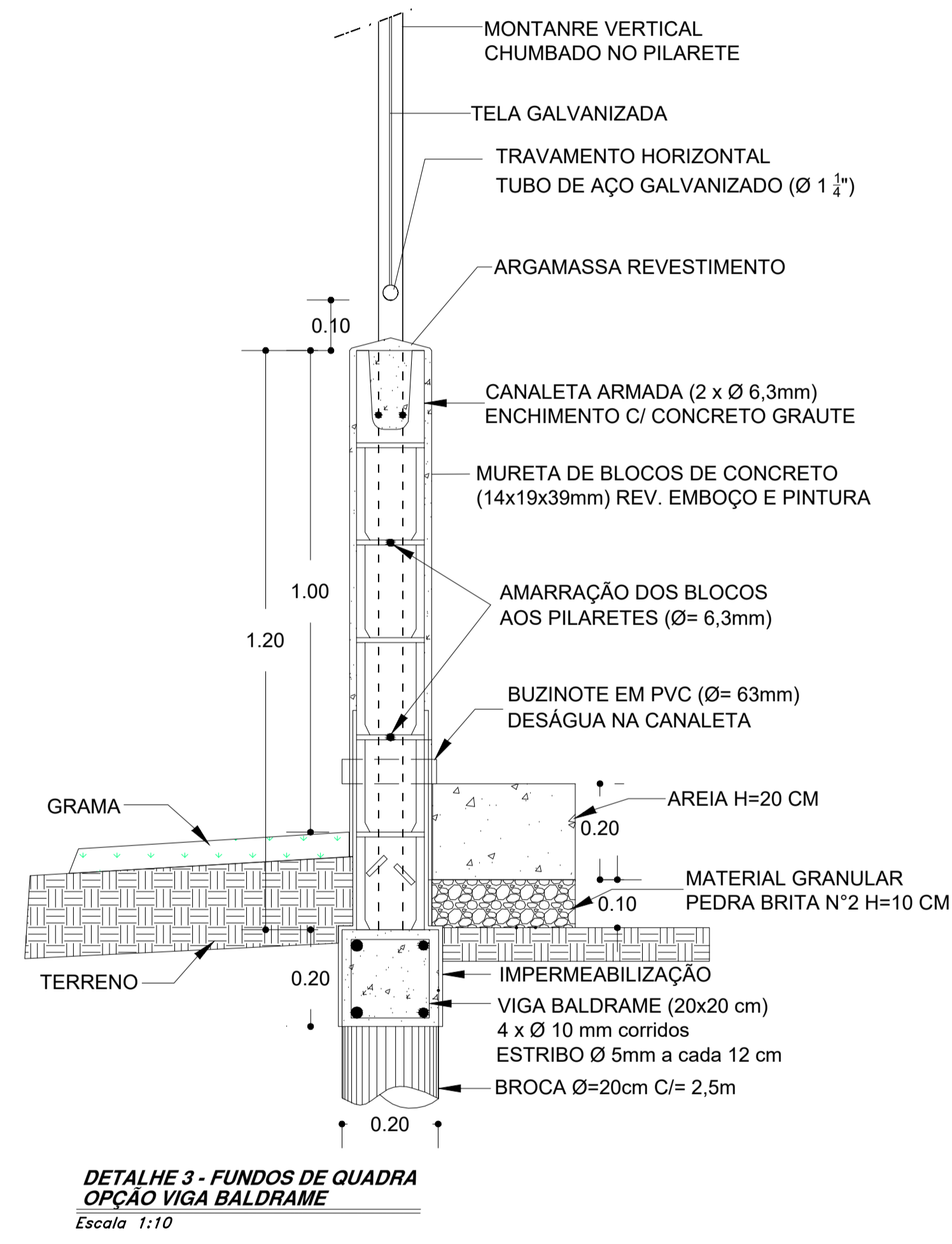
Endereço RUA BENEDICTA AUGUSTA DE PAULA - ALDEIAS DA SERRA		Número do Processo
Cliente MUNICÍPIO DE CAÇAPAVA	ÁREAS Terreno 4208,08m² Construir 1140,49m²	
Projeto PROJETO BÁSICO	Prancha 02/04	
Levantamento XXXXXXXXXX	Escala INDICADA	Data 23/02/2023
		Revisão R01



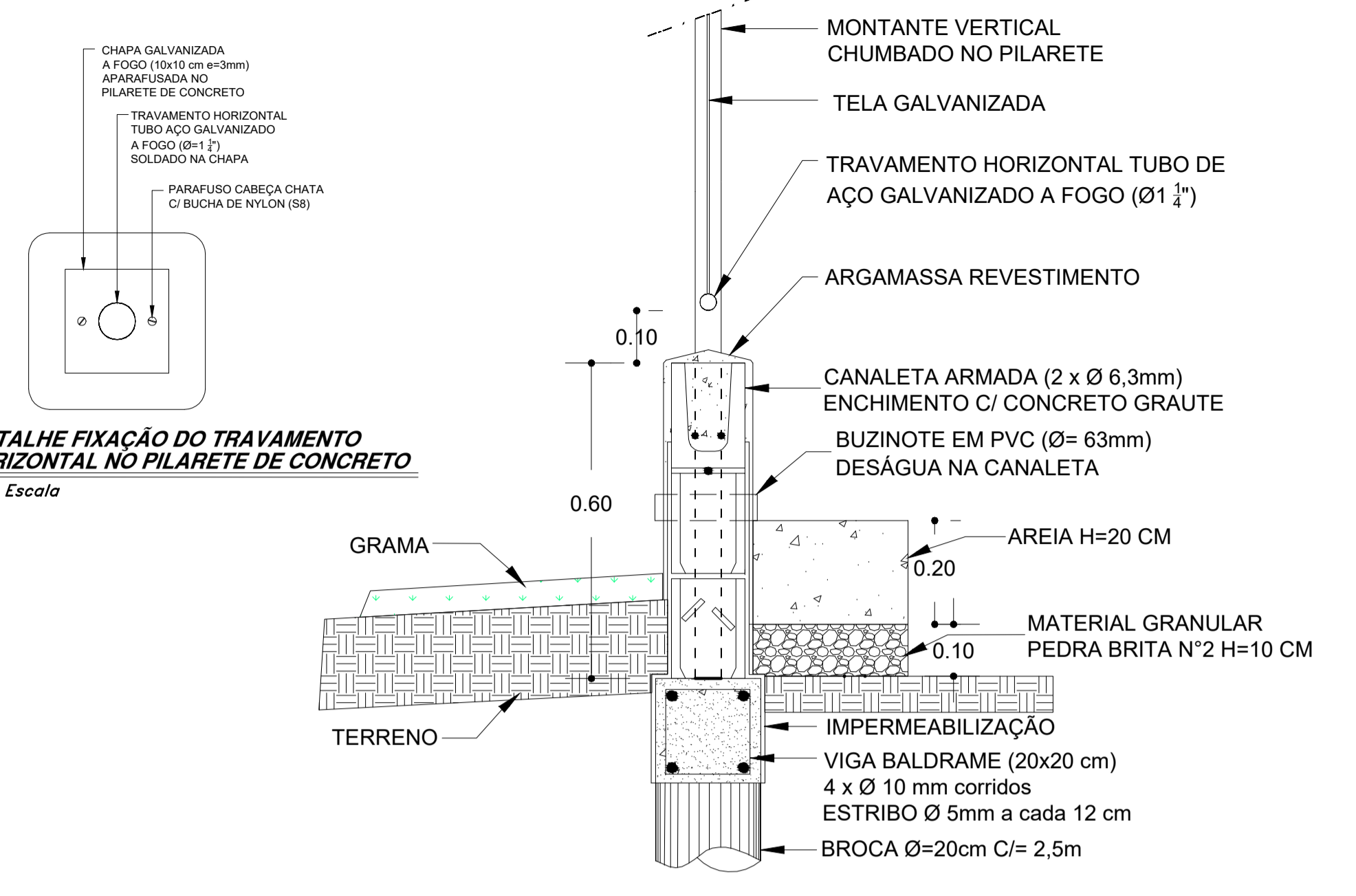
PLANTA-FUNDAÇÃO
Escala 1:100



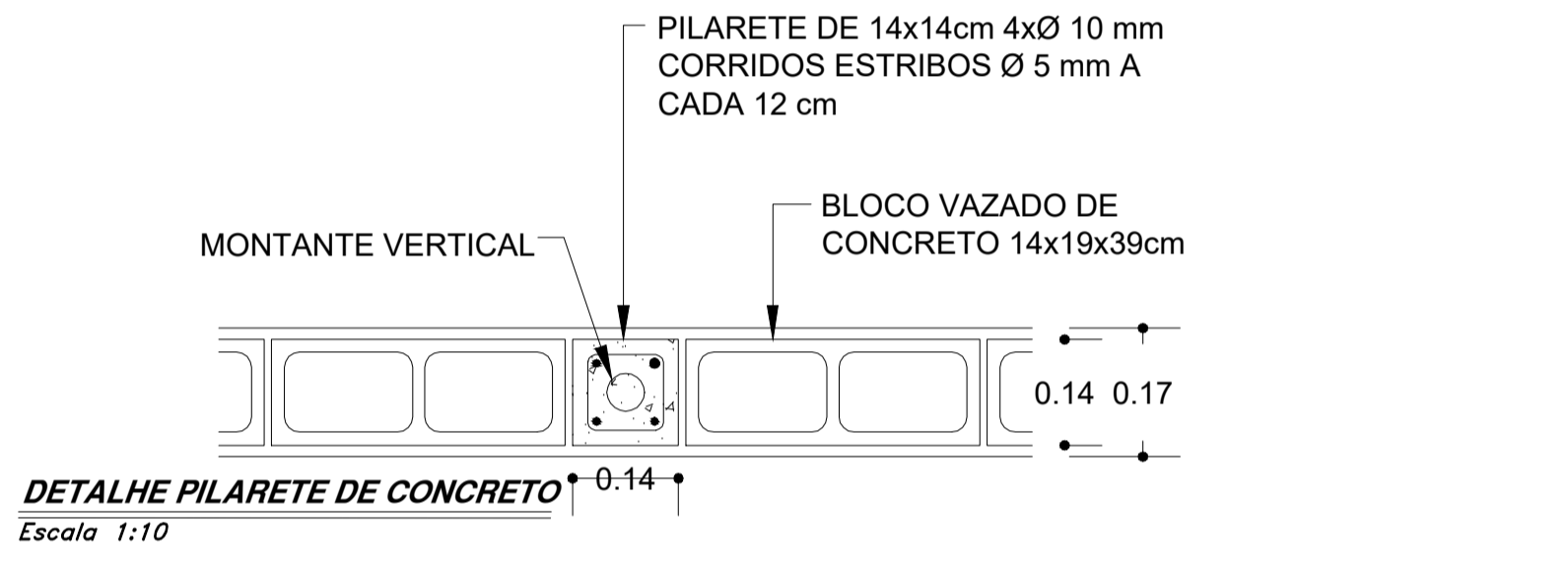
DETALHE 4
Escala 1:20



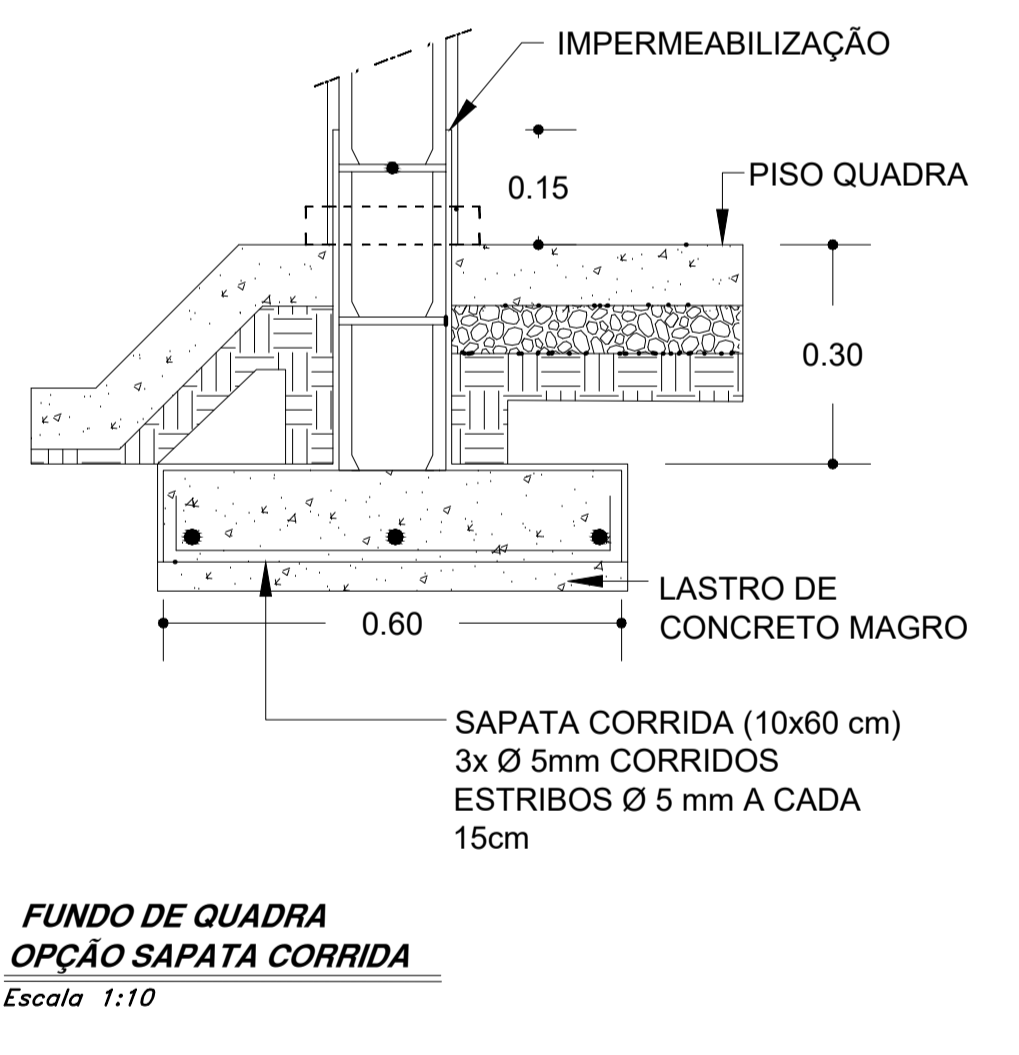
DETALHE 3 - FUNDOS DE QUADRA
OPÇÃO VIGA BALDRAME
Escala 1:10



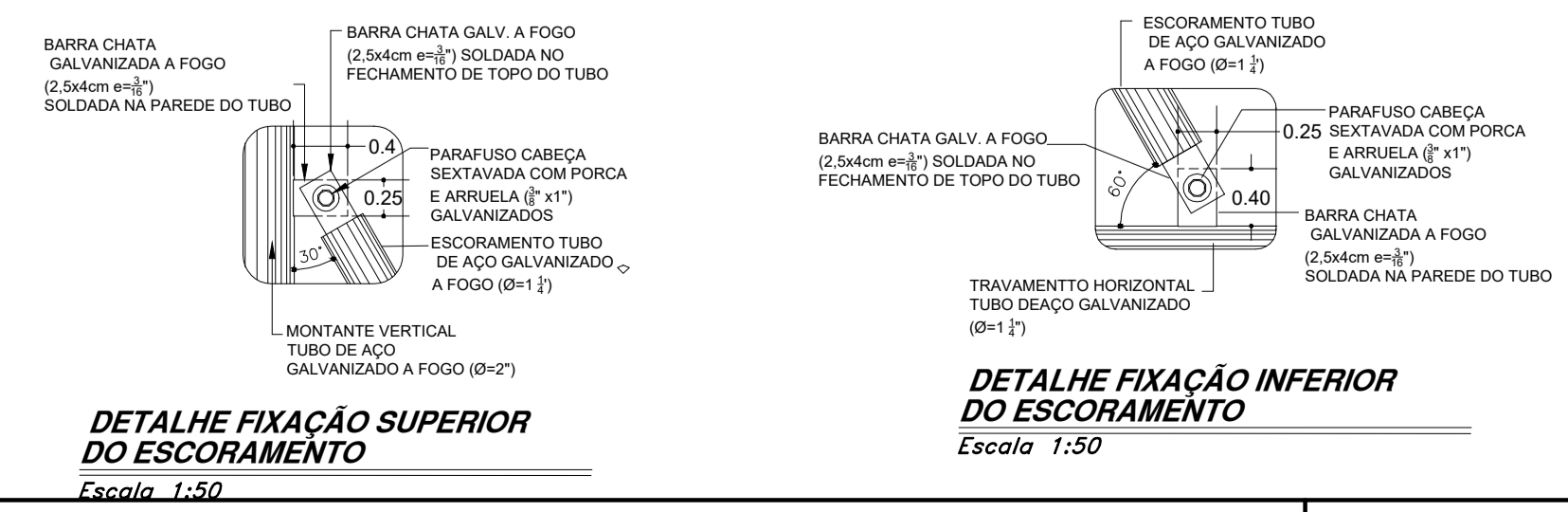
DETALHE 3 - LATERAIS DE QUADRA
OPÇÃO VIGA BALDRAME
Escala 1:10



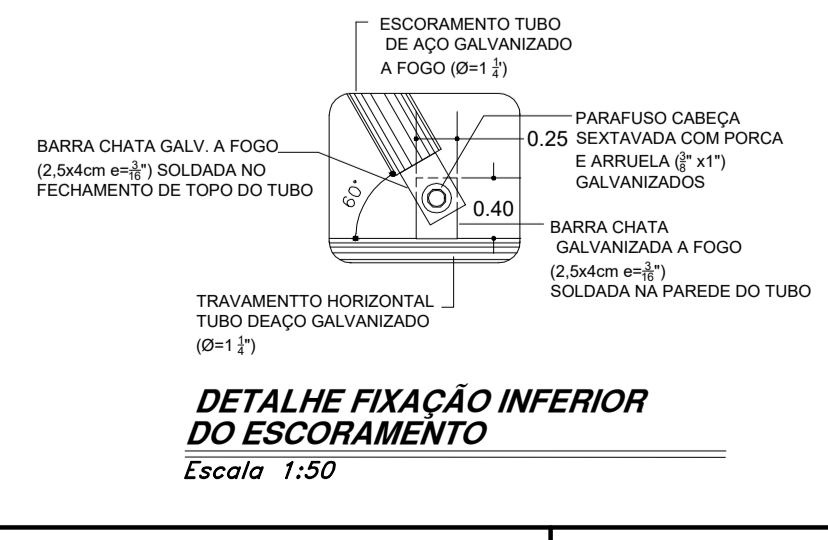
DETALHE PILARETE DE CONCRETO
Escala 1:10



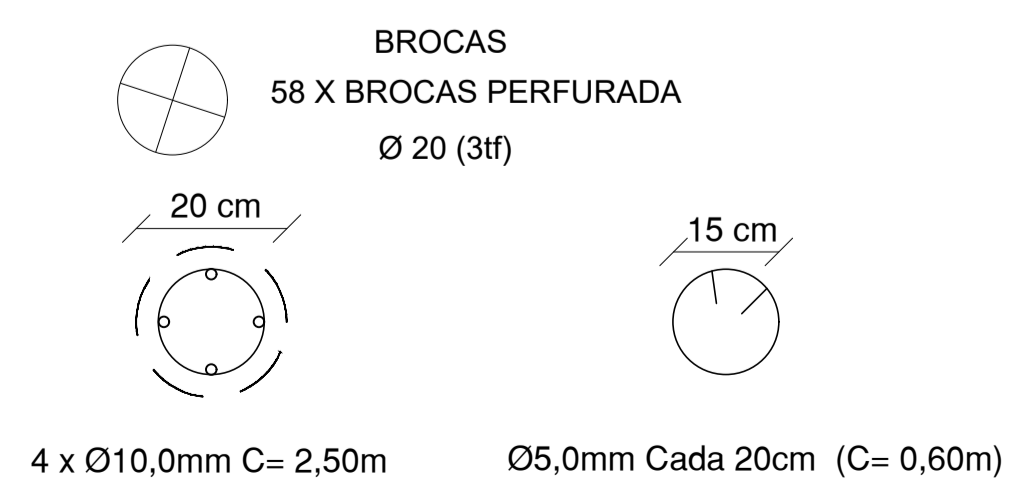
FUNDO DE QUADRA
OPÇÃO SAPATA CORRIDA
Escala 1:10



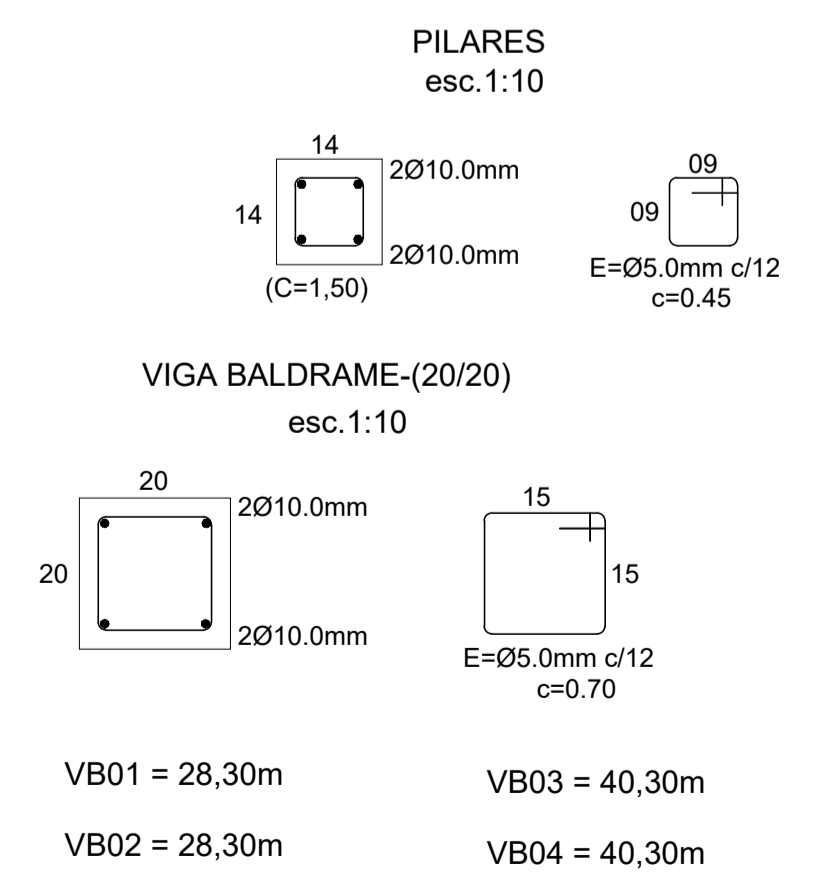
DETALHE FIXAÇÃO SUPERIOR DO ESCORAMENTO
Escala 1:50



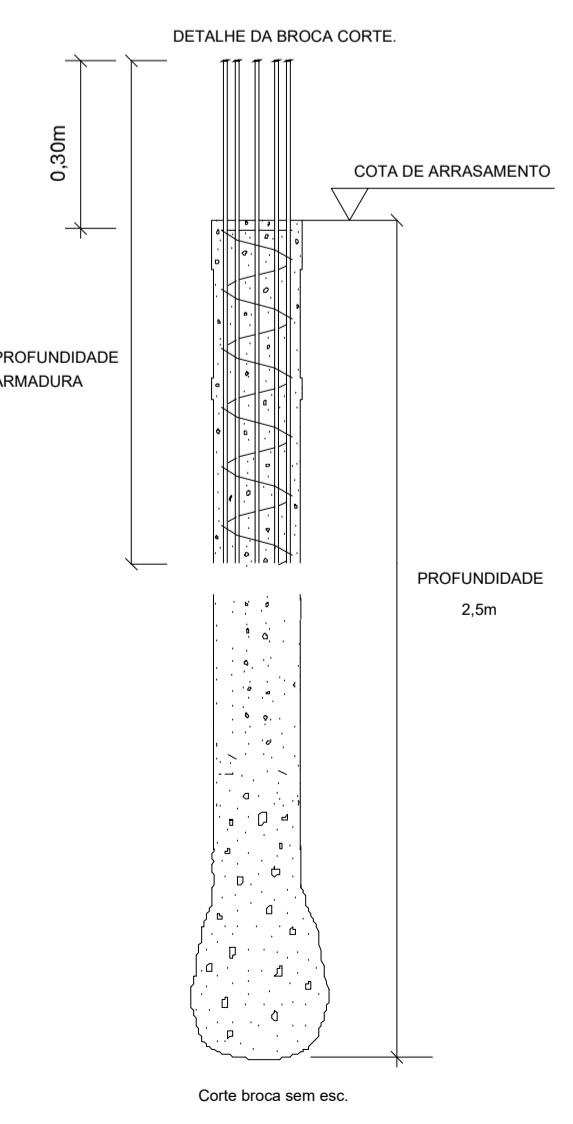
DETALHE FIXAÇÃO INFERIOR DO ESCORAMENTO
Escala 1:50



Plantas sem esc.



VB01 = 28,30m
VB02 = 28,30m
VB03 = 40,30m
VB04 = 40,30m



Detalhe da broca corte.

PREFEITURA MUNICIPAL DE CAÇAPAVA
SECRETARIA MUNICIPAL DE PLANEJAMENTO URBANO E MEIO AMBIENTE

PROJETO - QUADRA DE AREIA ALDEIAS DA SERRA

PÉTALA GONÇALVES LACERDA
PREFEITA MUNICIPAL

ARQ. JOSÉ CLÓVIS BARBOZA MARCONDES
SECRETÁRIO DE PLANEJAMENTO URBANO E MEIO AMBIENTE

ARQ. ROSAURA FERREIRA DE OLIVEIRA
SECRETÁRIA ADJUNTA DE PLANEJAMENTO URBANO E MEIO AMBIENTE

MARCELO CAMPOS PEREIRA
COORDENADOR DE PROJETOS ARQUITETÔNICOS

Endereço: RUA BENEDICTA AUGUSTA DE PAULA - ALDEIAS DA SERRA

Cliente: MUNICÍPIO DE CAÇAPAVA

Projeto: PROJETO BÁSICO - FUNDAÇÃO

Levantamento: XXXXXXXXXX Escala: INDICADA Data: 23/02/2023 Revisão: R01

Número do Processo: 03/04

ÁREAS: Terreno 4208,08m² Construído 1140,49m²

