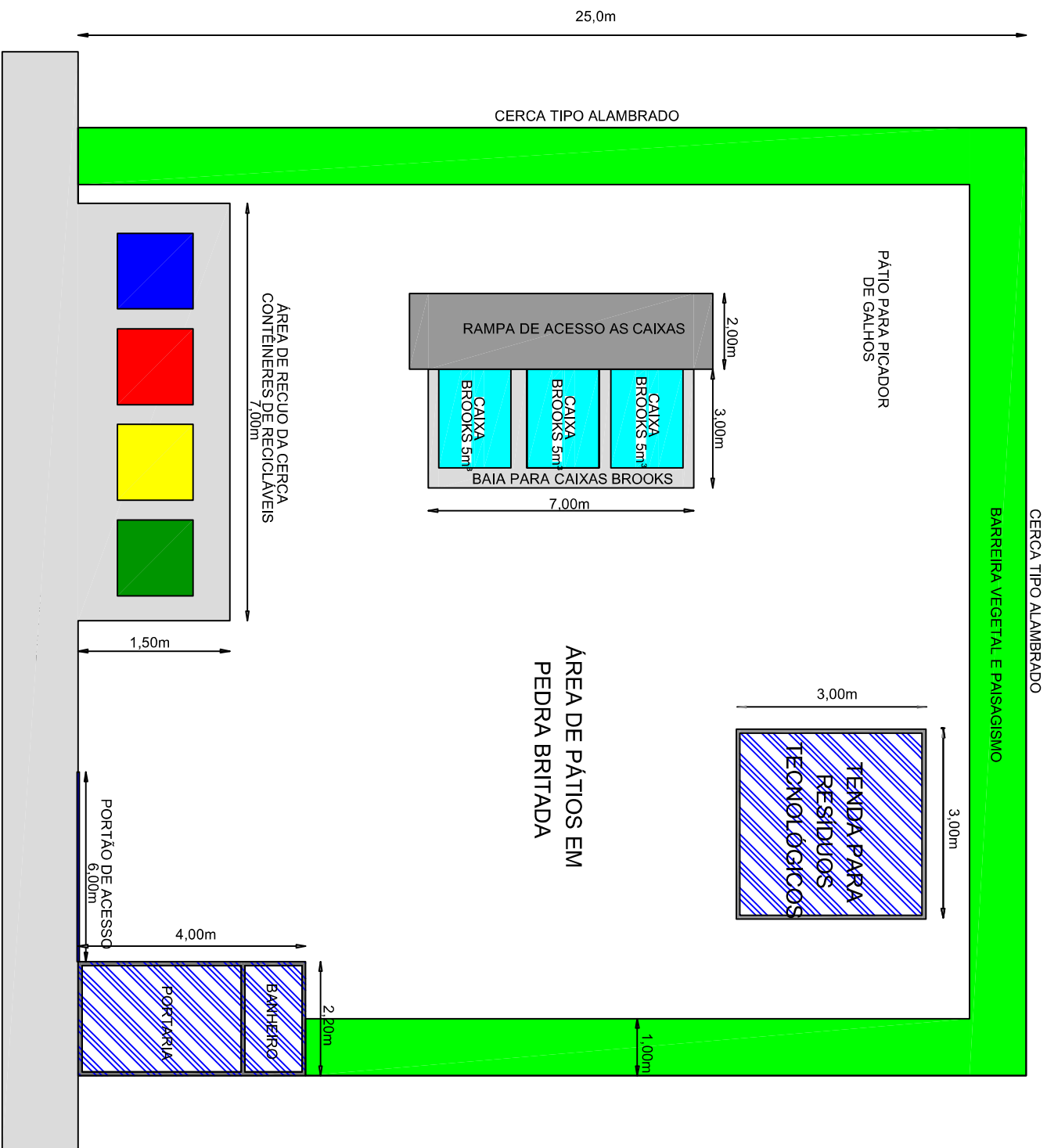
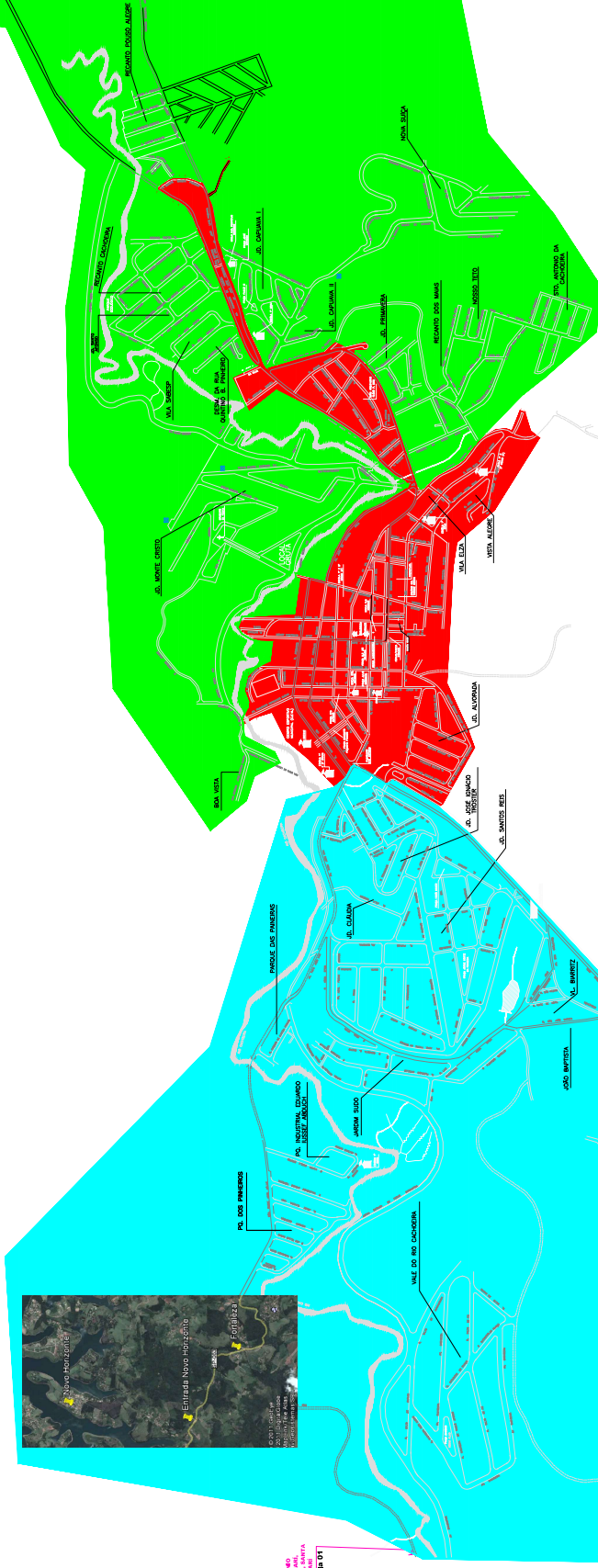
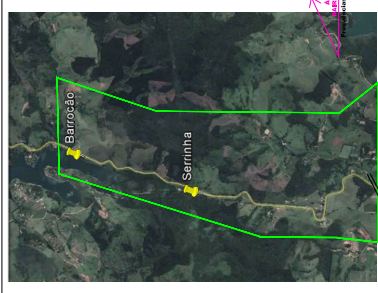


LAY-OUT SUGERIDO DO ECOPONTO

25,0m

ÁREA TOTAL SUGERIDA: 625 m²





- LEGENDA**
- Coleta Diária
 - Coleta 2ª, 4ª e 6ª-feira
 - Coleta 3ª, 5ª e Sábado
 - Área Rural (Ver Tabela 01)

OBSERVAÇÃO:
 A frequência de coleta dos pontos deste
 projeto está na mesma escala do mapa.

TABELA 01 - COLETA DOMICILIAR ÁREA RURAL - NÃO CONSTA EM MAPA

Item	LOCAIS ATENDIDOS	NÚMERO DE LUXURAS	FREQUÊNCIA	Diário de Coleta
1	Bairro Pinhal, Condomínio Nádico, Reseta do Jaguar, Parque Nacional do Jaguar, Bairro Resolida, Barracuda, Santa Maria e Enseada do Jaguar	15	2X/Semana	Segunda e Quinta-Feira
2	Bairro do Pão, Abatinha Acima, Casa de São João (Bairro do Pão) e Pracinha (Casa Grande)	9	1X/Semana	Quinta-Feira
3	Pregas, Vila Alegre, Têla Lugos, Vale Verde, Pôrto Rico.	22	2X/Semana	Terça e Quinta-Feira



ÁREA RURAL
 BARRIO PINHAL, CONDOMÍNIO NÁDICO, RESETA DO JAGUAR, PARQUE NACIONAL DO JAGUAR, BARRIO DO PÃO, ABATINHA ACIMA, CASA DE SÃO JOÃO (BARRIO DO PÃO) E PRACINHA (CASA GRANDE) e PREGAS, VILA ALEGRE, TELA LUGOS, VALE VERDE, PORTO RICO.

ÁREA RURAL
 BARRIO DO PÃO, ABATINHA ACIMA, CASA DE SÃO JOÃO (BARRIO DO PÃO) E PRACINHA (CASA GRANDE) e PREGAS, VILA ALEGRE, TELA LUGOS, VALE VERDE, PORTO RICO.

