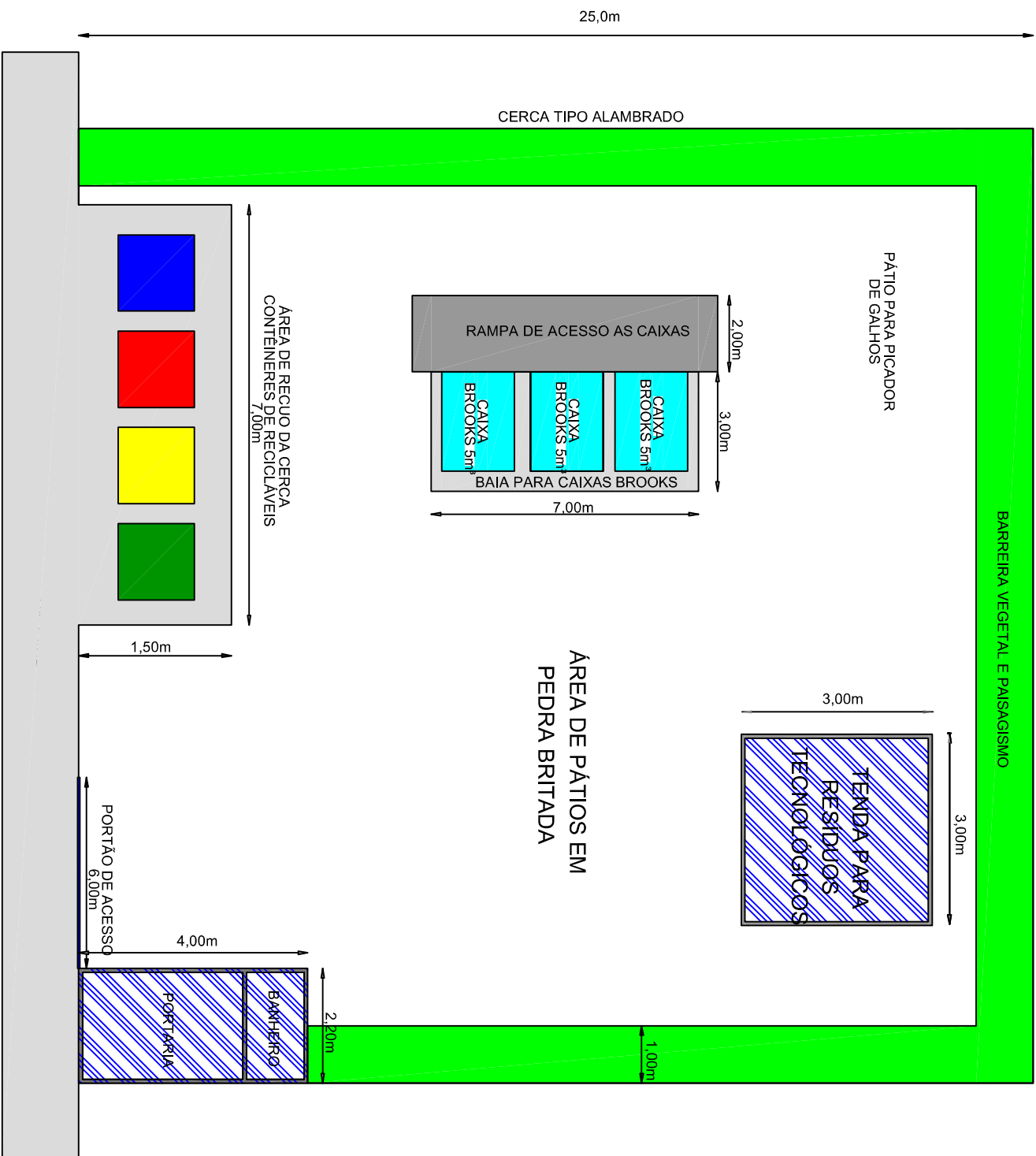
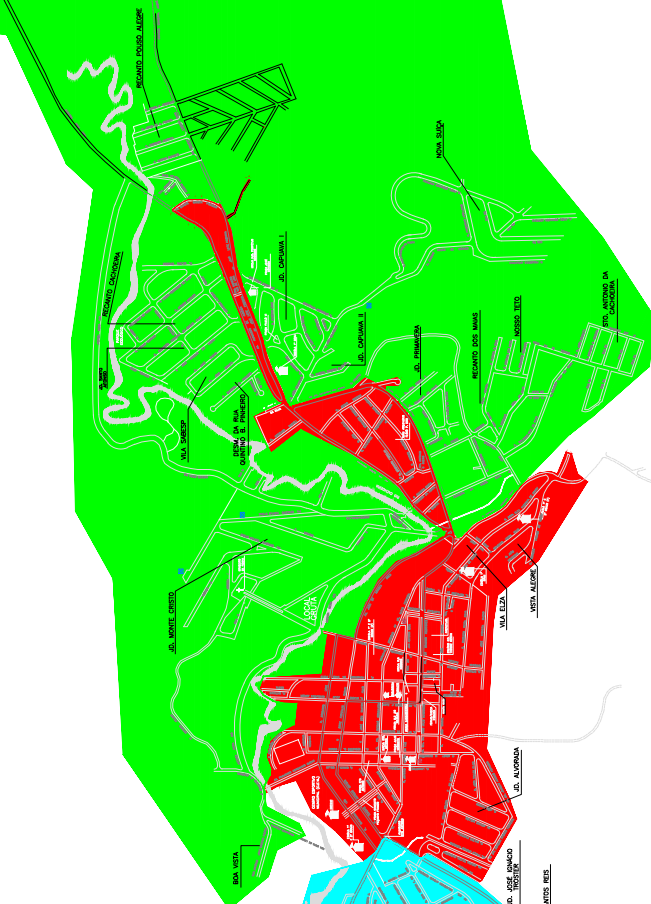
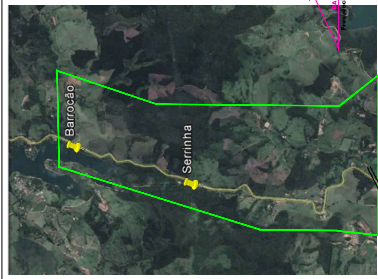


LAY-OUT SUGERIDO DO ECOPONTO

25,0m

ÁREA TOTAL SUGERIDA: 625 m²





LEGENDA

- Coleta Diária
- Coleta 2ª, 4ª e 6ª-feira
- Coleta 3ª, 5ª e Sábado
- Área Rural (Ver Tabela 01)

OBSERVAÇÃO:
 A frequência de coleta dos pontos deste
 projeto está em conformidade com o mapa.

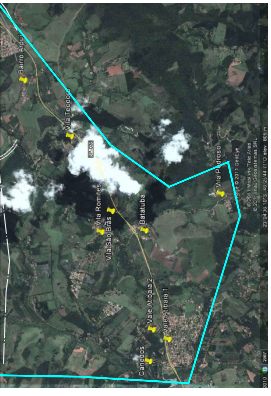
TABELA 01 - COLETA DOMICILIAR ÁREA RURAL - NÃO CONSTA EM MAPA

| Item | LOCAIS ATENDIDOS | NÚMERO DE LUXURIAS | FREQUÊNCIA | Diário de Coleta |
|------|--|--------------------|------------|------------------------|
| 1 | Bairro Pinhal, Condomínio Nádico, Reseta do Jaguar, Parque Nacional do Jaguar, Bairro Resolida, Barracada, Santa Maria e Estrada do Jaguar | 15 | 2X/Semana | Segunda e Quinta-Feira |
| 2 | Bairro do Pão, Abatinha Acima, Casa do Sertão (Bairro do Sertão) e Pracinha (Casa Grande) | 9 | 1X/Semana | Quinta-Feira |
| 3 | Pregas, Vila Alegre, Têla Lugos, Vale Verde, Pôrto Rico. | 22 | 2X/Semana | Terça e Quinta-Feira |



ÁREA RURAL
 BARRIO PINHAL, CONDOMÍNIO NÁDICO, RESETA DO JAGUAR, PARQUE NACIONAL DO JAGUAR, BARRIO DO PÃO, ABATINHA ACIMA, CASA DO SERTÃO (BARRIO DO SERTÃO) E PRACINHA (CASA GRANDE)
 Frequência: Ver Tabela 01

ÁREA RURAL
 BARRIO DO PÃO, ABATINHA ACIMA, CASA DO SERTÃO (BARRIO DO SERTÃO) E PRACINHA (CASA GRANDE)
 Frequência: Ver Tabela 01



PREFEITURA MUNICIPAL DE PIRACAJÁ

SERVIÇO: ÁREA DE COLETA DOMICILIAR

BARRIO: PIRACAJÁ

ESCALA: _____

REVISÃO: _____

FOLHA: _____

DATA: _____