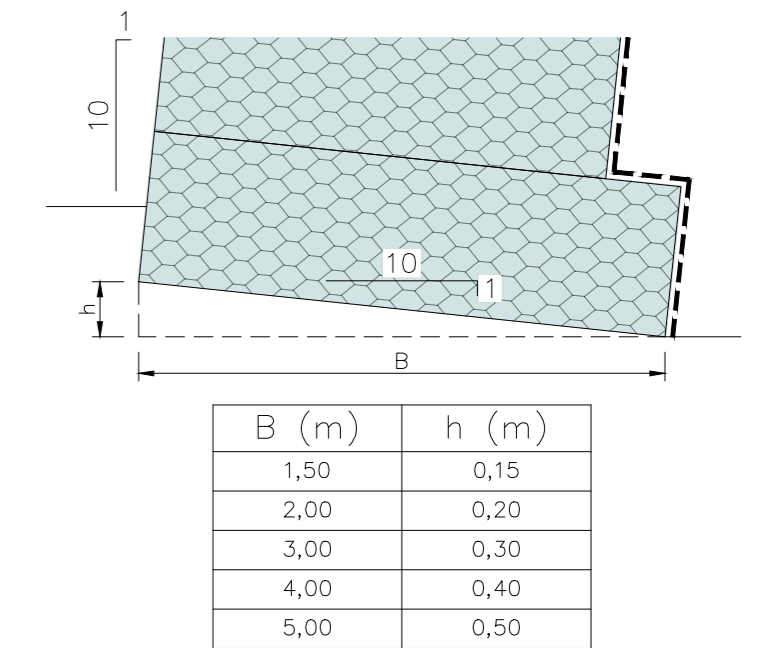
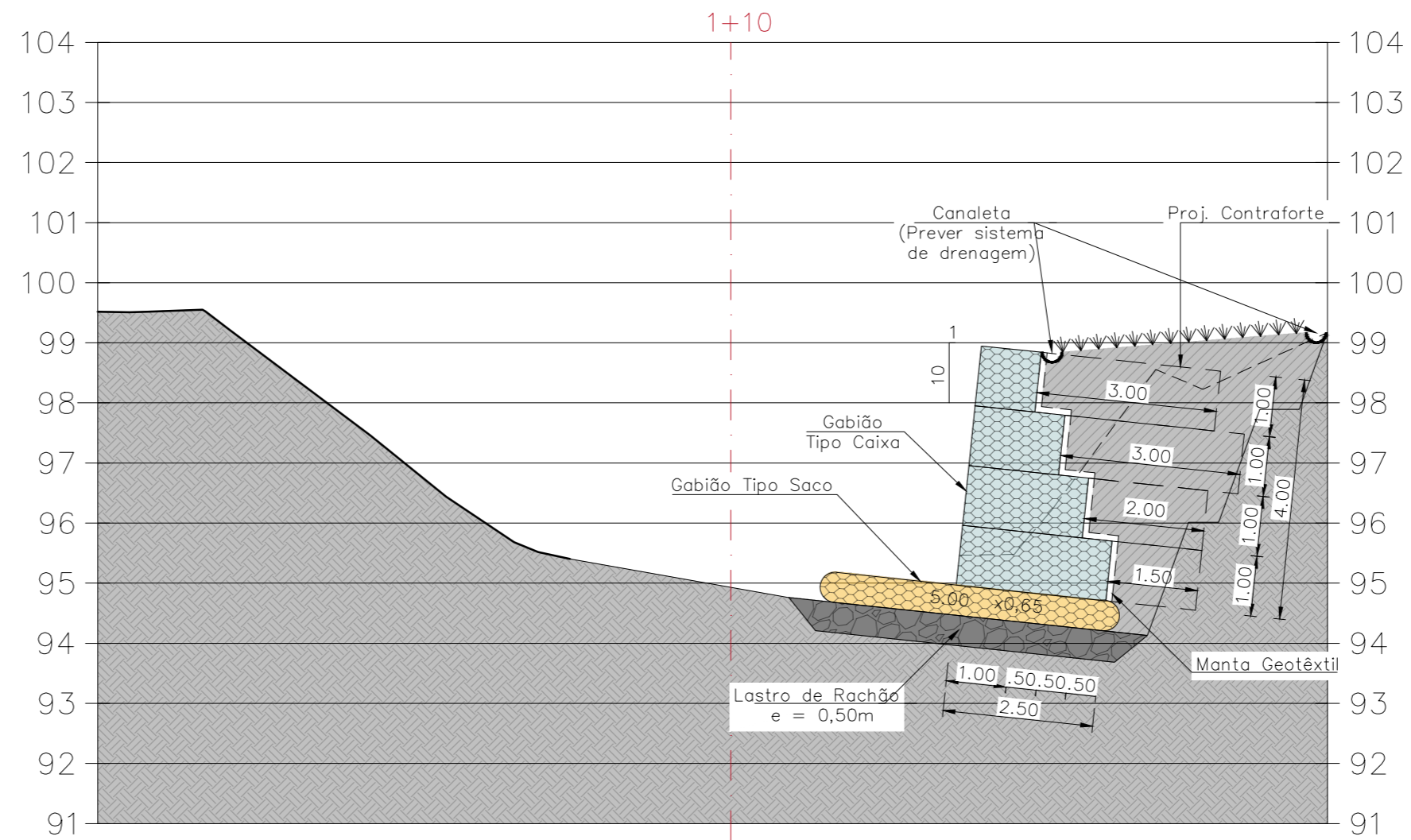
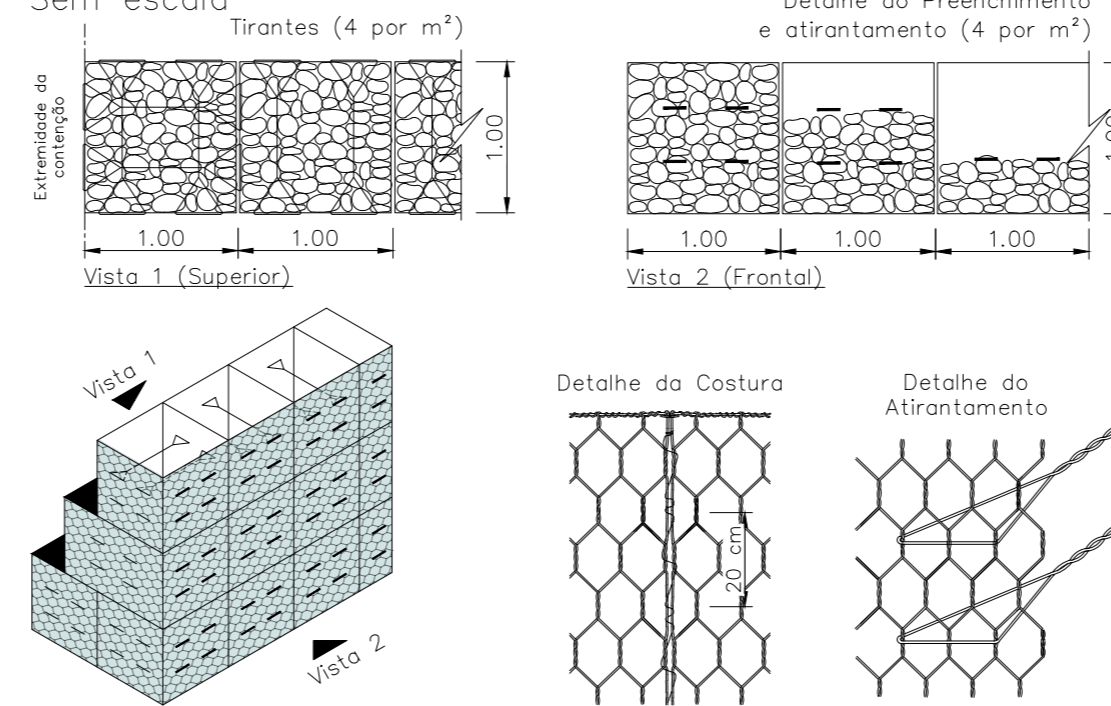


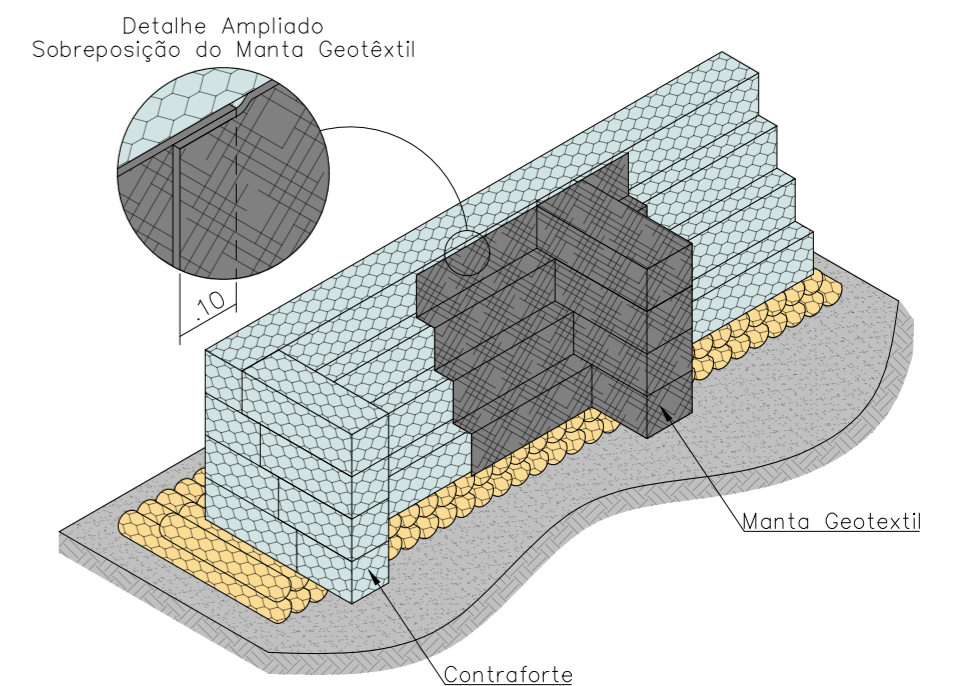
AVENIDA . DR. BENEDITO ELIAS DE SOUZA



Detalhe da Amarração da Malha e Tirantes Sem escala



Detalhe em Perspectiva dos contrafortes Sem Escala



NOTAS

1. A estabilidade da estrutura proposta deverá ser analisada mediante a utilização de parâmetros de resistência dos solos de aterro e fundação, que deverão ser obtidos através de ensaios específicos;
2. Os solos utilizados como reaterro não deverão apresentar matéria orgânica e outras impurezas, e deverão apresentar expansividade inferior a 2,0% (ensaio CBR);
3. O aterro deverá ser compactado em camadas com espessura máxima acabada de 25 cm, até atingir o grau de compactação mínima de 98% em relação à energia normal de compactação, e desvio de umidade máxima de 2%. Junto à face, com largura mínima de 1,0 m, a compactação deve ser processada através do uso de placas vibratórias ou sapos mecânicos, para evitar dano pela proximidade do rolo compactador;
4. A execução da face, colocação dos Gabiões e a execução do aterro devem ser simultâneas, ou seja, o levantamento do muro deve ser efetuado concomitantemente com a execução do aterro;
5. Para execução da estrutura aqui apresentada, deverão ser realizados ensaios de campo e laboratório a fim de verificar e confirmar as características dos solos e o nível freático;
6. A topografia do terreno natural e as cotas de projeto deverão ser confirmadas para locação da estrutura proposta;
7. As escavações próximas à estrutura proposta não deverão comprometer a integridade da mesma;
8. Este estudo tem como finalidade a apresentação da geometria e estimativa de custos, portanto todos os dados hidráulicos, geotécnicos e geométricos deverão ser verificados e confirmados;
9. Deverá ser previsto cobertura vegetal dos taludes expostos para proteção contra erosões superficiais;

LEGENDA

- Gabião Tipo Caixa 80
- Gabião Tipo Saco 80
- Geotêxtil
- Aterro compactado com material de boa qualidade
- Solo natural
- Pedra rachão

REVISÕES

REV.	DESCRIÇÃO	DESENHISTA	VERIFICAÇÃO	DATA
0	VERSÃO INICIAL			14/03/25

OBJETO

Muro de Gabião

SOLUÇÃO

Muro de Contenção em Gabiões
Planta, Seção, Frontal, Detalhes

SOLICITANTE

Prefeitura Municipal de Taubaté

Local

Córrego do Convento Velho – Av. Benedito Elias de Souza,
Jardim Jaraguá. Taubaté, SP

ESCALA

INDICADA

Eng. Jefferson Estefano
CREA 0600754444