

RELAÇÃO DO AÇO

AÇO	N	DIAM (mm)	QUANT	C.UNIT (cm)	C.TOTAL (cm)
CA60	1	5.0	232	93	21576
	2	5.0	2	272	544
	3	5.0	17	71	1207
CA50	4	8.0	2	282	564
	5	8.0	2	316	632
	6	8.0	2	403	806
	7	8.0	2	456	912
	8	8.0	2	272	544
	9	8.0	2	412	824
	10	8.0	2	446	892
	11	8.0	2	281	562
	12	8.0	2	326	652
	13	8.0	2	677	1354
	14	8.0	2	711	1422
	15	8.0	2	290	580
	16	8.0	2	302	604
	17	8.0	2	957	1914
	18	8.0	1	200	200
	19	8.0	1	558	558
	20	8.0	4	991	3964
	21	8.0	2	949	1898
	22	8.0	1	495	495
	23	10.0	2	990	1980
	24	10.0	1	280	280
	25	10.0	2	959	1918

RESUMO DO AÇO

AÇO	DIAM (mm)	C.TOTAL (m)	PESO + 10% (kg)
CA50	8.0	193.8	84.1
CA60	10.0	41.8	28.3
	5.0	233.3	39.6

PESO TOTAL (kg)

CA50 112.4

CA60 39.6

Volume de concreto (C-25) = 2.53 m³
Área de forma = 50.34 m²

RELAÇÃO DO AÇO

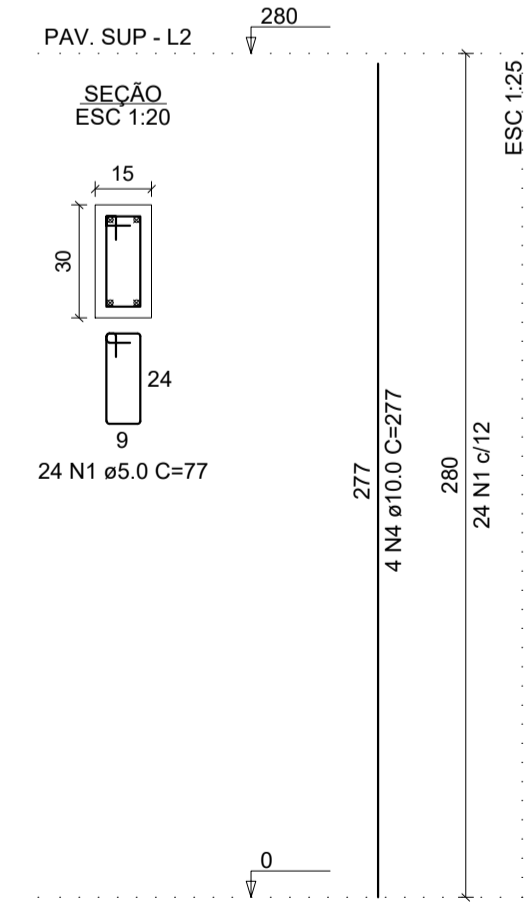
AÇO	N	DIAM (mm)	QUANT	C.UNIT (cm)	C.TOTAL (cm)
CA60	1	5.0	264	77	20328
	2	5.0	24	67	1608
	3	5.0	38	47	1786
CA50	4	10.0	48	277	13296
	5	10.0	8	217	1736

RESUMO DO AÇO

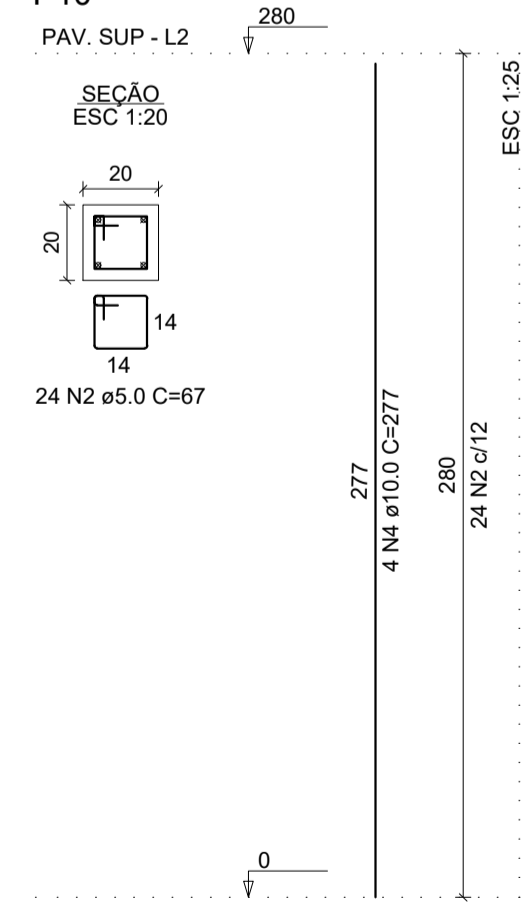
AÇO	DIAM (mm)	C.TOTAL (m)	PESO + 10% (kg)
CA50	10.0	150.3	101.9
CA60	5.0	237.2	40.2

Volume de concreto (C-25) = 1.60 m³
Área de forma = 32.60 m²

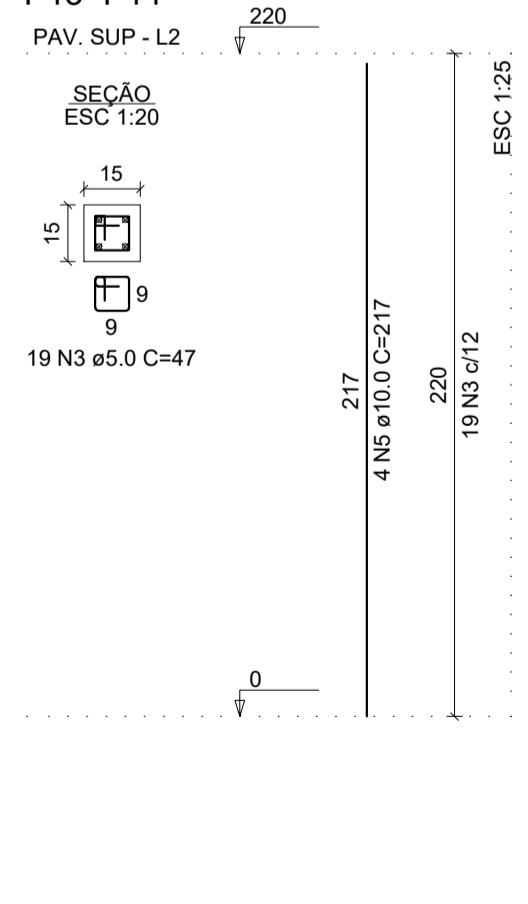
P1=P2=P3=P4=P5=P6=
=P7=P8=P9=P11=P12



P10



P13=P14



NOTAS:

- 1 - MEDIDAS EM CENTÍMETRO, BITOLAS EM MILÍMETRO, EXCETO ONDE INDICADO;
- 2 - CONCRETO FUNDAÇÃO fck >= 20,0 MPa; CONCRETO SUPERESTRUTURA fck >= 25,0 MPa;
- 3 - COBRIMENTO DA ARMAÇÃO = 2,5 cm;
- 4 - DOBRAMENTO DAS BARRAS DE ACORDO COM A NORMA NBR-6118;
- 5 - MEDIDAS EM CENTÍMETROS, ELEVAÇÕES EM METROS;
- 6 - MÓDULO DE ELASTICIDADE INICIAL DO CONCRETO NBR118/2003 ECI=5600 fck (EM MPa)

DISTRIBUIÇÃO AUTOMÁTICA DE CÓPIAS

CLASSIFICAÇÃO	FEITO	VISTO	APROV.	DATA	APROV.	DATA
c						
b						
a						

ALTERAÇÕES

DESENHISTA: WADSON CORCINI	ENGR. CIVIL: EDUARDO PEREIRA REAL CREA MG 41.091/D	<p>PREFEITURA MUNICIPAL DE RIO DOCE</p> <p>MAURO PEREIRA MARTINS</p> <p>PROGRAMA MORAR MELHOR</p> <p>PROJETO ESTRUTURAL</p> <p>PILARES E VIGAS PAV. SUPERIOR - NÍVEL +2,80</p>	
VISTO:	VISTO:		
APROV.:	APROV.:		
DATA: MAIO / 2022	DATA REVISÃO:		
ENDEREÇO: A SER DEFINIDO PELO DEPARTAMENTO DE HABITAÇÃO		FOLHA: 03/03	ESC. INDICADAS