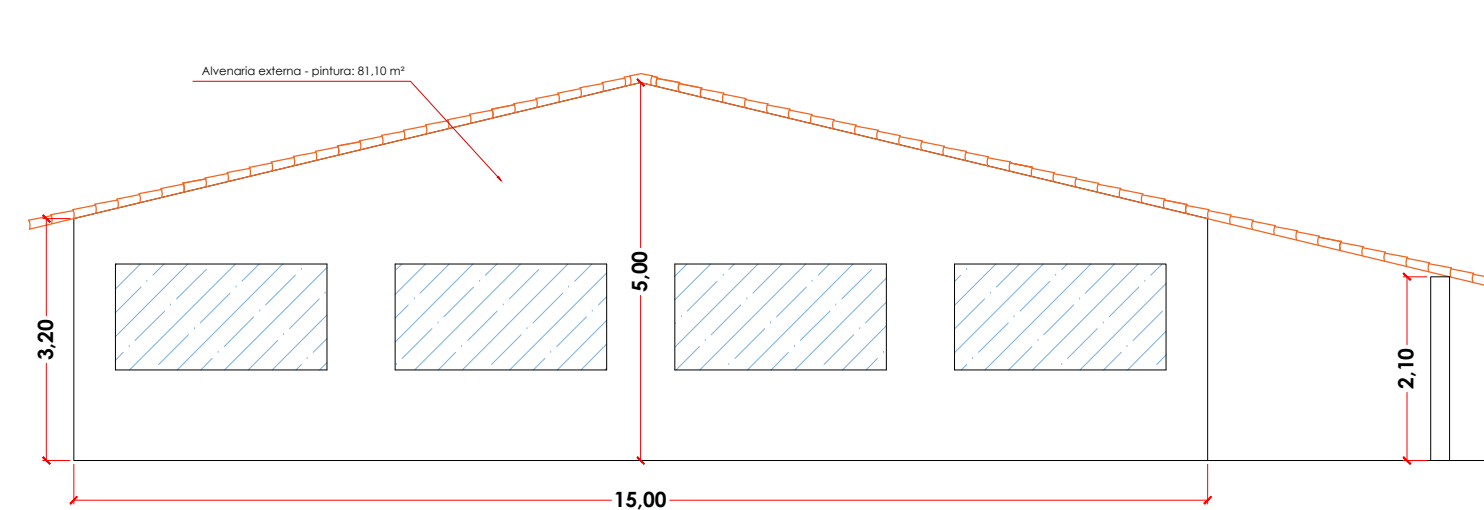
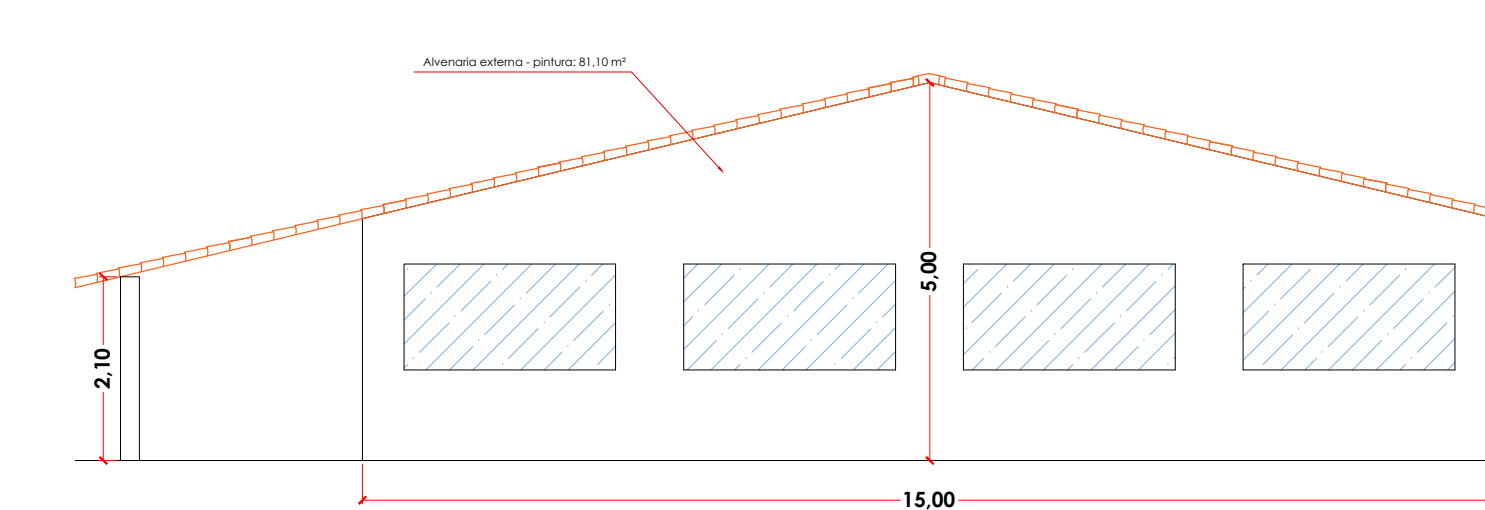


CADILHARIA - E.M.E.F. EVALDO JOSÉ ZENARI						
Nº	QUANTIDADE	LARGURA	ALTURA	PROPORÇÃO	MATERIAL	TPQ
P1	30	0,80m	2,10m	-	ALVENARIA	ALVEN
P2	4	0,90m	2,10m	-	ALCO	ALCO
P3	30	0,70m	0,50m	0,30m	ALCO	ALCO
P4	4	0,90m	1,30m	0,30m	ALCO	ALCO
P5	1	2,80m	2,10m	-	ALVENARIA	ALVEN
P6	1	2,80m	2,10m	-	ALCO	ALCO
P7	1	2,80m	2,10m	-	ALCO	ALCO
P8	1	1,40m	2,10m	-	ALCO	ALCO
P9	1	2,80m	2,10m	-	ALCO	ALCO
P10	1	2,80m	2,10m	-	ALCO	ALCO
P11	27	2,80m	1,80m	1,10m	ALCO	ALCO
P12	2	3,80m	1,80m	1,20m	ALCO	ALCO
P13	2	2,80m	1,80m	1,20m	ALCO	ALCO
P14	2	1,80m	1,80m	1,20m	ALCO	ALCO
P15	3	2,80m	1,80m	1,20m	ALCO	ALCO
P16	4	2,80m	1,80m	1,20m	ALCO	ALCO
P17	1	2,80m	1,80m	1,20m	ALCO	ALCO
P18	1	2,80m	1,80m	1,20m	ALCO	ALCO
P19	1	2,80m	1,80m	1,20m	ALCO	ALCO
P20	1	2,80m	1,80m	1,20m	ALCO	ALCO
P21	1	2,80m	1,80m	1,20m	ALCO	ALCO
P22	1	2,80m	1,80m	1,20m	ALCO	ALCO
P23	1	2,80m	1,80m	1,20m	ALCO	ALCO
P24	1	2,80m	1,80m	1,20m	ALCO	ALCO
P25	1	2,80m	1,80m	1,20m	ALCO	ALCO
P26	1	2,80m	1,80m	1,20m	ALCO	ALCO
P27	1	2,80m	1,80m	1,20m	ALCO	ALCO
P28	1	2,80m	1,80m	1,20m	ALCO	ALCO
P29	1	2,80m	1,80m	1,20m	ALCO	ALCO
P30	1	2,80m	1,80m	1,20m	ALCO	ALCO

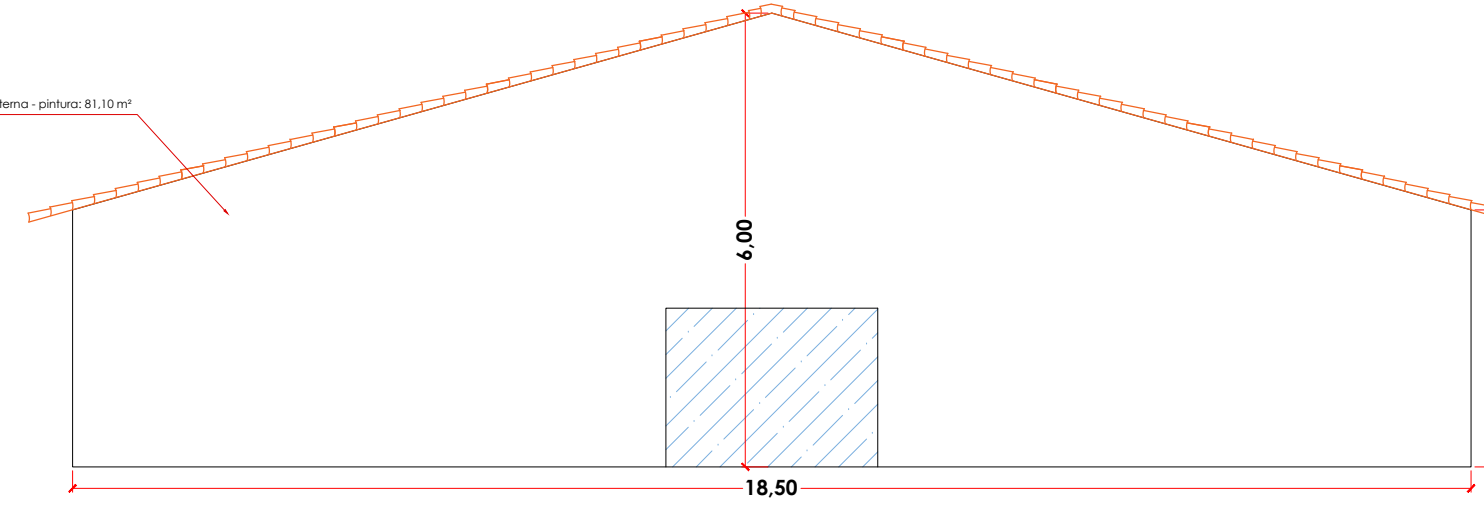
PLANTA BAIXA - E.M.E.F. EVALDO JOSÉ ZENARI
SEM ESCALA



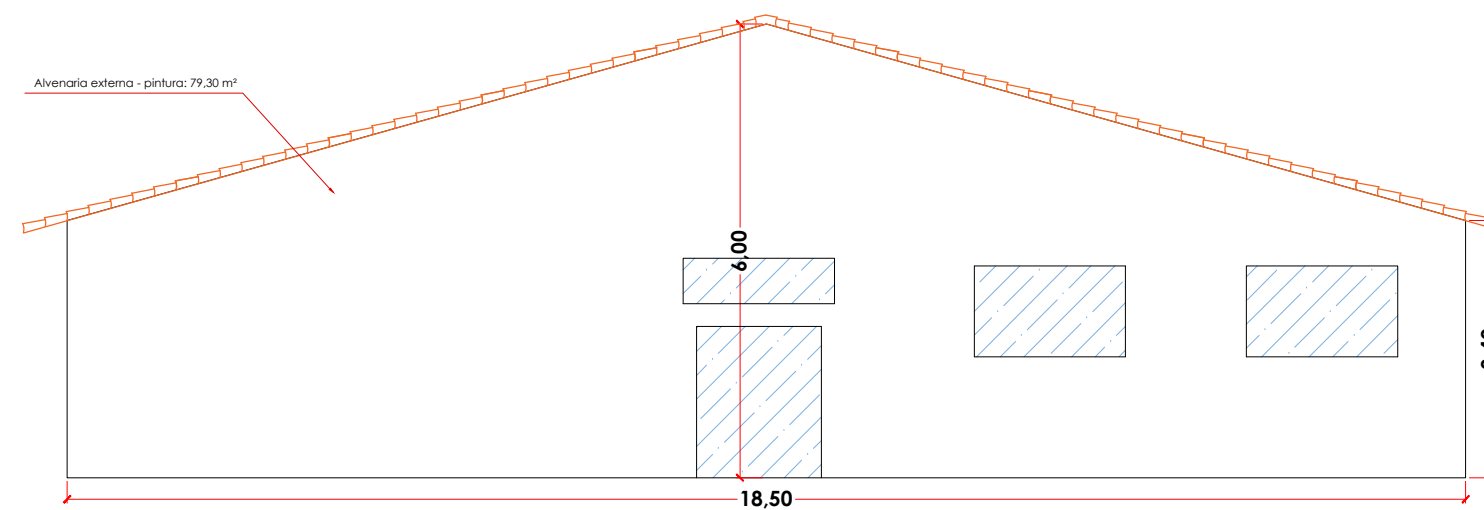
LATERAL DIREITA - BLOCO 2 - E.M.E.F. EVALDO JOSÉ ZENARI
ESCALA: 1/100



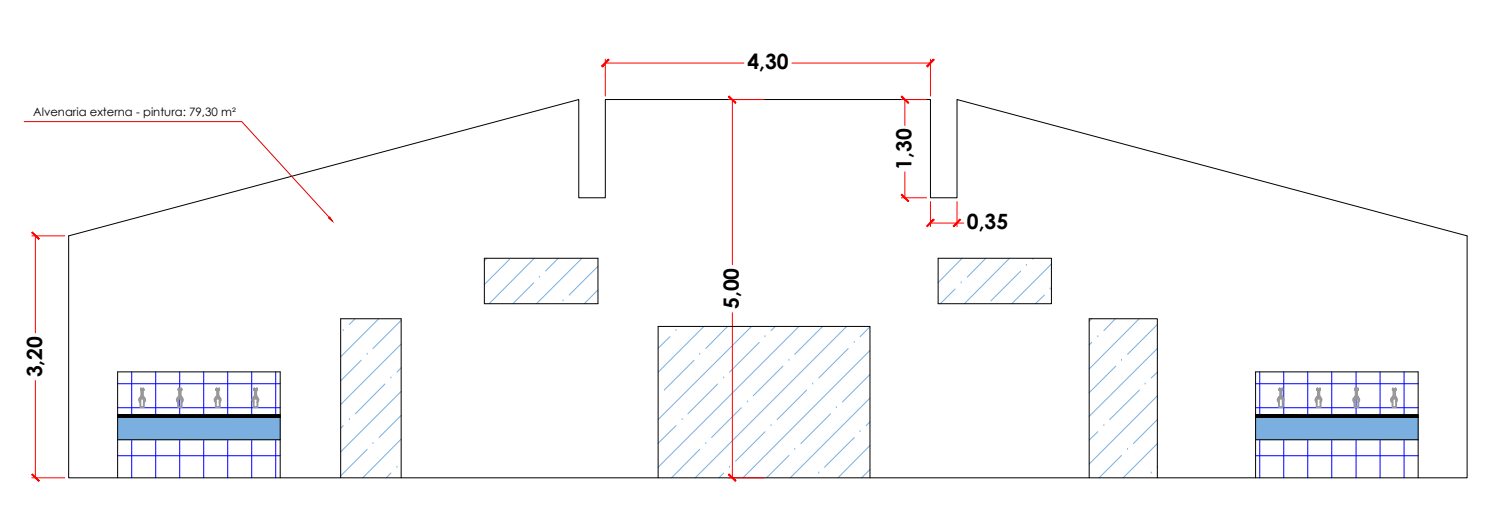
LATERAL ESQUERDA - BLOCO 2 - E.M.E.F. EVALDO JOSÉ ZENARI
ESCALA: 1/100



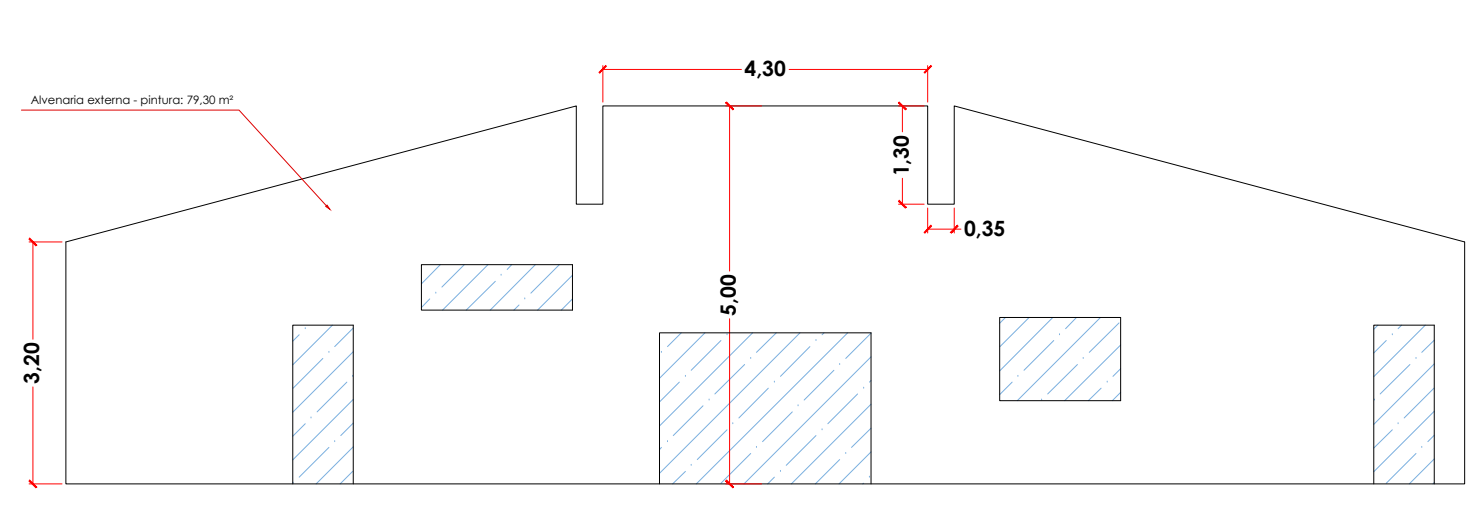
FUNDO - BLOCO 1 - E.M.E.F. EVALDO JOSÉ ZENARI
ESCALA: 1/100



FRENTE - ADMINISTRAÇÃO - E.M.E.F. EVALDO JOSÉ ZENARI
ESCALA: 1/100



FRENTE - BLOCO 1 - E.M.E.F. EVALDO JOSÉ ZENARI
ESCALA: 1/100



FUNDO - ADMINISTRAÇÃO - E.M.E.F. EVALDO JOSÉ ZENARI
ESCALA: 1/100

**PREFEITURA MUNICIPAL
DE ESTIVA GERBI**

FOLHA
UNICA

OBRA:
PINTURA DA ESCOLA E.M.E.F. EVALDO JOSÉ ZENARI

LOCAL:
AVENIDA ÂNGELO ZANCO, N° 1302, BAIRRO JARDIM TAGUÁ II,
MUNICÍPIO DE ESTIVA GERBI/SP

PROPRIETÁRIO:
MUNICÍPIO DE ESTIVA GERBI

SITUAÇÃO SEM ESCALA

QUADRO DE ÁREAS	
E.M.E.F. EVALDO JOSÉ ZENARI	
PINTURA DO PRÉDIO	
ALVENARIA INTERNA/EXTERNA.....	2.759,08 m²
PINTURA DO MURO	
ALVENARIA INTERNA/EXTERNA.....	1.426,07 m²
TOTAL DE PINTURA.....	4.185,15 m²

PREFEITO MUNICIPAL
MARCIO ROBERTO PAVAN

JANIE ABREU JUNIOR
SECRETÁRIO DE OBRAS E PLANEJAMENTO
ENGENHEIRO CIVIL - CREA/SP: 50701955/1
ART: 262025062542