



# PREFEITURA MUNICIPAL CONCHAL

## Boletim N°606

### CASOS CONFIRMADOS

<b>6.300</b>	<b>ÓBITOS</b>	<b>93</b>
<b>CONFIRMADOS</b>	<b>CURADOS</b>	<b>6.202</b>
	<b>MONITORADOS</b>	<b>5</b>

<b>TOTAL DE CASOS SUSPEITOS</b>	<b>20.027</b>
<b>CASOS DESCARTADOS</b>	<b>13.727</b>
<b>AGUARDANDO RESULTADO</b>	<b>0</b>

### CASOS NOVOS NOS ÚLTIMOS 7 DIAS

<b>5</b>	<b>SEXO MASCULINO</b>	<b>1</b>
<b>CASOS NOVOS</b>	<b>SEXO FEMININO</b>	<b>4</b>

### HOSPITALIZADOS

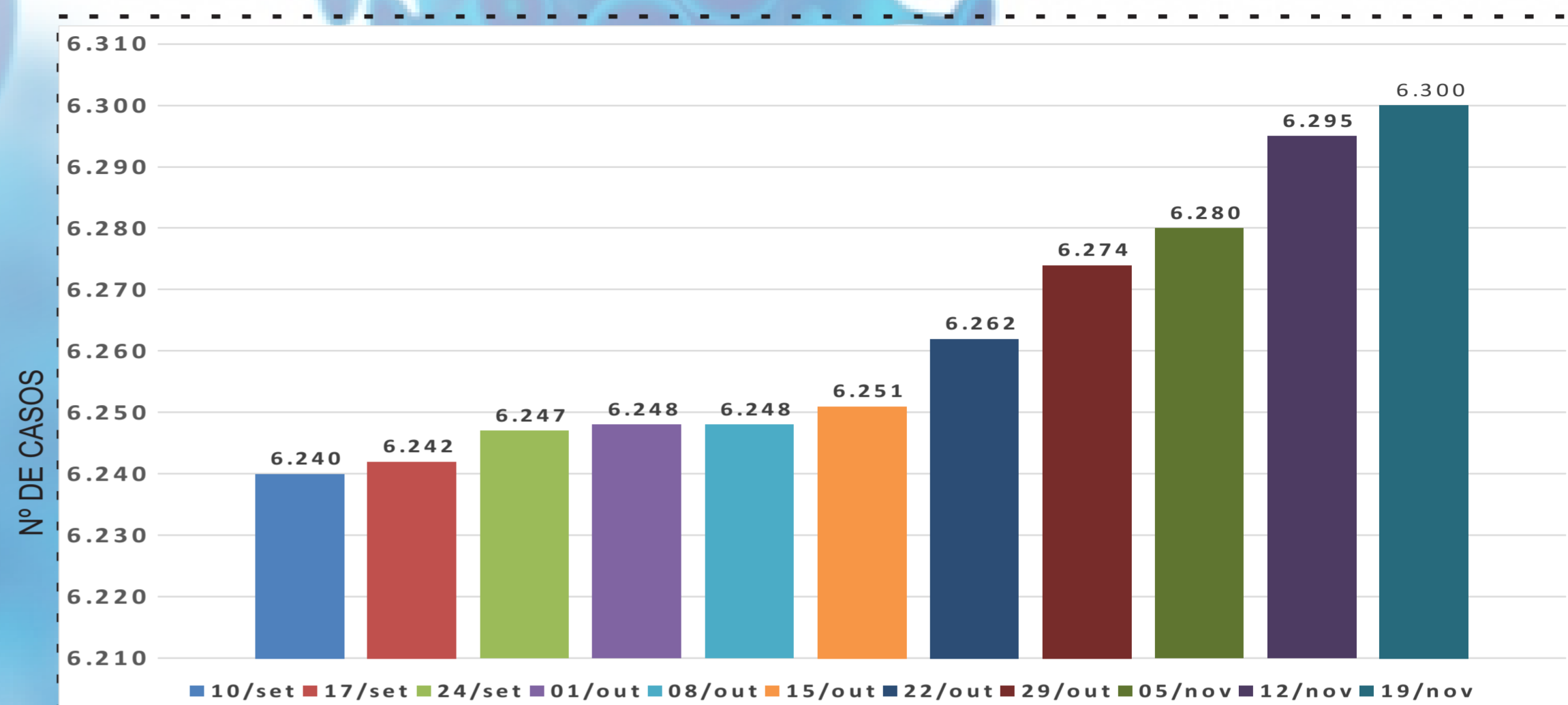
<b>0</b>	<b>SEXO MASCULINO</b>	<b>0</b>
<b>HOSPITALIZADOS</b>	<b>SEXO FEMININO</b>	<b>0</b>

### INTERNAÇÕES

<b>0</b>	<b>SEXO MASCULINO</b>	<b>0</b>
<b>INTERNAÇÕES EM UTI</b>	<b>SEXO FEMININO</b>	<b>0</b>

# INFORME EPIDEMIOLÓGICO | COVID - 19

13/11/2023 - 19/11/2023



## VACINÔMETRO

1ª Dose  
12 anos ou +

**24.113**

2ª Dose  
12 anos ou +

**22.758**

Dose Única  
18 anos ou +

**733**

Doses Adicionais

1ª DOSE

**15.505**

2ª DOSE

**5.885**

3ª DOSE

**60**

DOSE BIVALENTE **3.595**

Total de DOSES  
aplicadas

**78.666**

Vacinação Infantil  
de 6 meses a 11 anos

1ª Dose  
**3.351**

2ª Dose  
**2.410**

3ª Dose  
**256**

