

A2

LOCALIZAÇÃO DO VERTEDOURO E ÂNGULO DA FOTO 1

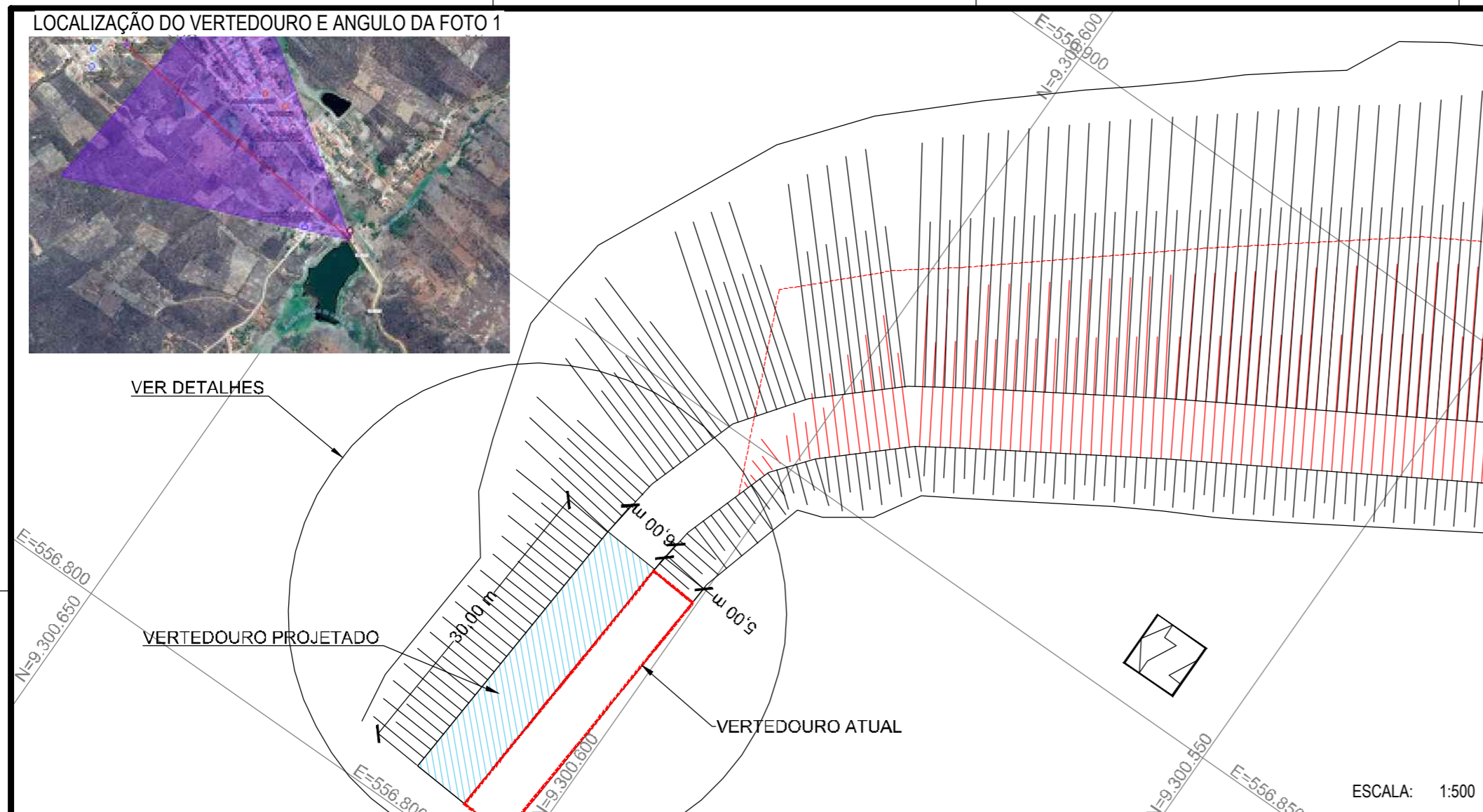
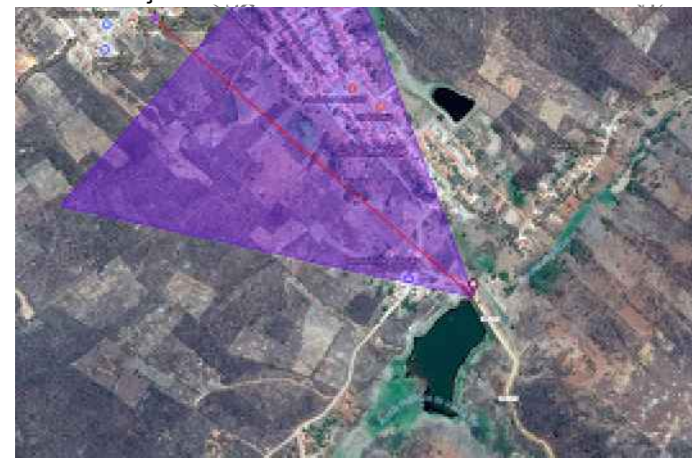
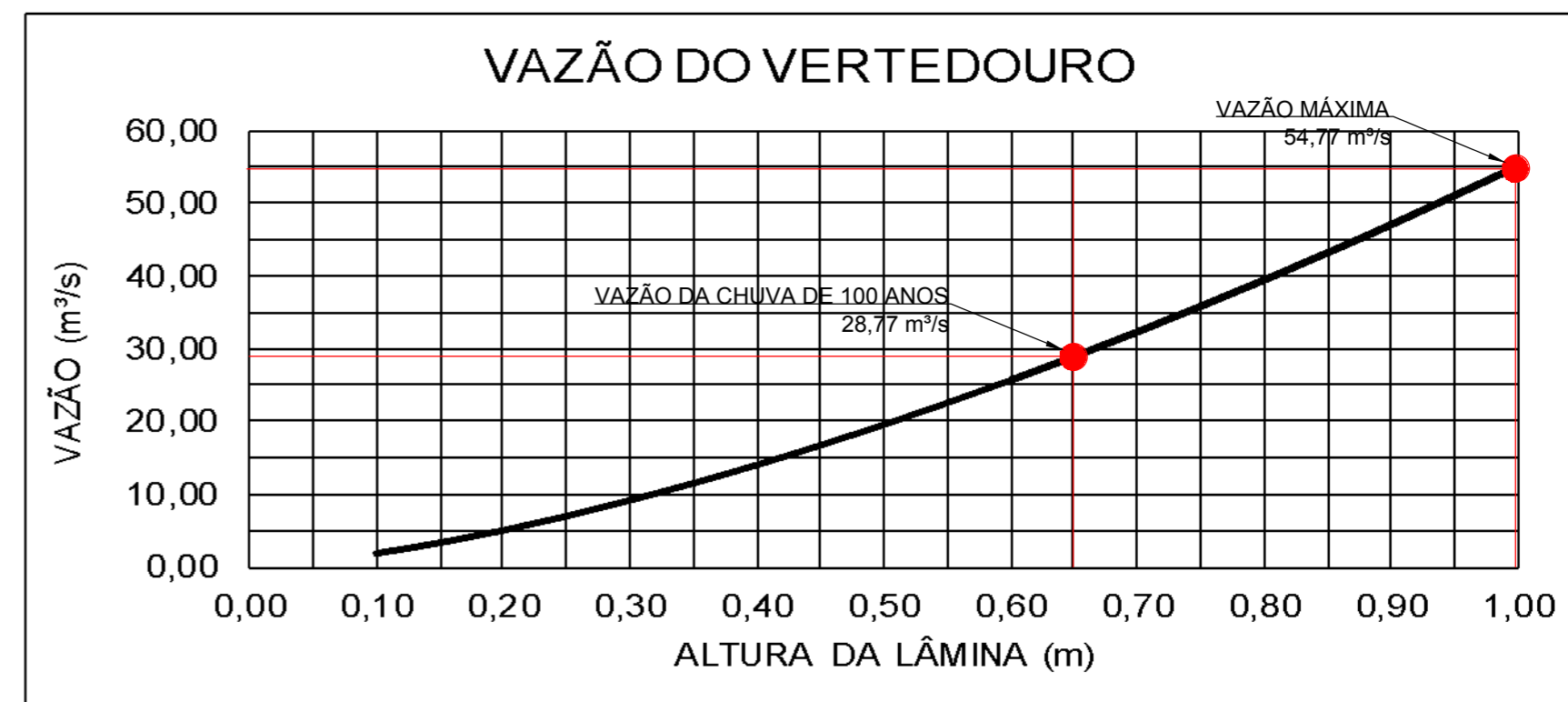


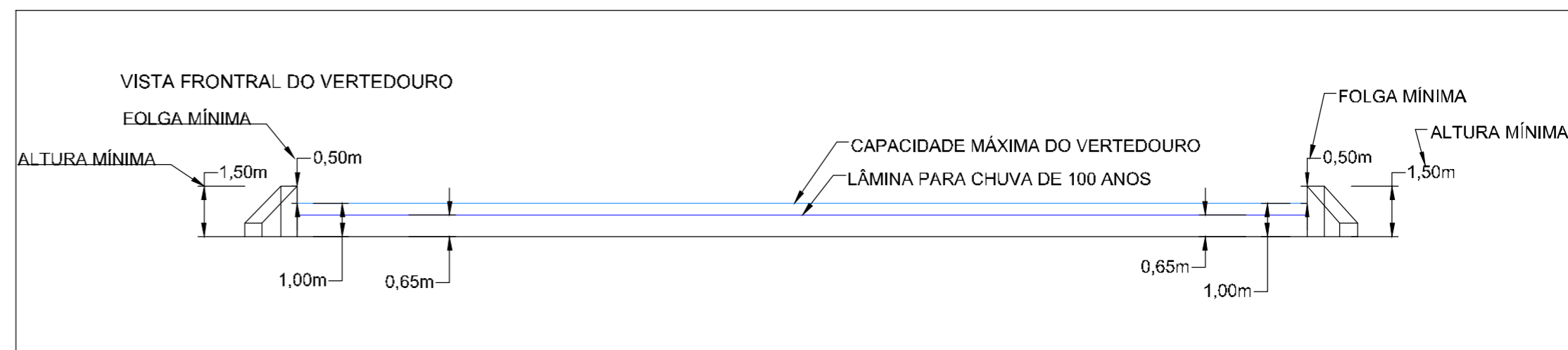
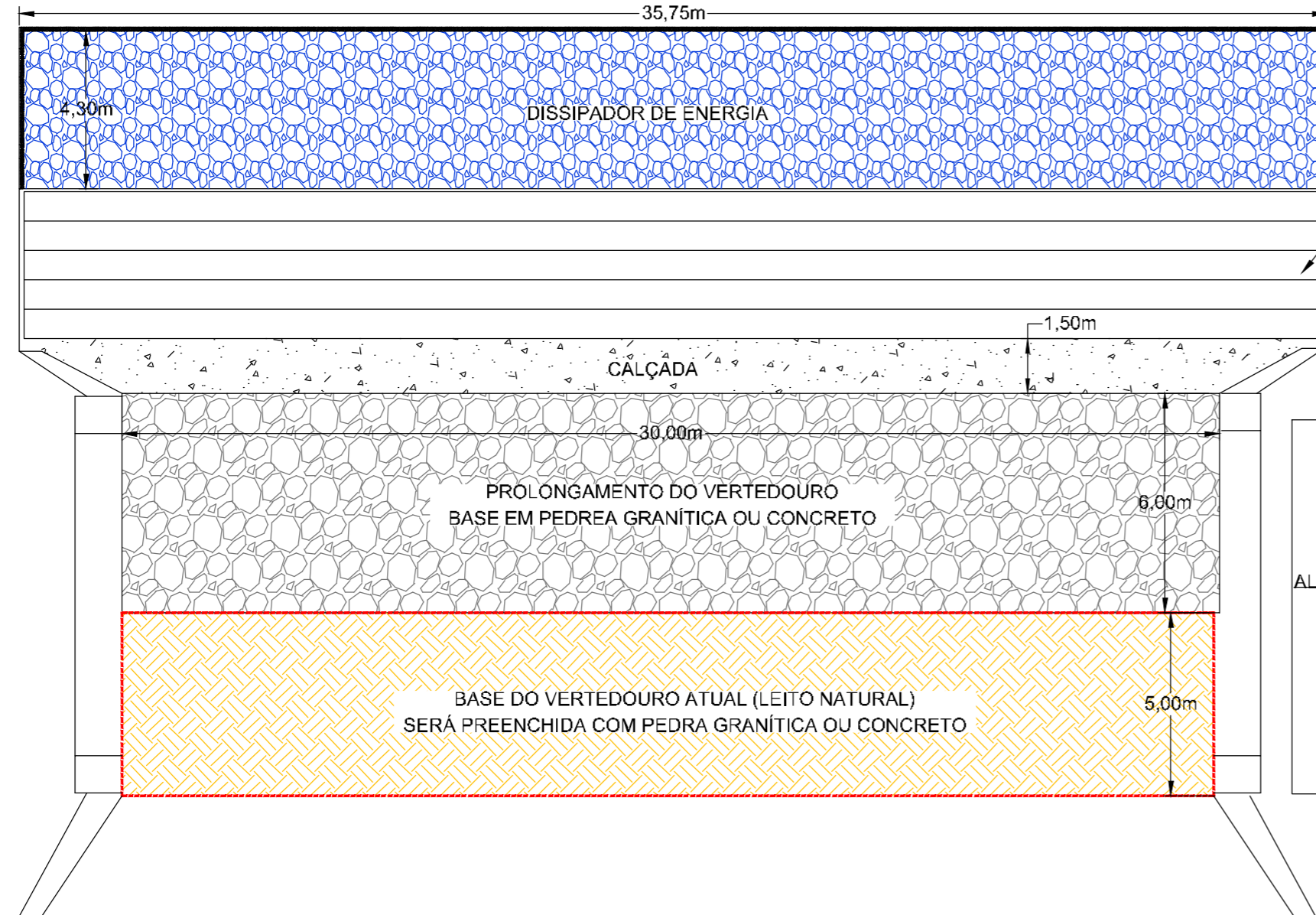
FOTO 1 - VISTA A MONTANTE DO VERTEDOURO ATUAL



FOTO 2 - VISTA A JUSANTE DO VERTEDOURO ATUAL



VISTA EM PLANTA DO VERTEDOURO



PROPRIETÁRIO	
CONTRATANTE	
PROJETO - ARTHUR GURGEL NÓBREGA - CREA 210923660-4	NOTAS
ESPECIFICAÇÕES TÉCNICAS	
DNIT-ES-104-2009 - Serviços Preliminares	
DNIT-ES-105-2009 - Caminhos de Serviços	
DNIT-ES-106-2009 - Cortes	
DNIT-ES-107-2009 - Empréstimo	
DNIT-ES-108-2009 - Aterros	

REVISÃO	DESCRIÇÃO DA ALTERAÇÃO	DATA
00	EMISSÃO INICIAL	11/08/2017
01	INCLUSÃO DE ESPECIFICAÇÕES DE PROJETO	09/03/2018
02	ALTERAÇÃO NO CARIMBO	15/08/2019
03	-	-
04	-	-
05	-	-
06	-	-
07	-	-

DIREITOS AUTORAIS RESERVADOS, PROIBIDAS ALTERAÇÕES OU REPRODUÇÕES SEM PREVIA AUTORIZAÇÃO DOS AUTORES

PROPRIETÁRIO	MUNICÍPIO DE VENHA-VER
CONTRATANTE	MODELO CONSTRUÇÕES E SERVIÇOS EIRELI - ME
LOCALIZAÇÃO	VENHA VER / RN
PROJETO	PROJETO DE AMPLIAÇÃO DA PAREDE DO AÇUDE MUNICIPAL
ASSUNTO	CARACTERÍSTICAS E DETALHES DO VERTEDOURO
CONTRATANTE	
PROJETISTA	
ESCALA	1 : 150
PRANCHA	09
	09

