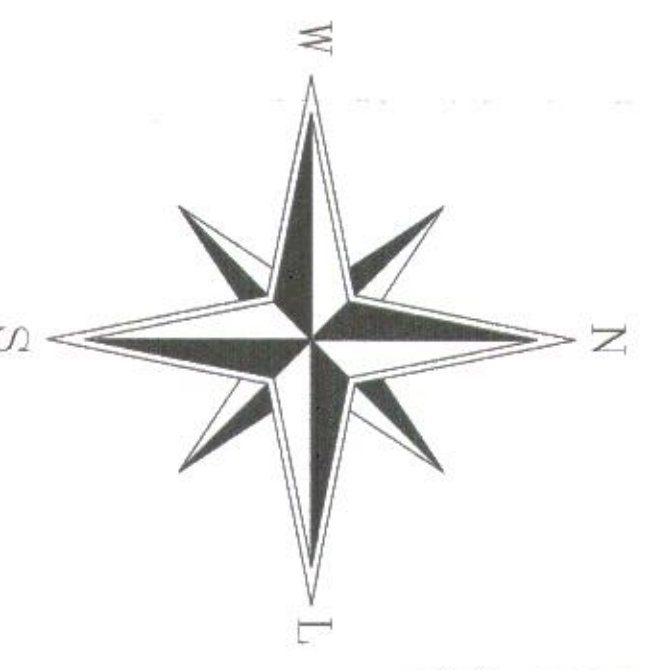
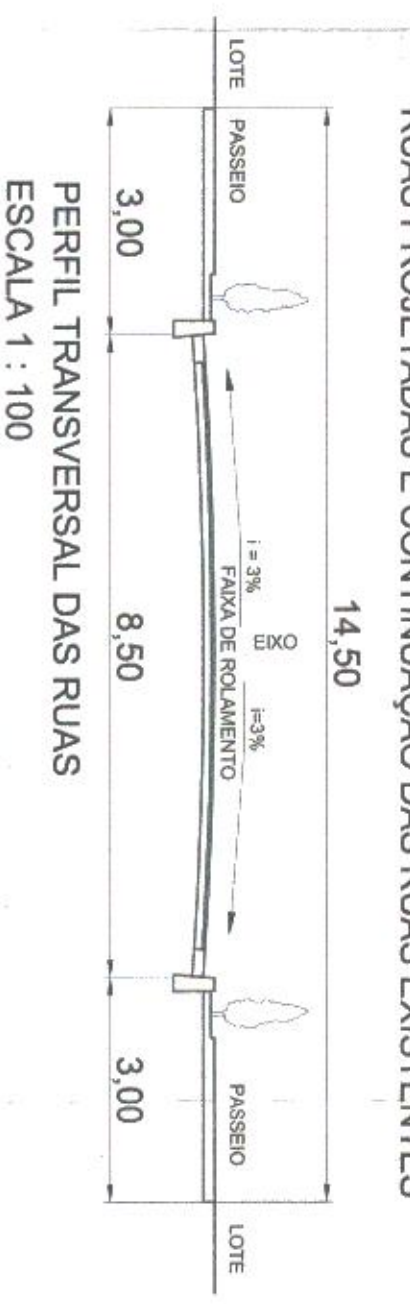
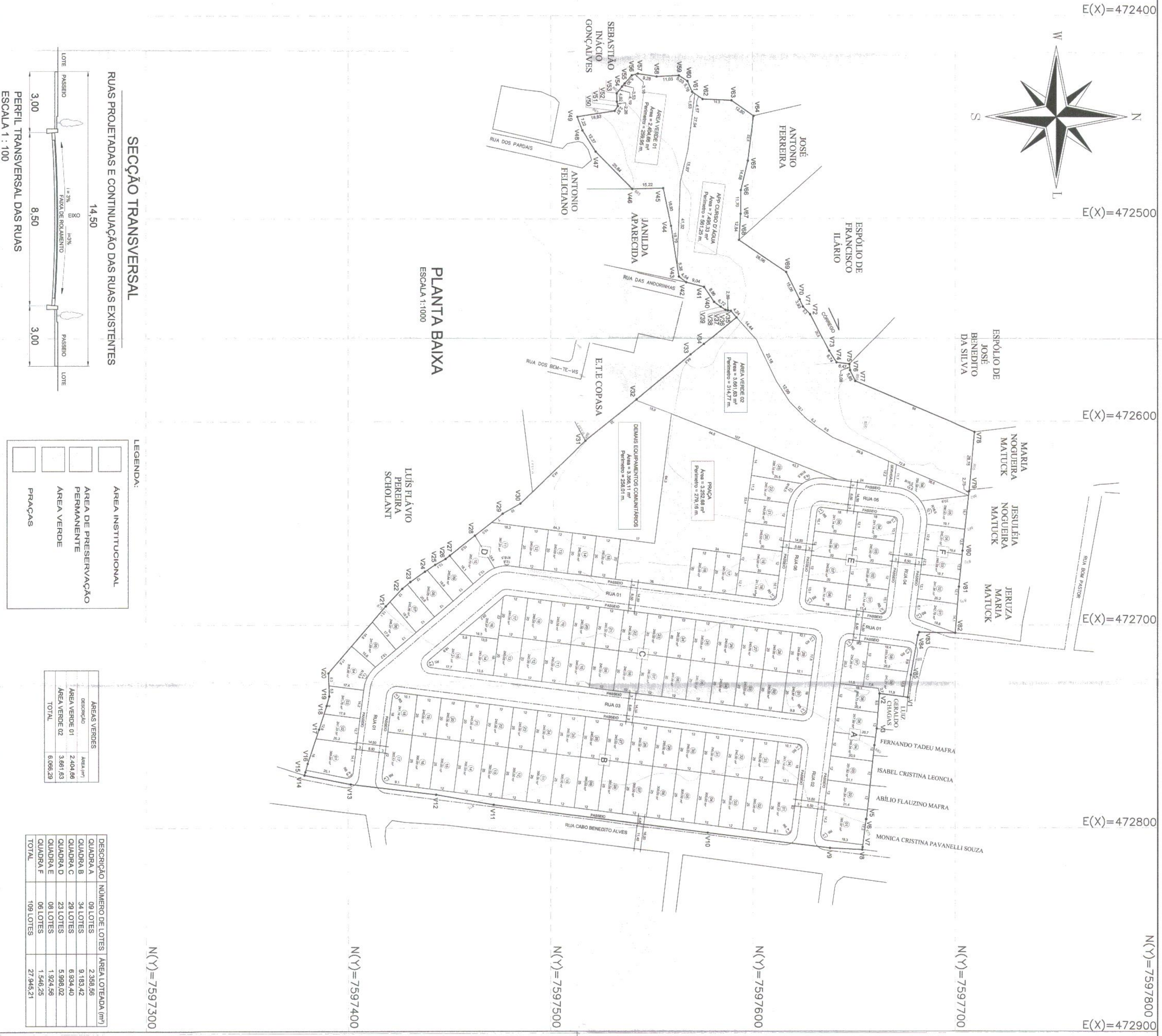


PROJEÇÃO UNIVERSAL TRANSVERSA DE MERCATOR
 DATUM - SIRGAS2000
 MENSURADO CENTRAL: 45° WZ
 Paralelo P=1
 Latitude = 19°45'33.829" S
 Longitude = 44°18'30.04149" W
 Constante de Escala K = 0,99966448
 Data: 05/09/2019
 Comprovação Meridiana (c) = -0,00022807"
 Desvio da Horizontal (d) = -0,00022807"



Verificas	E metros	N metros	COORDENADAS UTM
V_01	472.735,991	7.597.676,553	
V_02	472.734,085	7.597.682,609	
V_03	472.751,173	7.597.661,214	
V_04	472.759,451	7.597.660,066	
V_05	472.795,692	7.597.656,125	
V_06	472.795,696	7.597.655,921	
V_07	472.809,475	7.597.654,223	
V_08	472.810,700	7.597.654,054	
V_09	472.809,898	7.597.656,083	
V_10	472.802,333	7.597.577,732	
V_11	472.788,497	7.597.471,816	
V_12	472.783,502	7.597.443,386	
V_13	472.778,394	7.597.401,149	
V_14	472.773,899	7.597.378,337	
V_15	472.772,358	7.597.378,805	
V_16	472.768,193	7.597.379,920	
V_17	472.751,603	7.597.385,533	
V_18	472.739,927	7.597.389,246	
V_19	472.735,176	7.597.390,517	
V_20	472.723,584	7.597.390,165	
V_21	472.690,553	7.597.418,569	
V_22	472.681,991	7.597.426,637	
V_23	472.678,648	7.597.430,661	
V_24	472.673,621	7.597.437,925	
V_25	472.670,298	7.597.442,925	
V_26	472.667,446	7.597.448,066	
V_27	472.665,087	7.597.450,193	
V_28	472.656,087	7.597.462,603	
V_29	472.645,307	7.597.476,401	
V_30	472.640,315	7.597.485,111	
V_31	472.609,502	7.597.517,273	
V_32	472.589,117	7.597.542,704	
V_33	472.567,002	7.597.569,410	
V_34	472.561,815	7.597.575,871	
V_35	472.548,575	7.597.592,029	
V_36	472.545,054	7.597.589,277	
V_37	472.545,352	7.597.589,277	
V_38	472.544,827	7.597.586,641	
V_39	472.543,291	7.597.584,291	
V_40	472.533,531	7.597.575,987	
V_41	472.540,878	7.597.580,943	
V_42	472.533,531	7.597.575,987	
V_43	472.528,483	7.597.563,631	
V_44	472.503,626	7.597.559,638	
V_45	472.485,095	7.597.555,780	
V_46	472.485,491	7.597.540,570	
V_47	472.467,133	7.597.522,437	
V_48	472.456,673	7.597.515,852	
V_49	472.449,934	7.597.513,241	
V_50	472.447,025	7.597.531,835	
V_51	472.444,626	7.597.533,418	
V_52	472.442,424	7.597.532,926	
V_53	472.438,407	7.597.532,894	
V_54	472.435,109	7.597.535,470	
V_55	472.433,580	7.597.536,791	
V_56	472.429,649	7.597.540,347	
V_57	472.428,808	7.597.543,271	
V_58	472.430,243	7.597.552,605	
V_59	472.429,725	7.597.563,627	
V_60	472.432,450	7.597.567,872	
V_61	472.437,739	7.597.570,159	
V_62	472.441,238	7.597.575,285	
V_63	472.441,880	7.597.589,589	
V_64	472.449,552	7.597.600,438	
V_65	472.471,644	7.597.597,648	
V_66	472.486,005	7.597.594,180	
V_67	472.497,707	7.597.594,065	
V_68	472.510,523	7.597.593,268	
V_69	472.526,193	7.597.616,547	
V_70	472.539,715	7.597.623,187	
V_71	472.543,260	7.597.624,877	
V_72	472.547,051	7.597.628,436	
V_73	472.565,258	7.597.637,758	
V_74	472.570,935	7.597.641,390	
V_75	472.571,758	7.597.647,808	
V_76	472.574,823	7.597.648,149	
V_77	472.580,186	7.597.650,718	
V_78	472.605,203	7.597.709,621	
V_79	472.634,450	7.597.706,847	
V_80	472.663,579	7.597.703,652	
V_81	472.681,167	7.597.701,862	
V_82	472.703,997	7.597.700,075	
V_83	472.703,597	7.597.682,141	
V_84	472.705,019	7.597.681,550	
V_85	472.724,582	7.597.678,079	



LEGENDA:

- AREA INSTITUCIONAL
- AREA DE PRESERVAÇÃO PERMANENTE
- AREA VERDE
- PRAÇAS

ÁREAS VERDES	ÁREA (m²)
ÁREA VERDE 01	2.004,86
ÁREA VERDE 02	3.881,83
TOTAL	6.086,29

DESCRIÇÃO	NÚMERO DE LOTES	ÁREA LOTEADA (m²)
QUADRA A	08 LOTES	2.358,56
QUADRA B	34 LOTES	9.183,42
QUADRA C	28 LOTES	8.934,40
QUADRA D	23 LOTES	5.998,02
QUADRA E	06 LOTES	1.924,56
QUADRA F	08 LOTES	1.546,25
TOTAL	109 LOTES	27.945,21

LOTEAMENTO PARQUE SUL

PROPRIETÁRIO: *[Assinatura]*

AUTOR DO PROJETO: *[Assinatura]*

RESP. TÉCNICO PELA OBRA: *[Assinatura]*

DADOS EMPREENDEIMENTOS MOBILIÁRIOS SRE LTDA.

ZONA: URBANO (1) RESIDENCIAL (2) COMERCIAL (3) INDUSTRIAL (4) OUTROS

USO: URBANO (1) RESIDENCIAL (2) COMERCIAL (3) INDUSTRIAL (4) OUTROS

LOCALIZAÇÃO: *[Mapa]*

PREFETURA MUNICIPAL DE TRÊS CORAÇÕES

DATA: 15/09/2020

PROPOSTA: 20.201.201

DATA: 20.02.2020

ARQUITETO: *[Assinatura]*

PROF. CNRU: 066.801.116-83

PROF. CNRU: 36.204.559/001-47

DEFENSIVA: GUILHERME LIMA - OAB/RS 16.414

ÁREAS (M²)

ITEM	ESPECIFICAÇÃO	ÁREA (m²)	%
1	ÁREA DOS LOTES (TOTAL)	27.945,21	46,07%
2	ÁREAS PÚBLICAS	25.222,33	41,57%
2.1	SISTEMA VIÁRIO	12.847,26	20,86%
2.2	DEMAS EQUIP. COMUNIT.	6.808,79	10,89%
2.2.1	DEMAS EQUIP. COMUNIT.	3.956,11	5,59%
2.2.2	PRAÇA	3.252,89	5,36%
2.3	ÁREA VERDE	6.086,29	10,00%
3	ÁREA NÃO-EDIFICÁVEL	7.496,33	12,38%
4	OUTROS	60.602,865	100,00%
5	ÁREA LOTEADA	60.602,865	100,00%
6	ÁREA REMANESCENTE	60.602,865	100,00%
7	ÁREA TOTAL DA CILERA	60.602,865	100,00%

OBSERVAÇÕES: 1. AS ÁREAS PÚBLICAS INTEGRADAS O PATRIMÔNIO PÚBLICO DO MUNICÍPIO DE TRÊS CORAÇÕES. 2. O LOTEAMENTO DEVE SER EXECUTADO DE ACORDO COM O PROJETO DE LOTEAMENTO.

FRANQUIA: 01/01