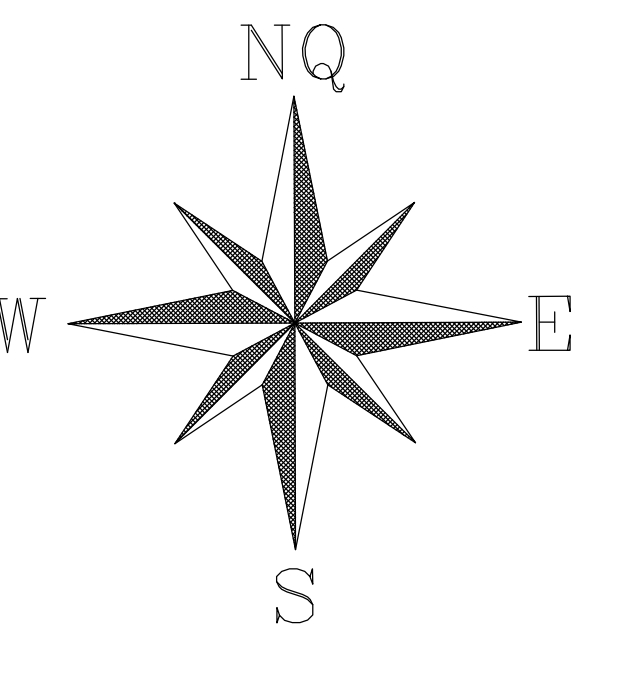
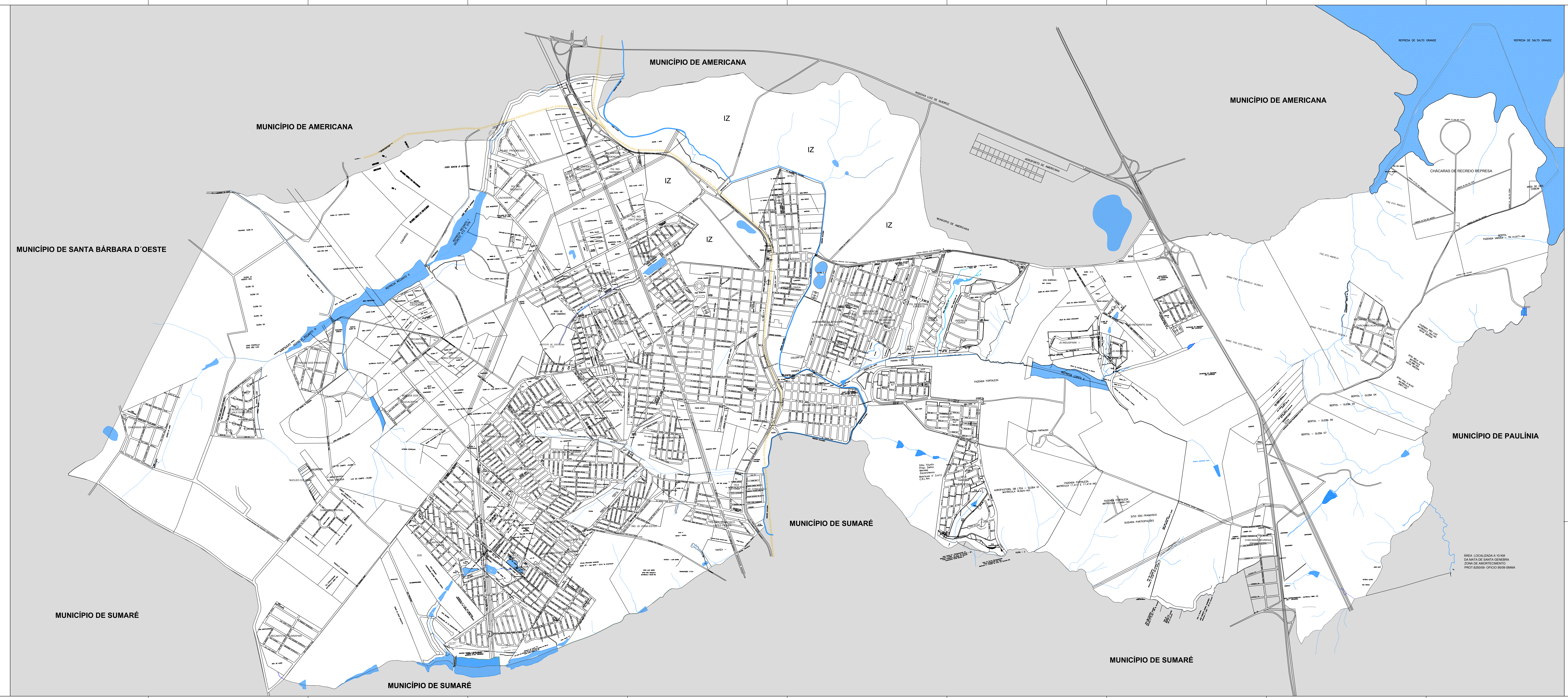


MUNICÍPIO DE NOVA ODESSA



Coordenadas Geográficas do Município
ALTITUDE: 660 m acima do nível do mar
LARGITUDE: 47° 51' 00" Oeste
LATITUDE: 23° 07' 00" Sul
REPRESENTAÇÃO: UTM
NOVA ODESSA ATÉ SÃO PAULO: 115 KM
NOVA ODESSA ATÉ CAMPINAS: 125 KM
MUNICÍPIO: 201 KM²
UNIDADE: 24 KM²

Convenções Cartográficas
Rodovias/ Ruas/ Estradas
Rios/ Córregos
Lago/ Lagoa/ Represa
Limite de Município

Legenda
Ferrovia

Obs: O Perímetro Urbano do Município de Nova Odessa contém todo o território municipal



01 PERÍMETRO URBANO

Prefeito Municipal: Cláudio José Schoeder
Base Cartográfica: Prefeitura Municipal de Nova Odessa
Fonte: Secretaria Municipal de Obras, Planejamento e Parâmetros Urbanos
Sócio: Laboratório de Urbanismo e Tecnologia
Data: 09/2022 Esc: 1/10.000