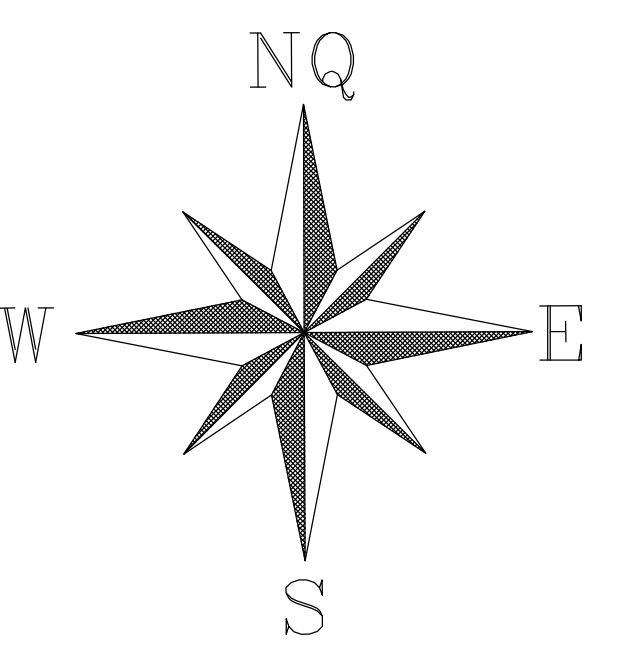
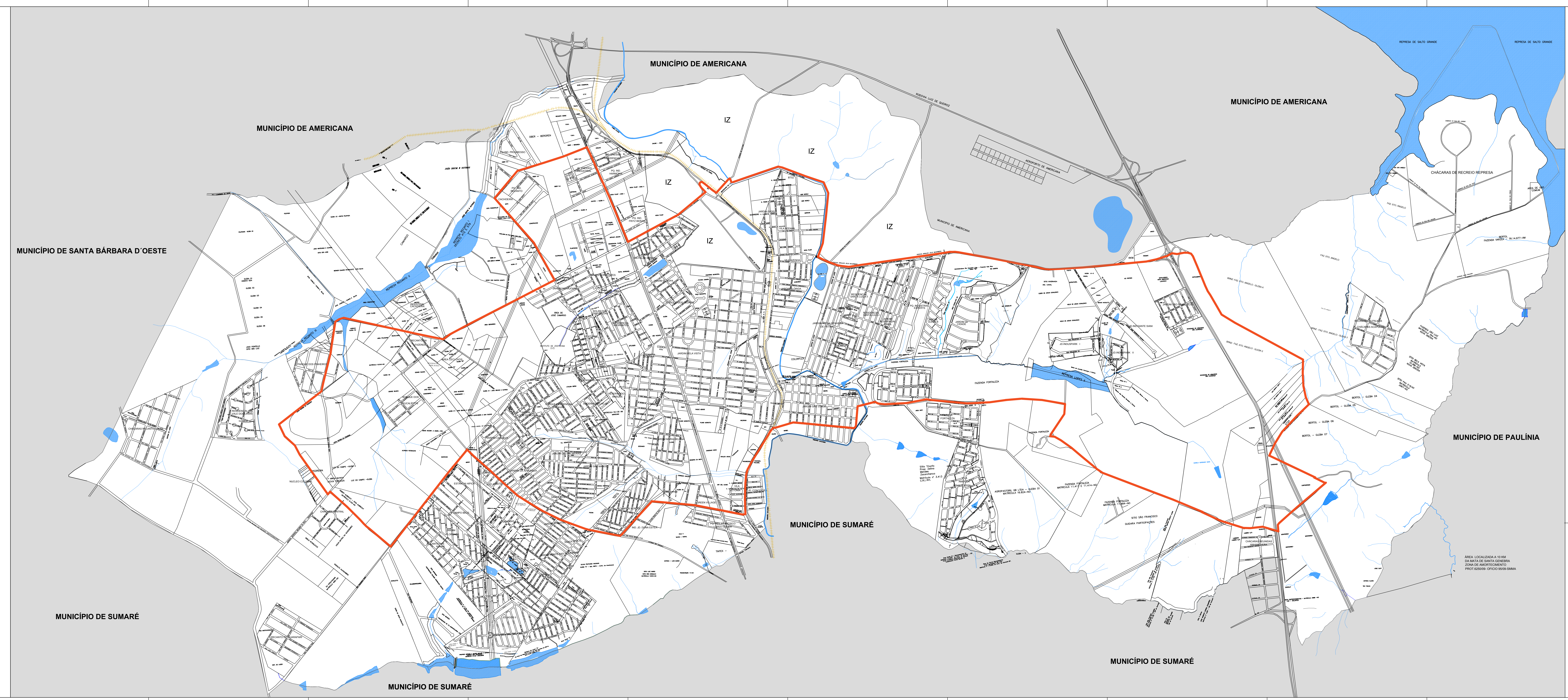


MUNICÍPIO DE NOVA ODESSA



Coordenadas Geográficas do Município
ALTITUDE: 524 m ACIMA DO NÍVEL DO MAR
LARGURA: 49° 51' 00" OESTE
LARGURA: 23° 45' 30" SUL
MUNICÍPIO: NOVA ODESSA - SP
NOVA ODESSA: 450 KM DO RIO
NOVA ODESSA: 110 KM DO MAR
NOVA ODESSA: 110 KM DO MAR
NOVA ODESSA: 110 KM DO MAR

Convenções Cartográficas
Rodovias / Ruelas / Estradas
Rios / Córregos
Lago / Lagoa / Represa
Limite do Município

Legenda
Anel Viário
Ferrovia



07 ANEL VIÁRIO

Prefeito Municipal: Cláudio José Schuster
Base Cartográfica: Prefeitura Municipal de Nova Odessa
Fonte: Secretaria Municipal de Obras, Projeto de Planejamento Urbano
Solo: Urbanização, Urbanismo e Tecnologia
Data: 2022
Escala: 1:10.000