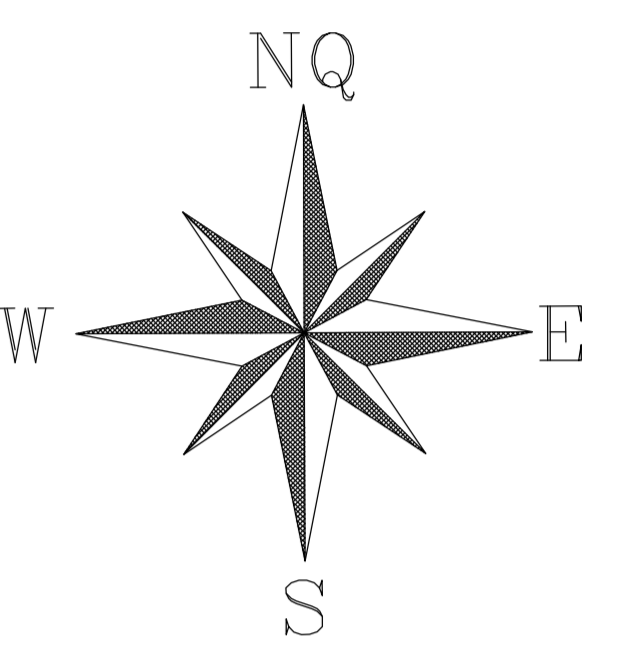
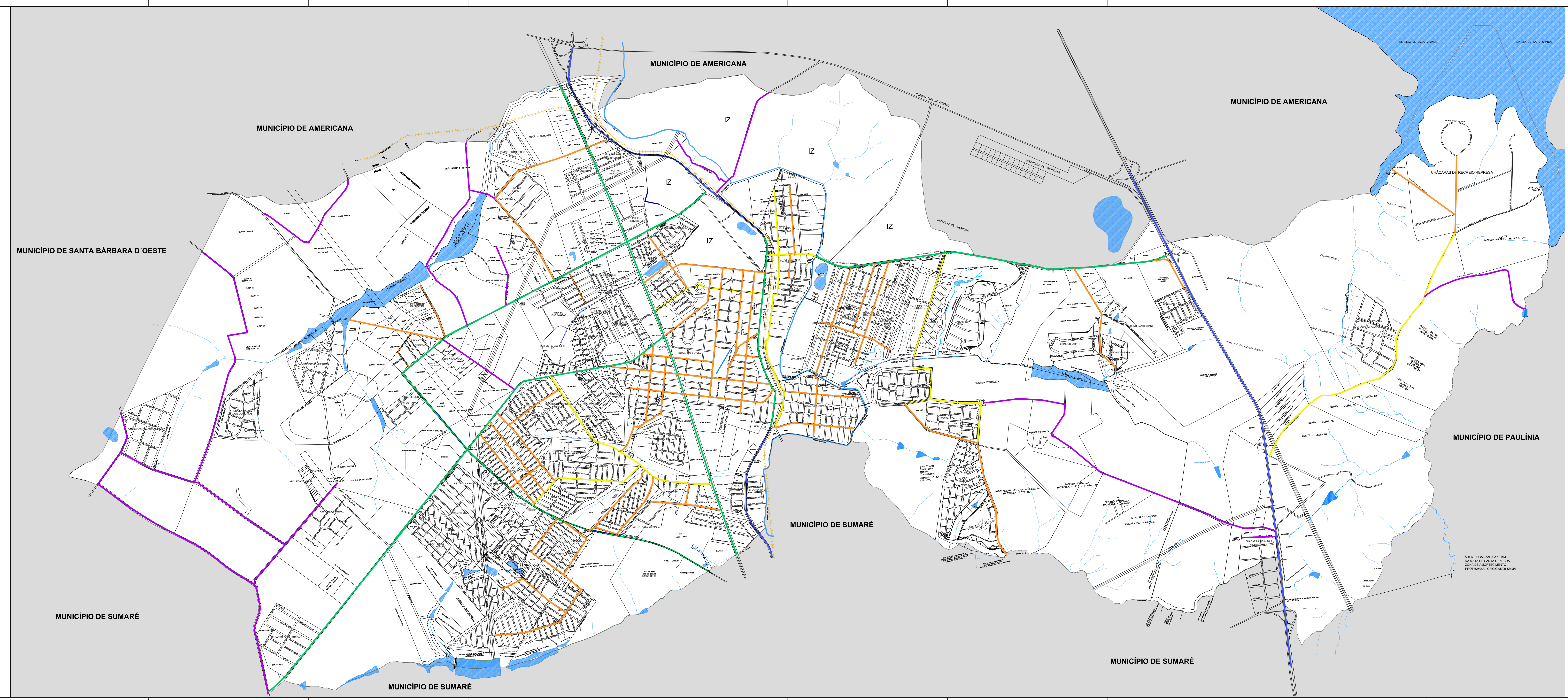


MUNICÍPIO DE NOVA ODESSA



Coordenadas Geográficas do Município

ALTITUDE: 561 M ACIMA DO NÍVEL DO MAR
LATITUDE: 47°12' 51" OESTE
LONGITUDE: 22°47'27" SUL
ÁREA: 84 KM²
TEMPERATURA MÉDIA: 20°
NOVA ODESSA ATÉ SÃO PAULO: 115 KM
NOVA ODESSA ATÉ CAMPINAS: 25 KM
RURAL: 20 KM²
URBANO: 64 KM²

Convenções Cartográficas

- Rodovias/ Ruas/ Estradas
- Rios/ Córregos
- Lago/ Lagoa/ Represa
- Limite do Município

Legenda

- VIA ESTRUTURANTE METROPOLITANA
- VIAS ESTRUTURANTES LOCAIS
- VIAS ARTERIAIS
- VIAS COLETORAS
- ESTRADAS MUNICIPAIS
- Ferrovia



03 HIERARQUIA VIÁRIA

Prefeito Municipal: Cláudio José Schoeder
Base Cartográfica: Prefeitura Municipal de Nova Odessa
Fonte: Secretaria Municipal de Obras, Projeto de Planejamento Urbano
Solo: Urban Arquitetura, Urbanismo e Tecnologia
Data: 06/2022 Esc: 1:10.000