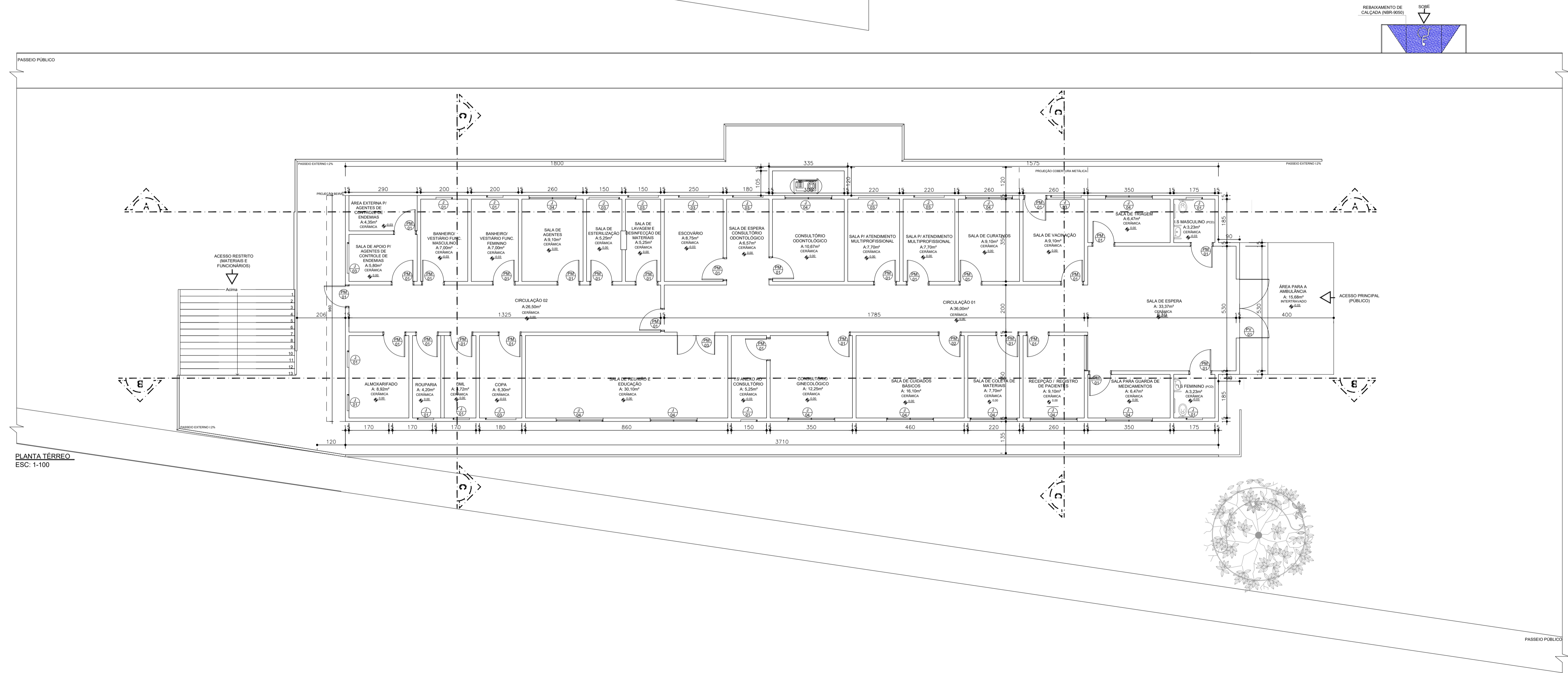


QUADRO DE ESQUADRIAS					
NOME	LARG.	ALT.	PEIT.	QUANT.	MATERIAL
PV-01	200	210	--	01	VIDRO
PM-01	90	210	--	28	MADEIRA
PM-02	120	210	--	01	MADEIRA
PM-03	160	210	--	01	MADEIRA
PA-01	80	210	--	05	ALUMÍNIO
PC-01	250	240	--	01	ALUMÍNIO
J-01	100	80	180	07	MAXIM-AR
J-A-01	100	80	180	01	MAXIM-AR
J-02	60	60	180	04	MAXIM-AR
J-03	130	100	110	09	ALUMÍNIO
J-02	200	100	110	11	ALUMÍNIO

*COTAS EM CENTÍMETROS

OBSERVAÇÕES

*PISO CERÂMICA RETIFICADA 60cm x 60cm



PROJETO ARQUITETÔNICO

PROJETO UBS TIPO 01

PROFESSOR: RUA ANTONETA MARQUE DA SILVA

ARQUITETA: Isabella Barros Teixeira - ENG. CIVIL (CREA-MG 031101/0)

ARQUITETA: Amanda Nascimento Campos - ARQUITETA (CREA-MG 230463/0)

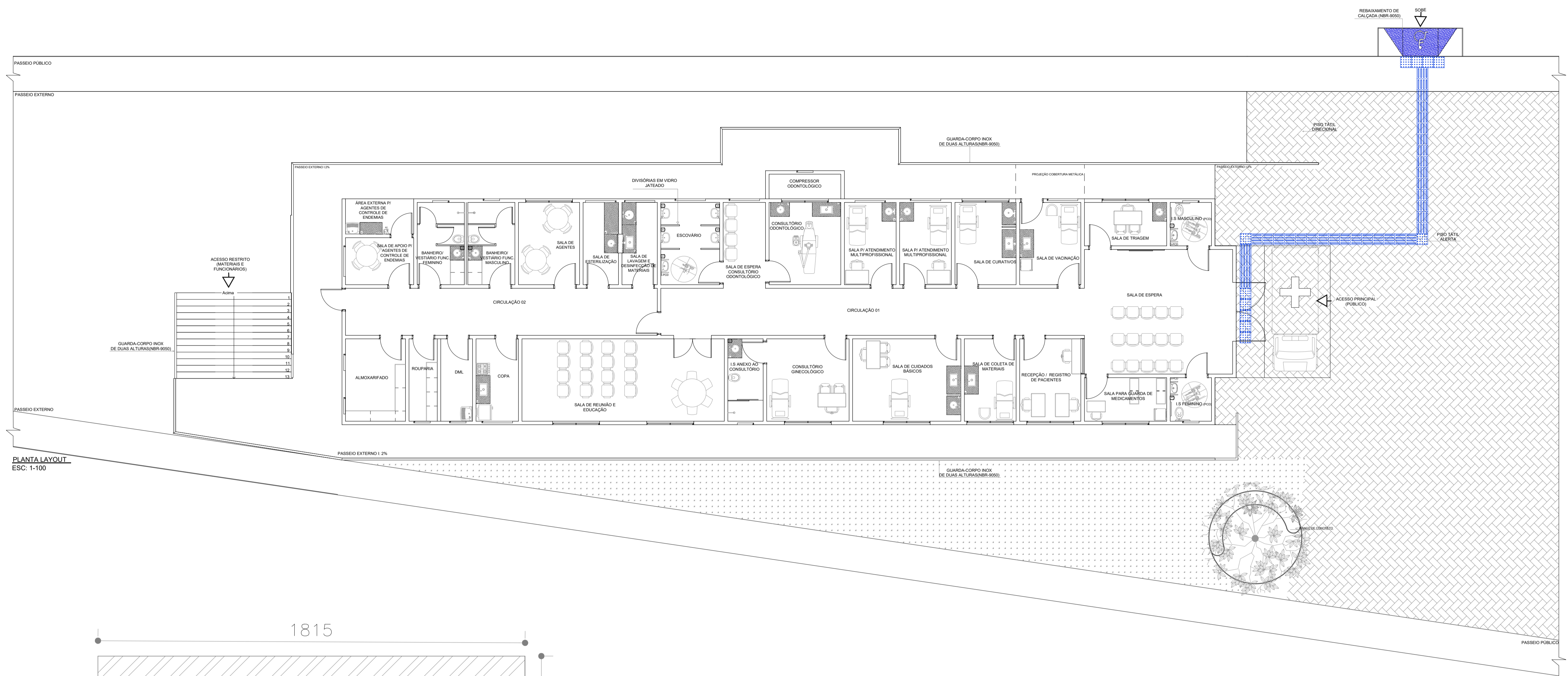
ARQUITETA: Tatiana Aparecida Felipe - ENG. CIVIL (CREA-MG 230463/0)

DATA: SETEMBRO/2022

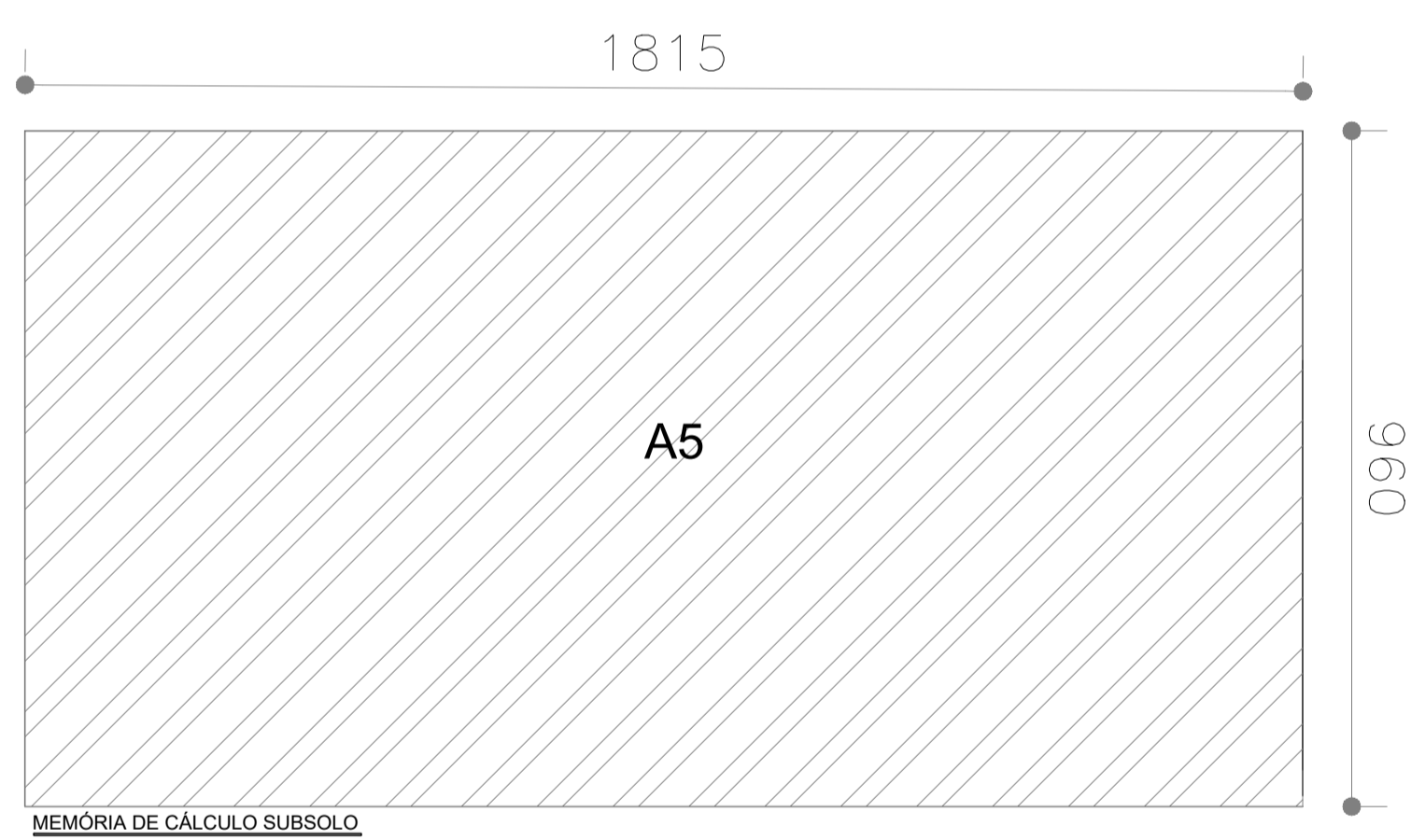
PRIMA: 01/95

PREFEITURA MUNICIPAL DE BAMBUÍ-MG

PRACA MOZART TORRES, 68 - BAIRRO CENTRO
CEP: 38.900-000 - BAMBUÍ (MG)
TELEFAX: (37) 3431-5180 - www.bambui.mg.gov.br
SECRETARIA MUNICIPAL DE OBRAS, URBANISMO E SERVIÇOS PÚBLICOS



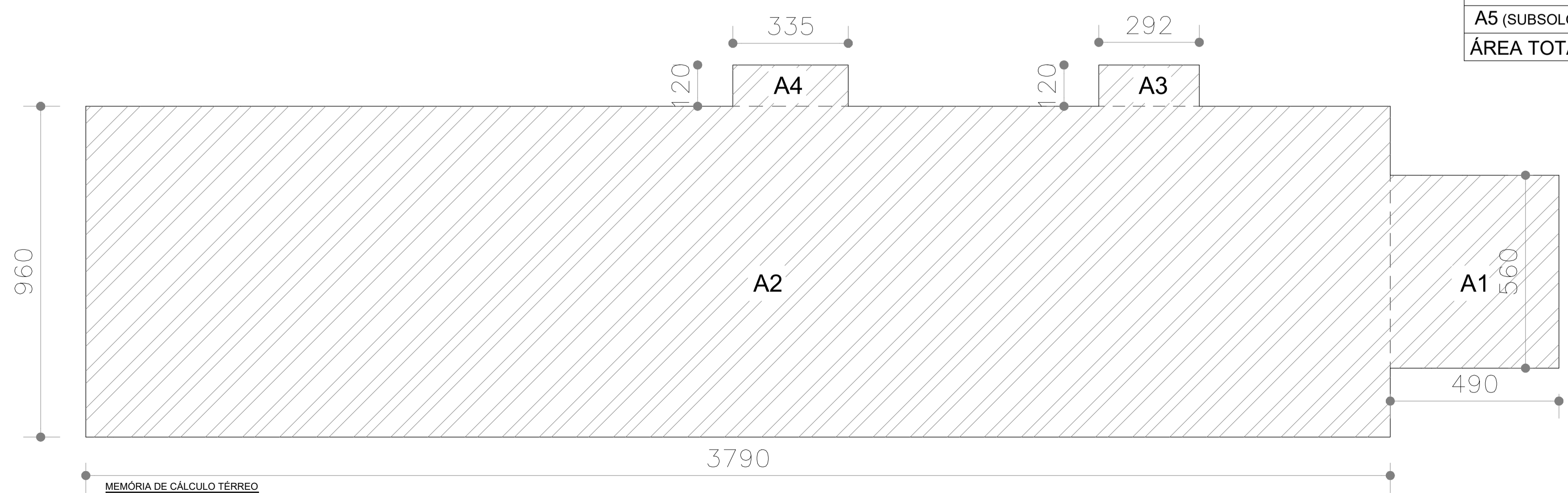
PLANTA LAYOUT
ESC. 1-100



MEMÓRIA DE CÁLCULO SUBSOLO

QUADRO DE ÁREAS	
ÁREA	DIMENSÕES
A1	5,60m x 4,90m= 27,44m ²
A2	9,60m x 37,90m= 363,84m ²
A3	2,92m x 1,20m= 3,50m ²
A4	3,35m x 1,20m= 4,02m ²
A5 (SUBSOLO)	18,15m x 9,60m= 174,24m ²
ÁREA TOTAL	3,35m x 1,20m= 573,04m ²

QUADRO PARA ESPECIFICAÇÕES		
NÚMERO	ESPECIFICAÇÃO	QUANT.
1	LAVATÓRIO	07
2	BANCADA C/ PIA	07
3	LAVATÓRIO P/ ESCOVÁRIO	04
3-PCD	LAVATÓRIO ACESSÍVEL	03
4	BANCADA SECA	01
5	TANQUE	02
6	LAVATÓRIO P/ FUNC.	02
7	BANCADA ÁREA EXTERNA	01
8	PIA DE DESPEJO	02
ACESSÓRIOS		
A1	PORTA SABÃO	10
A2	DUCHA ÁREA EXTERNA	01
SÍMBOLOS		
	RALO SIFONADO	03
	PONTO DE TORNEIRA	05



MEMÓRIA DE CÁLCULO TERREO

PROJETO ARQUITETÔNICO

PROJETO UBS

PROFETA: RUA ANTONIETA MARQUE DA SILVA

PROFETA: BAMBUI-MG

PROFETA: BAMBUI-MG

PROFETA: TALLA Aparecida Felipe - ENG. CIVIL (CREA-MG 23043/D)

PROFETA: Amanda Nascimento Campos - ARQUITETA (CAU-MG 410913-4)

PROFETA: Isabella Barros Teixeira - ENG. CIVIL (CREA-MG 23118/D)

INDICADA

ÁREA TOTAL SUBSOLO: 174,24m²

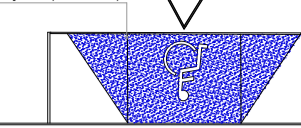
ÁREA TOTAL TERREO: 398,80m²

DATA: AGOSTO/2022

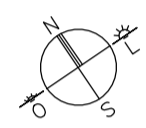
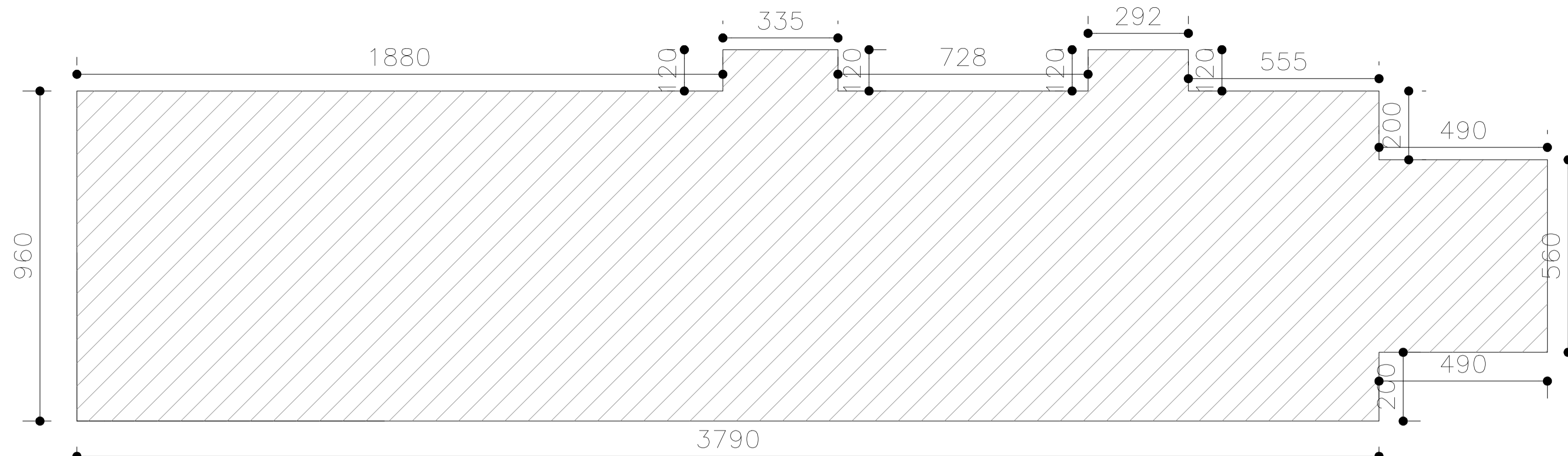
PRIMA: 02/95

PREFEITURA MUNICIPAL DE BAMBUI-MG

PRACA MOZART TORRES, 68 - BAIRRO CENTRO CEP: 35.900-000 - BAMBUI (MG) TELEFAX: (37) 3431-5180 - www.bambui.mg.gov.br SECRETARIA MUNICIPAL DE OBRAS, URBANISMO E SERVIÇOS PÚBLICOS

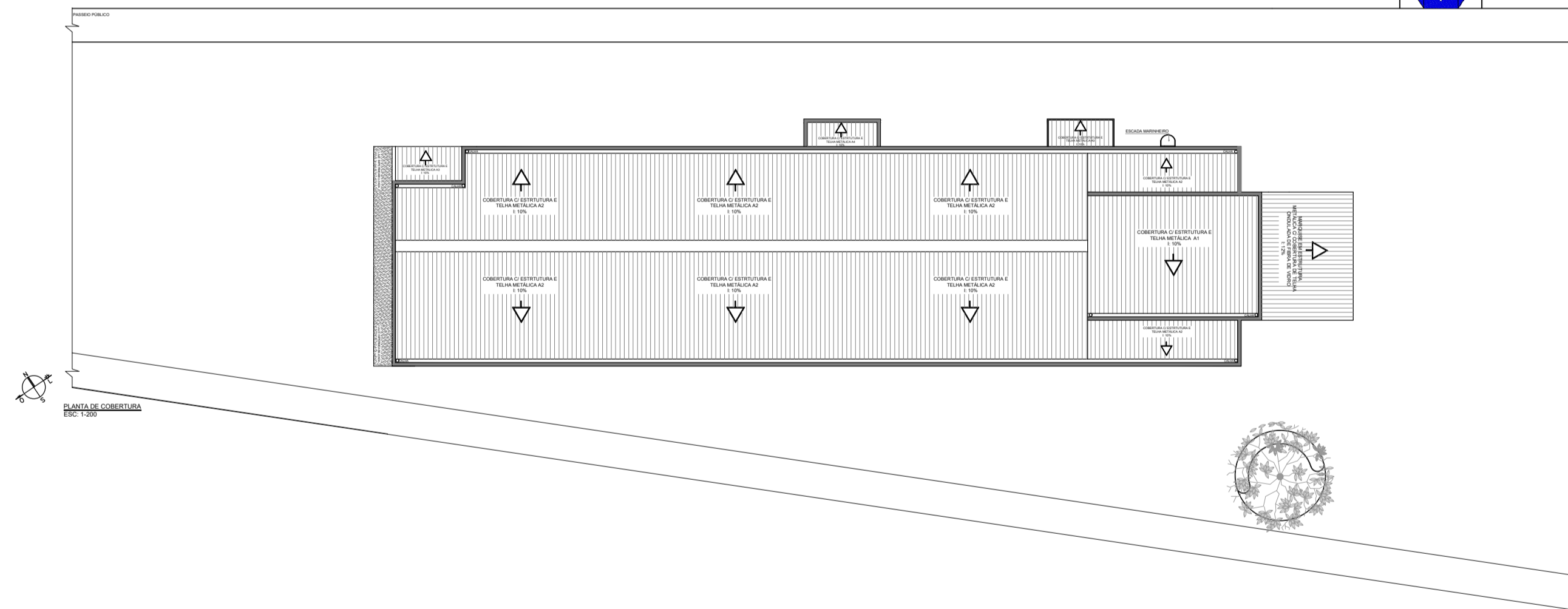
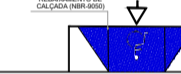


PASSEIO PÚBLICO

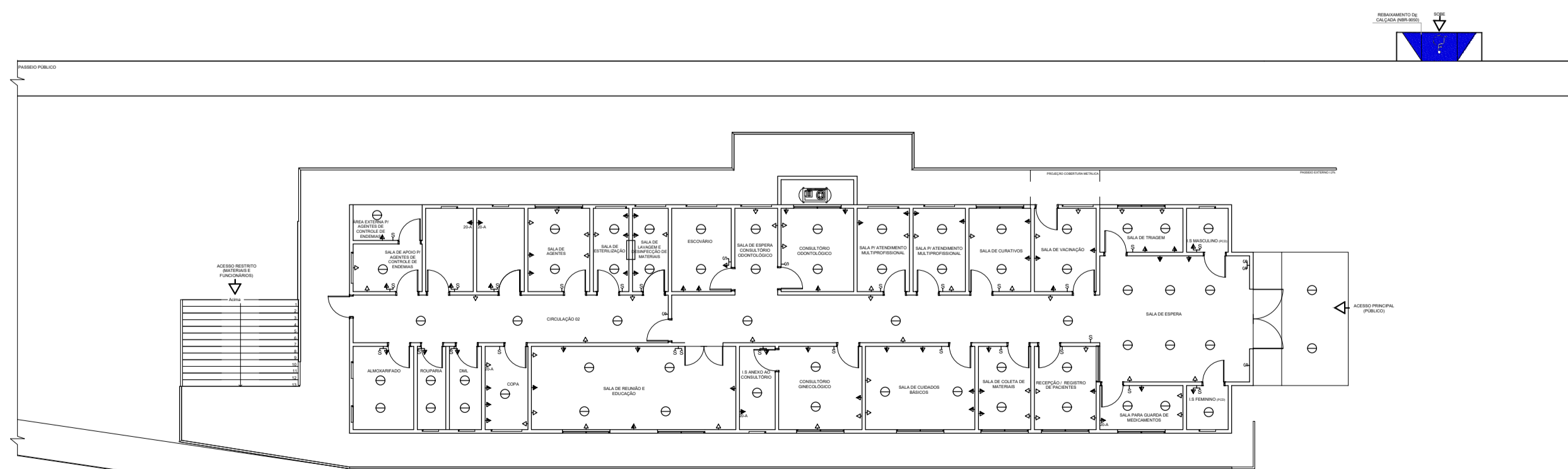


PLANTA DE IMPLANTÇÃO
ESC. 1:200

Av. Neysson Paulinelli de Oliveira



PLANTA DE COBERTURA
ESC. 1:50



PLANTA DE PONTOS ELÉTRICOS
ESC. 1:50

QUADRO PONTOS ELÉTRICOS		
SÍMBOLO	ESPECIFICAÇÃO	QUANT.
△	TOMADA UNIVERSAL BAIXA H=30CM	48
▲	TOMADA UNIVERSAL MÉDIA H=120CM	46
▲	TOMADA UNIVERSAL ALTA H=220CM	02
△ 20-A	TOMADA UNIVERSAL BAIXA 20-A H=30CM	02
▲ 20-A	TOMADA UNIVERSAL MÉDIA 20-A H=120CM	01
▲ 20-A	TOMADA UNIVERSAL ALTA 20-A H=220CM	03
⊕	INTERRUPTOR SIMPLES H=120CM	21
⊕	INTERRUPTOR COM TOMADA MÉDIA H=120CM	13
⊕	INTERRUPTOR SIMPLES 2 PONTOS H=120CM	02
○	PONTO DE LUZ NO TETO	66

*COTAS EM CENTÍMETROS

PROJETO ARQUITETÔNICO

PROJETO UBS
RUA ANTONIETA MAROQUE DA SILVA

ESCALA PLANTA: INDICADA
ÁREA TOTAL ÚTIL: 171,24m²
ÁREA TOTAL TERREO: 398,80m²
DATA: A505/10/2022
FOLHA: 03/05

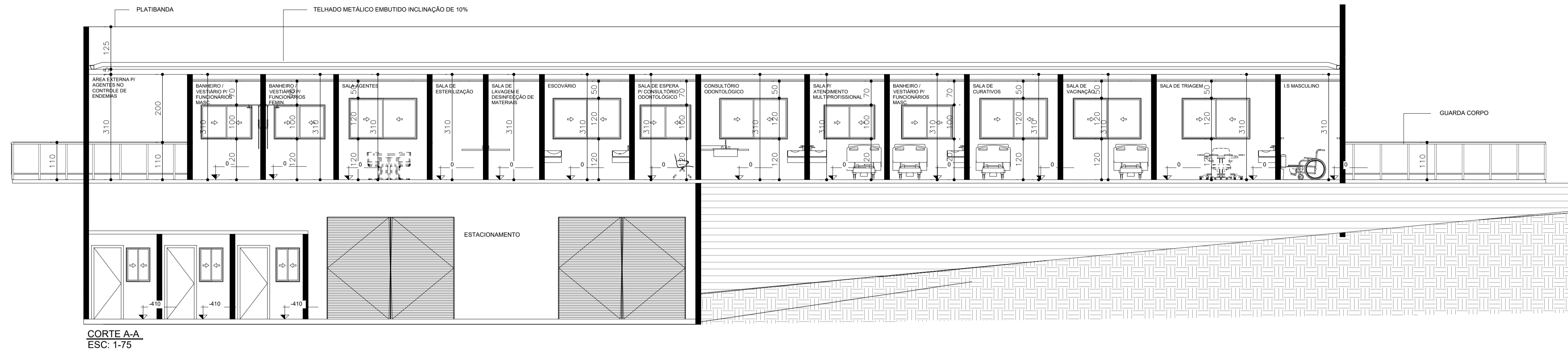
R.T. Talita Aparecida Felipe - ENG. CIVIL
R.T. Amanda Nascimento Campos - ARQUITETA
R.T. Isabella Barros Teixeira - ENG. CIVIL

INDICAÇÃO: IMPLANTÇÃO - PLANTA DE COBERTURA - PONTOS ELÉTRICOS

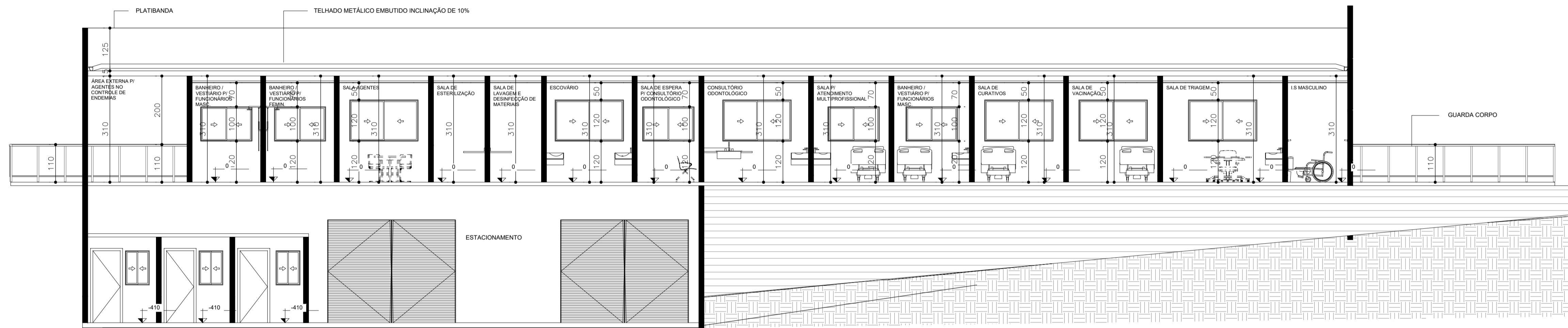


PREFEITURA MUNICIPAL DE BAMBUI-MG

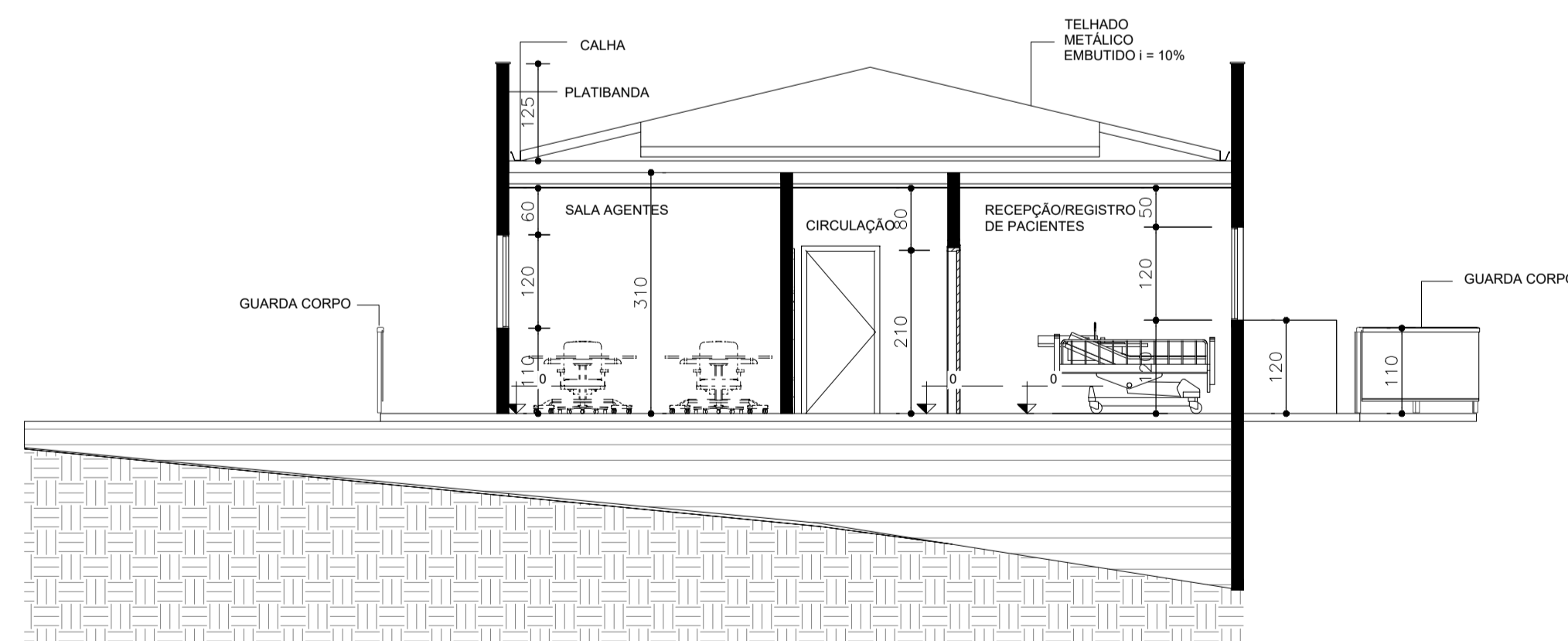
PRAÇA MOZART TORRES, 68 - BAIRRO CENTRO
CEP 35.900-000 - BAMBUI (MG)
TELEFAX: (37) 3431-6160 - www.bambui.mg.gov.br



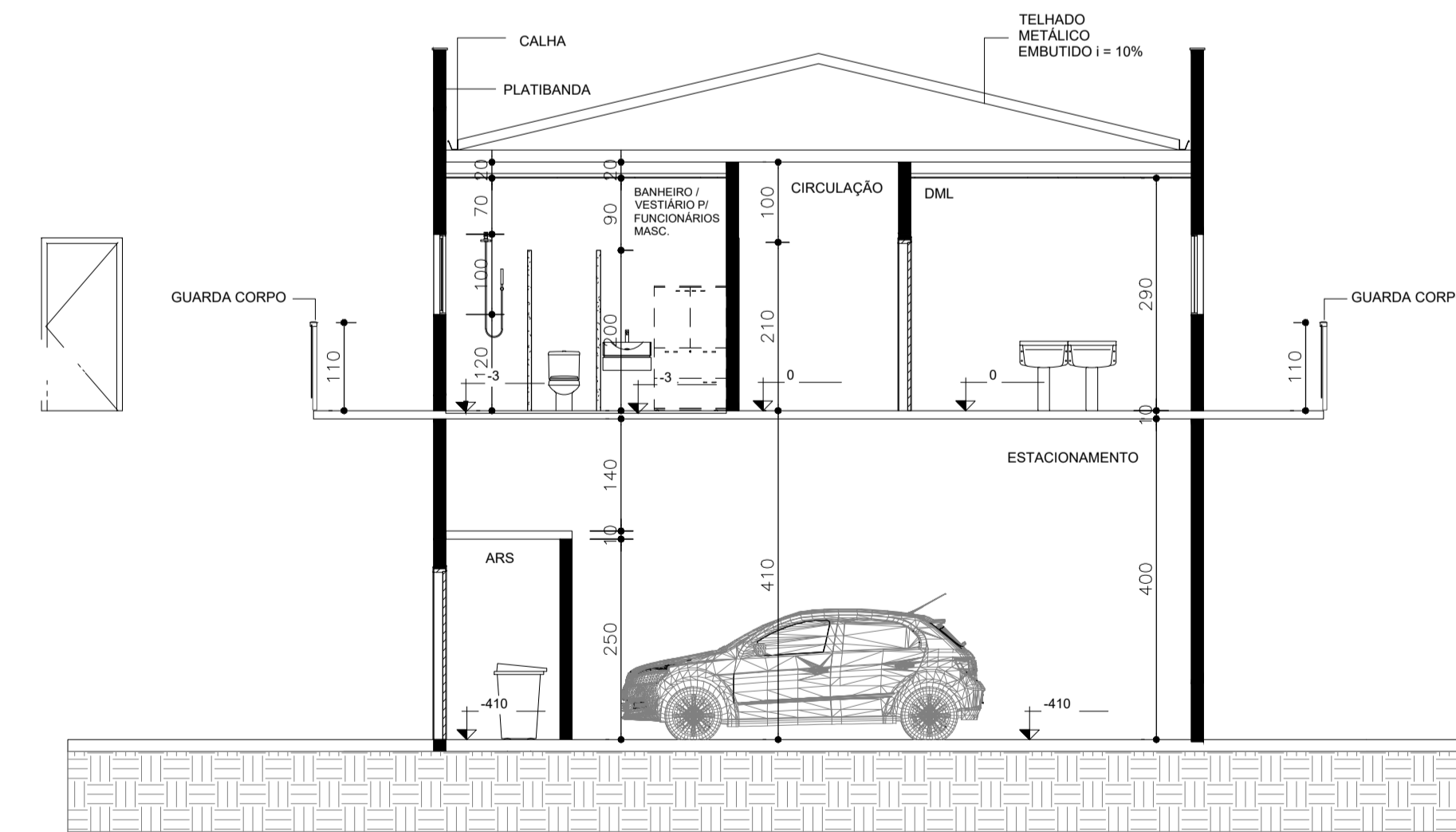
CORTE A-A
ESC. 1-75




CORTE A-A
ESC. 1-75

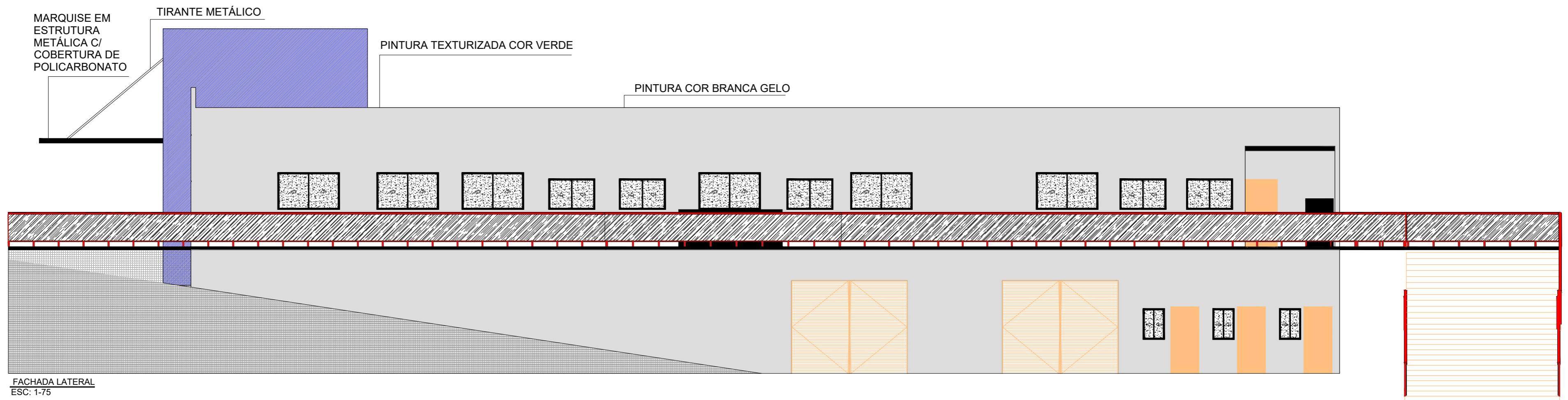


CORTE C-C
ESC. 1-75

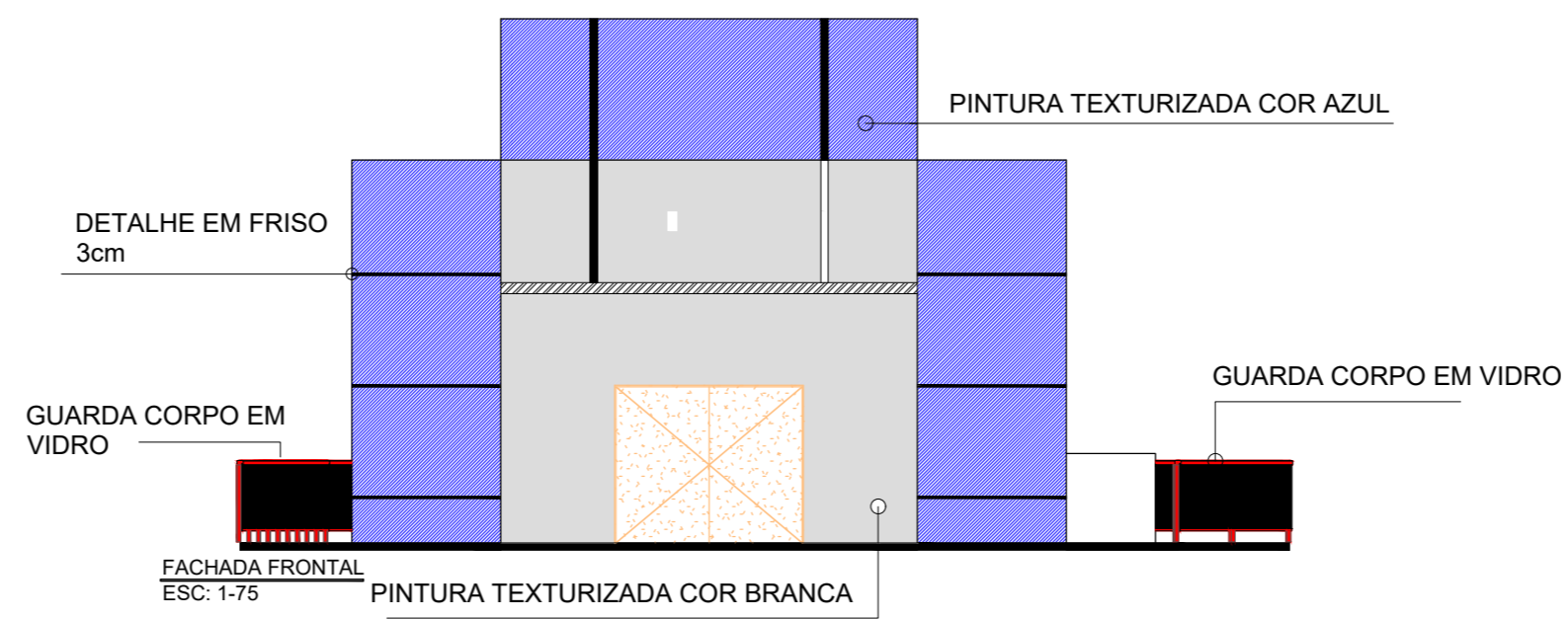


CORTE D-D
ESC. 1-75

PROJETO ARQUITETÔNICO		
PROJETO UBS		
RUA ANTONETA MARQUE DA SILVA		
PROJETA	ARQUITETA	ENGENHEIRA
Tatiana Aparecida Felzer - ENG. CIVIL CREA-MG 233463/D	Ananda Nascimento Campos - ARQUITETA CAU-MG 419913-4	Isabella Barros Teixeira - ENG. CIVIL CREA-MG 231181/D
PROJETA	PROJETA	PROJETA
BAMBUI-MG	BAMBUI-MG	BAMBUI-MG
ÁREA TOTAL SOMBRA	ÁREA TOTAL TERREÇO	DATA
111,24m²	398,80m²	AGOSTO/2022
PROJETA	PROJETA	PROJETA
		04/75
 PREFEITURA MUNICIPAL DE BAMBUI-MG		
PRACA MOZART TORRES, 69 - BAIRRO CENTRO CEP: 38.900-000 - BAMBUI (MG) TELEFAX: (37) 3431-5180 - www.bambui.mg.gov.br SECRETARIA MUNICIPAL DE OBRAS, URBANISMO E SERVIÇOS PÚBLICOS		



FACHADA LATERAL
ESC: 1-75



FACHADA FRONTAL
ESC: 1-75

PROJETO ARQUITETÔNICO

PROJETO UBS

ENDEREÇO
RUA ANTONIETA MAROQUE DA SILVA

R.T. Talita Aparecida Felipe - ENG. CIVIL
CREA-MG 252683/D

R.T. Amanda Nascimento Campos - ARQUITETA
CAU-MG A190103-6

R.T. Isabella Barros Teixeira - ENG. CIVIL
CREA-MG 257158/D

REFERÊNCIA
FACHADAS

MUNICÍPIO
BAMBUÍ-MG

COMARCA
BAMBUÍ-MG

ESCALA PLANTA
INDICADA

ÁREA TOTAL SUBSÓLO
174,24m²

ÁREA TOTAL FÉRREO
398,80m²

DATA
AGOSTO/2022

FOLHA
05/05



**PREFEITURA MUNICIPAL
DE BAMBUÍ-MG**

PRAÇA MOZART TORRES, 68 - BAIRRO CENTRO
CEP 38.900-000 - BAMBUÍ (MG)
TELEFAX: (37) 3431-5180 - www.bambui.mg.gov.br
SECRETARIA MUNICIPAL DE OBRAS, URBANISMO E SERVIÇOS PÚBLICOS