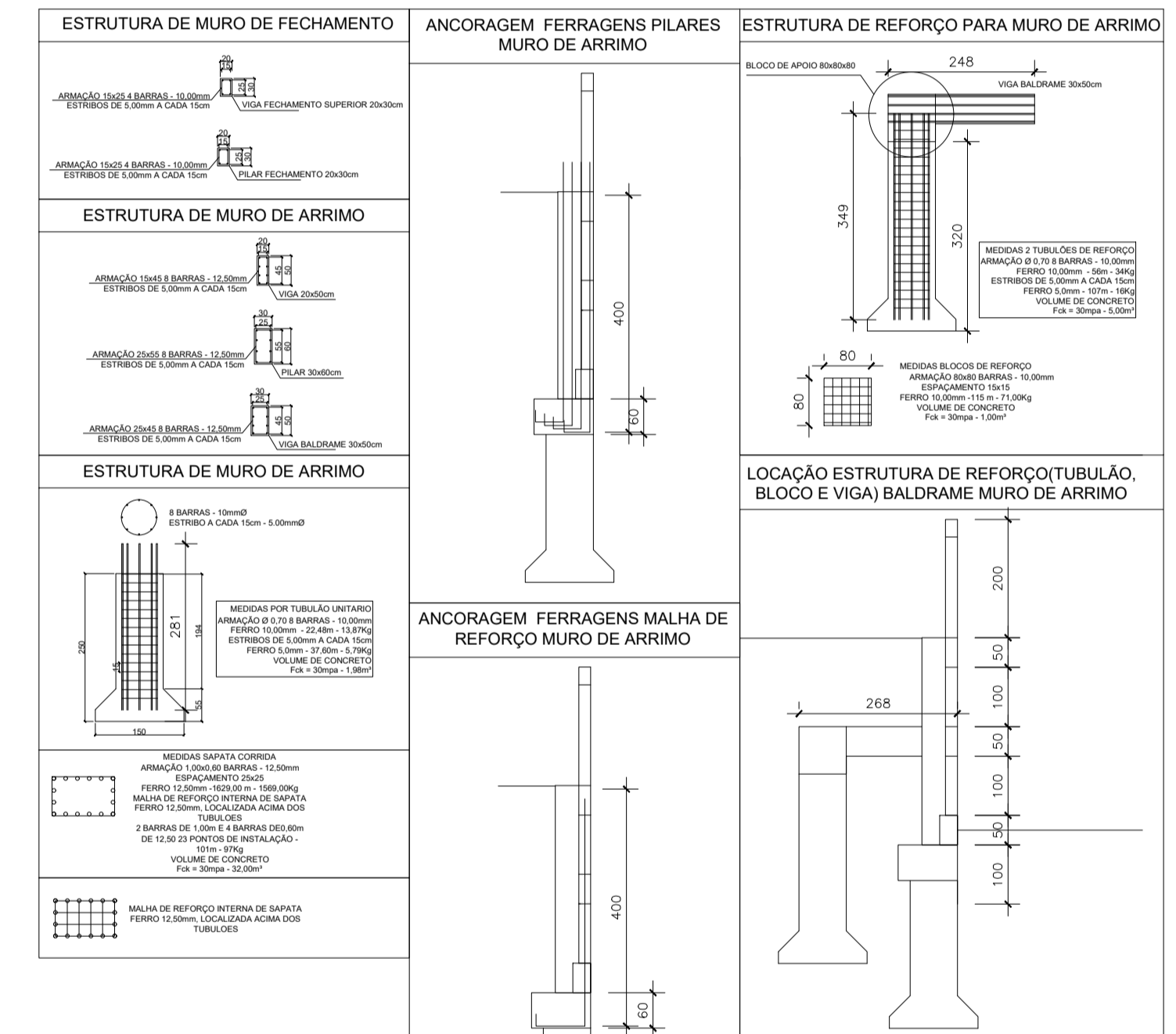


**PROJETO MURO**  
**ESC: 1-100**



**PROJETO ARQUITETÔNICO**

PROJETO MURO DE ARRIMO E DIVISÃO - ESCOLA DULCINEIA GOMES TORRES  
 ENDEREÇO: RUA Olívio Alves Ribeiro Nº 150 - Centro Bambuí/MG

R.T. Álvaro Ferreira Paespro - Engenheira Civil  
 CREA: MG-20226 / 7-D

PLANTA - PROJETO MURO - INFORMAÇÕES PERTINENTES



**PREFEITURA MUNICIPAL DE BAMBUI-MG**

ÁREA DE PROJETO	INDICADA
ÁREA DE OBRAS	.....
ÁREA EXISTENTE	.....
DATA	JUNHO/2023
FILAS	01/01

PRACA MOZART TORRES, 68 - BAIRRO CENTRO  
 CEP: 38.900-000 - BAMBUI (MG)  
 TELEFAX: (37) 3431-5180 - www.bambui.mg.gov.br  
 SECRETARIA MUNICIPAL DE OBRAS, URBANISMO E SERVIÇOS PÚBLICOS