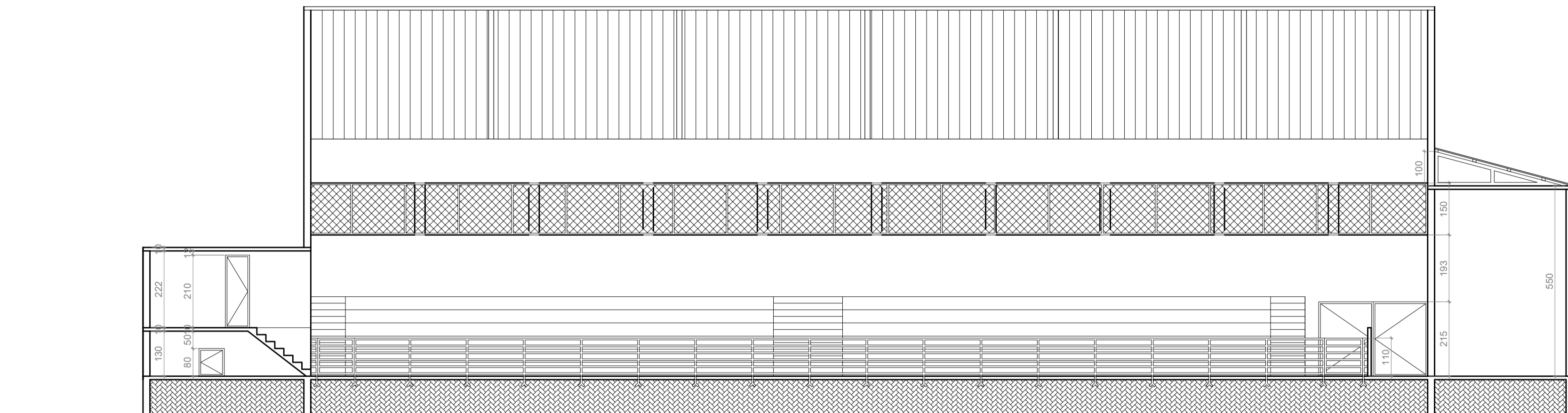
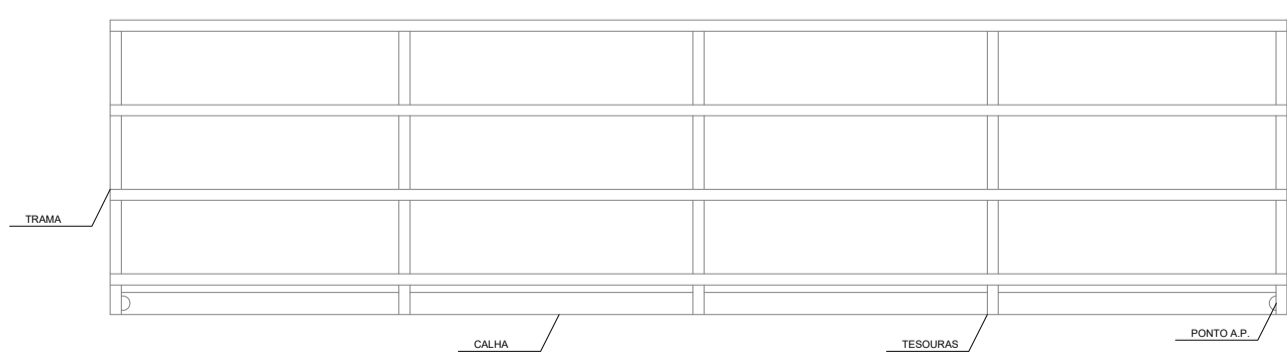
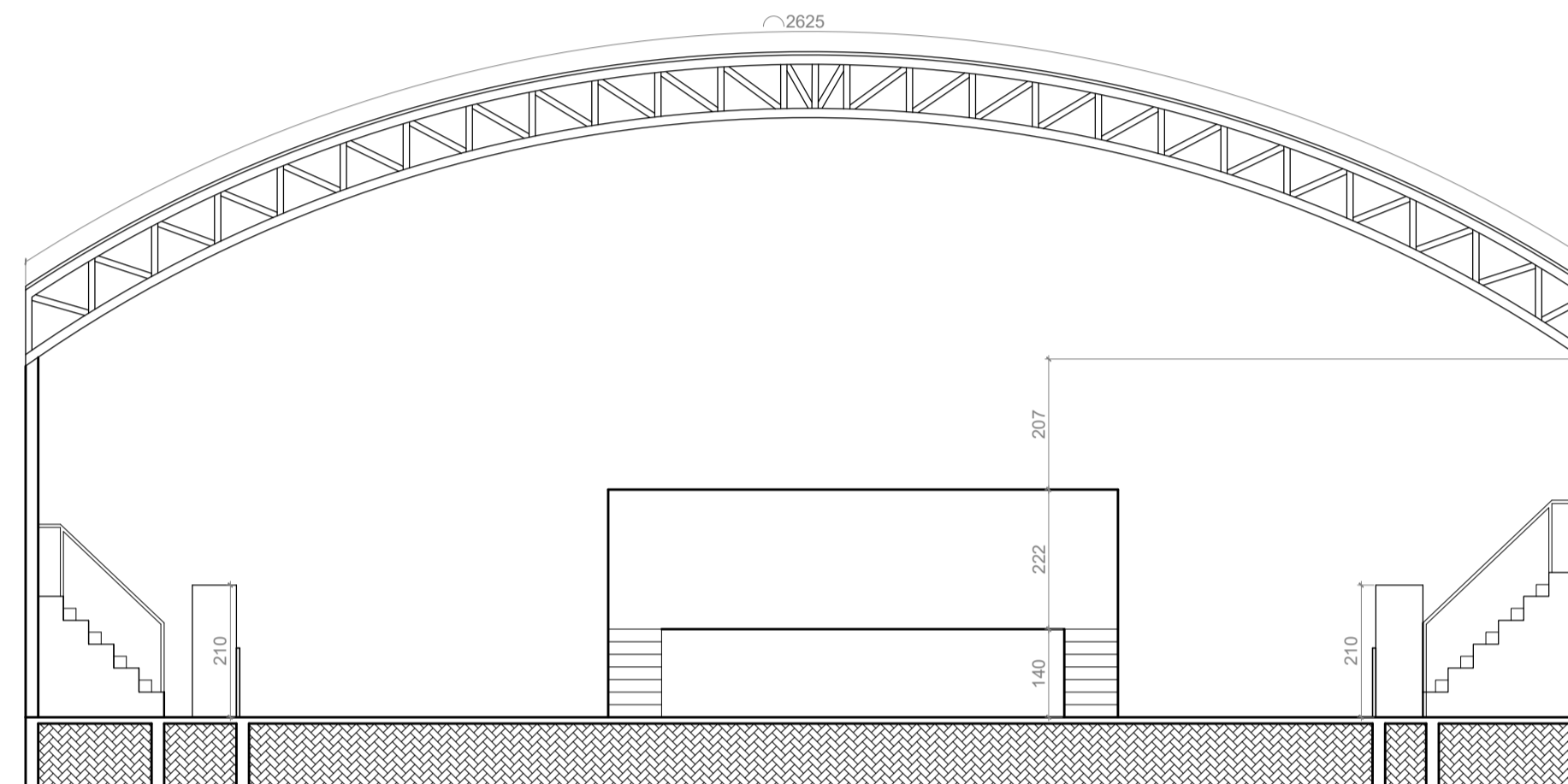


PLANTA BAIXA
ESC: 1-100

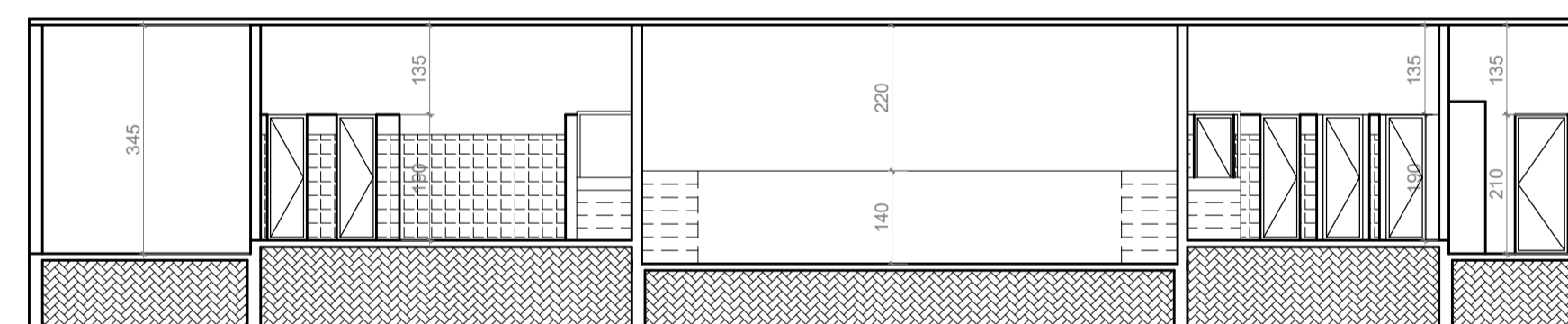
REPRESENTAÇÃO TELHADO EXTERNO
ESC: 1-100



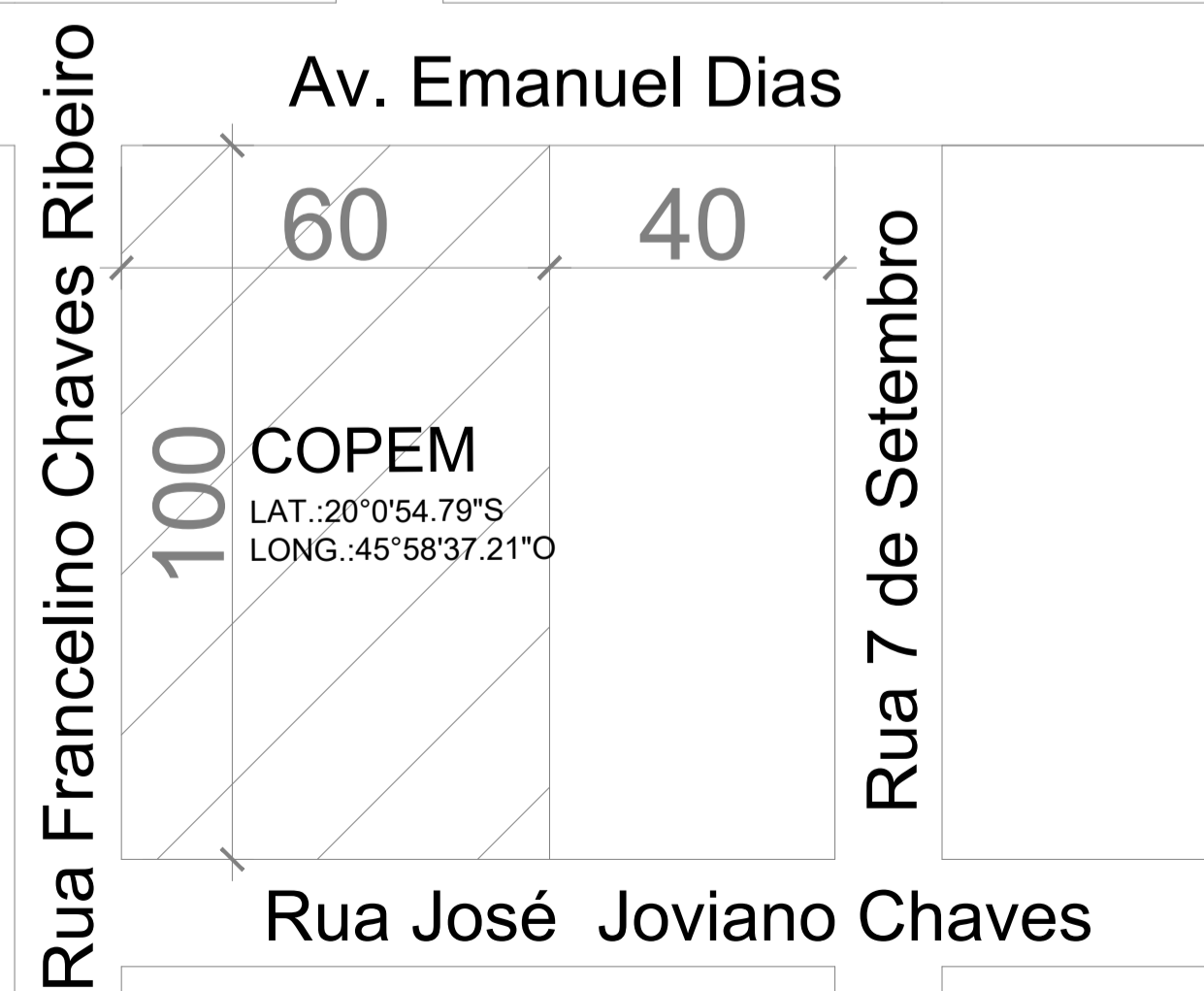
CORTE AA
ESC: 1-100



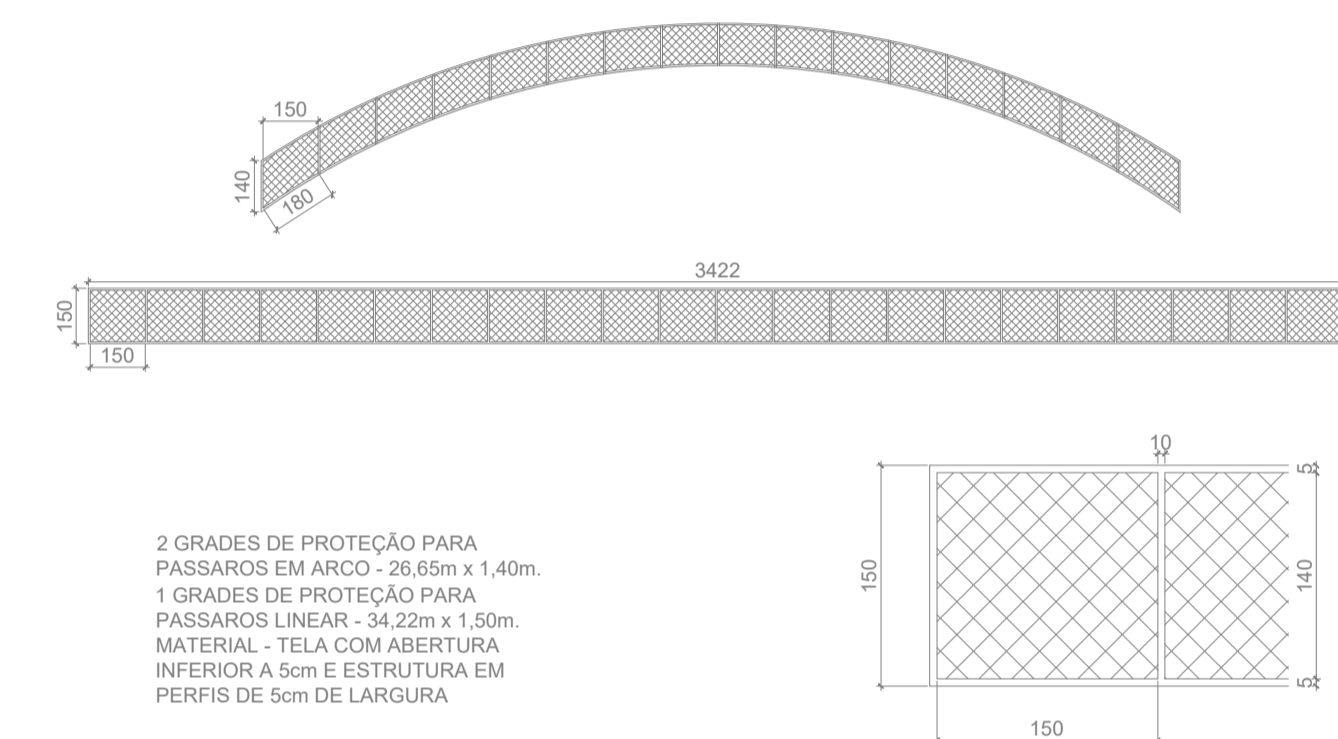
CORTE BB
ESC: 1-100



CORTE CC
ESC: 1-100

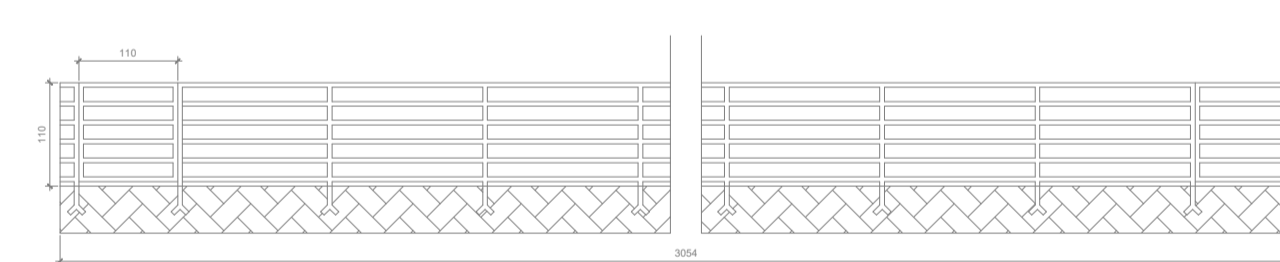


PLANTA DE SITUAÇÃO/LOCAÇÃO
ESC: S/E



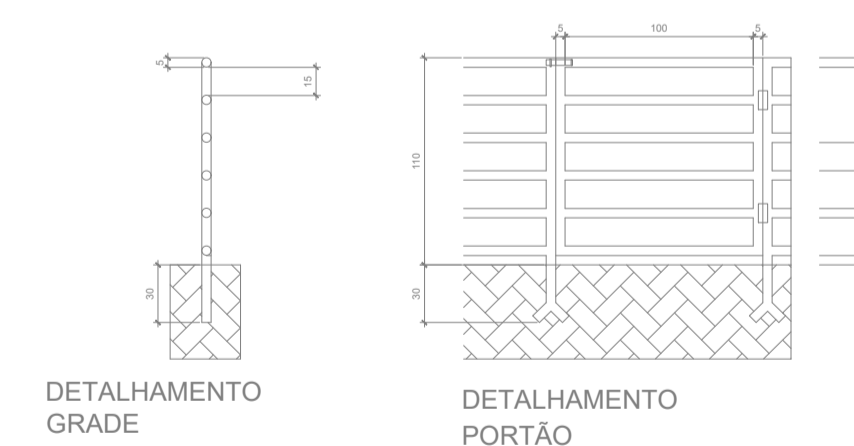
2 GRADES DE PROTEÇÃO PARA PASSAROS EM ARCO - 26,65m x 1,40m.
1 GRADES DE PROTEÇÃO PARA PASSAROS LINEAR - 34,22m x 1,50m.
MATERIAL - TELA COM ABERTURA INFERIOR A 5cm E ESTRUTURA EM PERFIS DE 5cm DE LARGURA

GRADE DE PROTEÇÃO PASSAROS
ESC: S/E



GRADE DE PROTEÇÃO

2 GRADES DE PROTEÇÃO PARA QUADRA:
PARTE FIXA 28,39m x 1,10m.
4 PORTÕES DE 1,10m x 1,10m COM DOBRADIÇAS E TRAVA.
MATERIAL - TUBOS DE 5 cm DE DIAMETRO E COM CHUMBADORES DE 30 cm A CADA 1,60m



ALAMBRADO DE PROTEÇÃO QUADRA POLIESPORTIVA
ESC: S/E

PROJETO ARQUITETÔNICO
PROJETO REFORMA COMPLEXO POPULAR ESPORTIVO MUNICIPAL - COPEM
Endereço: Praça Antonio Carlos, 350, centro, Bambuí - MG

PROJETO: PLANTA BAIXA, CORTE AA, BB, CC E REPRESENTAÇÕES DE TELHADO E GRADES DE PROTEÇÃO

PROJETADEURAS: BAMBUI-MG
COORDENADOR: BAMBUI-MG

PROJETADEURAS: BAMBUI-MG
INDICADA

DATA: JANEIRO/2023

FOLHA: 01/01

PRACA MOZART TORRES, 68 - BAIRRO CENTRO
CEP: 38.900-000 - BAMBUI (MG)
TELEFAX: (31) 3431-9199 - www.bambui.mg.gov.br
SECRETARIA MUNICIPAL DE OBRAS, URBANISMO E SERVIÇOS PÚBLICOS