



PREFEITURA MUNICIPAL DE
BAMBUÍ

Praça Mozart Torres, nº 68, Centro
CEP: 38.900-000 – tel.: (37) 3431-5486
Email: obras@bambui.mg.gov.br
www.bambui.mg.gov.br

SECRETARIA MUNICIPAL DE OBRAS, URBANISMO E SERVIÇO PÚBLICO



PREFEITURA MUNICIPAL DE
BAMBUÍ

MEMORIAL DESCRITIVO DA PONTE EXISTENTE CROQUI E FOTOS PONTE

Bambuí / MG
2023

MEMORIAL DESCRITIVO

DADOS DA PONTE:

Nome: PONTE SOBRE O CÓRREGO QUEBRA RABICHO

Coordenadas: Latitude: 20°14'54.89" S e Longitude: 46°06'13.98" O.

Responsável Técnico: Álvaro Ferreira Pellegrino CREA nº: 202.016/D

INTRODUÇÃO

O presente memorial descritivo tem por finalidade descrever e informar as características da região onde a ponte em questão está localizada.

1. LOCALIZAÇÃO E IDENTIFICAÇÃO:

A ponte em questão, objeto desta reforma, situa-se nas coordenadas geográficas 'Latitude: 20°14'54.89" S e Longitude: 46°06'13.98" O e desempenha um papel crucial na integração logística da região.

2. CARACTERÍSTICAS EXISTENTES:

A ponte atualmente possui uma pista de rolamento em peças de madeira com estrutura composta por pilares e vigas de sustentação de eucalipto já deterioradas, possui um comprimento de 8,00m e largura média de 3,50m e esta a 2,90m de altura do leito de rocha onde passa o córrego, ela apresenta desgastes e irregularidades ao longo do tempo. A presença de cercas delimitadoras e a vegetação circundante são aspectos a serem considerados no processo de reforma.

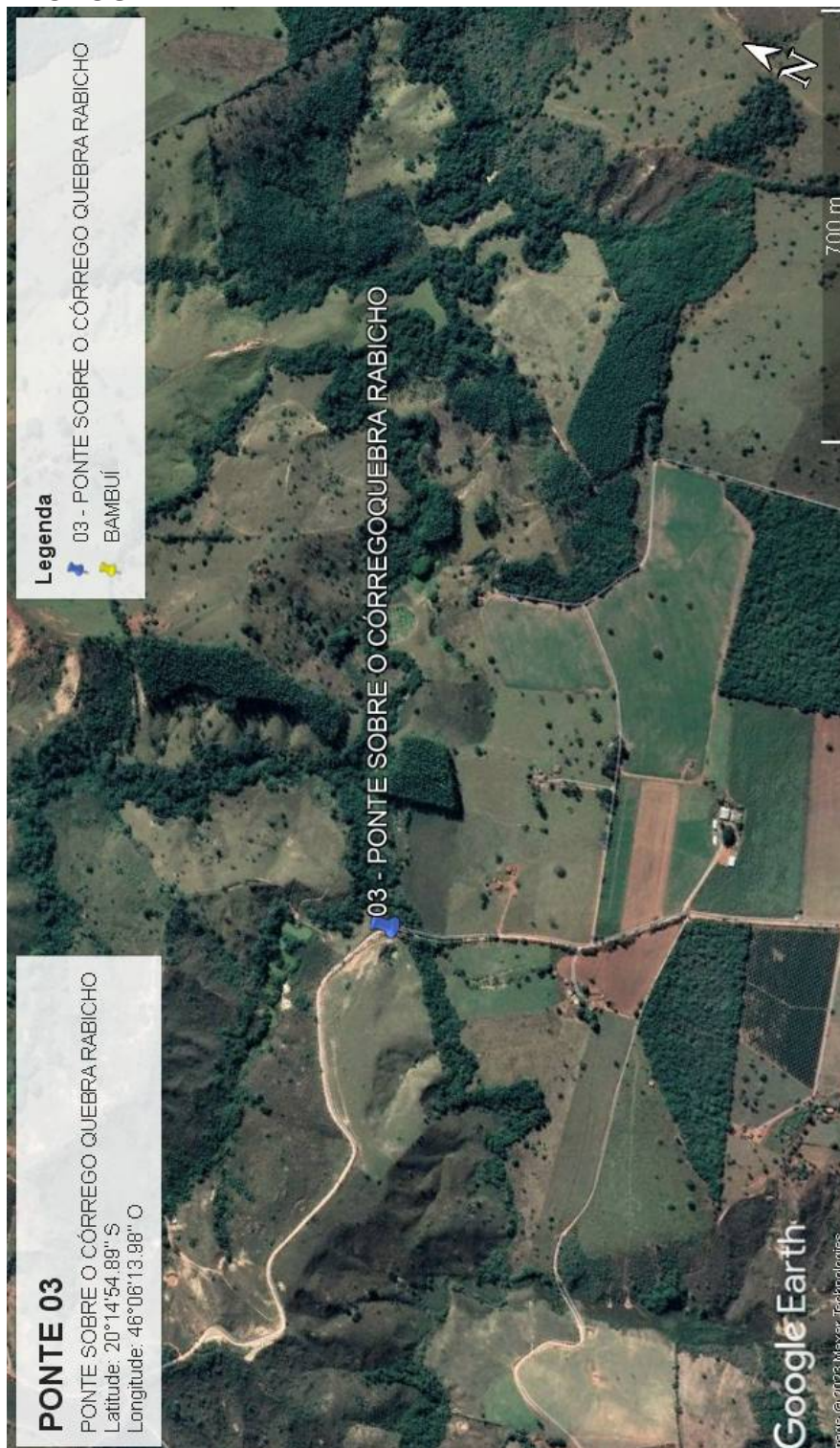
3. OBJETIVOS DA REFORMA:

O principal objetivo desta reforma é promover a melhoria da infraestrutura viária, garantindo maior durabilidade e segurança para os usuários. Busca-se a execução de uma nova estrutura para a região para ter mais conforto e segurança na região, aprimoramento da drenagem e implementação de medidas para otimização do fluxo de tráfego.

Este memorial descritivo visa orientar e documentar os detalhes técnicos da reforma proposta, assegurando a eficácia e a qualidade da intervenção na região mencionada.

Bambuí-MG, 18 de Dezembro de 2023.

4. FOTOS:



SECRETARIA MUNICIPAL DE OBRAS, URBANISMO E SERVIÇO PÚBLICO



SECRETARIA MUNICIPAL DE OBRAS, URBANISMO E SERVIÇO PÚBLICO



SECRETARIA MUNICIPAL DE OBRAS, URBANISMO E SERVIÇO PÚBLICO



SECRETARIA MUNICIPAL DE OBRAS, URBANISMO E SERVIÇO PÚBLICO

