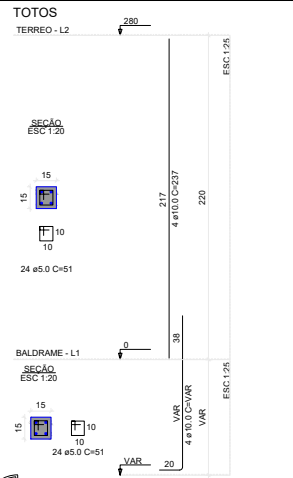


PILAR
0,15x0,15

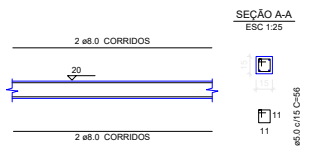
ALVENARIA
9x19x39

VIGA BALDRAME
0,15x0,15

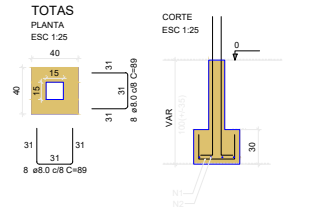
SAPATA
0,40x0,40x0,30



Detalhe Pilares
sem escala



Detalhe V. Baldrame
sem escala



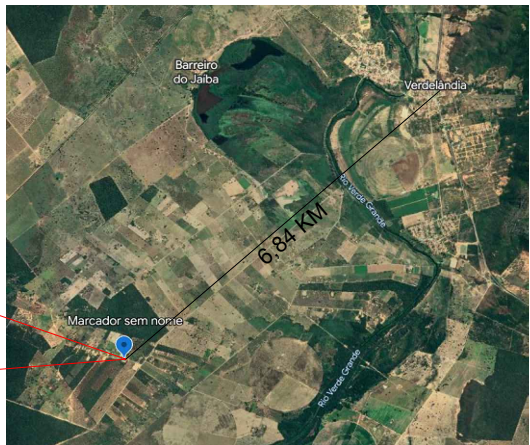
Detalhe Sapatas
sem escala

Detalhe Muro
sem escala



MURO

ESCOLA



Localização de Obra
sem escala

PREFEITURA MUNICIPAL DE VERDELÂNDIA
Avenida Renato Azevedo, 2001 - Jansalva
Tel: (0xx38) 3625-8113
Estado de Minas Gerais - CEP: 39.458-000
Email: obrasverdelandia@gmail.com

PROJETO:
MURO ESCOLA DA UNIÃO

DESCRIÇÃO DA OBRA:
ESCOLA DA UNIÃO, COMUNIDADE DA UNIÃO - VERDELÂNDIA/MG

RESPONSÁVEL:
DANIEL MATOS FERREIRA
RESPONSÁVEL TÉCNICO
ENGENHEIRO CIVIL
CREA/MG - 45263/MG

ESPECIFICAÇÕES:
 PLANTA BAIXA
 DETALHES
 CORTE ESQUEMÁTICO

PRANCHAS:
01

FORMATO: A3 **ESCALA:** INDICADA **DATA:** 15/08/2023