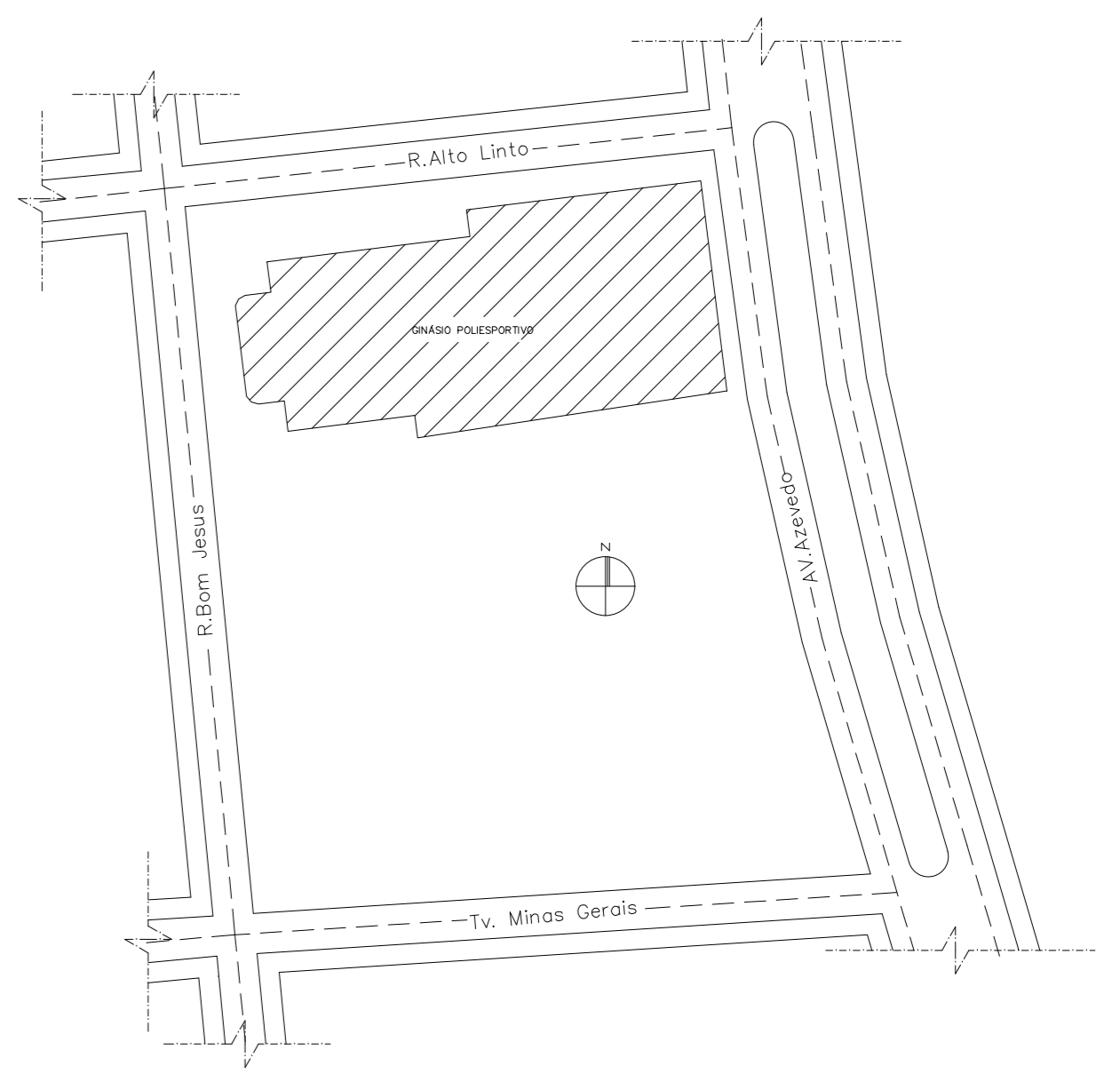
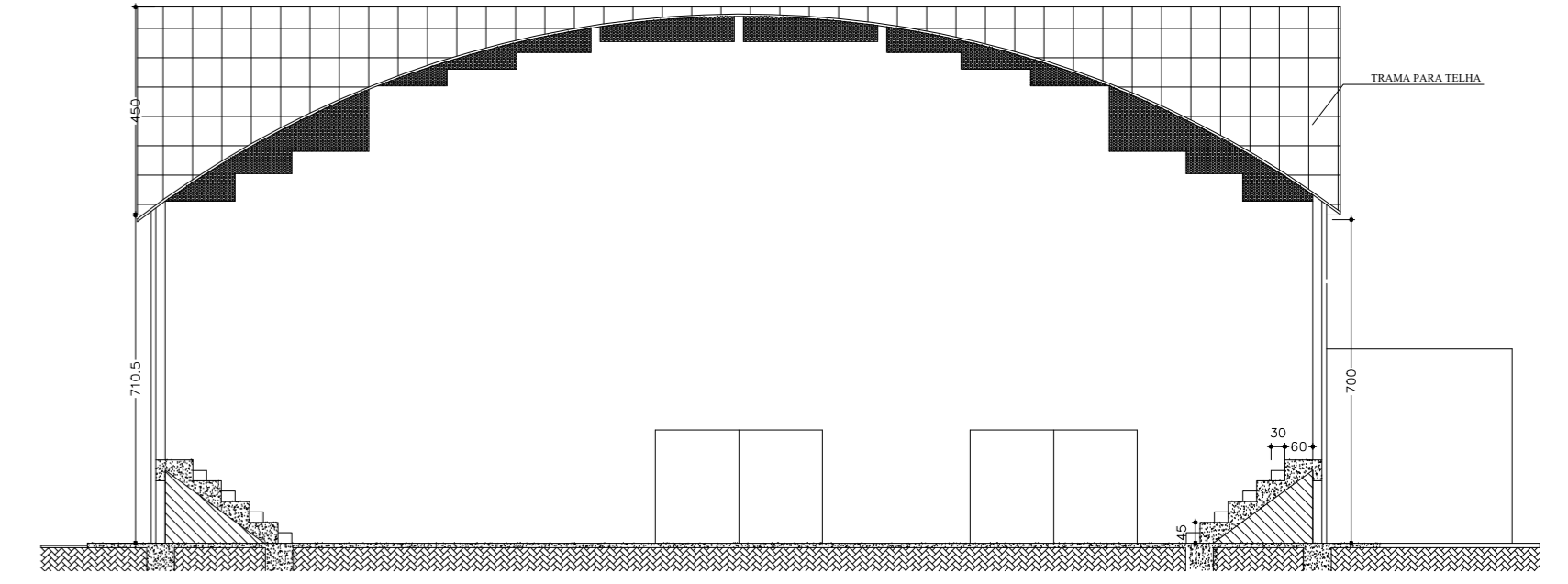


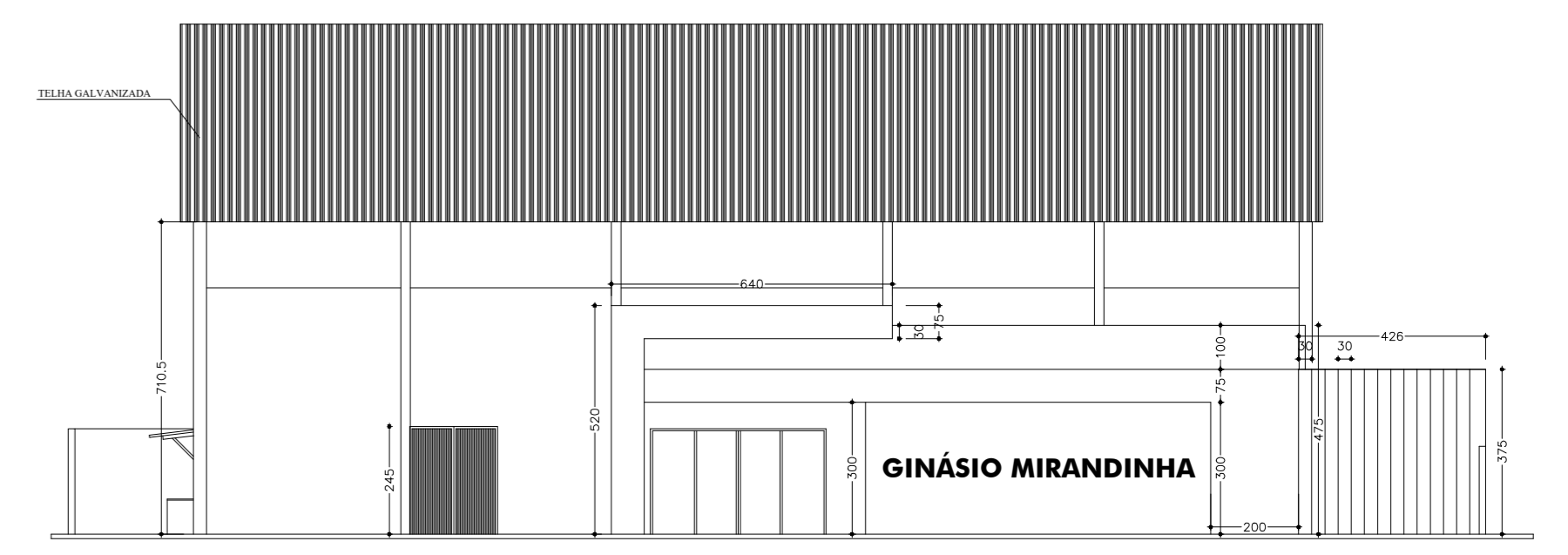
PLANTA BAIXA COTADA "ALTERAÇÃO DE ALVENARIA"
Escala 1:100



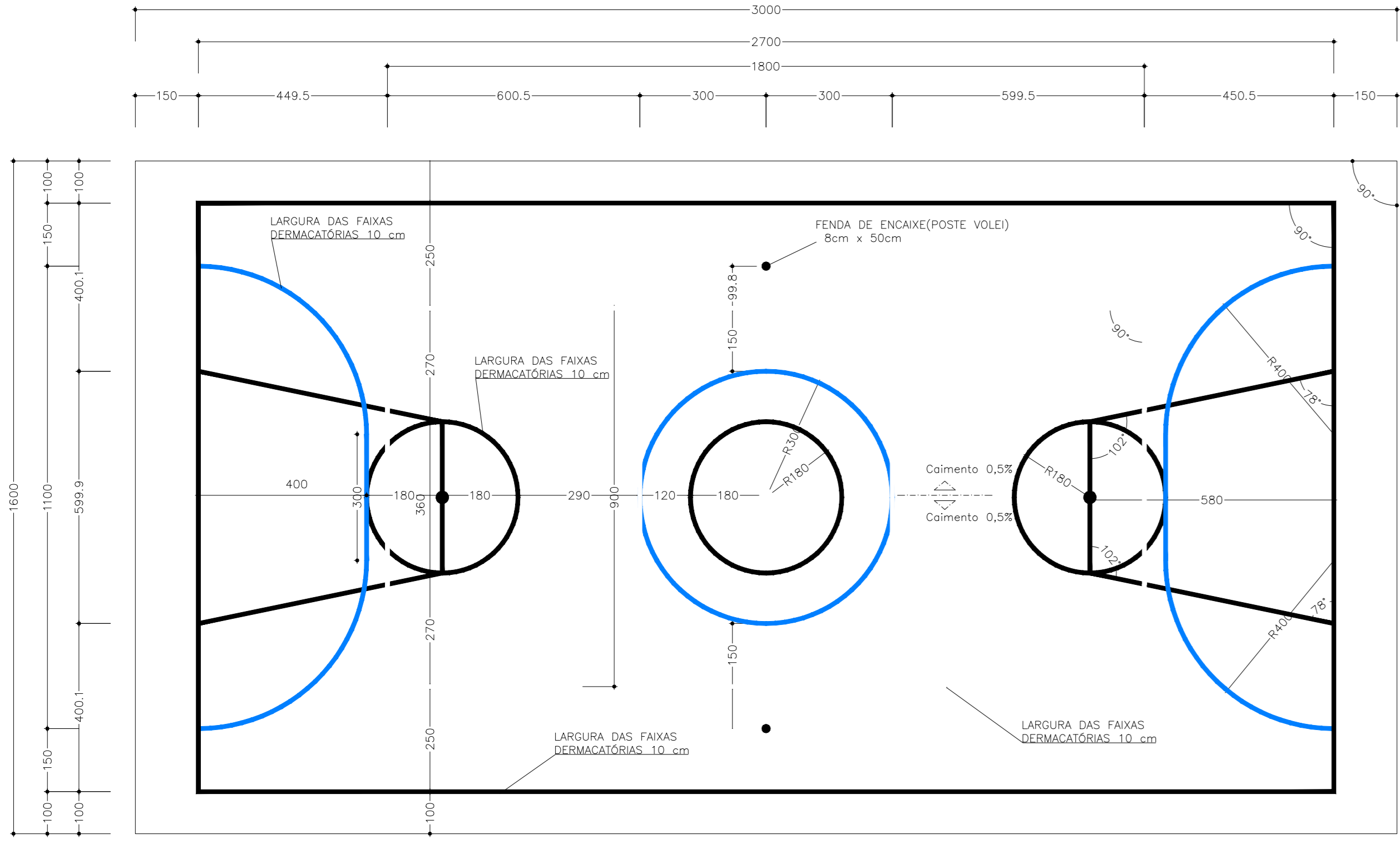
PLANTA SITUAÇÃO
Escala 1:1000



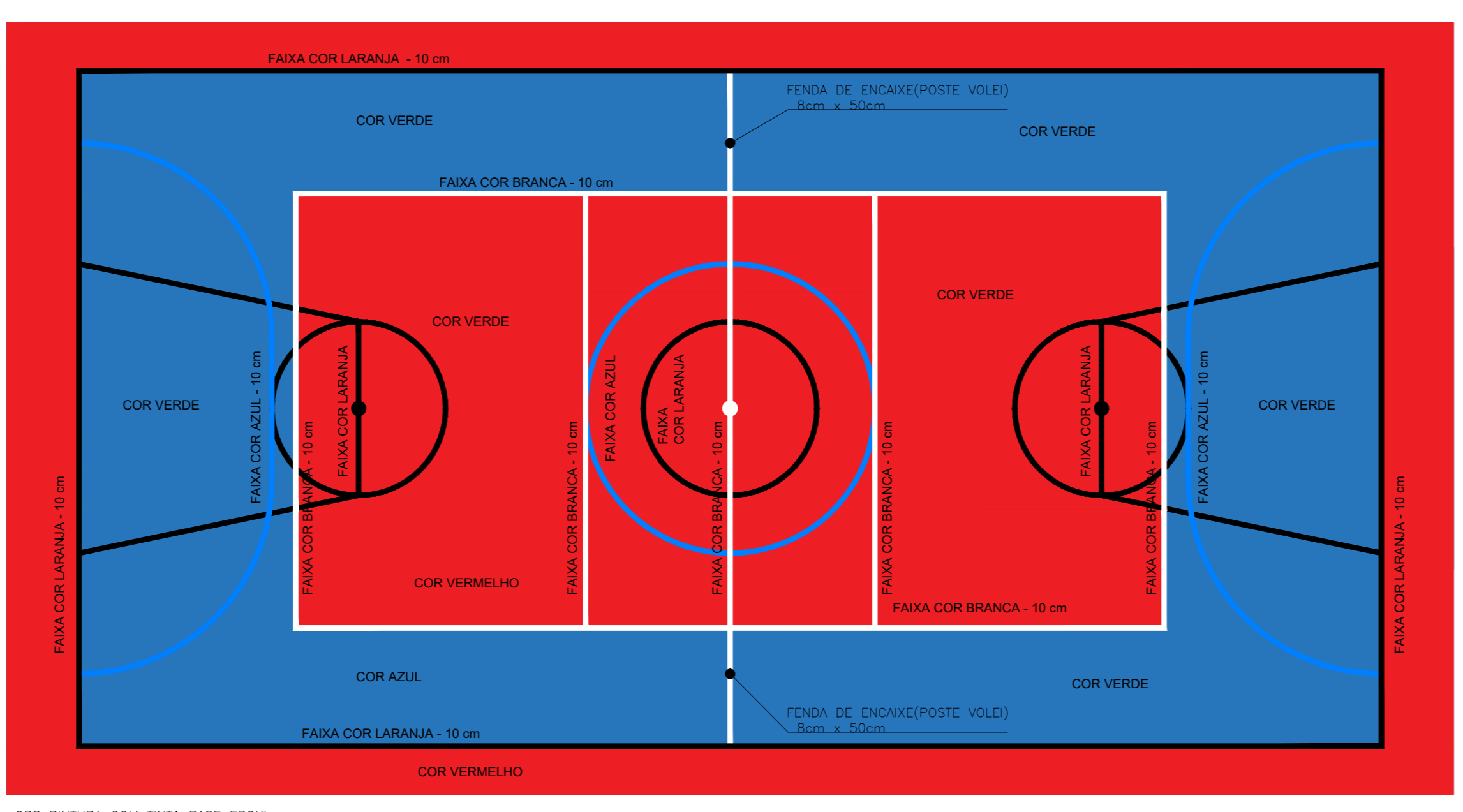
CORTE TRANSVERSAL "AA"
Escala 1:100



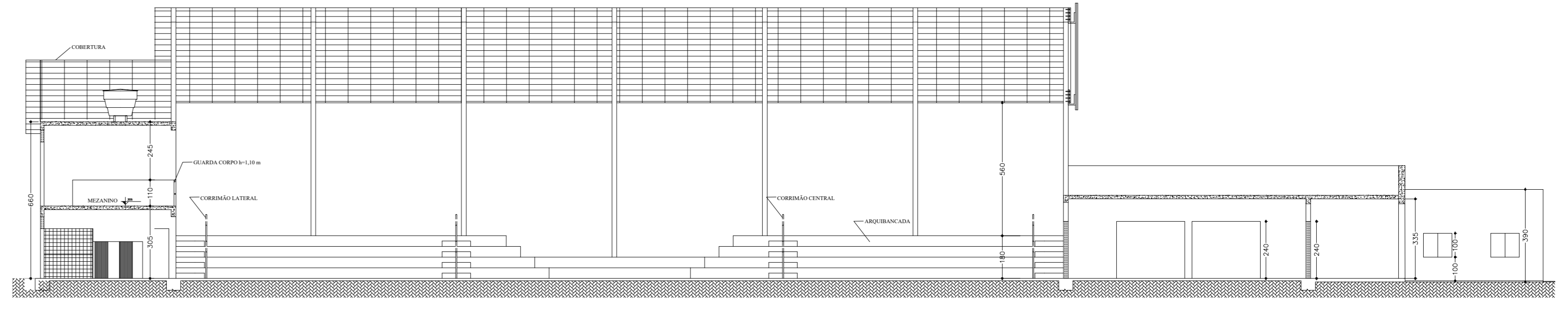
ELEVACÃO FRONTAL
Escala 1:100



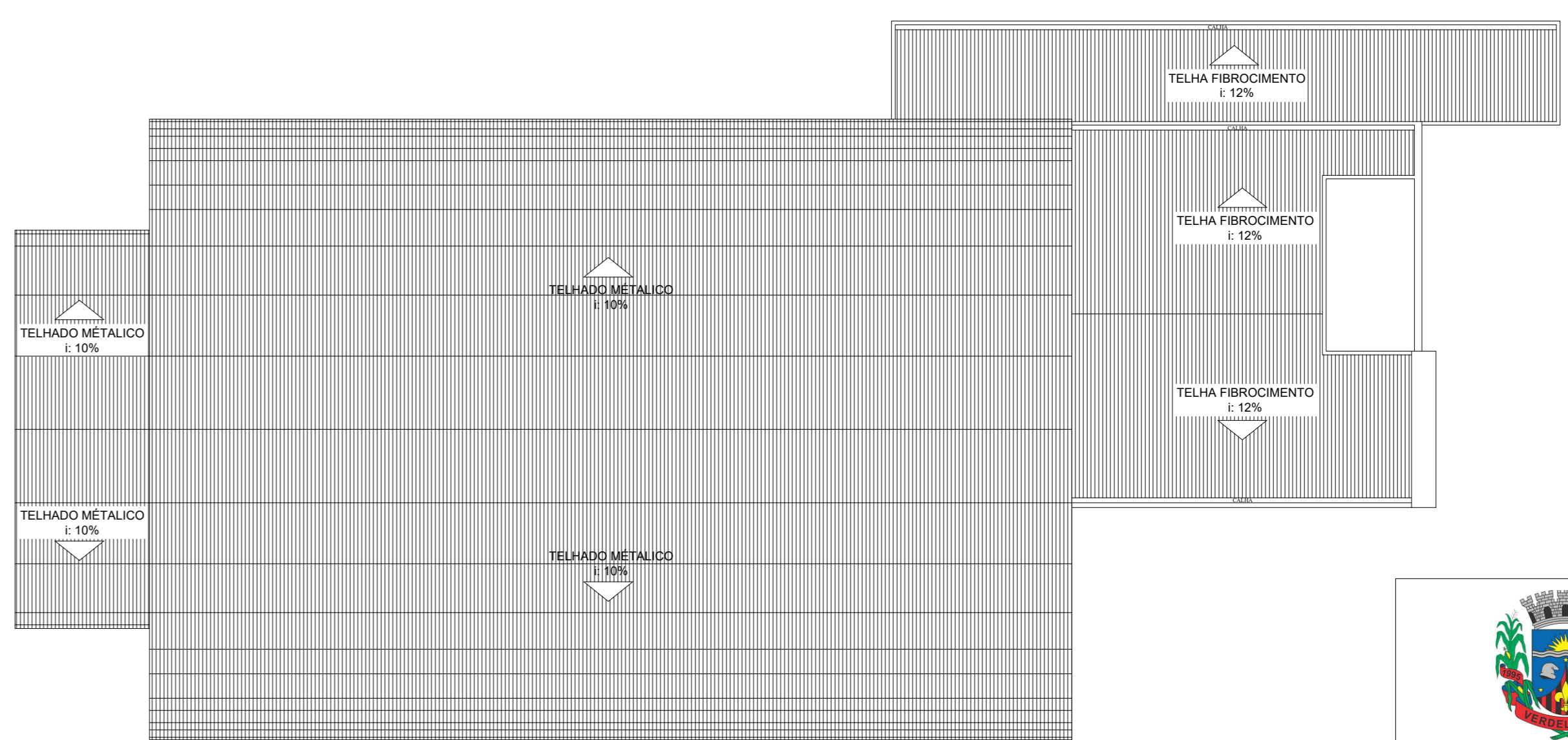
PINTURA DO PISO DA QUADRA - FAIXAS
Escala 1:100



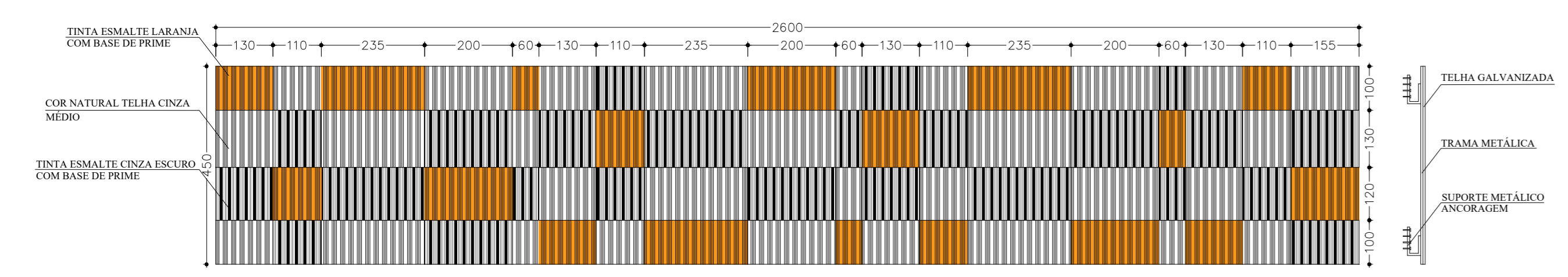
PINTURA DO PISO DA QUADRA - ÁREA INTERNA
Escala 1:100



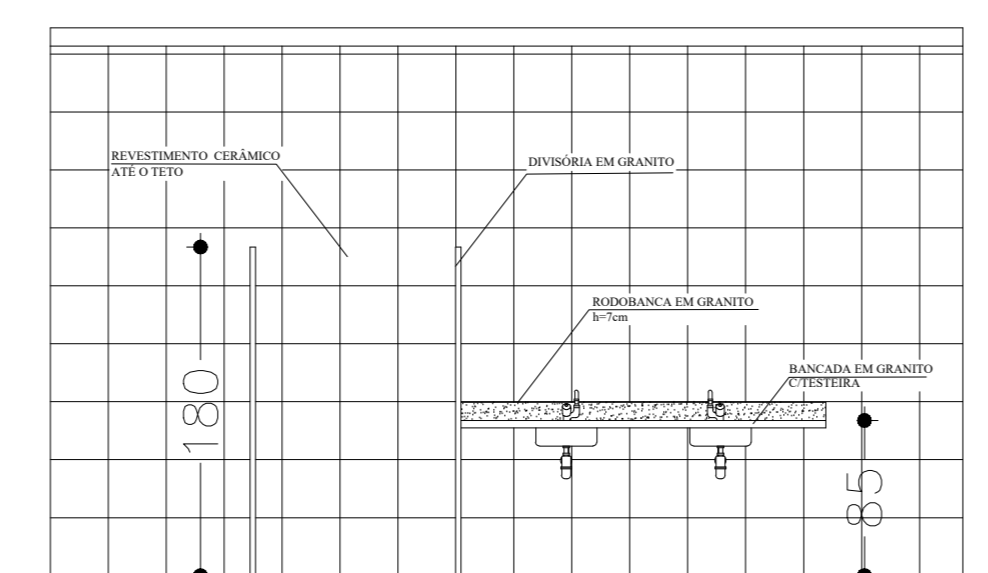
CORTE LONGITUDINAL "BB"
Escala 1:100



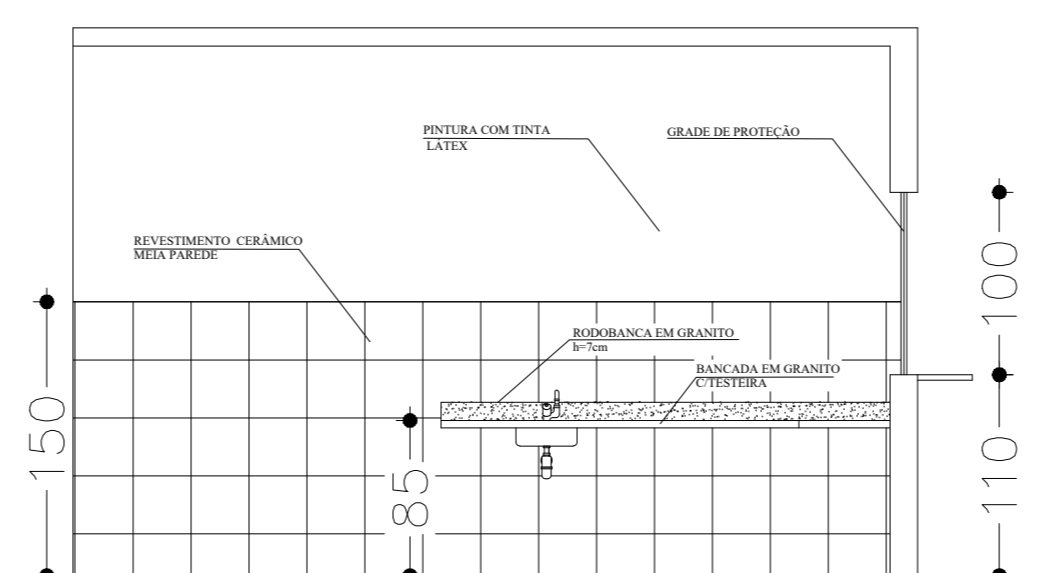
PLANTA COBERTURA
Escala 1:200



DETALHE TESTEIRA
Escala 1:100



DETALHE BANHEIRO
Sem escala



DETALHE CANTINA
Sem escala

PREFEITURA MUNICIPAL DE VERDELÂNDIA
ESTADO DE MINAS GERAIS
Secretaria Municipal de Obras
Av. Renato Azeredo, nº 2001 - Centro - CEP: 39458-000
Fone: (38) 3625 - 8113 Email: obrasverdelandia@gmail.com

PROJETO DE ARQUITETURA FINAL

PRANCHAS: 01/01

CONTEM:
 > PLANTA BAIXA COTADA
 > CORTE TRANSVERSAL "AA"
 > CORTE LONGITUDINAL "BB"
 > ELEVACÃO FRONTAL
 > PLANTA COBERTURA
 > PLANTA SITUAÇÃO
 > DETALHE RAMPA ACESSIBILIDADE

PROPRIETARIO: PREFEITURA MUNICIPAL DE VERDELÂNDIA
 CNPJ: 01.612.505/0001-70

AUTOR(ES) DO PROJETO: DANIEL MATOS FERREIRA
 ENG. CIVIL - CREA 43262/06

LOCAL: VERDELÂNDIA - MG

ENDEREÇO: AVENIDA RENATO AZEREDO, Nº 256, JARUABA

LOTE:	QUADRA:	ÁREA DO TERRENO:	ÁREAS:
DEF. APROV.:	TV. OCUPAÇÃO:	ESCALAS:	ÁREA CONSTRUIDA: 1.258,63m²
ZONA:	IND. ASSENT.:	DATA:	ÁREA TOTAL: 1.258,63m²
		SETEMBRO/ 2022	