

# CAMPO LIMPO PAULISTA



# SUMÁRIO

## 01 METODOLOGIA

Métodos adotados

## 02 ESTRUTURA - SUMÁRIO

Como se estruturou a Revisão do Plano

## 03 CONTEXTUALIZAÇÃO

## 04 REVISÃO DA LPUOS

PRELIMINAR

# METODOLOGIA

# METODOLOGIA

## Avaliação e Proposição Colaborativa

### ESCALAS

MACROREGIÃO  
(RMSP)

---

REGIÃO  
(RMJ)

---

MUNICÍPIO  
(CLP)

---

LOCAL

### DIMENSÕES

ONÓM.

PP

SOCIAL

CULTUR

TERRITÓR

Tangibilidade e materialidade

### Interlocutores

#### EQUIPE LPP E ESPECIALISTAS:

CONSULTORES INTERMEDIÁRIOS, EXPERTOS EM TEMAS  
TÉCNICAS ACADÊMICAS E CIENTÍFICAS

#### EQUIPE INTERNA DA PREFEITURA:

SECRETARIA DE PLANEJAMENTO DA PREFEITURA

#### SECRETARIAS:

SECRETARIAS AUTARQUIA ADMIN.  
DIRETA ADMIN. INDIRETA

#### COMITÊ GESTOR:

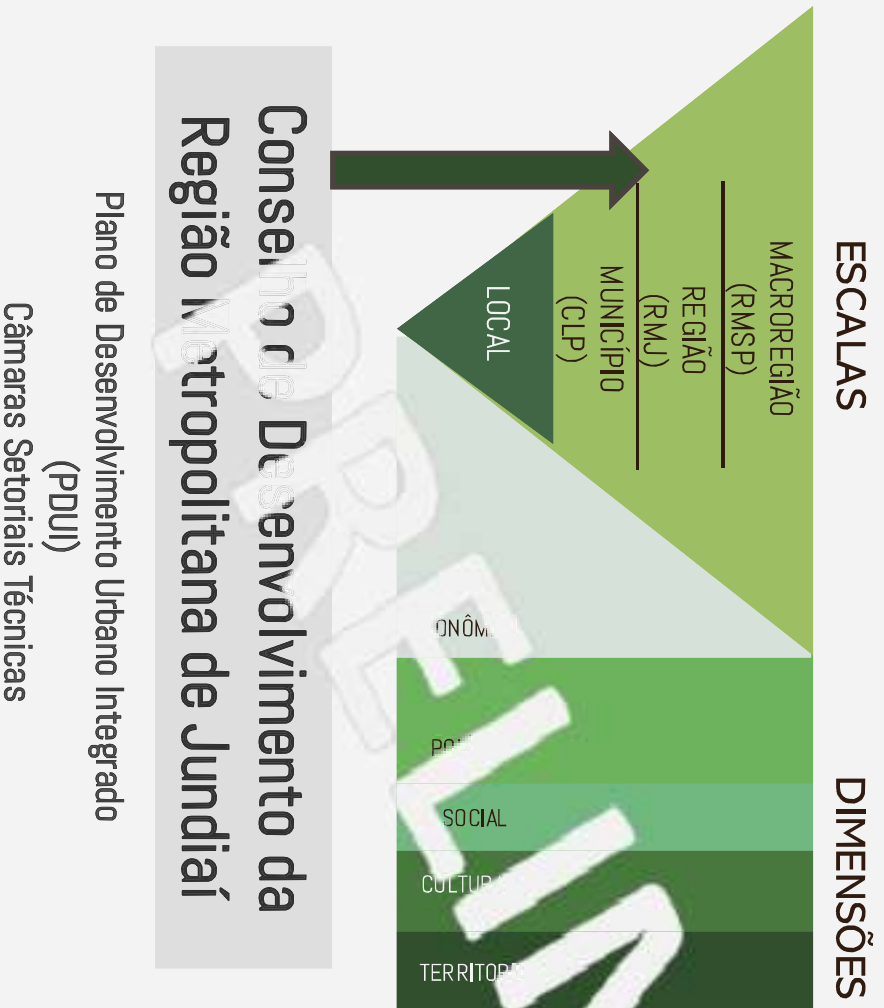
COMISSÃO ORGANIZADORA DO PLANO DIRETOR DA  
PREFEITURA

#### INTERLOCUTORES EXTERNOS:

MOVIMENTOS EMPRESÁRIOS POLÍTICOS SOCIEDAD  
E MOBILIZADA POR TEMA

# METODOLOGIA

## Avaliação e Proposição Colaborativa

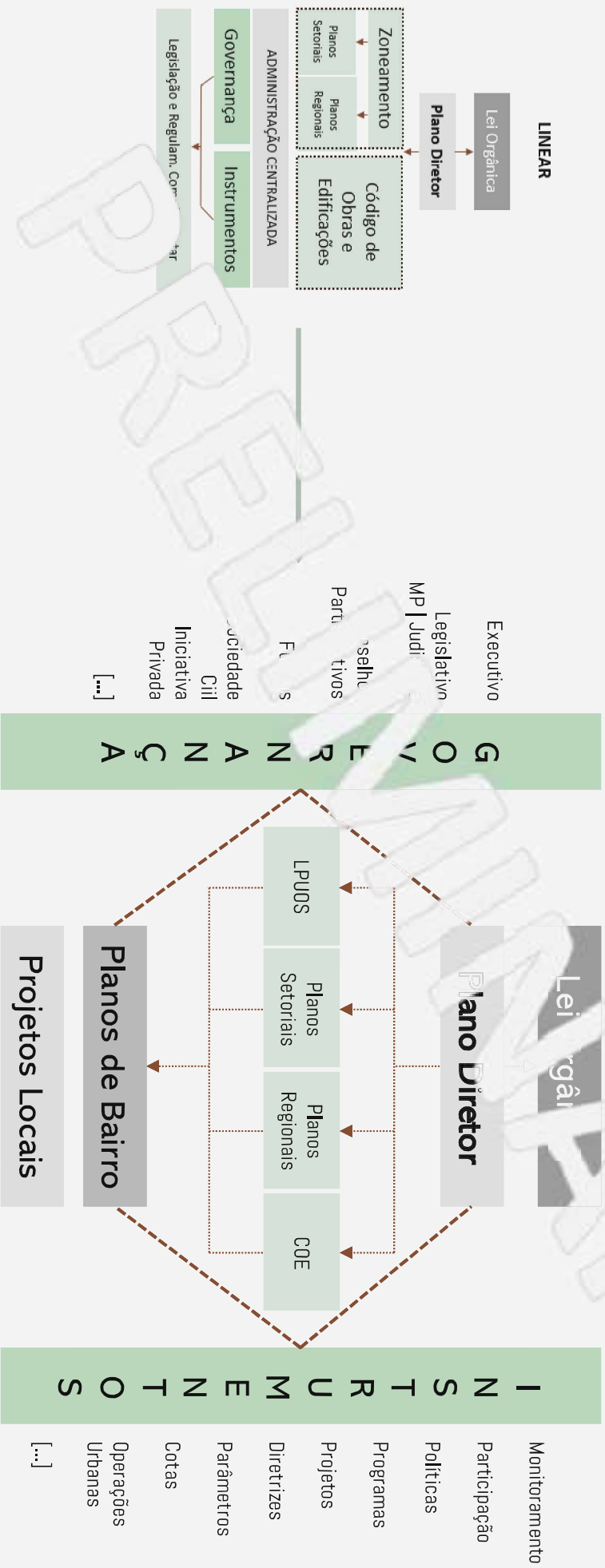


### Interlocutores

- EQUIPE LPP E ESPECIALISTAS:** CONSULTORES, TÉCNICOS, EXPERTOS, TÉCNICAS ACADÊMICAS, TÉCNICAS
- EQUIPE INTERNA DA PREFEITURA:** DIRETOR DE PLANEJAMENTO DA PREFEITURA
- SECRETARIAS:** SECRETARIAS AUTARQUIA ADMIN., DIRETA ADMIN. INDIRETA
- COMITÊ GESTOR:** COMISSÃO ORGANIZADORA DO PLANO DIRETOR DA PREFEITURA
- INTERLOCUTORES EXTERNOS:** MOVIMENTOS EMPRESÁRIOS POLÍTICOS SOCIEDAD E MOBILIZADA POR TEMA

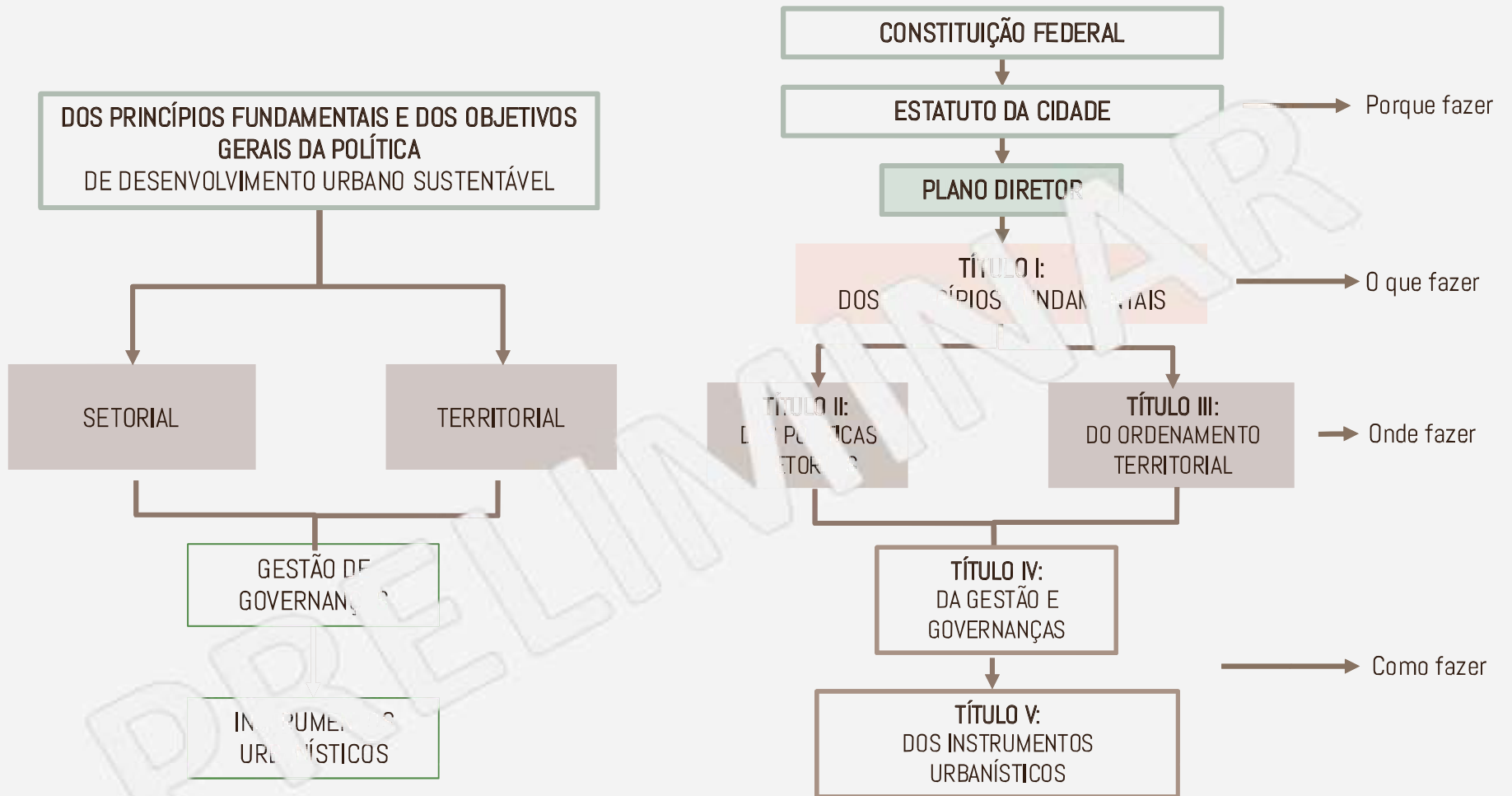
# METODOLOGIA

## Princípios de Planejamento Urbano



# ESTRUTURA DO PDE

# ESTRUTURA



- I - dos Princípios Fundamentais e dos Objetivos Gerais de Política de Desenvolvimento Urbano Sustentável;
- II - das Políticas Setoriais;
- III - do Ordenamento Territorial;
- IV - da Gestão e Governança da Política de Desenvolvimento Urbano Sustentável;
- V - dos Instrumentos da Política de Desenvolvimento Urbano;
- VI - das Disposições Finais e Transitórias.



## Planos Setoriais (PS)



### Compreender

- Necessidades
- Oportunidades
- Iniciativas

Plano de prioridades  
Detalhamento das  
ações a serem realiza-  
das no território

## Planos de Bairro (PB)

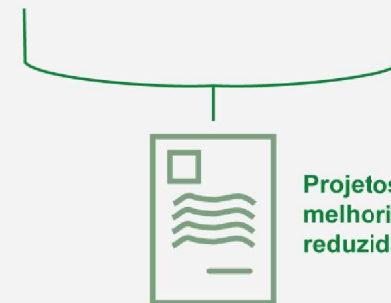


Poder público

+



População



Projetos e planos de  
melhoria em escala  
reduzida (bairro)

# TÍTULO V

## Operação Urbana Consoiciada (OUC)

Desenvolvimento de ações projetuais pela parceria



Poder público      Participação popular

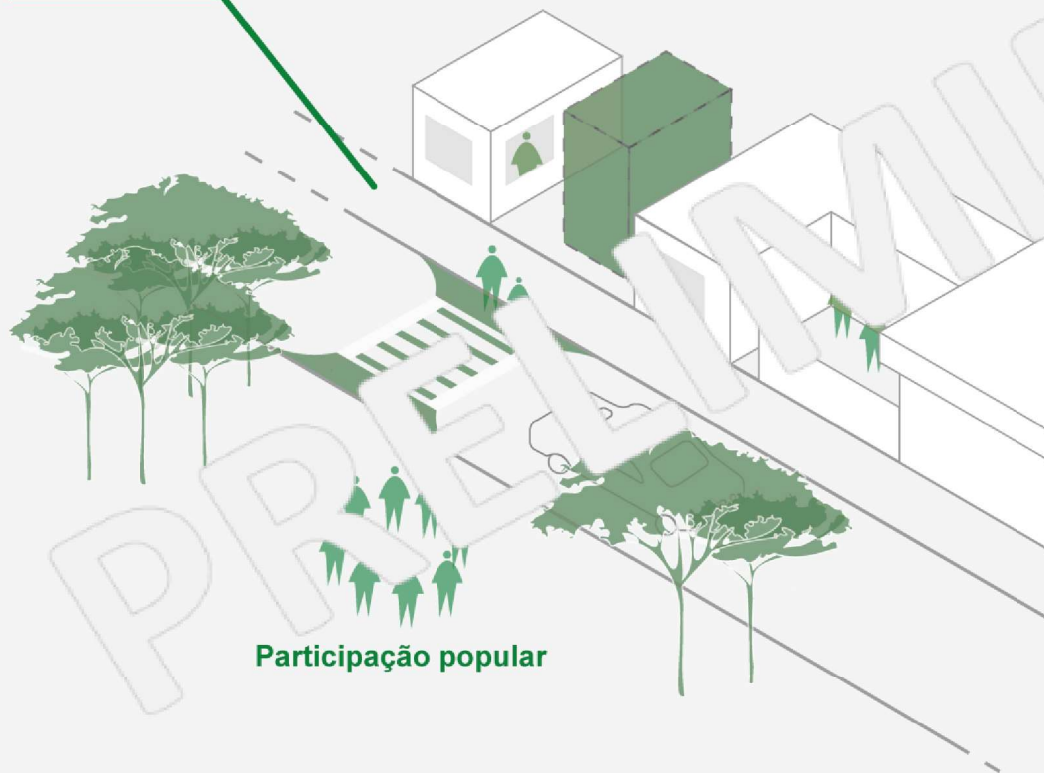
### Objetivos



# TÍTULO V

## Projeto Cidadão (PIU Cidadão)

Escala local



Participação popular

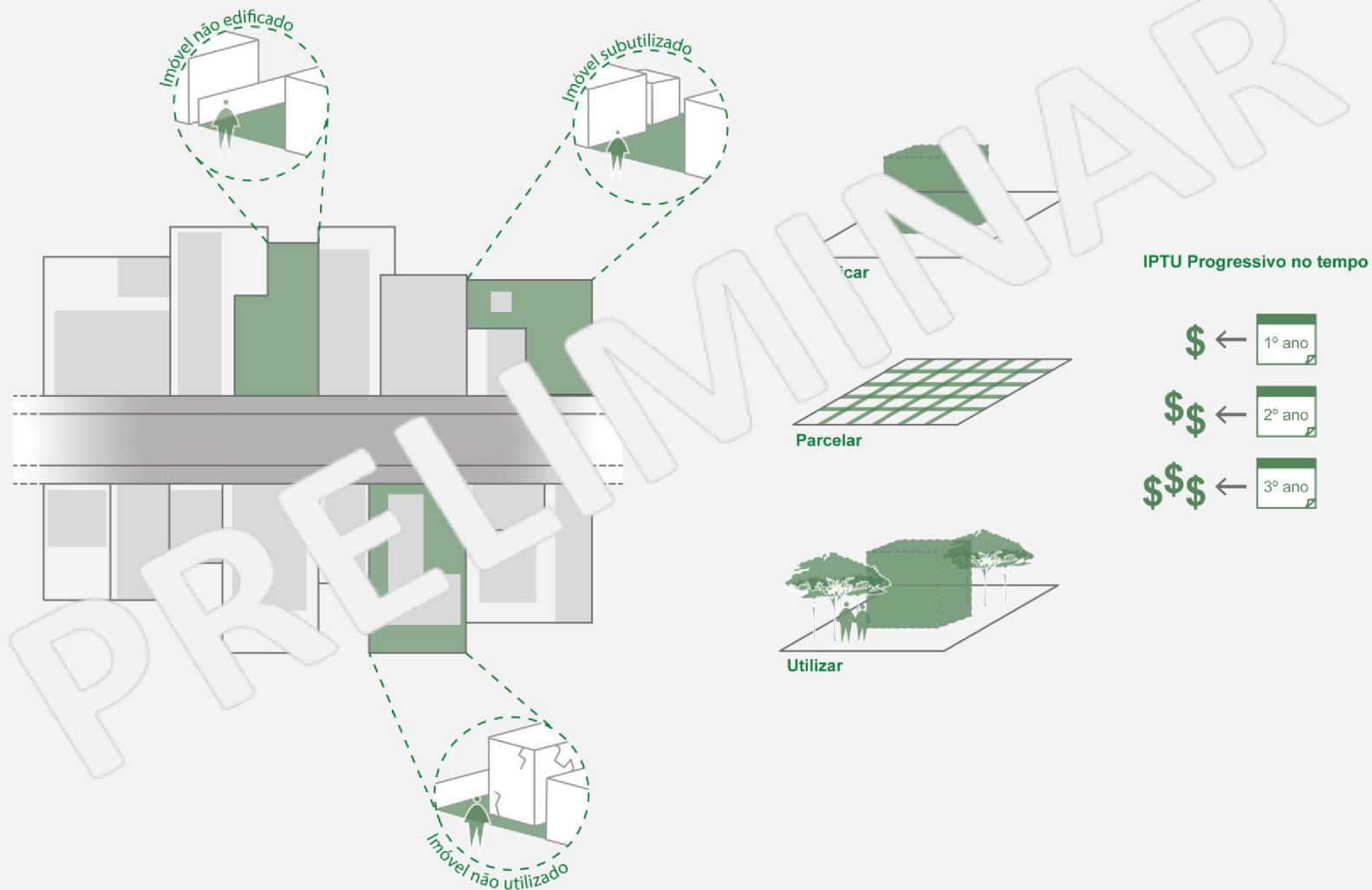
Propõe melhorias

-  Urbanísticas
- +
-  Sociais
- +
-  Ambientais
- +
-  Econômicas
- =

**Melhorias urbanísticas,  
de qualidade de vida e  
paisagísticas**

# TÍTULO V

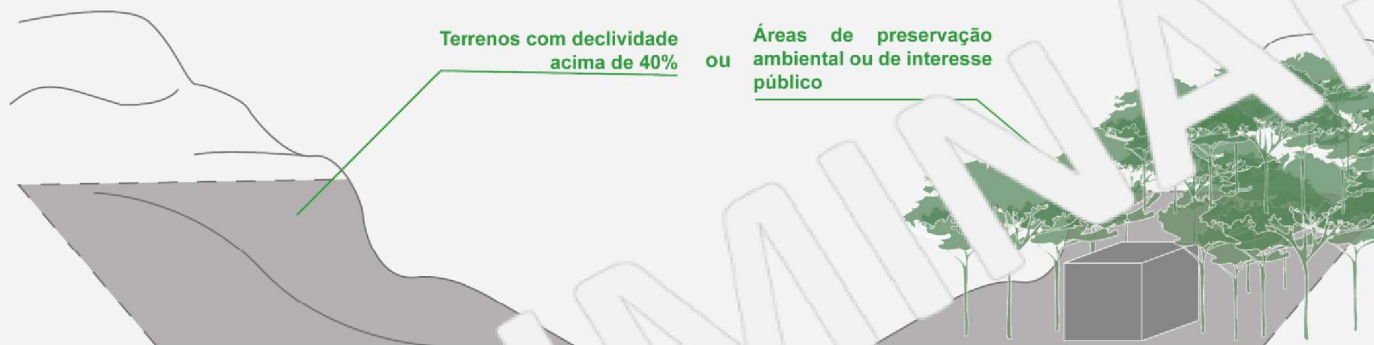
## Parcelamento, Edificação e Urbanização Compulsória (PEUC)



# TÍTULO V

## Transferência do Direito de Construir (TDC)

Para propriedades com...



O proprietário pode...



Transferir o potencial construtivo (total ou parcial) para outro imóvel na Macrozona de Urbanização Consolidada\*

\*Desde que esteja dentro dos limites de CA e TO definidos pelo zoneamento  
\*\*Parte da arrecadação é transferida para o Fundo de Habitação

# CONTEXTUALIZAÇÃO



MACROZONEAMENTO  
MUNICÍPIO DE CAMPO LIMPO PAULISTA | SP  
CARTOGRAFIA ILUSTRATIVA

LEGENDA

Prefeitura\_CLP

Estações CPTM Linha 07 Rubi

Logra

Hidrografia

Corpos d'água

Corpos d'água

Macrozonas

Macrozona de Urbanização com Ênfase em Proteção Ambiental

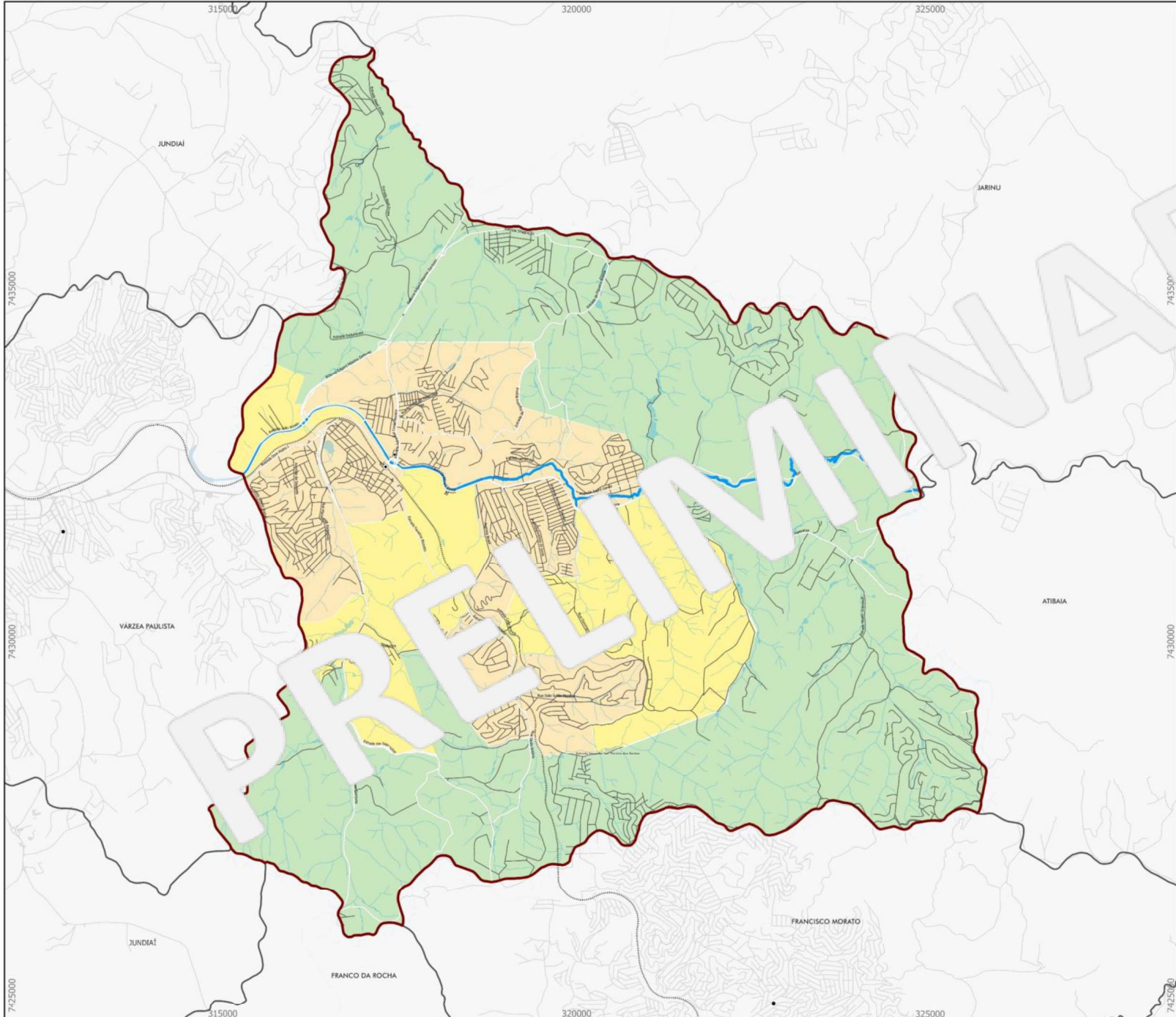
Macrozona de Urbanização Consolidada

Macrozona de Urbanização em Consolidação

Limites Administrativos

Campo Limpo Paulista

Limites Municipais



Desenvolvimento e Elaboração:  
Prefeitura Municipal de Campo Limpo Paulista / LPP-FAU MACK  
Bases Cartográficas e Fontes:  
IBGE / Portal IBGE | 2017  
Malha Digital de Setores Censitários 2010 | IBGE  
Prefeitura Municipal de Campo Limpo Paulista  
Serviço Geológico do Brasil  
Coordinate System: SIRGAS 2000 UTM Zona 23S  
Projection: Transversa Mercator  
Datum: SIRGAS 2000



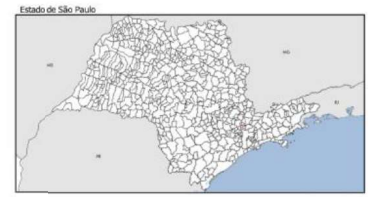
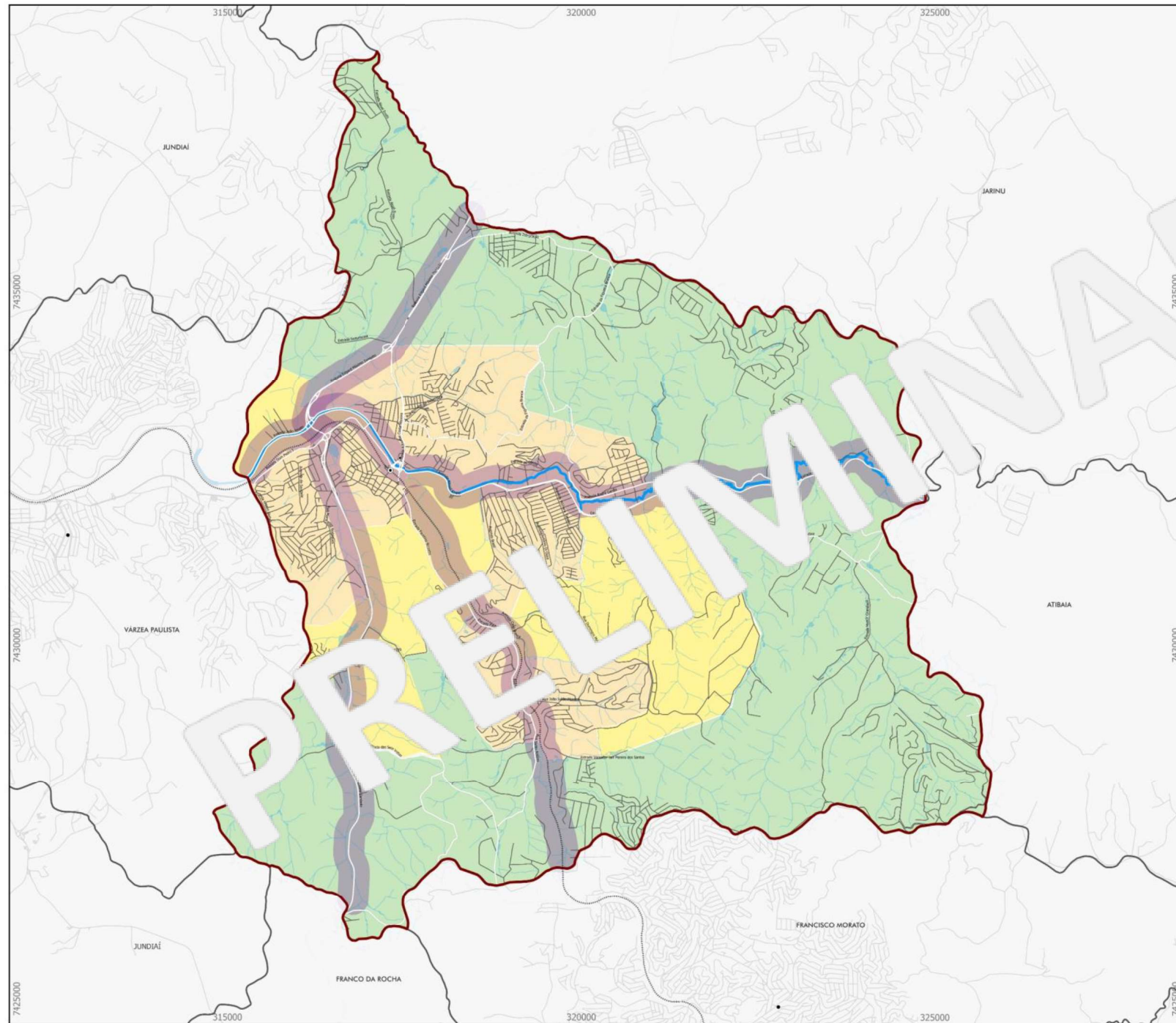
MACROZONEAMENTO x ÁREA DE INTERESSE ESTRATÉGICO

MUNICÍPIO DE CAMPO LIMPO PAULISTA | SP

CARTOGRAFIA ILUSTRATIVA

LEGENDA

- Prefeitura - Paço Municipal
- Estação CPTM Linha 07 Rubi
- Logrado
- Macrozonas
  - Macrozona de Urbanização em Consolidação
  - Macrozona de Urbanização com Ênfase em Proteção Ambiental
  - Macrozona de Urbanização Consolidada
- AIE - Área de interesse Estratégico
  - AIE - Área de Interesse Estratégico
- Limites Administrativos
  - Campo Limpo Paulista
  - Limites Municipais

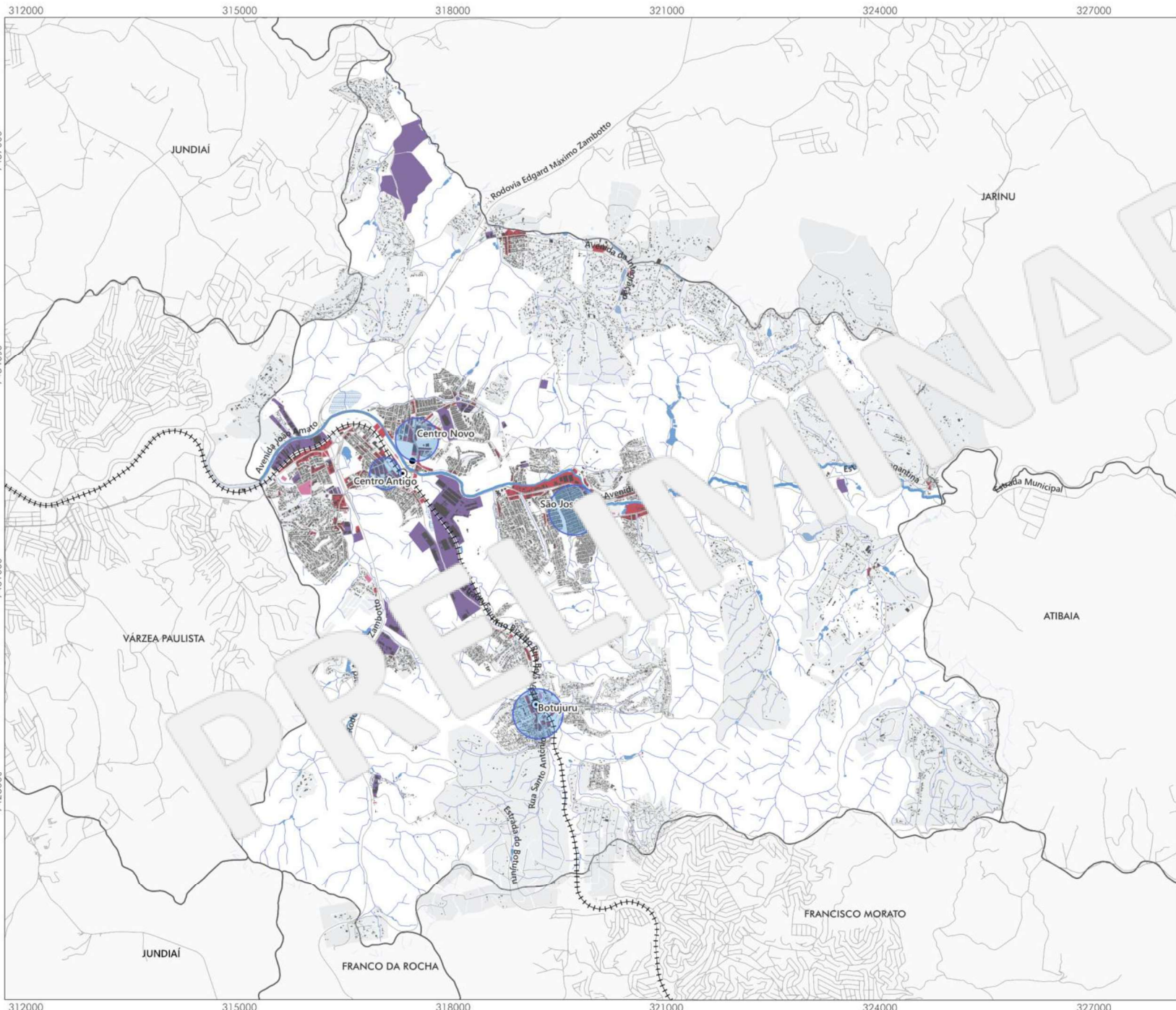


Desenvolvimento e Elaboração:  
Prefeitura Municipal de Campo Limpo Paulista / LPP-FAU MACK  
Bases Cartográficas e Fontes:  
IBGE | Portal IBGE | 2017  
Malha Digital de Setores Censitários 2010 | IBGE  
Prefeitura Municipal de Campo Limpo Paulista  
Serviço Geológico do Brasil  
Coordinate System: SIRGAS 2000 UTM Zone 23S  
Projection: Transverse Mercator  
Datum: SIRGAS 2000









**USO DO SOLO | 3 CATEGORIAS**  
 MUNICÍPIO DE CAMPO LIMPO PAULISTA | SP  
 CARTOGRAFIA ILUSTRATIVA

**LEGENDA**

- Prefeitura CLP ●
- Estações CPTM Linha 07 Rubi ○
- Ferrovias + + + +
- Logradouro —
- Edificação ■
- Quadra Viária □
- hidrografia**
- Canais —
- Cursos D'água —
- Cursos D'água —
- Várzea de Inundação - - -
- Limites Administrativos**
- Limites Municipais □
- Uso do Solo**
- Indústria ■
- Institucional ■
- Comércio e Serviços ■



Desenvolvimento e Edições  
 Prefeitura Municipal de Campo Limpo Paulista / LPP-PAU/MAK  
 Base Cartográfica e Fonte  
 IBGE | Procel (BDE) | 2017  
 Prefeitura Municipal de Campo Limpo Paulista  
 Serviço Cartográfico do Brasil  
 Coordenada System: SIRGAS 2000 UTM Zone 23S  
 Projeção: Transversa Mercator  
 Datum: SIRGAS 2000





Art. 3º Campo Limpo Paulista é um Município que caminha para o equilíbrio ambiental pleno, dentro do conceito atual de Sustentabilidade, baseado nos pilares do Desenvolvimento Econômico, Desenvolvimento Social e Conservação Ambiental, respeitadas as suas vocações históricas e a potencialização futura de suas características naturais.

Parágrafo único. Entende-se por desenvolvimento sustentável aquele que seja capaz de suprir as necessidades presentes, sem comprometer as necessidades das gerações futuras.

# REVISÃO DA LEI DE ZONENTO



Mackenzie

**LPP**

laboratório de  
projetos e  
políticas públicas



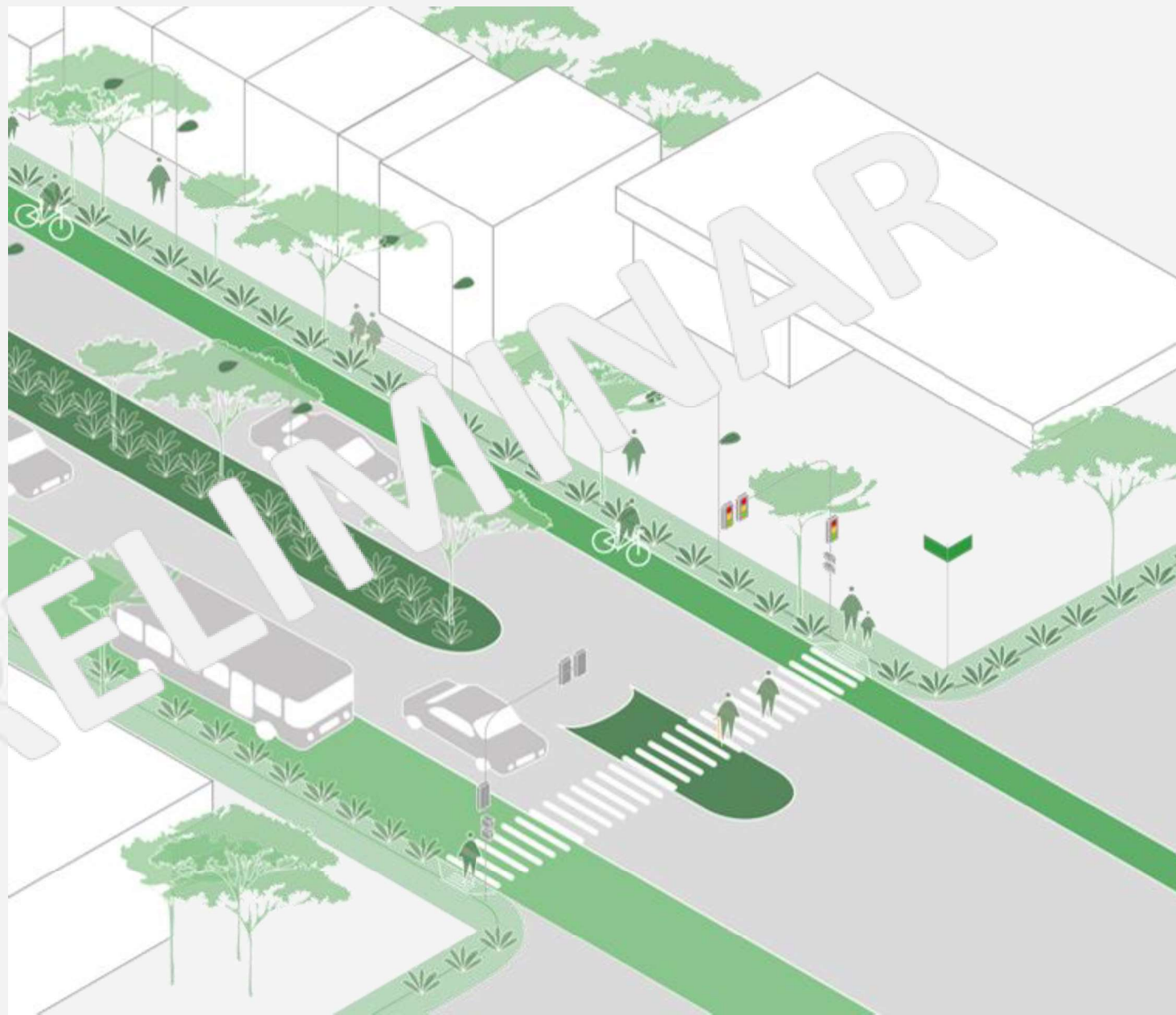
CAMPO  
LIMPO  
PAULISTA **2033**

# Adensamento

Adensamento Populacional

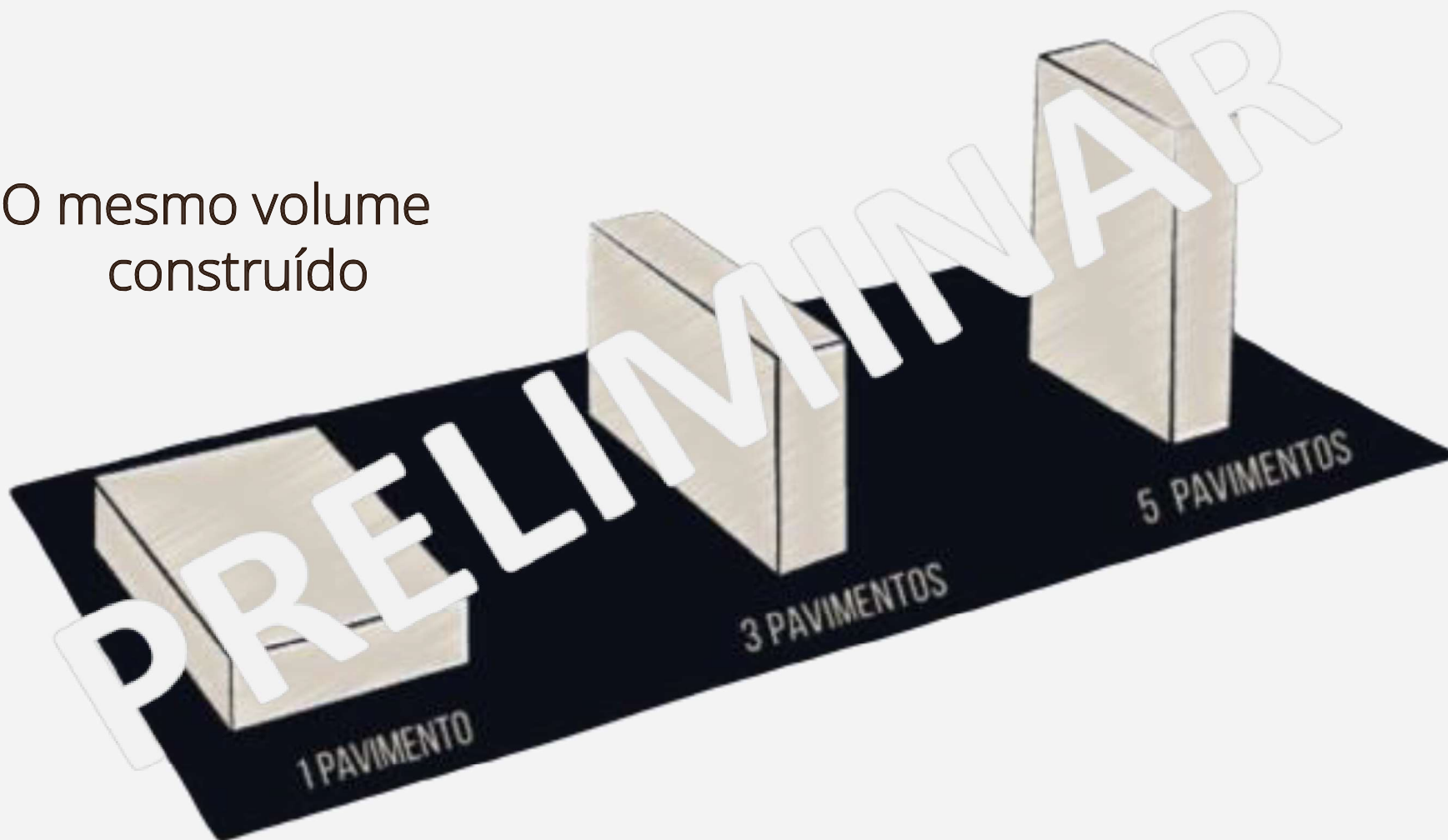
X

Adensamento Construtivo



## Adensamento

O mesmo volume  
construído



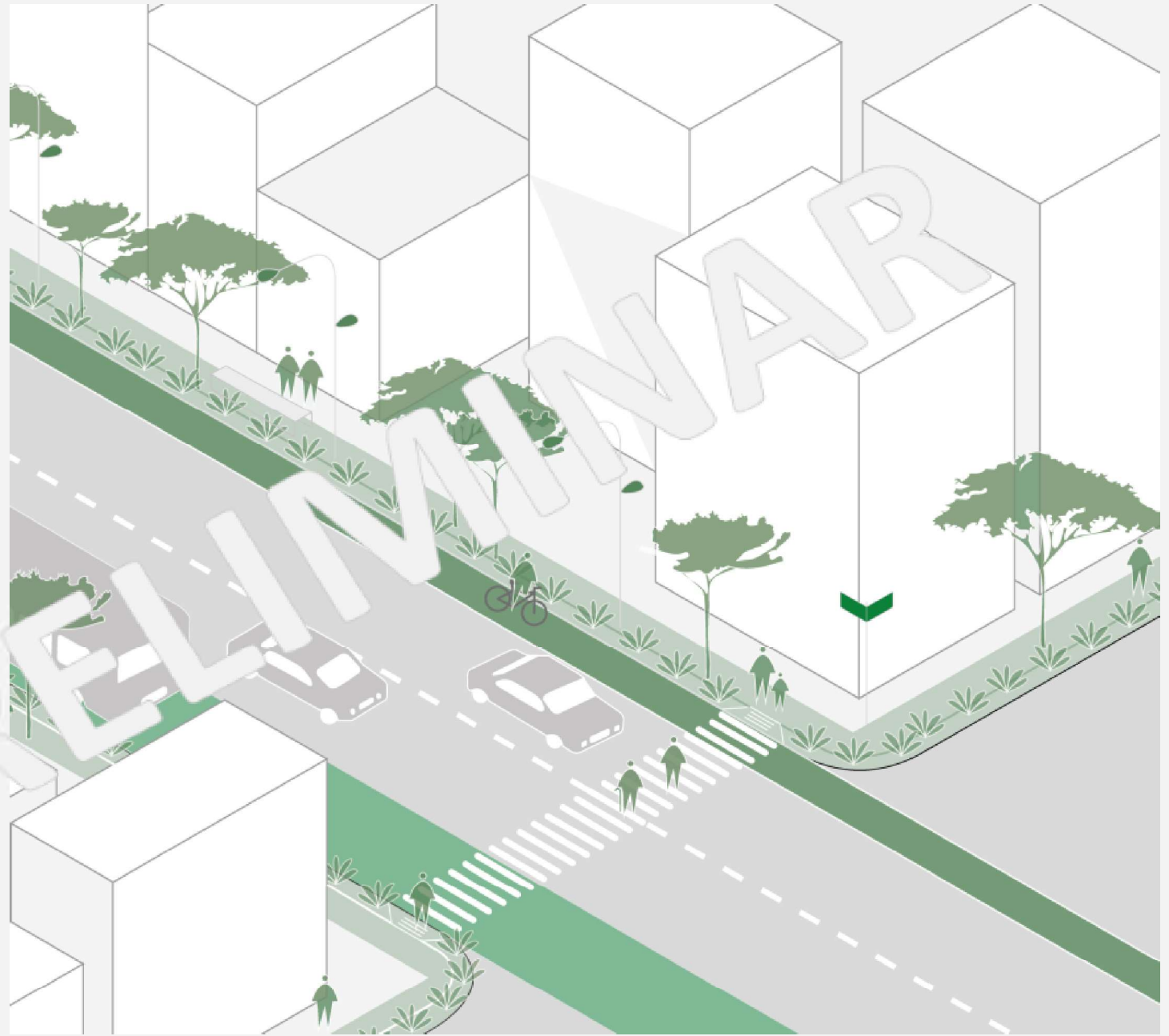
## Verticalização

Edifícios com  
4 a 7 andares

8 a 13 andares

14 a 17 andares

Mais de 17 andares



## Zonas e Áreas

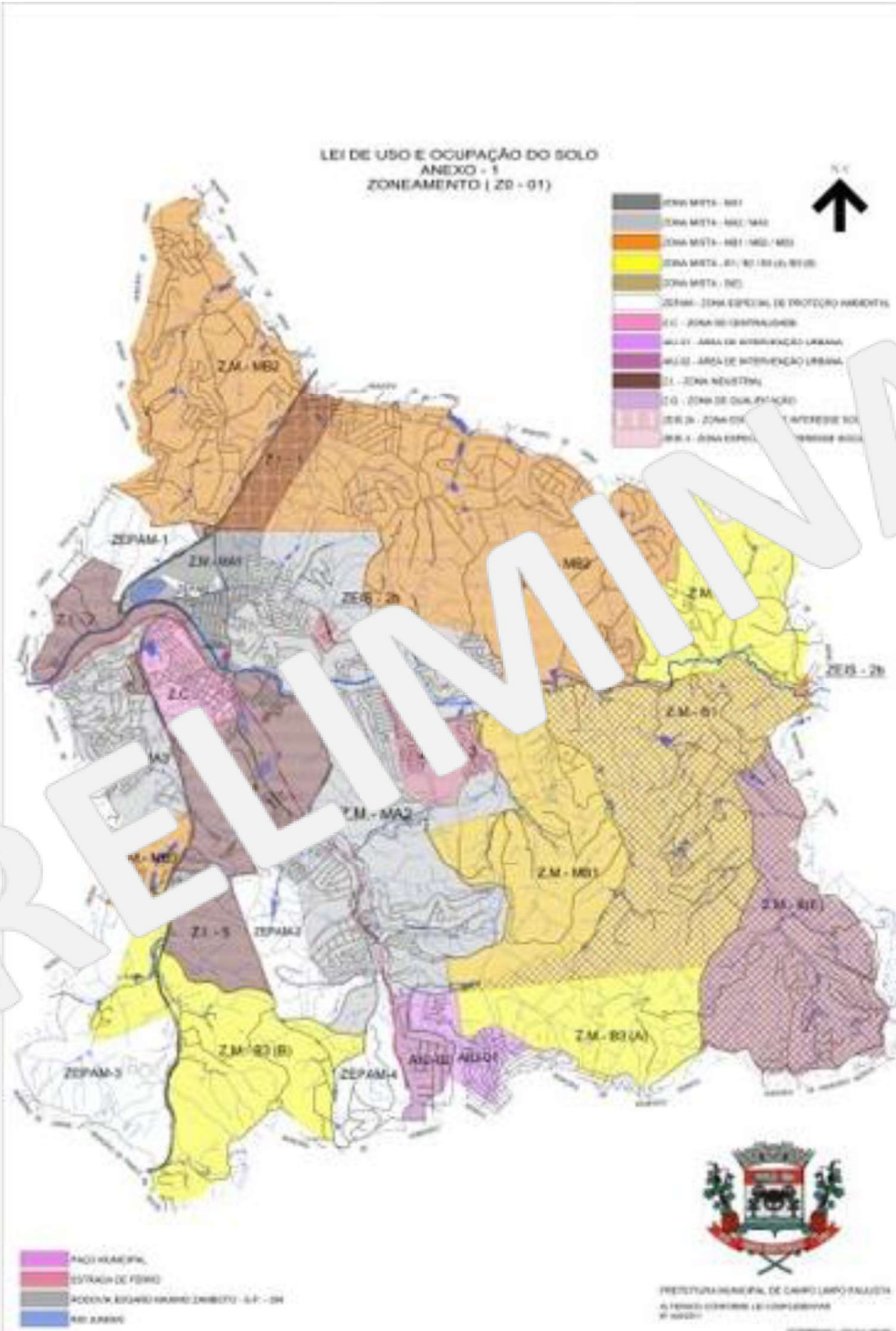
Zonas – delimitadas na LPUOS e só modificável mediante a revisão completa da Lei.

Área - delimita em lei complementar, pode ser modificada quando necessário.





# Zoneamento Atual



# Obrigado pela atenção

@CAMPOLIMPOPAULISTA2033  
Campolimpopaulista2033@gmail.com  
lpp@lpp.arq.com.br

**LPP**

laboratório de  
projetos e  
políticas públicas



CAMPO  
LIMPO  
PAULISTA 

The logo for 'CAMPO LIMPO PAULISTA 2033'. It consists of the words 'CAMPO', 'LIMPO', and 'PAULISTA' stacked vertically in a white, sans-serif font. To the right of this text is a white outline of the state of São Paulo, with the numbers '20' and '33' stacked vertically inside the outline.

Venha opinar sobre a

# Revisão da Lei de Parcelamento, Uso e Ocupação do Solo!

