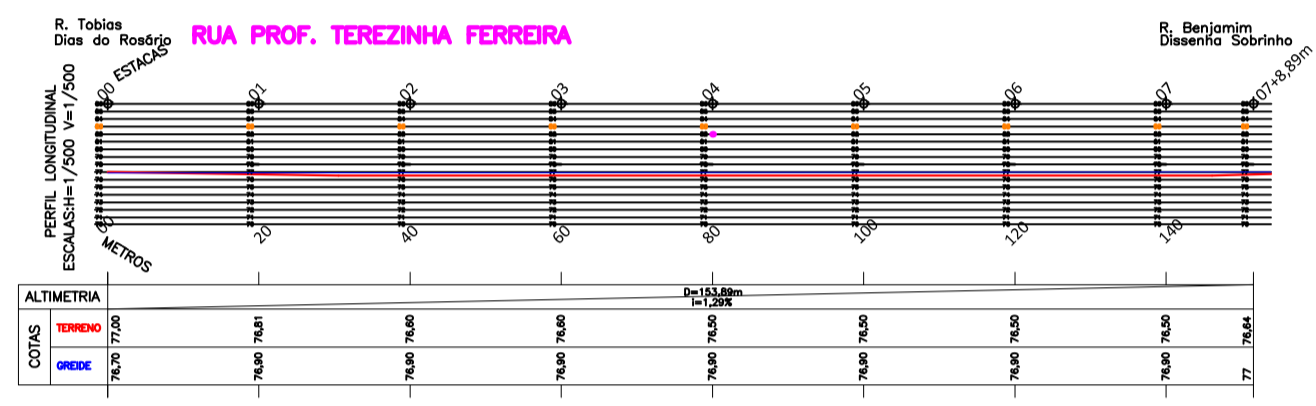
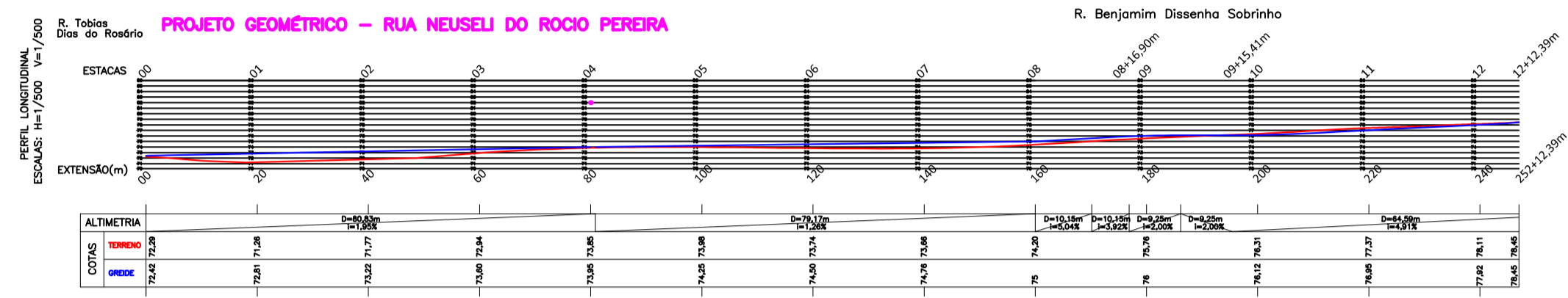


DETALHES MEIOS-FIOS DE CONCRETO  
Fora de Escala

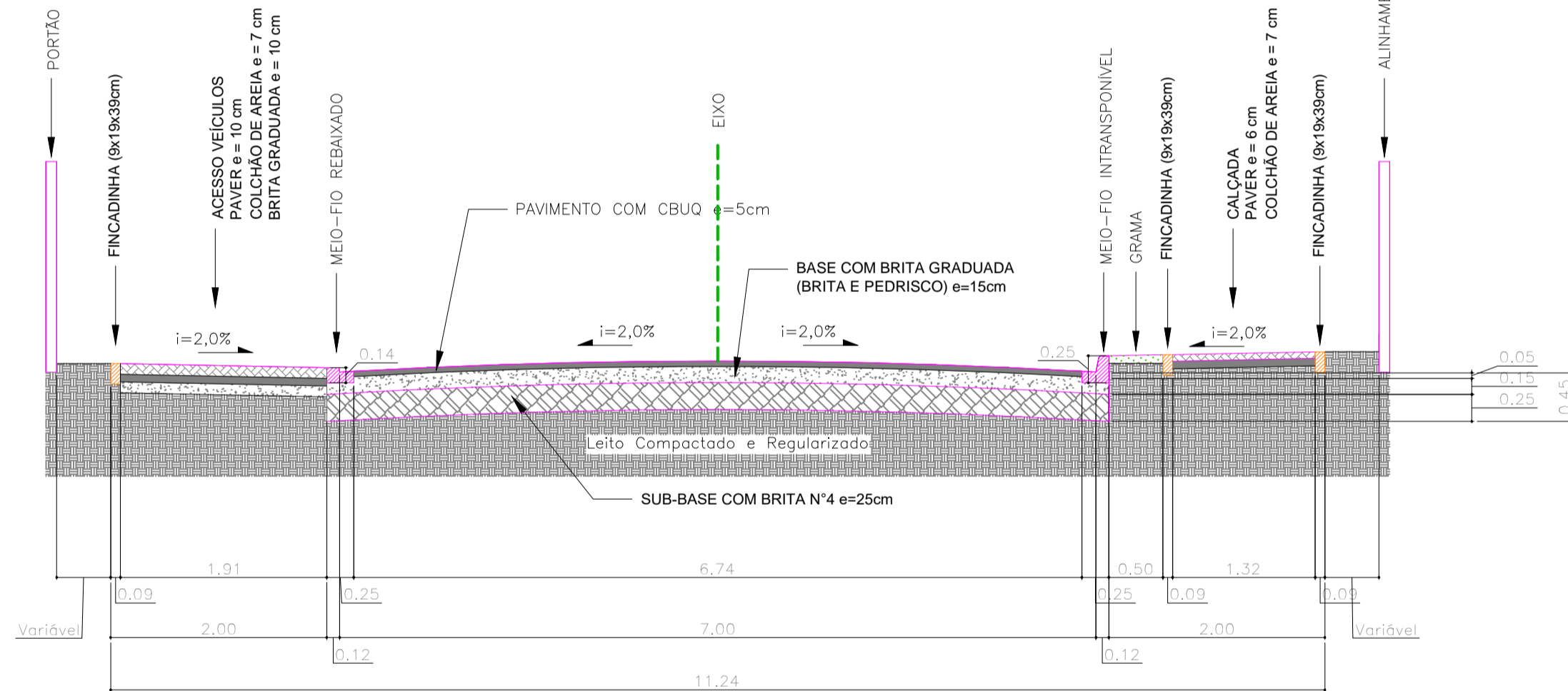
QUADRO QUANTITATIVO RUA NEUSELI DO ROCIO PEREIRA	
ÁREA DE REGULARIZAÇÃO TOTAL (PISTA + CALÇADA)	2.959,43 m <sup>2</sup>
ÁREA DE PAVIMENTAÇÃO CBUQ	1.856,13 m <sup>2</sup>
EXTENSÃO TOTAL DE MEIO-FIO	392,00 m
EXTENSÃO TOTAL DE MEIO-FIO (GUIA REBAIXADA)	94,00 m
SUB-BASE COM 4A (1980,69m <sup>2</sup> (área) x 0,28m (espessura))	611,39 m <sup>3</sup>
BASE EM BRITA GRADUADA (1856,13m <sup>2</sup> (área) x 0,15m (esp.))	278,42 m <sup>3</sup>
IMPRIMACAO IMPERMEABILIZANTE (PISTA ROLAMENTO+ACESSOS)	1.856,13 m <sup>2</sup>
PINTURA DE LIGAÇÃO	1.856,13 m <sup>2</sup>
CONCRETO BETUMINOSO UZINADO A QUENTE em TONELADA	222,75 ton.
CONCRETO BETUMINOSO UZINADO A QUENTE em M3	92,81 m <sup>3</sup>
ÁREA EXCLUSIVA PAVER 10cm (ACESSO VEÍCULOS)	139,06 m <sup>2</sup>
ÁREA EXCLUSIVA PAVE 6 cm (PASSEIOS)	443,14 m <sup>2</sup>
ÁREA DE PLANTIO DE GRAMA	223,57 m <sup>2</sup>
EXTENSÃO TOTAL DA RUA	252,39 m
LARGURA DA RUA S/ ESTACIONAMENTO	7,00 m

QUADRO QUANTITATIVO RUA TEREZINHA FERREIRA	
ÁREA DE REGULARIZAÇÃO TOTAL (PISTA + CALÇADA)	1.566,07 m <sup>2</sup>
ÁREA DE PAVIMENTAÇÃO CBUQ	947,66 m <sup>2</sup>
EXTENSÃO TOTAL DE MEIO-FIO	133,00 m
EXTENSÃO TOTAL DE MEIO-FIO (GUIA REBAIXADA)	76,00 m
SUB-BASE COM 4A (1020,49m <sup>2</sup> (área) x 0,25m (espessura))	276,52 m <sup>3</sup>
BASE EM BRITA GRADUADA (1113,53m <sup>2</sup> (área) x 0,15m (esp.))	167,03 m <sup>3</sup>
IMPRIMACAO IMPERMEABILIZANTE (PISTA ROLAMENTO+ACESSOS)	947,66 m <sup>2</sup>
PINTURA DE LIGAÇÃO	947,66 m <sup>2</sup>
CONCRETO BETUMINOSO UZINADO A QUENTE em TONELADA	113,71 ton.
CONCRETO BETUMINOSO UZINADO A QUENTE em M3	47,38 m <sup>3</sup>
ÁREA EXCLUSIVA PAVER 10cm (ACESSO VEÍCULOS)	155,42 m <sup>2</sup>
ÁREA EXCLUSIVA PAVE 6 cm (PASSEIOS)	275,76 m <sup>2</sup>
ÁREA DE PLANTIO DE GRAMA	91,70 m <sup>2</sup>
EXTENSÃO TOTAL DA RUA	149,42 m
LARGURA DA RUA S/ ESTACIONAMENTO	7,00 m



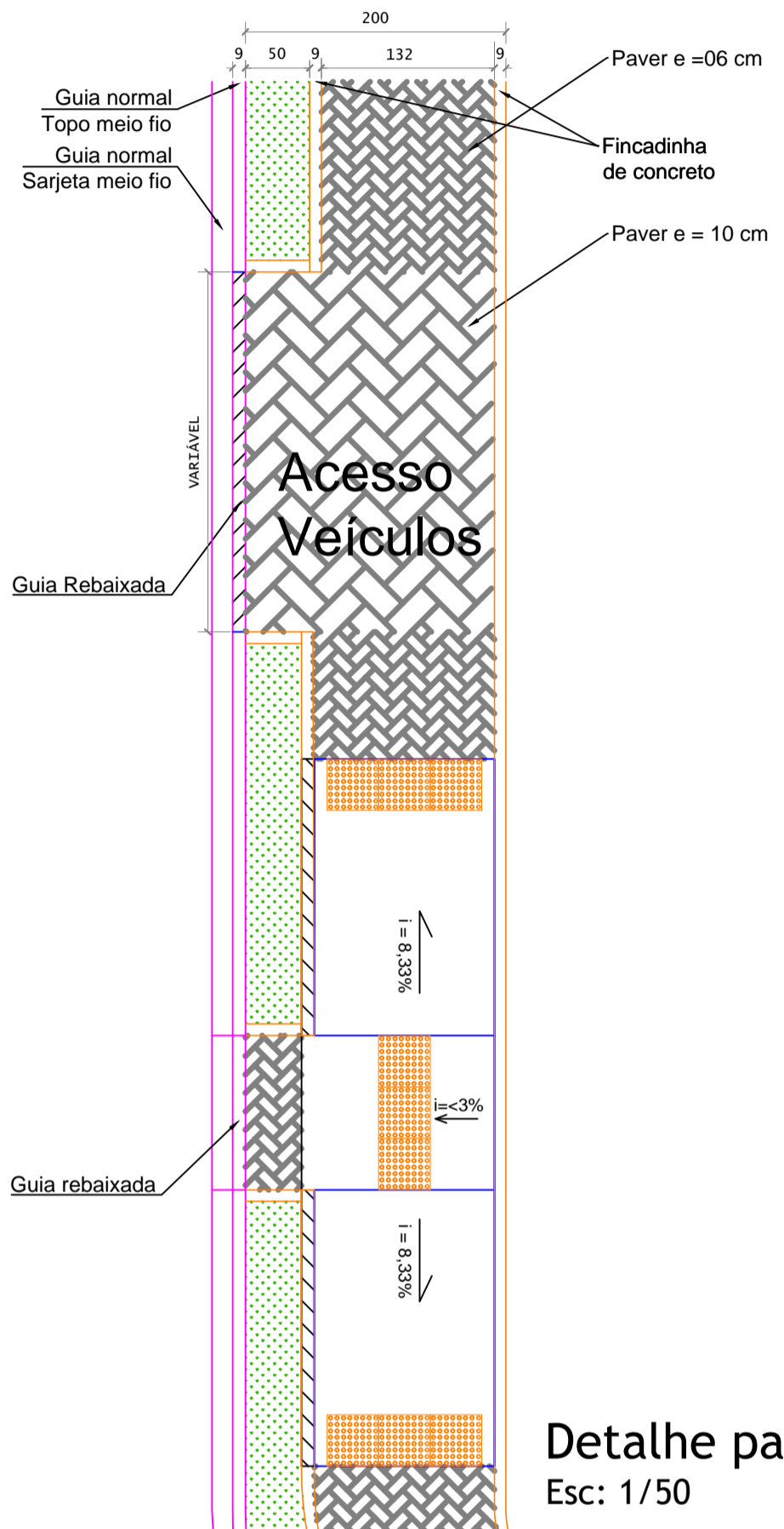
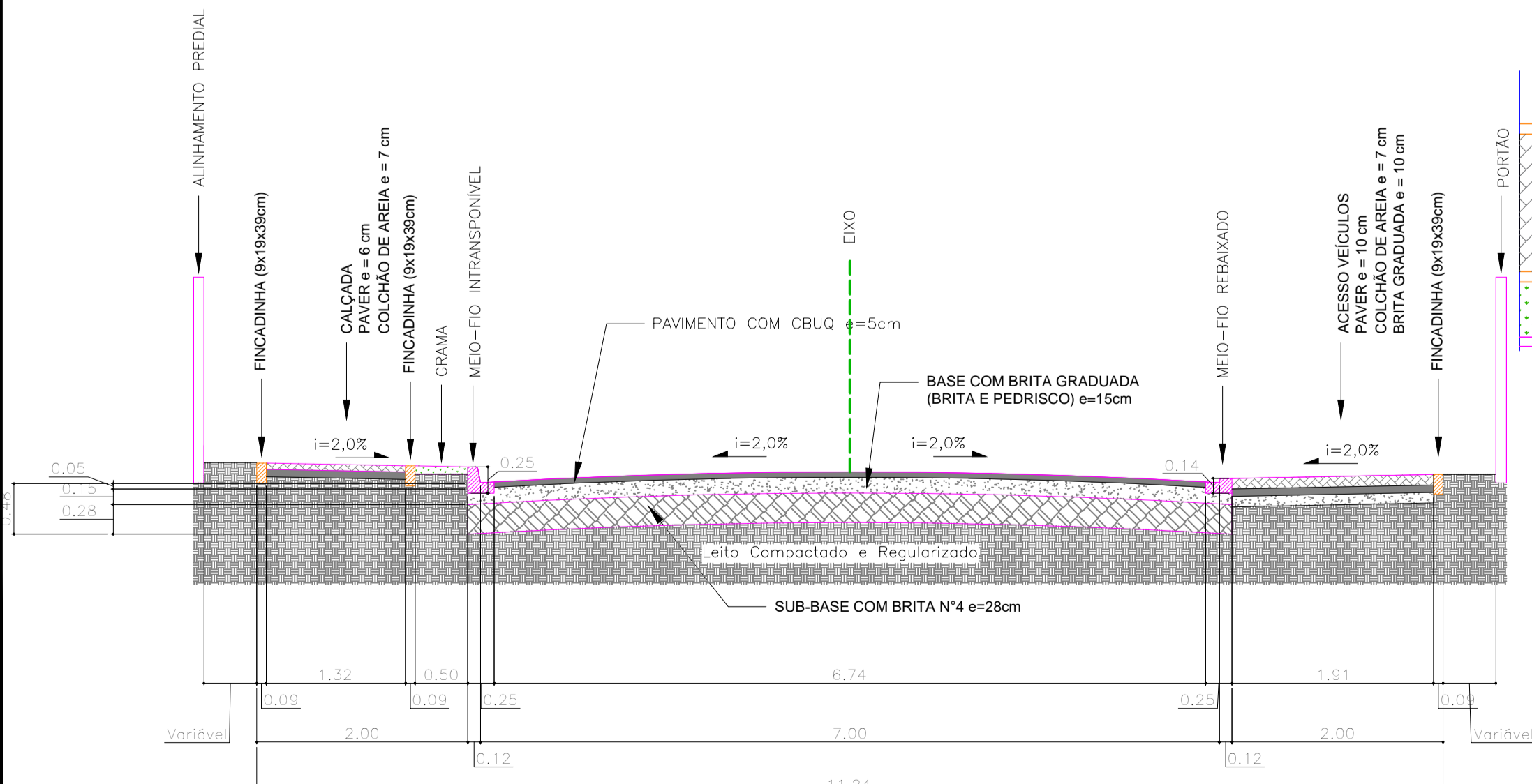
Perfil greide  
Esc: Indicada

SEÇÃO TRANSVERSAL  
RUA PROF. TEREZINHA FERREIRA

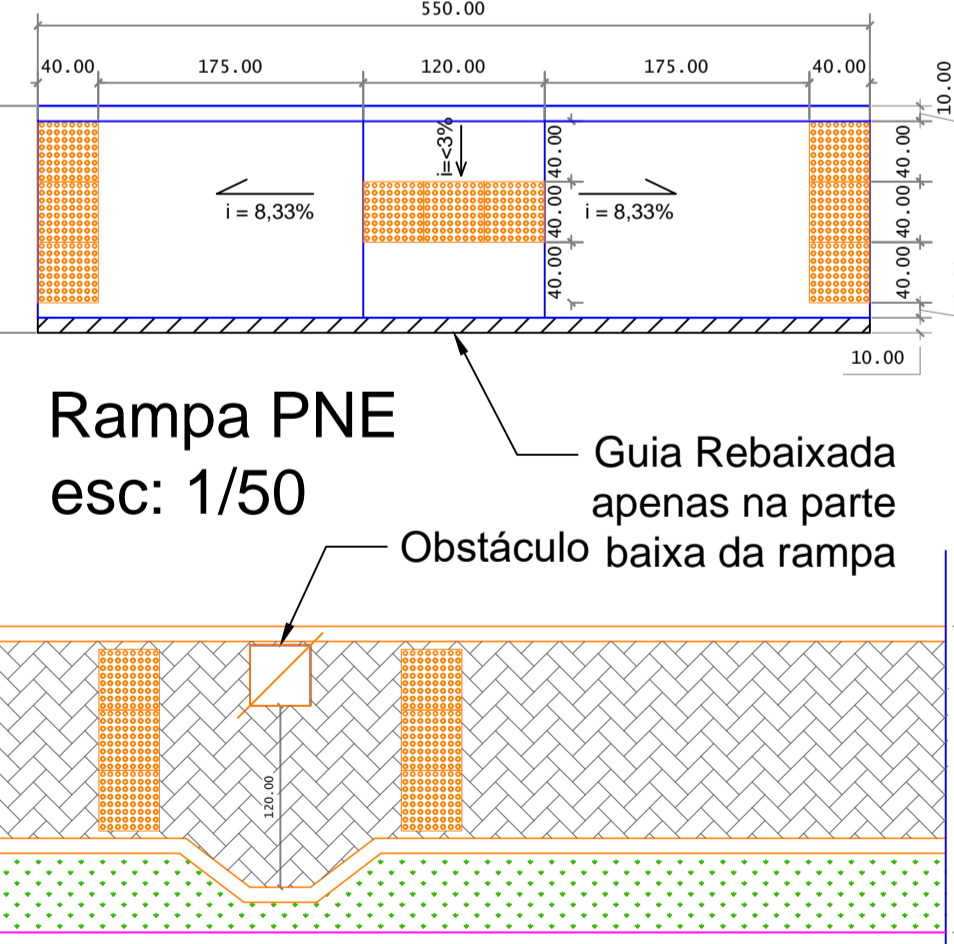


SEÇÃO TRANSVERSAL - FAIXA DE ROLAMENTO, CALÇADA E ACESSO DE VEÍCULOS  
Escala: 1/50

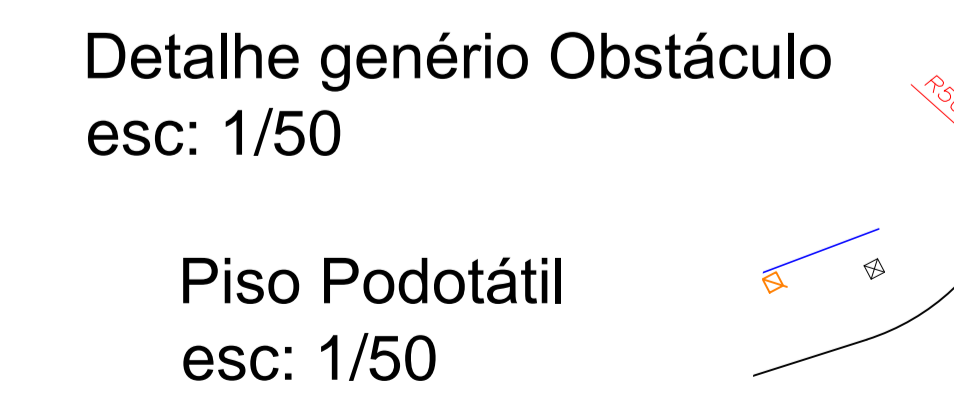
SEÇÃO TRANSVERSAL  
RUA NEUSELI DO ROCIO PEREIRA



Detalhe paginação de piso  
Esc: 1/50

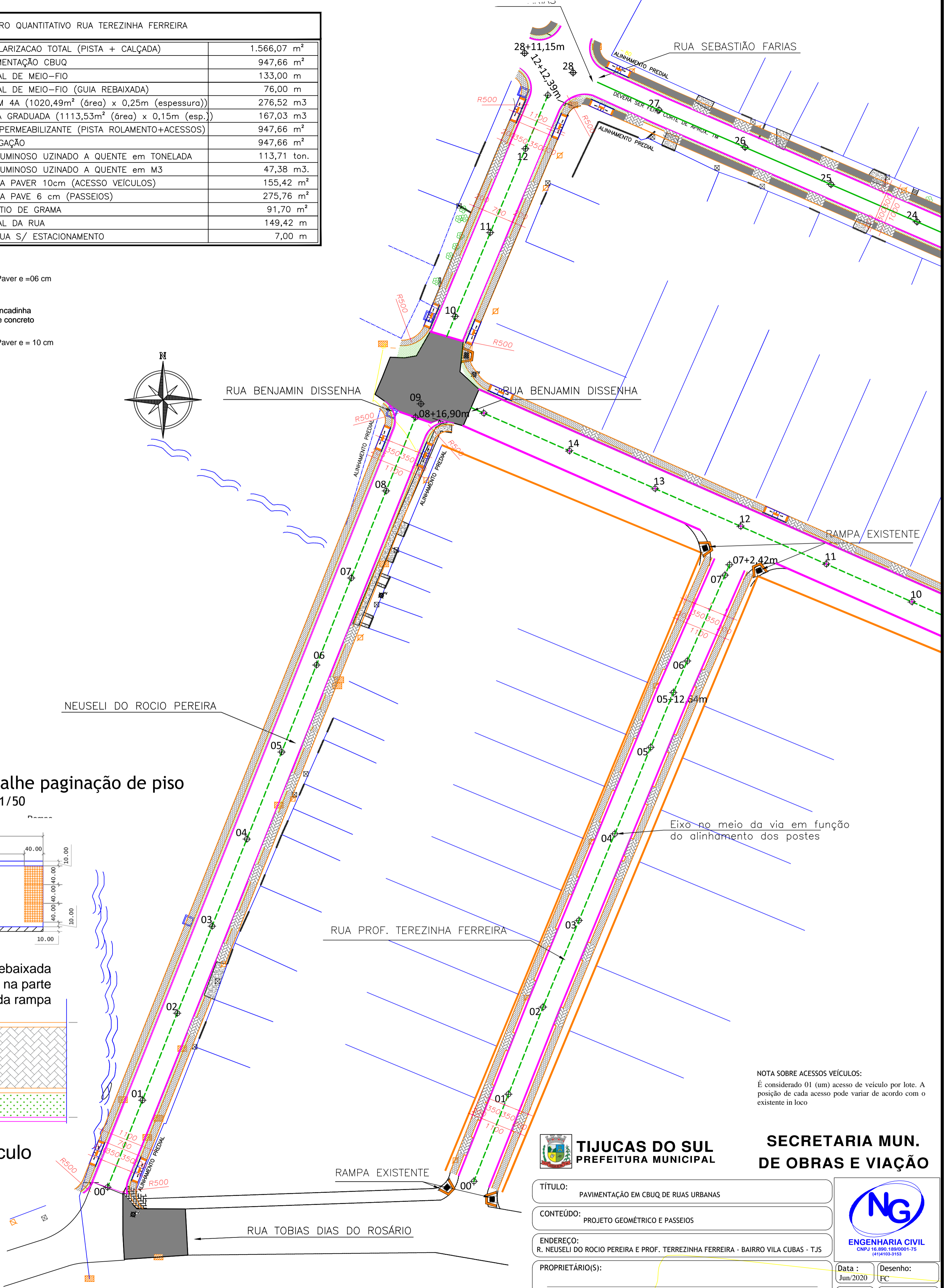


Rampa PNE  
esc: 1/50



Detalhe genérico Obstáculo  
esc: 1/50

Piso Podotátil  
esc: 1/50



Projeto geométrico  
Esc: 1/500

NOTA SOBRE ACESSOS VEÍCULOS:  
É considerado 01 (um) acesso de veículo por lote. A posição de cada acesso pode variar de acordo com o existente in loco

**TIJUCAS DO SUL**  
PREFEITURA MUNICIPAL

**SECRETARIA MUN. DE OBRAS E VIAÇÃO**

TÍTULO: PAVIMENTAÇÃO EM CBUQ DE RUAS URBANAS  
CONTEÚDO: PROJETO GEOMÉTRICO E PASSEIOS  
ENDEREÇO: R. NEUSELI DO ROCIO PEREIRA E PROF. TERREZINHA FERREIRA - BAIRRO VILA CUBAS - TJS  
PROPRIETÁRIO(S): PREFEITURA MUNICIPAL DE TIJUCAS DO SUL - CNPJ: 76.105.584/0001-21  
AUTOR DO PROJETO/RESPONSÁVEL TÉCNICO: FERNANDO CEZANOSKI - ENG. CIVIL - CREA-PR 141.369/D

DATA: Jun/2020  
DESIGNADO: JFC  
ESCALA: Indicada  
VERSÃO: 01

Desenho: [ ]  
Prancha: [ ]  
04/07