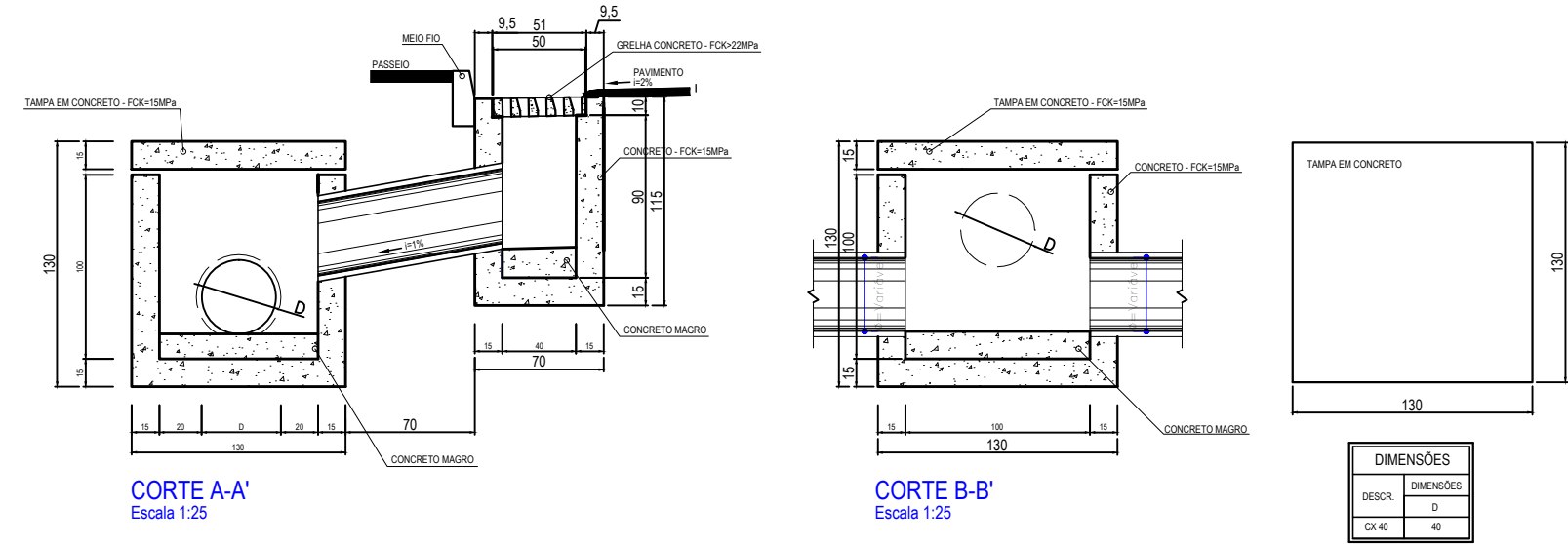


DETALHES CX. DE LIGAÇÃO COM BOCA DE LOBO

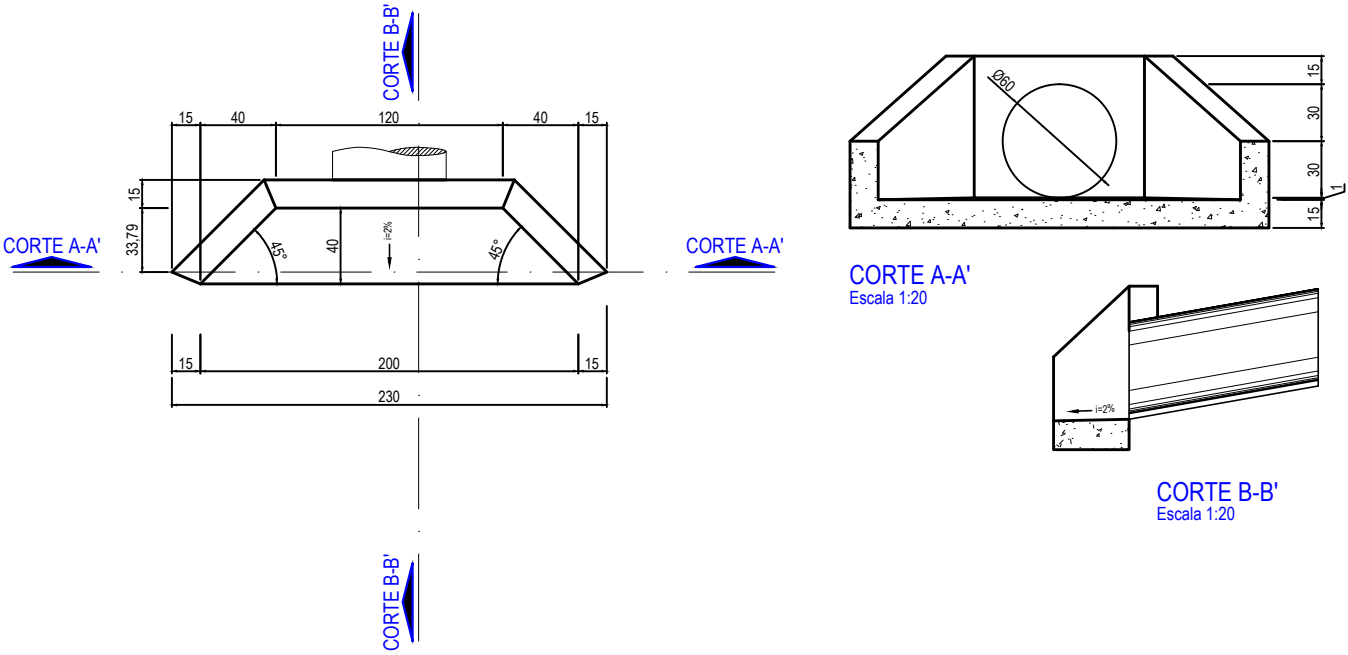
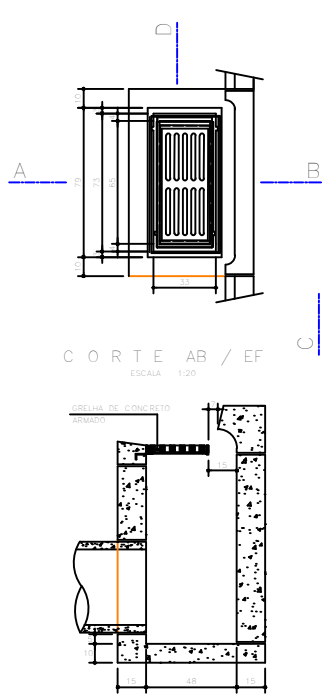


BOCA DE LOBO SIMPLES

Concreto 22 Mpa

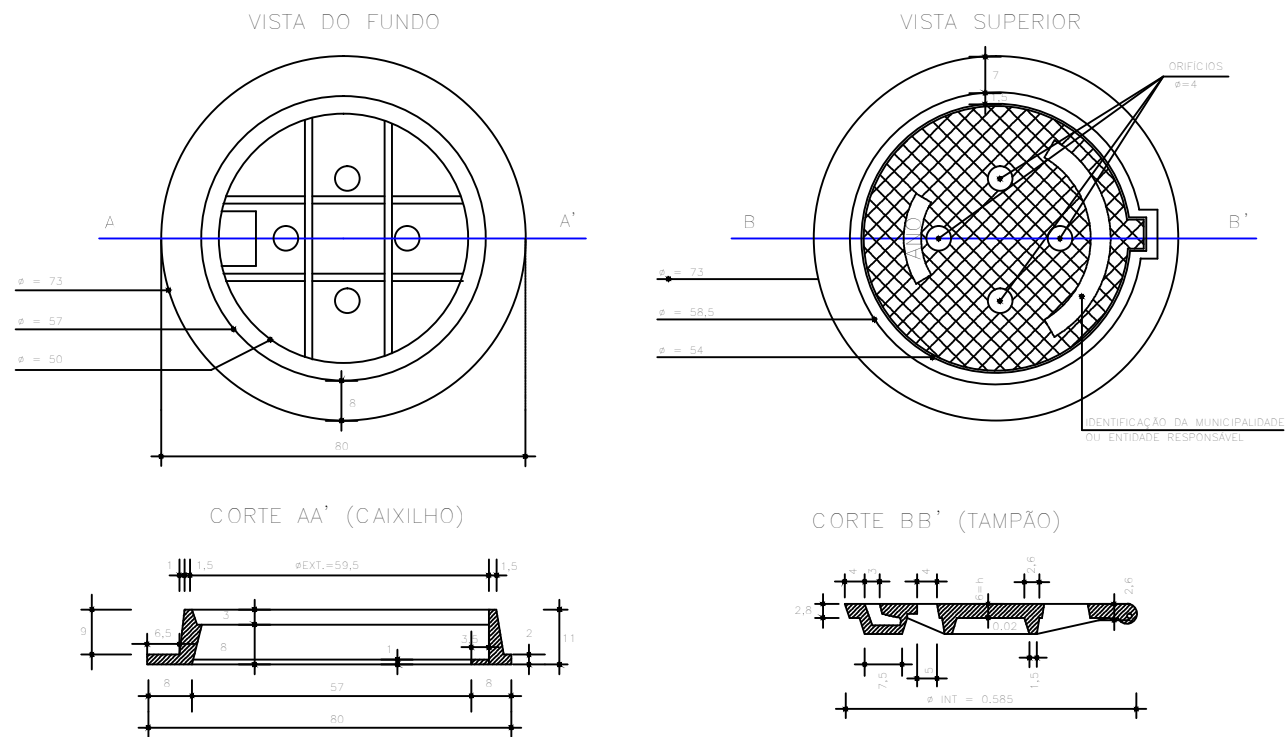
PLANTA

ESCALA 1:20



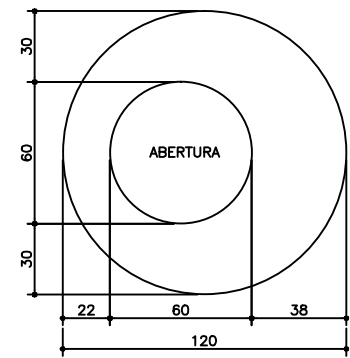
PLANTA - ALA 01 E 02
Escala 1:20

TAMPÃO DE FERRO FUNDIDO PARA POÇO DE VISITA



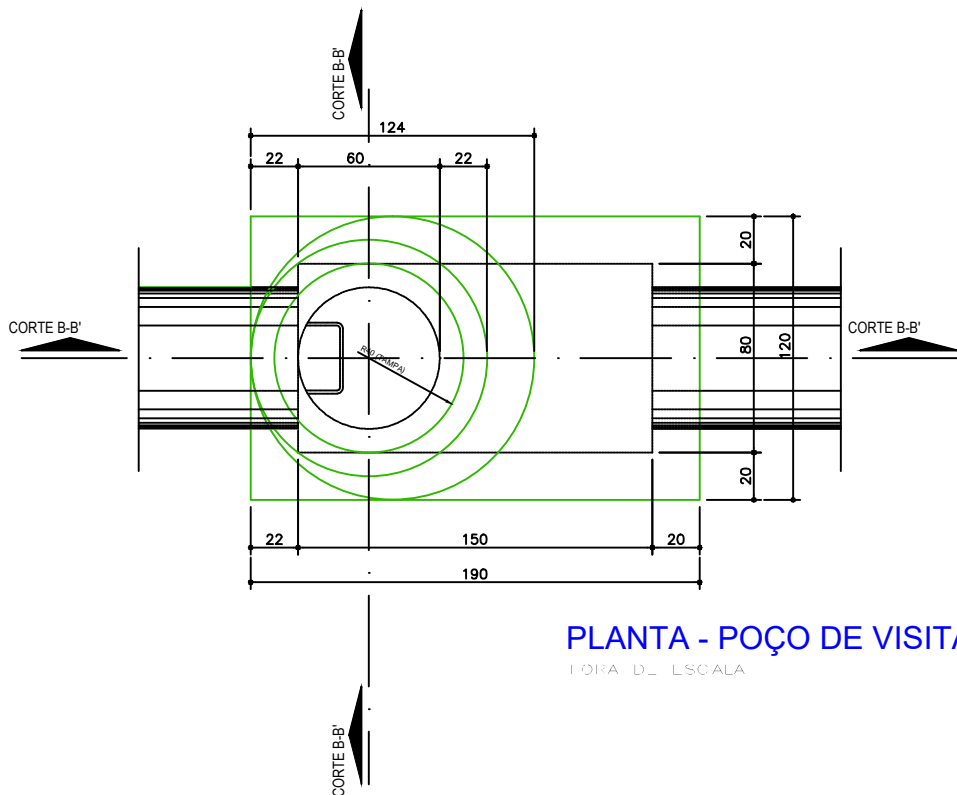
DETALHE - LAJE DE REDUÇÃO

FORA DE ESCALA

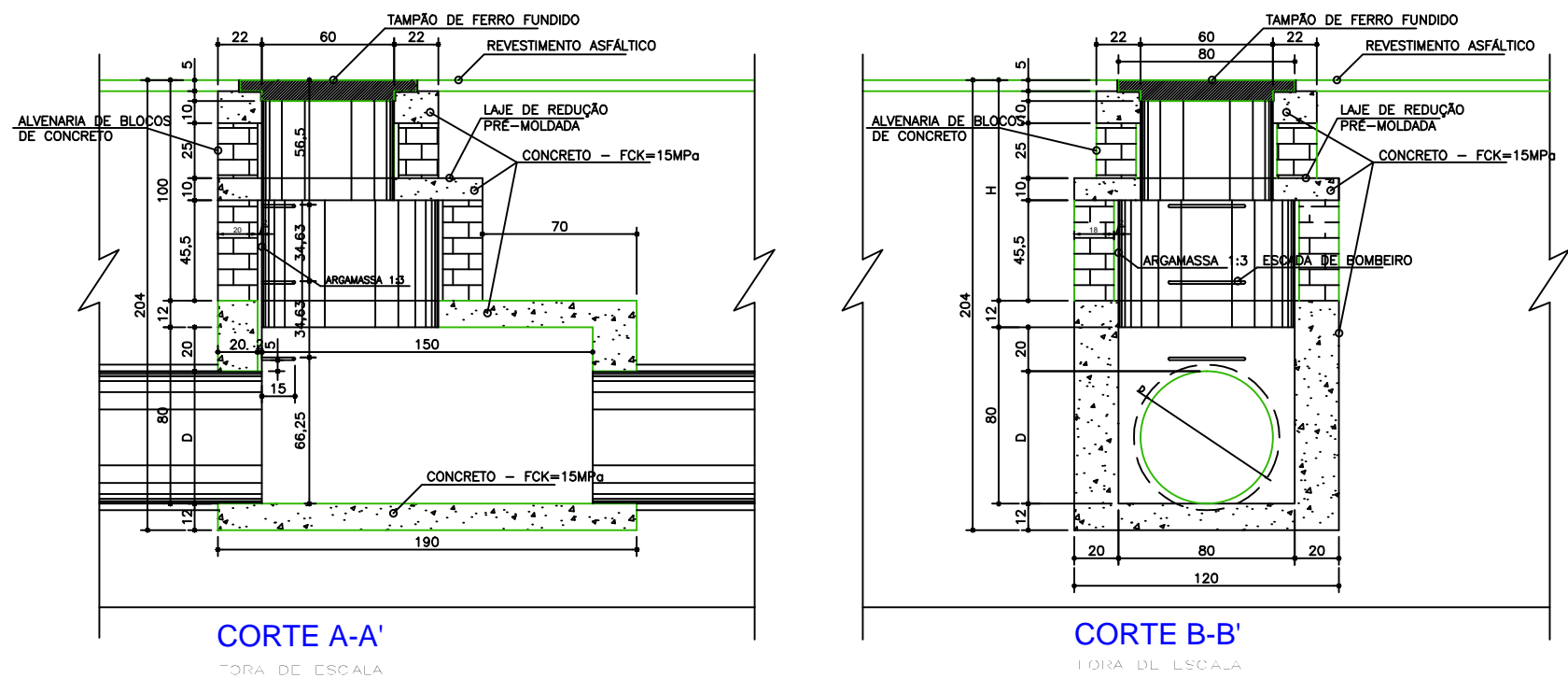


PLANTA - POÇO DE VISITA

FORA DE ESCALA



DETALHES POÇO DE VISITA



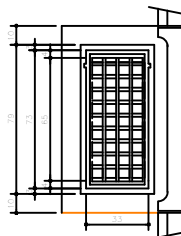
BOCA DE LOBO SIMPLES

Vergalhão 3/4" (20mm)

Espaçamento 5cm

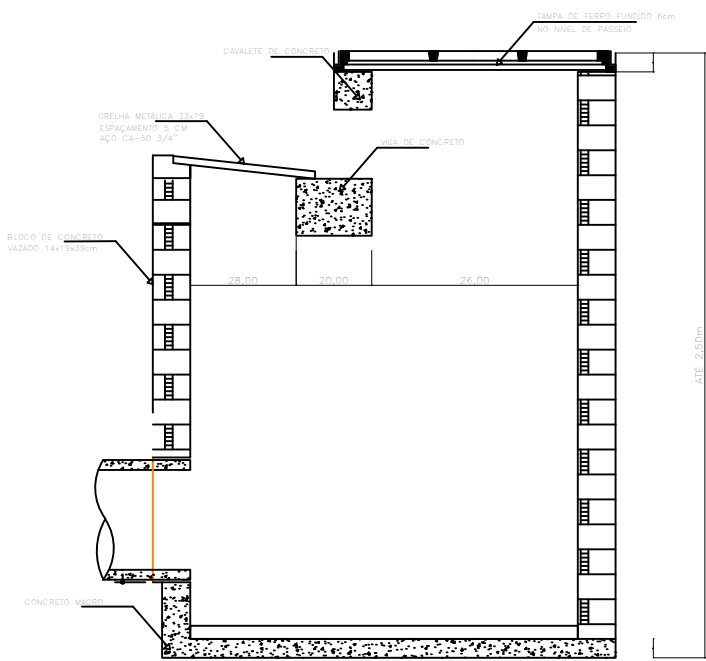
PLANTA

ESCALA 1:20



OPÇÃO P/ BOCA DE LOBO C/ POÇO DE VISITA

FORA DE ESCALA



TIJUCAS DO SUL
PREFEITURA MUNICIPAL

SECRETARIA MUN.
DE OBRAS E VIAÇÃO

TÍTULO: PAVIMENTAÇÃO EM CBUQ DE RUAS URBANAS

CONTEÚDO: DETALHES DE DRENAGEM

ENDEREÇO: RUAS URBANAS DE TIJUCAS DO SUL

PROPRIETÁRIO(S):
PREFEITURA MUNICIPAL DE TIJUCAS DO SUL - CNPJ: 76.105.584/0001-21

AUTOR DO PROJETO/RESPONSÁVEL TÉCNICO:

FERNANDO CEZANOSKI - ENG. CIVIL - CREA-PR 141.369/D



Data :
Jun/2020

Desenho:
FC

Escala :
Indicada

Prancha:
06

Versão :
01