



Projeto CMM

Resíduos Sólidos Urbanos



Outubro 2023 | VIGOV – GEDEP



NORTE

3 projetos
1,72 MM

NORDESTE

22 projetos
8.4MM

CENTRO-OESTE

4 projetos
1,22 MM

SUDESTE

22 projetos
9.3 MM

SUL

11 projetos
3.2 MM

- 15 Em Negociação
- 42 Em andamento
- 21 Leiloados

71
PROJETOS EM CARTEIRA

292
MUNICÍPIOS BENEFICIADOS

25,28 mi
POPULAÇÃO ATENDIDA

R\$ 30,3 bi
INVESTIMENTO PRIVADO TOTAL

Leilões com
100%
de sucesso

Projetos em infraestrutura econômica e social

- 1 Educação Infantil
- 46 Iluminação Pública
- 2 Habitação Social
- 20 Saneamento
- 2 Unidades Socioeducativas

Projetos

13

População Beneficiada

7,48 Mi

Municípios

212

CAPEX

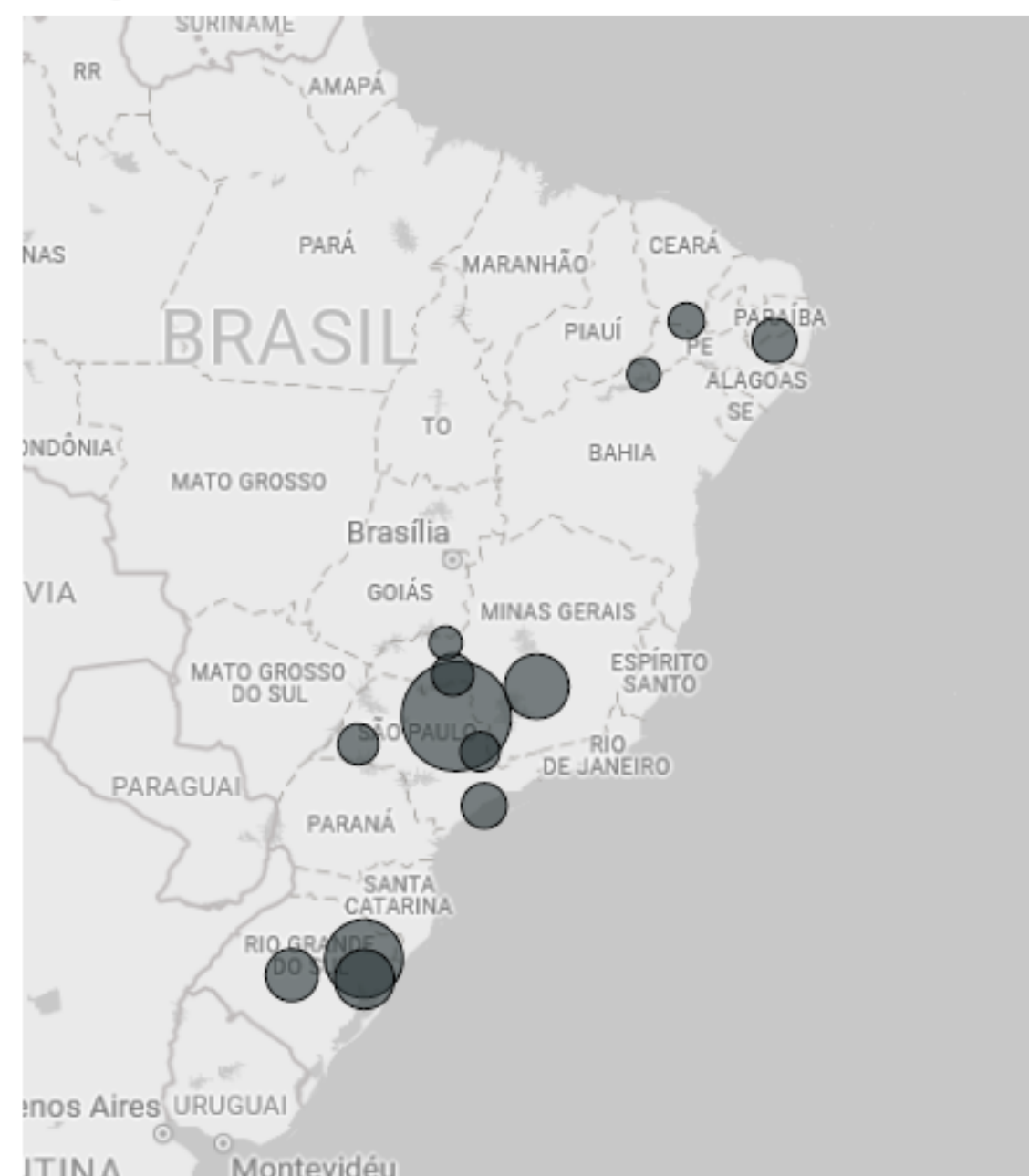
2,25 Bi

OPEX

12,68 Bi

População Beneficiada por Localização e Setor

Setor ● RSU



Ciclo	Projeto	UF	Setor	Consultoria	Ente Externo
2º Ciclo	RSU CONSÓRCIO CEMMIL	SP	RSU	Consórcio ECOSANEAR	SEM APOIO
2º Ciclo	RSU CONSÓRCIO CI CENTRO	RS	RSU	Consórcio ECOSANEAR	SEM APOIO
2º Ciclo	RSU CONSÓRCIO CIAS	MG	RSU	FIPE/PLANOS/FELSBURG/GIAMUNDO	SEM APOIO
2º Ciclo	RSU CONSÓRCIO CIDES	MG	RSU	CONSÓRCIO PARCERIA VITAL,	SEM APOIO
2º Ciclo	RSU CONSÓRCIO CISGA	RS	RSU	CONSÓRCIO RSU MUNICÍPIOS INTEGRADOS	SEM APOIO
1º Ciclo	RSU CONSÓRCIO COMARES	CE	RSU	EY/CONEN/LACAZ MARTINS/ZIGUIA	SEM APOIO
2º Ciclo	RSU CONSÓRCIO CONIAPE	PE	RSU	EGIS-RADAR PPP-MACHADO MEYER	SEM APOIO
2º Ciclo	RSU CONSÓRCIO CONSAÚDE	SP	RSU	CONSÓRCIO PARCERIA VITAL	SEM APOIO
2º Ciclo	RSU CONSÓRCIO CONSTESF	BA	RSU	CONSÓRCIO RSU MUNICÍPIOS INTEGRADOS	SEM APOIO
1º Ciclo	RSU CONSÓRCIO CONVALE	MG	RSU	CONSÓRCIO PARCERIA VITAL	GIZ
2º Ciclo	RSU CONSÓRCIO MOGIANA	SP	RSU	FIPE/PLANOS/FELSBURG/GIAMUNDO	SEM APOIO
2º Ciclo	RSU CONSÓRCIO OESTE PAULISTA	SP	RSU	FUNDACE/GIANSANTE/MANESCO	SEM APOIO
2º Ciclo	RSU CONSÓRCIO PRÓ-SINOS	RS	RSU	IKONS/ Accent./ Tetrattech/ Ambiental/ Maciel	BID

? O que estamos desenvolvendo?



Objetivo do Projeto

Promover a assinatura de **CONTRATO DE CONCESSÃO** dos serviços públicos de manejo de Resíduos Sólidos Urbanos

Objetivos da Concessão

Proporcionar **SAÚDE E BEM-ESTAR** da população por meio do manejo do RSU e visando a:

- 1 Eliminação de lixões e aterros controlados
- 2 Redução da quantidade de resíduos encaminhados para os aterros sanitários
- 3 Promoção da inclusão social, emancipação econômica e geração de renda de catadores
- 4 Aumento da reciclagem dos resíduos sólidos
- 5 Aumento do aproveitamento energético de resíduos sólidos

Por que fazer a Concessão desse Serviço Público?



Lei 12.305/2010: Art. 10. Incumbe (...) aos Municípios a gestão integrada dos resíduos sólidos gerados nos respectivos territórios (...)



Alternativas



Cobrança pelo Serviço de Manejo de RSU



Lei 14.026/2020 (NMRS): A não proposição de instrumento de cobrança pelo titular do serviço de RSU até 15/07/2021 configura renúncia de receita.



LCP 101/2000 (LRF): Concessão de benefício tributário com renúncia de receita deverá estar acompanhada de estimativa do impacto orçamentário-financeiro



Lei 14.230/2020 (Improbidade Administrativa):

- a) conceder benefício fiscal sem a observância das formalidades legais
- b) agir negligentemente na arrecadação de tributo
- c) retardar ou deixar de praticar, indevidamente, ato de ofício



13

Municípios têm previsão de cobrança específica para sistema de RSU

11

Municípios têm cobrança de taxa por boleto do IPTU

2

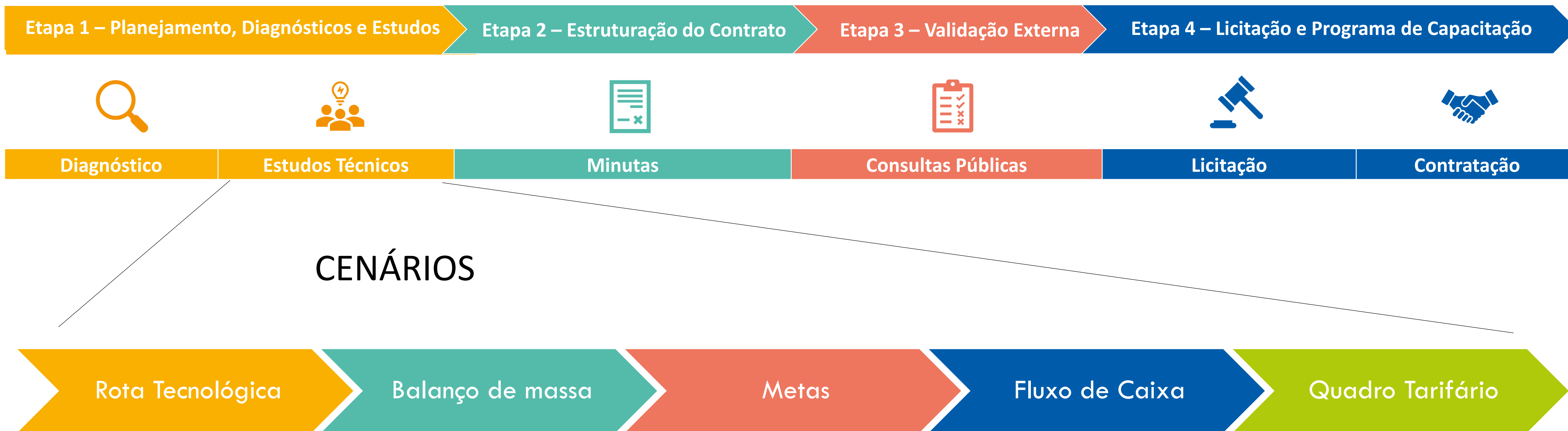
Municípios arrecadam valores superiores as despesas

2

Municípios têm cobrança de tarifa na conta de água

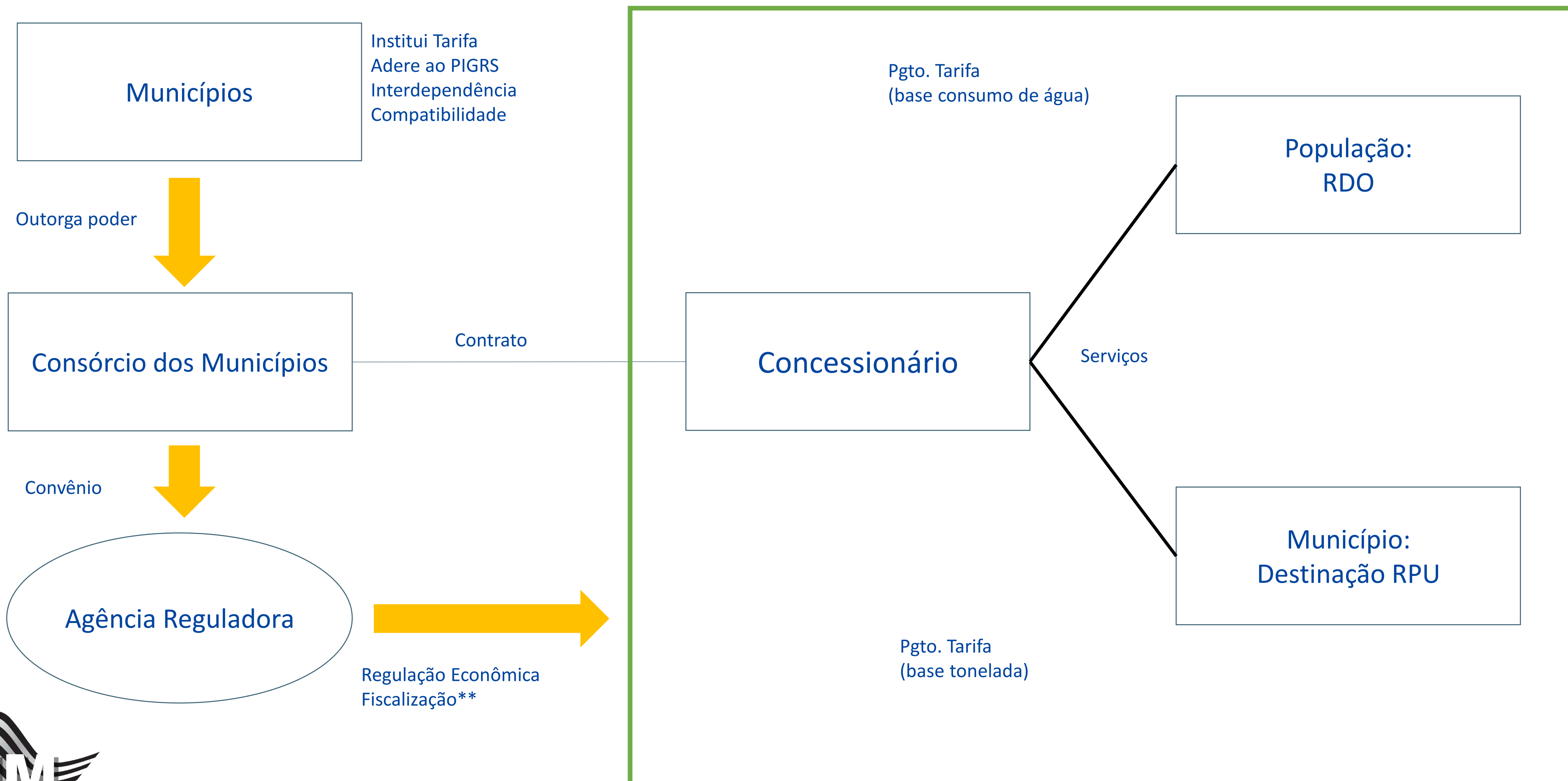
Etapas da Modelagem

#PÚBLICO

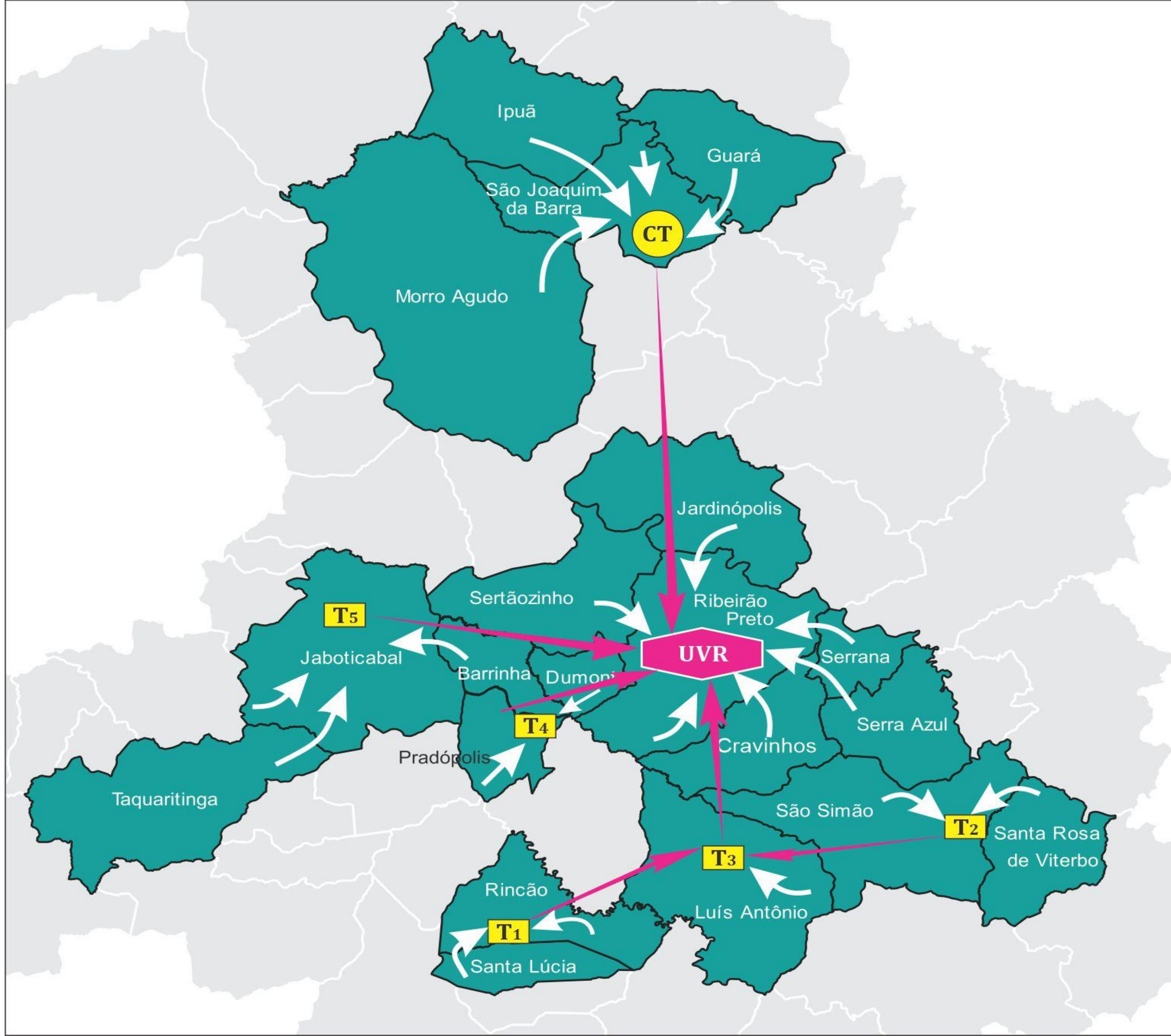


Estruturação: Arranjo Institucional

#PÚBLICO



Estruturação: Rota Logística:



Estruturação: Cenários de Pré-viabilidade

Contrato de 30 anos

					% de resíduos desviados do aterro	CAPEX	OPEX anual	Conta mensal resid. 10 m ³ **
1	CDR/FS	Biodigestor	Biossecagem + CDR/FO	URE	79%	R\$ 1,8 bi	R\$ 4,6 bi	R\$ 23,61
2	CDR/FS	Biodigestor	Biossecagem + CDR/FO		72%	R\$ 1,2 bi	R\$ 4,0 bi	R\$ 17,45
3	CDR/FS	Biodigestor			61%	R\$ 1,1 bi	R\$ 3,8 bi	R\$ 15,91
4	CDR/FS				-	-	-	-

Complexidade tecnológica ↑

Comum a todos os cenários:

Compostagem aeróbia

Triagem automatizada

** Sem Receitas Acessórias

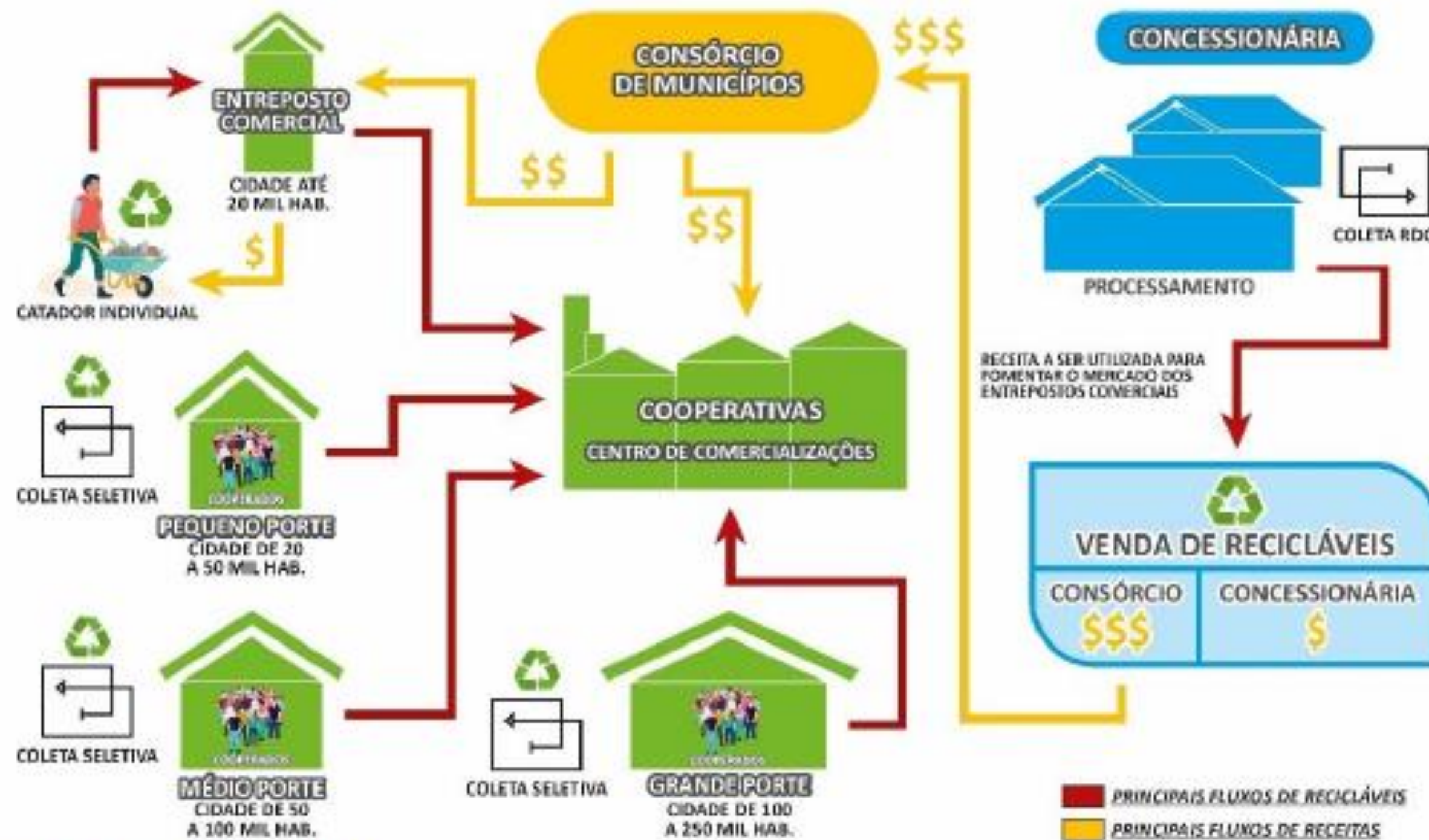
Atenção e Solução Social – Catadores

#PÚBLICO



Fluxograma da Arrecadação das Cooperativas

SOLUÇÃO SOCIAL PARA COLETA SELETIVA



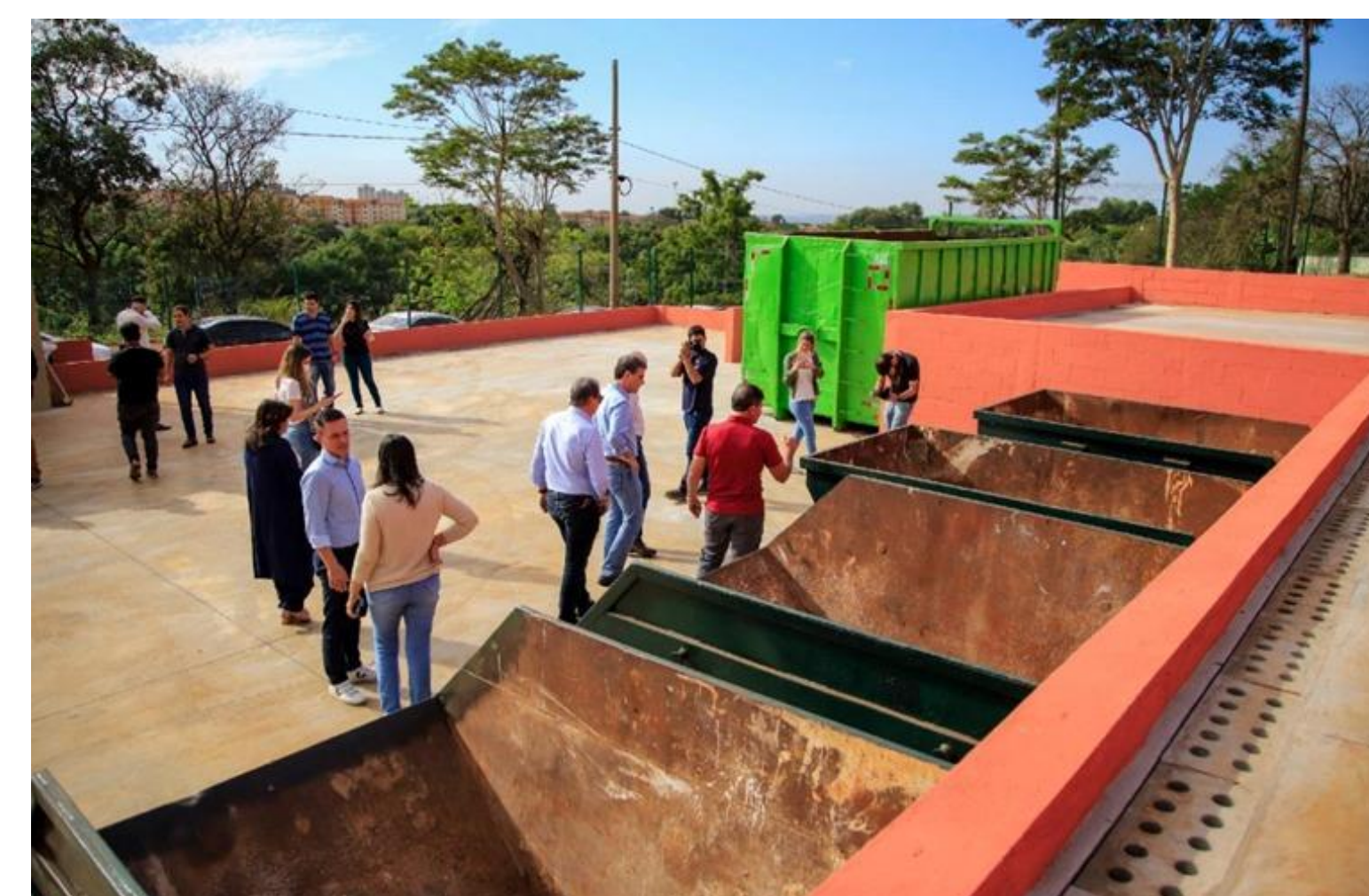
Fonte: PLANOS ENGENHARIA

Promover a **INCLUSÃO SOCIAL** das associações e cooperativas de catadores por meio de:

- 1 Investimentos da ordem de R\$ 60 MM ao longo de 4 anos para a implantação de galpões com infraestrutura para triagem e manipulação de recicláveis.
- 2 Contrato com remuneração para a realização da coleta seletiva com base em peso coletado com estimativa da ordem de R\$ 6 MM/ano.
- 3 Apoio a gestão das associações/cooperativas
- 4 Inclusão dos catadores individuais de resíduos sólidos

66 Ecopontos: Modelo de Ribeirão Preto (base)

#PÚBLICO



Principais Pontos

