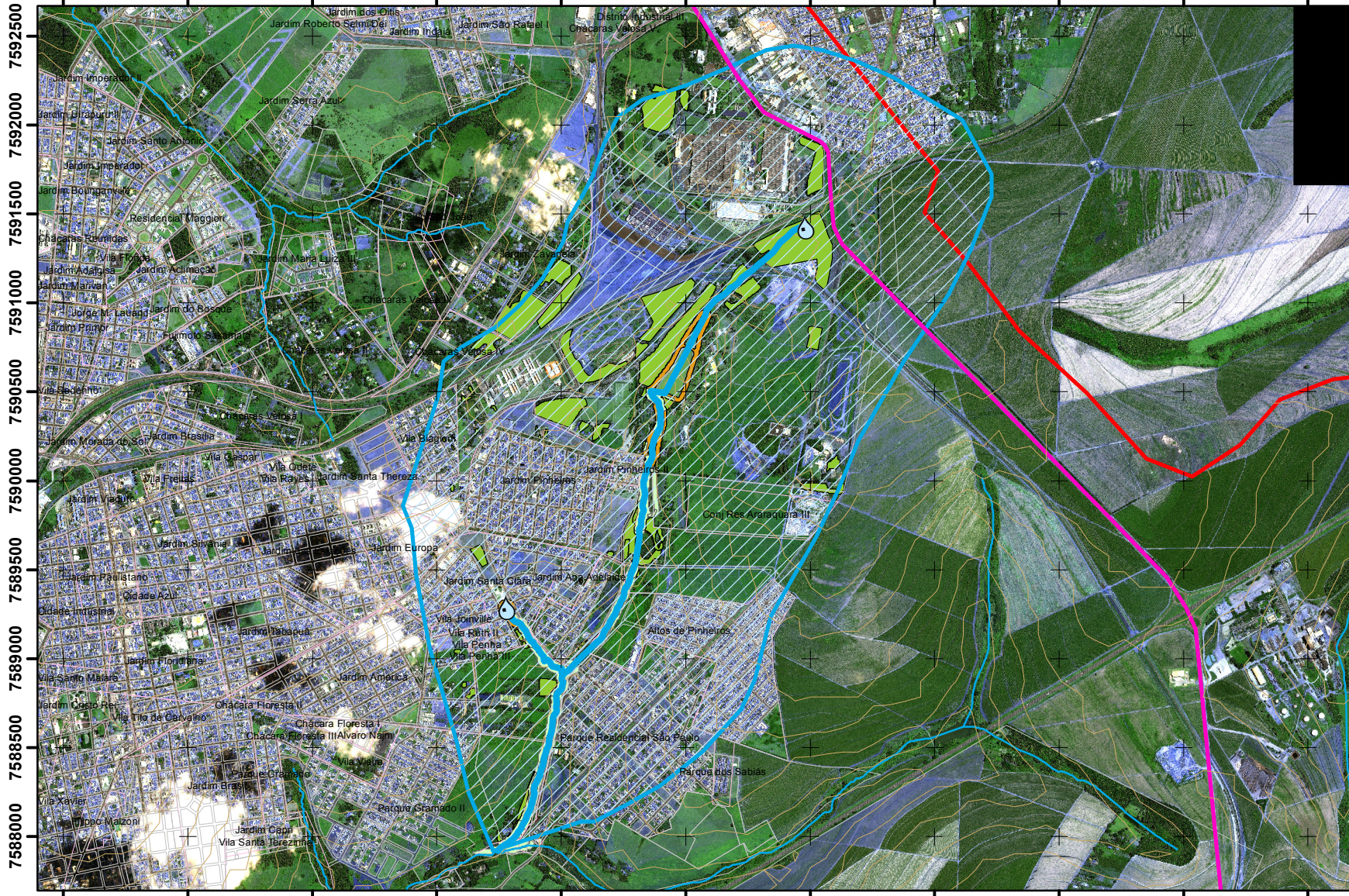


MAPA DA MICROBACIA DO CÓRREGO DA CAIXA D'ÁGUA

793500 794200 794900 795600 796300 797000 797700 798400 799100 799800 800500



Legenda

- NASCENTES_2013_CORREGO_DA_CAIXA_DAGUA
- CORREGO_DA_CAIXA_DAGUA
- CURVAS_DE_NIVEL_5_SF-22-X-D
- HIDROGRAFIA
- PERIMETRO URBANO
- BACIA_CORREGO_DA_CAIXA_DAGUA
- Quadras
- BAIRROS_DAAE_JAN_2013
- MACICO_2013_URB_MB_CORR_DA_CAIXA_DAGUA
- APP_VEGET_2013_URB_MB_CORR_DA_CAIXA_DAGUA
- APP_NAO_VEGET_2013_URB_MB_CORR_DA_CAIXA_DAGUA
- LIMITE MUNICIPIO

Mosaico_Total_GeoEye_2012.tif

RGB

- Red: Band_1
- Green: Band_2
- Blue: Band_3

APP NÃO VEGETADA: Área: 53.022,88 m²
 5,302288 Ha

APP VEGETADA: Área: 171.280,65 m²
 17,13 Ha

Perímetro: 5.997,10 m

MACIÇO: Área: 531.962,99 m²
 53,20 Ha

Área da MicroBacia: 8.740.410,27 m²
 874,04 Ha

Perímetro: 22.226,52 m

Extensão do Corpo Hídrico Principal: 4.241,30 metros = 4,2413 Km
 Extensão do(s) Tributário(s): 549,93 metros = 0,54993 Km
 N° de Nascente(s): 1
 N° de Olhos D'Água: 0
 Ordem de Strahler = Segunda
 Classe (de acordo com o Decr. 8.468/76): DOIS
 MicroBacia: Córrego da Caixa D'Água
 SubBacia: Ribeirão do Ouro
 Bacia Hidrográfica: Tietê Jacaré
 Altitude Nascente: 715,000 metros
 Altitude Foz: 620,000 metros
 Fonte: Modelo Numérico de Elevação EMBRAPA 2013
 Resolução Espacial: 90 metros
 Formato: GeoTIFF (16 Bits)
 SF-22-X-D
 SF-23-V-C
 Folha IBGE 1ª Edição 1971
 SF-22-X-D-VI-1 - MATÃO
 SF-22-X-D-VI-3 - BOA ESPERANÇA DO SUL
 SF-22-X-D-VI-2 - RINCÃO
 SF-22-X-D-VI-4 - ARARAQUARA
 SF-23-V-C-IV-1 - PORTO PULADOR
 SF-23-V-C-IV-3 - IBATÉ

OBSERVAÇÕES:



ARARAQUARA



SÃO PAULO



Mapa Elaborado pelo Eng° Agrimensor Leonardo de A. Neto

ELIPSÓIDE: SAD-69
 PROJEÇÃO UTM
 MC = 51° W

Imagem Ortorretificada: GeoEye 2012

PREFEITURA DO MUNICÍPIO DE ARARAQUARA



MAPA ELABORADO PELA GERÊNCIA DE PLANEJAMENTO AMBIENTAL E SUSTENTABILIDADE

420 840 1.680 Meters

Datum Vertical: IMBITUBA-SC



03/ABRIL/2013
 LAN/2013

10-1-249