

HIDROGRAFIA DE ARARAQUARA

Você sabia que
a nossa cidade tem
72 corpos hídricos?

AS PRINCIPAIS BACIAS
HIDROGRÁFICAS SÃO A DO RIBEIRÃO
DAS CRUZES E A DO RIBEIRÃO DO OURO.

A BACIA HIDROGRÁFICA DO RIBEIRÃO DAS CRUZES TEM 10 AFLUENTES:
1. Córrego do Tanquinho; 2. Córrego da Serralha; 3. Córrego do Marivan; 4. Córrego do Cupim; 5. Córrego dos Martins; 6. Córrego Águas dos Paióis; 7. Ribeirão do Lajeado; 8. Córrego do Laranjal; 9. Córrego das Furnas; E 10. Córrego da Lagoa

JÁ A BACIA HIDROGRÁFICA DO RIBEIRÃO DO OURO TEM 6 AFLUENTES:
1. Córrego Tijuco Preto; 2. Córrego da Caixa d'Água (Pinheirinho); 3. Córrego do Vieira; 4. Córrego da Água Branca; 5. Córrego da Servidão; 6. Córrego do Capão do Paiva

Contatos

SMMAS – SECRETARIA
MUNICIPAL DE MEIO AMBIENTE
E SUSTENTABILIDADE

AVENIDA BENTO DE ABREU Nº 1172
JARDIM PRIMAVERA - CEP 14802-386



SECMEIOAMBIENTE@ARARAQUARA.SP.GOV.BR
MONITORAMBIENTAL@ARARAQUARA.SP.GOV.BR



(16) 3339-5000

PARA BAIXAR OS MAPAS:

[HTTPS://SISTEMA.ARARAQUARA.SP.GOV.BR/PORTAL/MAPA/FORMMAPA](https://sistema.araraquara.sp.gov.br/portal/mapa/formmapa)

[HTTPS://ARARAQUARA.SP.GOV.BR/GOVERNO/SECRETARIAS/MEIOAMBIENTE](https://araraquara.sp.gov.br/governo/secretarias/meioambiente)
LINK BACIAS HIDROGRÁFICAS

“... o olho humano aprenderá mais em
uma hora com um mapa do que o ouvido
aprenderá em um dia com palavras.”

Thomas Fuller

ESTE MATERIAL FOI DISPONIBILIZADO NO FORMATO DIGITAL.

Tudo o que
você precisa
saber sobre a

HIDROGRAFIA DE ARARAQUARA



Prefeitura Municipal
de **Araraquara**

O que é uma **Nascente?**



NASCENTE OU OLHO D'ÁGUA É O LOCAL ONDE AFLORA NATURALMENTE, MESMO QUE DE FORMA INTERMITENTE, A ÁGUA SUBTERRÂNEA. SÃO ELAS QUE NORMALMENTE DÃO INÍCIO A UM CURSO DE ÁGUA, SEJA GRANDE OU PEQUENO.

O que é uma **Bacia Hidrográfica?**

A BACIA HIDROGRÁFICA É A ÁREA DE DRENAGEM ONDE A ÁGUA DA CHUVA, DAS MONTANHAS, SUBTERRÂNEAS E DE OUTROS RIOS MENORES ESCOAM PARA UM RIO PRINCIPAL E SEUS AFLUENTES. O RELEVO NA REGIÃO FAZ COM QUE A ÁGUA CORRA POR RIACHOS E RIOS MENORES PARA UM MESMO RIO PRINCIPAL, LOCALIZADO NUM PONTO MAIS BAIXO DA PAISAGEM.

O DIVISOR ENTRE UMA BACIA E OUTRA, É NORMALMENTE UM MORRO OU MONTANHA QUE DIVIDE A ÁGUA DA CHUVA PARA UM LADO OU PARA O OUTRO. O CONJUNTO DE BACIAS HIDROGRÁFICAS FORMAM AS REDES HIDROGRÁFICAS, QUE ENLOBA OS DIFERENTES CURSOS D'ÁGUA DE DETERMINADA REGIÃO. EM ARARAQUARA AS DUAS PRINCIPAIS BACIAS HIDROGRÁFICAS SÃO A DO RIBEIRÃO DAS CRUZES E A DO RIBEIRÃO DO OURO.

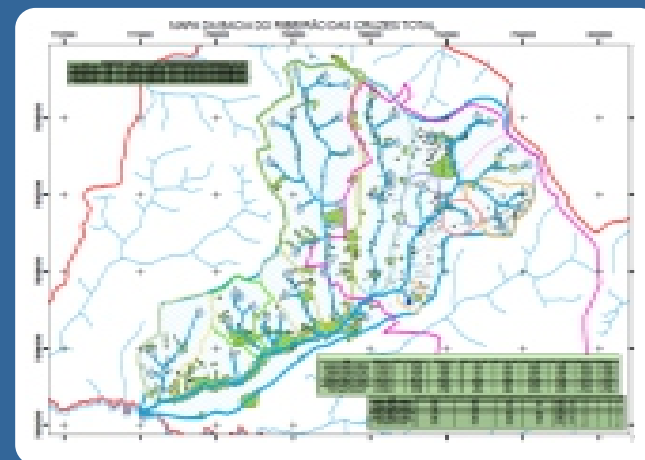
O que Araraquara está fazendo para preservar as Nascentes e as Bacias Hidrográficas ?

- PLANTIO DE ÁRVORES DE VEGETAÇÃO NATIVA EM MATAS CILIARES E NO ENTORNO DAS NASCENTES;
- DESASSOREAMENTO DA REPRESA DE CAPTAÇÃO DO RIBEIRÃO DAS CRUZES;
- RETIRADA DE MACRÓFITAS DA REPRESA DO RIBEIRÃO DAS ANHUMAS;
- RETIRADA DE MACRÓFITAS DA REPRESA DO RIBEIRÃO DO LAJEADO;
- EXISTÊNCIA DE UMA NASCENTE MODELO NO CÓRREGO DA ÁGUA BRANCA, NO JARDIM DUMONT;
- IMPLANTAÇÃO DE 3 PRAÇAS SUSTENTÁVEIS;

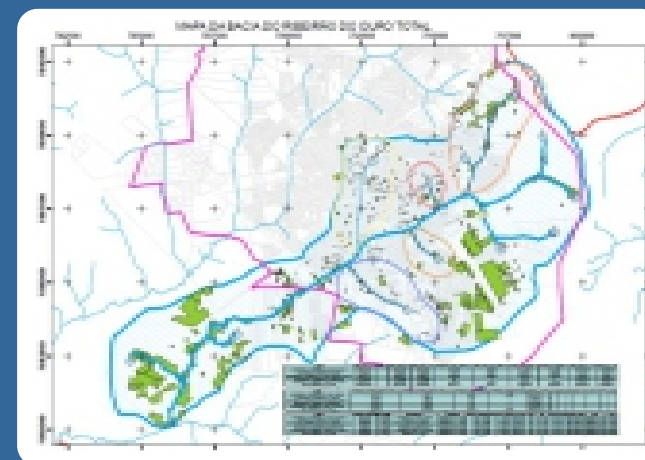
O que você pode fazer para preservar as Nascentes e as Bacias Hidrográficas ?

- DAR A DESTINAÇÃO CORRETA PARA SEUS RESÍDUOS, OU SEJA, JOGAR O LIXO NO LIXO;
- PREVENIR E DENUNCIAR POSSÍVEIS QUEIMADAS;
- PLANTAR ÁRVORES NATIVAS;
- CONHECER O NOME DO RECURSO HÍDRICO MAIS PERTO DA SUA CASA;
- REDUZIR O CONSUMO;
- SER SUSTENTÁVEL EM SUAS ATITUDES;
- LAVAR CARROS COM BALDES DE ÁGUA EVITANDO AS MANGUEIRAS D'ÁGUA;
- AO ESCOVAR OS DENTES, FECHAR A TORNEIRA ENQUANTO ESCOVA OS DENTES;
- AO LAVAR LOUÇAS, FECHAR A TORNEIRA ENQUANTO ENSABOA;
- NÃO VARRER COM VASSOURA D'ÁGUA;

BACIA HIDROGRÁFICA DO RIBEIRÃO DAS CRUZES



BACIA HIDROGRÁFICA DO RIBEIRÃO DO OURO



AQUA FONIS VITAE
Araraquara: Morada do Sol e Morada das Águas...