

# MAPA DA MICROBACIA DO CÓRREGO DO VIEIRA

793500

794200

794900

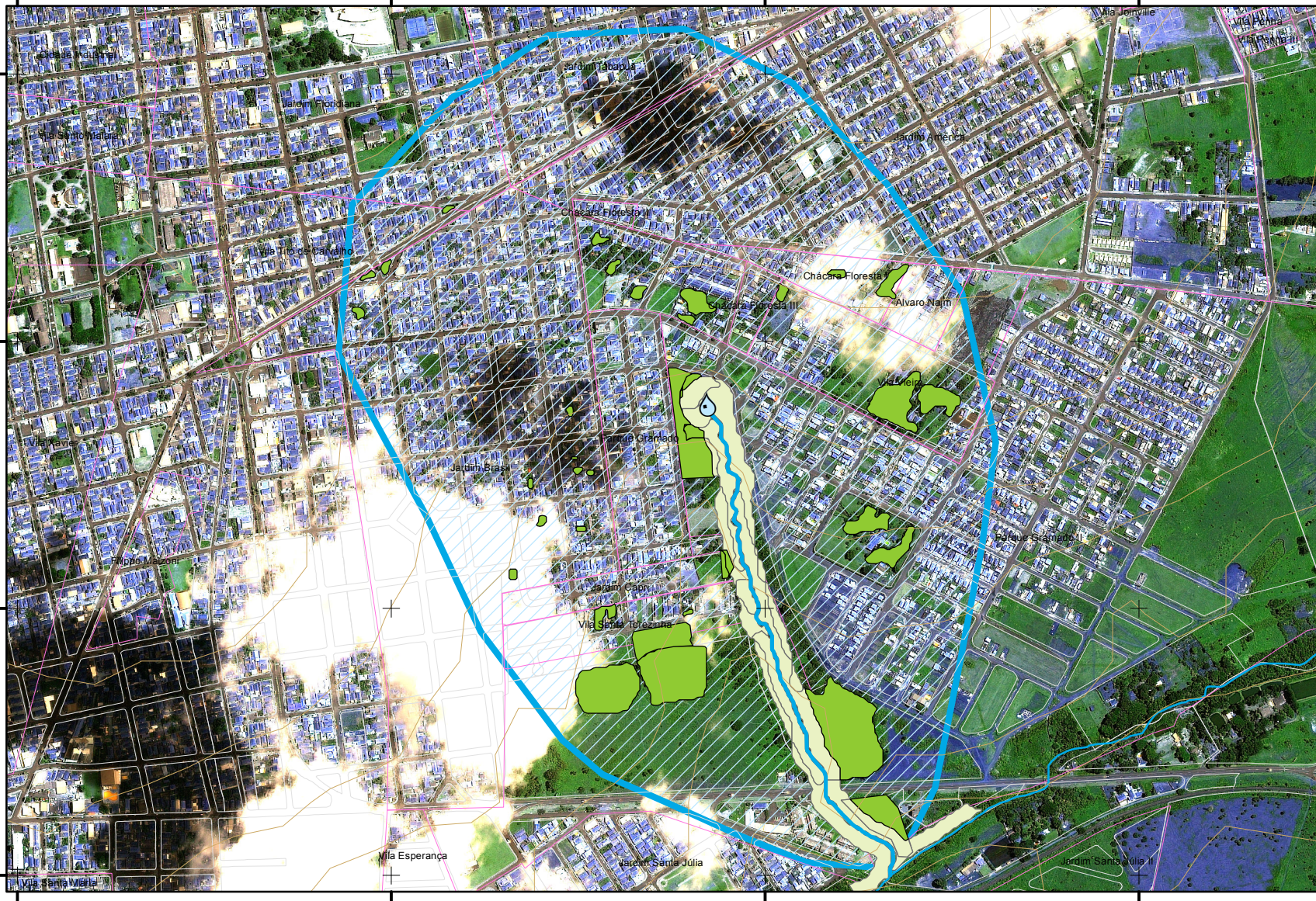
795600

7589000

7588500

7588000

7587500



**Legenda**

- NASCENTES\_2013\_CORREGO\_DO\_VIEIRA
- CORREGO\_DO\_VIEIRA
- CURVAS\_DE\_NIVEL\_SF-22-X-D
- HIDROGRAFIA
- MACICO\_2013\_URB\_MB\_CORR\_DO\_VIEIRA
- APP\_VEGET\_2013\_URB\_MB\_CORR\_DO\_VIEIRA
- APP\_NAO\_VEGET\_2013\_URB\_MB\_CORR\_DO\_VIEIRA
- BAIRROS\_DAAE\_JAN\_2013
- QUADRAS
- BACIA\_CORREGO\_DO\_VIEIRA

**Mosaico\_Total\_GeoEye\_2012.tif**

**RGB**

- Red: Band\_1
- Green: Band\_2
- Blue: Band\_3

<b>APP NÃO VEGETADA:</b>	<b>APP VEGETADA:</b>
Área: 223,50 m <sup>2</sup>	Área: 99.282,88 m <sup>2</sup>
0,02235 Ha	9,928288 Ha
Perímetro: 202,40 m	Perímetro: 10.368,38 m
<b>MACIÇO:</b>	<b>Área da MicroBacia:</b>
Área: 79.141,05 m <sup>2</sup>	1.375.592,78 m <sup>2</sup>
7,914105 Ha	137,559 Ha
Perímetro: 6.098,60 m	1,376 Km <sup>2</sup>

Extensão do Corpo Hídrico Principal:  
1.035,73 metros = 1,03573 Km

Extensão do(s) Tributário(s):  
0,00 metros = 0,00 Km

N° de Nascentes(s): 1

N° de Olhos D'Água: 0

Ordem de Strahler = Primeira Classe (de acordo com o Decr. 8.468/76): DOIS

MicroBacia: Córrego do Vieira

SubBacia: Ribeirão do Ouro

Bacia Hidrográfica: Tietê Jacaré

Altitude Nascente: 660,000 metros

Altitude Foz: 610,000 metros

Fonte: Modelo Numérico de Elevação EMBRAPA 2013

Resolução Espacial: 90 metros

Formato: GeoTIFF (16 Bits)

SF-22-X-D

SF-23-V-C

Folha IBGE 1ª Edição 1971

SF-22-X-D-VI-1 - MATÃO

SF-22-X-D-VI-3 - BOA ESPERANÇA DO SUL

SF-22-X-D-VI-2 - RINCÃO

SF-22-X-D-VI-4 - ARARAQUARA

SF-23-V-C-IV-1 - PORTO PULADOR

SF-23-V-C-IV-3 - IBATÉ



ELIPSÓIDE: SAD-69  
PROJEÇÃO UTM  
MC = 51° W

Imagem Ortorretificada: GeoEye 2012

Mapa Elaborado pelo Eng° Agrimensor Leonardo de A. Neto



MAPA ELABORADO PELA GERÊNCIA DE PLANEJAMENTO AMBIENTAL E SUSTENTABILIDADE



Datum Vertical: IMBITUBA-SC



11/ABRIL/2013  
LAN/2013



**OBSERVAÇÕES:**

ARARAQUARA

SÃO PAULO