

# MAPA DA MICROBACIA DO CÓRREGO DO LARANJAL

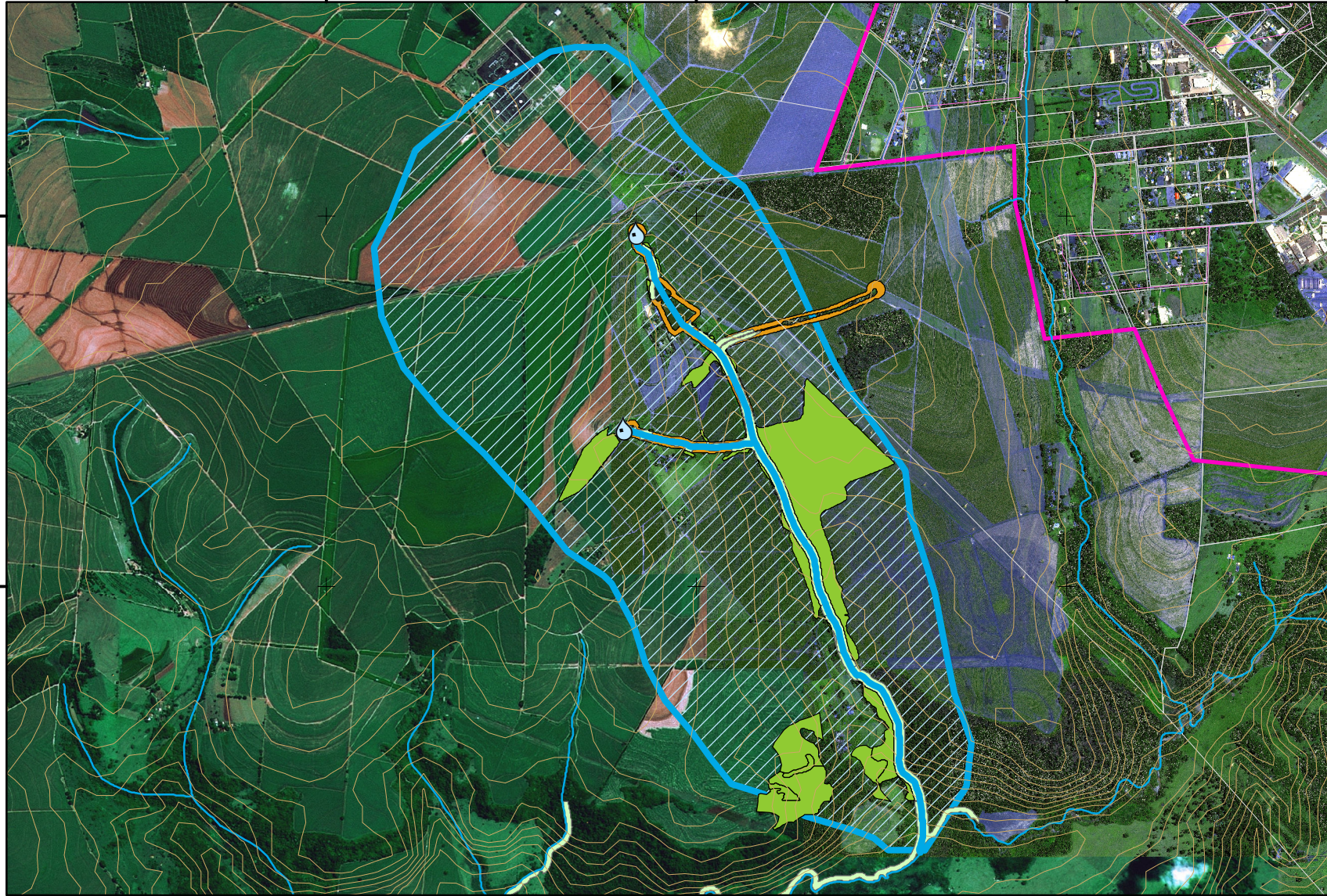
782000

784000

786000

7588000

7586000



## Legenda

- NASCENTES\_2013\_CORREGO\_DO\_LARANJAL
- CORREGO\_DO\_LARANJAL
- CURVAS\_DE\_NIVEL\_5\_SF-22-X-D
- HIDROGRAFIA
- PERIMETRO URBANO
- QUADRAS
- BAIRROS\_DAAE\_JAN\_2013
- MACIÇO\_2013\_RUR\_CORR\_DO\_LARANJAL
- APP\_VEGET\_2013\_RUR\_CORR\_DO\_LARANJAL
- APP\_NAO\_VEGET\_2013\_RUR\_CORR\_DO\_LARANJAL
- BACIA\_CORREGO\_DO\_LARANJAL

## Mosaico\_Total\_GeoEye\_2012.tif

### RGB

- Red: Band\_1
- Green: Band\_2
- Blue: Band\_3

**APP NÃO VEGETADA: APP VEGETADA:**  
**Área: 97.399,78 m<sup>2</sup> Área: 318.692,69 m<sup>2</sup>**  
**9,74 Ha 31,87 Ha**  
**Perímetro: 11.783,91 m Perímetro: 28.077,57 m**

**MACIÇO: Área da MicroBacia:**  
**Área: 609.171,61 m<sup>2</sup> 7.422.297,70 m<sup>2</sup>**  
**60,92 Ha 742,23 Ha**  
**Perímetro: 16.822,03 m 7,42 Km<sup>2</sup>**

Extensão do Corpo Hídrico Principal:  
 3.860,60 metros = 3,8606 Km  
 Extensão dos Tributários:  
 730,08 metros = 0,73008 Km  
 Total: 4.590,68 metros = 4,59 Km  
 N° de Nascente(s): 2  
 N° Olho(s) D'Água: 0  
 Ordem de Strahler = SEGUNDA  
 Classe (de acordo com o  
 Decr. 8.468/76): DOIS  
 MicroBacia: Córrego do Laranjal  
 SubBacia: Ribeirão das Cruzes  
 Bacia Hidrográfica: Tietê Jacaré  
 Altitude Nascente: 618,000 metros  
 Altitude Foz: 481,000 metros

Fonte: Modelo Numérico de Elevação EMBRAPA 2013  
 Resolução Espacial: 90 metros  
 Formato: GeoTIFF (16 Bits)  
 SF-22-X-D  
 SF-23-V-C  
 Folha IBGE 1ª Edição 1971  
 SF-22-X-D-VI-1 - MATÃO  
 SF-22-X-D-VI-3 - BOA ESPERANÇA DO SUL  
 SF-22-X-D-VI-2 - RINCÃO  
 SF-22-X-D-VI-4 - ARARAQUARA  
 SF-23-V-C-IV-1 - PORTO PULADOR  
 SF-23-V-C-IV-3 - IBATÉ



Mapa Elaborado pelo  
 Eng° Agrimensor  
 Leonardo de A. Neto

ELIPSÓIDE: SAD-69  
 PROJEÇÃO UTM  
 MC = 51° W  
 Imagem Ortorretificada:  
 GeoEye 2012 e QuickBird 2006



MAPA ELABORADO PELA GERÊNCIA DE PLANEJAMENTO  
 AMBIENTAL E SUSTENTABILIDADE

405 810 1.620  
 Meters

Datum Vertical: IMBITUBA-SC

03/ABRIL/2013  
 LAN/2013

10-1-244



## OBSERVAÇÕES:



ARARAQUARA



BRASIL



SÃO PAULO