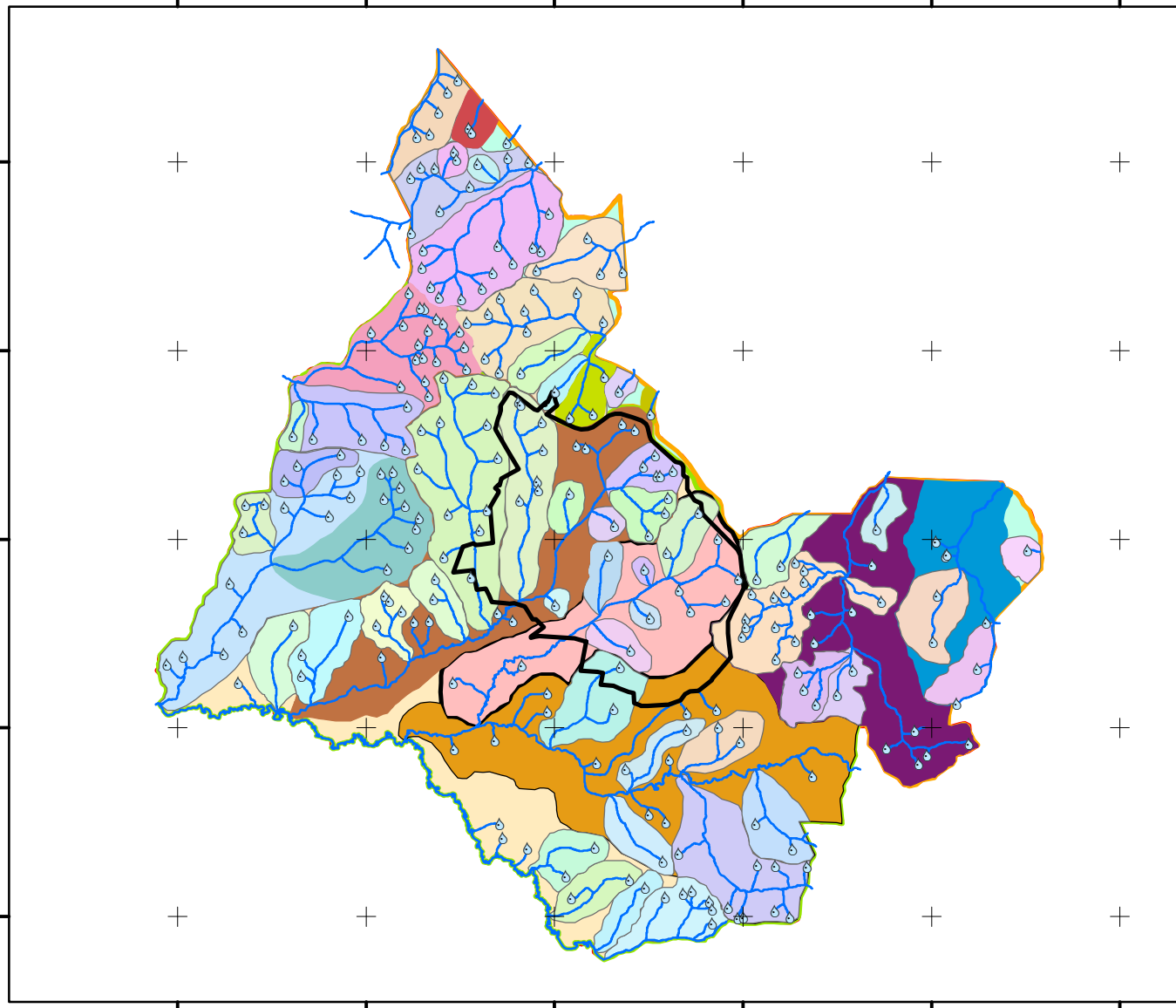


# MAPA DE BACIAS HIDROGRÁFICAS DE ARARAQUARA-SP

770000 780000 790000 800000 810000 820000

7610000  
7600000  
7590000  
7580000  
7570000



## Legenda

- NASCENTES\_2013
- PERIMETRO\_URBANO
- HIDROGRAFIA
- BACIA\_CORREGO\_DA\_SERRALHA\_OU\_DO\_SERRALHAL
- BACIA\_CORREGO\_DO\_TANQUINHO
- BACIA\_CORREGO\_DO\_MARIVAN
- BACIA\_CORREGO\_DO\_CUPIM
- BACIA\_CORREGO\_DOS\_MARTINS
- BACIA\_CORREGO\_AGUA\_DOS\_PAIOIS
- BACIA\_RIBEIRAO\_DO\_LAGEADO
- BACIA\_CORREGO\_DO\_LARANJAL
- BACIA\_CORREGO\_DAS\_FURNAS\_BH\_TJ
- BACIA\_CORREGO\_DA\_LAGOA
- BACIA\_RIBEIRAO\_DAS\_CRUZES
- BACIA\_CORREGO\_DO\_RONCA
- BACIA\_CORREGO\_DO\_LAGARTO
- BACIA\_CORREGO\_DO\_BANHADINHO\_OESTE
- BACIA\_CORREGO\_DO\_TANQUE
- BACIA\_CORREGO\_DO\_BARRIEIRO\_OESTE
- BACIA\_CORREGO\_DO\_PERIQUITO
- BACIA\_RIO\_ITAQUERE
- BACIA\_CORREGO\_DA\_AGUA\_BRANCA\_BH\_TJ
- BACIA\_CORREGO\_DOS\_PILÕES
- BACIA\_CORREGO\_DA\_PONTE
- BACIA\_CORREGO\_DA\_PASSAGEM\_DA\_EMA
- BACIA\_CORREGO\_DA\_LAGOINHA
- BACIA\_RIBEIRAO\_DAS\_QUEJEIRAS
- BACIA\_RIBEIRAO\_DO\_MONTE\_ALEGRE
- BACIA\_RIBEIRAO\_DO\_RINCAO\_OU\_DA\_CACHOEIRA
- BACIA\_CORREGO\_DO\_BOI
- BACIA\_CORREGO\_DA\_TRELA\_OU\_DO\_ANIL
- BACIA\_CORREGO\_DA\_PINDAIBA
- BACIA\_RIBEIRAO\_DO\_RANCHO\_QUEIMADO
- BACIA\_CORREGO\_DA\_CABREUVA
- BACIA\_CORREGO\_DA\_FAZENDA\_SANTA\_ISABEL
- BACIA\_CORREGO\_GUANABARA
- BACIA\_CORREGO\_ANDES
- BACIA\_CORREGO\_AGUA\_SUMIDA
- BACIA\_CORREGO\_DO\_BANHADINHO\_SUL
- BACIA\_RIBEIRAO\_DO\_LARANJAL
- BACIA\_CORREGO\_DOS\_PORTUGUESES
- BACIA\_RIBEIRAO\_DO\_CRUZEIRO
- BACIA\_CORREGO\_DOS\_OLHOS\_DAGUA
- BACIA\_CORREGO\_DA\_AGUA\_BRANCA\_BH\_MG
- BACIA\_RIBEIRAO\_DAS\_CABACEIRAS
- BACIA\_CORREGO\_SAO\_JOSE
- BACIA\_CORREGO\_DO\_MORRO\_CHATO
- BACIA\_CORREGO\_DAS\_FURNAS\_BH\_MG
- BACIA\_CORREGO\_DA\_VOCOROCA
- BACIA\_CORREGO\_ESPRAIDADO
- BACIA\_RIBEIRAO\_DAS\_ANHUMAS
- BACIA\_CORREGO\_DA\_CAPAUA
- BACIA\_CORREGO\_DA\_AGUA\_BRANCA\_BH\_TJ
- BACIA\_CORREGO\_DO\_SANTO\_ANTONIO
- BACIA\_CORREGO\_DO\_LAJEADINHO
- BACIA\_CORREGO\_DO\_BARRIEIRO\_LESTE
- BACIA\_RIBEIRAO\_SAO\_JOSE\_DAS\_CORRENTES
- BACIA\_CORREGO\_DO\_COELHO
- BACIA\_RIO\_CHIBARRO
- BACIA\_CORREGO\_DA\_CAIXA\_DAGUA
- BACIA\_CORREGO\_DO\_VIEIRA
- BACIA\_CORREGO\_DO\_SERVIDAO
- BACIA\_CORREGO\_DA\_AGUA\_BRANCA\_BH\_TJ
- BACIA\_CORREGO\_CAPAO\_DO\_PAIVA
- BACIA\_RIBEIRAO\_DO\_OURO
- BACIA\_RIO\_JACARE\_GUACU
- BACIA\_RIO\_MOGI\_GUACU
- LIMITE MUNICIPIO

Fonte: Folha IBGE 1ª Edição 1971

- SF-22-X-D-VI-1 - MATÃO
- SF-22-X-D-VI-3 - BOA ESPERANÇA DO SUL
- SF-22-X-D-VI-2 - RINCÃO
- SF-22-X-D-VI-4 - ARARAQUARA
- SF-23-V-C-IV-1 - PORTO PULADOR
- SF-23-V-C-IV-3 - IBATÉ



ELIPSÓIDE: SAD-69  
PROJEÇÃO UTM  
MC = 51° W



MAPA ELABORADO PELA GERÊNCIA DE PLANEJAMENTO AMBIENTAL E SUSTENTABILIDADE



Datum Vertical: IMBITUBA-SC



01/ABRIL/2013  
LAN/2013  
10-1-230

OBSERVAÇÕES: