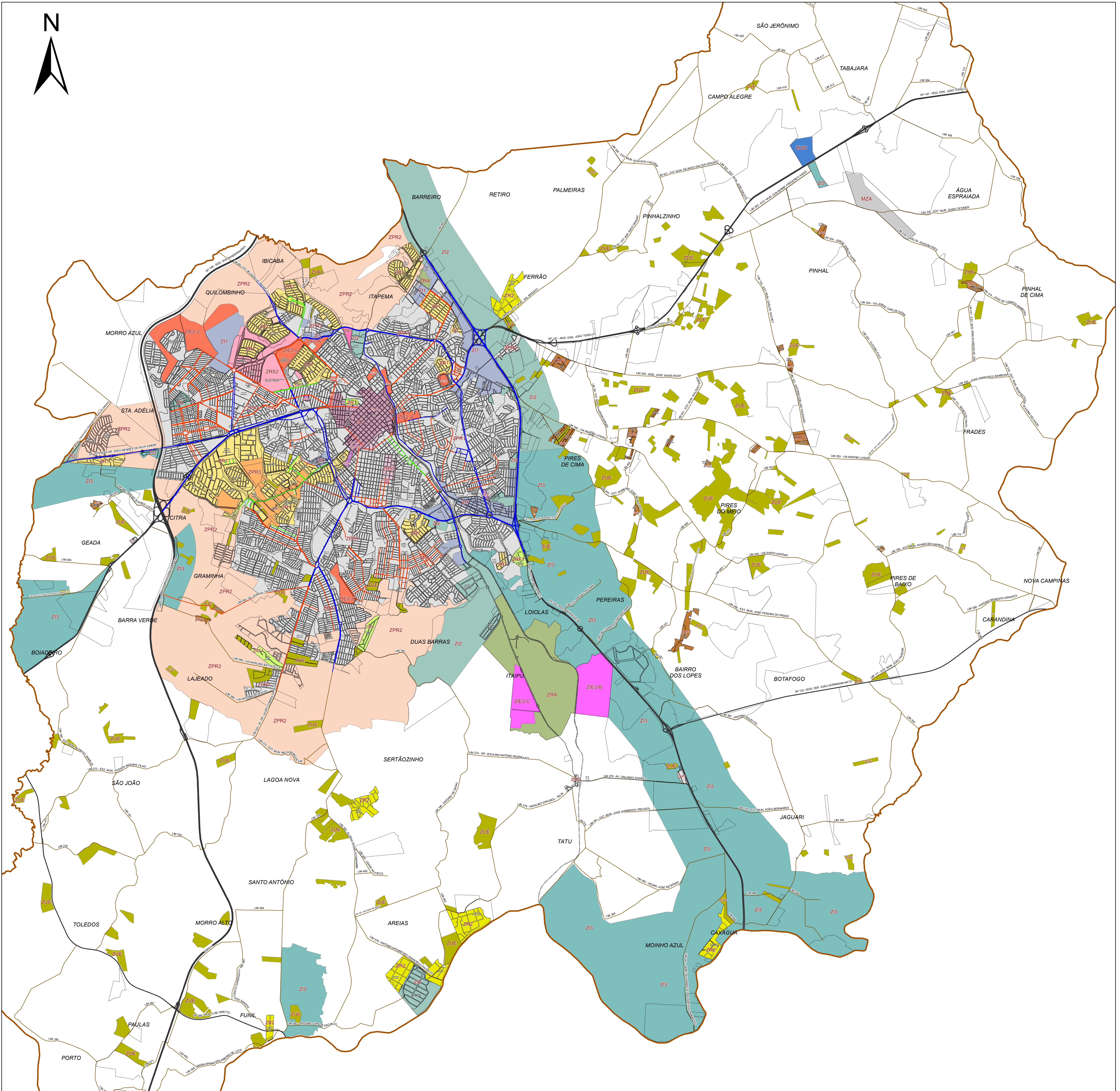


# ZONEAMENTO URBANO



**LEGENDA:**

- |  |   |   |   |                     |
|--|---|---|---|---------------------|
| ZC: Zona Predominantemente Comercial Central     | ZPR-2: Zona Predominantemente Residencial 2 | ZIE-2: Zona de Intervenção Estratégica 2 (A, B, C, D, E, F, G, H, I, J e K) | ZRA: Zona de Reserva Ambiental                  | Limite do Município |
| ZR-1: Zona Estritamente Residencial 1            | ZPR-3: Zona Predominantemente Residencial 3 | ZIE-3: Zona de Intervenção Estratégica 3 (B e C)                            | ZUIC: Zona de Urbanização Industrial Controlada | Perímetro Urbano    |
| ZR-2: Zona Estritamente Residencial 2            | ZI-1: Zona Predominantemente Industrial 1   | ZIE-4: Zona de Intervenção Estratégica 4 (C, D, E, F, G, H, I e J)          | ZCO-1: Zona Corredor de Uso Diversificado 1     |                     |
| ZRS-1: Zona Residencial e Serviços Específicos 1 | ZI-2: Zona Predominantemente Industrial 2   | ZUE: Zona de Urbanização Específica   | ZCO-2: Zona Corredor de Uso Diversificado 2     |                     |
| ZRS-2: Zona Residencial e Serviços Específicos 2 | ZI-3: Zona Predominantemente Industrial 3   | ZRF-1: Zona de Regularização Fundiária 1                                    | ZCO-3: Zona Corredor de Uso Diversificado 3     |                     |
| ZPR-1: Zona Predominantemente Residencial 1      | ZIE-1: Zona de Intervenção Estratégica 1    | ZRF-2: Zona de Regularização Fundiária 2                                    |   |                     |

ESCALA 1:34.000

SECRETARIA DE URBANISMO  
LEI COMPLEMENTAR 442/09  
ANEXO 5  
DATA: Setembro/24

**ZONEAMENTO URBANO**

PLANO DIRETOR TERRITORIAL AMBIENTAL DE LEMEIRA  
PROCESSO PARTICIPATIVO DE REVISÃO DO PLANO DIRETOR 2008/2007  
LEI COMPLEMENTAR Nº 442/09 ATUALIZADO PELA LC 478/08, LC 505/09  
LC 538/10, LC 551/10, LC 646/12, LC 671/13, LC 698/14, LC 734/14, LC 708/14, LC 709/14, LC 710/14,  
LC 715/14, LC 716/14, LC 720/15, LC 765/15, LC 787/17, LC 797/17, LC 826/19, LC 851/19, LC 952/24 E LG 160/24