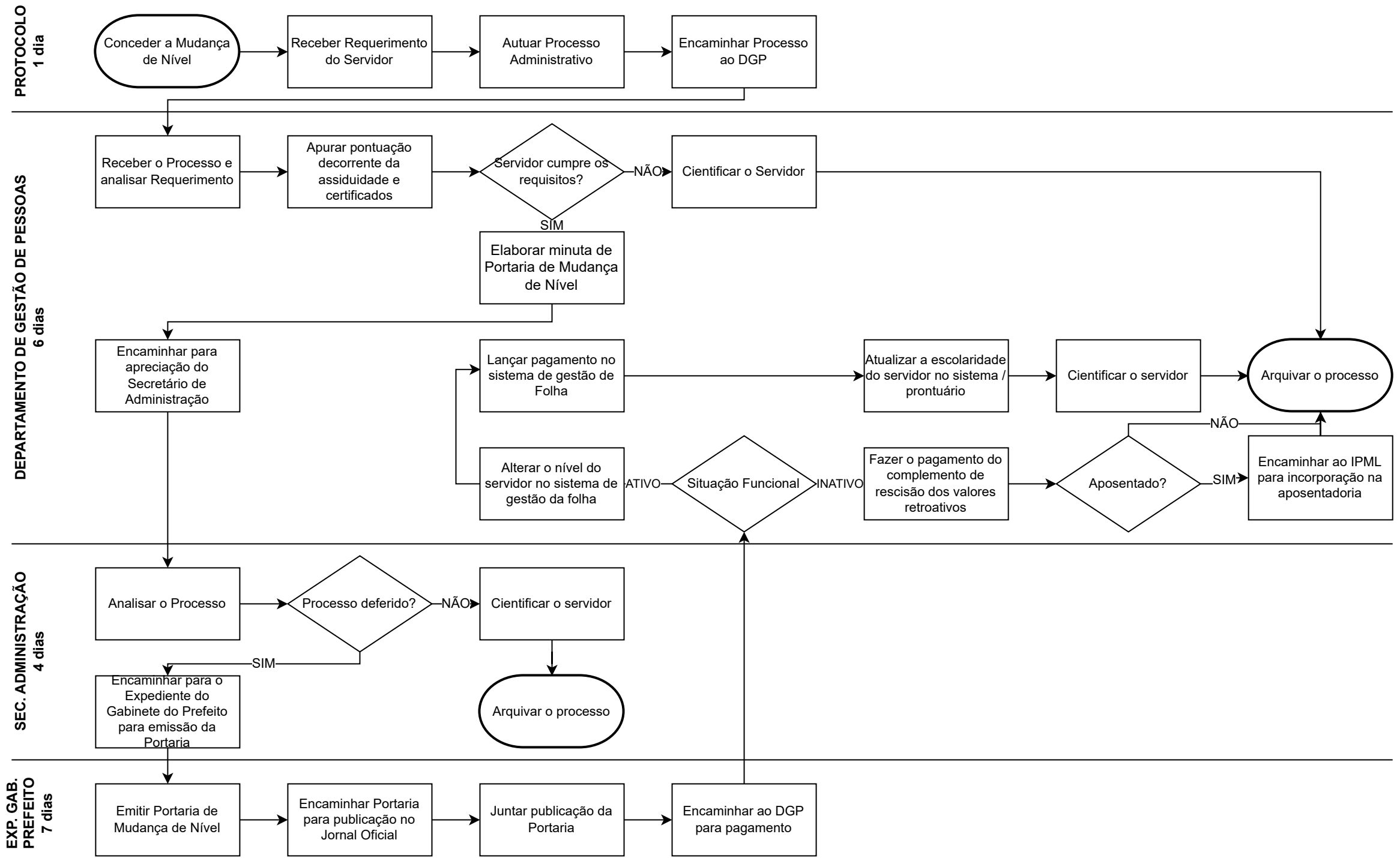


## Progressão de Nível (Plano de Carreira Geral) - POP 2.41



**TEMPO MÉDIO TOTAL DO PROCESSO: 18 DIAS ÚTEIS**

**REDUÇÃO DE 38% NO TEMPO GASTO NO PROCESSO, MANTENDO AS AÇÕES ESSENCIAIS**