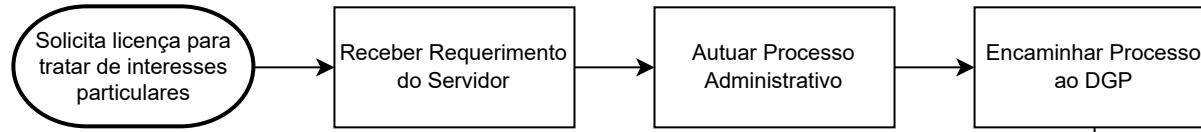
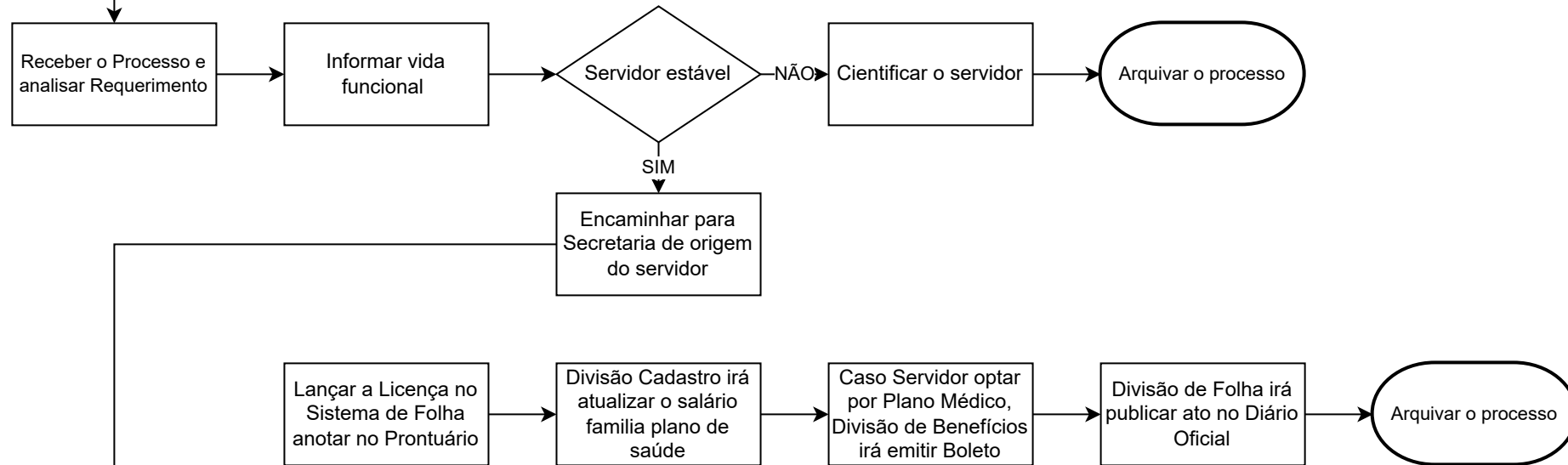


Licença para Tratar de Interesses Particulares - POP 2.34

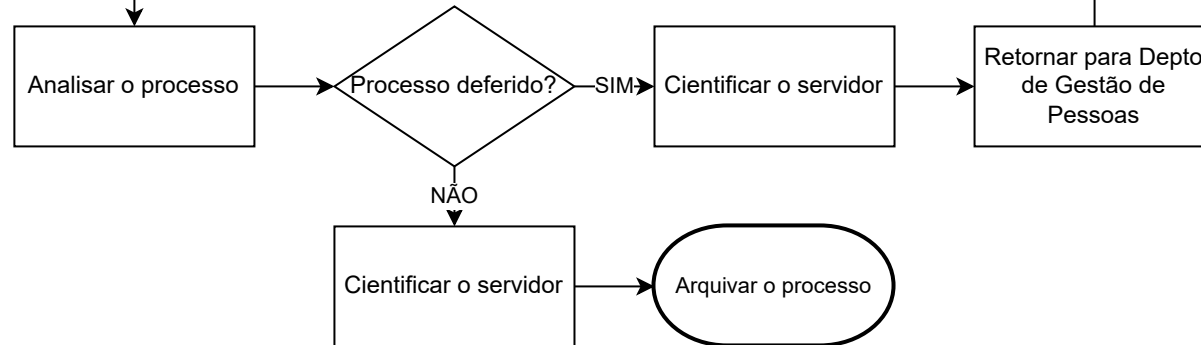
PROTOCOLO
1 dia



DEPARTAMENTO DE GESTÃO DE PESSOAS
2 dias



SECRETARIA DE ADMINISTRAÇÃO
5 dias



TEMPO MÉDIO TOTAL DO PROCESSO: 8 DIAS ÚTEIS
REDUÇÃO DE 50% NO TEMPO GASTO NO PROCESSO, MANTENDO AS AÇÕES ESSENCIAIS