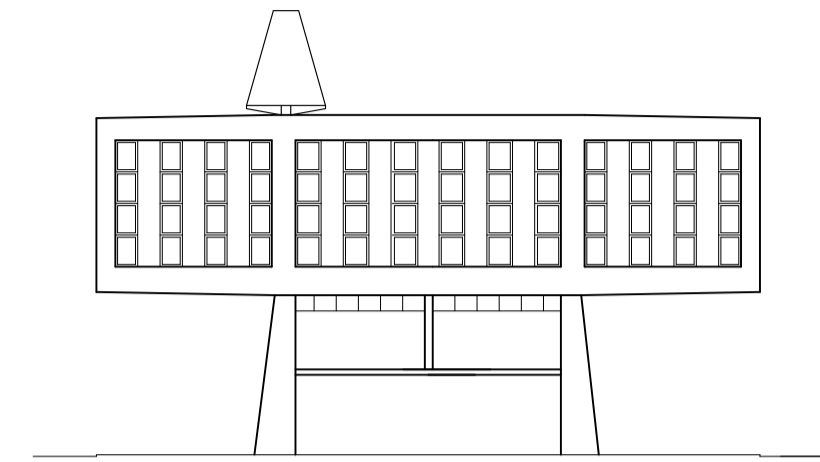
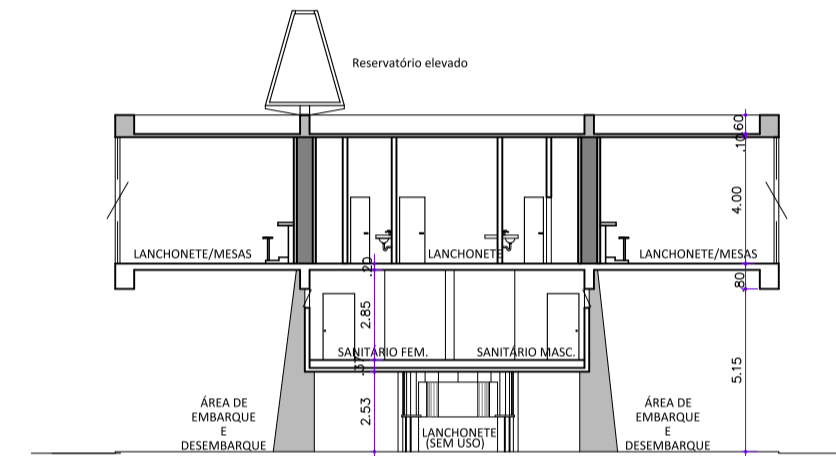


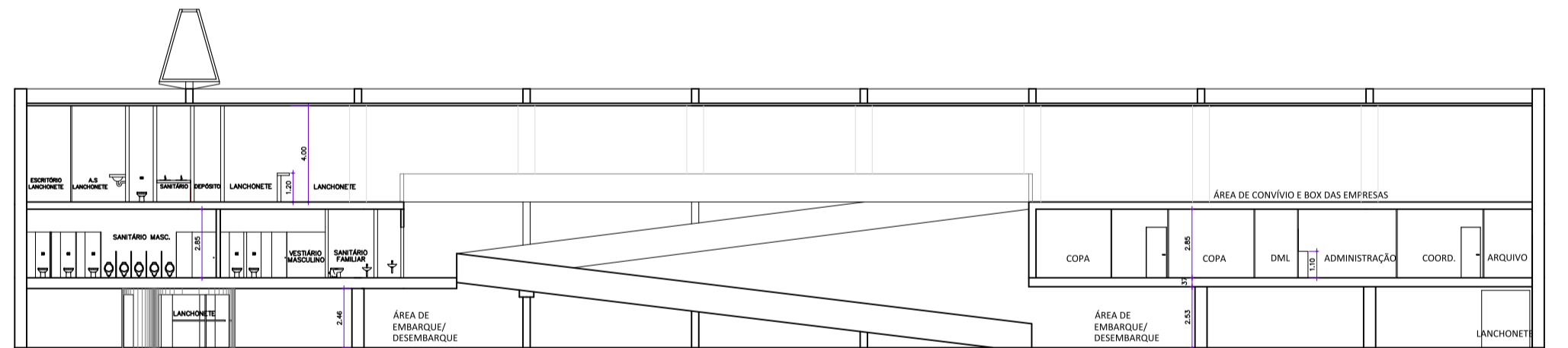
**COBERTURA**  
ESC 1:150



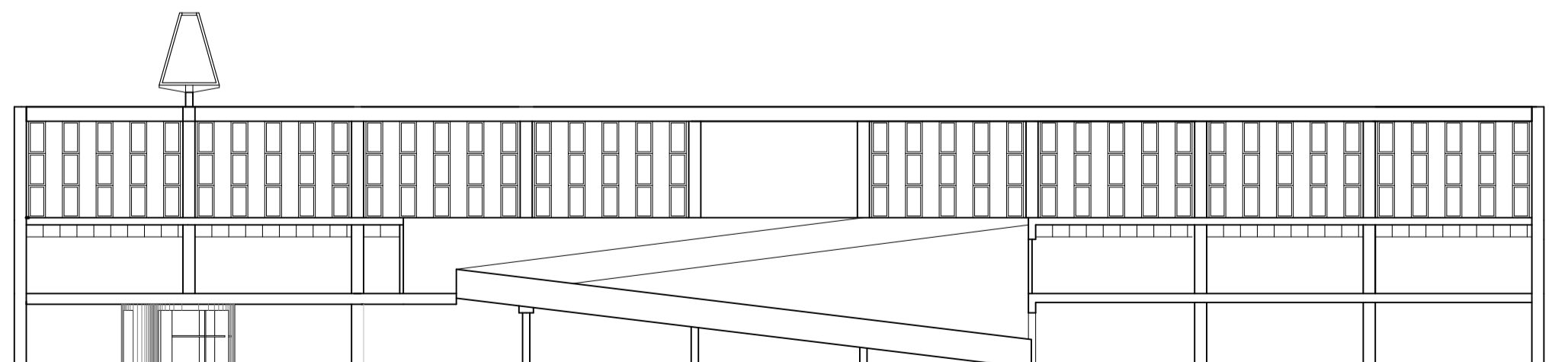
**ELEVACÃO LATERAL**  
ESC 1:150



**CORTE AA**  
ESC 1:150



**CORTE BB**  
ESC 1:150



**ELEVACÃO FRONTAL**  
ESC 1:150

- ALTERAÇÕES**
- ESC. 1:50 OU MAIOR
  - COR - ESP - PLOT
  - 1 - 0.1 - 7
  - 2 - 0.3 - 7
  - 3 - 0.4 - 7
  - 4 - 0.6 - 7
  - 5 - 0.7 - 7
  - 6 - 0.8 - 7

- ESC. 1:100 OU MENOR
- COR - ESP - PLOT
  - 1 - 0.1 - 7
  - 2 - 0.2 - 7
  - 3 - 0.3 - 7
  - 4 - 0.4 - 7
  - 5 - 0.5 - 7
  - 6 - 0.6 - 7
  - 7 - 0.1 - 7
  - 8 - 0.05 - 7
  - 9 - 0.1 - 9
  - 10 - 0.25 - 10
  - 11 - 0.1 - 11
  - 40 - 0.25 - 50
  - 41 - 0.1 - 41
  - 63 - 0.1 - 63
  - 90 - 0.25 - 90
  - 147 - 0.2 - 147 - 30%
  - 160 - 0.25 - 160
  - 162 - 0.4 - 162
  - 254 - 0.2 - 8
  - DEMAIS: 0.2 NA PRÓPRIA COR



**PREFEITURA MUNICIPAL DE LIMEIRA**  
SECRETARIA DE URBANISMO  
DEPARTAMENTO DE PROJETOS

R. PREF. DR. ALBERTO FERREIRA, 179 CENTRO - CEP 13.481-000 - CNPJ: 45.322.495/0001-40. TEL: (19)3404-9149 E-MAIL: projetos.urbanismo@limeira.sp.gov.br

**LEVANTAMENTO CADASTRAL**

OBRA: RODOVIÁRIA DE LIMEIRA	
SOLICITANTE: SECRETARIA DE MOBILIDADE URBANA	PROP.: MUNICÍPIO DE LIMEIRA
ENDEREÇO: Rua Barão de Campinas, 50	
ASSUNTO: COBERTURA, CORTES E ELEVACÕES	ARQUIVO: Rodoviária-ARQ-LV-CAD-ROD
ESCALA: INDICADA	DATA: JUL/2024
PROCESSO: 27.821/2024	REVISÃO: R00
INSC. CAD.: 0.333.001.000	FOLHA DA CIDADE: 001
AUTOR DO PROJETO:	DIRETOR DO DEPARTAMENTO:
CAU/CREA:	ARQ. MARCELO M. RIBEIRO
RTY/ART CARGO FUNÇÃO:	CAU: A26897-6
RTY/ART OBRA:	