

SECRETARIA MUNICIPAL DE TRANSPORTES

Carta de Serviços ao Usuário



PREFEITURA DE
ALTINÓPOLIS

UM NOVO TEMPO PRA NOSSA GENTE
2025 - 2028



O motor que movimentava Altinópolis

Planejar, coordenar e executar as atividades de transporte público, logística institucional e gestão da frota.

Secretaria de Transportes

Eficiência

Segurança

Qualidade



Canais de Atendimento Rápido

Registro de solicitações, reclamações, denúncias, sugestões e pedidos de informação.

(16)
3665-
9590

✉ E-mail: transporte@altinopolis.sp.gov.br

🕒 Horário: Segunda a sexta-feira | 08h00 às 11h00 e das 13h00 às 16h00.

📡 Sistemas: Atendimento telefônico, e-mail institucional e sistema eletrônico (e-Ouve).



Nossos Caminhos de Atendimento



Siga as próximas páginas para entender como acessar cada serviço de forma rápida.



Transporte Circular Urbano



**Para quem:
População em geral.**

O que é

Serviço de transporte coletivo urbano destinado a atender a mobilidade dentro do perímetro urbano.

Objetivo

Facilitar o acesso a serviços públicos, comércio e demais atividades.

Acesso Prático

Dirija-se aos pontos de parada da cidade. O serviço segue rotas e horários previamente estabelecidos.



Transporte Escolar: Urbano vs. Rural

Escolar Urbano

O que é: Rota direta gerida e executada integralmente pela Secretaria de Transportes.

1 1 - Solicite na escola

2 2 - Sec. de Educação aprova

3 3 - Sec. de Transportes executa.

Escolar Rural

O que é: Serviço executado por frota terceirizada sob nossa rigorosa fiscalização (rotas, horários, segurança).

1 1 - Solicite na escola

2 2 - Sec. de Educação aprova

3 3 - Execução terceirizada com fiscalização.

 Reclamações ou denúncias? Ligue direto para nós!



Apoio ao Transporte de Pacientes (Saúde)

O que fazemos

Garantimos a frota!
Atuamos no apoio logístico, organização do transporte de pacientes, apoio a terceirizados e controle rigoroso de quilometragem executada.



ATENÇÃO: A Secretaria de Transportes **NÃO** realiza autorização ou regulação de atendimentos médicos. O agendamento de pacientes é atribuição exclusiva da Secretaria de Saúde.

Acesso via: Solicitação interna formal pela Sec. de Saúde.



Gestão de Veículos Locados (Controle e Eficiência)



Apoio Logístico Institucional

Como a prefeitura se movimenta: Disponibilizamos veículos próprios e locados para demandas institucionais, eventos e ações públicas das demais secretarias.



Os Bastidores da Nossa Frota



Manutenção

Controle e execução preventiva e corretiva.



Posto Interno

Gestão rigorosa de combustível da frota.



Abastecimento Externo

Administração do uso de etanol e empenhos.



Lavador

Limpeza e higienização dos veículos.

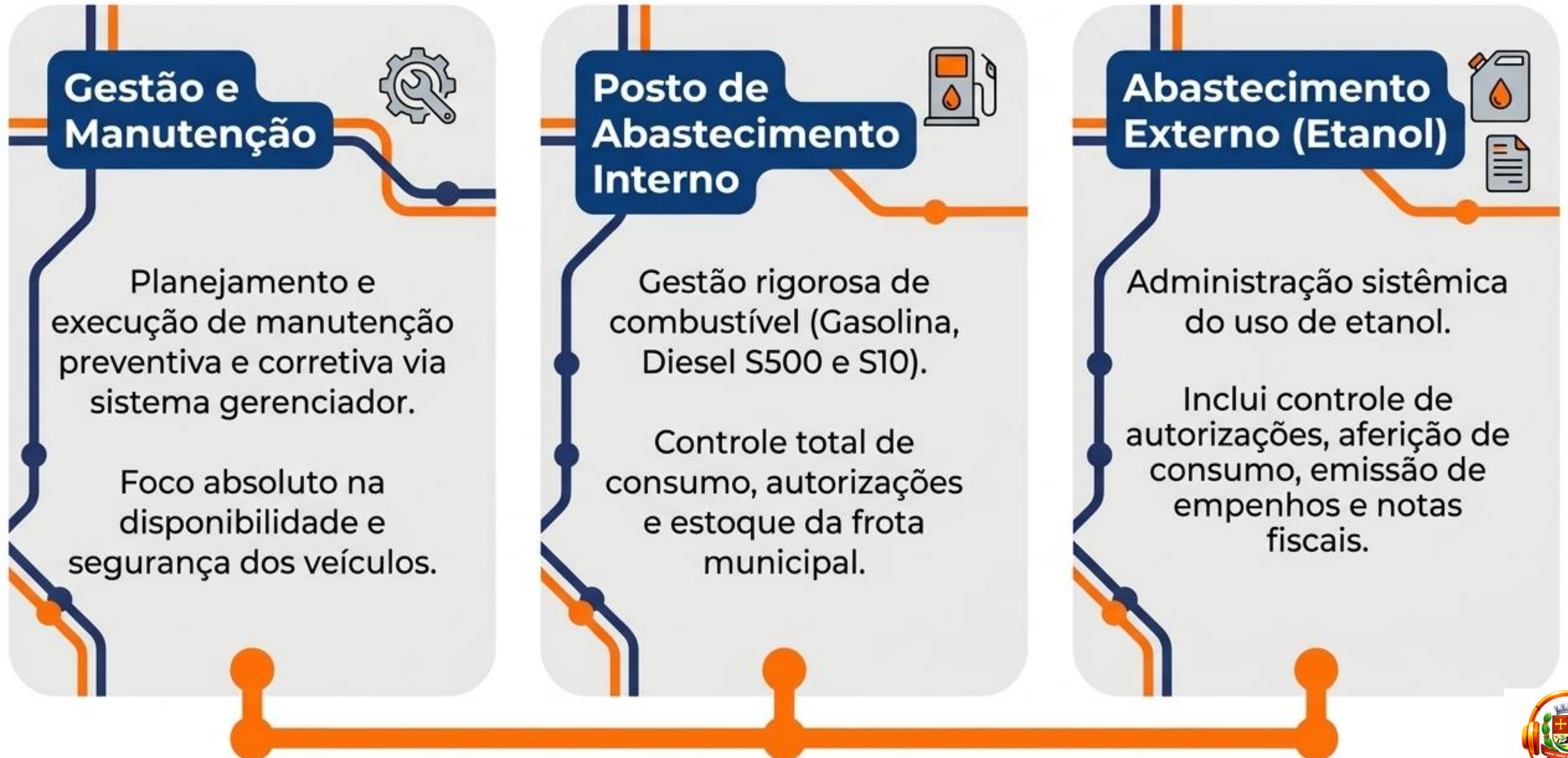


Borracharia

Manutenção constante e substituição de pneus.



O Coração da Operação: Manutenção e Combustível



Conservação e Segurança do Patrimônio



Lavador de Veículos

Limpeza rigorosa e higienização constante da frota municipal. Um serviço essencial que prolonga a vida útil e garante a conservação contínua do patrimônio público.



Borracharia

Manutenção técnica, reparos e substituições de pneus. Controle proativo das condições de uso para assegurar a máxima segurança de condutores e passageiros nas ruas.

O Equilíbrio da Mobilidade

Nossos Deveres / Seus Direitos

Atendimento com máxima qualidade, segurança e respeito.

Acesso à informação clara, acessível e transparente.

Canais sempre abertos para o registro das suas manifestações.

Sua Parte / Nossa Parceria

Uso adequado de todos os serviços oferecidos.

Preservação cuidadosa dos bens públicos.

Respeito irrestrito às normas de segurança e fornecimento de informações verídicas.



Este documento está em constante atualização. Nosso compromisso é garantir a máxima transparência e a melhoria contínua da mobilidade em Altinópolis.

Dúvidas, sugestões ou solicitações?

(16) 3665-9590

(Seg a Sex | 08h-11h e 13h-16h)