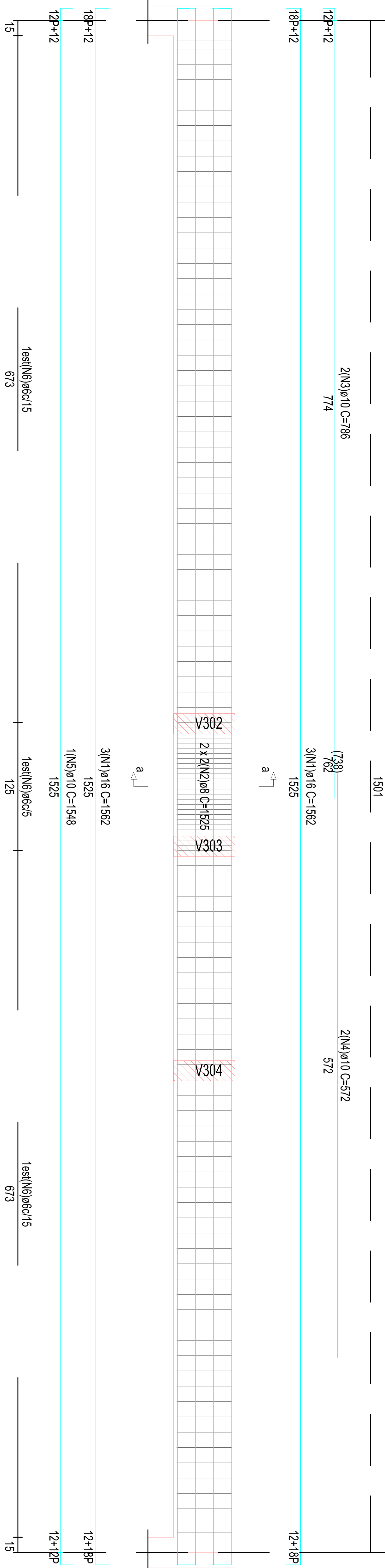


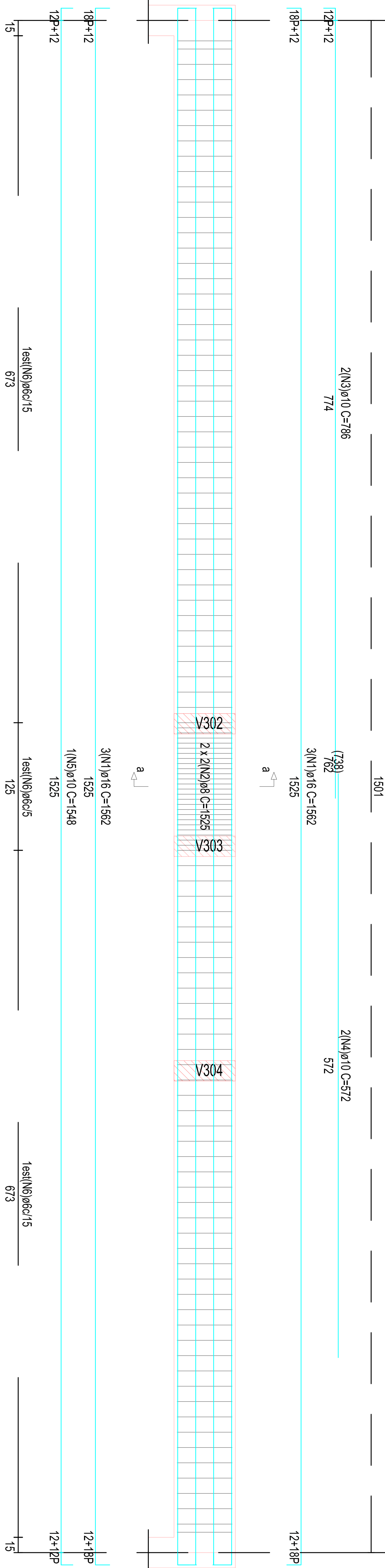
P1 V307=V309 (20x60)=>(2x)



Corte a
Escala: 1/50

Barra	N	Qt.	Diam.	Comprimento unitário (cm)	Total			
			P. C. Rato	P. C. Total	(kg)			
Vigas do pórtico								
V307	1	6,0/6	18	1525	18	1561	9386	152.558
=	2	4,0/8	1525	1525	6100	6366	152.538	
V309	3	2,0/10	12	774	786	1572	10.002	24.840
(2x)	4	2,0/10	572	1144	572	1144	7.279	10.002
	5	1,0/10	12	1525	1549	1549	9.856	9.856
	6	116,06	12	1525	144	16704	38.262	38.262
Total+10,0%					144	16704	267.077	

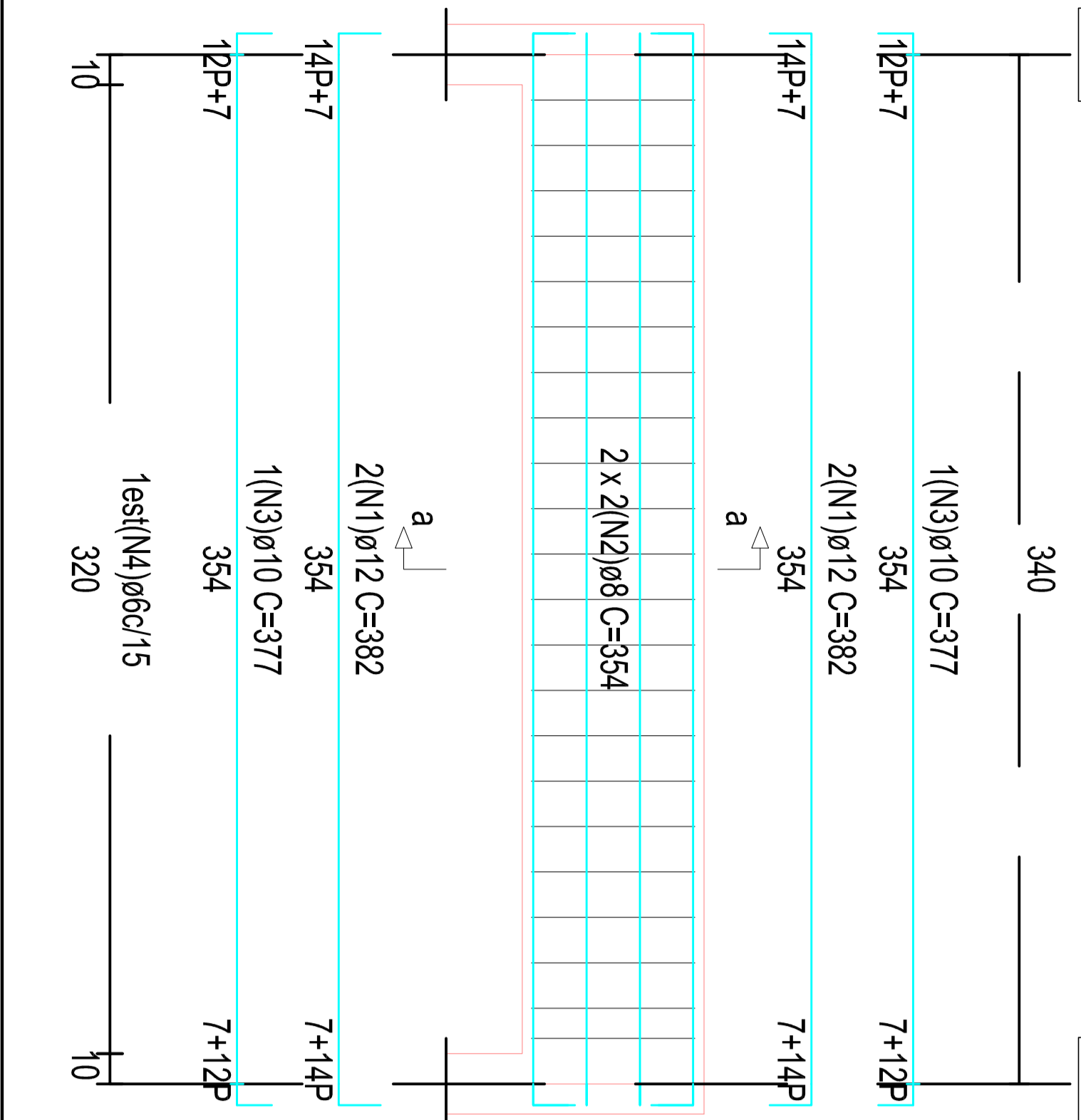
P1 V308 (20x60)



Corte a
Escala: 1/50

Barra	N	Qt.	Diam.	Comprimento unitário (cm)	Total			
			P. C. Rato	P. C. Total	(kg)			
Vigas do pórtico								
V308	1	6,0/6	18	1525	18	1561	9386	152.558
	2	4,0/8	1525	1525	6100	6366	152.538	24.840
	3	2,0/10	12	774	786	1572	10.002	10.002
	4	2,0/10	572	1144	572	1144	7.279	7.279
	5	1,0/10	12	1525	1549	1549	9.856	9.856
	6	116,06	12	1525	144	16704	38.262	38.262
Total+10,0%					144	16704	267.077	

P201 V306 (20x60)



Corte a
Escala: 1/50

Barra	N	Qt.	Diam.	Comprimento unitário (cm)	Total			
			P. C. Rato	P. C. Total	(kg)			
Vigas do pórtico								
V306	1	4,0/12	14	354	14	382	1328	14.000
	2	4,0/8	354	354	1416	354	1416	5.766
	3	2,0/10	12	354	12	378	756	4.810
	4	22,0/6			144	368	7.257	7.257
Total+10,0%							35.017	

PROJETO EXECUTIVO

ESTRUTURAL

ARMADURA DAS VIGAS DA COBERTURA

PROJ. EXECUTIVO

14

2011-008

PROJ. EXECUTIVO

14

2011-008

R MOREIRA
PROJETOS E CONSTRUÇÕES LTDA
Av. do General Medeiros, 1331 - Parque Aquilão
São João da Boa Vista - SP - CEP: 13974-446
Tel: (19) 3802-3182 / 3700-2416
www.moreira.com.br

INSTITUTO DE PREVIDÊNCIA DOS SERVIDORES PÚBLICOS MUNICIPAIS
CONSTRUÇÃO DE SEDE
RUA SEMADOR SARAIIVA, 136 - CENTRO
SAO JOAO DA BOA VISTA - SP

PROJ. EXECUTIVO

14

2011-008