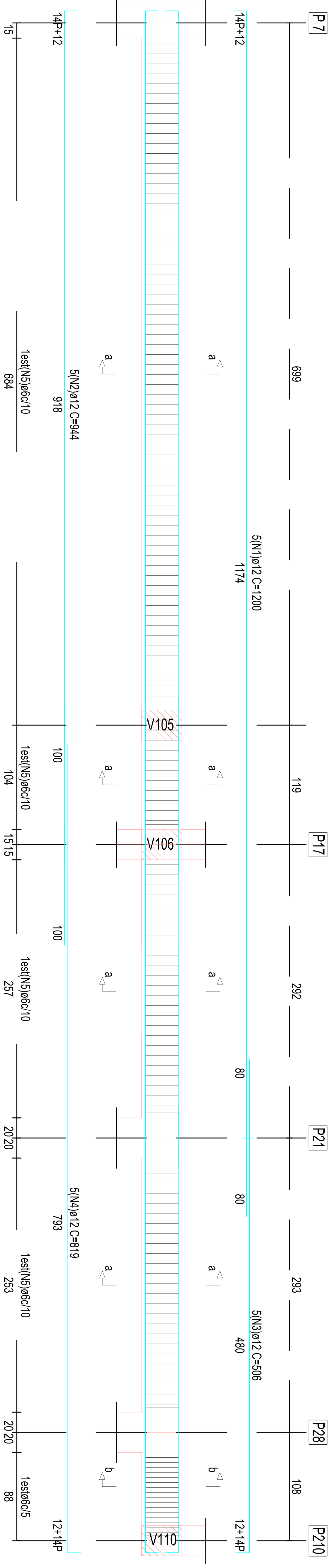
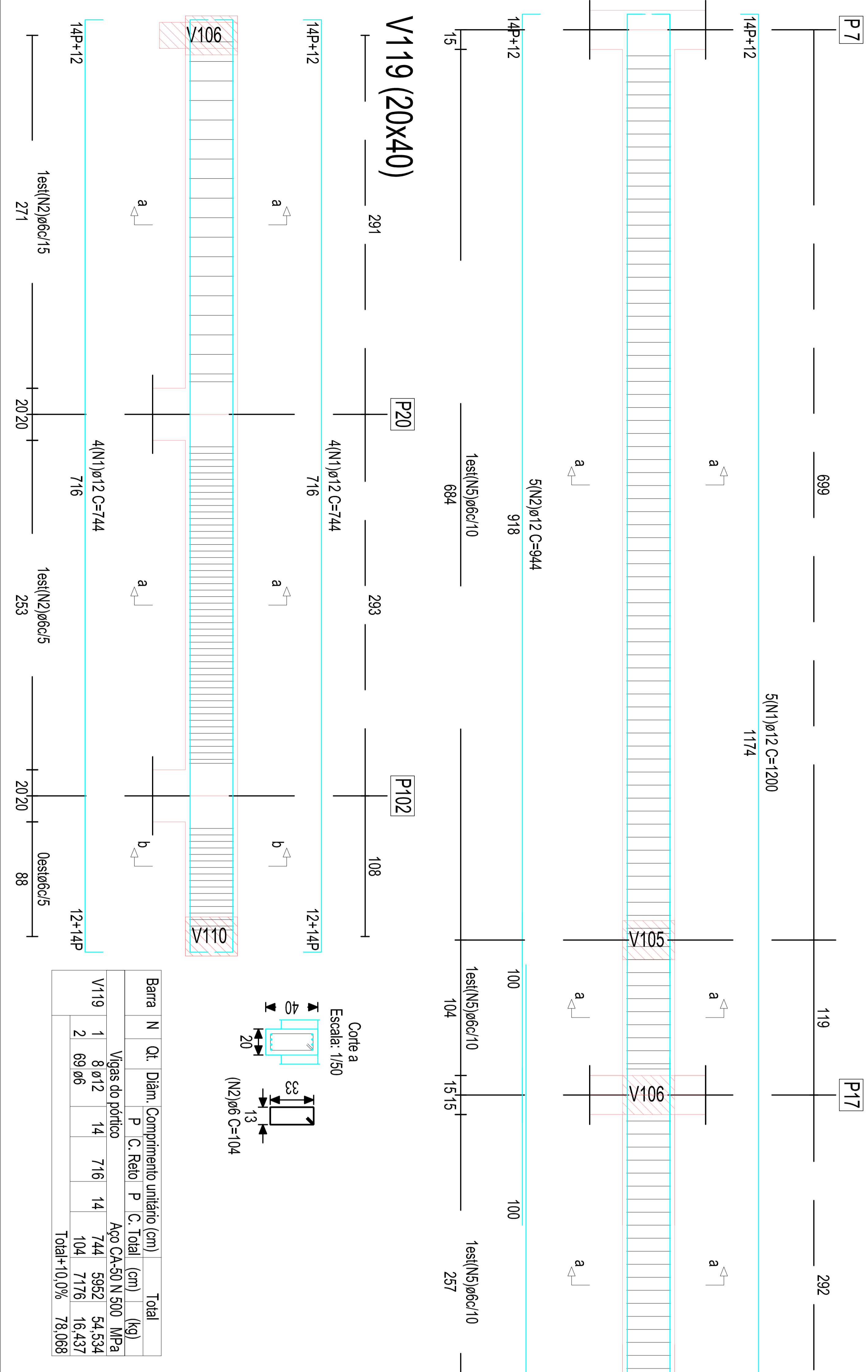


V122 (30x40)



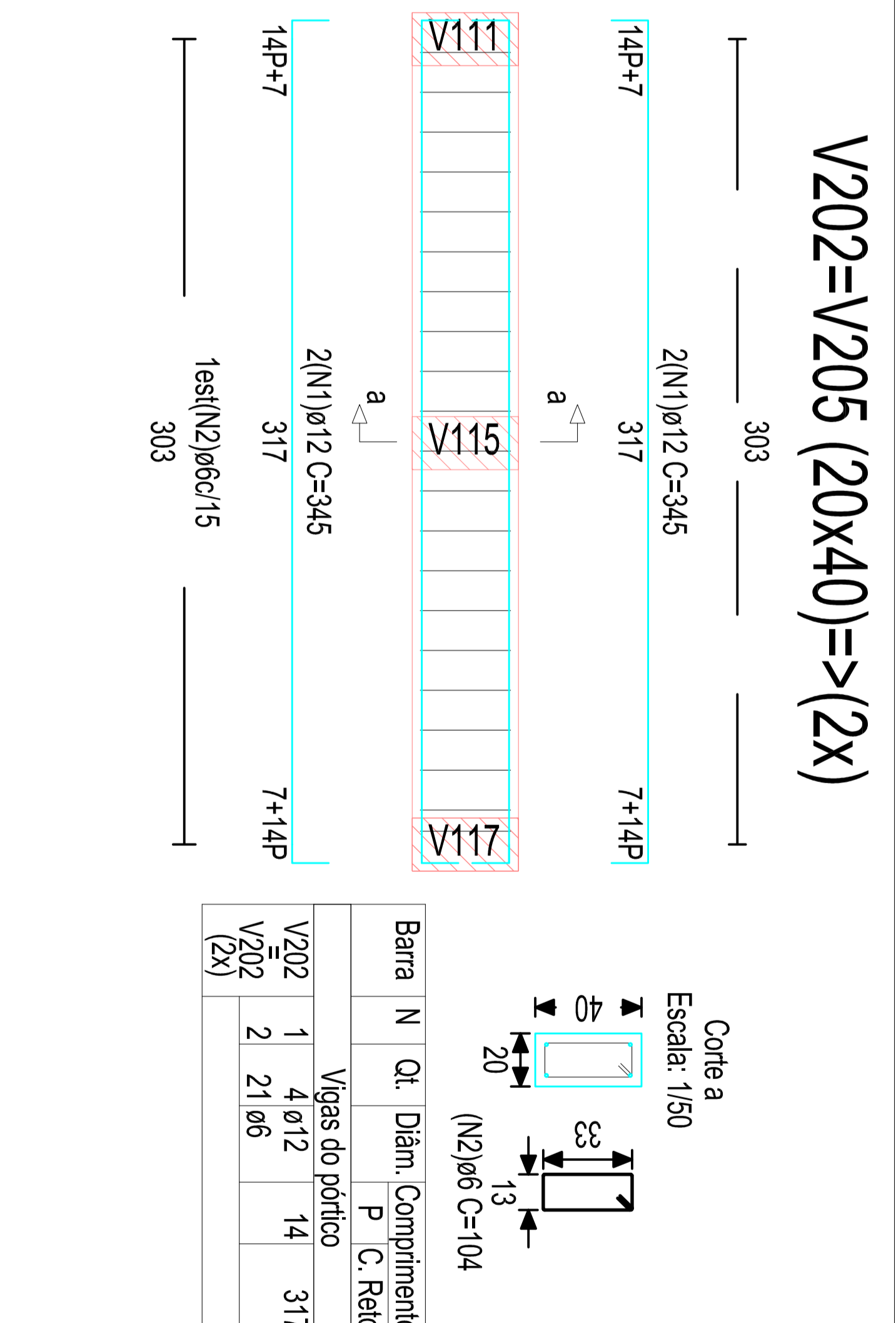
Barra	N	Qt.	Diâm.	Comprimento unitário (cm)	Total
					P. C. Reio P. C. Total (cm) (kg)
Vigas do pórtico					
V122	1	5	ø12	1174	1200
	2	5	ø12	944	4720
	3	5	ø12	480	506
	4	5	ø12	79326	819
	5	149	ø6	124	18476
Total+10,0%					241.504

V119 (20x40)



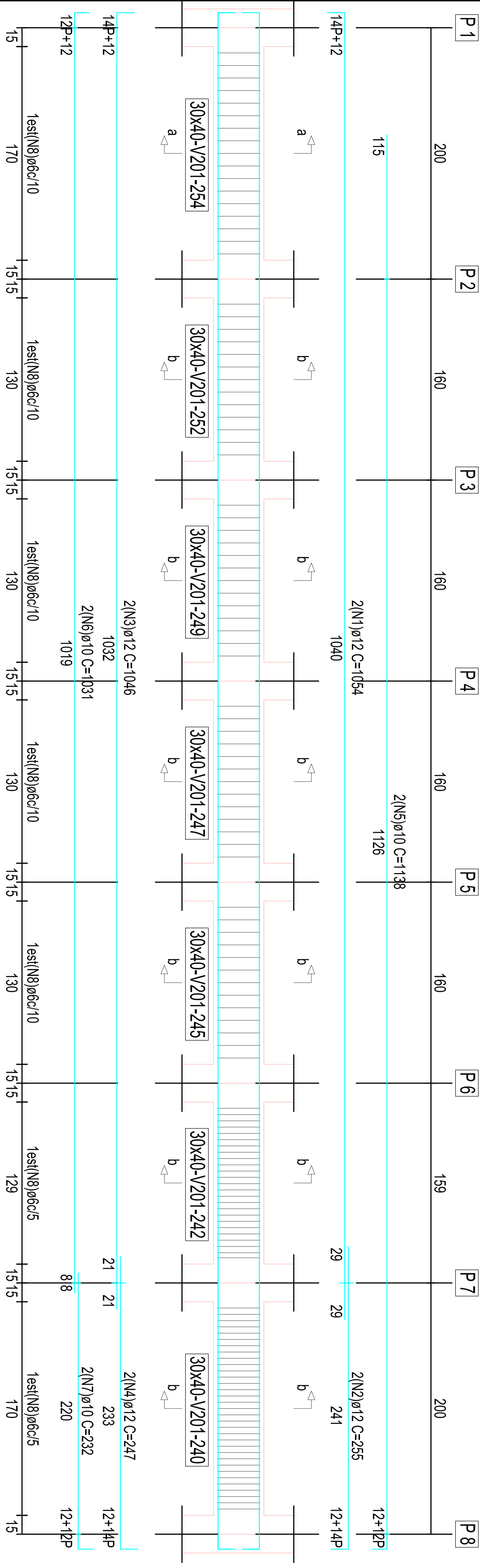
Barra	N	Qt.	Diâm.	Comprimento unitário (cm)	Total
					P. C. Reio P. C. Total (cm) (kg)
Vigas do pórtico					
V119	1	8	ø12	14	744
	2	69	ø6	104	7176
Total+10,0%					78.088

V202=V205 (20x40)=>(2x)



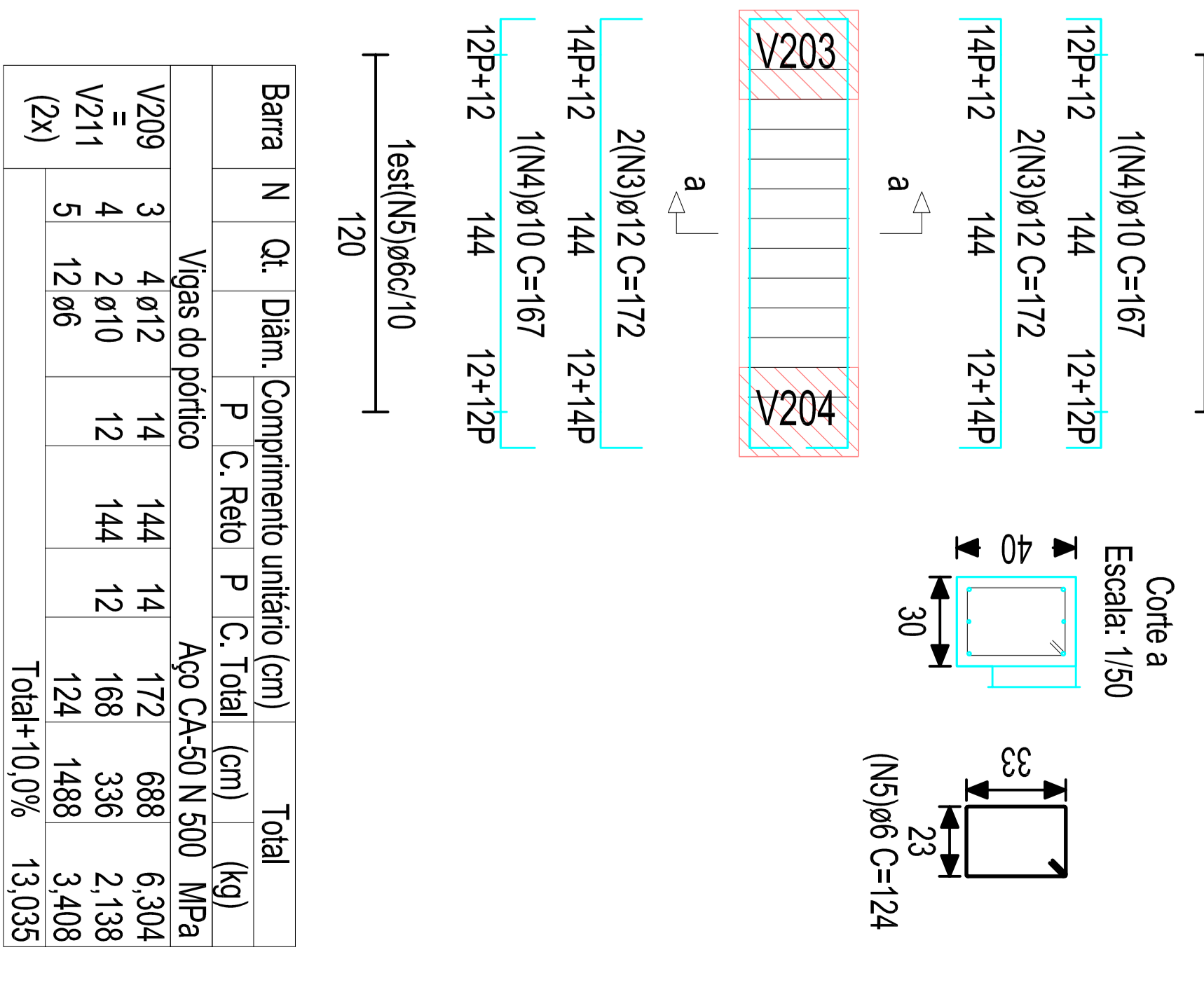
Barra	N	Qt.	Diâm.	Comprimento unitário (cm)	Total
					P. C. Reio P. C. Total (cm) (kg)
Vigas do pórtico					
V202	1	4	ø12	14	317
V202	2	21	ø6	104	2184
Total+10,0%					19.411

V201 = V206 (30x40)=>(2x)



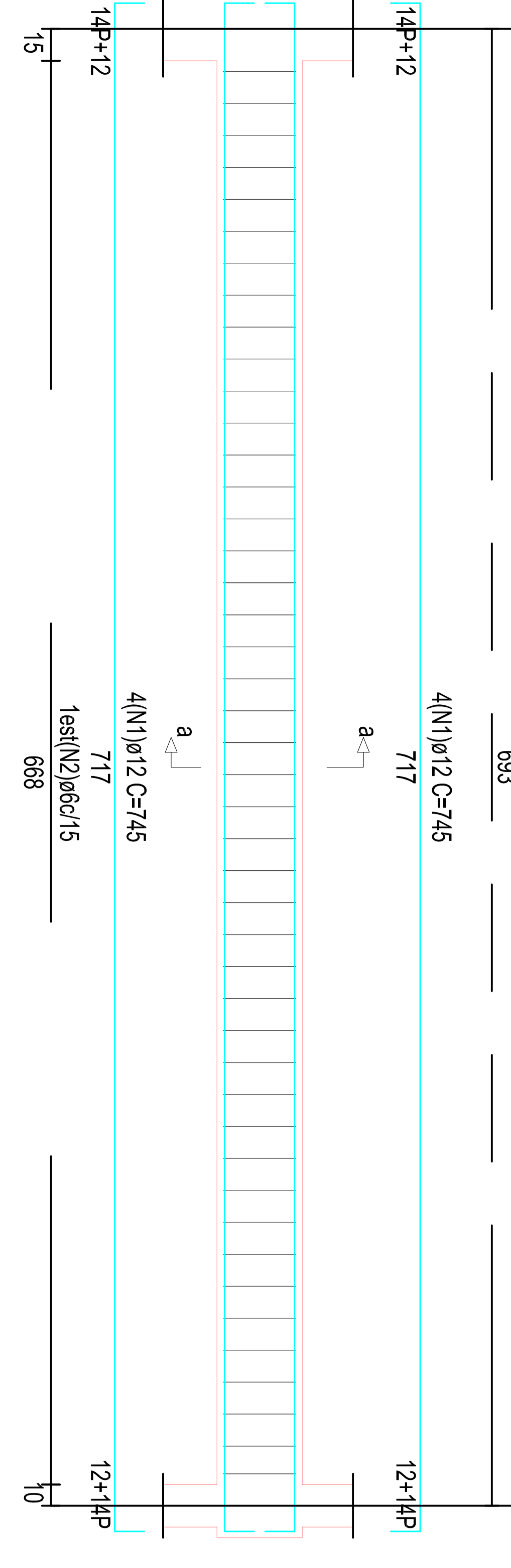
Barra	N	Qt.	Diâm.	Comprimento unitário (cm)	Total
					P. C. Reio P. C. Total (cm) (kg)
Vigas do pórtico					
V201	1	2	ø12	14	1040
	2	2	ø12	241	255
	3	2	ø12	1032	1046
	4	2	ø12	233	247
	5	2	ø10	1126	12
	6	2	ø10	1019	1031
	7	2	ø10	220	232
	8	127	ø6	124	15748
Total+10,0%					125.735

V209=V211 (30x40)=>(2x)



Barra	N	Qt.	Diâm.	Comprimento unitário (cm)	Total
					P. C. Reio P. C. Total (cm) (kg)
Vigas do pórtico					
V209	3	4	ø12	14	172
V211	4	2	ø10	12	144
	5	12	ø6	124	1488
Total+10,0%					13.035

P4 V210 (20x40)



Barra	N	Qt.	Diâm.	Comprimento unitário (cm)	Total
					P. C. Reio P. C. Total (cm) (kg)
Vigas do pórtico					
V210	1	8	ø12	14	745
	2	45	ø6	104	4680
Total+10,0%					71.860

PENAS		TIPO	QUANTIDADE	VALOR
1	1	1	1	1
2	1	1	1	1
3	1	1	1	1
4	1	1	1	1
5	1	1	1	1
6	1	1	1	1
7	1	1	1	1
8	1	1	1	1
9	1	1	1	1
10	1	1	1	1
11	1	1	1	1
12	1	1	1	1
13	1	1	1	1
14	1	1	1	1
15	1	1	1	1
16	1	1	1	1
17	1	1	1	1
18	1	1	1	1
19	1	1	1	1
20	1	1	1	1
21	1	1	1	1
22	1	1	1	1
23	1	1	1	1
24	1	1	1	1
25	1	1	1	1
26	1	1	1	1
27	1	1	1	1
28	1	1	1	1
29	1	1	1	1
30	1	1	1	1
31	1	1	1	1
32	1	1	1	1
33	1	1	1	1
34	1	1	1	1
35	1	1	1	1
36	1	1	1	1
37	1	1	1	1
38	1	1	1	1
39	1	1	1	1
40	1	1	1	1
41	1	1	1	1
42	1	1	1	1
43	1	1	1	1
44	1	1	1	1
45	1	1	1	1
46	1	1	1	1
47	1	1	1	1
48	1	1	1	1
49	1	1	1	1
50	1	1	1	1



R MOREIRA
PROJETOS E CONSTRUCOES LTDA
Av. Dr. Daniel Medeiros, 1331 - Parque Aquilante
São João da Boa Vista - SP - CEP: 13972-010
Tel: (19) 3002-3182 / 3700-8218
www.moreira.com.br

PROJETO EXECUTIVO

ESTRUTURAL

ARMADURA DAS
DAS VIGAS NIVEL 103,60m

INSTITUTO DE PREVENÇÃO DOS SERVIDORES PÚBLICOS MUNICIPAIS

CONSTRUCÃO DE SEDE

RUA SEMADOR SARAVIA, 136 - CENTRO

SÃO JOÃO DA BOA VISTA - SP

PROJETO Nº: 11

2011-008