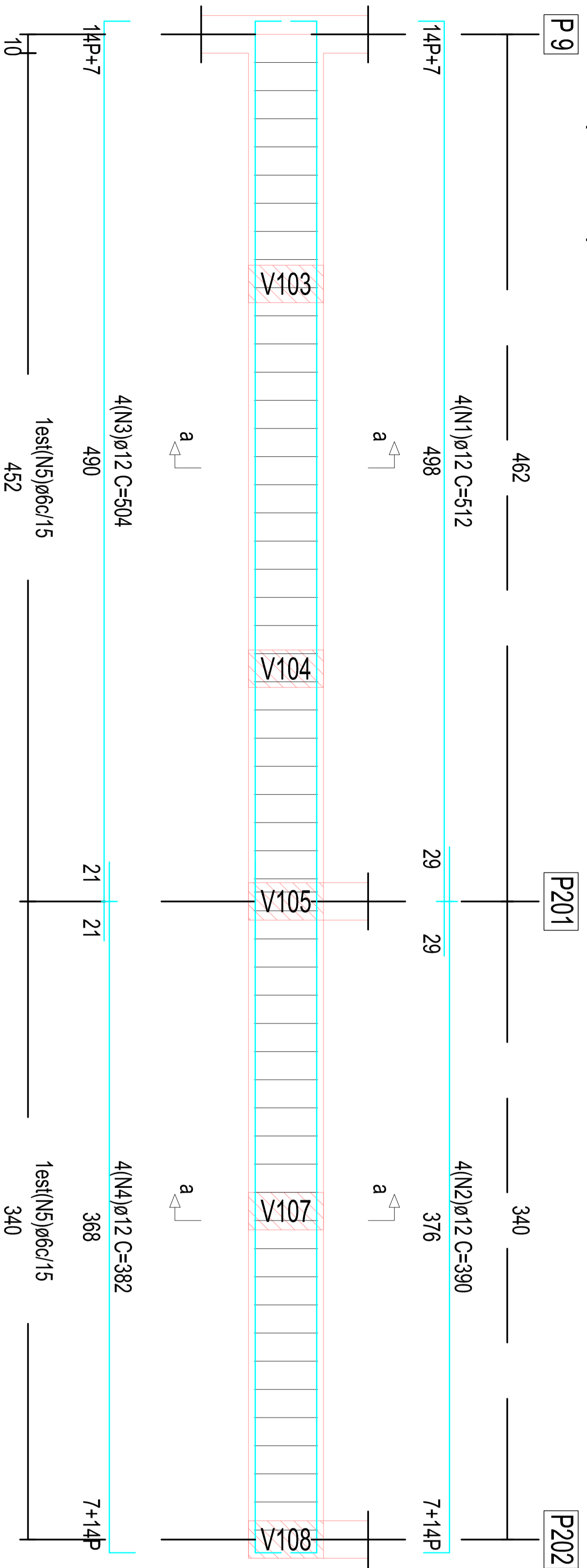
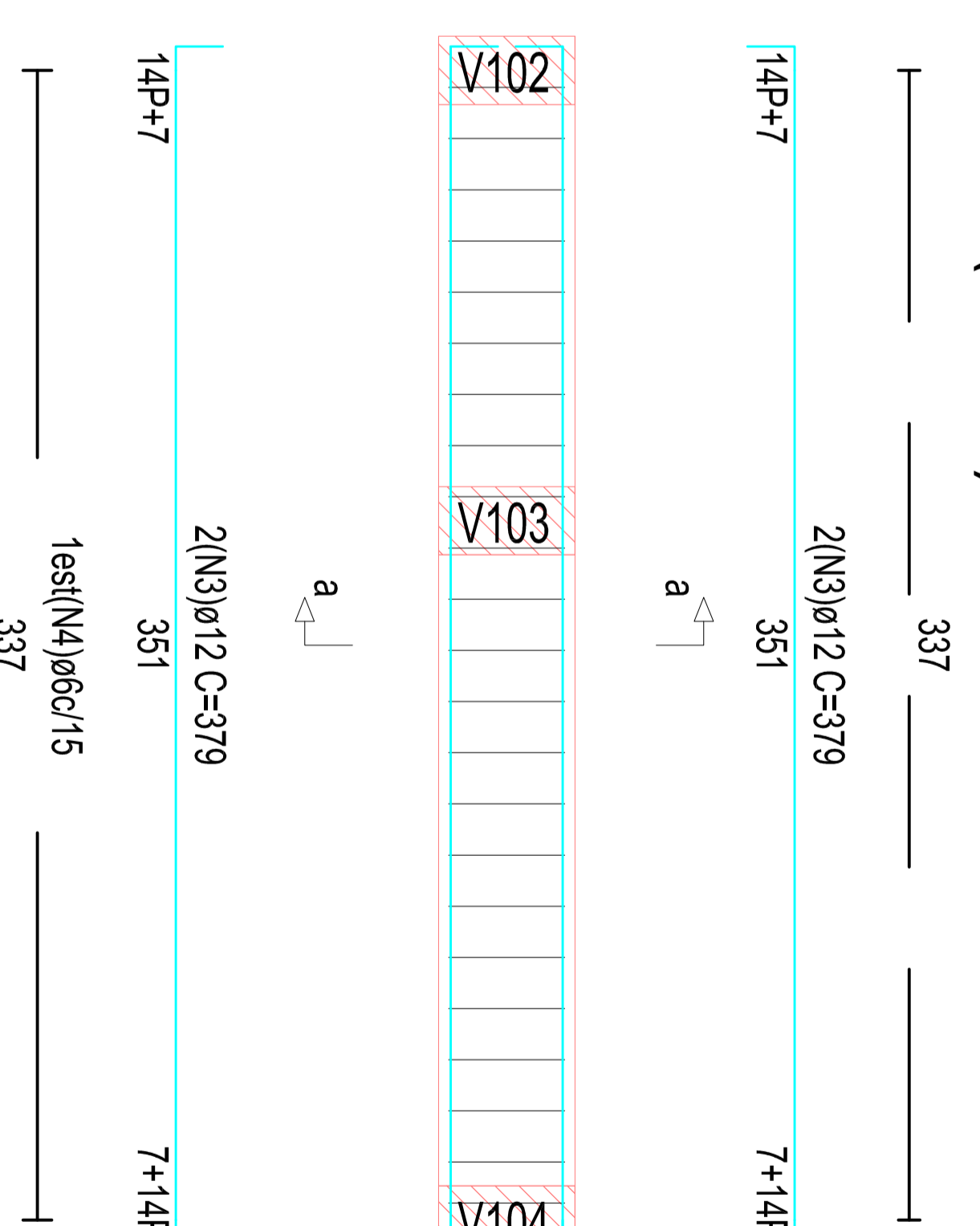


V111 (20x40)



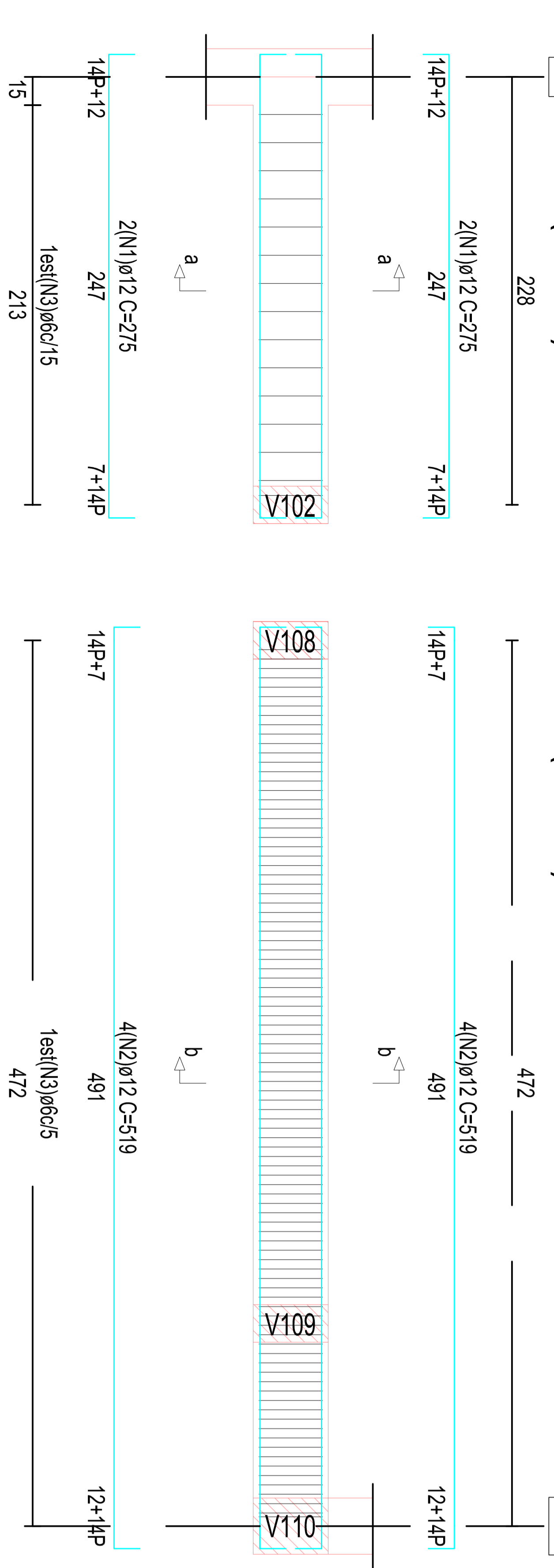
Barra	N	Qt.	Diam.	Comprimento unitário (cm)	Total
		Vigas do pórtico		P	C. Total
				P	C. Reio
				Aço CA-50 N.500	MPa
V111	1	4	Ø12	512	2048
	2	4	Ø12	390	1560
	3	4	Ø12	504	2016
	4	4	Ø12	382	1528
	5	54	Ø6	104	5616
				Totais+10,0%	86.220

V116 (20x40)



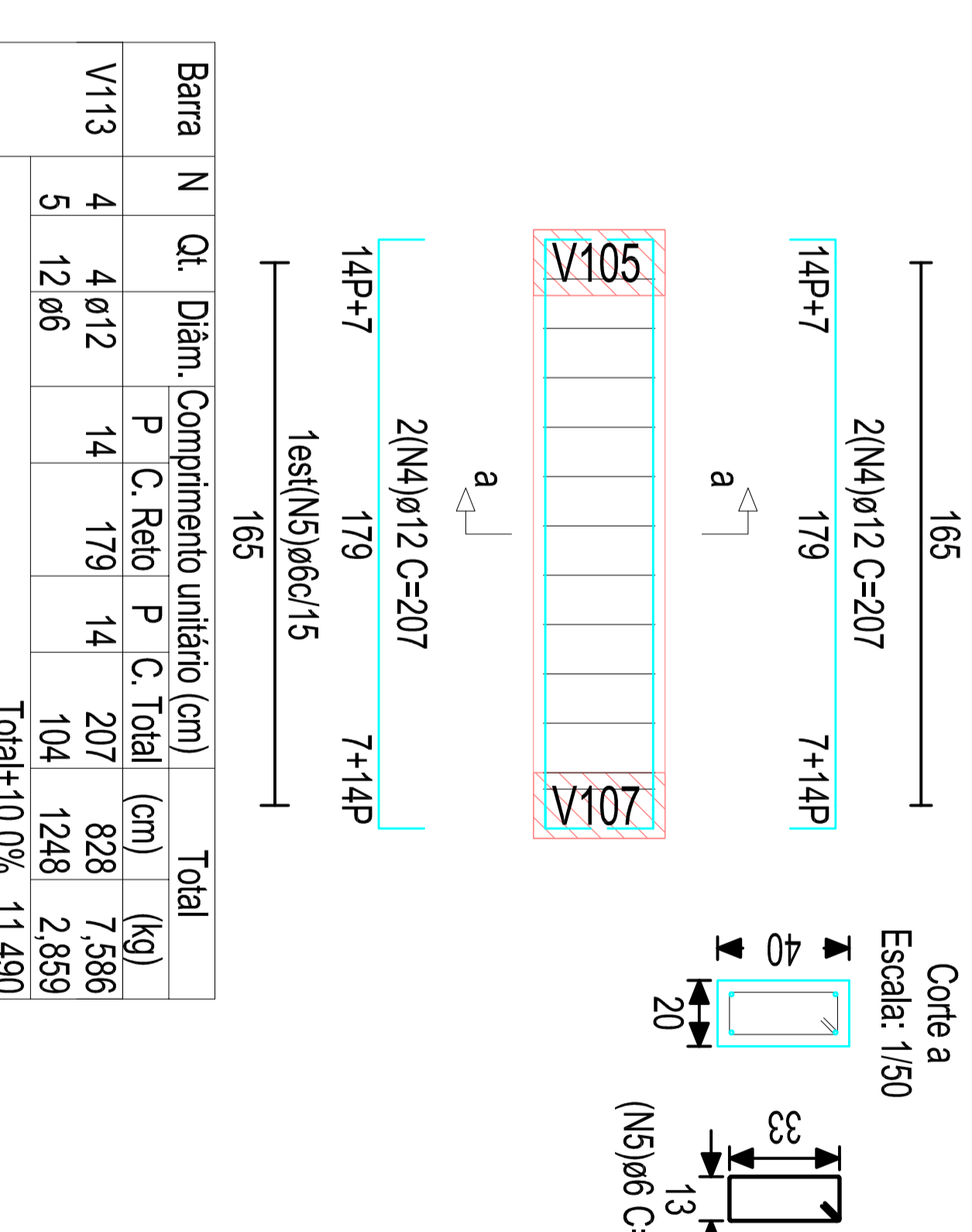
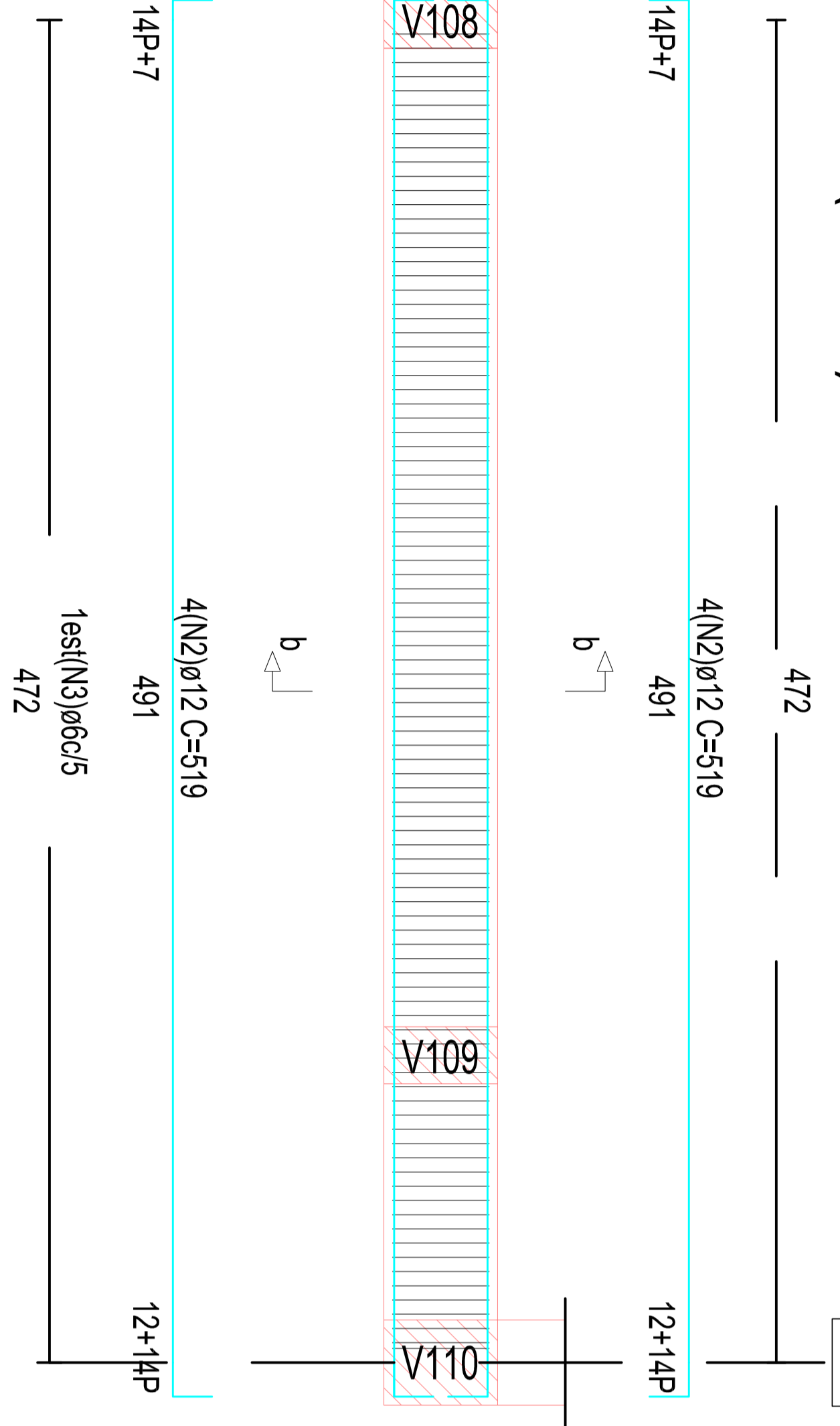
Barra	N	Qt.	Diam.	Comprimento unitário (cm)	Total
		Vigas do pórtico		P	C. Total
				P	C. Reio
				Aço CA-50 N.500	MPa
V116	3	4	Ø12	379	1516
	4	23	Ø6	104	2392
				Totais+10,0%	21.306

V114 (20x40)



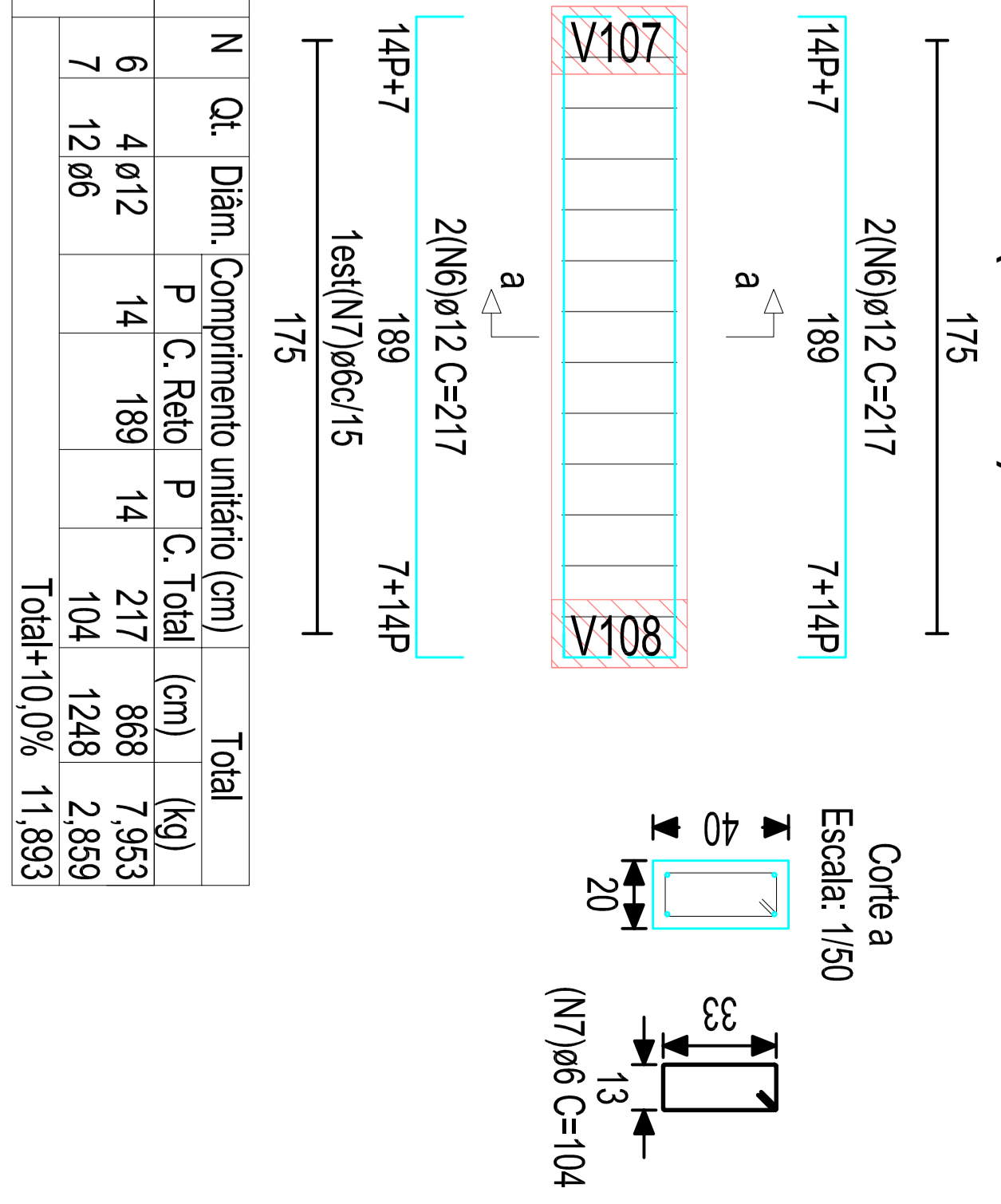
Barra	N	Qt.	Diam.	Comprimento unitário (cm)	Total
		Vigas do pórtico		P	C. Total
				P	C. Reio
				Aço CA-50 N.500	MPa
V112V114	1	4	Ø12	275	1100
	2	8	Ø12	491	3928
	3	109	Ø6	104	11336
				Totais+10,0%	81.495

V112 (20x40)



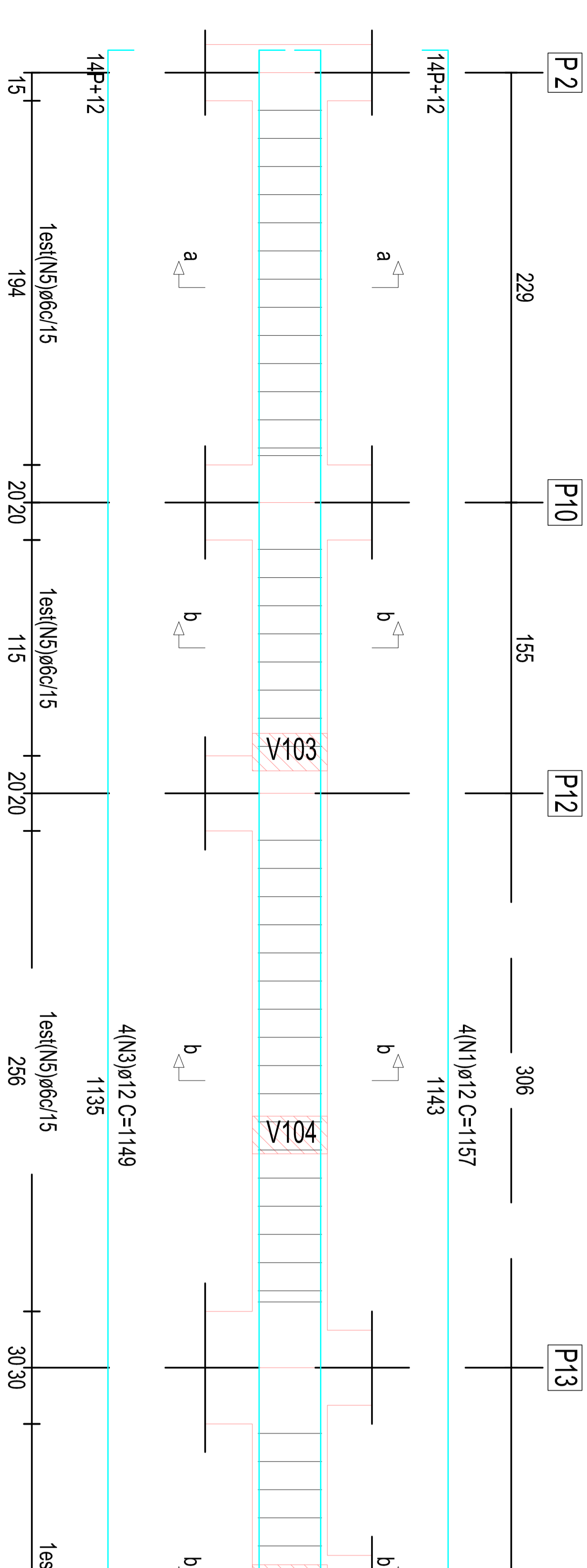
Barra	N	Qt.	Diam.	Comprimento unitário (cm)	Total
		Vigas do pórtico		P	C. Total
				P	C. Reio
				Aço CA-50 N.500	MPa
V113	4	4	Ø12	179	716
	5	12	Ø6	104	1248
				Totais+10,0%	11.490

V115 (20x40)



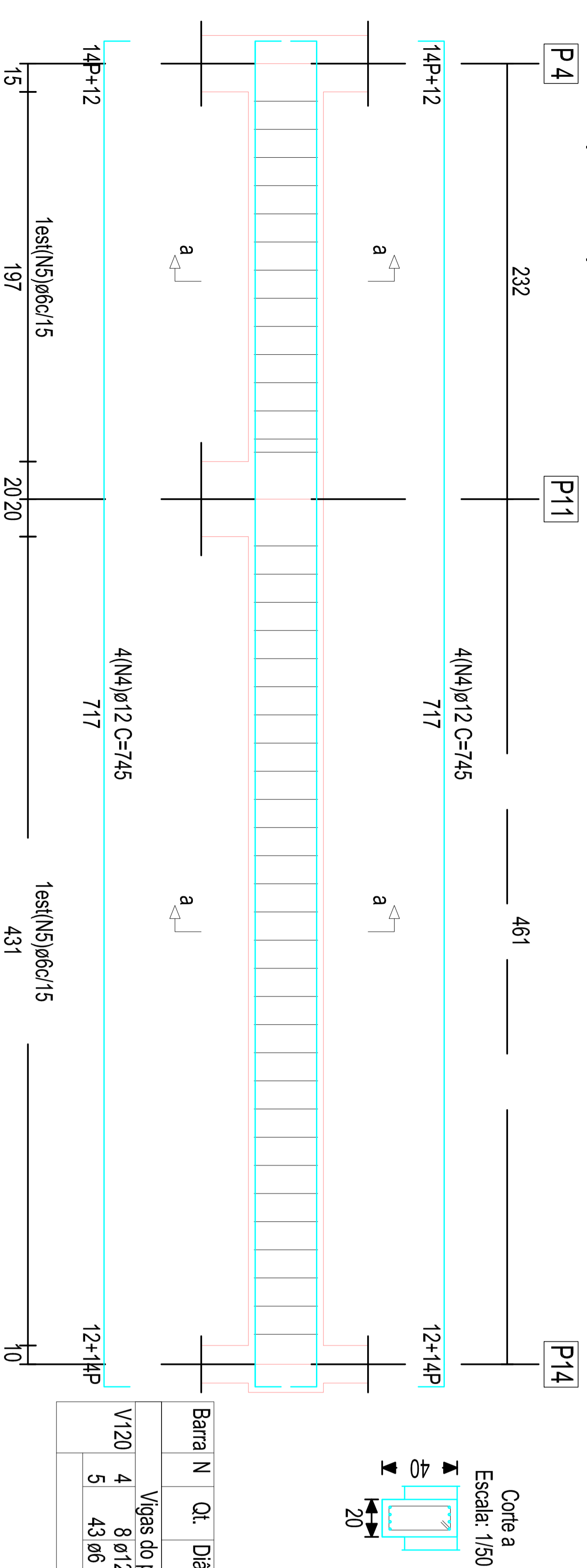
Barra	N	Qt.	Diam.	Comprimento unitário (cm)	Total
		Vigas do pórtico		P	C. Total
				P	C. Reio
				Aço CA-50 N.500	MPa
V115	6	4	Ø12	217	868
	7	12	Ø6	104	1248
				Totais+10,0%	11.893

V117 (20x40)



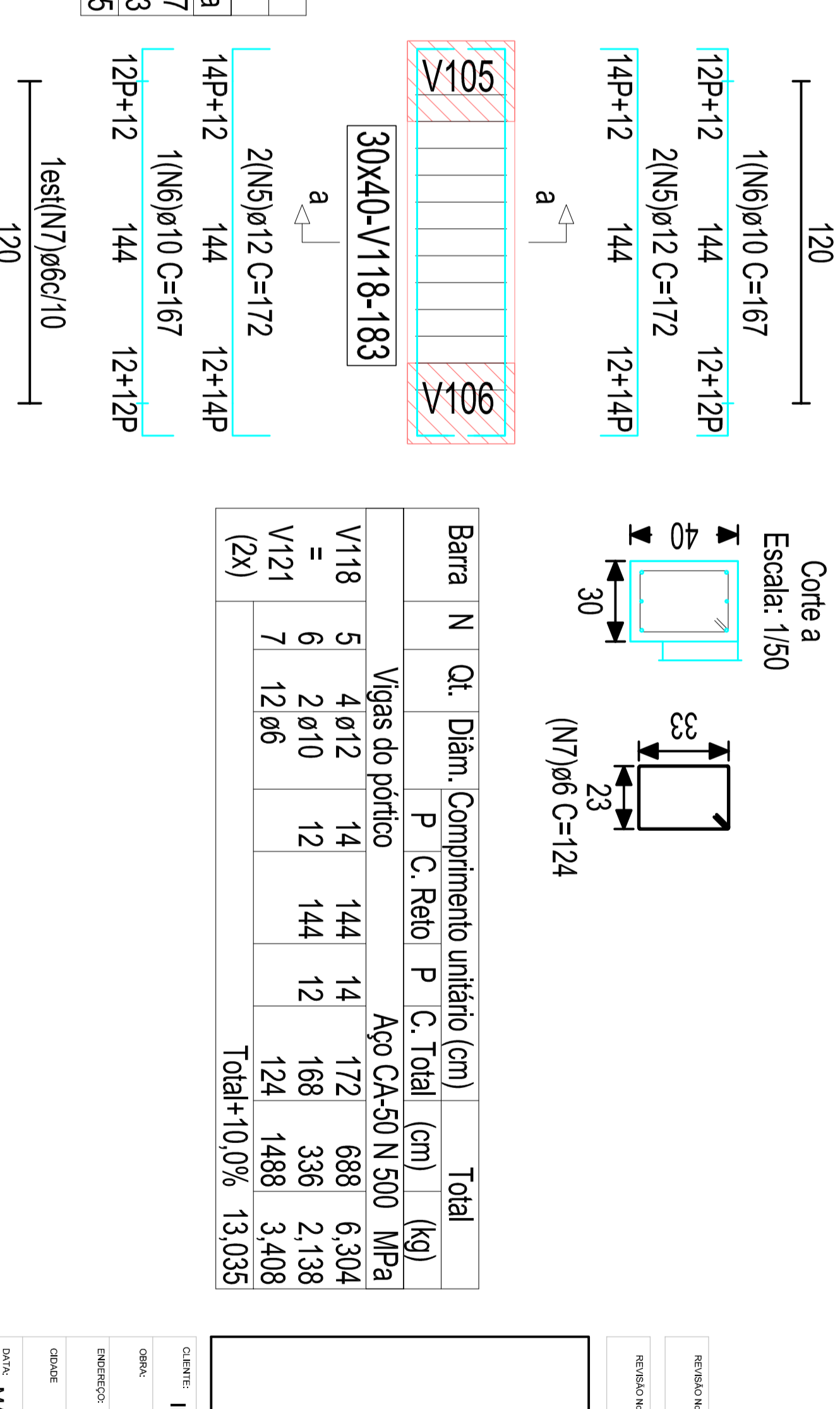
Barra	N	Qt.	Diam.	Comprimento unitário (cm)	Total
		Vigas do pórtico		P	C. Total
				P	C. Reio
				Aço CA-50 N.500	MPa
V117	1	4	Ø12	1143	4572
	2	4	Ø12	442	1768
	3	4	Ø12	1135	4540
	4	4	Ø12	434	1736
	5	130	Ø6	104	13520
				Totais+10,0%	163.473

V120 (20x40)



Barra	N	Qt.	Diam.	Comprimento unitário (cm)	Total
		Vigas do pórtico		P	C. Total
				P	C. Reio
				Aço CA-50 N.500	MPa
V120	4	8	Ø12	745	5960
	5	43	Ø6	104	4472
				Totais+10,0%	71.335

V118=V121 (20x40)=>(2x)



Barra	N	Qt.	Diam.	Comprimento unitário (cm)	Total
		Vigas do pórtico		P	C. Total
				P	C. Reio
				Aço CA-50 N.500	MPa
V118	5	4	Ø12	144	576
V121	6	2	Ø10	12	24
	7	12	Ø6	144	1728
				Totais+10,0%	13.035

PROJETO EXECUTIVO

ESTRUTURAL

ARMADURA DAS
DAS VIGAS NIVEL 100,40m

PROJETO EXECUTIVO

ESTRUTURAL

ARMADURA DAS
DAS VIGAS NIVEL 100,40m

R MOREIRA
PROJETOS E CONSTRUCOES LTDA
Av. do General Mello, 1331 - Freguesia Aquidauana
São João da Boa Vista - SP - CEP: 13974-446
Tel: (19) 3802-3182 / 3797-9218
www.rmoreira.com.br

INSTITUTO DE PREVIDENCIA DOS SERVIDORES PULVICOS MUNICIPAIS

CONSTRUCAO DE SEDE

RUA SEMAOAR SARAVIA, 136 - CENTRO

SÃO JOÃO DA BOA VISTA - SP

PROJETO EXECUTIVO

ESTRUTURAL

ARMADURA DAS VIGAS NIVEL 100,40m

10

PROJETO EXECUTIVO

ESTRUTURAL

ARMADURA DAS VIGAS NIVEL 100,40m

10