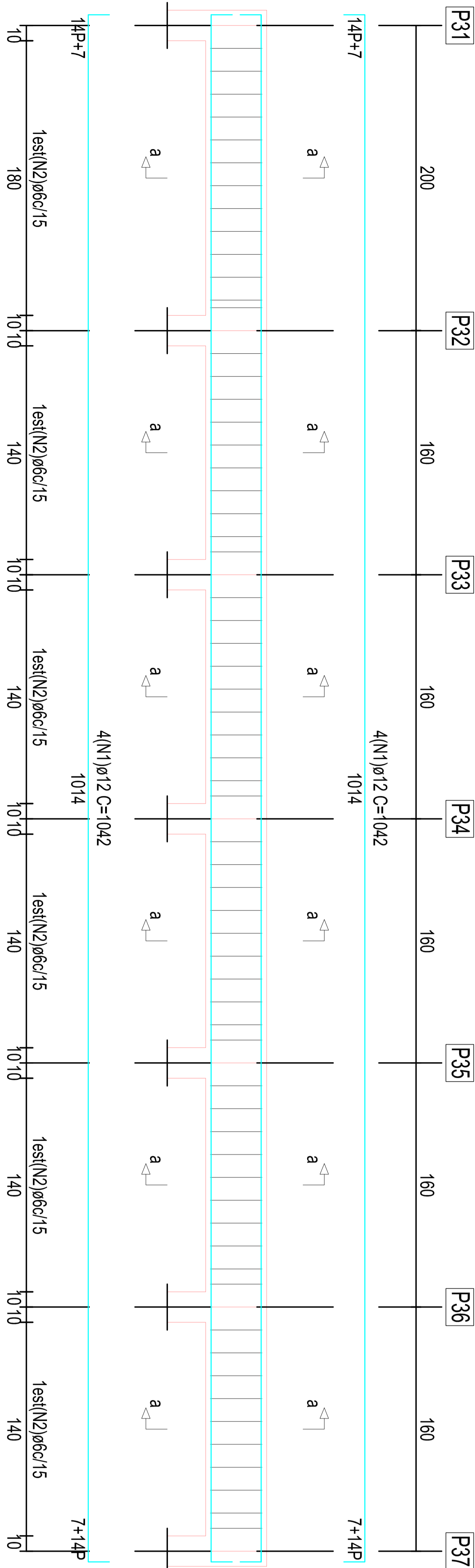
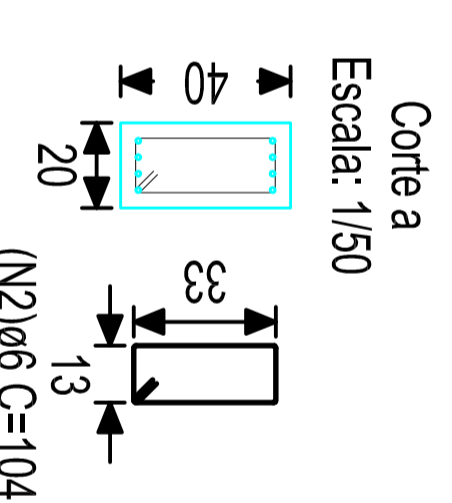


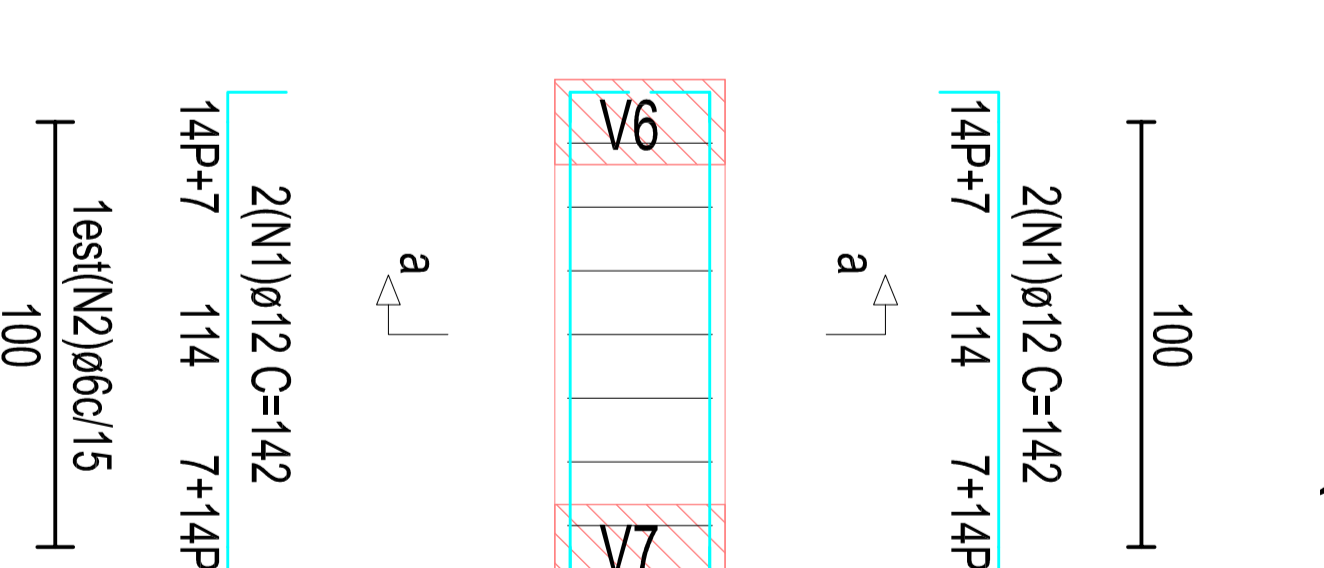
V9=V10 (20X40) => (2x)



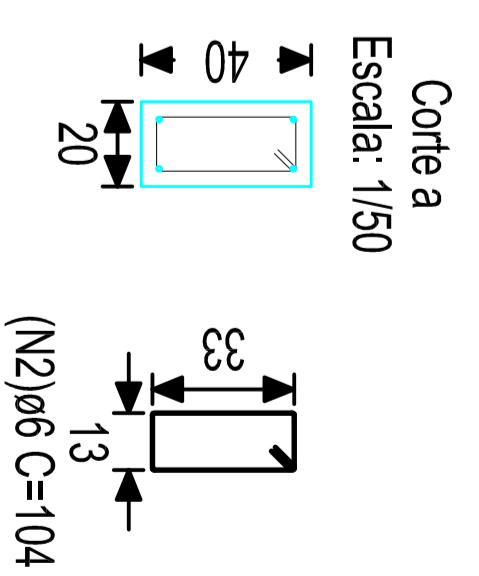
Barra	N	Qt.	Diâm.	Comprimento unitário (cm)	Total (kg)
Vigas do pórtico					
V9	1	8	Ø12	14	1042
V10 (2x)	2	63	Ø6	16	6336
Apo CA-50 N 500 MPa					76.377
Total+10,0%					15.008



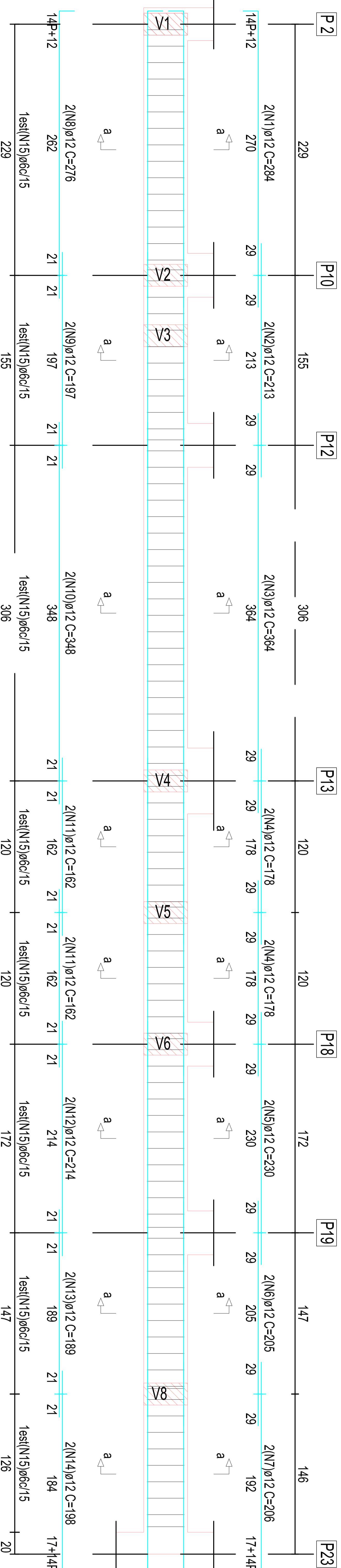
V16=V18 (20X40) => (2x)



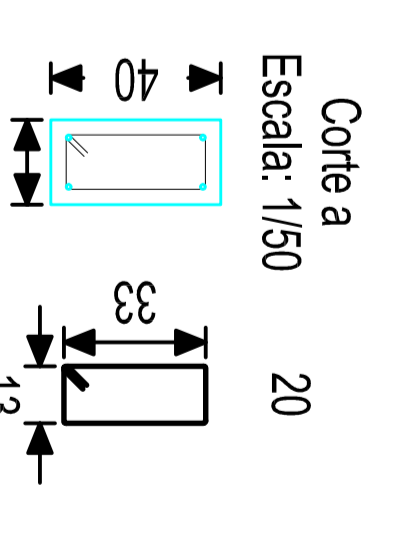
Barra	N	Qt.	Diâm.	Comprimento unitário (cm)	Total (kg)
Vigas fora do pórtico					
V16	1	4	Ø12	14	142
V18 (2x)	2	7	Ø6	16	728
Apo CA-50 N 500 MPa					1.668
Total+10,0%					7.559



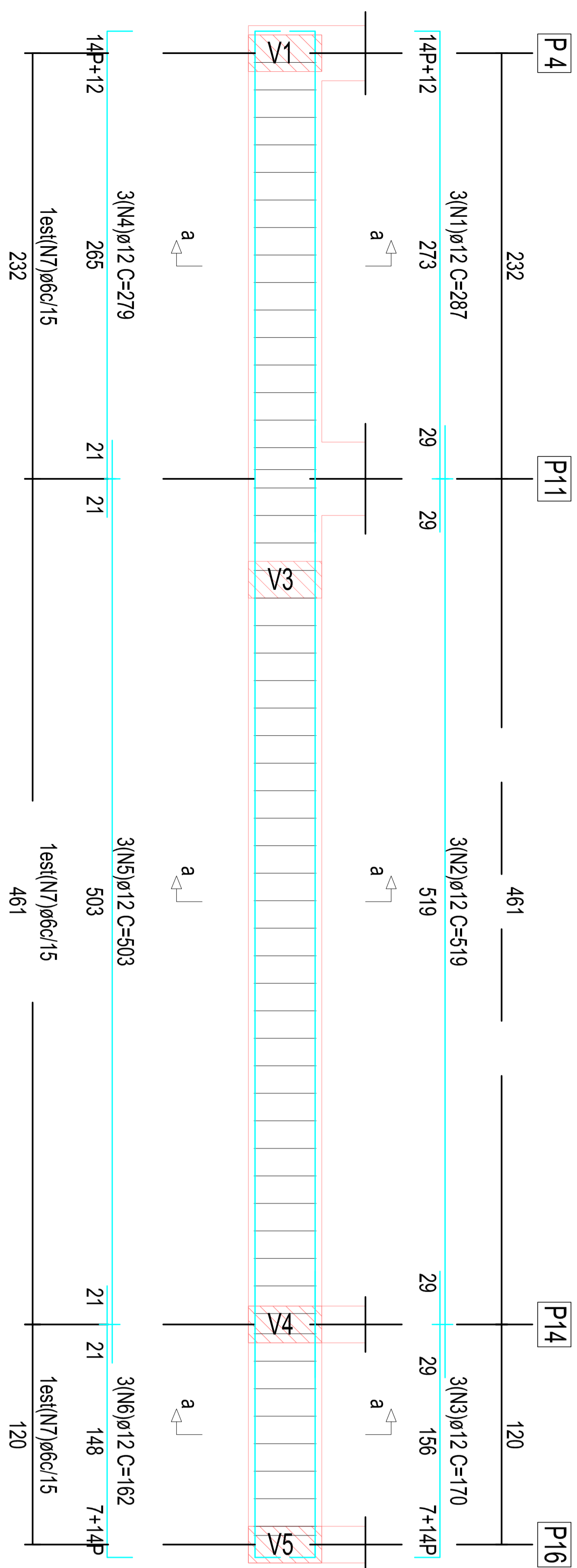
V12 (20X40)



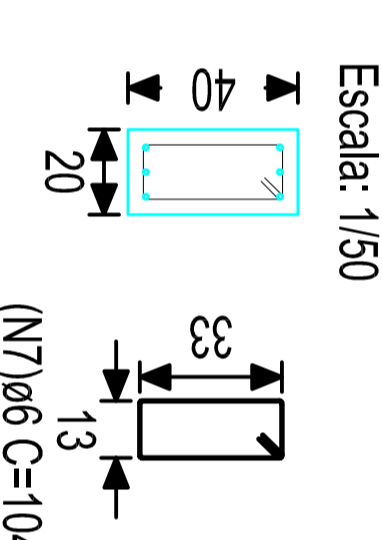
Barra	N	Qt.	Diâm.	Comprimento unitário (cm)	Total (kg)
Vigas do pórtico					
V12	1	2	Ø12	14	270
	2	2	Ø12	14	270
	3	3	Ø12	14	364
	4	4	Ø12	14	458
	5	2	Ø12	14	270
	6	2	Ø12	14	270
	7	2	Ø12	14	270
	8	2	Ø12	14	270
	9	2	Ø12	14	270
	10	2	Ø12	14	270
	11	1	4	Ø12	428
	12	2	Ø12	14	270
	13	2	Ø12	14	270
	14	2	Ø12	14	270
	15	98	Ø6	16	9816
Apo CA-50 N 500 MPa					5.204
Total+10,0%					23.345



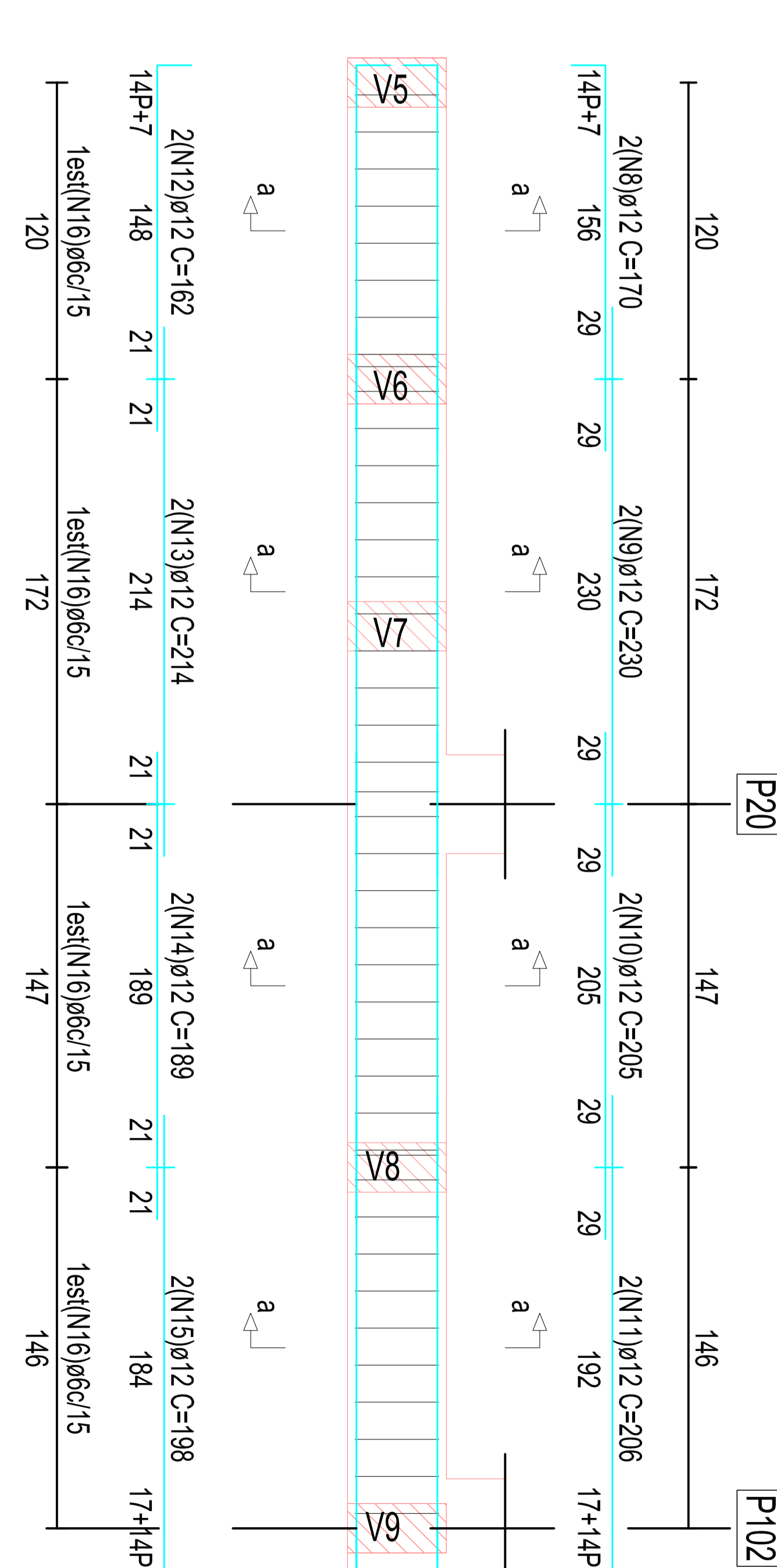
V13 (20X40)



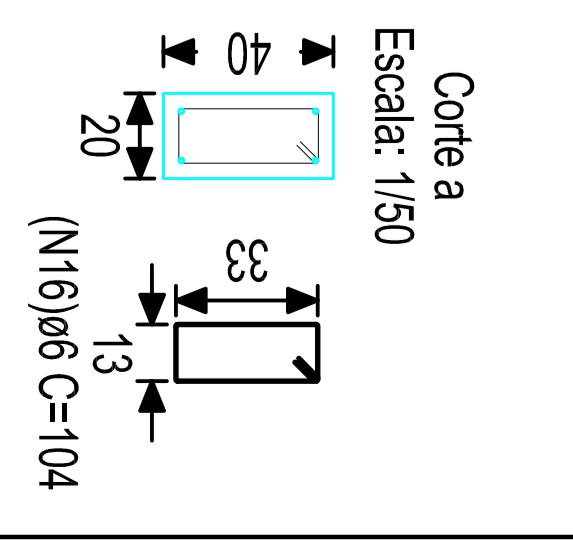
Barra	N	Qt.	Diâm.	Comprimento unitário (cm)	Total (kg)
Vigas do pórtico					
V13	1	3	Ø12	14	273
	2	3	Ø12	14	273
	3	3	Ø12	14	273
	4	3	Ø12	14	273
	5	3	Ø12	14	273
	6	3	Ø12	14	273
	7	56	Ø6	16	5616
Apo CA-50 N 500 MPa					7.898
Total+10,0%					72.728



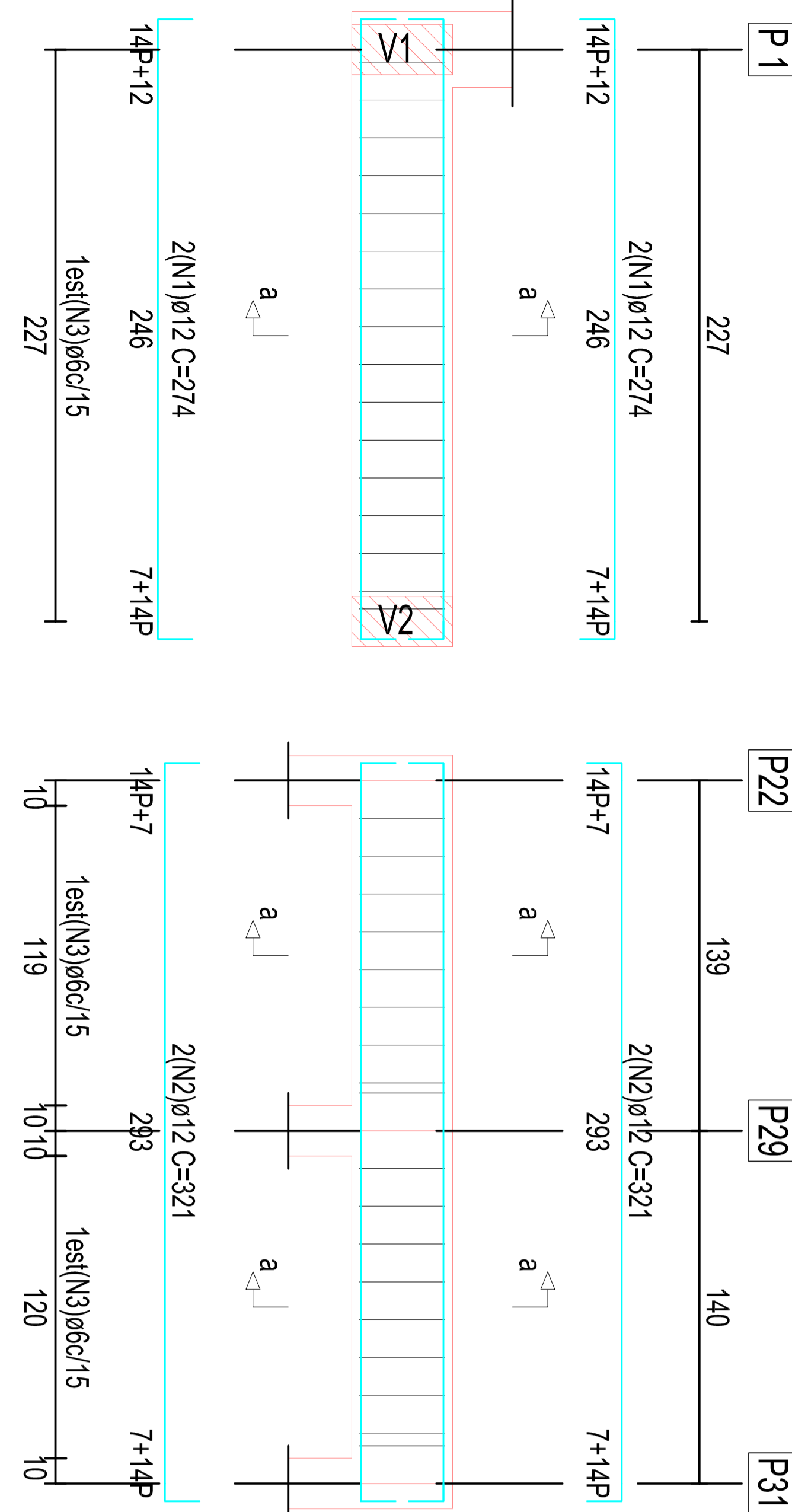
V15 (20X40)



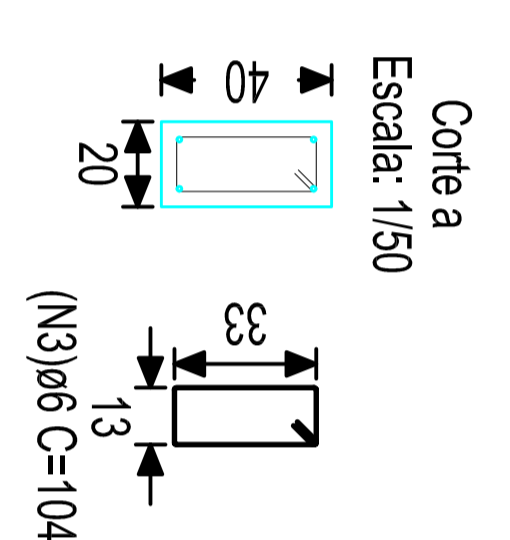
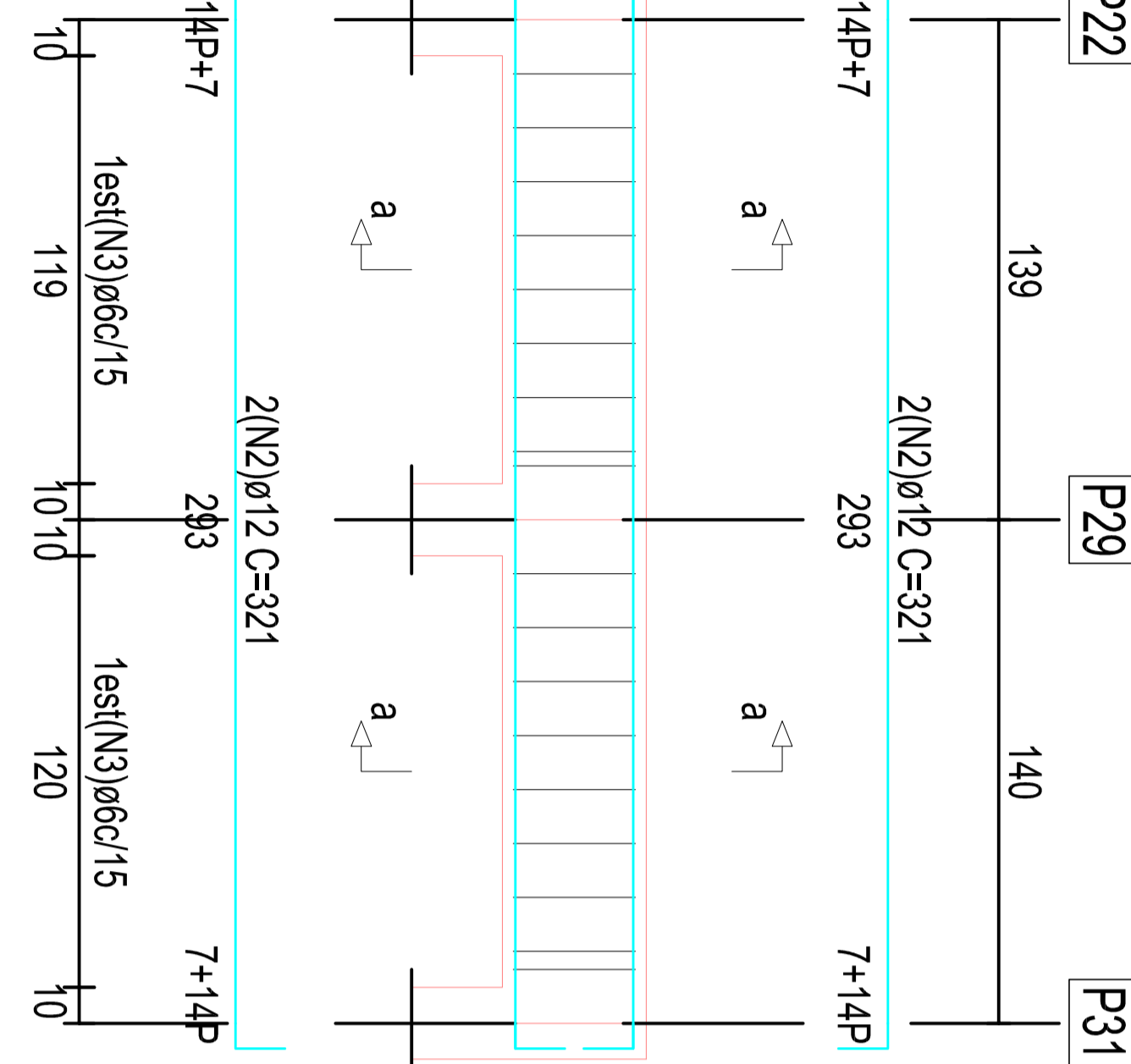
Barra	N	Qt.	Diâm.	Comprimento unitário (cm)	Total (kg)
Vigas do pórtico					
V15	8	2	Ø12	14	156
	9	2	Ø12	14	156
	10	2	Ø12	14	156
	11	2	Ø12	14	156
	12	2	Ø12	14	156
	13	2	Ø12	14	156
	14	2	Ø12	14	156
	15	42	Ø6	16	4216
Apo CA-50 N 500 MPa					3.115
Total+10,0%					42.735



V11 (20X40)



V20 (20X40)



Barra	N	Qt.	Diâm.	Comprimento unitário (cm)	Total (kg)
Vigas do pórtico					
V11	1	4	Ø12	14	246
	2	4	Ø12	14	246
	3	34	Ø6	16	3336
Apo CA-50 N 500 MPa					10.042
Total+10,0%					32.895

Barra	N	Qt.	Diâm.	Comprimento unitário (cm)	Total (kg)
Vigas do pórtico					
V20	1	4	Ø12	14	246
	2	4	Ø12	14	246
	3	34	Ø6	16	3336
Apo CA-50 N 500 MPa					10.042
Total+10,0%					32.895

PROJETO EXECUTIVO

ESTRUTURAL

ARMADURA DAS
DAS VIGAS NIVEL 97,60m

PROJETO DE PREVENÇÃO DOS SERVIDORES PÚBLICOS MUNICIPAIS

CONSTRUÇÃO DE SEDE

RUA SEMADOR SARAVIA, 136 - CENTRO

SÃO JÃO DA BOA VISTA - SP

MARÇO/2011

PROJETO EXECUTIVO

ESTRUTURAL

ARMADURA DAS
DAS VIGAS NIVEL 97,60m

PROJETO DE PREVENÇÃO DOS SERVIDORES PÚBLICOS MUNICIPAIS

CONSTRUÇÃO DE SEDE

RUA SEMADOR SARAVIA, 136 - CENTRO

SÃO JÃO DA BOA VISTA - SP

MARÇO/2011

R MOREIRA
PROJETOS E CONSTRUÇÕES LTDA

Av. do General Mascari, 1331 - Parque Aquilante
São João do Boa Vista - SP - CEP: 13974-446
TEL: (19) 3002-3182 / 3390-2428
WWW.RMOREIRA.COM.BR

PROJETO EXECUTIVO

ESTRUTURAL

ARMADURA DAS
DAS VIGAS NIVEL 97,60m

PROJETO DE PREVENÇÃO DOS SERVIDORES PÚBLICOS MUNICIPAIS

CONSTRUÇÃO DE SEDE

RUA SEMADOR SARAVIA, 136 - CENTRO

SÃO JÃO DA BOA VISTA - SP

MARÇO/2011