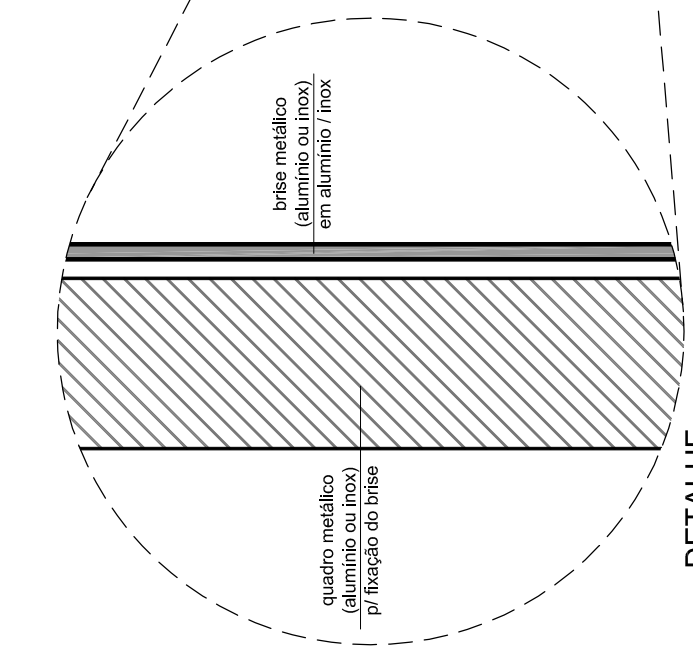
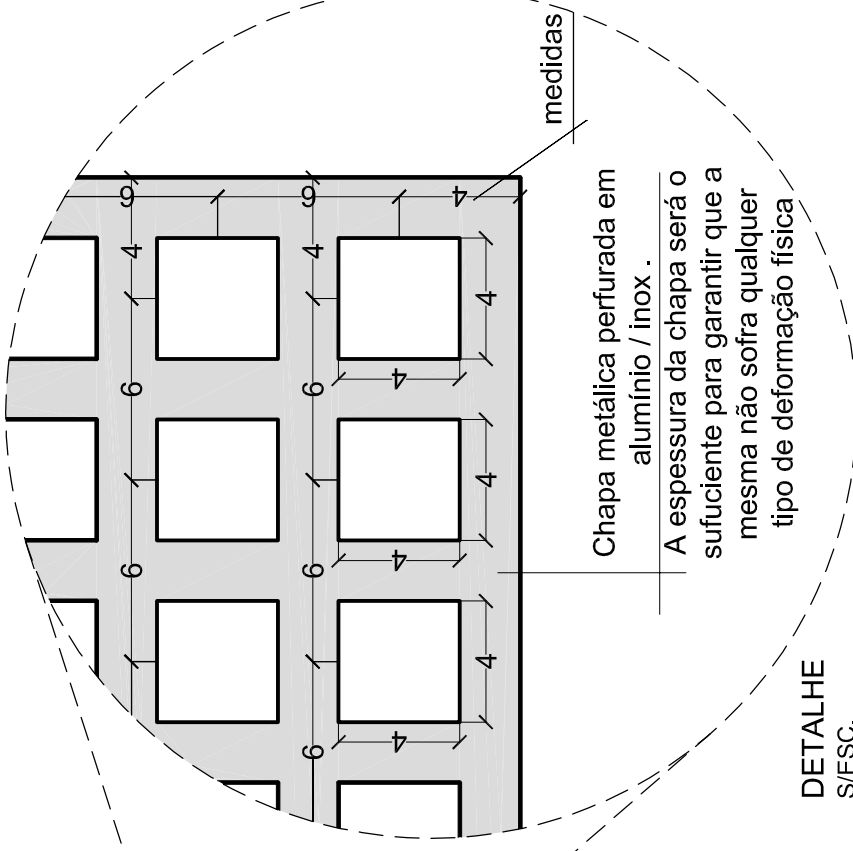


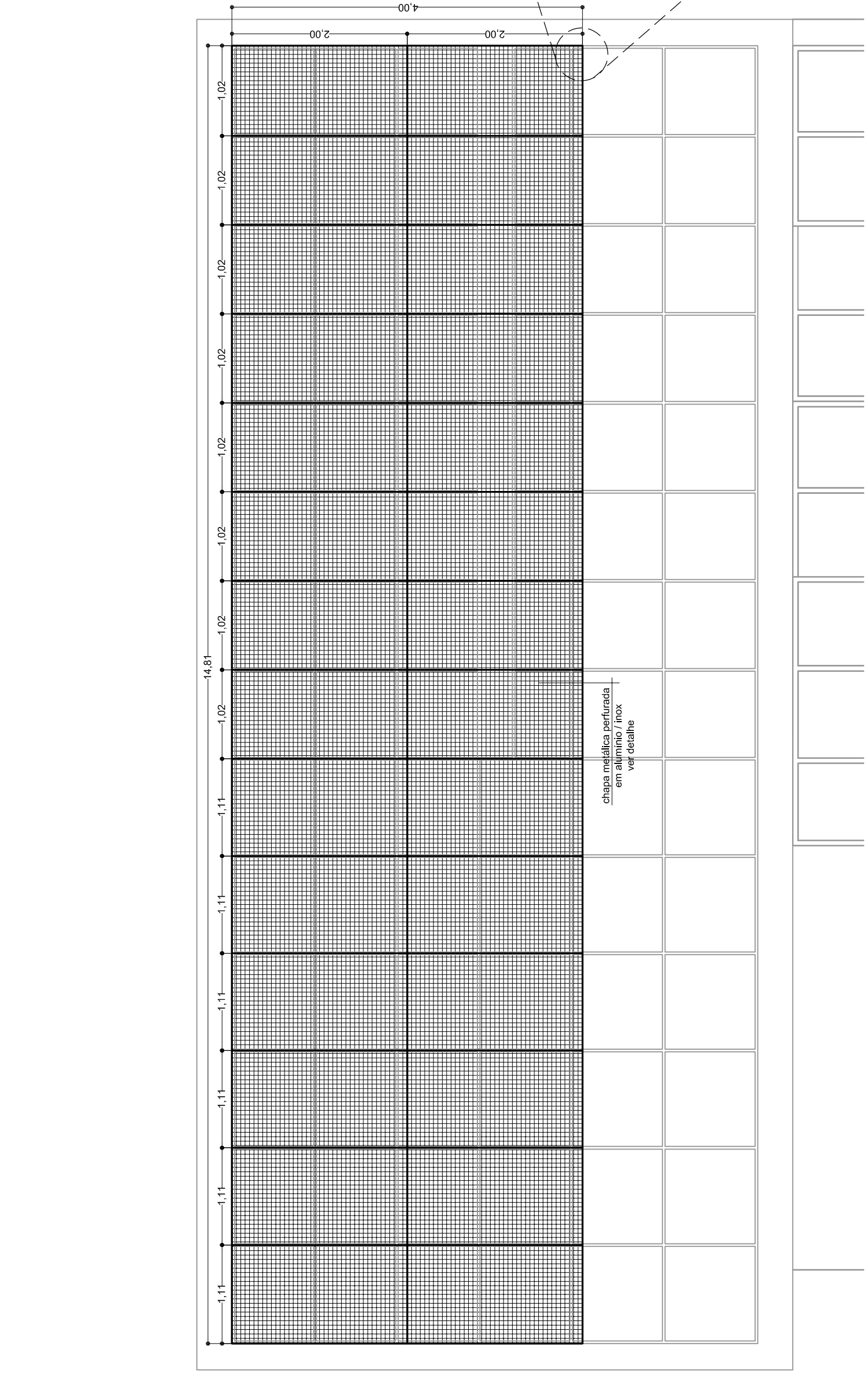
CORTE ESQUEMÁTICO - BRISE
ESC.: 1:125



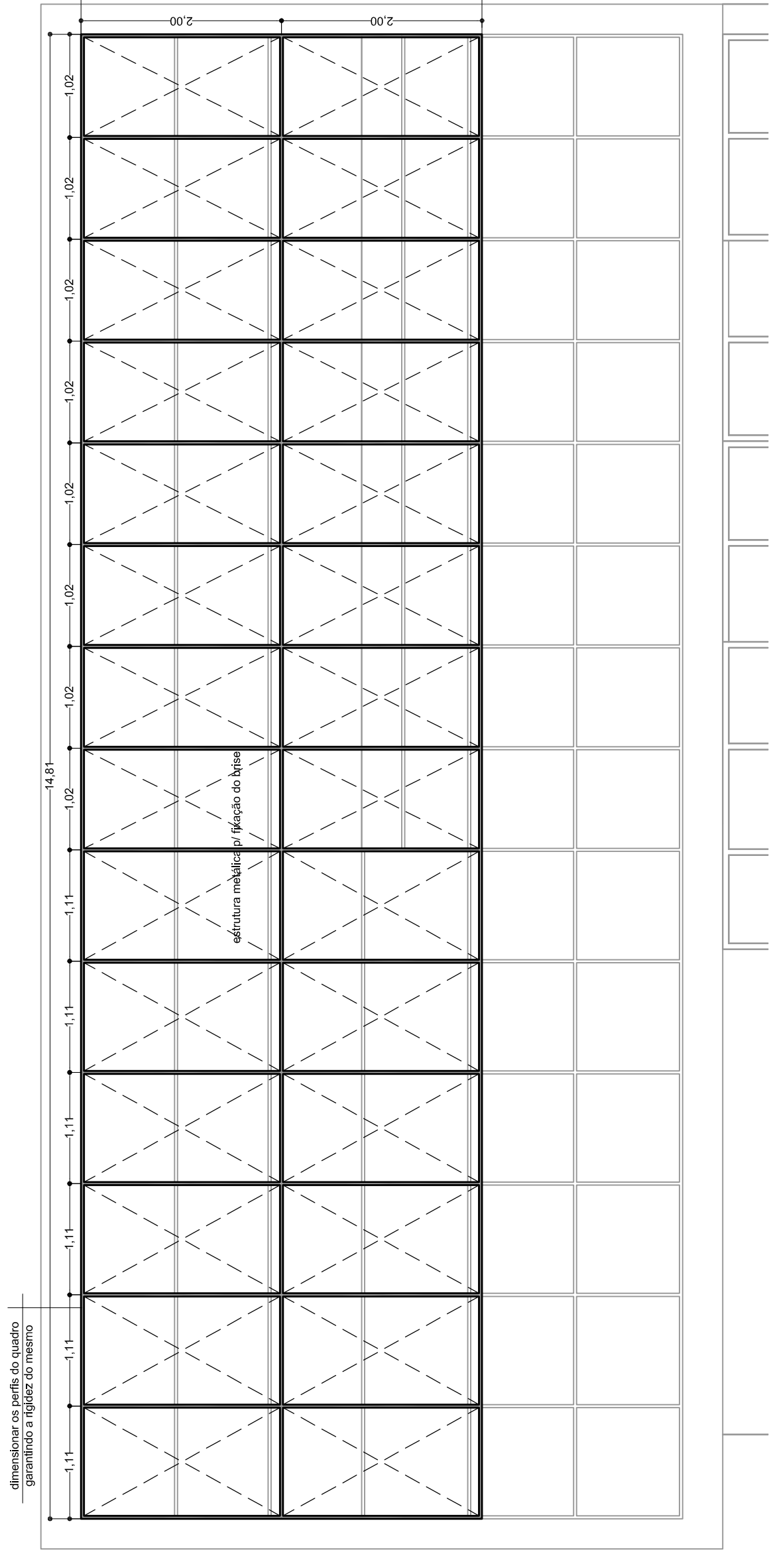
DETALHE
ESC.: 1:12



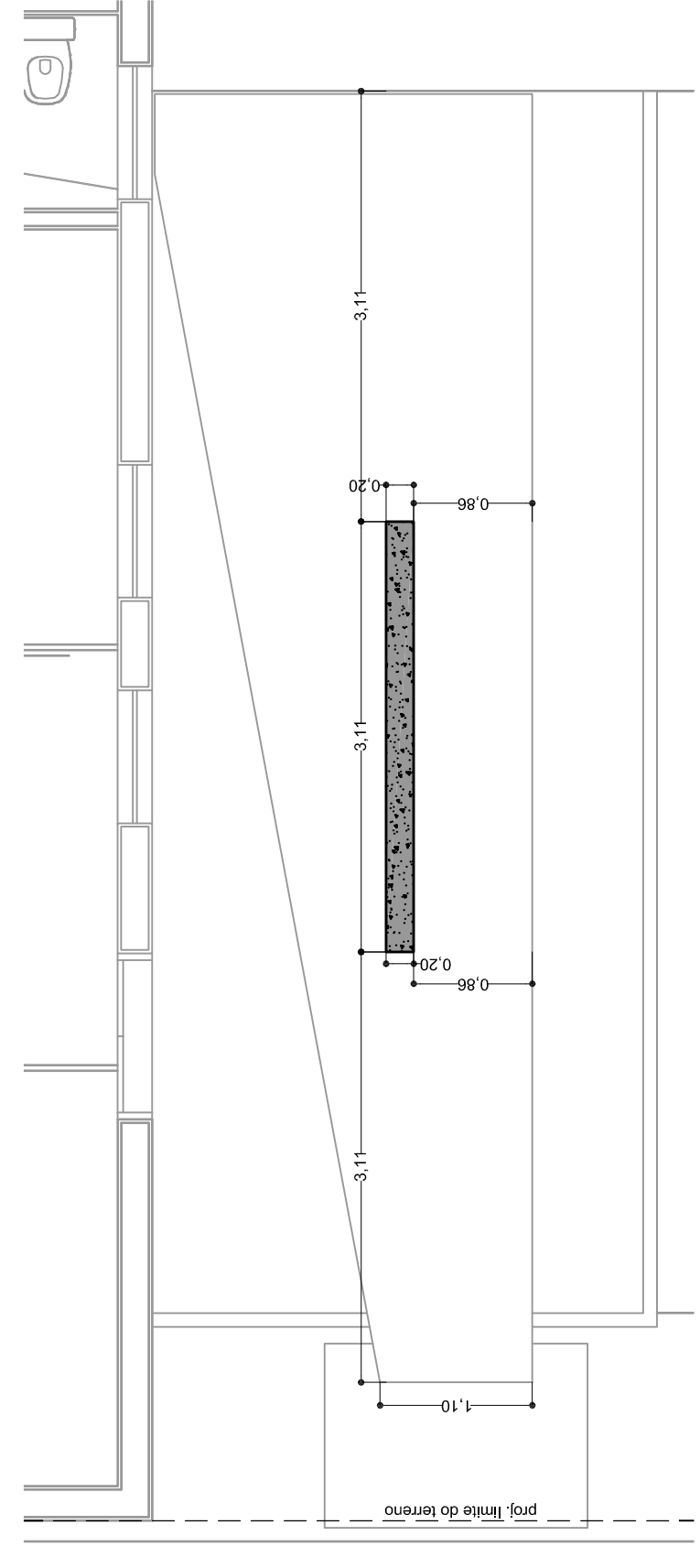
DETALHE
ESC.: 1:125



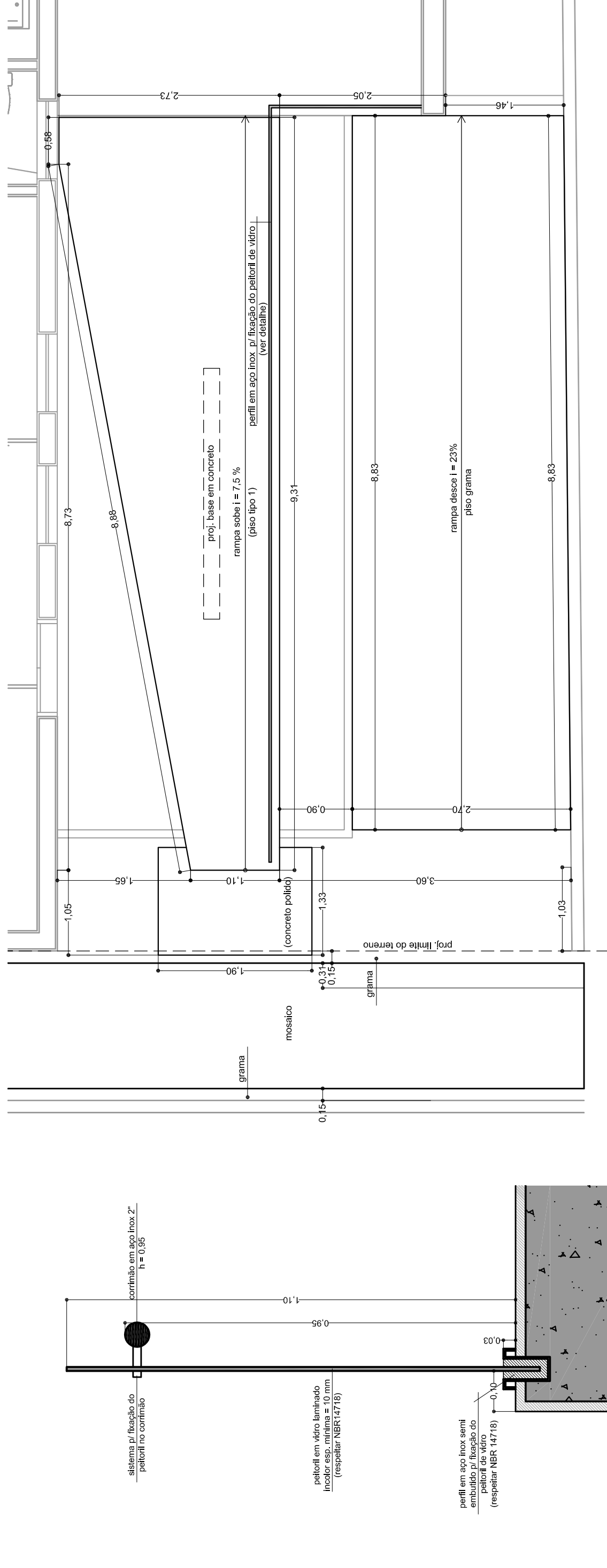
DETALHE - BRISE
ESC.: 1:150



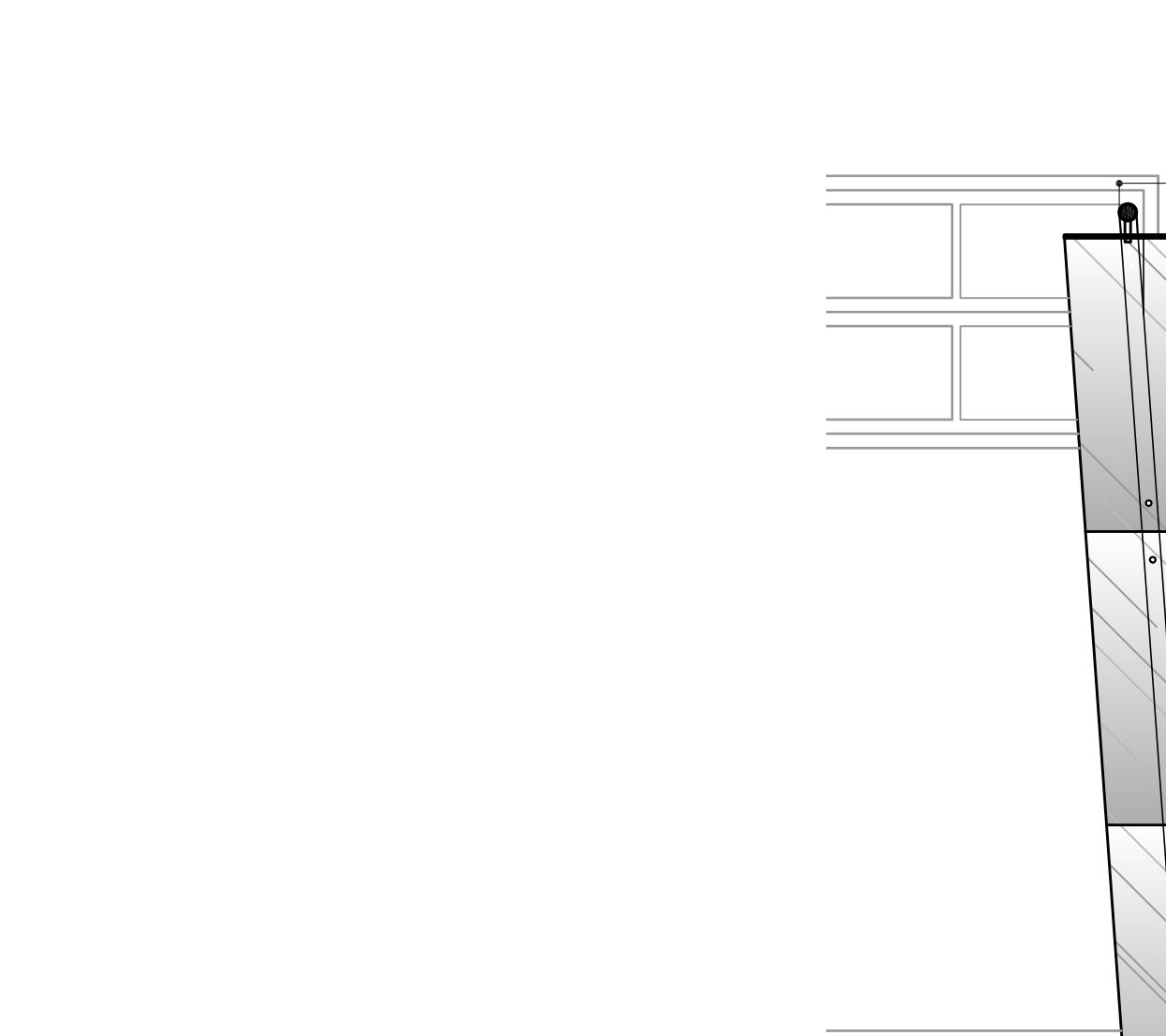
ESTRUTURA METÁLICA P/ FIXAÇÃO DO BRISE
ESC.: 1:150



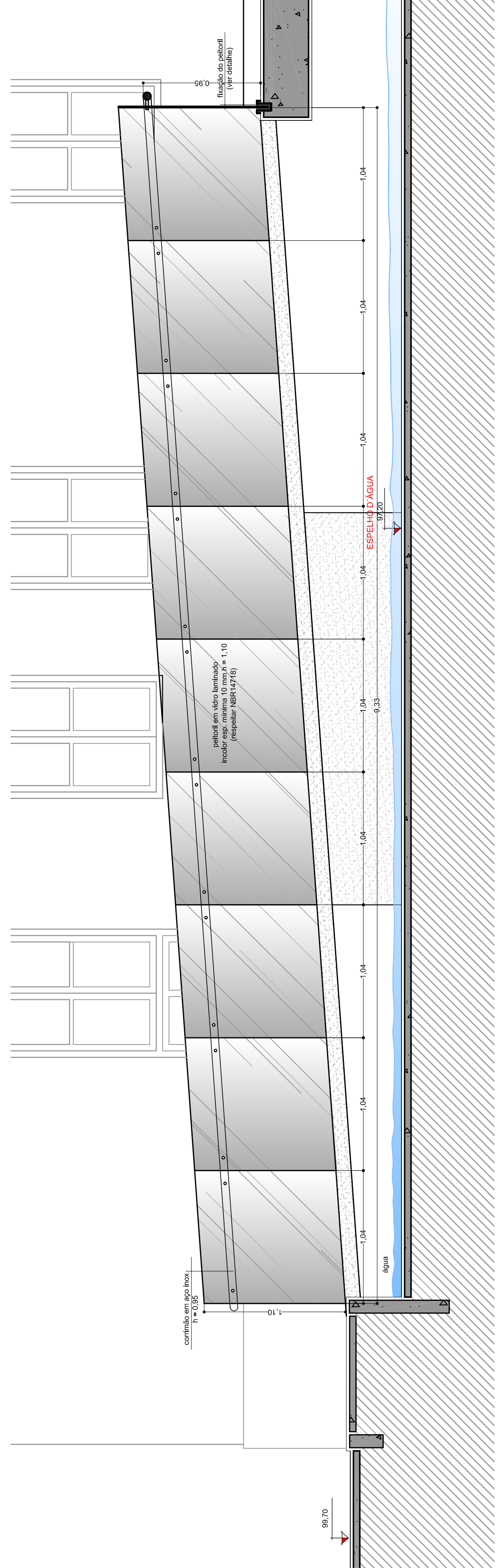
DETALHE - BASE EM CONCRETO
ESC.: 1:150



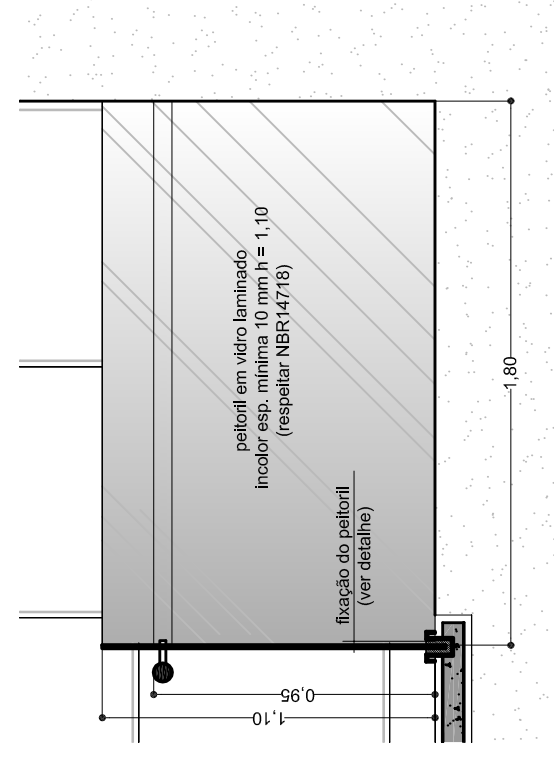
DETALHE - PISO
ESC.: 1:150



DETALHE GERAL - PEITORIL
ESC.: 1:10



DETALHE - PEITORIL 1
ESC.: 1:125



DETALHE - PEITORIL 2
ESC.: 1:125

*TODAS AS PAREDES VERTICAIS EXCETO A CALHA EM CONCRETO, REVESTIMENTO COM REVESTIMENTO MASSA BRUTA DE CIMENTO E AREIA E PORTUBRICK
PINTURA AS CORES SERÃO DEFINIDAS JUNTAMENTE COM O CLIENTE. TODAS AS REDES DE ÁGUA, GÁS E SINALS DEVE SER INSTALADAS ANTES DA
RECONSTRUÇÃO DO BRASE, ONDE O CARIÓTIPO DEVE SER INSTALADO EM UM LOCAL DE FÁCIL ACESSO PARA O MANUTENÇÃO E REPARAÇÃO.
*OBRIGATORIO OBRIGATORIO EM TUDO O PROJETO, CONSULTAR A COMISSÃO DE SEGURANÇA E SAÚDE DO PROJETO ARQUITETÔNICO
*OBRIGATORIO OBRIGATORIO EM TUDO O PROJETO, CONSULTAR A COMISSÃO DE SEGURANÇA E SAÚDE DO PROJETO ARQUITETÔNICO

ricardo simon ciaco valdir fogaroli junior
arquitetos

PROJETO ARQUITETÔNICO
010-044

DETALHE - PISO
DETALHE - BASE EM CONCRETO
DETALHE - PEITORIL

09 / 16

CLIENTE: IPS.BV
PROJETO: REFORMA / AMPLIAÇÃO DE UM EDIFÍCIO PÚBLICO MUNICIPAL
LOCAL: RUA SENADOR SARAVÁ, 196, CENTRO.
PROFESSOR: PEDRO H. MOTA

S. J. BOA VISTA - SP
INDICADA