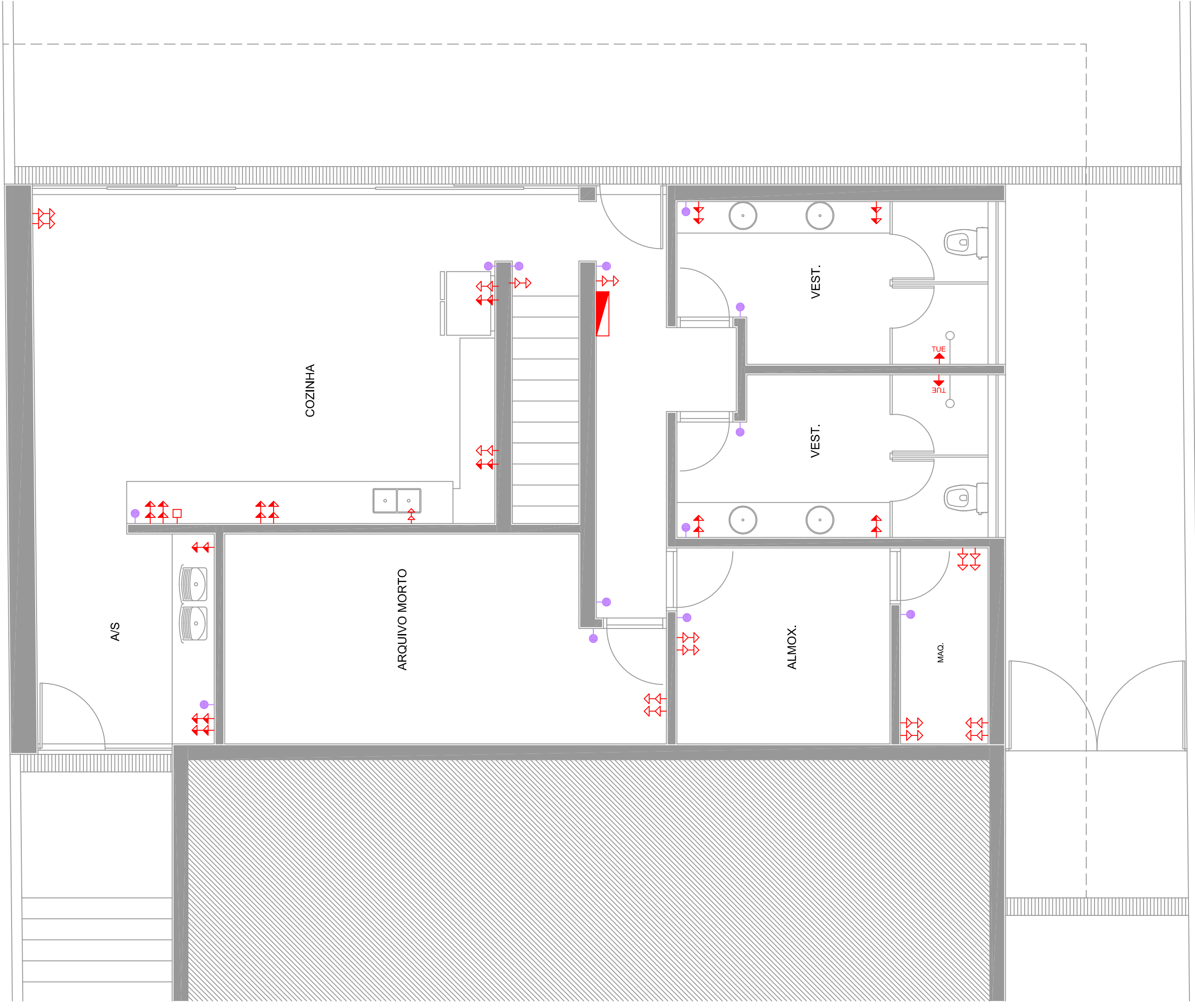


PLANTA BAIXA - ILUMINAÇÃO - PAV. TERREO
ESC. : 1:50



PLANTA BAIXA - ILUMINAÇÃO - PAV. INFERIOR
ESC. : 1:50

- LEGENDA - PONTOS ELÉTRICOS**
- ponto de tubulação seca ligada ao QDFL (no teto)
 - tomada para ar condicionado
 - tomada para usos especiais
 - ponto de tomada no teto
 - ponto de tomada no chão
 - ponto de tomada alta h=2,20m
 - ponto de tomada média h=1,00m
 - ponto de tomada baixa h=30cm
 - ponto de telefone
 - ponto de tubulação seca ligada ao QDFL
 - ponto de TV
 - ponto de tomada inteligente (computador/rede/internet)
 - quadro de distribuição
 - padrão Elektro
 - interruptor

TODAS AS PAREDES INTERNAS EXCETO A CAVA EM CONCRETO, RECEBERÃO COMO REVESTIMENTO MASSA NÍVEIA DE CIMENTO AREIA E POSTERIOR
PRIMA DAS CORES SERÃO DEBRIMAS JUNTAS A CORTINA. ARRELAÇÃO E SERÃO FINICADOS NA COR BRANCA
PRIMEIRA RECONSTRUÇÃO DO PAVILÃO DEVE O MESMO FOR DE PAVILÃO E SERVAO O ACABAMENTO UNIFORME
TODAS AS PAREDES EXTERNOAS DEVE SER REVESTIDAS COM CERAMICA DE ALTA QUALIDADE E ARQUITETONICO
PODE SE TRATAR DE UMA CONSTRUÇÃO ARQUITETONICA CONTEMPORANEA E MODERNA NA LOCAL.

ricardo simon ciaco **valdir fogarolli junior**
 arquitetos arquitetas
PROJETO ARQUITETÔNICO
 PAV. INFERIOR
 PAV. SUPERIOR
010-044
16 / 16
 REFORMA / AMPLIAÇÃO DE UM EDIFÍCIO PÚBLICO MUNICIPAL
 RUA SENADOR SARAVAIA, 136, CENTRO, S. J. BOA VISTA - SP
 FEVEREIRO / 2012
 PEDRO H. MOTA
 INDICADA