

RIDER TÉCNICO ILUMINAÇÃO
NETTO & HENRIQUE

TÉCNICO DE LUZ RESPONSÁVEL: JUNIOR SIQUEIRA (17) 996756513

- 2 CILINDRO DE CO2 DE 25 KG **INDISPENSÁVEL**

- PAINEL DE LED P5 6x4 **INDISPENSÁVEL**

RELAÇÃO DE EQUIPAMENTOS DE LUZ A SEREM SERVIDOS PELA LOCADORA:

- 16 MOVING BEAM 7R

- 20 PAR LED RGBWS

- 6 ATOMIC LED

- 6 BRUTES LAMP

- 12 PAR 65 FOCO 5 OU COB LED

- 6 ELIPSO COM IRIS

- 2 FOG MAXINE DMX COM VENTILADORES

- 1 **COMMAND WING + PC**

- 2 **CANHÃO SEGUIDOR COM OPERADOR + COMUNICAÇÃO INDISPENSÁVEL**

- **ATERRAR TODO O SISTEMA INCLUINDO ESTRUTURA DO GRID**

- **TUDO MATERIAL DEVE ESTAR FUNCIONANDO PERFEITAMENTE**

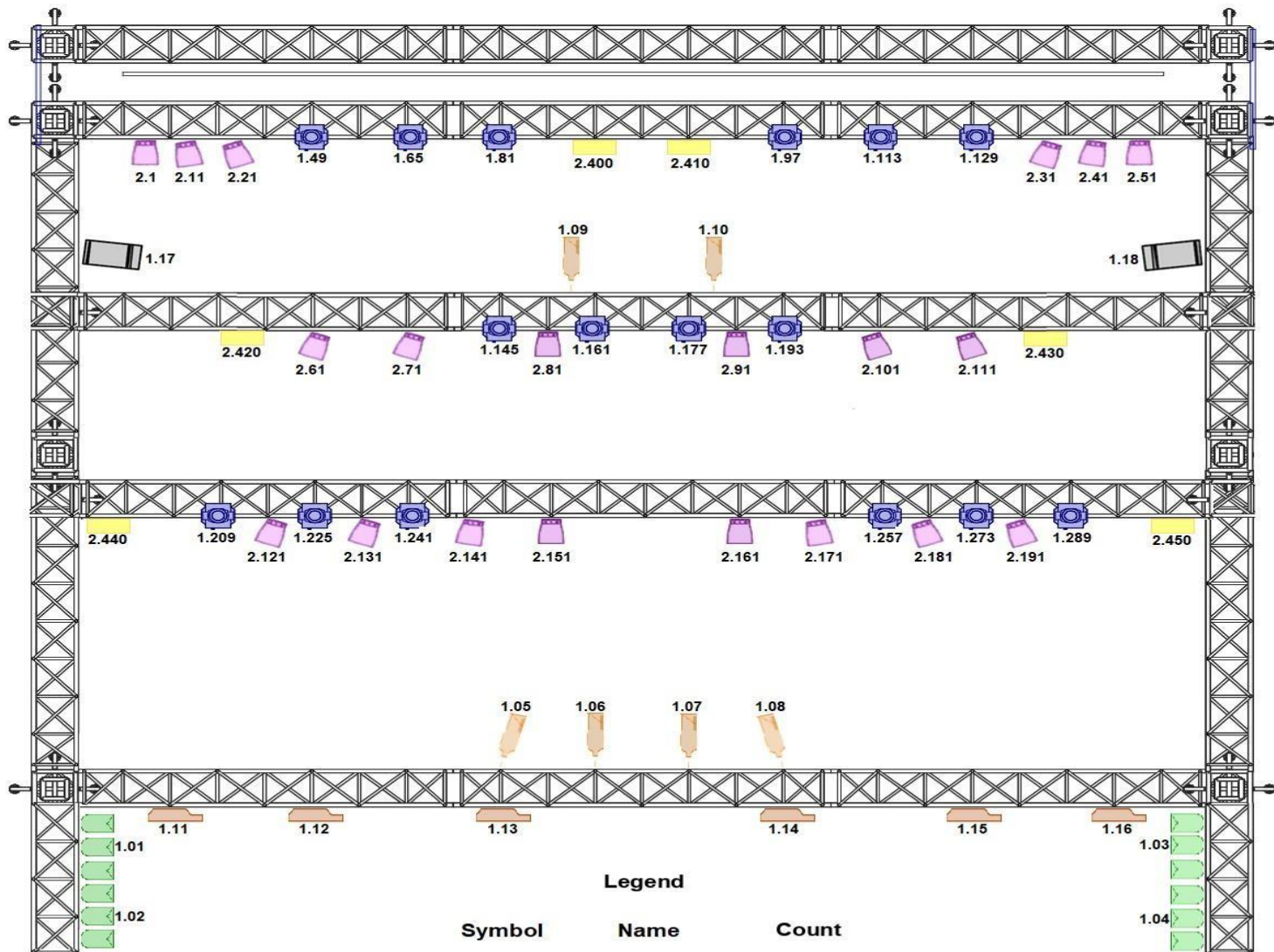
- **ENDEREÇAMENTO INDIVIDUAL POR APARELHO, COMO ESTÁ NO MAPA**

- **(INDISPENSÁVEL) CONSOLE COMMAND WING + PC**

WORSHOW PRODUÇÕES ARTÍSTICAS

Avenida E, nº 1470, Edifício JK – 16º andar – Goiânia – GO | CEP 74.810-030

VISTA SUPERIOR



Legend

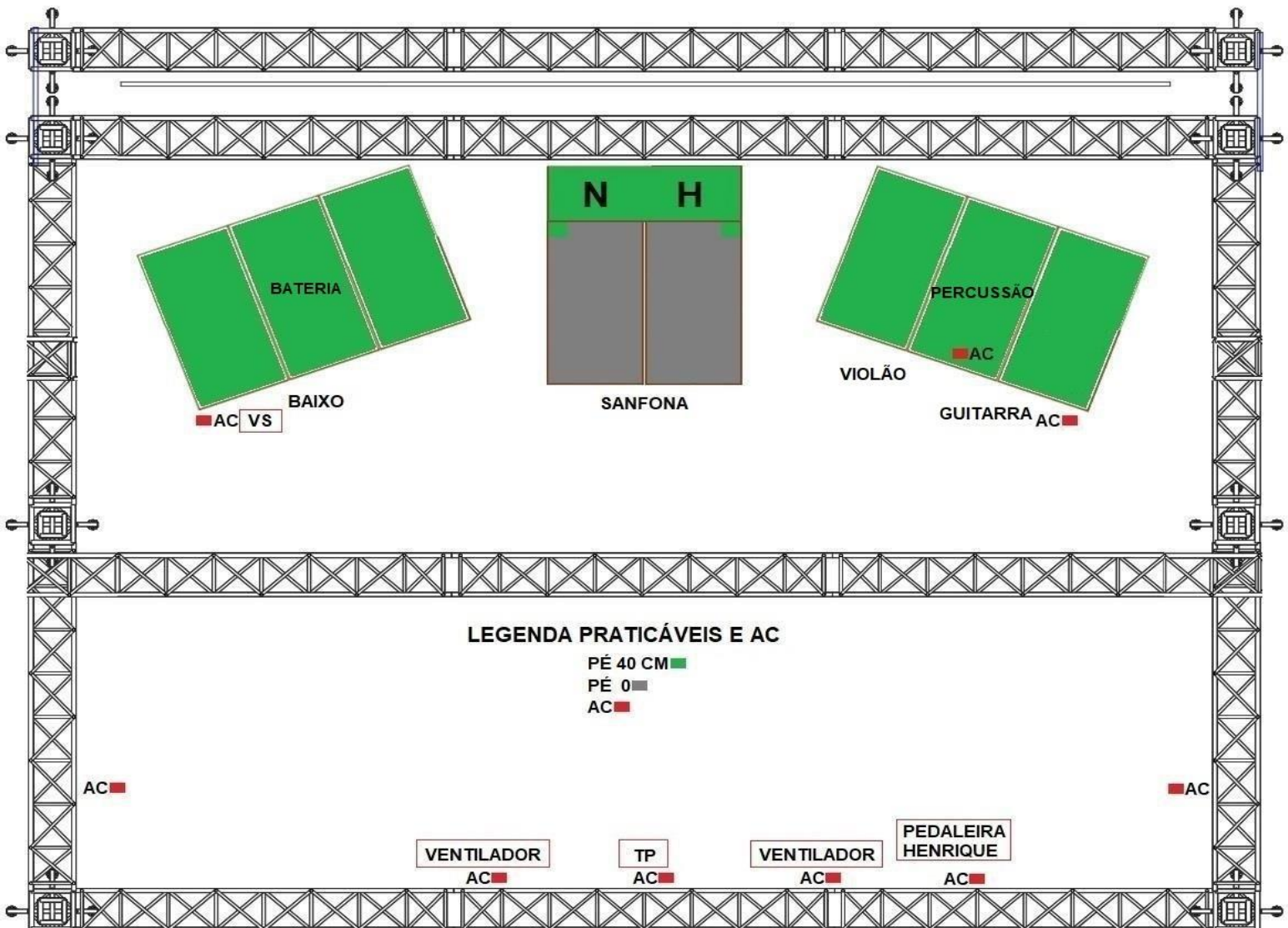
Symbol	Name	Count
	BEAM 7R TETO	16
	PAR LED RGBWS	20
	ATOMIC LED	6
	BRUTES LAMP	6
	PAR 64 FOCO 5	12
	ELIPSO COM IRIS	6
	FOG MAXINE DMX COM VENTILADORES	2

WORSHOW PRODUÇÕES ARTÍSTICAS

Avenida E, nº 1470, Edifício JK – 16º andar – Goiânia – GO | CEP 74.810-030

10 PRATICÁVEIS
30 PÉ DE 40 CM

PRATICÁVEIS E AC



WORSHOW PRODUÇÕES ARTÍSTICAS

Avenida E, nº 1470, Edifício JK – 16º andar – Goiânia – GO | CEP 74.810-030