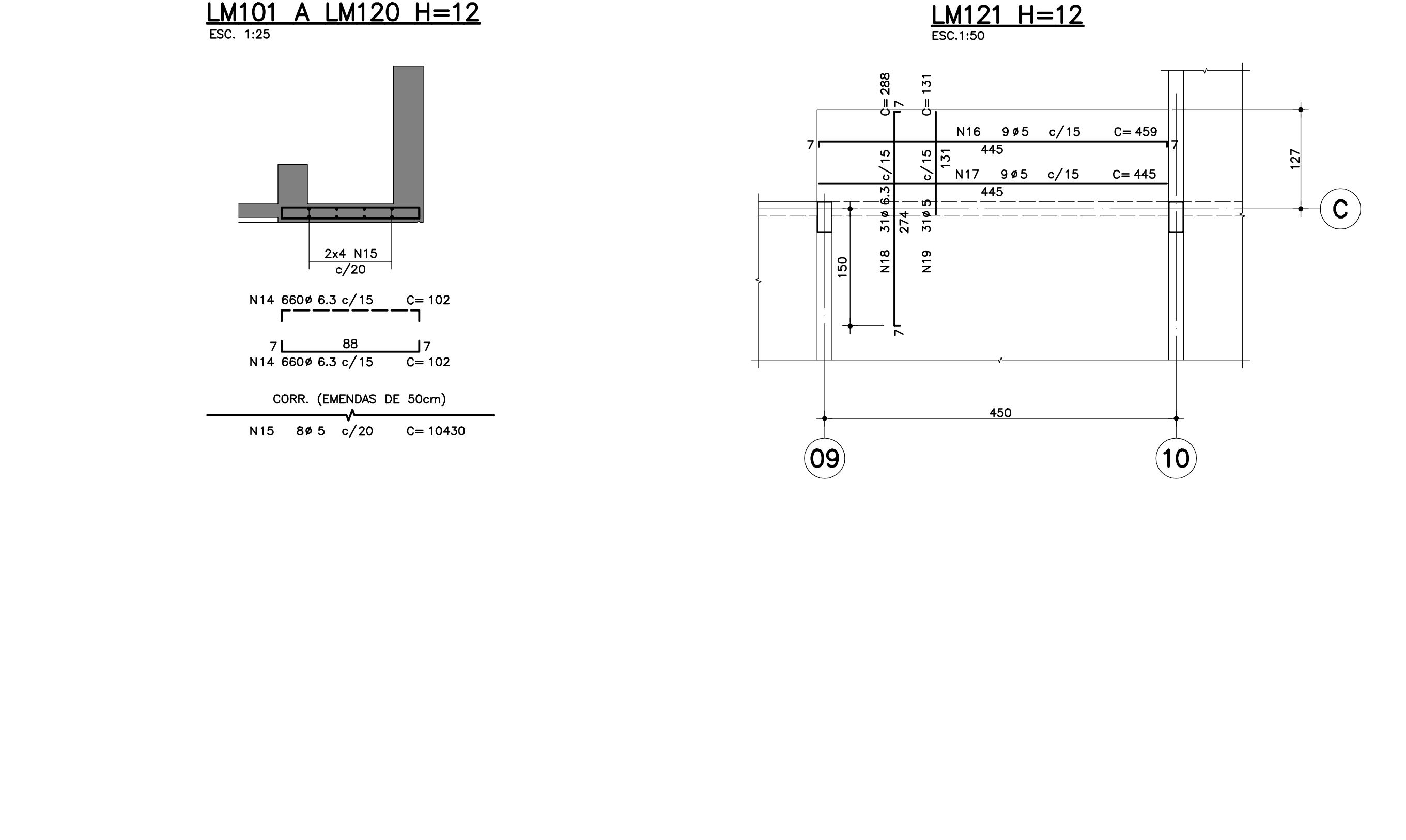
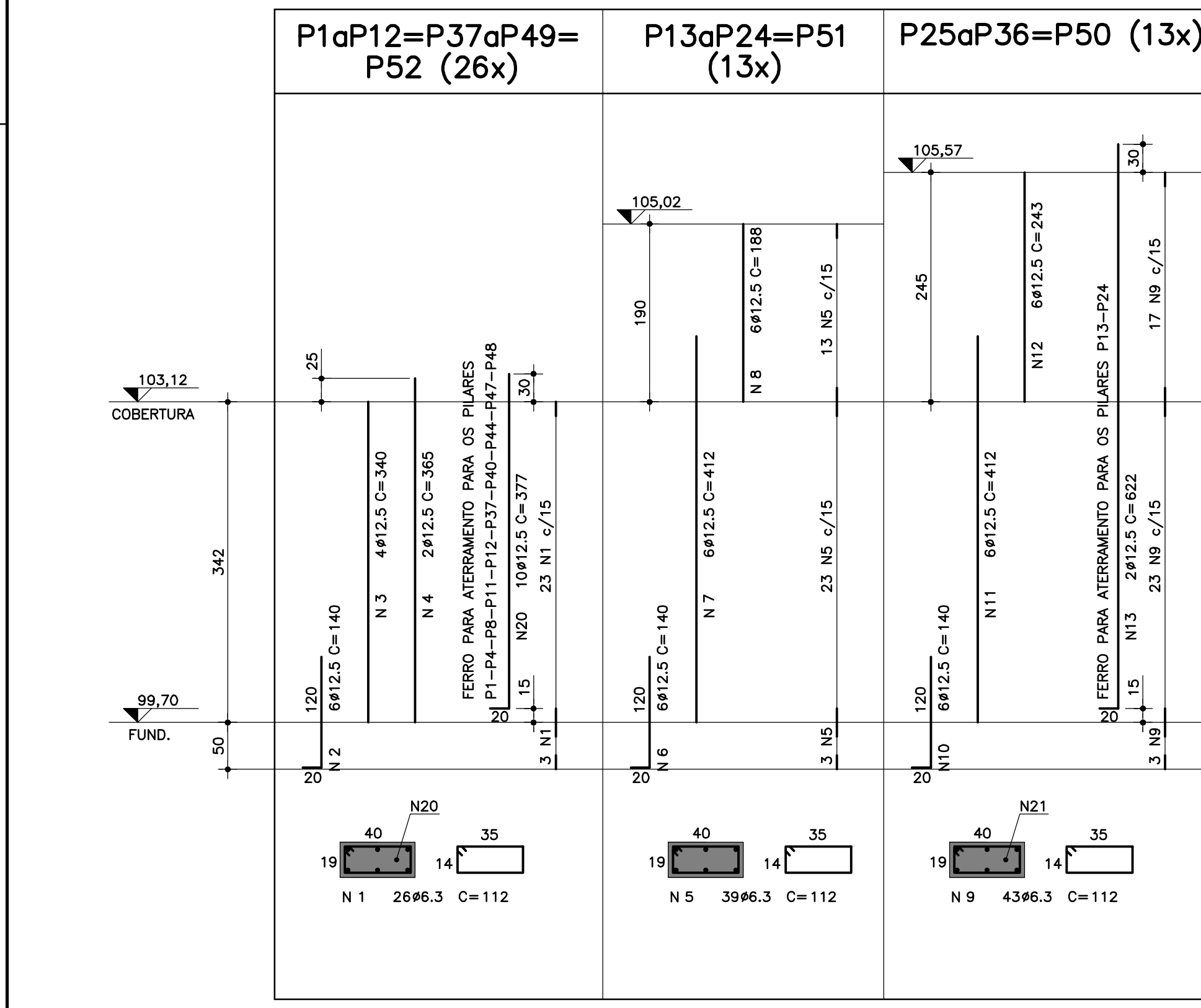


Nº	Q	UNI	TOTAL
1	12,5	2	873
2	12,5	2	873
3	12,5	2	873
4	12,5	2	873
5	12,5	2	873
6	12,5	2	873
7	12,5	2	873
8	12,5	2	873
9	12,5	2	873
10	12,5	2	873
11	6,3	1	140
12	6,3	1	140
13	6,3	1	140
14	6,3	1	140
15	6,3	1	140
16	6,3	1	140
17	6,3	1	140
18	6,3	1	140
19	6,3	1	140
20	6,3	1	140
21	6,3	1	140
22	6,3	1	140
23	6,3	1	140
24	6,3	1	140
25	6,3	1	140
26	6,3	1	140
27	6,3	1	140
28	6,3	1	140
29	6,3	1	140
30	6,3	1	140
31	6,3	1	140
32	6,3	1	140
33	6,3	1	140
34	6,3	1	140
35	6,3	1	140
36	6,3	1	140
37	6,3	1	140
38	6,3	1	140
39	6,3	1	140
40	6,3	1	140
41	6,3	1	140
42	6,3	1	140
43	6,3	1	140
44	6,3	1	140
45	6,3	1	140
46	6,3	1	140
47	6,3	1	140
48	6,3	1	140
49	6,3	1	140
50	6,3	1	140
51	6,3	1	140
52	6,3	1	140
53	6,3	1	140
54	6,3	1	140
55	6,3	1	140
56	6,3	1	140
57	6,3	1	140
58	6,3	1	140
59	6,3	1	140
60	6,3	1	140
61	6,3	1	140
62	6,3	1	140
63	6,3	1	140
64	6,3	1	140
65	6,3	1	140
66	6,3	1	140
67	6,3	1	140
68	6,3	1	140
69	6,3	1	140
70	6,3	1	140
71	6,3	1	140
72	6,3	1	140
73	6,3	1	140
74	6,3	1	140
75	6,3	1	140
76	6,3	1	140
77	6,3	1	140
78	6,3	1	140
79	6,3	1	140
80	6,3	1	140
81	6,3	1	140
82	6,3	1	140
83	6,3	1	140
84	6,3	1	140
85	6,3	1	140
86	6,3	1	140
87	6,3	1	140
88	6,3	1	140
89	6,3	1	140
90	6,3	1	140
91	6,3	1	140
92	6,3	1	140
93	6,3	1	140
94	6,3	1	140
95	6,3	1	140
96	6,3	1	140
97	6,3	1	140
98	6,3	1	140
99	6,3	1	140
100	6,3	1	140



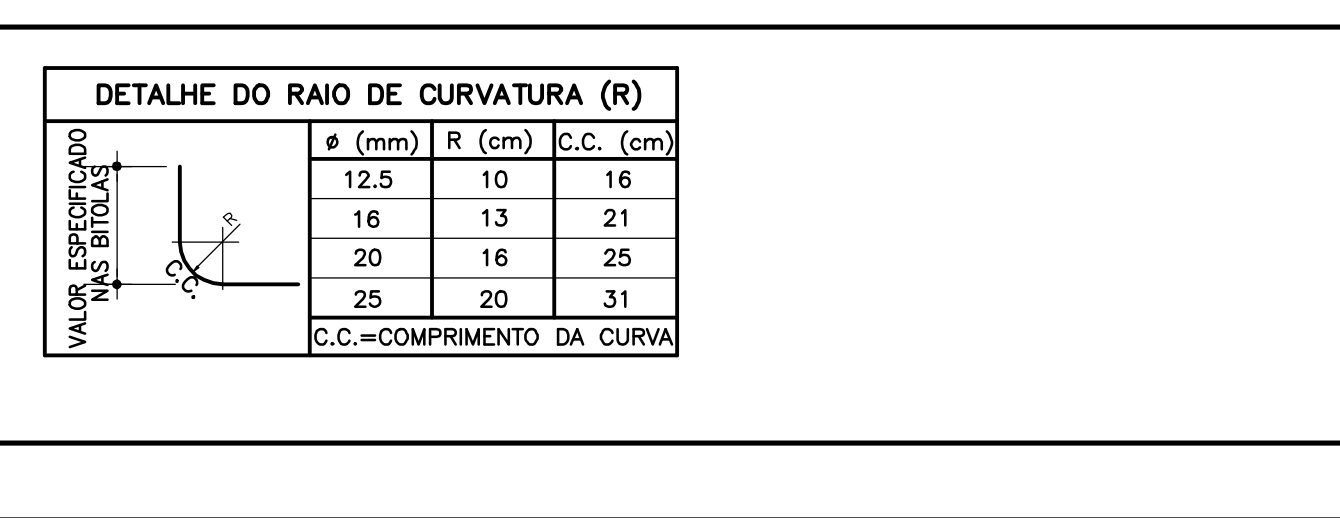
POS.	#	QUANT.	COMPRIMENTO	UNIT.	TOTAL
1	6,3	876	112	75712	
2	12,5	156	140	21840	
3	12,5	104	340	35360	
4	12,5	52	365	18980	
5	6,3	507	112	56784	
6	12,5	78	140	10920	
7	12,5	78	412	32136	
8	12,5	78	188	14664	
9	6,3	509	112	56968	
10	12,5	78	140	10920	
11	12,5	78	412	32136	
12	12,5	78	243	18954	
13	12,5	2	622	1244	
14	6,3	1320	102	134640	
15	5	8	10430	83440	
16	5	9	499	4491	
17	5	9	445	4005	
18	6,3	31	288	8928	
19	5	31	131	4061	
20	12,5	10	377	3770	

#	COMPRIMENTO (m)	PESO (kg)
6,3	3386,72	847
12,5	2009,24	2009
TOTAL (kg)		2856

#	COMPRIMENTO (m)	PESO (kg)
5	956,37	147
TOTAL (kg)		147

APPROVAÇÃO	DATA	APPROVAÇÃO	DATA
AUTOR DO PROJETO		FDE	
DESENHO DE REFERÊNCIA		FDE	

NOTAS:
 01-CONCRETO= fck ≥ 25 MPa
 02-ACQ= CA-50 - fyk=500 MPa
 03-MEIDAS EM cm, NÍVEIS EM m.
 04-NÃO TIRAR MEDIDAS EM ESCALA.
 05-CONFIRMAR MEDIDAS NO LOCAL.
 06- COBERTURA=2,5cm.



FUNDAÇÃO PARA O DESENVOLVIMENTO DA EDUCAÇÃO - FDE
 PROJETO EXECUTIVO DE ESTRUTURA
 PAD CR-1A
 FEV/2020
 INDICADA