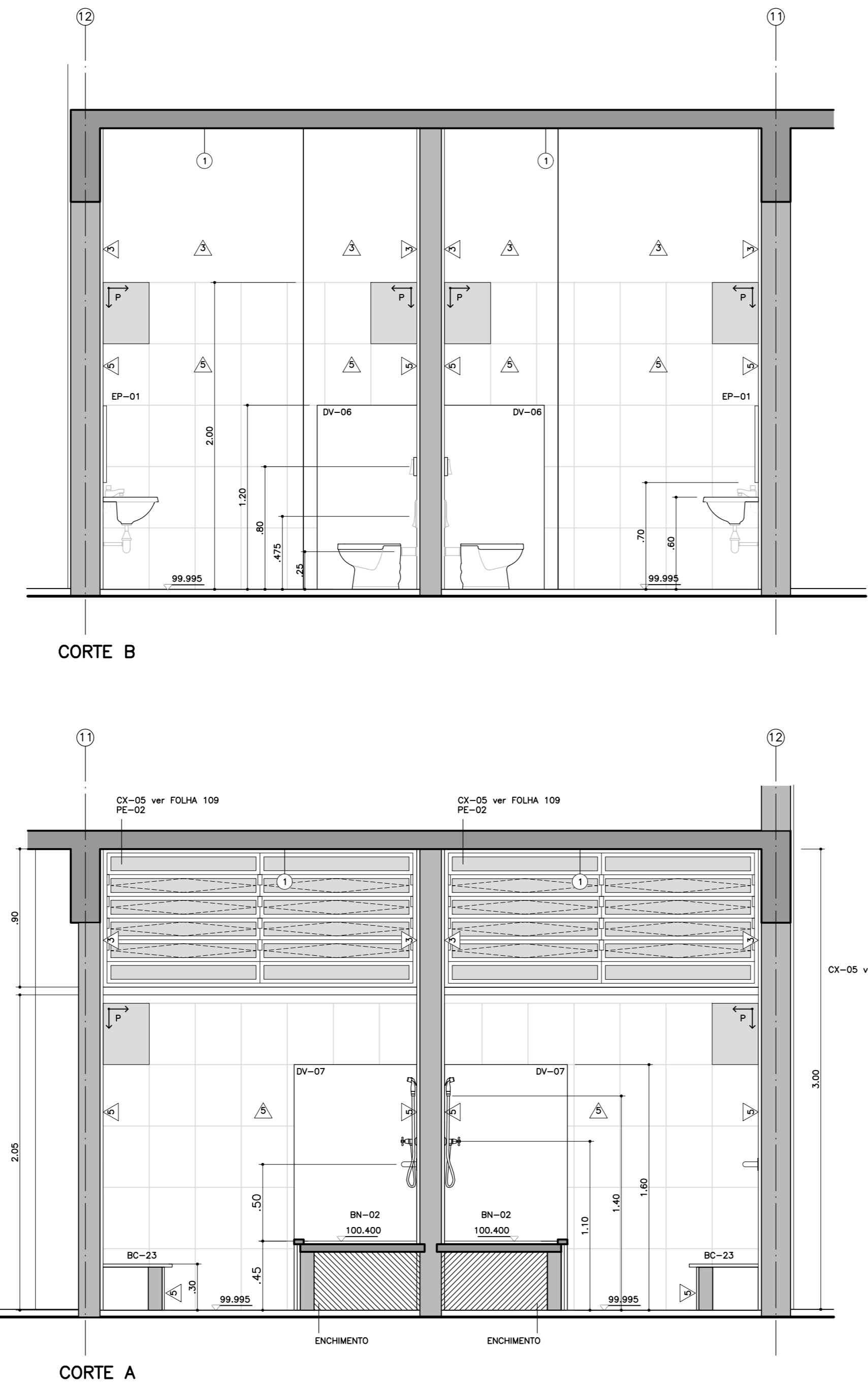
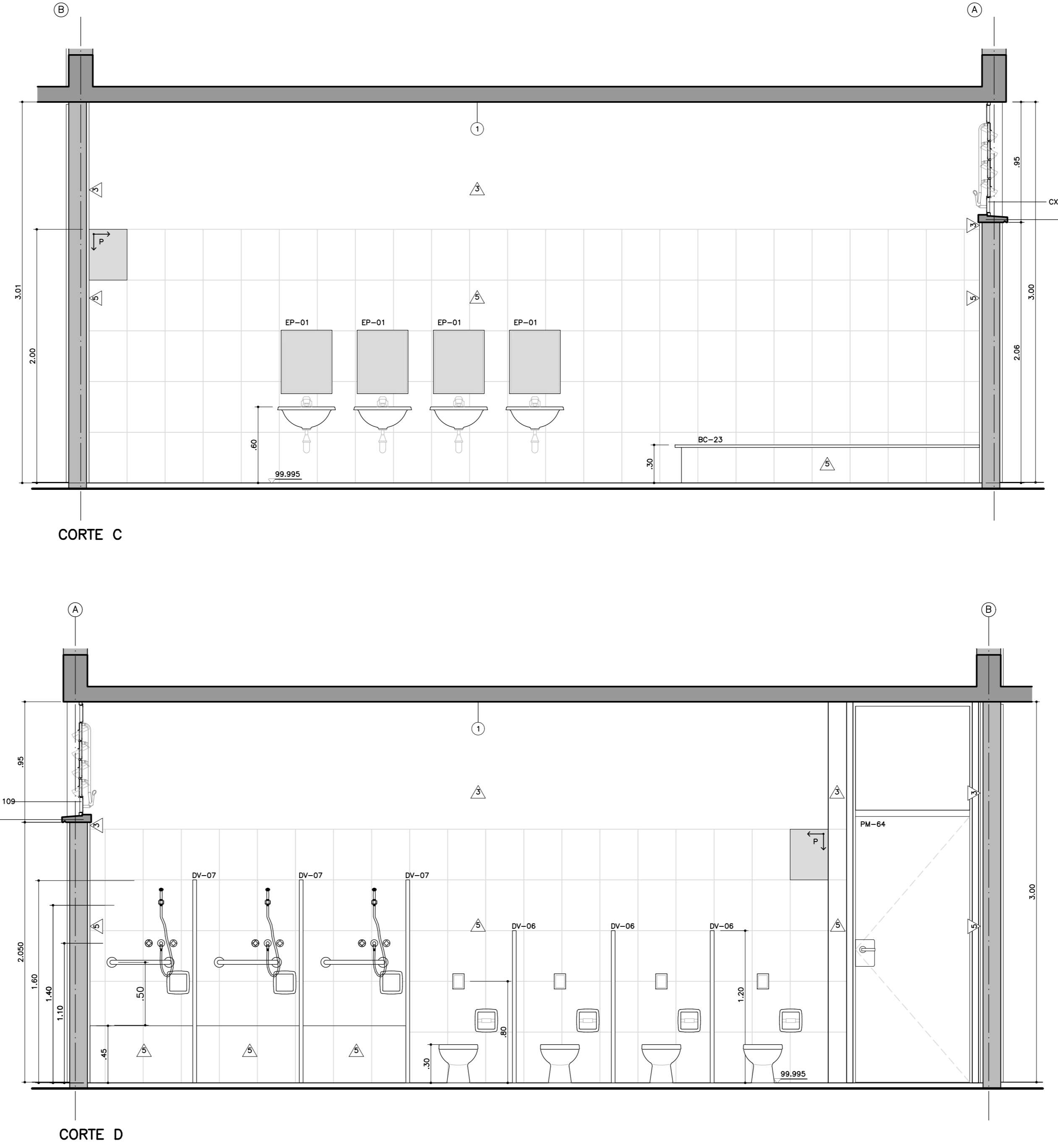


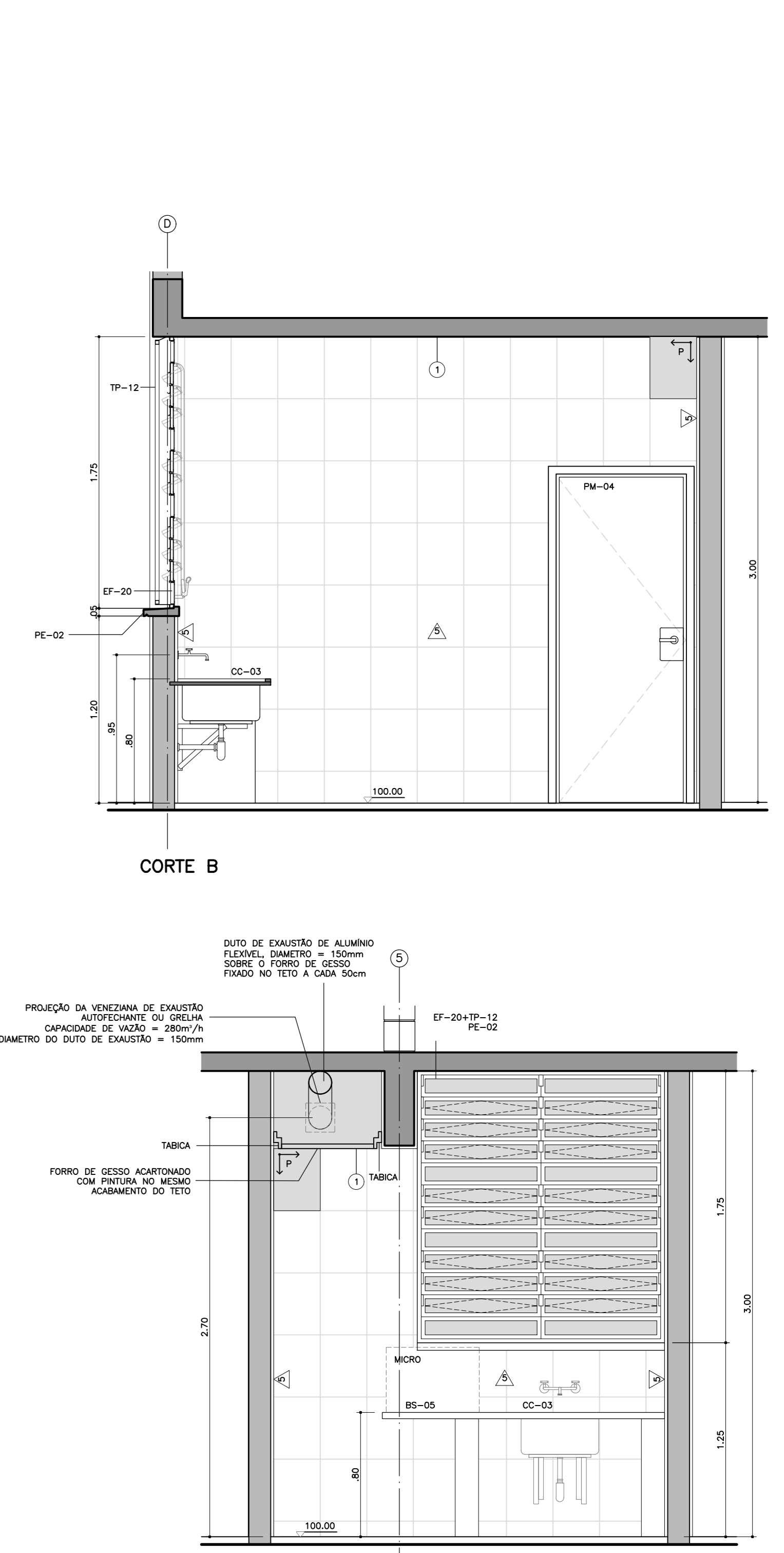
CONJUNTO DE SANITÁRIOS / VESTIÁRIOS DOS ALUNOS 02
ESC 1:25



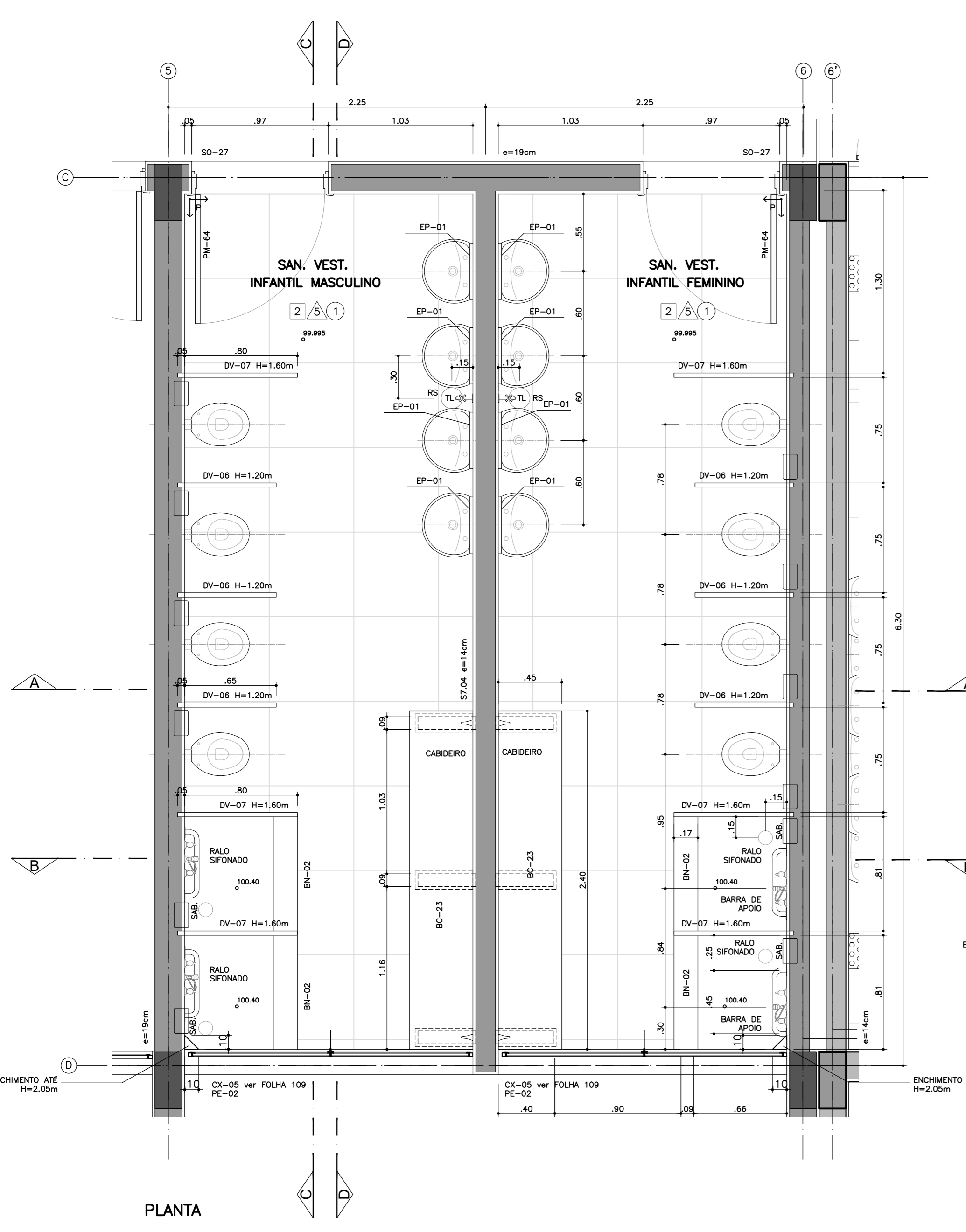
CORTE B



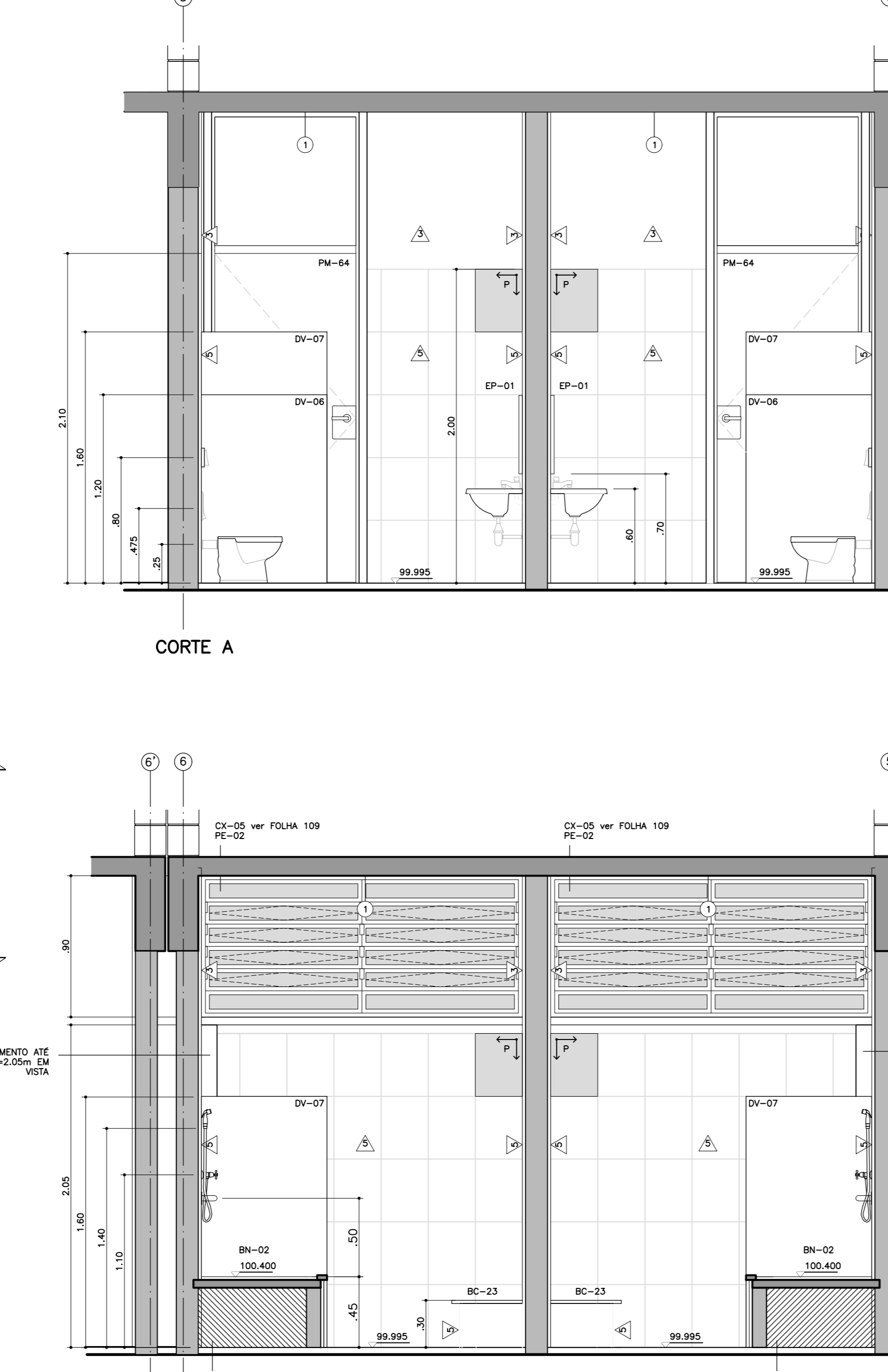
CORTE C



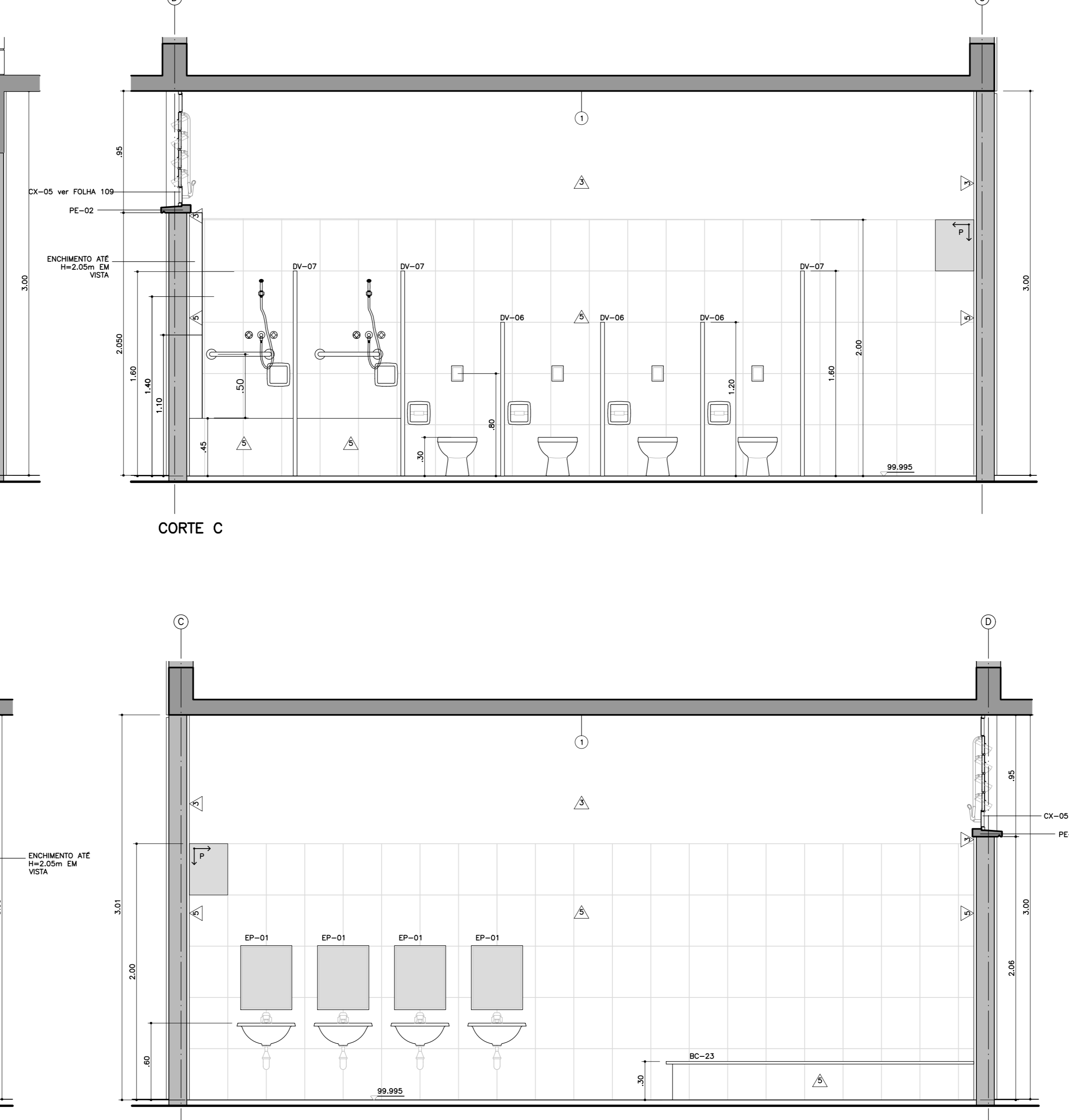
CORTE B



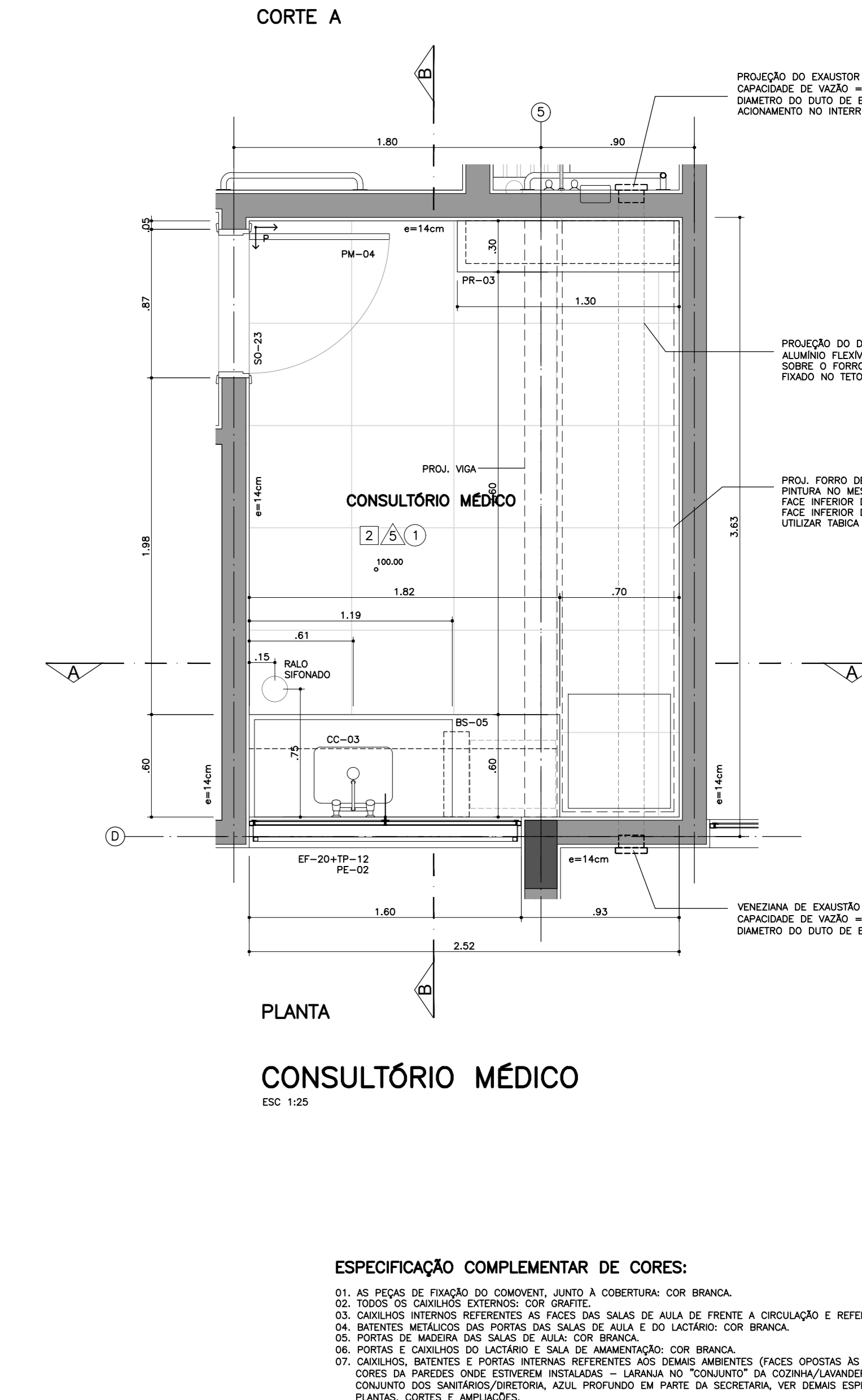
CONJUNTO DE SANITÁRIOS / VESTIÁRIOS DOS ALUNOS 01
ESC 1:25



CORTE A



CORTE C



CONSULTÓRIO MÉDICO
ESC 1:25

ESPECIFICAÇÃO COMPLEMENTAR DE CORES:
01. AS PEÇAS DE PINTURA DO CONVÊNIO JUNTAS À COBERTURA, COR BRANCA.
02. TODOS OS CANAIS EXTERNOS COR BRANCA.
03. CANAIS INTERNOS REFERENTES ÀS FACES DAS SALAS DE ÁGUA DE FRENTE À CIRCULAÇÃO E REFEITÓRIO COR BRANCA.
04. BARRILES METÁLICOS DAS PORTAS DE SALAS DE ÁGUA E DO ACARDO COR BRANCA.
05. PORTAS DE MADEIRA DAS SALAS DE ÁGUA COR BRANCA.
06. PORTAS E CANIS DE ALUMÍNIO E SALAS DE AMBULADORIO COR BRANCA.
07. CANIS DE ALUMÍNIO INTERIORES REFERENTES ÀS SALAS DE AMBULADORIO COR BRANCA.
08. PAINÉIS DE MADEIRA ESTRELA INSTALADOS - LAMINA DO "CONTOUR" DA COZINHA/LABORATORIO, VERDE ESCURO NO CONVÊNIO DOS SANITÁRIOS/VESTIÁRIOS, AZUL, PROFUNDO EM PAINÉIS DA SECÇÃO, VERE DEMAIS ESPECIFICAÇÕES INDICADAS NAS PLANTAS, CORTES E ANOTAÇÕES.
09. OS CONDUTORES DE ÁGUA FLESMAS DEVERÃO SER PINTADOS COM EMALTE À BASE D'ÁGUA ACETINADO NA COR BRANCA.

PAD CR-1A

CD	CDR	ESP	DATA	APROVADO	DATA	REVISÃO	DESCRIÇÃO
01	07	2.18					
02	07	2.18					
03	07	2.18					
04	07	2.18					
05	07	2.18					
06	07	2.18					
07	07	2.18					
08	07	2.18					
09	07	2.18					
10	07	2.18					
11	07	2.18					
12	07	2.18					
13	07	2.18					
14	07	2.18					
15	07	2.18					
16	07	2.18					
17	07	2.18					
18	07	2.18					
19	07	2.18					
20	07	2.18					
21	07	2.18					
22	07	2.18					
23	07	2.18					
24	07	2.18					
25	07	2.18					
26	07	2.18					
27	07	2.18					
28	07	2.18					
29	07	2.18					
30	07	2.18					



FUNDAÇÃO PARA O DESENVOLVIMENTO DA EDUCAÇÃO - FDE			
ESCOLA - NOME/LOCAL	DATA	PROJETO	REVISÃO
120108_01F000001	MAR/2020	PAD CR-1A	01
INTERVENÇÃO	PROJETO EXECUTIVO DE ARQUITETURA	PROJETO EXECUTIVO DE ARQUITETURA	PROJETO EXECUTIVO DE ARQUITETURA
RESPONSÁVEL TÉCNICO	OMAR MOHAMMAD DALANAK	CAU: A26864-0	RESPONSÁVEL TÉCNICO
PROJETO DESENVOLVIDO POR OVOO ARQUITETURA E URBANISMO A PARTIR DO PAD CR-1 12.01.044			
CONTEÚDO	AMPLIAÇÃO SANIT. DOS ALUNOS / CONSULTÓRIO MÉDICO	ESCALA	1/25
DATA	09/11	REVISÃO	01