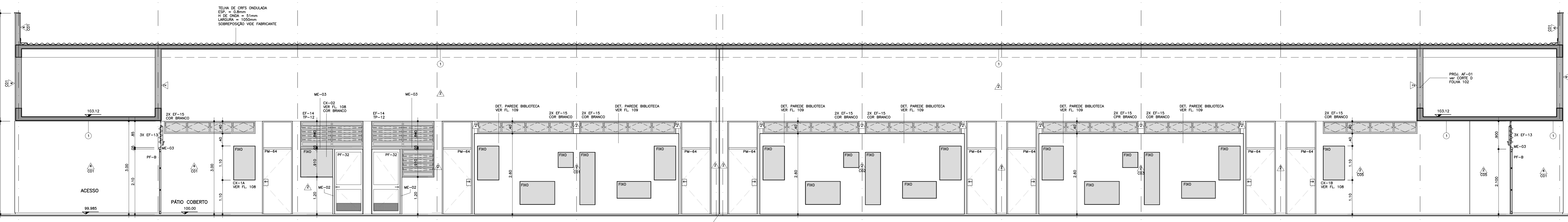
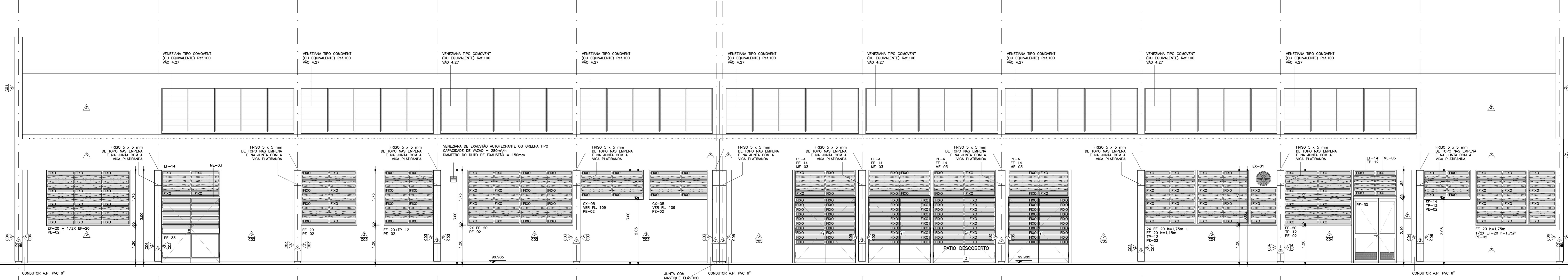


CORTE E



CORTE G



ELEVAÇÃO 04

ESPECIFICAÇÃO COMPLEMENTAR DE CORES:

01. AS PÉDREAS DE FUNDAÇÃO DO CONVÊNIO JUNTO À COBERTURA, COR BRANCA.
02. TUBOS DE CANALIZAÇÃO EXTERNO COR BRANCO.
03. CANALOS INTERNOS REFERENTES ÀS FACES DAS SALAS DE ÁGUA DE FRENTE E REDEFINIDO, COR BRANCA.
04. BARRILETES METÁLICOS DAS TORRES DE SALAS DE ÁGUA E DO ACABADO, COR BRANCA.
05. PORTAS E MATERIAIS DAS SALAS DE ÁGUA, COR BRANCA.
06. PORTAS E CANALOS DO LACTÁRIO E SALA DE AMAMENTAÇÃO, COR BRANCA.
07. JANELAS, BRILHANTES E PAINÉIS INTERIORES REFERENTES ÀS SALAS DE AMAMENTAÇÃO, VERDE ESCURO NAS MENHES CORDES DA PAREDES NÃO ESTIVEREM INSTALADAS - LAMINA DO "CONCRETO" DA COZINHA, LAMINADURA, VERDE ESCURO NO CONCRETO DOS BANHEIROS, COZINHA, AZUL PROFUNDO EM PAREDES DE SECUNDARIA, VER DEZAS ESPECIFICAÇÕES INTERIORES NAS PLANTAS, CORTES E APLICAÇÕES.
08. OS CONCRETORES DE ÁGUA PLUVIAIS DEVERÃO SER FINADOS COM ESMALE E BASE D'ÁGUA ACETINADO NA COR BRANCA.

COORDENADA	COORDENADA	COORDENADA	COORDENADA	COORDENADA	COORDENADA	COORDENADA	COORDENADA	COORDENADA	COORDENADA	COORDENADA
00	01	02	03	04	05	06	07	08	09	10
11	12	13	14	15	16	17	18	19	20	21
22	23	24	25	26	27	28	29	30	31	32
33	34	35	36	37	38	39	40	41	42	43
44	45	46	47	48	49	50	51	52	53	54
55	56	57	58	59	60	61	62	63	64	65
66	67	68	69	70	71	72	73	74	75	76
77	78	79	80	81	82	83	84	85	86	87
88	89	90	91	92	93	94	95	96	97	98
99	100	101	102	103	104	105	106	107	108	109
110	111	112	113	114	115	116	117	118	119	120
121	122	123	124	125	126	127	128	129	130	131
132	133	134	135	136	137	138	139	140	141	142
143	144	145	146	147	148	149	150	151	152	153
154	155	156	157	158	159	160	161	162	163	164
165	166	167	168	169	170	171	172	173	174	175
176	177	178	179	180	181	182	183	184	185	186
187	188	189	190	191	192	193	194	195	196	197
198	199	200	201	202	203	204	205	206	207	208
209	210	211	212	213	214	215	216	217	218	219
220	221	222	223	224	225	226	227	228	229	230
231	232	233	234	235	236	237	238	239	240	241
242	243	244	245	246	247	248	249	250	251	252

TABELA DE ACABAMENTOS	PISO	PAREDE	TETO
1) PISO VINÍLICO - TRANSPARENTES 2mm - EM MANTA TENDENTE CADA CLASSE, DE SUPERFÍCIE HOMOGENEA, UTILIZAR RESINAS VALVULOSAS A PARTIR DO MESMO PISO FORMANDO CANTOS ARREDONDADOS EM TUDO O PERIMETRO DE INSTALAÇÃO.	1) PISO VINÍLICO - TRANSPARENTES 2mm - EM MANTA TENDENTE CADA CLASSE, DE SUPERFÍCIE HOMOGENEA, UTILIZAR RESINAS VALVULOSAS A PARTIR DO MESMO PISO FORMANDO CANTOS ARREDONDADOS EM TUDO O PERIMETRO DE INSTALAÇÃO.	1) PINTURA EMALTE A BASE DE ÁGUA, ACETINADO, SOBRE GESSO, EP=5mm, COR BRANCA (AMBIENTES FECHADOS)	1) PINTURA EMALTE A BASE DE ÁGUA, ACETINADO, SOBRE GESSO, EP=5mm, COR BRANCA (AMBIENTES FECHADOS)
2) FORMATO BORDADO, JUNTA CADA CLASSE (COR DO PISO), ASSENDO SOBRE CONTRA-FIBRA RECALZADO, UTILIZANDO RESINAS DE MONTAGEM FABRICANTES E MODELO EM TUDO O PERIMETRO QUE NÃO SEJOU AZULELO.	2) FORMATO BORDADO, JUNTA CADA CLASSE (COR DO PISO), ASSENDO SOBRE CONTRA-FIBRA RECALZADO, UTILIZANDO RESINAS DE MONTAGEM FABRICANTES E MODELO EM TUDO O PERIMETRO QUE NÃO SEJOU AZULELO.	2) PINTURA EMALTE A BASE DE ÁGUA, ACETINADO, SOBRE GESSO, EP=5mm, COR BRANCA (AMBIENTES FECHADOS)	2) PINTURA EMALTE A BASE DE ÁGUA, ACETINADO, SOBRE GESSO, EP=5mm, COR BRANCA (AMBIENTES FECHADOS)
3) PORCELANATO ENAMALADO ALTO TRAFEGO, SEM BRILHO, ANTI-GRABANTE, MARCA COZINHA-PORTINHA, MODELO TORO SOR NAT BOLD.	3) PORCELANATO ENAMALADO ALTO TRAFEGO, SEM BRILHO, ANTI-GRABANTE, MARCA COZINHA-PORTINHA, MODELO TORO SOR NAT BOLD.	3) PINTURA EMALTE A BASE DE ÁGUA, ACETINADO, SOBRE GESSO, EP=5mm, COR BRANCA (AMBIENTES FECHADOS)	3) PINTURA EMALTE A BASE DE ÁGUA, ACETINADO, SOBRE GESSO, EP=5mm, COR BRANCA (AMBIENTES FECHADOS)
4) CIMENTADO DESPENSADO, CONFORME FOM DE SERVIÇOS FSE 512.04.	4) CIMENTADO DESPENSADO, CONFORME FOM DE SERVIÇOS FSE 512.04.	4) AZULELO BRANCO LISO BRILHANTE, 30x30cm, ASSENDO SOBRE CHAPISCO E EMBOÇO DESEMPENADO, VER ALTURA NOS DESENHOS	4) PASTILHA DE PORCELANA 3x3cm DO PISO ATE ALTURA DE 1,30m, REJANTE BRANCO



FUNDAÇÃO PARA O DESENVOLVIMENTO DA EDUCAÇÃO - FDE

PROJETO DESENVOLVIDO POR OVOO ARQUITETURA E URBANISMO A PARTIR DO PAD CR-1 12.01.044

RESPONSÁVEL TÉCNICO: OMAR MOHAMMAD DALANK - CAU 426864-0

FUNDAÇÃO PARA O DESENVOLVIMENTO DA EDUCAÇÃO - FDE	PROJETO EXECUTIVO DE ARQUITETURA	PAD CR-1A	DATA	ESPECIFICAÇÃO
ESCOLA - NOME/LOCAL	CRECHE + PRÉ-ESCOLA - CR-1A		MAR/2020	PE-ARG
INTERVENÇÃO				
PROJETO EXECUTIVO DE ARQUITETURA				
CONTEÚDO	CORTES LONGITUDINAIS E e G / ELEVAÇÃO 04			
ESCALA	1/50			
DATA	06/11			
REVISÃO	01			