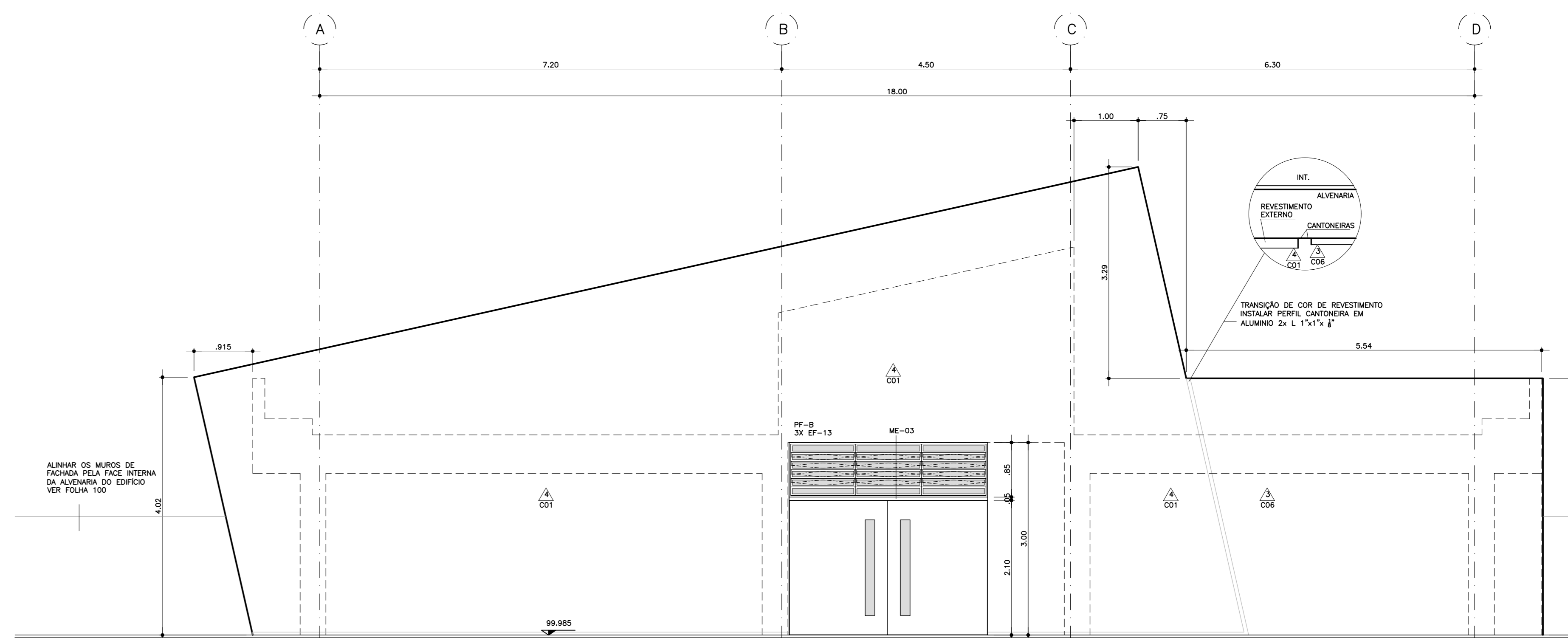
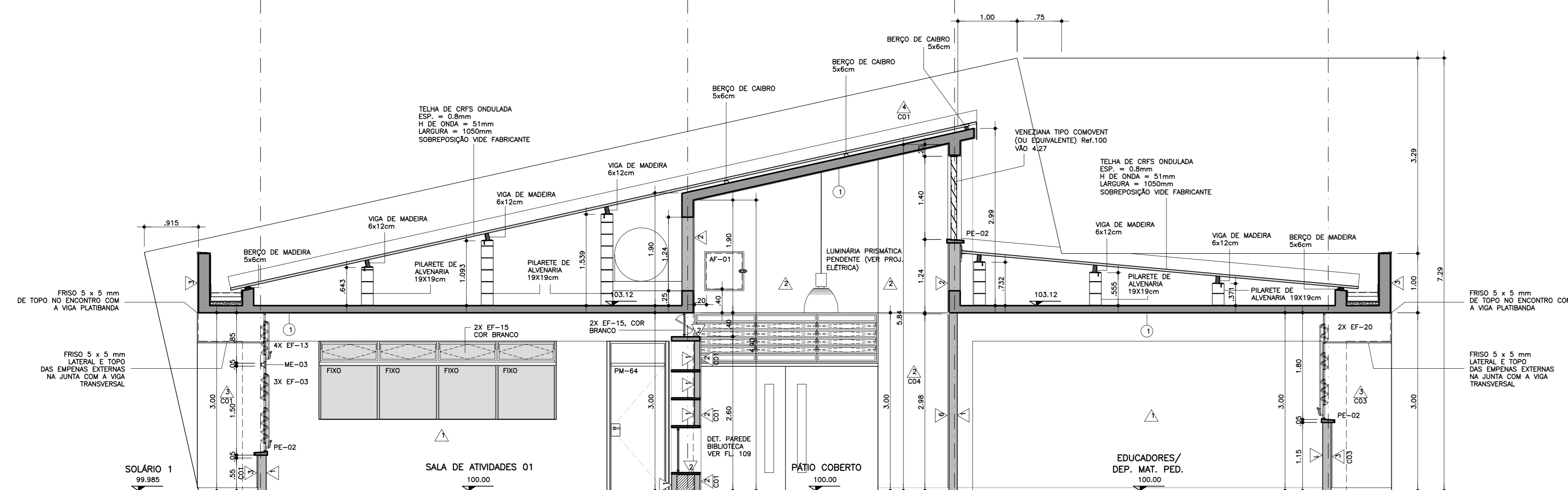


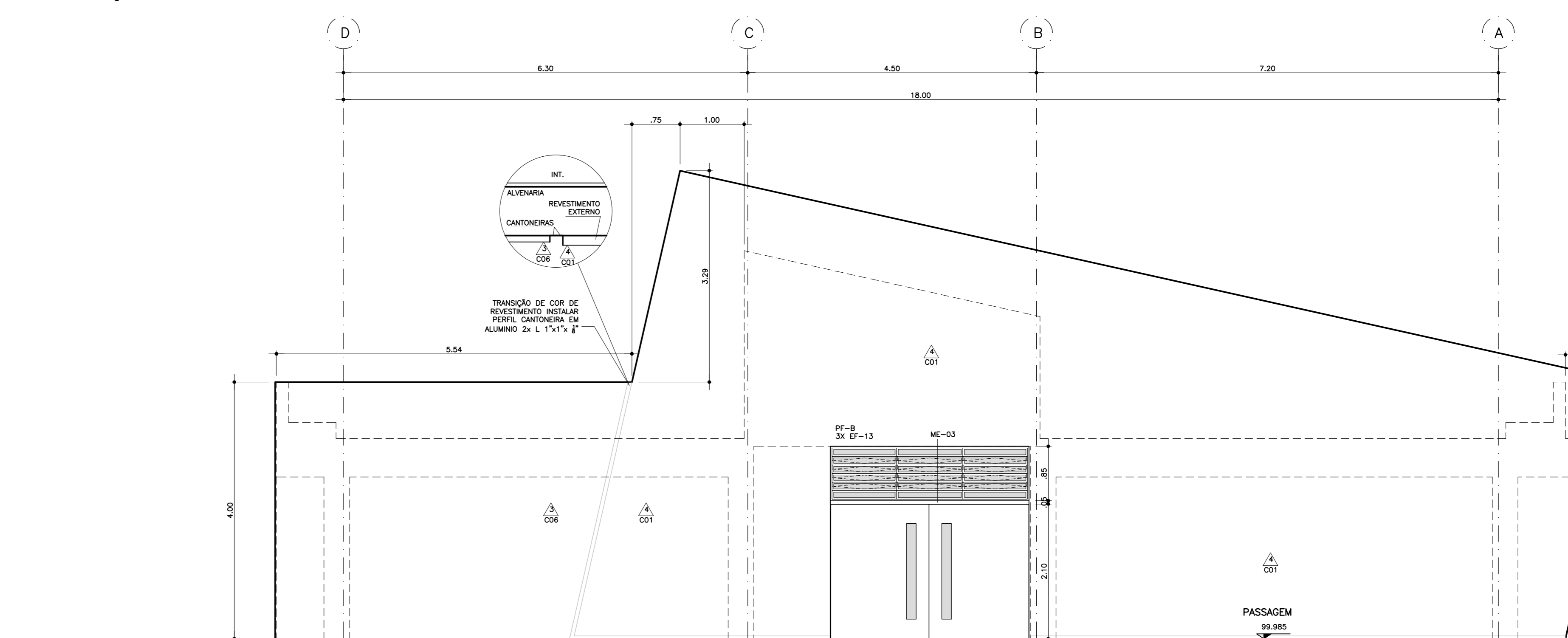
CORTE A



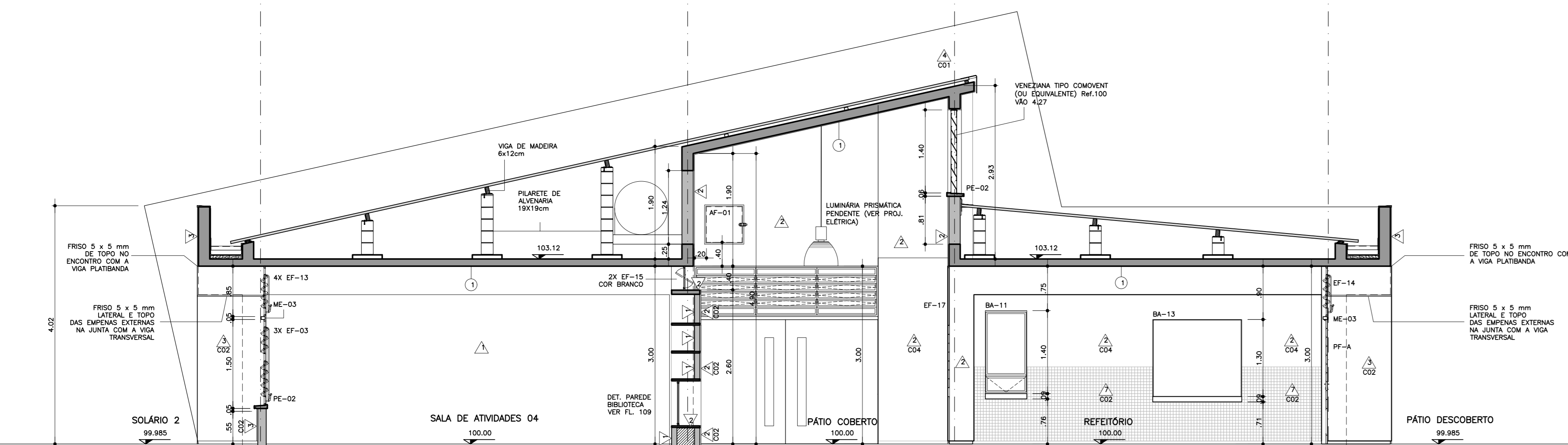
ELEVÇÃO 01



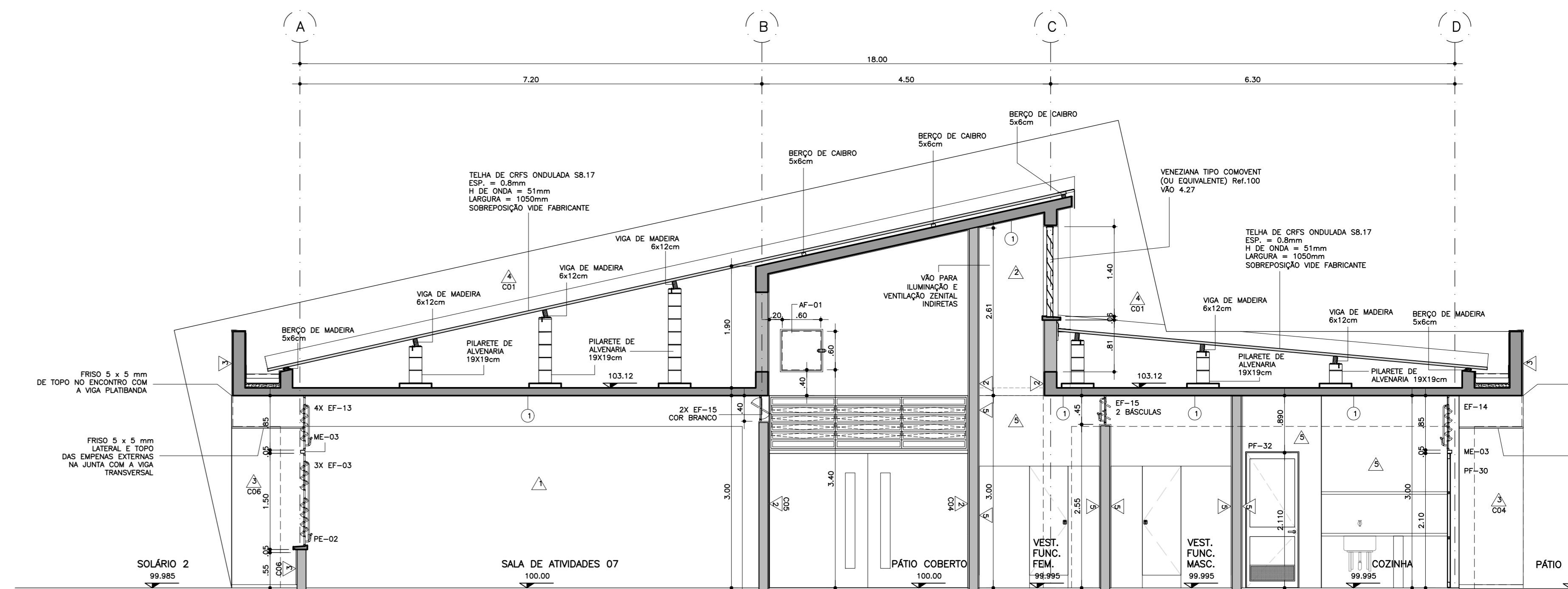
CORTE B



ELEVÇÃO 02



CORTE C



CORTE D

ESPECIFICAÇÃO COMPLEMENTAR DE CORES:
 01. AS PEÇAS DE FIXAÇÃO DO CONCRETO JUNTO A COBERTURA, COR BRANCA.
 02. TÓRDO OS CANALIZADORES EXTERNOS COR BRANCA.
 03. CANALIZADORES INTERNOS REFERENTES AS FACES DAS SALAS DE ÁGUA DE FRENTE A CIRCULAÇÃO E REFEITÓRIO COR BRANCA.
 04. BARRIS METÁLICOS DAS PORTAS DAS SALAS DE ÁGUA E DO ACABADO COR BRANCA.
 05. PORTAS DE MADEIRA DAS SALAS DE ÁGUA COR BRANCA.
 06. PORTAS E CANALIZADORES DO LABORATÓRIO E SALA DE ADMINISTRAÇÃO COR BRANCA.
 07. CANALIZADORES INTERNOS E PORTAS INTERNAS REFERENTES AS SALAS OPERATIVAS AS SALAS DE SALÃO NAS MENAS COZINHAS E PORTAS EXTERNAS INSTALADAS - LAMINA DO "CONCRETO" DA COZINHA/LABORATÓRIO, VERDE LIGADA ESCURAS NO CONCRETO DOS BANHEIROS/TOILETAS, AZUL, PROFUNDO EM FRENTE DA SCENARIUM, VERDE ESCURAS ESPECIFICAÇÕES INTERIORES NAS PLANTAS, CORTES E ANOTAÇÕES.
 08. OS CONCRETORES DE ÁGUA PLUVIAIS DEVERÃO SER PINTADOS COM EMALTE A BASE D'ÁGUA ACETINADO NA COR BRANCA.

CD	CDR	ESP	DATA	APPROVAÇÃO	DATA	APPROVAÇÃO	DATA	APPROVAÇÃO	DATA
01	01	01	01/18						
02	02	02/18							
03	03	03/18							
04	04	04/18							
05	05	05/18							
06	06	06/18							
07	07	07/18							
08	08	08/18							
09	09	09/18							
10	10	10/18							
11	11	11/18							
12	12	12/18							
13	13	13/18							
14	14	14/18							
15	15	15/18							
16	16	16/18							
17	17	17/18							
18	18	18/18							
19	19	19/18							
20	20	20/18							
21	21	21/18							
22	22	22/18							
23	23	23/18							
24	24	24/18							
25	25	25/18							
26	26	26/18							
27	27	27/18							
28	28	28/18							
29	29	29/18							
30	30	30/18							
31	31	31/18							
32	32	32/18							
33	33	33/18							
34	34	34/18							
35	35	35/18							
36	36	36/18							
37	37	37/18							
38	38	38/18							
39	39	39/18							
40	40	40/18							
41	41	41/18							
42	42	42/18							
43	43	43/18							
44	44	44/18							
45	45	45/18							
46	46	46/18							
47	47	47/18							
48	48	48/18							
49	49	49/18							
50	50	50/18							

FUNDAÇÃO PARA O DESENVOLVIMENTO DA EDUCAÇÃO - FDE
 PROJETO EXECUTIVO DE ARQUITETURA
 PAD CR-1A
 MAR/2020
 ESCALA: 1/50
 DATA: 04/11/2021